

red eléctrica

Una empresa de Redeia

El sistema eléctrico en la Comunidad de Madrid **2025**



Principales magnitudes



Demanda de energía eléctrica en B.C.

28.876 GWh



Generación de energía eléctrica

1.242 GWh



Potencia instalada de generación eléctrica

572 MW



Demanda de la Comunidad Autónoma respecto a la demanda final nacional



Variación anual de la demanda B.C. %

Variación de la demanda **+4,8%** respecto al 2024

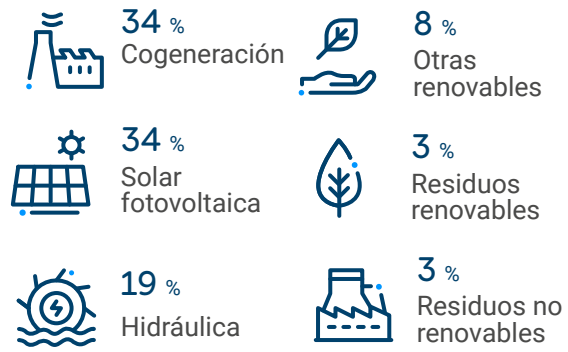


Producción de energía eléctrica

Potencia instalada

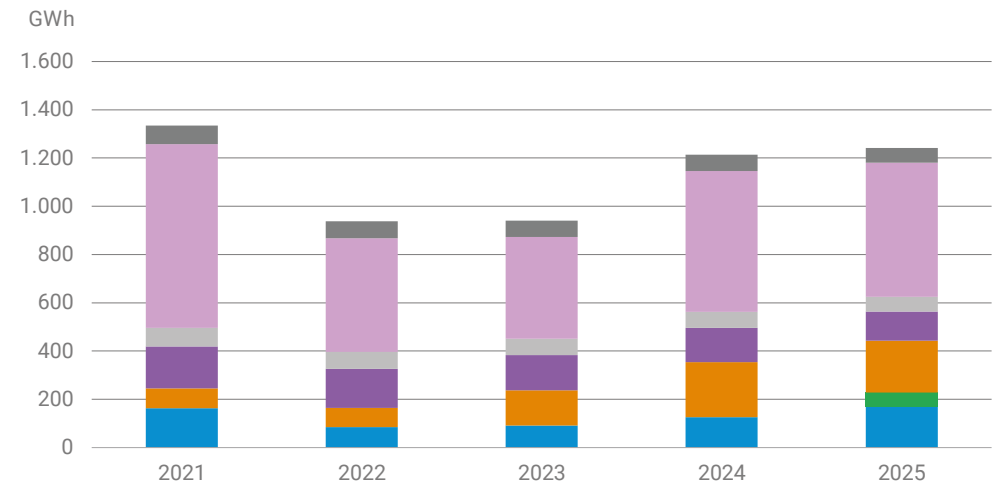
Potencia renovable **64 %**

572 MW

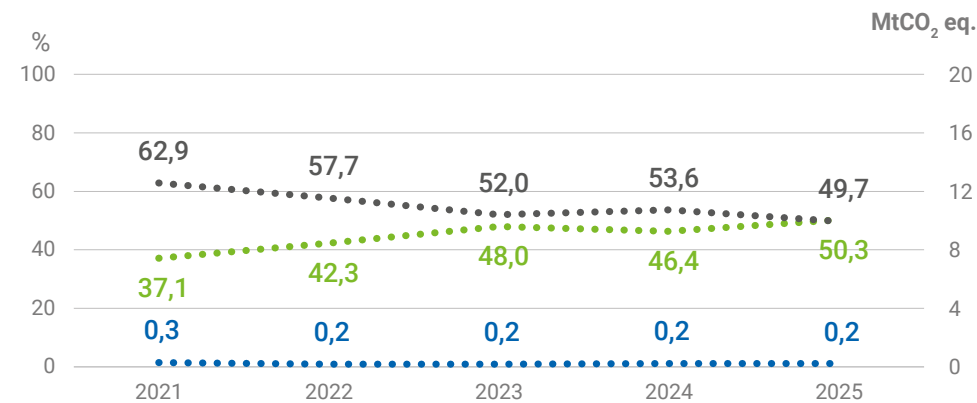


Evolución de la estructura de la generación. GWh

Generación renovable **+11,1 %** respecto al 2024



Generación renovable, no renovable y emisiones



Renovable No renovable Emisiones (MtCO₂ eq.)

Renovables:
 ■ Hidráulica ■ Solar Fotovoltaica ■ Otras Renovables ■ Residuos Renovables ■ Eólica
 No Renovables:
 ■ Cogeneración ■ Residuos no Renovables

Red de transporte de energía eléctrica

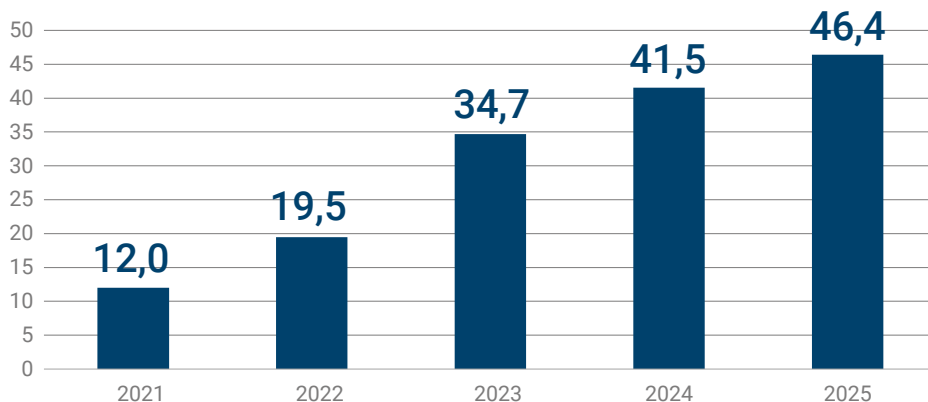
Instalaciones en servicio

	Comunidad de Madrid	Nacional
km circuitos 400 kV	994	22.316
km circuitos 220 kV	1.192	20.488
km circuitos <220 kV	0	3.351
km circuitos	2.187	46.155
Posiciones 400 kV	129	1.848
Posiciones 220 kV	571	3.746
Posiciones <220 kV	0	1.285
Posiciones	700	6.879
Transformadores⁽¹⁾ (MVA)	11.900	96.025

Incluye los activos de transporte de Red Eléctrica y de otras empresas.

(1) No incluyen desfases.

Inversiones en la red de transporte. M€



Transición energética

	Comunidad de Madrid	Nacional
Potencia de generación renovable (%)	63,6	68,8
Generación renovable (%)	50,3	55,5
Emisiones (MtCO ₂ eq.)	0,2	29,5
Inversión en la Red de Transporte (M€)	46,4	1.424,0
Almacenamiento		
Potencia almacenamiento en MW	0,0	3.427
Carga almacenamiento GWh	0,0	9.213

Aspectos destacados

En 2025 se ha finalizado la subestación San Fernando 400/220 kV, que refuerza la red de transporte de la Comunidad de Madrid y facilita el desarrollo del Corredor del Henares, a través del apoyo a la red de distribución y la integración de nueva energía renovable. Una línea a 400 kV conecta esta subestación con el circuito Morata-Morata1, mientras el parque de 220 kV se conecta mediante líneas soterradas a la subestación Puente de San Fernando y a la línea Algete-Ardoz.

También ha finalizado la construcción de un Statcom 400 kV en la subestación Moraleja de Enmedio, un dispositivo de electrónica de potencia para regular la tensión y compensar potencia reactiva de forma rápida y dinámica, mejorando la estabilidad y calidad de la red eléctrica.

Además, entre otras actuaciones, se han puesto en servicio las ampliaciones de las subestaciones Aena, Arganda, Boadilla del Monte, Ciudad Deportiva, Daganzo, Fortuna, Loeches y Pinto 220 kV, y Villaviciosa 400 kV, principalmente para apoyo a la red de distribución y la conexión de nueva generación.

Por último, cabe destacar el importante incremento de las inversiones en la red de transporte de la Comunidad de Madrid en los últimos años; y que en 2025 se han iniciado los trabajos de construcción de la nueva subestación Torrejón de Velasco 400 kV.



red eléctrica

Una empresa de Redeia

Paseo del Conde de los Gaitanes, 177
28109 Alcobendas (Madrid)
www.ree.es