

# red eléctrica

Una empresa de Redeia

## El sistema eléctrico en las Islas Canarias 2025



## Principales magnitudes



Demanda de energía eléctrica en B.C.

**8.998** GWh

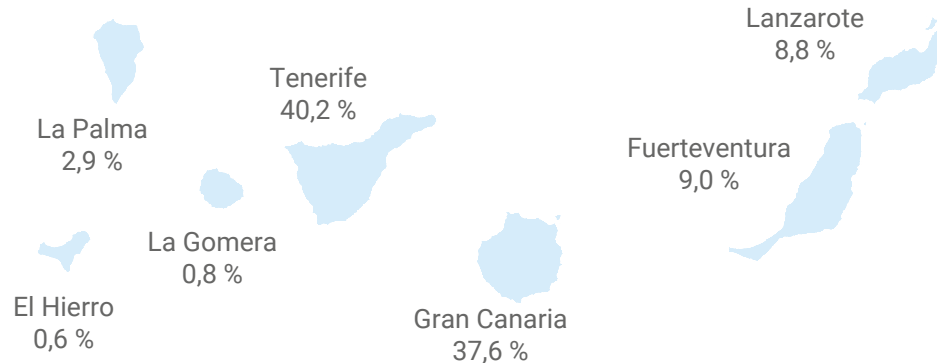


Potencia instalada de generación eléctrica

**3.438** MW



## Participación por islas en la demanda



## Variación anual de la demanda B.C. %

Variación de la demanda **+1,1%** respecto al 2024



## Aspectos destacados

Durante 2025, Red eléctrica ha puesto en servicio instalaciones por un valor de inversión de aproximadamente 300 millones de euros. Dentro de estas actuaciones se destacan los siguientes proyectos:

- La interconexión submarina que una La Gomera con Tenerife.
- La construcción de las líneas El Rosario–Guajara, El Rosario–Geneto y El Rosario–Manuel Cruz/Dique del Este, esenciales para mejorar la seguridad y garantía de suministro eléctrico de la zona norte y metropolitana de Tenerife, al permitir el óptimo funcionamiento la nueva subestación El Rosario y de la línea entre Caletillas y el Rosario.
- Explotación dinámica de la línea Candelaria–Geneto (DLR).
- Ampliaciones y adecuaciones de ocho subestaciones en diferentes islas.
- Nueva subestación Barranco de Tirajana III y sus líneas de conexión.
- Renovación de la subestación Chayofa.
- Nueva subestación San Isidro y de la línea aérea-subterránea, de entrada/salida, en la subestación San Isidro desde la línea Granadilla-Arona.
- Un nuevo compensador síncrono en Fuerteventura.

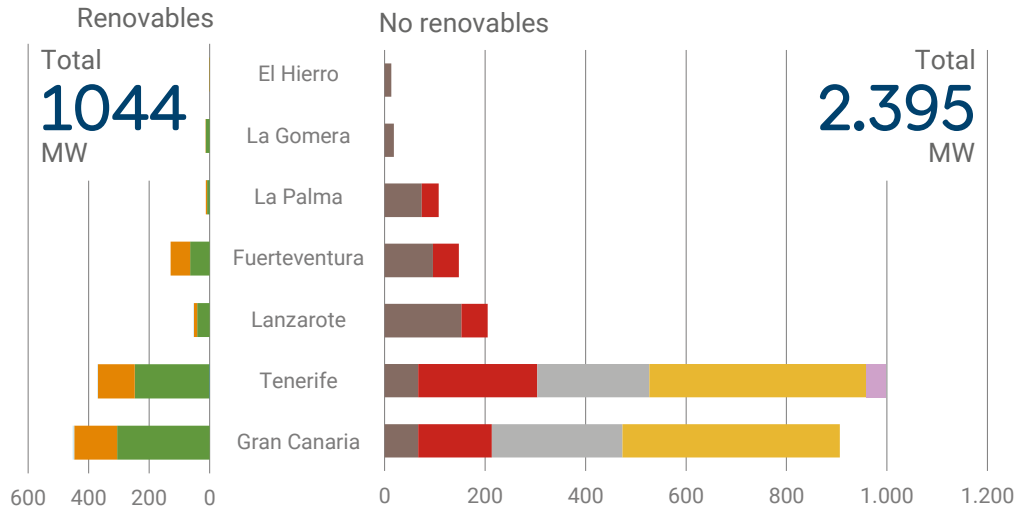
Asimismo, también se ha avanzado de forma muy significativa en la construcción de la central hidroeléctrica de bombeo de Salto de Chira, en Gran Canaria.

# El sistema eléctrico en las Islas Canarias

## Producción de energía eléctrica

### Estructura de la potencia de generación por islas (MW)

Potencia renovable **+7,4 %** respecto al 2024



Renovables:  
 ■ Hidráulica ■ Eólica ■ Solar Fotovoltaica ■ Otras Renovables  
 No Renovables:  
 ■ Motores Diésel ■ Turbina de Gas ■ Turbina de Vapor ■ Ciclo Combinado ■ Cogeneración

### Generación por isla

	GC	TF	LZ	FV	PA	GO	HI
Hidráulica	19,9%	13,6%	9%	15,7%	6,1%	10,8%	
Eólica	5,9%	4,6%	1,3%	9,8%	1,6%	0,1%	0,1%
Solar	0,1%	0,2%					
Otras Renovables							43,6%
Motores Diésel	2,5%	3,6%	88,8%	67,4%	91,9%	89,2%	56,3%
Turbina de Gas	1,6%	4,1%	0,8%	7,2%	0,4%		
Turbina de Vapor	17,2%	18,1%					
Ciclo Combinado	52,6%	55,7%					

### Generación renovable en El Hierro

**22** GWh



## Red de transporte de energía eléctrica

### Instalaciones en servicio

	Islas Canarias	Nacional
km circuitos 400 kV	0	22.316
km circuitos 220 kV	294	20.435
km circuitos 132 kV	230	1.082
km circuitos 66 kV	1.338	2.161
km circuitos < 66 kV	17	79
<b>km circuitos</b>	<b>1.878</b>	<b>46.074</b>
Posiciones 400 kV	0	1.848
Posiciones 220 kV	114	3.633
Posiciones 132 kV	58	222
Posiciones 66 kV	562	1.044
Posiciones < 66 kV	0	12
<b>Posiciones</b>	<b>764</b>	<b>6.759</b>
<b>Transformadores<sup>(1)</sup> (MVA)</b>	<b>4.665</b>	<b>96.025</b>

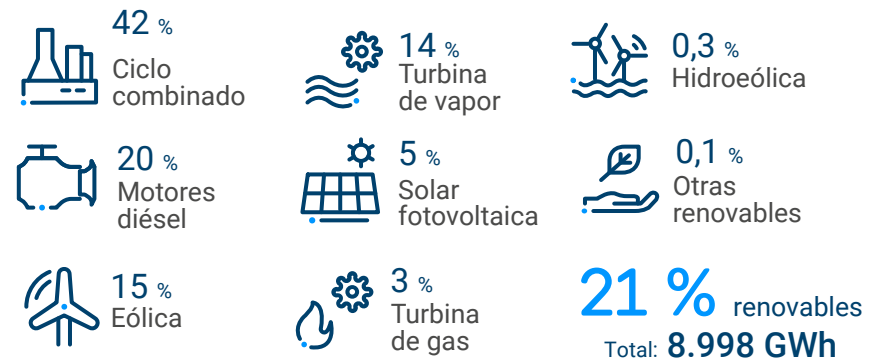
Incluye los activos de transporte de Red Eléctrica y de otras empresas.

(1) No incluyen desfasadores.

### Transición energética

	Islas Canarias	Nacional
Potencia instalada renovable (%)	30,4	68,8
Generación renovable (%)	20,9	55,5
Emissiones (MtCO <sub>2</sub> eq.)	4,9	29,5
Inversión en la Red de Transporte (M€)	169,8	1.424,0

### Cobertura de la demanda



### Estructura de la potencia de generación





**red eléctrica**

Una empresa de Redeia

Paseo del Conde de los Gaitanes, 177  
28109 Alcobendas (Madrid)  
[www.ree.es](http://www.ree.es)