

Boletín mensual de energía eléctrica

#111 • Marzo 2026



Aspectos
destacados



Demanda



Producción



Sistemas no
peninsulares



Intercambios
internacionales



Transporte



Mercados

red eléctrica



Aspectos destacados



Demanda



Producción



Sistemas no peninsulares



Intercambios internacionales



Transporte



Mercados

ASPECTOS DESTACADOS

La **demanda de energía eléctrica** en el sistema peninsular en el mes de marzo experimentó una variación del -3,7 %. Una vez corregida, la variación de la demanda fue del -2,1 % respecto al mismo mes del año anterior.

El **máximo de potencia instantánea** peninsular ha sido de 37.114 MW y el de demanda diaria se ha situado en 741 GWh, sucedidos el 10 y el 6 de marzo respectivamente. Estos máximos han variado respecto a los del mismo mes del año anterior en 1,3 % y en un 1,6 % respectivamente.

Durante el mes de marzo, la tecnología eólica fue la **principal fuente de generación**, con el 23,5 % del total de la producción, seguida por la hidráulica con el 19,9 %.

La **contribución de las energías renovables** al conjunto de la producción peninsular fue del 64,8 %.

El ascenso en la generación hidráulica y solar, ha propiciado que la aportación renovable al mix de generación haya variado en 1,4 puntos porcentuales respecto al mismo mes del año anterior.

Si se tiene en cuenta la producción procedente de instalaciones de **autoconsumo** la participación renovable en la estructura de generación peninsular en marzo alcanza un 65,6 %, según las estimaciones disponibles.

En cuanto a las **emisiones**, el 83,0 % de la generación peninsular estuvo libre de CO₂, experimentando una variación de -2,1 puntos porcentuales frente a marzo de 2025. La mayor participación de la tecnología de ciclo combinado y el descenso en la generación eólica, han ocasionado que las emisiones de CO₂ hayan variado un 3,7 % respecto al mismo mes del año anterior.

La **producción eólica** peninsular en el mes de marzo ha sido de 5.079 GWh, registrando una variación del -23,8 % frente a la del mismo mes del año pasado y ha vuelto a ser por quinto mes consecutivo la tecnología protagonista en la estructura de generación peninsular.

La **producción solar fotovoltaica** ha alcanzado en los 3.965 GWh, experimentando una variación del 30,8 % frente a la del mismo mes del año pasado.

Las **reservas hidráulicas** se han situado a finales de marzo en el 81,8 %, 8,6 puntos porcentuales por encima de marzo de 2025 y 1,2 puntos porcentuales menos que el mes anterior. En términos hidroeléctricos, el mes de marzo de ha sido seco respecto a la media histórica de este mes.

En los **sistemas no peninsulares**, el sistema balear presentó una variación de la demanda de 1,8 % respecto a marzo de 2025, que una vez corregida se tradujo en un 0,6 %. En el sistema canario la demanda experimentó una variación de la demanda de 0,8 % respecto a marzo de 2025, que una vez corregida se tradujo en un 0,0 %.

En cuanto a los **intercambios internacionales** el mes de marzo resultó exportador, con una energía equivalente a 1.311 GWh.

El comportamiento de la **red de transporte** continua con unos niveles de calidad elevados, situando la tasa de disponibilidad acumulada por encima del 98 % en todos los sistemas eléctricos.

Este mes se han producido tres incidentes con pérdida de mercado en las instalaciones de la red de transporte

nacional, contabilizados en el cálculo de indicadores de calidad, que han supuesto de manera conjunta una energía no suministrada (ENS) de 6,84 MWh.

En cuanto al **mercado eléctrico**, el precio final de la demanda peninsular en el mes de marzo se ha situado en 72,47 €/MWh, superior en un 70,0 % respecto al mes anterior y en un 2,0 % respecto a marzo de 2025.

Respecto al **precio medio del mercado diario** de electricidad en marzo fue de 41,77 €/MWh, observándose un ascenso del 154,5 % respecto al mes anterior y un descenso del 21,3 % respecto a marzo de 2025.

La repercusión de los servicios de ajuste en el precio final fue de 27,84 €/MWh, que representa un 38,4 % del precio final de la energía.

[*] Los datos recogidos en este informe no contemplan la estimación de autoconsumo excepto en el apartado de Autoconsumo.



Aspectos destacados



Demanda



Producción



Sistemas no peninsulares



Intercambios internacionales



Transporte



Mercados

DEMANDA DE ENERGÍA ELÉCTRICA

DEMANDA SISTEMA NACIONAL

-3,4%

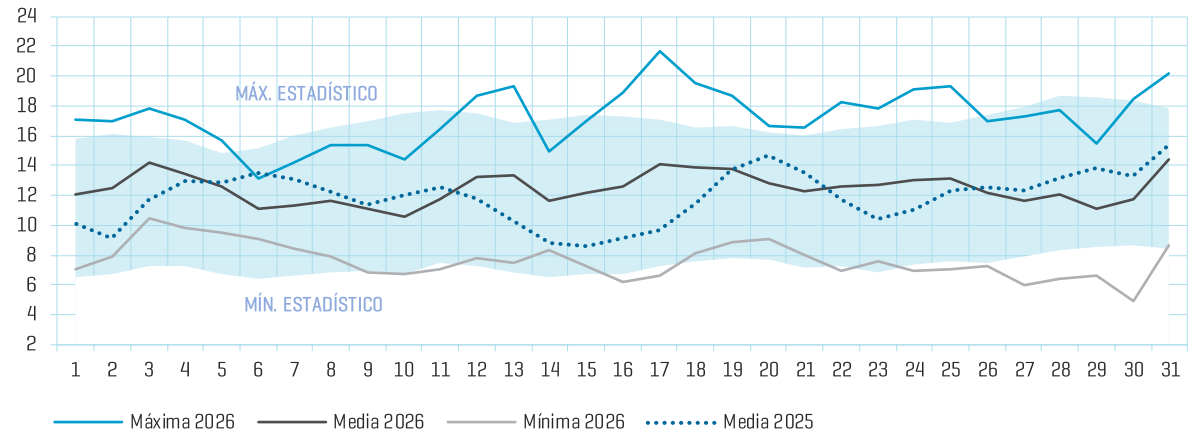
respecto al mismo mes del año anterior

DEMANDA SISTEMA PENINSULAR

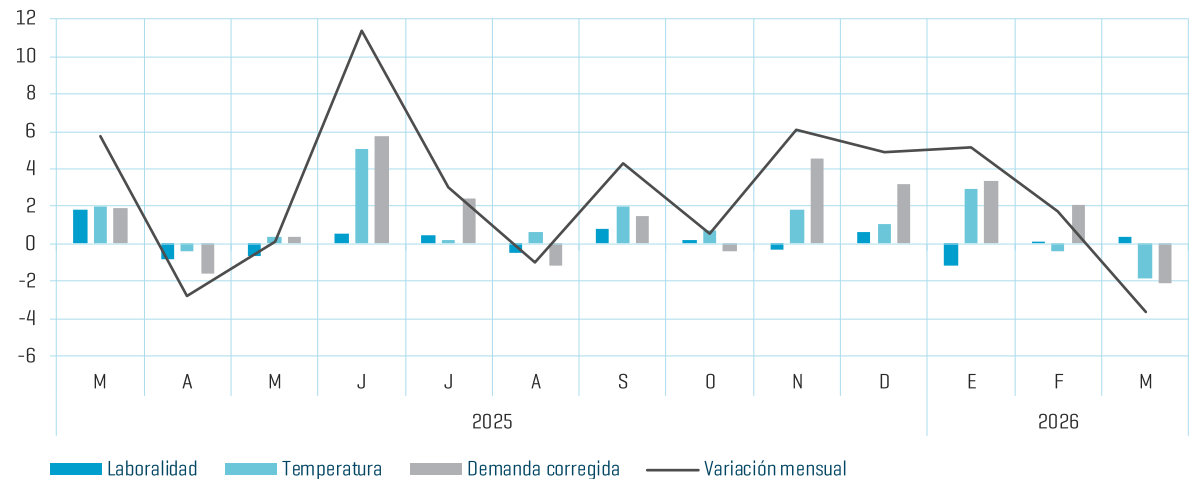
-3,7%

respecto al mismo mes del año anterior

Evolución diaria de las temperaturas peninsulares | °C



Componentes de la variación de la demanda peninsular | %



Componentes de la variación de la demanda peninsular

	Marzo 2026		Acumulado anual		Año móvil	
	GWh	% 26/25	GWh	% 26/25	GWh	% 26/25
Variación mensual	19.892	-3,7	62.137	1,1	241.009	2,4
Componentes /1						
Laboralidad		0,3		-0,3		0,0
Temperatura /2		-1,8		0,3		1,0
Demanda corregida		-2,1		1,1		1,5

1/ La suma de los componentes es igual al tanto por ciento de variación de la demanda total.
 2/ Una media de las temperaturas máximas diarias por debajo o por encima de los umbrales de invierno y verano respectivamente, produce aumento de la demanda.



Aspectos destacados



Demanda



Producción



Sistemas no peninsulares



Intercambios internacionales



Transporte



Mercados

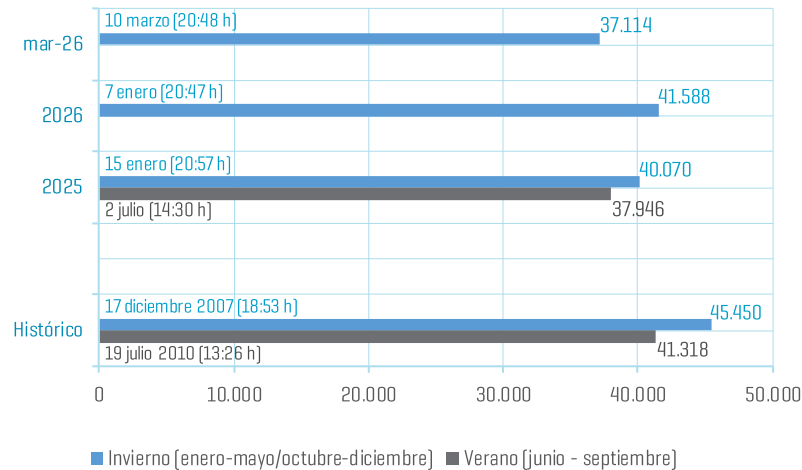
Demanda peninsular

MÁXIMO DE POTENCIA INSTANTÁNEA

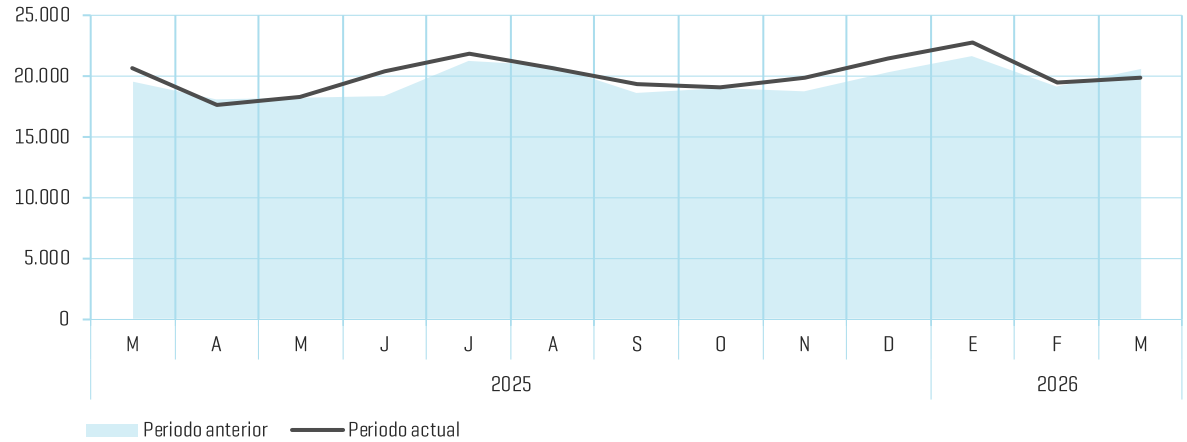
37.114 MW

10 mar
20:48 h

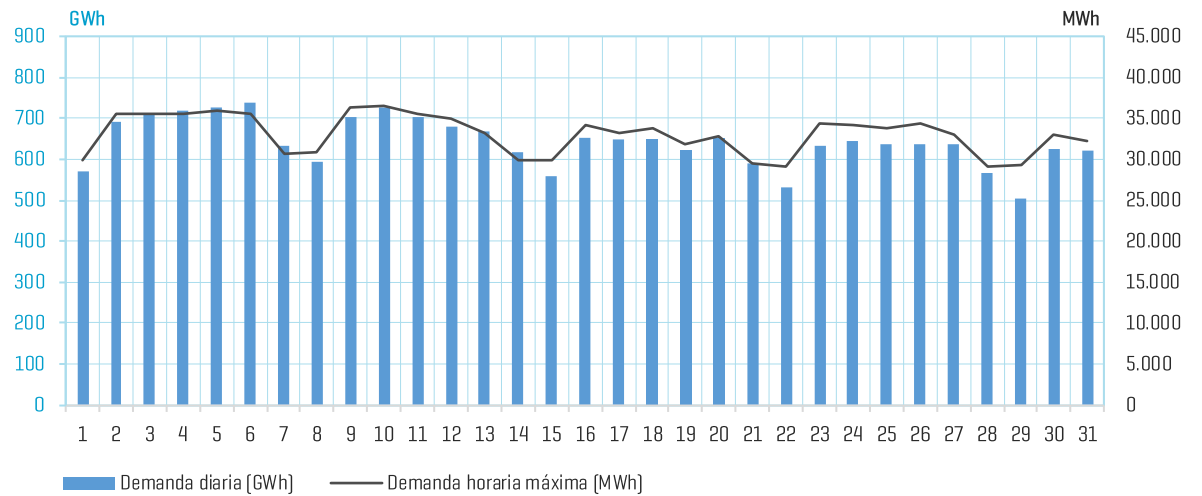
Potencia instantánea máxima peninsular | MW



Evolución de la demanda peninsular | GWh



Demanda diaria y demanda horaria máxima peninsulares





Aspectos destacados



Demanda



Producción



Sistemas no peninsulares



Intercambios internacionales



Transporte



Mercados

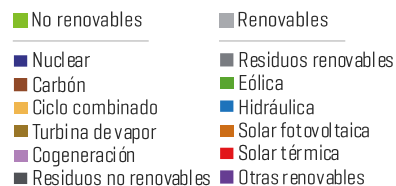
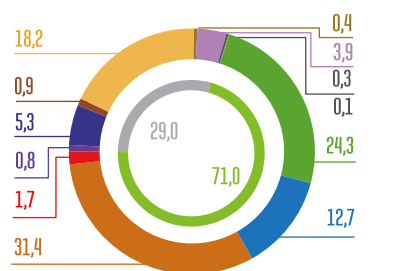


PRODUCCIÓN DE ENERGÍA ELÉCTRICA

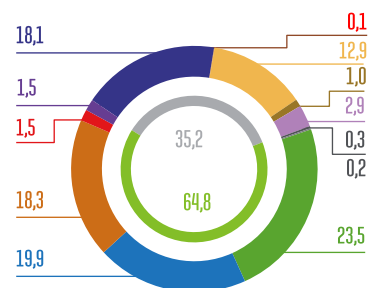
Balance y generación peninsular

Estructura de potencia instalada de generación peninsular | %

134.693 MW



Estructura de generación mensual peninsular | %



EÓLICA

Tecnología con mayor peso en la generación

23,5%

Balance de energía eléctrica peninsular /1

	Marzo 2026		Acumulado anual		Año móvil /2	
	GWh	% 26/25	GWh	% 26/25	GWh	% 26/25
Hidráulica	4.303	3,7	11.947	4,7	34.215	-1,1
Eólica	5.079	-23,8	19.484	9,5	59.097	0,6
Solar fotovoltaica	3.965	30,8	8.700	3,2	49.492	10,8
Solar térmica	322	71,9	490	8,8	3.722	-10,4
Otras renovables /3	322	12,6	860	-9,8	3.789	0,1
Residuos renovables	39	-24,4	135	-16,4	542	-18,3
Generación renovable	14.030	-2,4	41.617	6,1	150.856	2,9
Nuclear	3.921	-19,6	13.192	-11,1	50.196	-7,1
Ciclo combinado /4	2.785	41,0	8.550	16,0	39.988	31,8
Carbón	13	-93,0	33	-95,6	688	-77,4
Turbina de vapor	209	-	605	-	1.728	-
Cogeneración	624	-46,0	2.483	-37,3	13.941	-13,4
Residuos no renovables	58	-22,9	194	-24,2	863	-28,3
Generación no renovable	7.611	-8,0	25.057	-7,9	107.404	2,6
Turbinación bombeo /5	592	38,8	1.504	23,6	6.174	20,9
Consumos en bombeo	-926	18,8	-2.593	26,8	-9.752	21,2
Entrega batería	1,5	264,2	3	107,4	9	3,1
Carga batería	-1,8	244,7	-4	102,4	-11	3,3
Saldo almacenamiento	-334	-5,4	-1.090	31,5	-3.581	21,7
Enlace Península-Baleares /6	-105	-7,4	-346	19,6	-1.592	4,7
Saldo intercambios internacionales /7	-1.311	-14,7	-3.101	-18,8	-12.078	4,1
Demanda [b.c.]	19.892	-3,7	62.137	1,1	241.009	2,4

Nota: Todos los porcentajes de variación están referidos al mismo período del año anterior.

1/ Asignación de unidades de producción según combustible principal.

2/ Año móvil: valor acumulado en los últimos 365 días o 366 días en años bisiestos.

3/ Incluye biogás, biomasa, hidráulica marina y geotérmica.

4/ Incluye funcionamiento en ciclo abierto.

5/ Turbinación de bombeo puro + estimación de turbinación de bombeo mixto.

6/ Valor positivo: entrada de energía en el sistema; valor negativo: salida de energía del sistema.

7/ Valor positivo: saldo importador; valor negativo: saldo exportador. Los valores de incrementos no se calculan cuando los saldos de intercambios tienen distinto signo.



Aspectos destacados



Demanda



Producción



Sistemas no peninsulares



Intercambios internacionales



Transporte

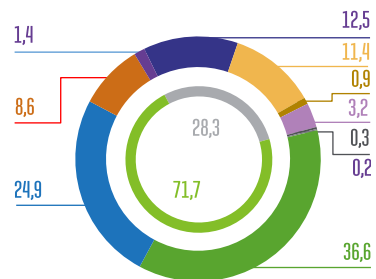


Mercados

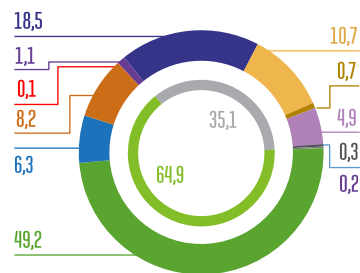
Generación renovable y libre de emisiones peninsular

Estructura de generación diaria del día de máxima generación de energía renovable peninsular | %

Mes / 06 marzo 2026

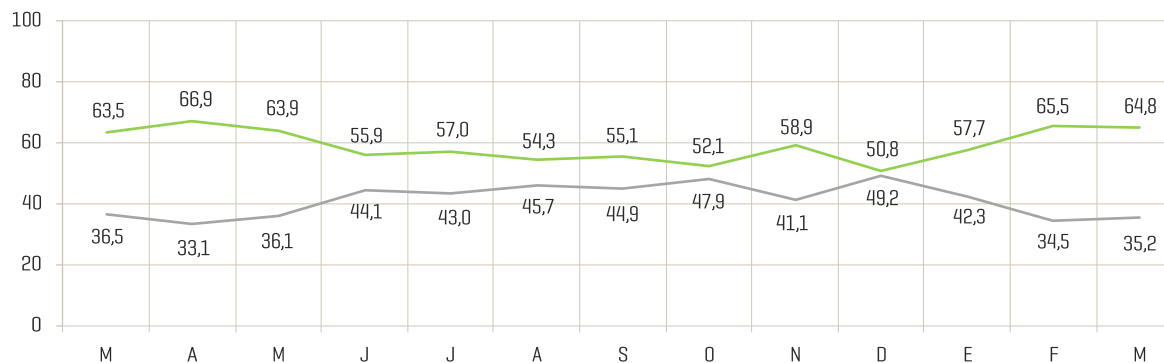


Histórico / 09 enero 2026



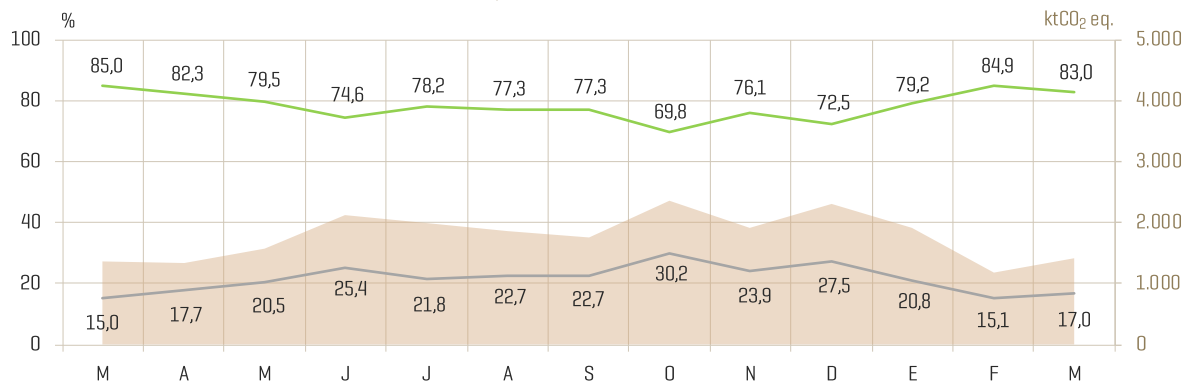
83,0% DE LA PRODUCCIÓN LIBRE DE CO2

Evolución del peso de la generación renovable y no renovable peninsular | %



Renovables: hidráulica, eólica, solar fotovoltaica, solar térmica, otras renovables y residuos renovables.

Evolución de las emisiones y peso de la generación libre de CO2 peninsular



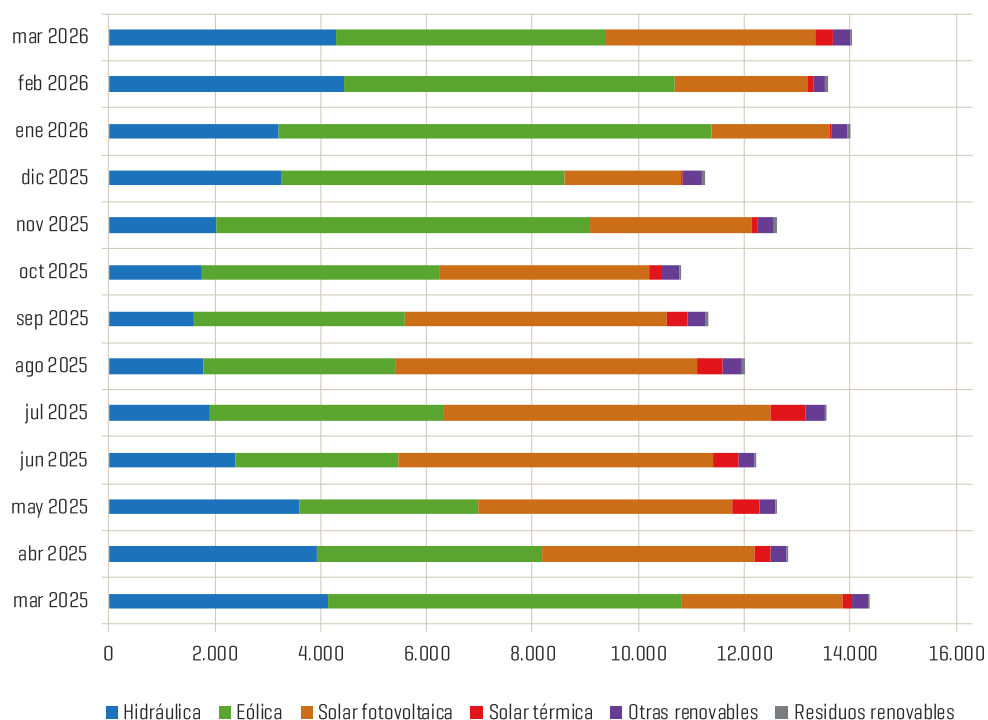
Emisiones de CO2 (ktCO2 eq.)
Sin emisiones CO2 : hidráulica, nuclear, eólica, solar fotovoltaica, solar térmica, otras renovables y residuos renovables
Con emisiones CO2 : carbón, fuel/gas, ciclo combinado, cogeneración y residuos no renovables

Generación renovable peninsular

RENOVABLES
PORCENTAJE SOBRE EL
TOTAL DE LA GENERACIÓN
ELÉCTRICA NACIONAL

62,7%

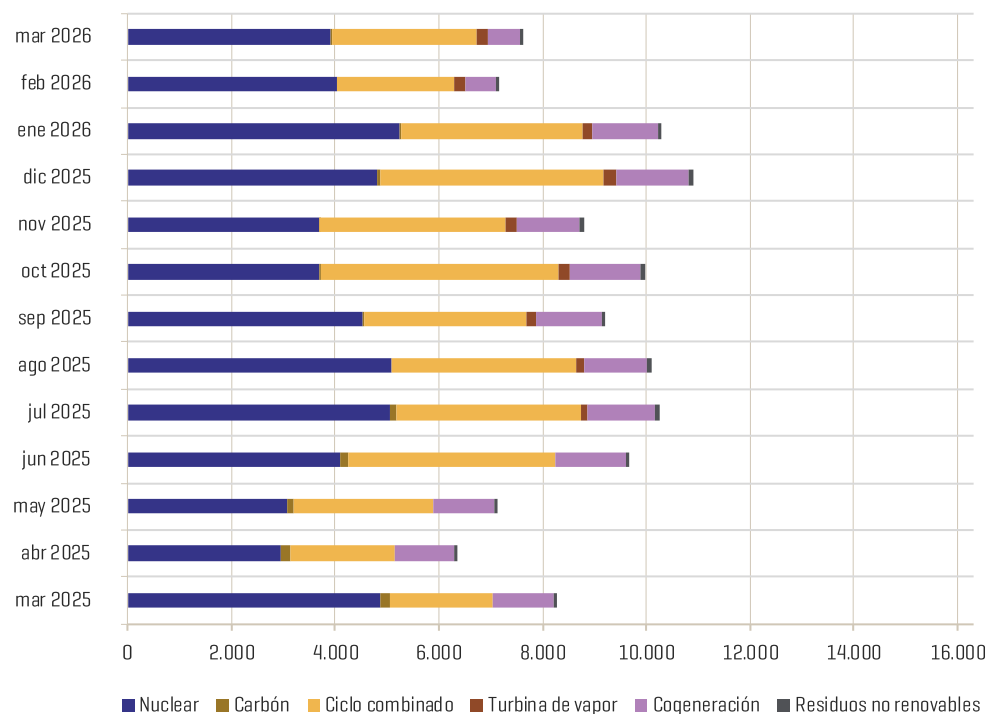
Evolución de la generación renovable peninsular | GWh



RENOVABLES
PORCENTAJE SOBRE EL
TOTAL DE LA GENERACIÓN
ELÉCTRICA PENINSULAR

64,8%

Evolución de la generación no renovable peninsular | GWh





Aspectos destacados



Demanda



Producción



Sistemas no peninsulares



Intercambios internacionales



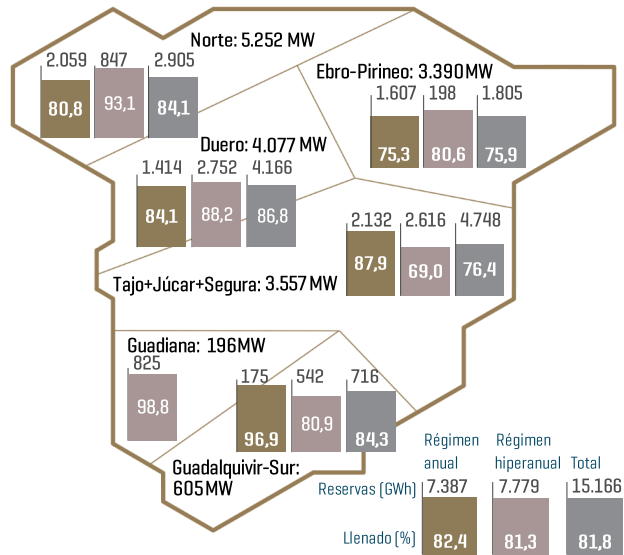
Transporte



Mercados

Hidráulica peninsular

Potencia hidráulica instalada y reservas hidroeléctricas a 31 de marzo por cuencas hidrográficas



RESERVAS HIDROELÉCTRICAS PENINSULARES

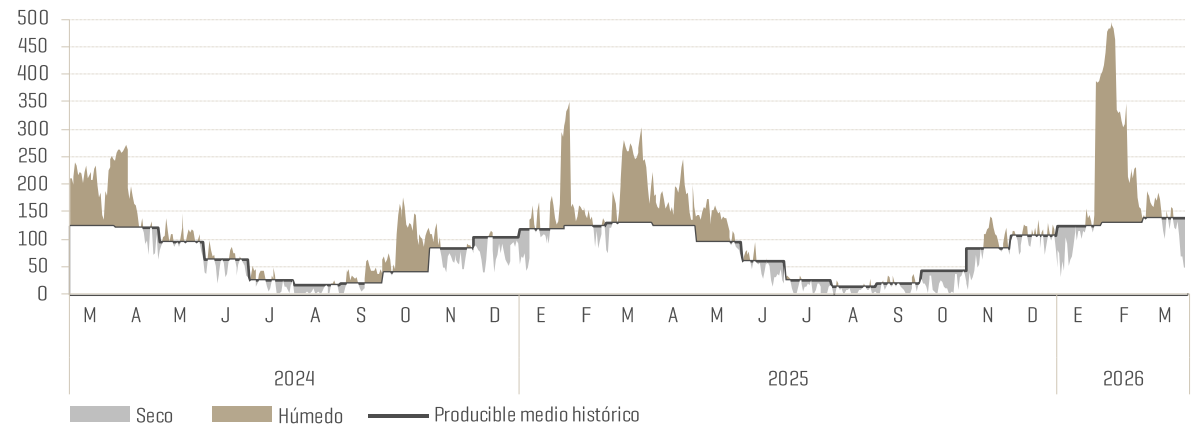
81,8%

8,6 pp más que mar. 2025

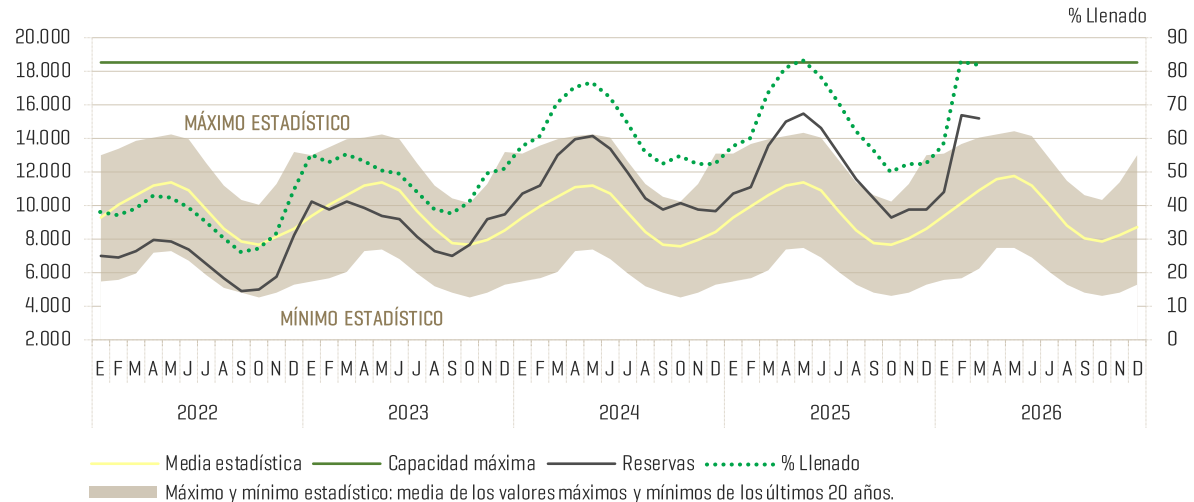
PRODUCTIBLE HIDRÁULICO ÍNDICE MENSUAL

0,96

Energía producible hidráulica diaria comparada con el producible medio histórico | GWh



Reservas hidroeléctricas | GWh



Eólica peninsular

65,3%

MÁXIMA COBERTURA CON GENERACIÓN EÓLICA

31 mar
02:43 h

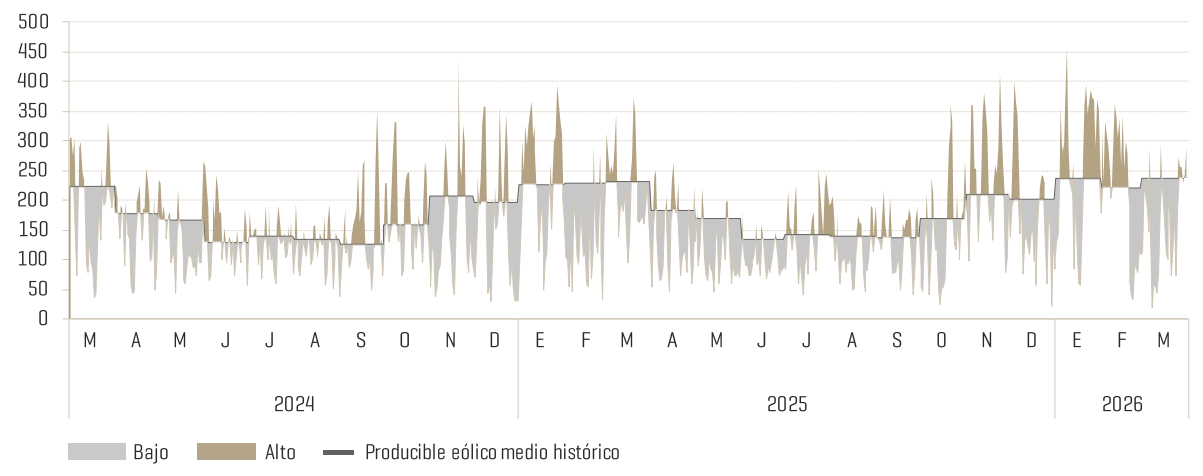
0,70

PRODUCIBLE EÓLICO ÍNDICE MENSUAL

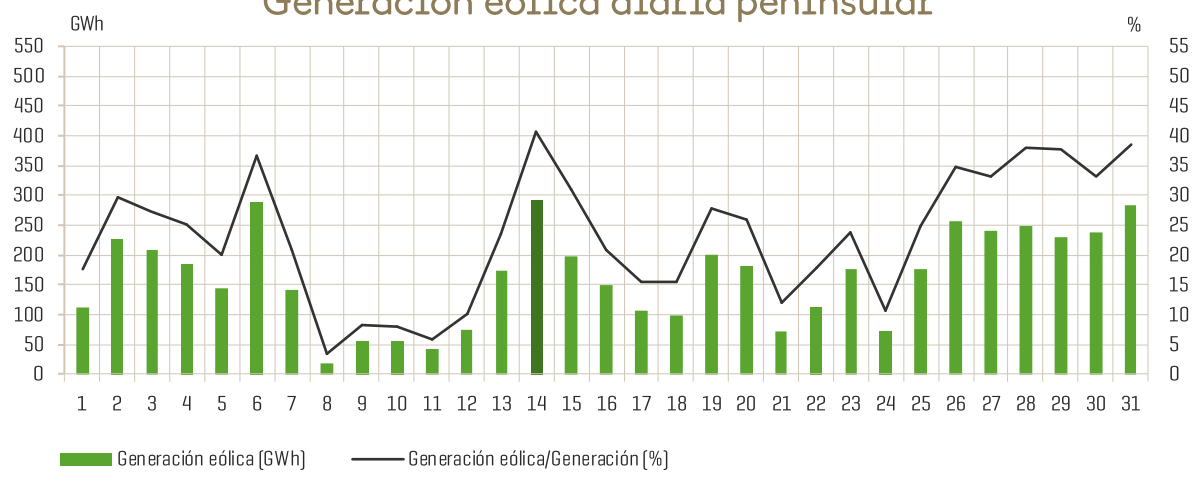
Máximos de generación de energía eólica peninsular

	Marzo 2026	Histórica
Potencia [MW]	17.662	20.897
	Martes 31/03/2026 [20:53 h]	Jueves 09/03/2023 [20:35 h]
Cobertura de la demanda [%]	65,3	83,6
	Martes 31/03/2026 [02:43 h]	Martes 28/12/2021 [03:03 h]

Energía producible eólica comparada con el producible eólico medio histórico | GWh



Generación eólica diaria peninsular





Aspectos destacados



Demanda



Producción



Sistemas no peninsulares



Intercambios internacionales



Transporte



Mercados

Solar fotovoltaica peninsular

75,8%

MÁXIMA COBERTURA CON GENERACIÓN SOLAR FOTOVOLTAICA

0,76

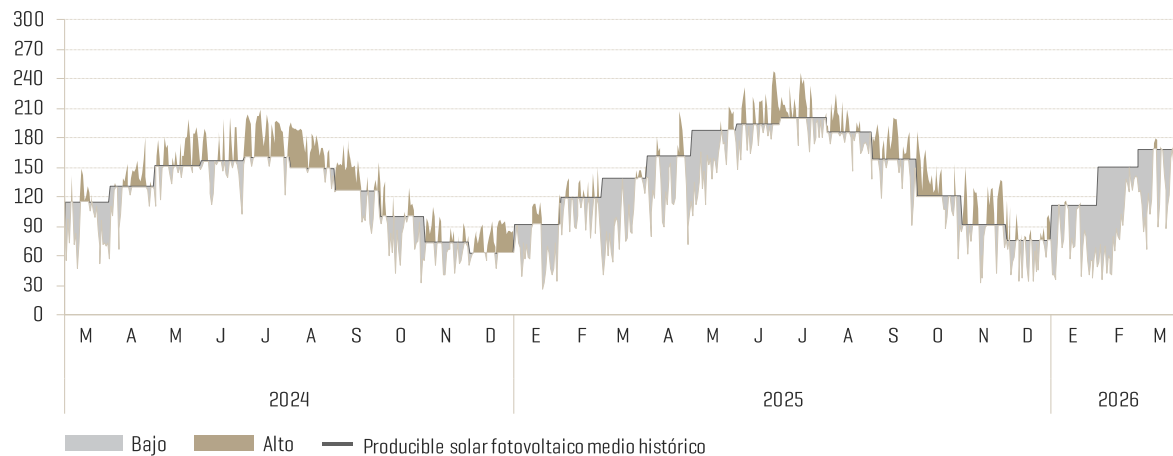
PRODUCIBLE SOLAR FOTOVOLTAICO ÍNDICE MENSUAL

24 mar
14:38 h

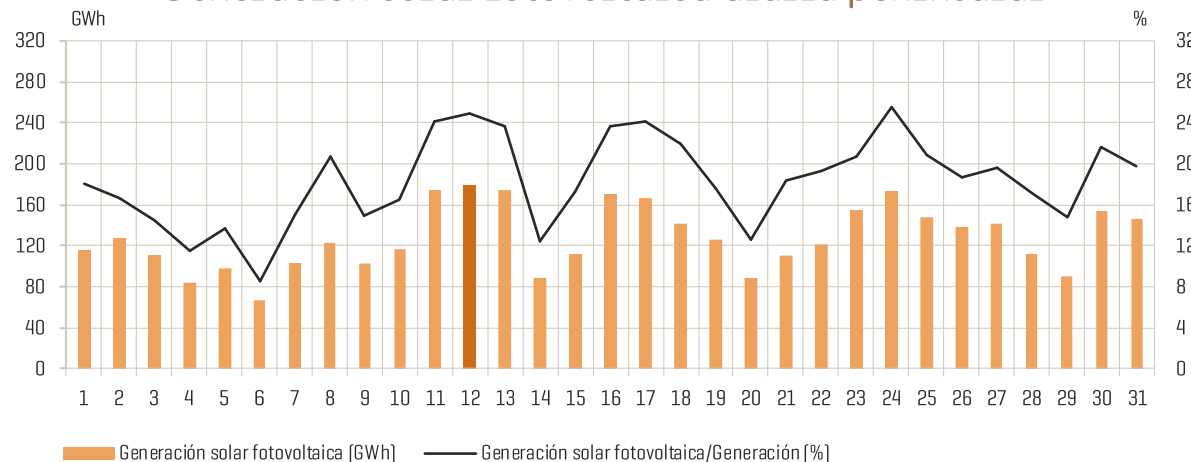
Máximos de generación de energía solar fotovoltaica peninsular

	Marzo 2026	Histórica
Potencia [MW]	22.153 Martes 24/03/2026 (10:10 h)	23.034 Miércoles 18/06/2025 (13:58 h)
Cobertura de la demanda [%]	75,8 Martes 24/03/2026 (14:38 h)	84,1 Lunes 21/04/2025 (13:33 h)

Energía producible solar fotovoltaica comparada con el producible solar fotovoltaico medio histórico | GWh



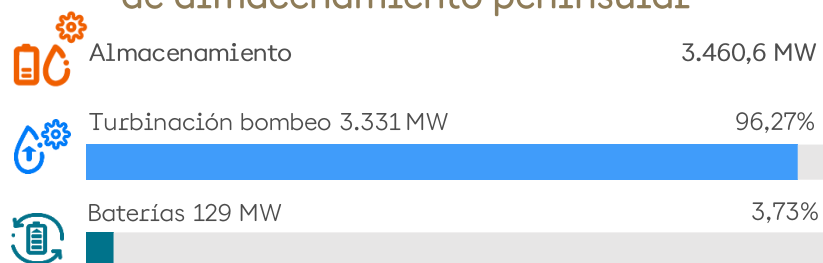
Generación solar fotovoltaica diaria peninsular



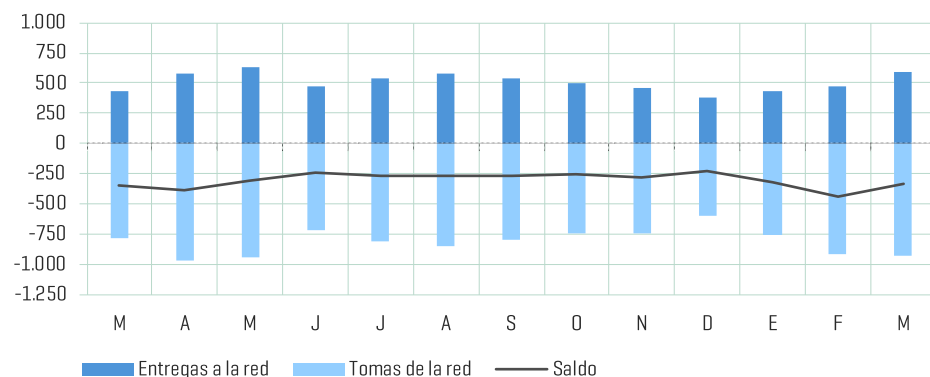
Almacenamiento peninsular

POTENCIA INSTALADA DE ALMACENAMIENTO PENINSULAR PORCENTAJE SOBRE EL TOTAL **2,5%**

Estructura de potencia instalada de almacenamiento peninsular



Evolución de la energía de almacenamiento peninsular | GWh



Balance de energía de almacenamiento peninsular

Saldo total peninsular **-333,9 GWh**

Entregas a la red **594,0 GWh**

Turbinación bombeo 592,5 GWh **99,75%**

Entrega batería 1,5 GWh **0,25%**

Tomas de la red **-927,9 GWh**

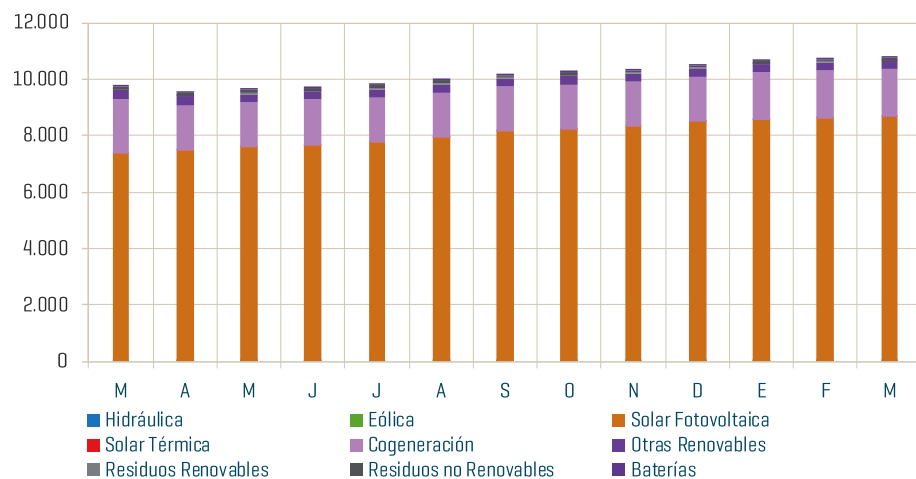
Consumo de bombeo -926,2 GWh **99,81%**

Carga batería -1,8 GWh **0,19%**

Autoconsumo peninsular

POTENCIA INSTALADA
AUTOCONSUMO
PENINSULAR
PORCENTAJE SOBRE EL TOTAL **7,4%**

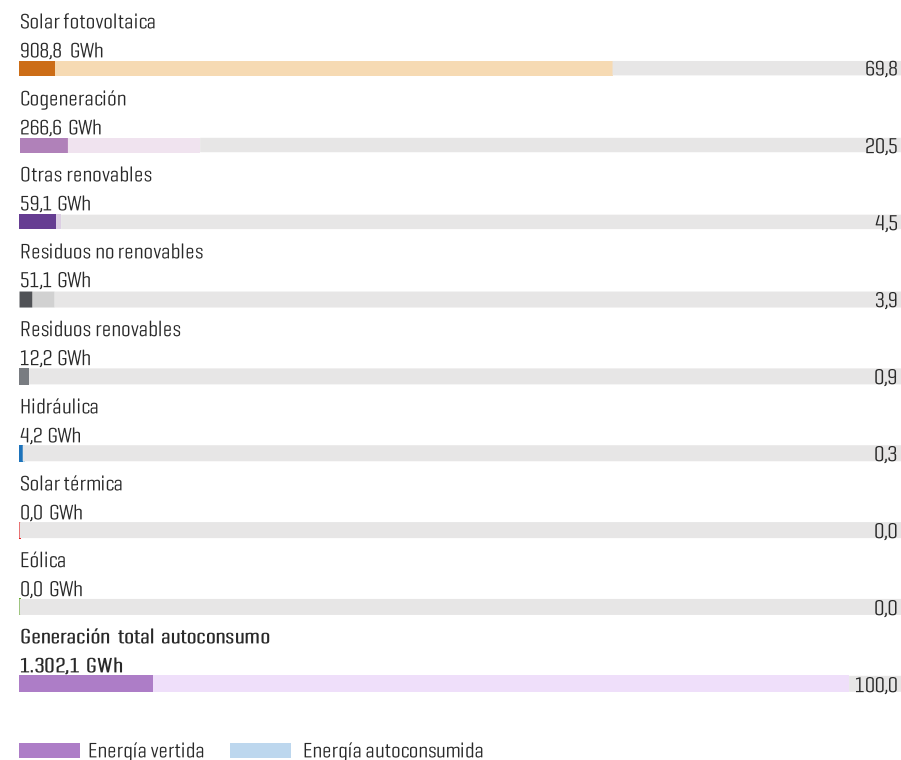
Potencia instalada autoconsumo
Sistema eléctrico peninsular | MW



10,7% VARIACIÓN POTENCIA
INSTALADA
AUTOCONSUMO
SISTEMA ELÉCTRICO
PENINSULAR
Respecto al mismo
mes del año anterior

RENOVABLES
PORCENTAJE SOBRE EL TOTAL DE
LA GENERACIÓN PENINSULAR
CON AUTOCONSUMO **65,6%**

Generación autoconsumo
Sistema eléctrico peninsular | GWh





Aspectos destacados



Demanda



Producción



Sistemas no peninsulares



Intercambios internacionales



Transporte



Mercados



SISTEMAS NO PENINSULARES

DEMANDA SISTEMAS NO PENINSULARES

1,1%

Respecto al año anterior

Componentes de la variación de la demanda Islas Baleares

	Marzo 2026		Acumulado anual		Año móvil	
	GWh	% 26/25	GWh	% 26/25	GWh	% 26/25
Variación mensual	462	1,8	1.364	2,3	6.344	3,9
Componentes /1						
Laboralidad		0,5		0,0		0,1
Temperatura /2		0,7		0,4		1,3
Demanda corregida		0,6		1,8		2,4

1/ La suma de los componentes es igual al tanto por ciento de variación de la demanda total.

2/ Una media de las temperaturas máximas diarias por debajo o por encima de los umbrales de invierno y verano respectivamente, produce aumento de la demanda.

Balance de energía eléctrica sistemas no peninsulares /1

	Islas Baleares		Islas Canarias		Ceuta		Melilla	
	GWh	% 26/25	GWh	% 26/25	GWh	% 26/25	GWh	% 26/25
Hidráulica	-	-	0	0,0	-	-	-	-
Hidroeléctrica	-	-	2	64,0	-	-	-	-
Eólica	0	-	165	111,9	-	-	-	-
Solar fotovoltaica	39	16,0	31	-16,2	0	-30,8	0	-32,9
Otras renovables /2	1	402,9	1	-40,4	-	-	-	-
Residuos renovables	10	-1,8	-	-	-	-	0,5	-16,3
Generación renovable	50	14,4	199	68,9	0	-30,8	0,5	-16,5
Carbón	0	-	-	-	-	-	-	-
Motores diésel	9	15,4	150	-13,9	16	-7,6	17	5,1
Turbina de gas	24	-0,1	30	3,9	0	-2,5	0	1.009,1
Turbina de vapor	-	-	83	-34,8	-	-	-	-
Fuel/gas	33	3,5	262	-20,4	16	-7,6	17	5,3
Ciclo combinado /3	264	18,1	282	-2,9	-	-	-	-
Cogeneración	1	-62,2	0	-	-	-	-	-
Residuos no renovables	10	-1,8	-	-	-	-	0,5	-16,3
Generación no renovable	307	3,4	544	-12,2	16	-7,6	17,4	4,6
Entrega batería	0	-	-	-	-	-	-	-
Carga batería	0	-	-	-	-	-	-	-
Saldo almacenamiento	0	-	-	-	-	-	-	-
Enlace Península-Baleares /4	105	-7,4	-	-	-	-	-	-
Demanda [b.c.]	462	1,8	743	0,8	16	-7,6	18	3,9

Nota: Todos los porcentajes de variación están referidos al mismo período del año anterior.

1/ Asignación de unidades de producción según combustible principal.

2/ Incluye biogás.

3/ Incluye funcionamiento en ciclo abierto. En el sistema eléctrico de Canarias utiliza gasoil como combustible principal.

4/ Valor positivo: entrada de energía en el sistema; valor negativo: salida de energía del sistema.

Componentes de la variación de la demanda Islas Canarias

	Marzo 2026		Acumulado anual		Año móvil	
	GWh	% 26/25	GWh	% 26/25	GWh	% 26/25
Variación mensual	743	0,8	2.191	0,9	9.019	1,5
Componentes /1						
Laboralidad		0,5		0,1		0,0
Temperatura /2		0,3		0,2		0,2
Demanda corregida		0,0		0,6		1,3

1/ La suma de los componentes es igual al tanto por ciento de variación de la demanda total.

2/ Una media de las temperaturas máximas diarias por debajo o por encima de los umbrales de invierno y verano respectivamente, produce aumento de la demanda.



Aspectos destacados



Demanda



Producción



Sistemas no peninsulares



Intercambios internacionales



Transporte

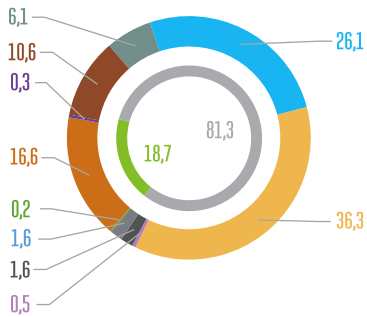


Mercados

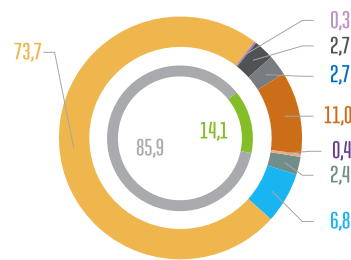
Generación Islas Baleares

Estructura de potencia instalada de generación Islas Baleares

2.268 MW



Cobertura de la demanda mensual Islas Baleares



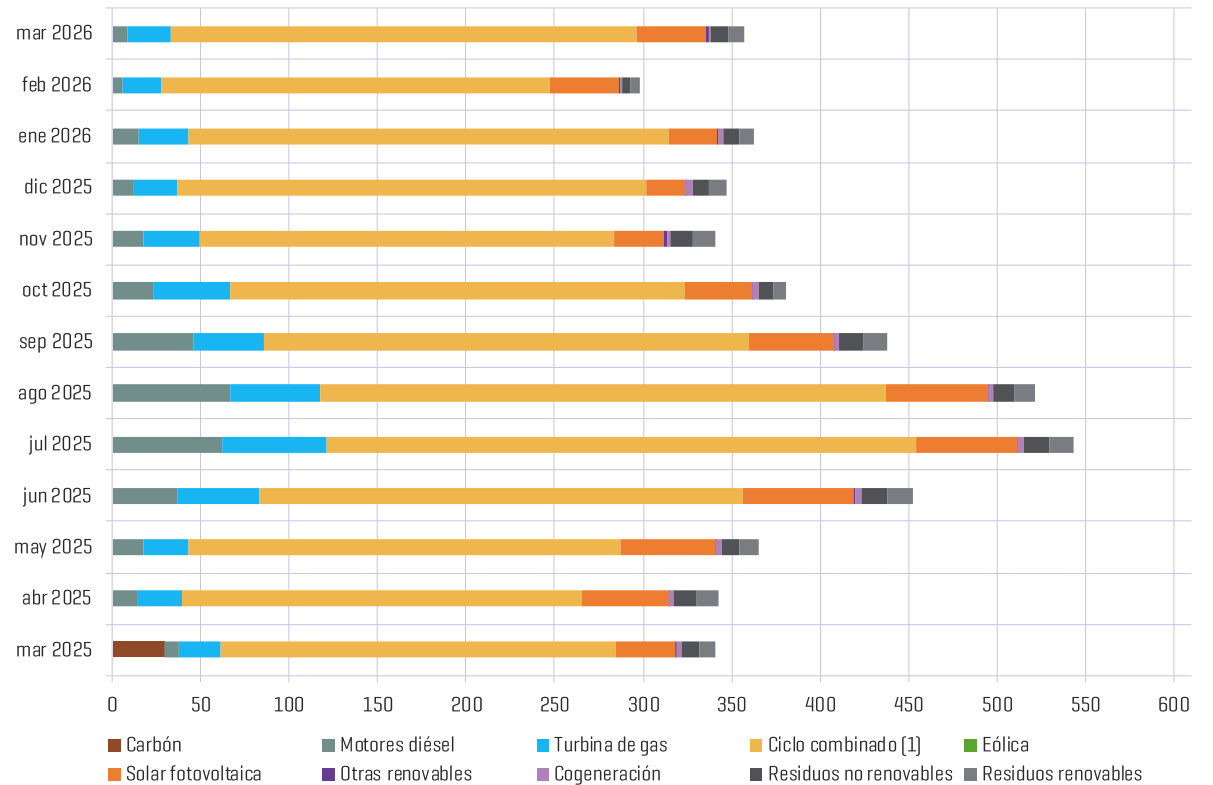
- No renovable**
 - Carbón
 - Motores diésel
 - Turbina de gas
 - Ciclo combinado
 - Generación auxiliar
 - Cogeneración
 - Residuos no renovables
- Renovable**
 - Residuos renovables
 - Eólica
 - Solar fotovoltaica
 - Otras renovables

22,7%

ENLACE PENÍNSULA-BALEARES

de la demanda Balears

Evolución de la cobertura de la demanda de las Islas Baleares | GWh



1/ Incluye funcionamiento en ciclo abierto.

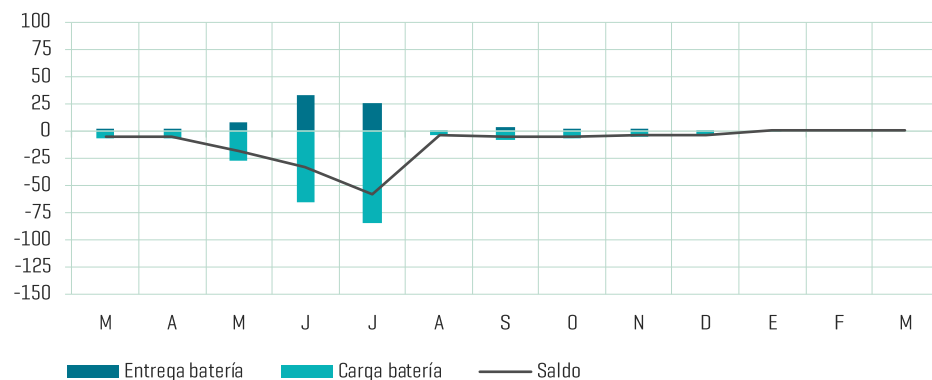
Almacenamiento Islas Baleares

POTENCIA INSTALADA DE ALMACENAMIENTO ISLAS BALEARES
 PORCENTAJE SOBRE EL TOTAL **0,1%**

Estructura de potencia instalada de almacenamiento Islas Baleares




Evolución de la energía de almacenamiento Islas Baleares | MWh




Balance de energía de almacenamiento Islas Baleares

 Saldo total Islas Baleares
 0,00 MWh

Entregas a la red 0,00 MWh

 Entrega baterías 0,00 MWh 0,00%

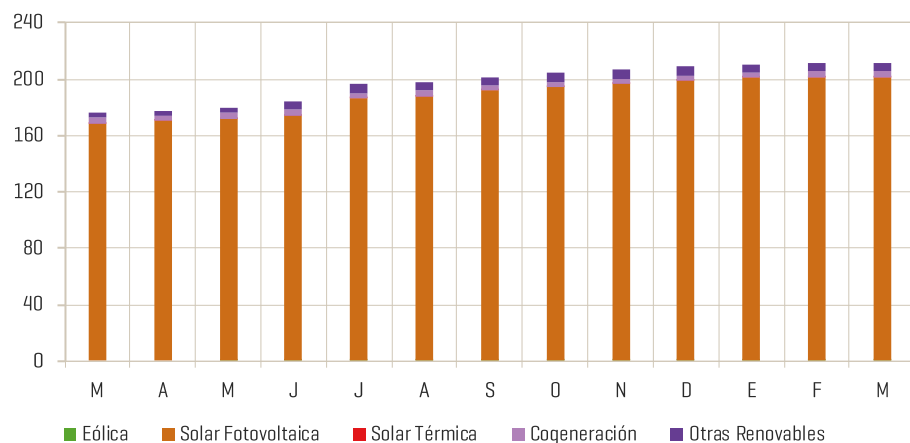
Tomas de la red 0,00 GWh

 Carga baterías 0,00 MWh 0,00%

Autoconsumo Islas Baleares

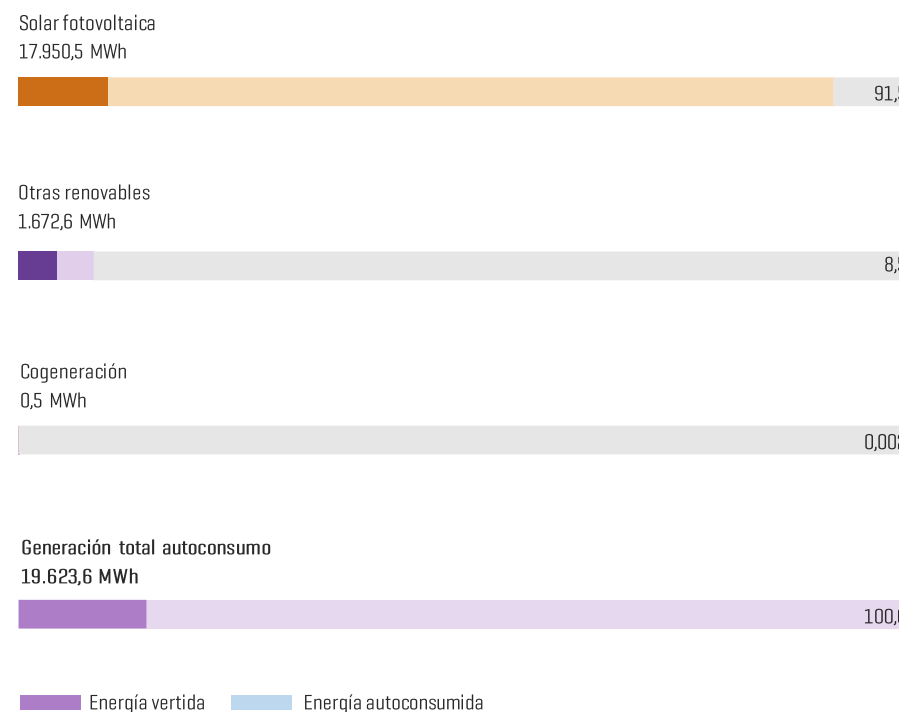
POTENCIA INSTALADA
 AUTOCONSUMO
 EN ISLAS BALEARES
 PORCENTAJE SOBRE EL TOTAL **8,6%**

Potencia instalada autoconsumo Islas Baleares | MW



RENOVABLES
 PORCENTAJE SOBRE EL TOTAL DE LA
 GENERACIÓN EN ISLAS BALEARES
 CON AUTOCONSUMO **18,1%**

Generación autoconsumo Islas Baleares | GWh



19,6% VARIACIÓN POTENCIA
 INSTALADA
 AUTOCONSUMO
 ISLAS BALEARES

Respecto al mismo mes del año anterior



Aspectos destacados



Demanda



Producción



Sistemas no peninsulares



Intercambios internacionales



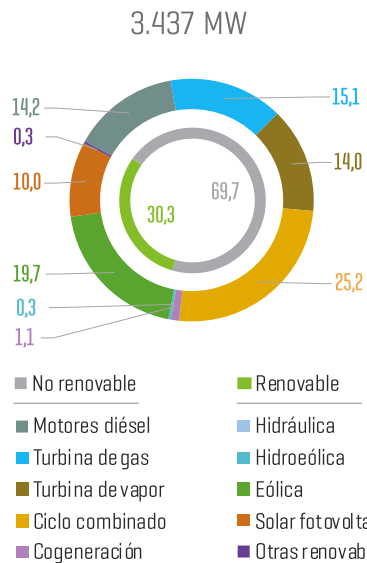
Transporte



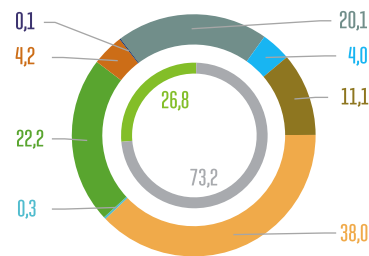
Mercados

Generación Islas Canarias

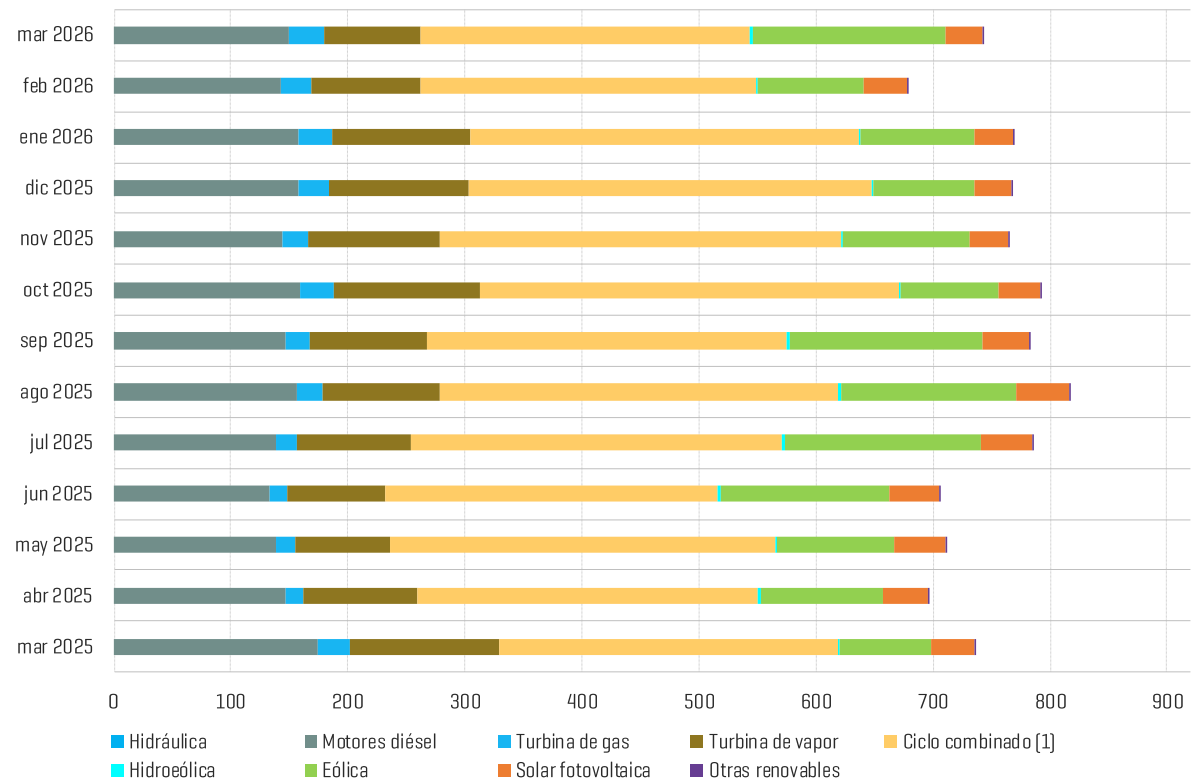
Estructura de potencia instalada de generación Islas Canarias



Cobertura de la demanda mensual Islas Canarias



Evolución de la cobertura de la demanda de las Islas Canarias | GWh



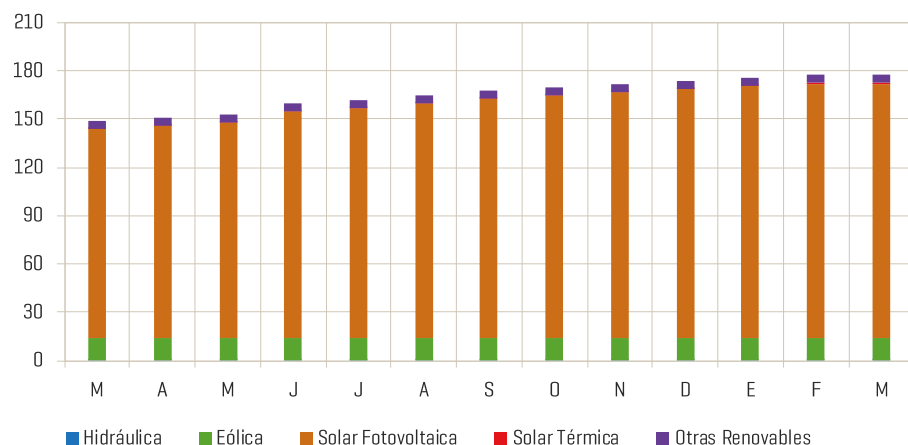
1/ Incluye funcionamiento en ciclo abierto. Utiliza gasoil como combustible principal.

26,8% RENOVABLES PORCENTAJE SOBRE EL TOTAL DE LA GENERACIÓN

Autoconsumo Islas Canarias

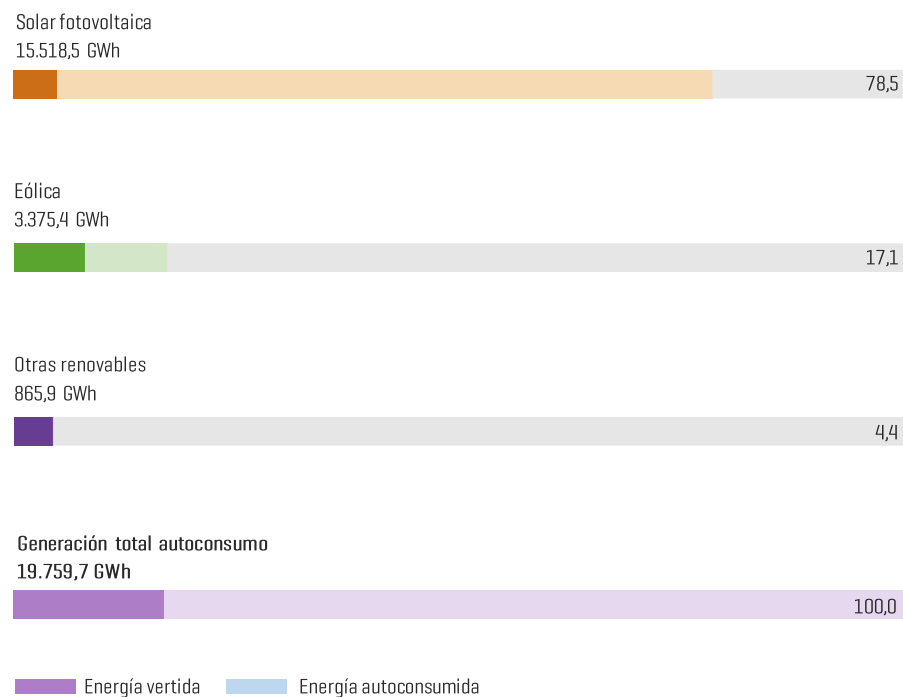
POTENCIA INSTALADA
 AUTOCONSUMO
 EN ISLAS CANARIAS
 PORCENTAJE SOBRE EL TOTAL **4,9%**

Potencia instalada autoconsumo Islas Canarias | MW



RENOVABLES
 PORCENTAJE SOBRE EL TOTAL DE LA
 GENERACIÓN EN ISLAS CANARIAS
 CON AUTOCONSUMO **28,5%**

Generación autoconsumo Islas Canarias | GWh



19,3%

Respecto al mismo mes del año anterior

VARIACIÓN POTENCIA
 INSTALADA
 AUTOCONSUMO
 ISLAS CANARIAS



Aspectos destacados



Demanda



Producción



Sistemas no peninsulares



Intercambios internacionales



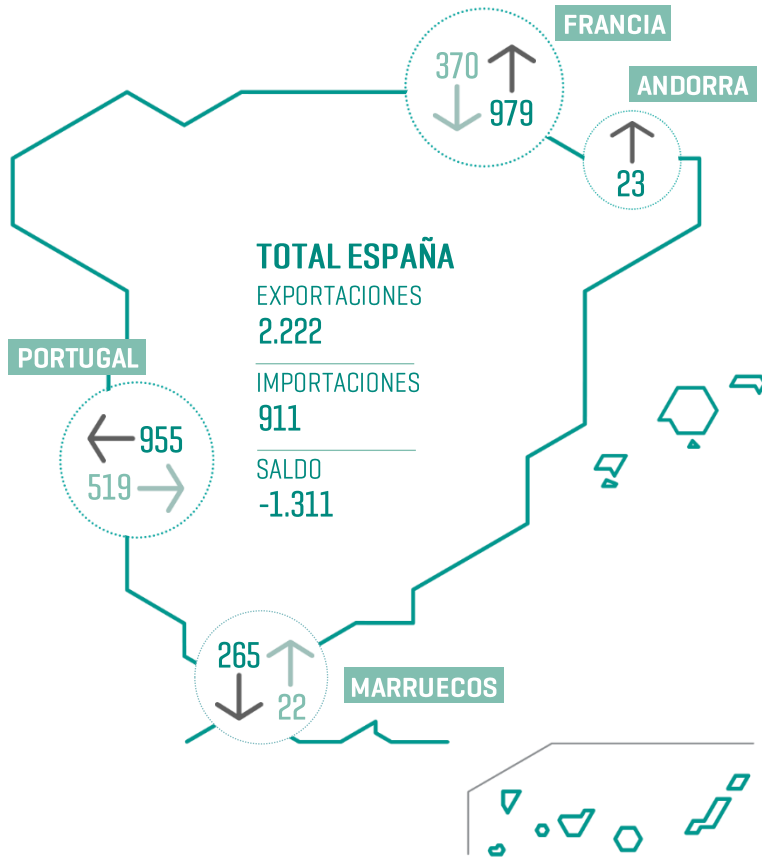
Transporte



Mercados

INTERCAMBIOS DE ENERGÍA ELÉCTRICA

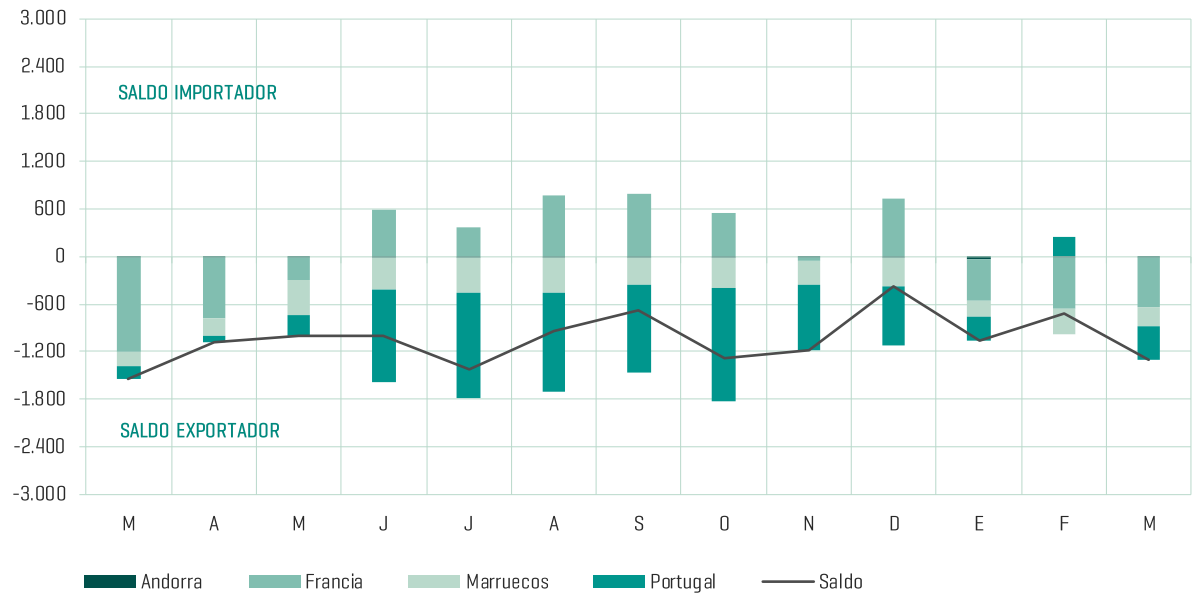
Intercambios por fronteras | GWh



SALDO EXPORTADOR DE INTERCAMBIOS INTERNACIONALES

-1.311 GWh

Saldo físico de intercambios por fronteras | GWh





Aspectos destacados



Demanda



Producción



Sistemas no peninsulares



Intercambios internacionales

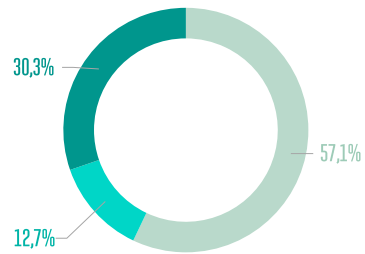


Transporte



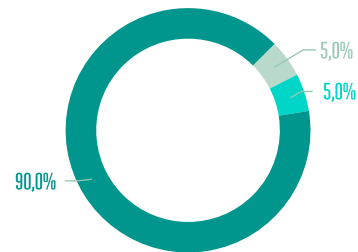
Mercados

Horas sin congestión y con congestión en la interconexión con Francia | %



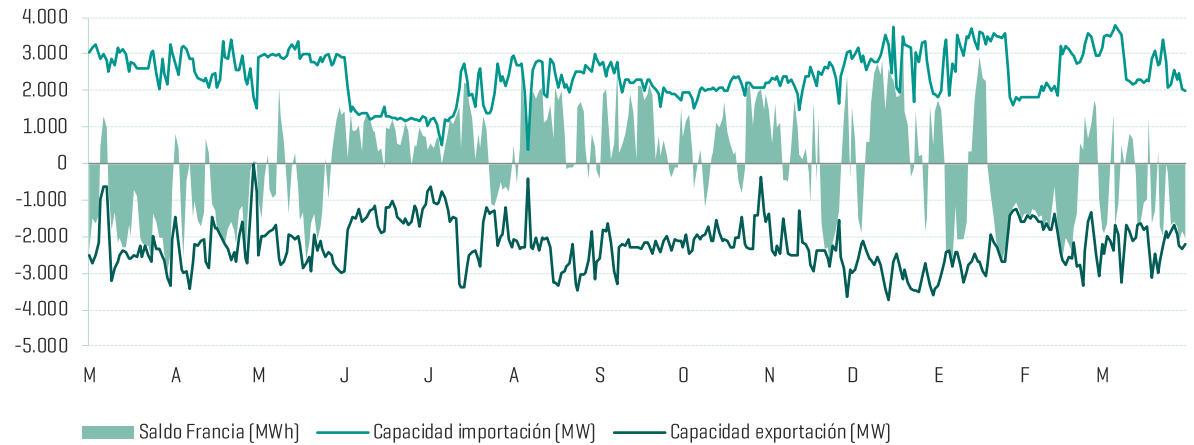
- Horas con congestión E -> F
- Horas con congestión F -> E
- Horas sin congestión

Horas sin congestión y con congestión en la interconexión con Portugal | %

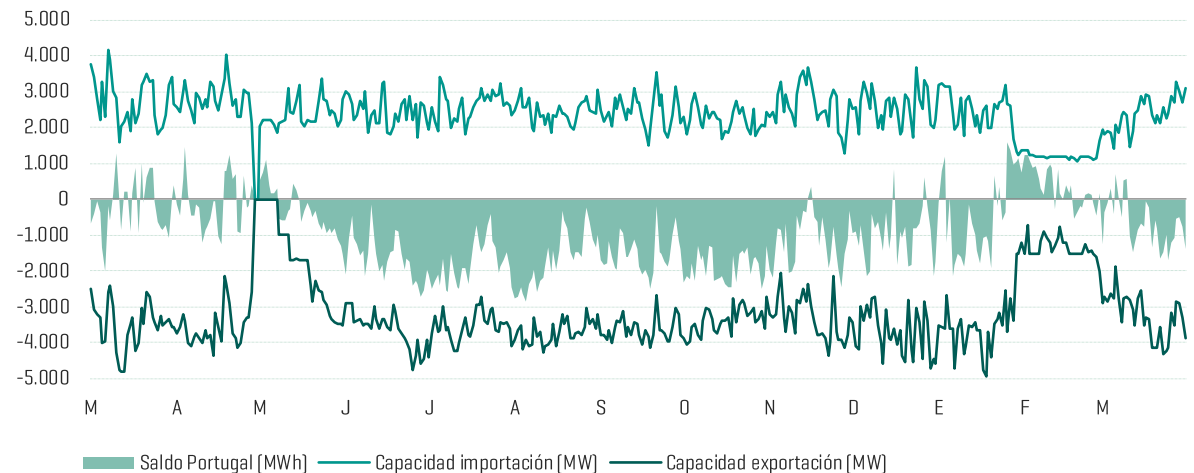


- Horas con congestión E->P
- Horas con congestión P->E
- Horas sin congestión

Capacidad de intercambio y saldo neto en la interconexión con Francia | MW/MWh



Capacidad de intercambio y saldo neto en la interconexión con Portugal | MW/MWh





Aspectos destacados



Demanda



Producción



Sistemas no peninsulares



Intercambios internacionales



Transporte



Mercados

TRANSPORTE DE ENERGÍA ELÉCTRICA

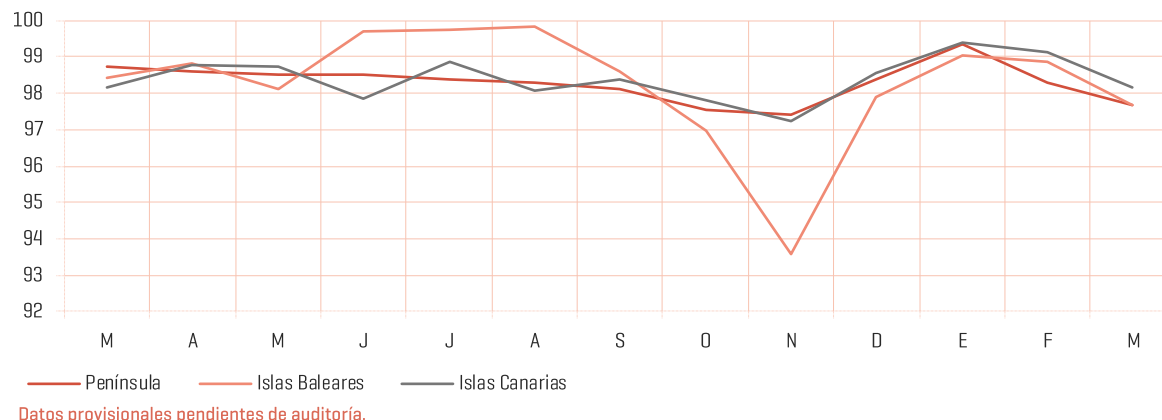
TASA MENSUAL DE DISPONIBILIDAD

Red Peninsular ↓ **97,68%**

Red de Canarias = **98,18%**

Red de Baleares ↓ **97,68%**

Evolución del índice de disponibilidad de la red de transporte | %



Energía no suministrada (ENS) y tiempo de interrupción medio (TIM)

	Marzo 2026	Acumulado anual
Peninsular		
Energía no suministrada [MWh]	0,20	0,32
Tiempo de interrupción medio [minutos]	0,0005	0,0010
Baleares		
Energía no suministrada [MWh]	6,64	27,74
Tiempo de interrupción medio [minutos]	0,638	2,631
Canarias		
Energía no suministrada [MWh]	0,00	0,00
Tiempo de interrupción medio [minutos]	0,000	0,000

Datos provisionales pendientes de auditoría.

Instalaciones de la red de transporte de energía eléctrica en España

	400 kV	≤ 220 kV			Total
	Península	Península	Baleares	Canarias	
Total líneas [km]	22.316	19.964	2.016	1.878	46.175
Líneas aéreas [km]	22.199	18.987	1.142	1.380	43.708
Cable submarino [km]	29	374	636	129	1.168
Cable subterráneo [km]	88	604	238	368	1.298
Subestaciones [posiciones]	1.848	3.527	734	764	6.873
Transformación [MVA]	88.315	2.113	4.478	4.665	99.571
Número de unidades	161	6	45	42	254
Reactancias [MVar]	12.200	4.102	496	72	16.870
Número de unidades	83	66	28	11	188
Condensadores [MVar]	100	1.200	0	0	1.300
Número de unidades	1	12	0	0	13
Capacidad dinámica de línea [DLR]	150	450	0	25	625
Compensadores [MVar]	1	3	0	1	5
Número de unidades	2	13	4	6	25

Datos provisionales pendientes de auditoría. Incluye los activos de la red de transporte del resto de empresas. Los activos de Ceuta se incluyen en el sistema peninsular.



Aspectos destacados



Demanda



Producción



Sistemas no peninsulares



Intercambios internacionales



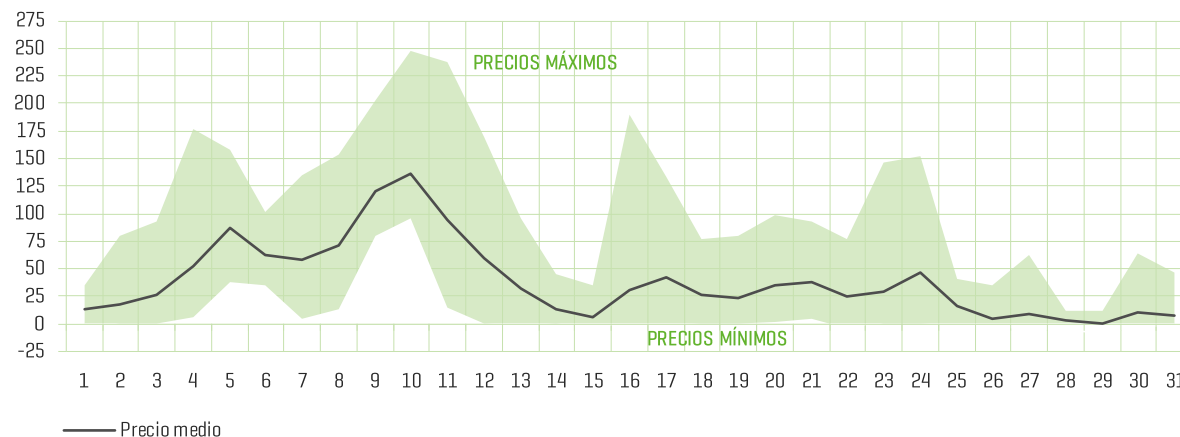
Transporte



Mercados

MERCADOS DE ELECTRICIDAD

Evolución del precio del mercado diario | €/MWh



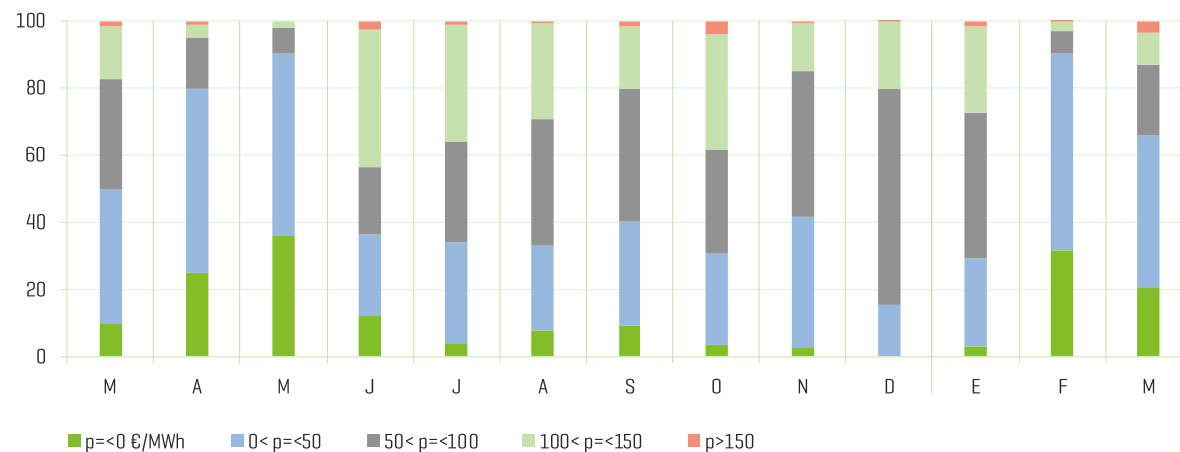
MERCADO DIARIO PRECIO MEDIO MENSUAL

41,77 Euros/MWh



-21,3% inferior respecto al año anterior

Rangos de precios del mercado diario | % de horas





Aspectos destacados



Demanda



Producción



Sistemas no peninsulares



Intercambios internacionales

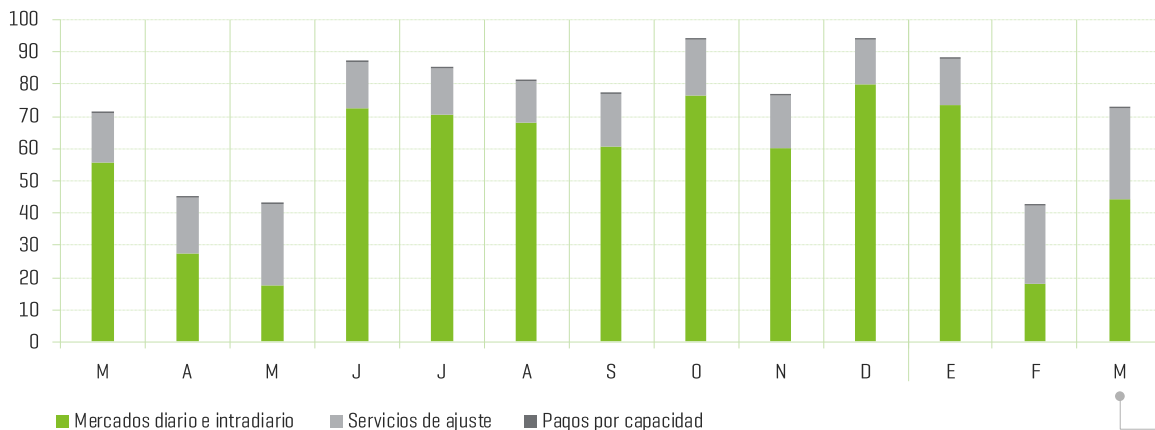


Transporte

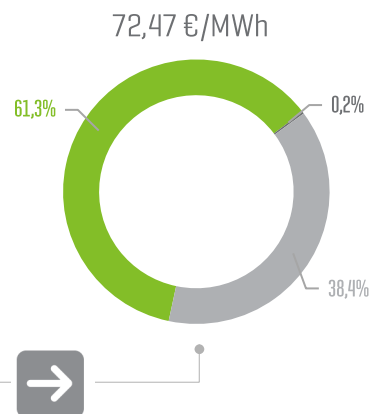


Mercados

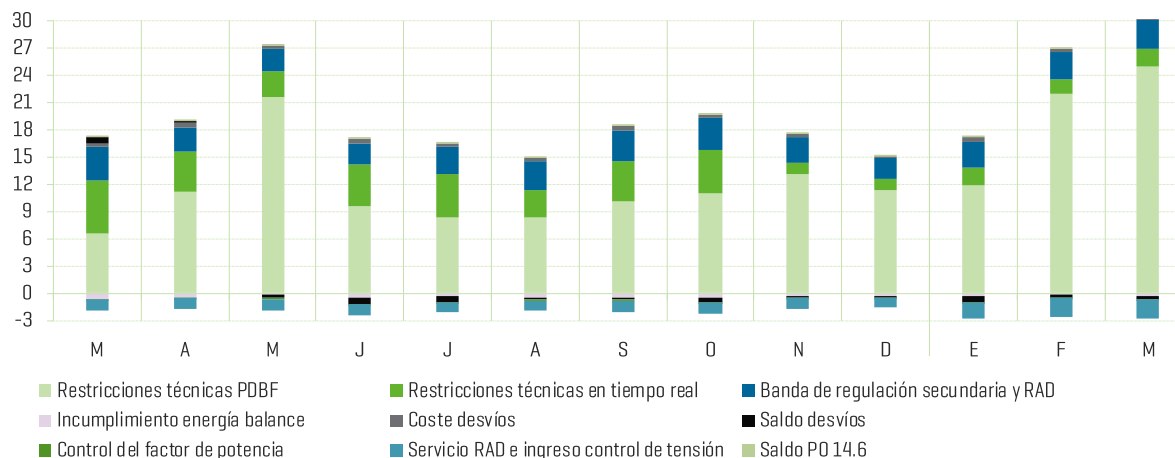
Evolución de los componentes del precio final medio | €/MWh



Componentes del precio final medio de la energía | €/MWh



Evolución de la repercusión de los servicios de ajuste del sistema en el precio final medio | €/MWh



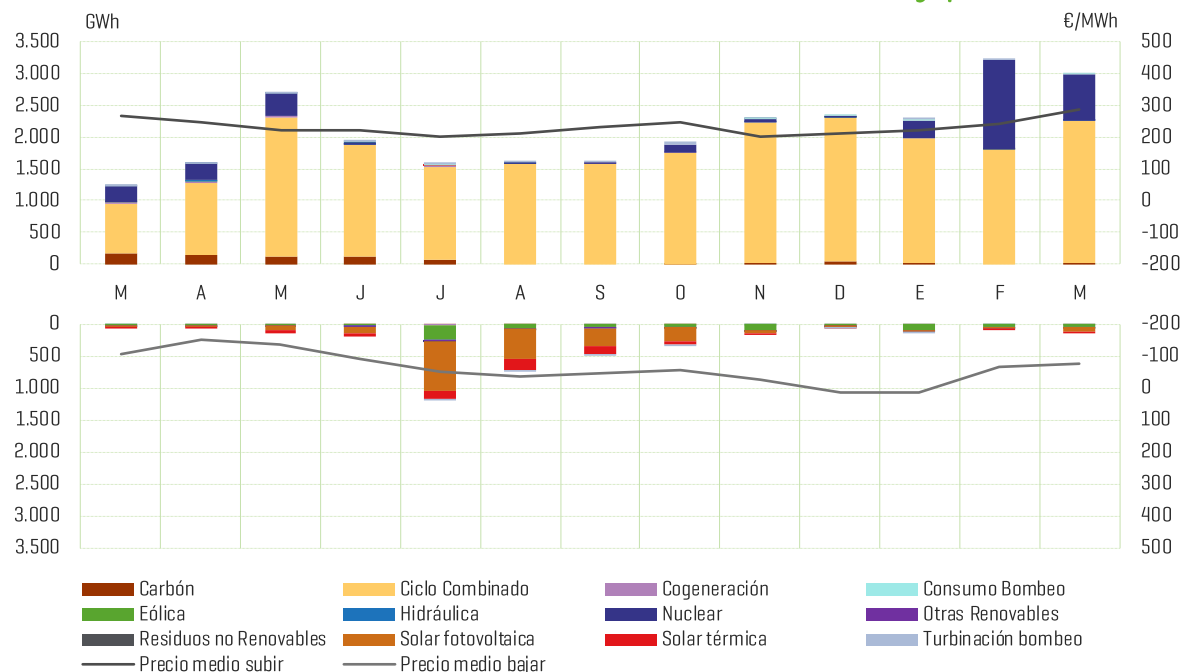
SERVICIOS DE AJUSTE REPERCUSIÓN EN EL PRECIO FINAL MEDIO

27,84 Euros/MWh

PESO DE LOS SERVICIOS DE AJUSTE EN EL PRECIO FINAL

38,4%

Solución de restricciones técnicas (Fase I) y precio

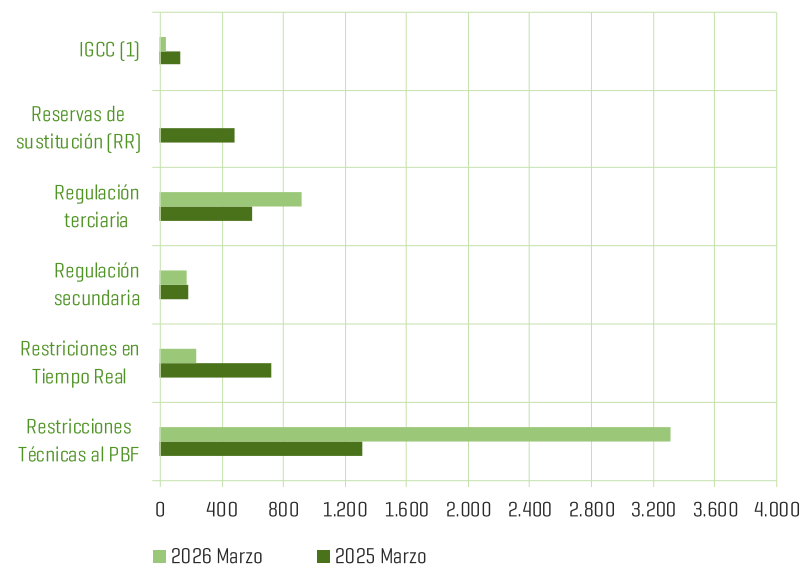


Coste de los servicios de ajuste | M€

	2025 Marzo	2026 Marzo
Restricciones técnicas al PDBF	138,2	483,9
Restricciones técnicas en tiempo real	121,8	37,4
Restricciones técnicas	260,0	521,3
Banda	74,9	61,3
Desvíos	10,0	11,2
Otros ¹	-21,7	-53,9
Control de factor de potencia	-2,1	-0,2
Total Servicios de ajuste	321,2	539,7
Δ2026/2025		68,0%

¹/ Incluye incumplimiento de energía de balance, saldo de desvíos y desvíos entre sistemas.

Necesidades de energía cubiertas en los servicios de ajuste | GWh



¹/ Energía de regulación secundaria evitada mediante la Plataforma europea de neteo de necesidades de regulación secundaria.



Aspectos destacados



Demanda



Producción



Sistemas no peninsulares



Intercambios internacionales



Transporte



Mercados



PRECIO MEDIO DE REGULACIÓN SECUNDARIA

A SUBIR

-28,5%

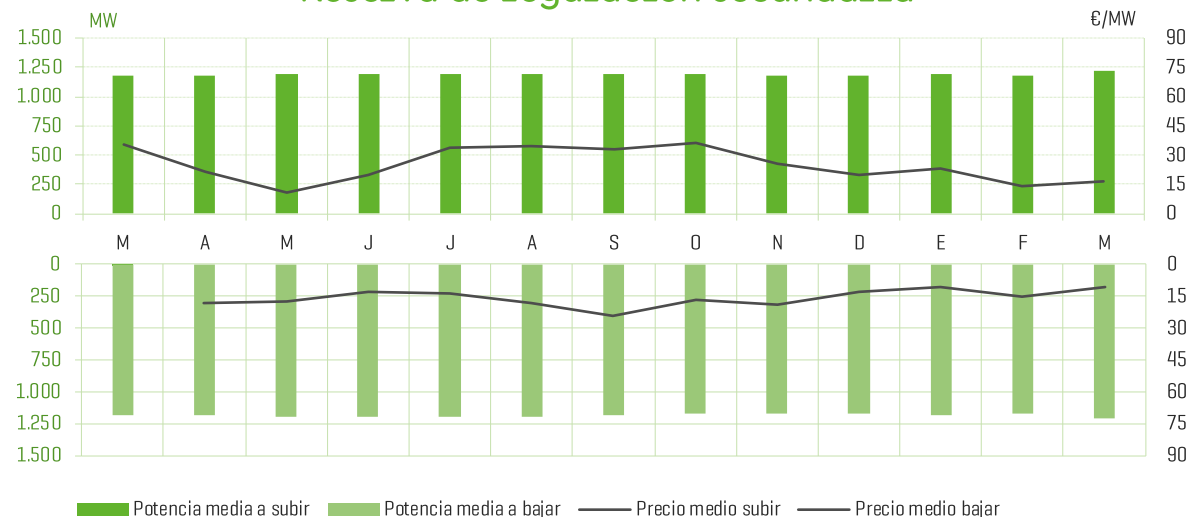
Respecto al año anterior

A BAJAR

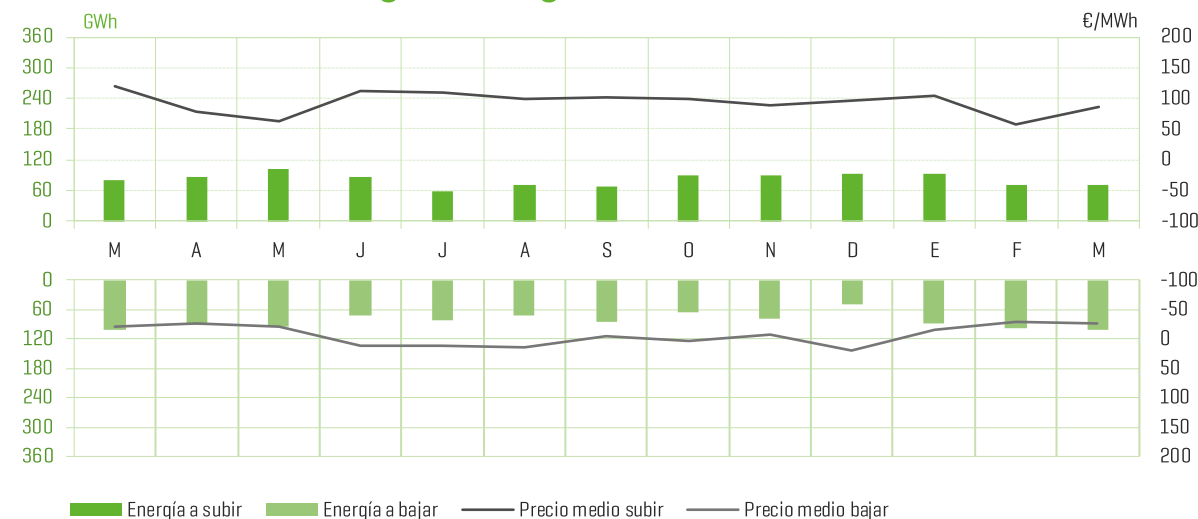
28,2%

Respecto al año anterior

Reserva de regulación secundaria



Energía de regulación secundaria





Aspectos destacados



Demanda



Producción



Sistemas no peninsulares



Intercambios internacionales



Transporte



Mercados



PRECIO MEDIO REGULACIÓN Terciaria

A SUBIR

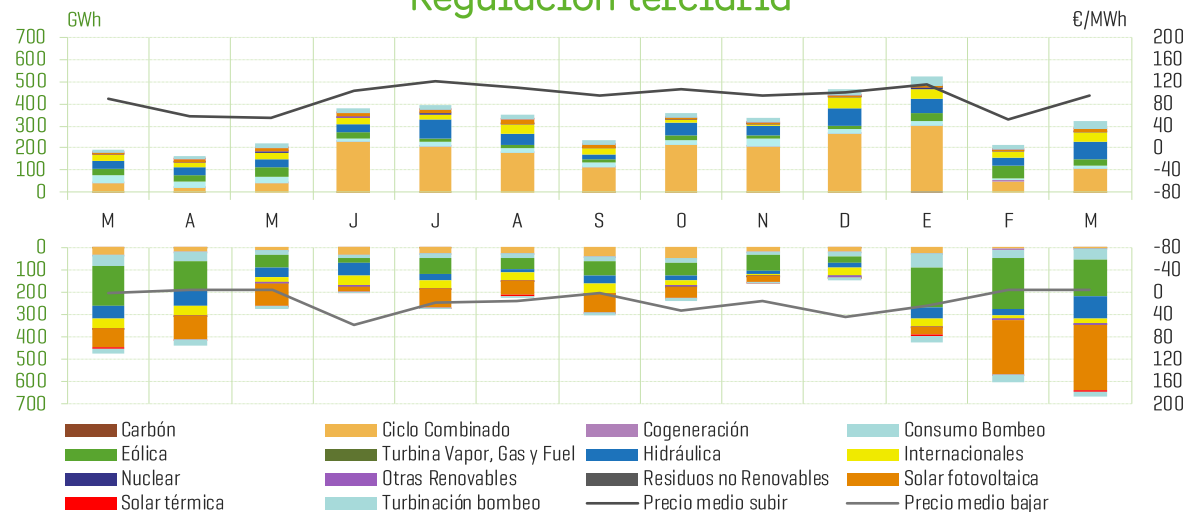
A BAJAR

5,7%

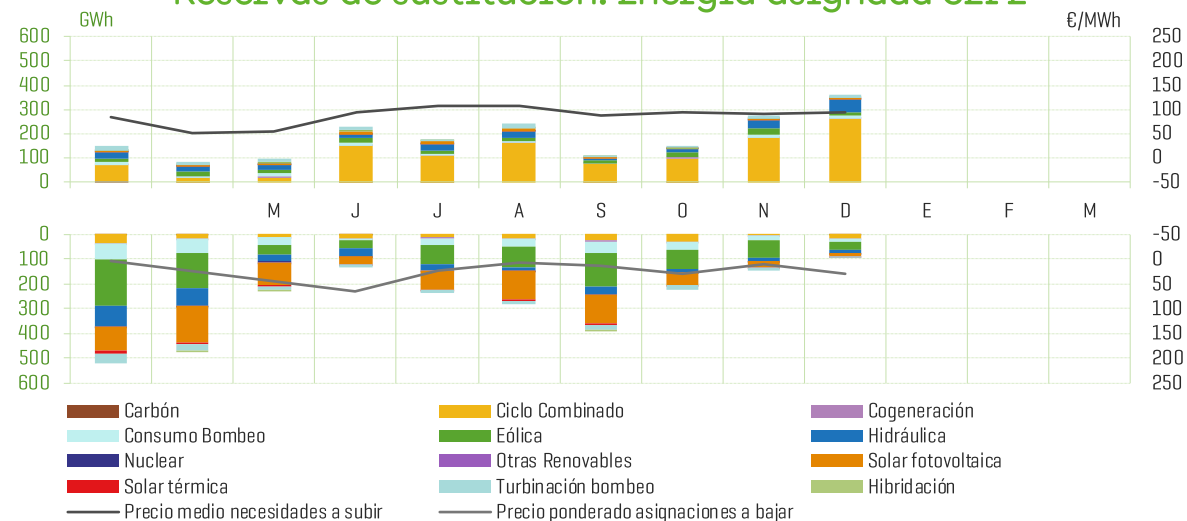
-307,4%

Respecto al año anterior

Regulación terciaria



Reservas de sustitución. Energía asignada SEPE



Nota: El 30/12/2025 finalizo el producto de reservas de sustitución.



Aspectos destacados



Demanda



Producción



Sistemas no peninsulares



Intercambios internacionales



Transporte



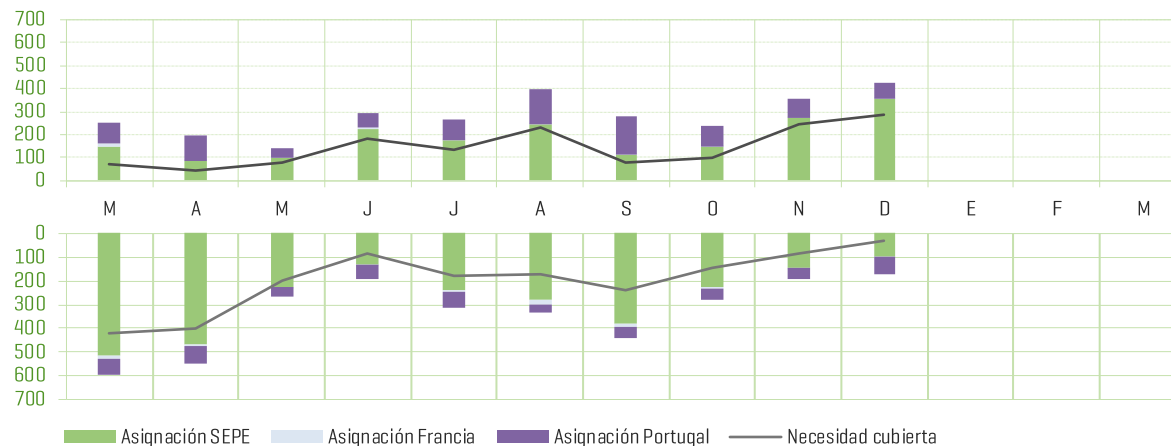
Mercados

VOLUMEN DE ENERGÍA DE RESTRICCIONES TIEMPO REAL

-67,1%

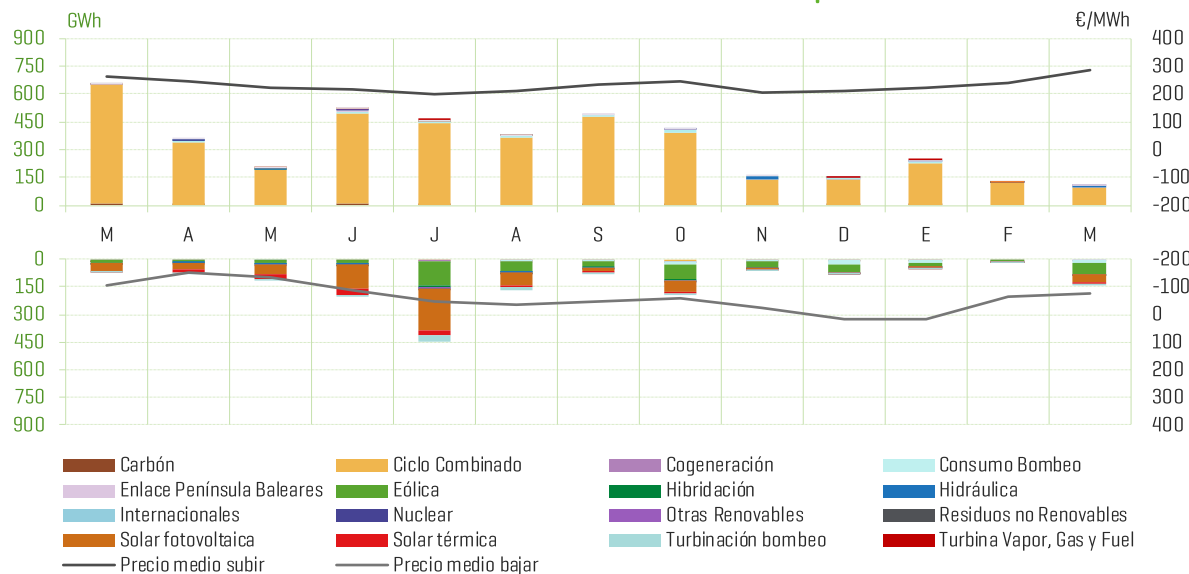
Respecto al año anterior

Reservas de sustitución. Necesidades cubiertas y asignaciones | GWh



Nota: El 30/12/2025 finalizo el producto de reservas de sustitución.

Restricciones técnicas en tiempo real



PRECIO MEDIO DE RESTRICCIONES TIEMPO REAL

A SUBIR

9,1%

Respecto al año anterior

Edita

Redeia
P.º del Conde de los Gaitanes, 177
28109 Alcobendas (Madrid)
Tel. 91 659 85 00
www.redeia.com

Coordinación técnica

Departamento de
Análisis e Información Estadística
de Redeia

Fecha de edición

Abril de 2026

Glosario de términos

Información elaborada con datos disponibles a 10 de abril de 2026