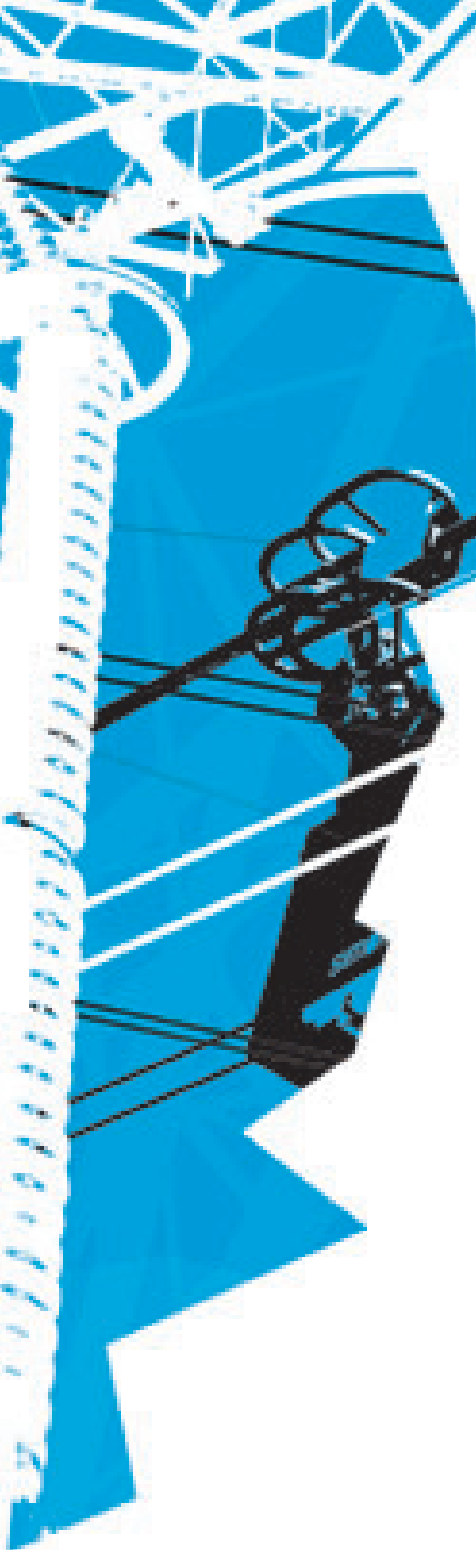




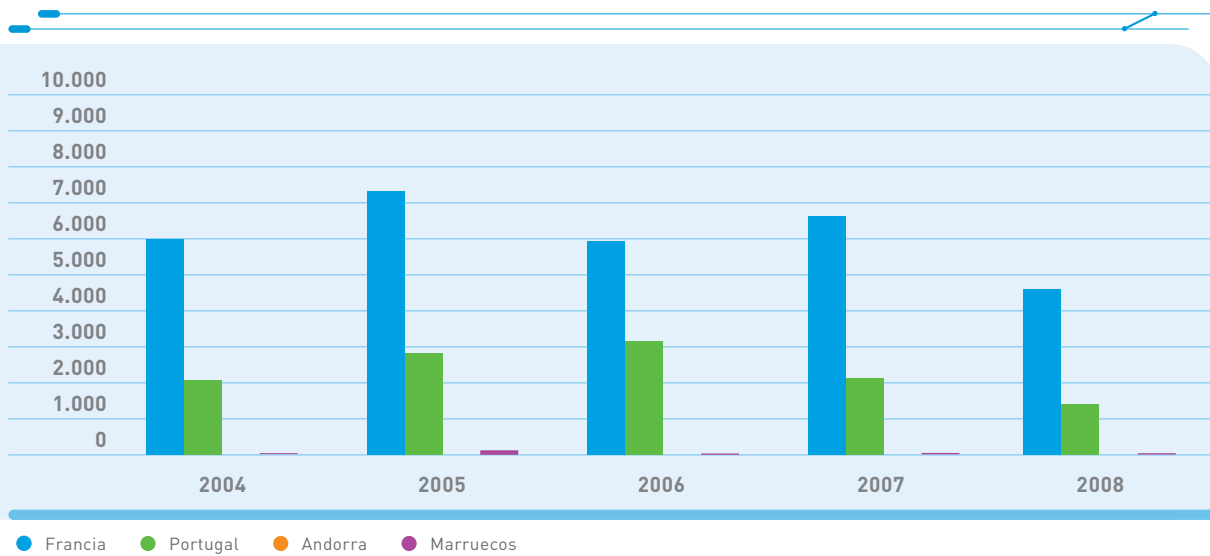
08

Sistema peninsular
Intercambios
internacionales

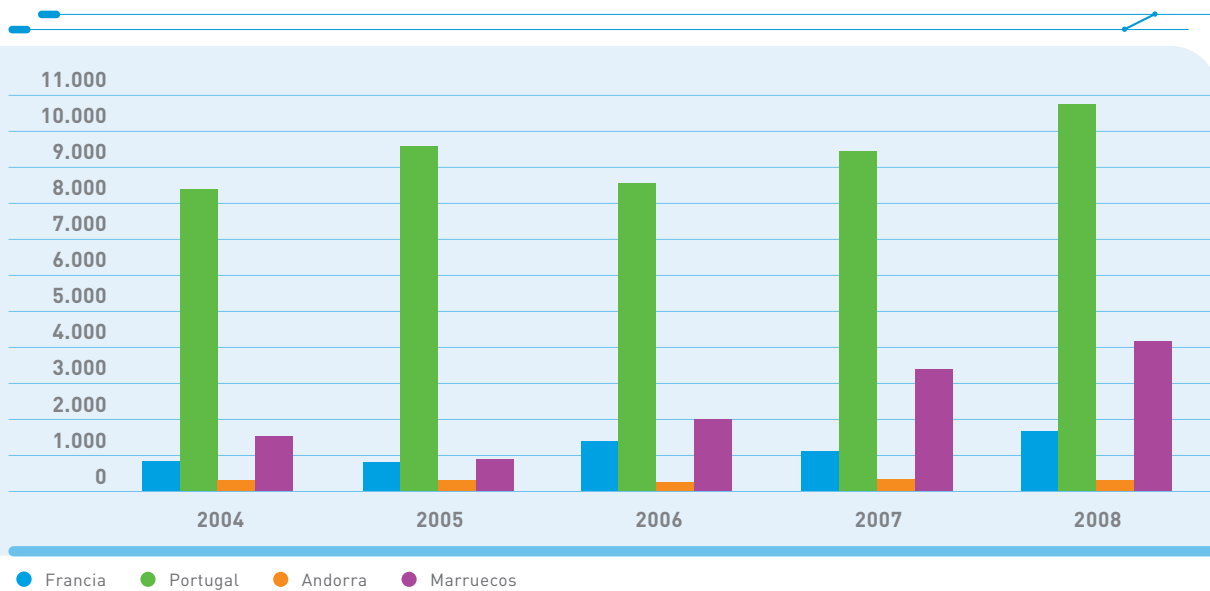


- 82** » Evolución de las importaciones en los intercambios internacionales físicos
 - » Evolución de las exportaciones en los intercambios internacionales físicos
- 83** » Evolución de los saldos de los intercambios internacionales físicos
 - » Saldos mensuales de los intercambios internacionales programados
- 84** » Intercambios internacionales programados
 - » Intercambios internacionales físicos
 - » Mapa de intercambios internacionales físicos
- 85** » Resumen de los intercambios internacionales de energía eléctrica
 - » Transacciones internacionales programadas por tipo de sujeto del mercado e interconexión
- 86** » Grado de utilización de la capacidad de intercambio comercial de las interconexiones
 - » Utilización promedio de la capacidad de intercambio comercial en las interconexiones
- 87** » Capacidad de intercambio comercial de las interconexiones
- 88** » Evolución de las subastas de capacidad en la interconexión con Francia
- 89** » Capacidad negociada en las subastas de capacidad en la interconexión con Francia
 - » Capacidad negociada en las subastas intradiarias de capacidad en la interconexión con Francia
- 90** » Renta de congestión derivada de las subastas de capacidad en la interconexión con Francia
 - » Evolución mensual de la renta de congestión derivada de las subastas de capacidad en la interconexión con Francia
- 91** » Aplicación de acciones coordinadas de balance en la interconexión con Francia
 - » Renta de congestión y tasa de acoplamiento derivada del *market splitting* en el mercado diario en la interconexión con Portugal
- 92** » Renta de congestión y precios del *market splitting* en el mercado diario en la interconexión con Portugal
 - » Aplicación de acciones coordinadas de balance en la interconexión con Portugal

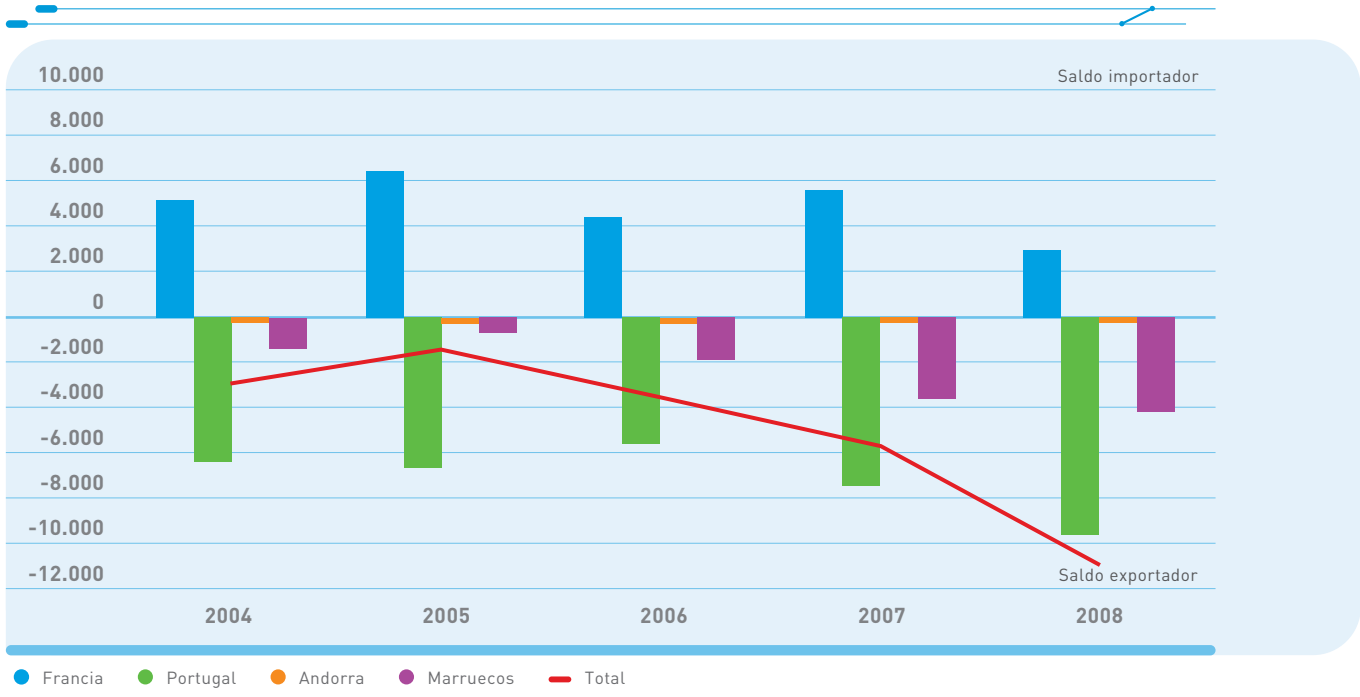
Evolución de las importaciones en los intercambios internacionales físicos (GWh)



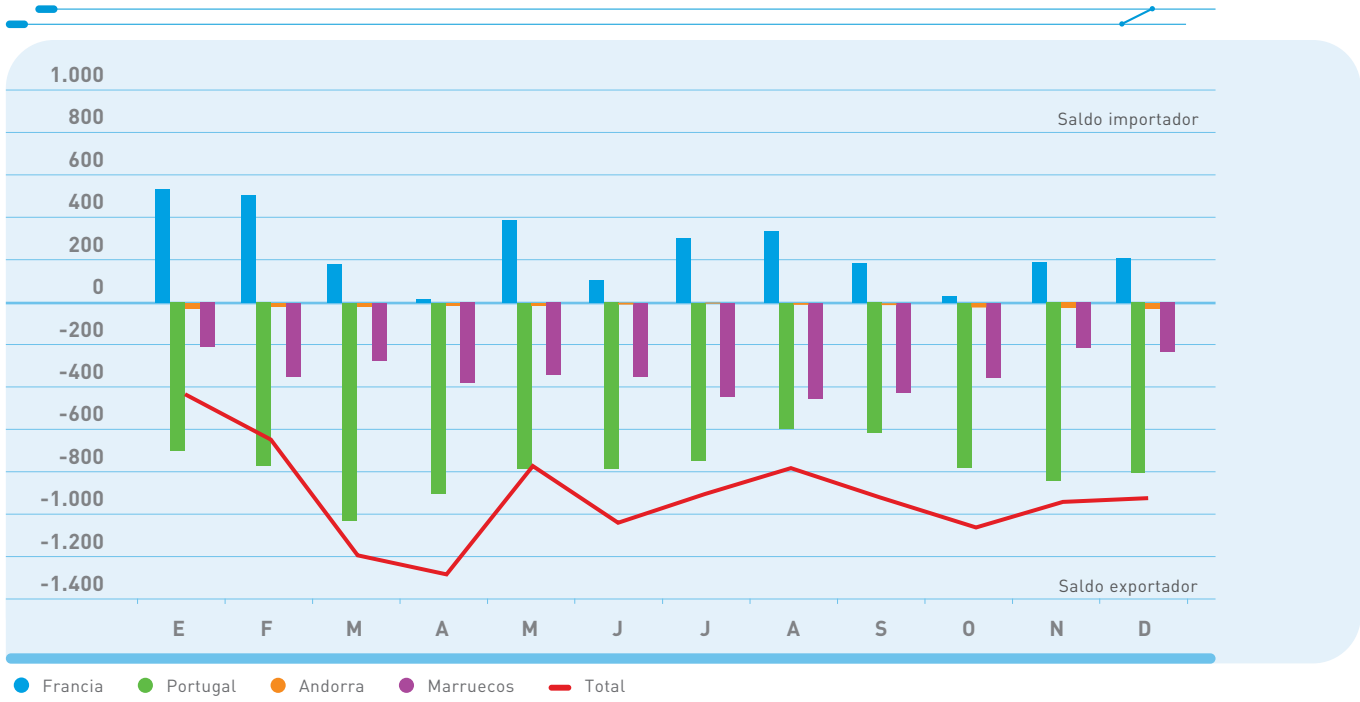
Evolución de las exportaciones en los intercambios internacionales físicos (GWh)



Evolución de los saldos de los intercambios internacionales físicos (GWh)



Saldos mensuales de los intercambios internacionales programados (GWh)



Intercambios internacionales programados (GWh)

	Importación		Exportación		Saldo (1)	
	2007	2008	2007	2008	2007	2008
Francia (2)	7.256	5.728	1.768	2.845	5.487	2.882
Portugal (3)	1.607	49	9.103	9.488	-7.496	-9.439
Andorra	0	0	261	278	-261	-278
Marruecos	11	7	3.495	4.214	-3.484	-4.207
Total	8.874	5.784	14.627	16.825	-5.754	-11.041

(1) Valor positivo: saldo importador; Valor negativo: saldo exportador. (2) Incluye intercambios con otros países europeos.

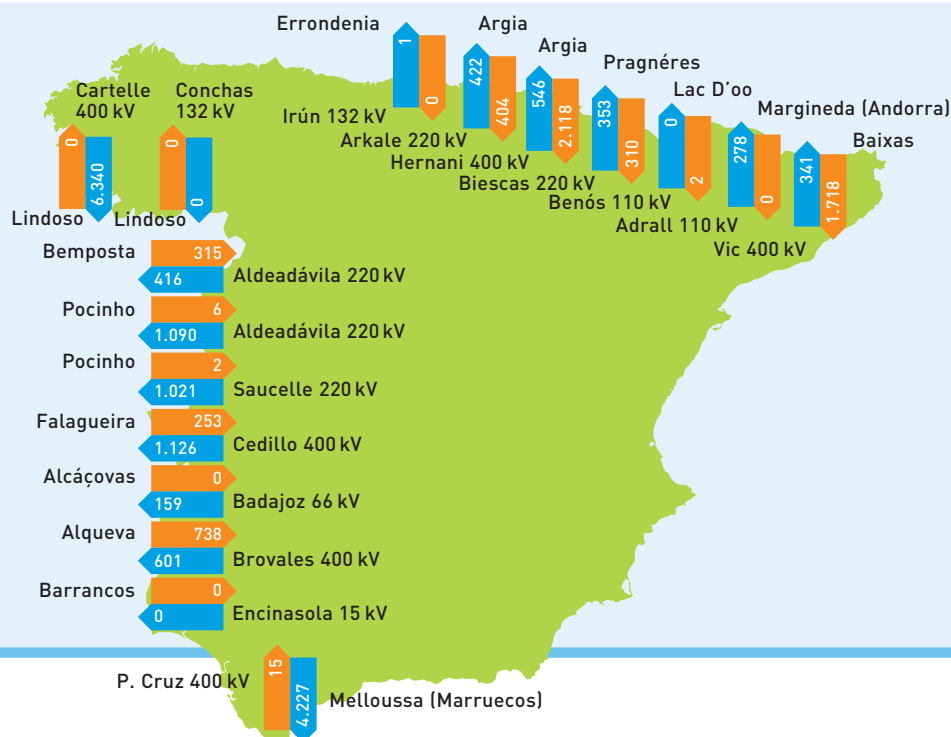
(3) Desde el 1 de julio del 2007, con la puesta en marcha del mercado integrado MIBEL (diario e intradiario), la gestión de la interconexión Portugal-España se realiza por medio de un proceso de *market splitting* donde el Operador del Mercado realiza una casación conjunta del mercado ibérico con separación en zonas de precio diferentes en caso de congestión. La capacidad de intercambio no se asigna a ningún sujeto del mercado en concreto sino que, como resultado de este proceso, se obtiene un saldo de energía por la interconexión.

Intercambios internacionales físicos (GWh)

	Entrada		Salida		Saldo (1)		Volumen	
	2007	2008	2007	2008	2007	2008	2007	2008
Francia	6.598	4.552	1.111	1.662	5.487	2.889	7.709	6.214
Portugal	2.153	1.314	9.650	10.753	-7.497	-9.439	11.802	12.066
Andorra	0	0	262	278	-261	-278	262	278
Marruecos	22	15	3.501	4.227	-3.479	-4.212	3.522	4.241
Total	8.773	5.880	14.523	16.920	-5.750	-11.040	23.296	22.800

(1) Valor positivo: saldo importador; Valor negativo: saldo exportador.

Mapa de intercambios internacionales físicos (GWh)



Resumen de los intercambios internacionales de energía eléctrica (GWh)

	Importación	Exportación	Saldo
Transacciones (mercado + contratos bilaterales físicos)	3.259	16.820	-13.561
Francia (1)	3.212	2.840	372
Portugal	40	9.488	-9.448
Andorra	0	278	-278
Marruecos	7	4.214	-4.207
Acciones coordinadas de balance Francia - España	1	6	-5
Acciones coordinadas de balance Portugal - España	9	0	9
Contratos previos a la Ley 54/1997	2.515	0(2)	2.515
Intercambios de apoyo	0	0	0
Total intercambios programados	5.784	16.825	-11.041
Desvíos de regulación objeto de compensación			1
Saldo físico de los intercambios internacionales			-11.040

(1) Incluye intercambios con otros países europeos.

(2) Contrato ejecutado únicamente en nueva modalidad financiera.

Transacciones internacionales programadas por tipo de sujeto del mercado e interconexión (GWh)

	Comercia- lizadoras		Productores		Agentes externos (3)		Programas de Intercambio P-E (2)		Acciones coordinadas de balance		Contratos previos a la Ley 54/1997		Total		
	Imp.	Exp.	Imp.	Exp.	Imp.	Exp.	Imp.	Exp.	Imp.	Exp.	Imp.	Exp.	Imp.	Exp.	Saldo
Francia (1)	910	789	327	1.164	1.975	887	0	0	1	6	2.515	0(4)	5.728	2.845	2.882
Portugal (2)	0	0	0	0	0	0	40	9.488	9	0	0	0	49	9.488	-9.439
Andorra	0	278	0	0	0	0	0	0	0	0	0	0	0	278	-278
Marruecos	0	0	0	0	7	4.214	0	0	0	0	0	0	7	4.214	-4.207
Total	910	1.067	327	1.164	1.982	5.100	40	9.488	10	6	2.515	0	5.784	16.825	-11.041

(1) Incluye intercambios con otros países europeos.

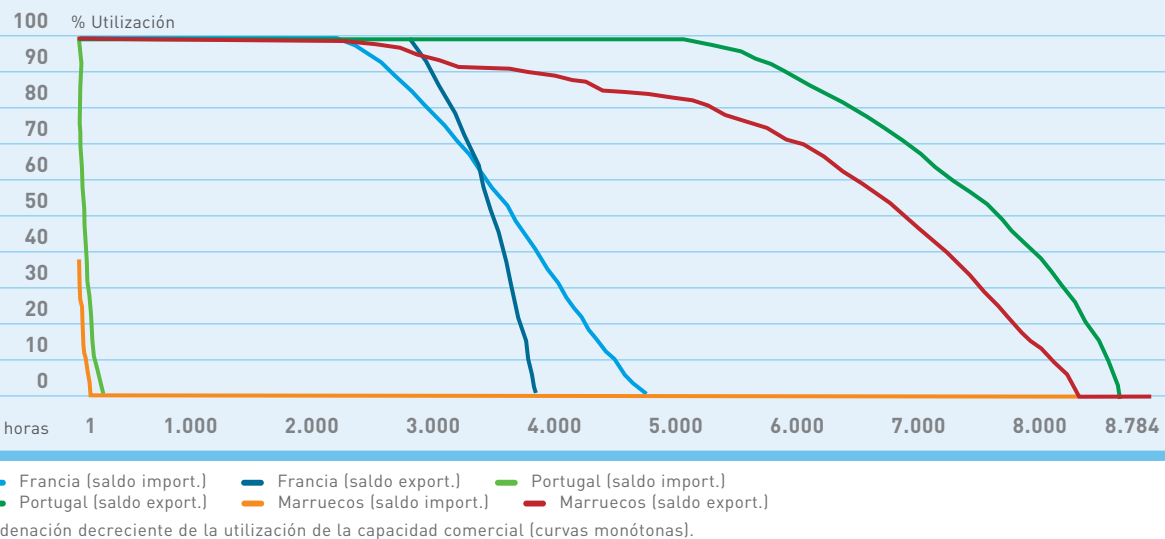
(2) Desde el 1 de julio del 2007, con la puesta en marcha del mercado integrado MIBEL (diario e intradiario), la gestión de la interconexión Portugal - España se realiza por medio de un proceso de *market splitting* donde el Operador del Mercado realiza una casación conjunta del mercado ibérico con separación en zonas de precio diferentes en caso de congestión. La capacidad de intercambio no se asigna a ningún sujeto del mercado en concreto sino, que como resultado de este proceso, se obtiene un saldo de energía por la interconexión.

(3) El R.D. 485/2009, de 3 de abril, por el que se regula la puesta en marcha del suministro de último recurso en el sector de la energía eléctrica, estableció la autorización automática de los agentes externos para ejercer la actividad de comercialización así como su inscripción en el Registro Administrativo de Distribuidores, Comercializadores y Consumidores Directos en Mercado, desapareciendo la figura de agente externo y su inclusión en la de comercializador establecida en la Ley 17/2007.

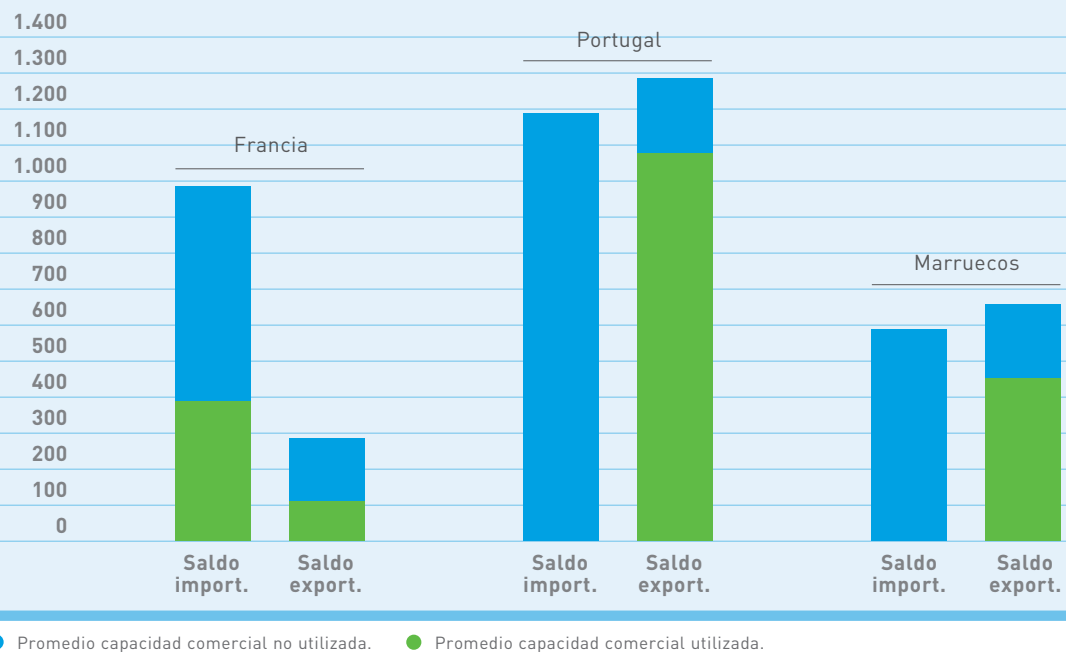
(4) Contrato ejecutado únicamente en nueva modalidad financiera.

Durante el año 2008 no se han programado intercambios de apoyo.

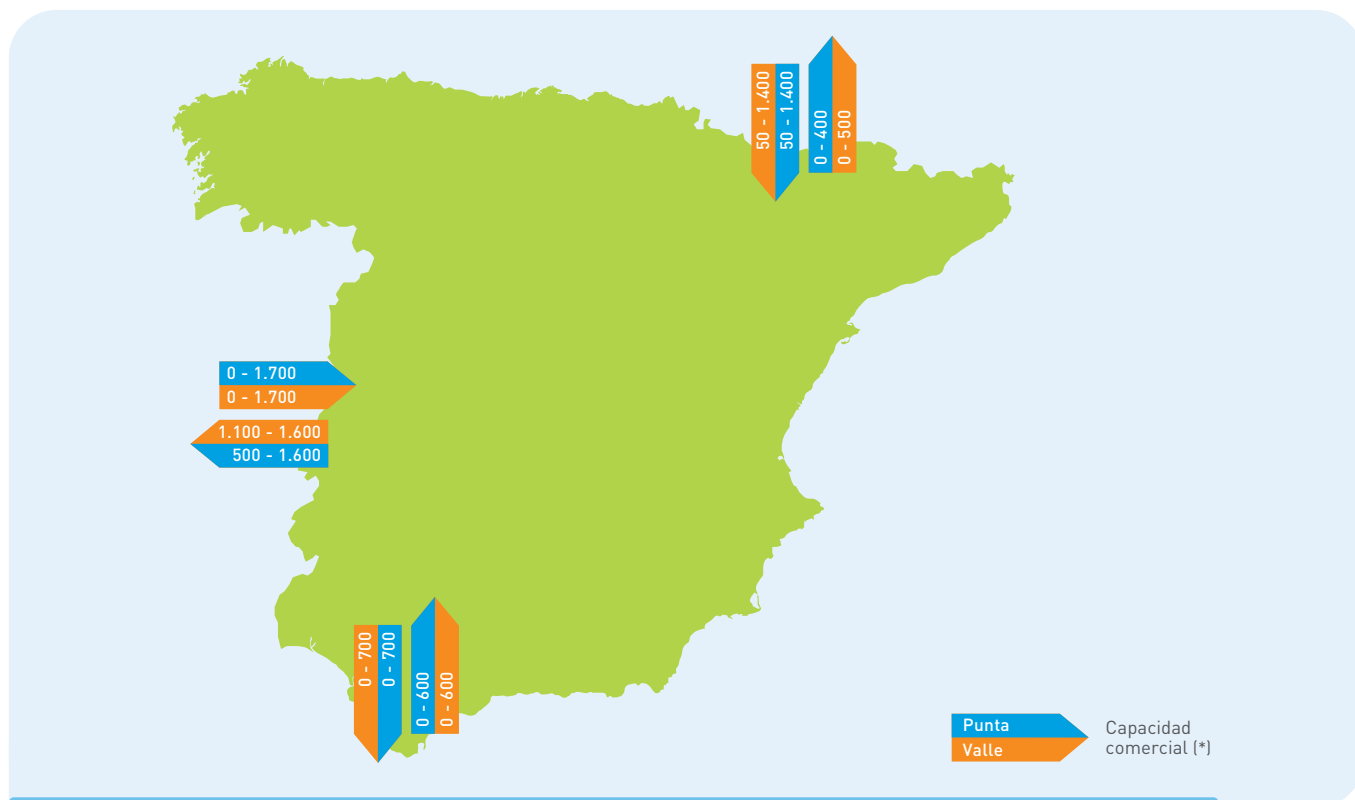
Grado de utilización de la capacidad de intercambio comercial de las interconexiones



Utilización promedio de la capacidad de intercambio comercial en las interconexiones (MW)



Capacidad de intercambio comercial de las interconexiones (MW)



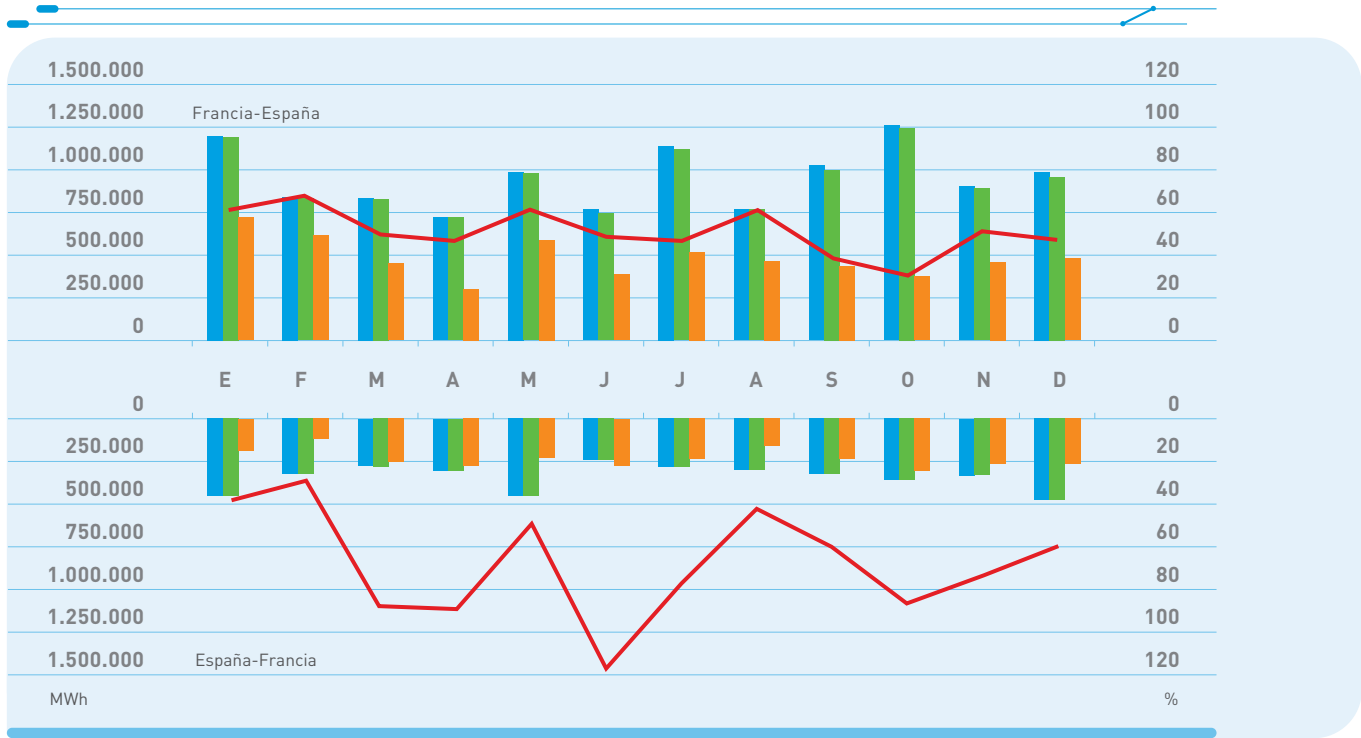
[*] Valores extremos horarios teniendo en cuenta las indisponibilidades de los elementos de la red y generación.

Evolución de las subastas de capacidad en la interconexión con Francia



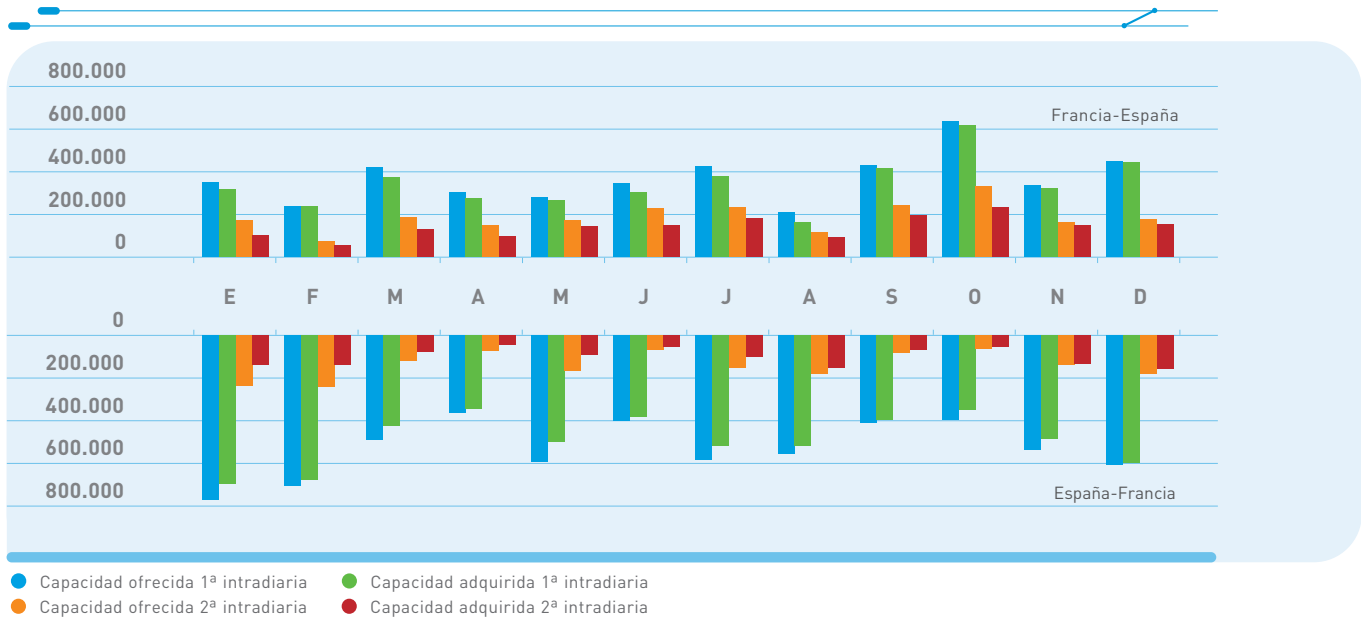
El resultado de la subasta anual de capacidad (realizada en diciembre del año anterior) aplica para cada hora del año salvo para los períodos reflejados en las especificaciones publicadas para dicha subasta.
 El resultado de la subasta mensual de capacidad (realizada a finales del mes anterior) aplica para cada hora del mes salvo para los períodos reflejados en las especificaciones publicadas para dicha subasta.

Capacidad negociada en las subastas de capacidad en la interconexión con Francia (1)



● Capacidad ofrecida (MW) ● Capacidad adquirida (MW) ● Programa de intercambio (MWh) — % utilización (2)
 (1) Incluye capacidades anuales, mensuales y diarias.
 (2) Utilización = Programa (importación o exportación dependiendo del sentido) / Capacidad ofrecida .

Capacidad negociada en las subastas intradiarias de capacidad en la interconexión con Francia (MWh)



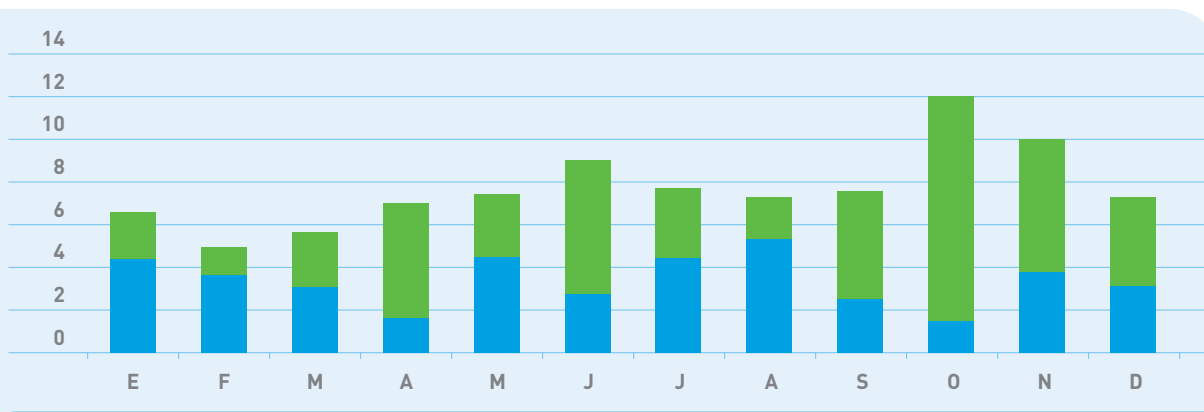
● Capacidad ofrecida 1ª intradiaria ● Capacidad adquirida 1ª intradiaria
 ● Capacidad ofrecida 2ª intradiaria ● Capacidad adquirida 2ª intradiaria

Renta de congestión derivada de las subastas de capacidad en la interconexión con Francia (1)

Subastas	Sentido Francia-España		Sentido España-Francia		Total	
	Miles de €	%	Miles de €	%	Miles de €	%
Anual	5.995	6,5	7.597	8,2	13.592	14,7
Mensual	5.538	6,0	9.407	10,2	14.945	16,2
Diaria	28.457	30,8	11.547	12,5	40.004	43,3
Intradiaria	415	0,4	23.360	25,3	23.775	25,8
Total	40.405	43,8	51.911	56,2	92.316	100,0

(1) No incluye costes de acciones coordinadas de balance (*counter trading*) ni otros costes.

Evolución mensual de la renta de congestión derivada de las subastas de capacidad en la interconexión con Francia (1) (Millones de €)



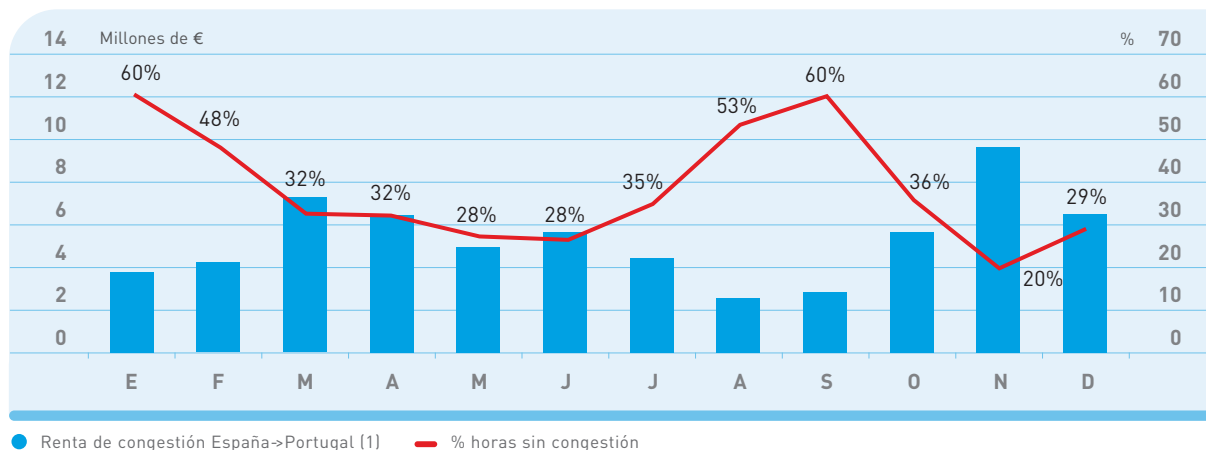
● Francia->España ● España->Francia

(1) No incluye costes de acciones coordinadas de balance (*counter trading*) ni otros costes.

Aplicación de acciones coordinadas de balance en la interconexión con Francia

Mes	Día	Sentido	MWh	Observaciones
Febrero	16	España-Francia	4.129	Indisponibilidad sobrevenida de una línea de interconexión
Mayo	19	España-Francia	344	Indisponibilidad sobrevenida de una línea de interconexión
Octubre	5	Francia-España	303	Indisponibilidad sobrevenida de una línea de interconexión
	26	España-Francia	690	Anomalía en el intercambio de información entre TSOs
Noviembre	27	España-Francia	229	
	28	España-Francia	109	Indisponibilidad sobrevenida de una línea de interconexión
	29	Francia-España	346	
Total España-Francia			5.501	
Total Francia-España			649	

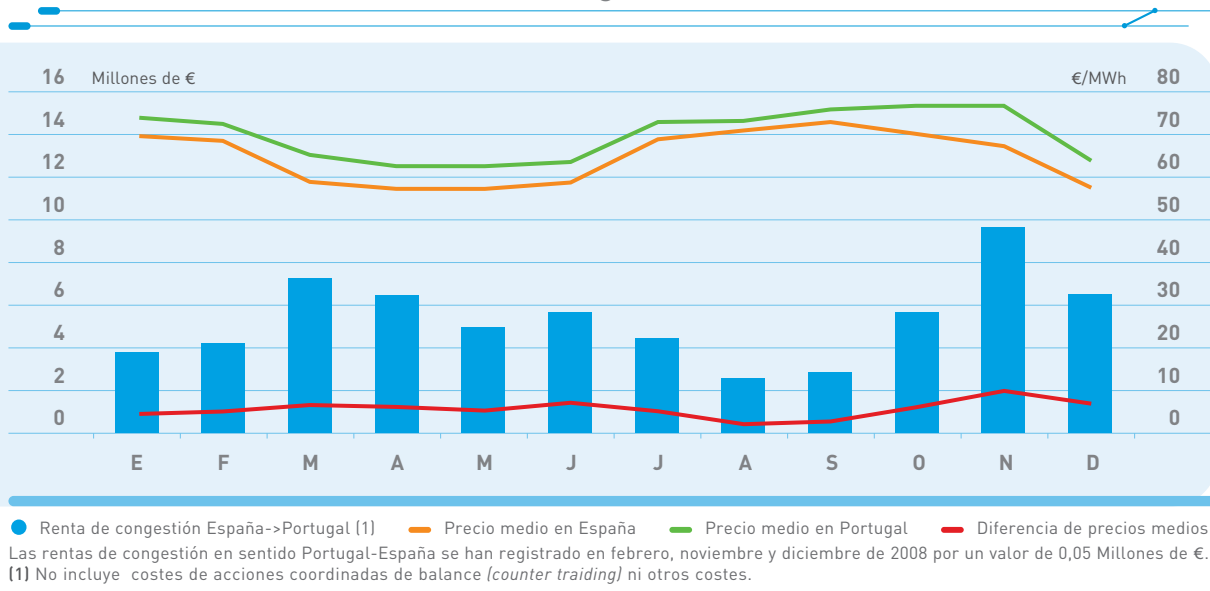
Renta de congestión y tasa de acoplamiento derivada del *market splitting* en el mercado diario en la interconexión con Portugal



● Renta de congestión España→Portugal (1) — % horas sin congestión

Las rentas de congestión en sentido Portugal-España se han registrado en febrero, noviembre y diciembre de 2008 por un valor de 0,05 Millones de €. (1) No incluye costes de acciones coordinadas de balance (*counter trading*) ni otros costes.

Renta de congestión y precios del *market splitting* en el mercado diario en la interconexión con Portugal



Aplicación de acciones coordinadas de balance en la interconexión con Portugal

Mes	Día	Sentido	MWh	Observaciones
Mayo	17	Portugal-España	8.118	Indisponibilidad sobrevenida de una línea de interconexión
Junio	18	Portugal-España	1.365	Indisponibilidad sobrevenida de una línea de interconexión
Total Portugal-España			9.483	
Total España-Portugal			0	