



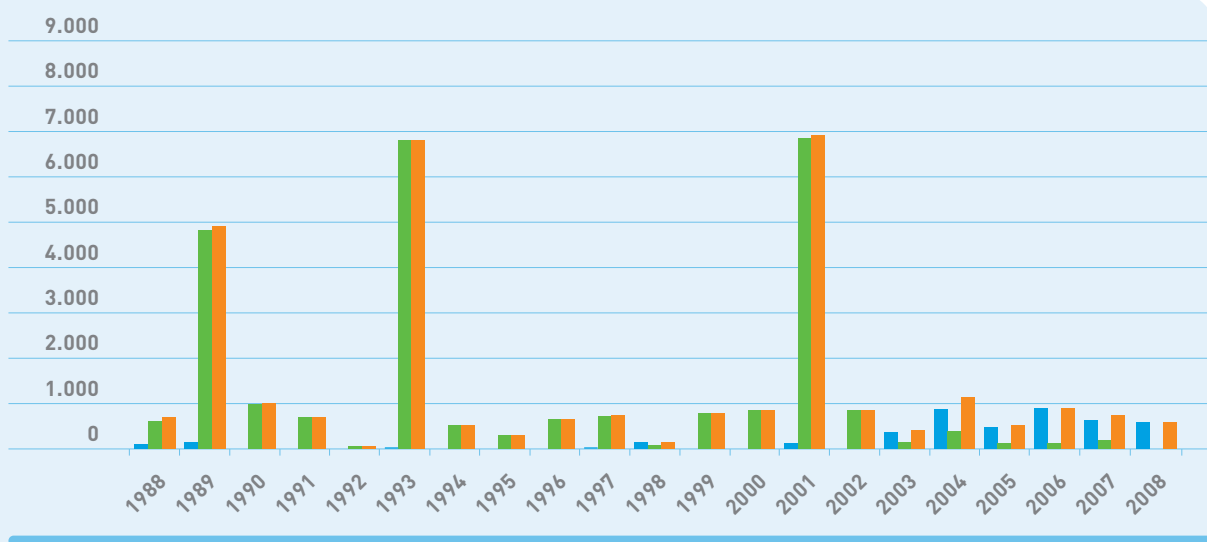
07

Sistema peninsular
Calidad
de servicio



- 76** » Energía no suministrada (ENS) por incidencias en la red de transporte
 - » Tiempo de interrupción medio (TIM) por incidencias en la red de transporte
- 77** » Evolución anual de la tasa de indisponibilidad de la red de transporte
 - » Evolución mensual de la tasa de indisponibilidad de la red de transporte
- 78** » Valores de las tensiones límites con una probabilidad del 95 % para la red de 400 kV
 - » Valores de las tensiones límites con una probabilidad del 95 % para la red de 220 kV

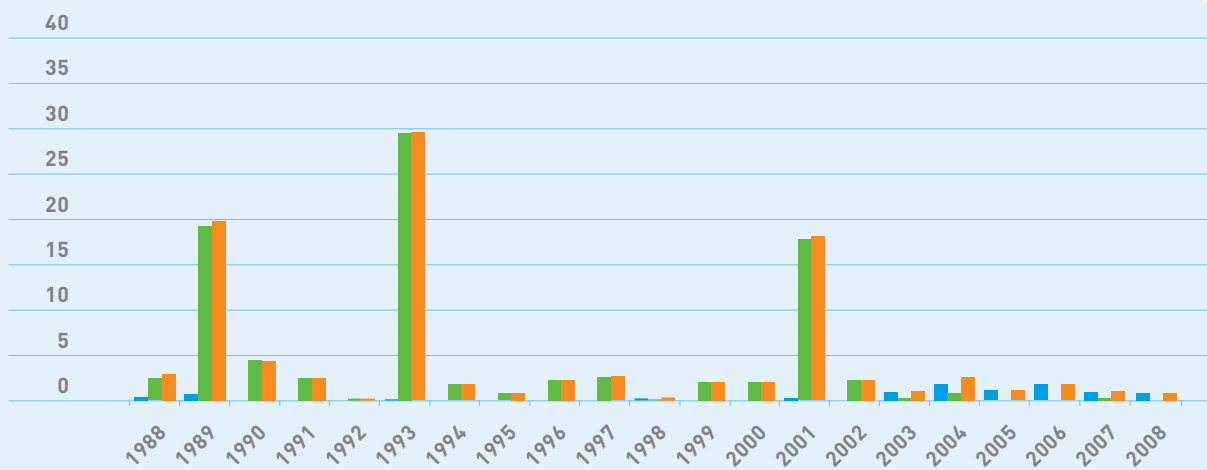
Energía no suministrada (ENS) por incidencias en la red de transporte (MWh)



● Red Eléctrica (*) ● Resto empresas ● Total

(*) A partir del 2003 los datos de Red Eléctrica incluyen los activos adquiridos a otras empresas.

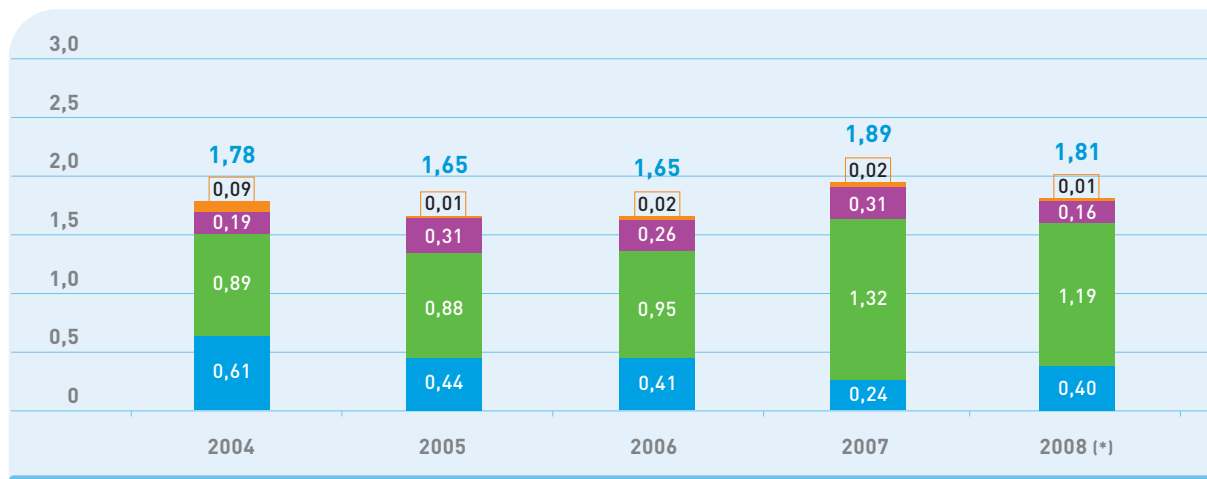
Tiempo de interrupción medio (TIM) por incidencias en la red de transporte (minutos)



● Red Eléctrica (*) ● Resto empresas ● Total

(*) A partir del 2003 los datos de Red Eléctrica incluyen los activos adquiridos a otras empresas.
TIM = ENS/Potencia media del sistema.

Evolución anual de la tasa de indisponibilidad de la red de transporte (%)



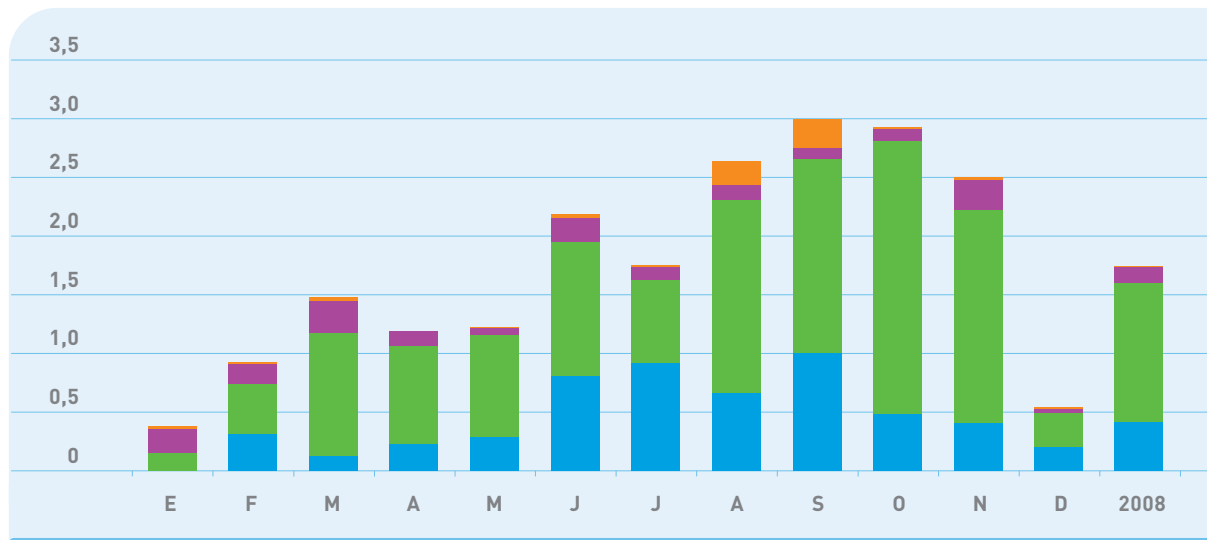
- Programada por mantenimiento preventivo y predictivo.
- Programada por causas ajenas al mantenimiento.
- No programada debida a mantenimiento correctivo.
- No programada debida a circunstancias fortuitas.

La Tasa de indisponibilidad del 2008 recoge, además, un 0,6% pendiente de clasificar.

Nota: Clasificación según el RD 1955/2000.

(*) Datos provisionales pendientes de auditoría.

Evolución mensual de la tasa de indisponibilidad de la red de transporte (%)

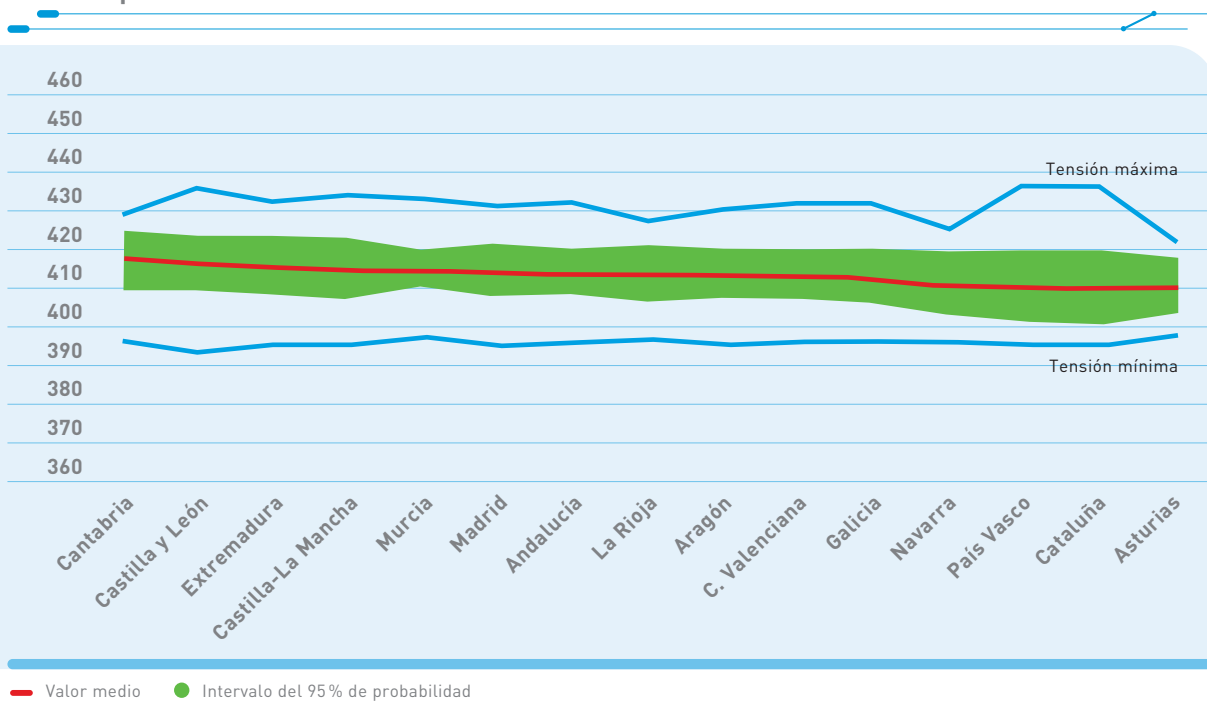


- Programada por mantenimiento preventivo y predictivo.
- Programada por causas ajenas al mantenimiento.
- No programada debida a mantenimiento correctivo.
- No programada debida a circunstancias fortuitas.

Nota: Clasificación según el RD 1955/2000.

Datos provisionales pendientes de auditoría.

Valores de las tensiones límites con una probabilidad del 95 % para la red de 400 kV (kV)



Valores de las tensiones límites con una probabilidad del 95 % para la red de 220 kV (kV)

