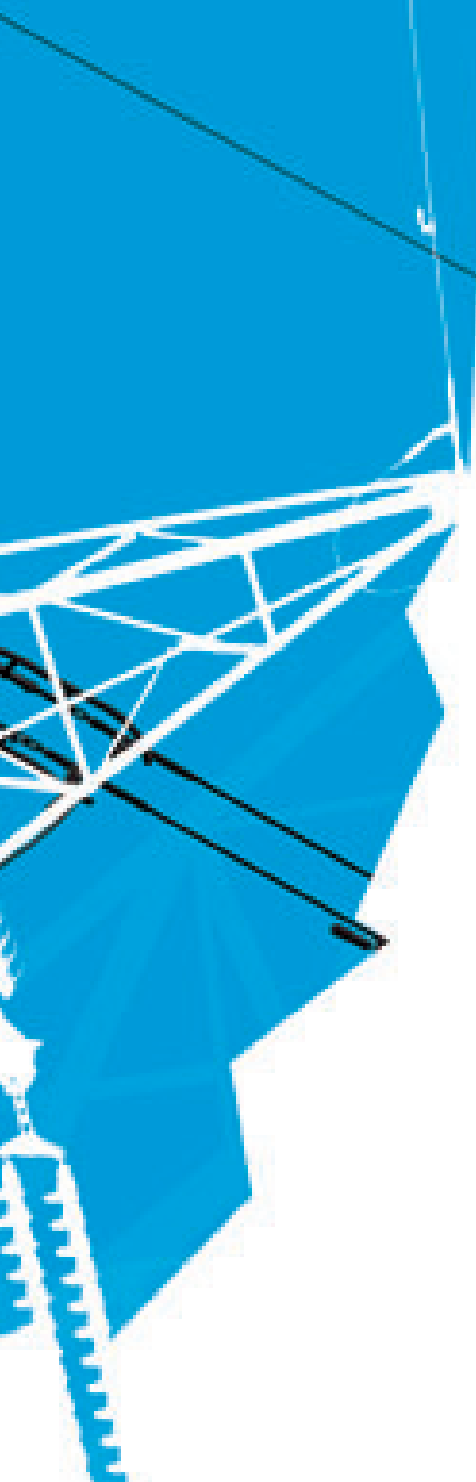




03

Sistema peninsular  
Régimen  
ordinario

- 
- 34** » Variaciones de potencia en el equipo generador
    - » Producción hidroeléctrica por cuencas
  - 35** » Energía producible hidráulica diaria durante 2008 comparada con el producible medio histórico
    - » Energía producible hidroeléctrica mensual
  - 36** » Evolución mensual de las reservas hidroeléctricas
    - » Valores extremos de las reservas
    - » Evolución anual de la producción hidroeléctrica en b.a.
  - 37** » Evolución anual de la energía producible hidroeléctrica
    - » Potencia instalada y reservas hidroeléctricas a 31 de diciembre por cuencas hidrográficas
  - 38** » Evolución anual de las reservas hidroeléctricas
    - » Evolución anual de las reservas hidroeléctricas en régimen anual
    - » Evolución anual de las reservas hidroeléctricas en régimen hiperanual
  - 39** » Producción en b.a. de las centrales de carbón
  - 40** » Utilización y disponibilidad de los grupos de carbón
  - 41** » Producción en b.a. de las centrales de carbón por tipo de combustible
    - » Producción en b.a. de las centrales de fuel/gas
  - 42** » Utilización y disponibilidad de los grupos de fuel/gas
  - 43** » Producción en b.a. de las centrales de ciclo combinado
  - 44** » Utilización y disponibilidad de los grupos de ciclo combinado
  - 45** » Producción en b.a. de los grupos nucleares
    - » Utilización y disponibilidad de los grupos nucleares
  - 46** » Utilización y disponibilidad de las centrales térmicas
    - » Comparación de la demanda diaria en b.c. con la indisponibilidad diaria del equipo térmico

## Variaciones de potencia en el equipo generador

Grupos	Tipo	Fecha	Potencia (MW)
Arrúbal	Ciclo combinado	febrero-08	9
Besós 4	Ciclo combinado	abril-08	7
Castejón 1	Ciclo combinado	abril-08	7
Castejón 3	Ciclo combinado	enero-08	10
Castellón 4	Ciclo combinado	mayo-08	54
Cercs	Lignito negro	marzo-08	2
El Fangal 1	Ciclo combinado	marzo-08	19
El Fangal 2	Ciclo combinado	febrero-08	14
El Fangal 3	Ciclo combinado	marzo-08	8
Escatrón Peaker	Ciclo combinado	mayo-08	7
Escombreras 6	Ciclo combinado	marzo-08	17
Plana del Vent 1	Ciclo combinado	febrero-08	8
Plana del Vent 2	Ciclo combinado	febrero-08	21
Puente García Rodríguez 5	Ciclo combinado	junio-08	65
Sagunto 1	Ciclo combinado	febrero-08	20
Sagunto 2	Ciclo combinado	enero-08	31
Sagunto 3	Ciclo combinado	febrero-08	14
Soto de la Ribera 4 (1)	Ciclo combinado	abril-08	432
<b>Total altas</b>			<b>744</b>
Castelnou	Ciclo combinado	abril-08	5
Escatrón 3	Ciclo combinado	mayo-08	15
Sabón 3	Ciclo combinado	agosto-08	7
San Adrián 2	Fuel	enero-08	350
<b>Total bajas</b>			<b>377</b>
<b>Saldo</b>			<b>367</b>

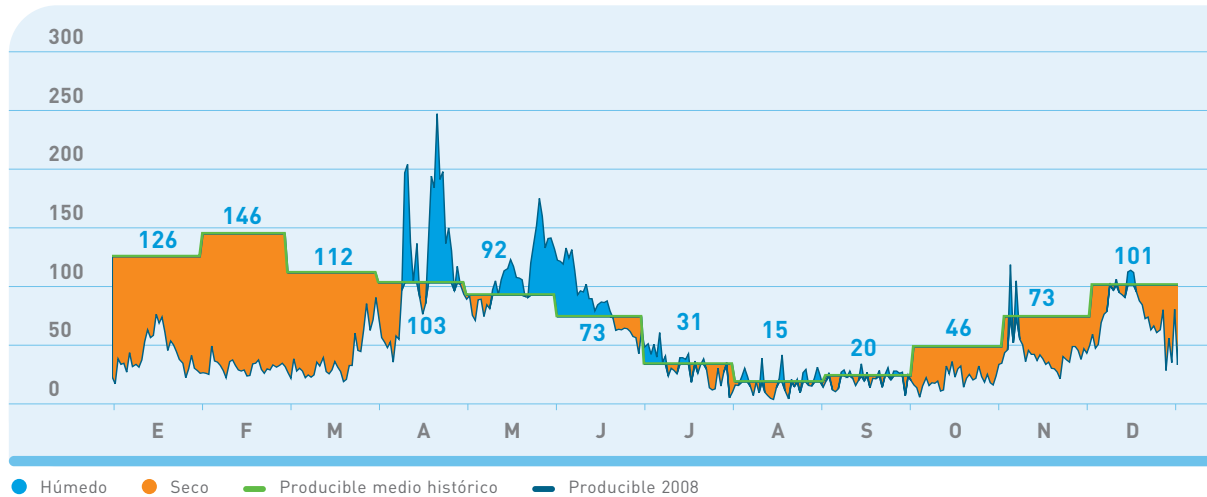
[1] Grupo en pruebas.

Todas las variaciones corresponden a actualizaciones de potencia de grupos ya en funcionamiento, excepto Soto de Ribera 4 y San Adrián 2.

## Producción hidroeléctrica por cuencas

Cuenca	Potencia MW	Producción (GWh)			Producibles (GWh)		
		2007	2008	%08/07	2007	2008	%08/07
Norte	4.194	8.672	7.042	-18,8	5.946	6.282	5,6
Duero	3.556	7.965	4.951	-37,8	5.945	4.337	-27,1
Tajo-Júcar-Segura	4.175	3.853	2.870	-25,5	2.038	2.026	-0,6
Guadiana	233	78	106	35,5	47	13	-73,1
Guadalquivir-Sur	1.016	565	612	8,3	140	251	79,5
Ebro-Pirineo	3.483	5.218	5.847	12,1	4.146	5.880	41,8
<b>Total</b>	<b>16.657</b>	<b>26.352</b>	<b>21.428</b>	<b>-18,7</b>	<b>18.263</b>	<b>18.788</b>	<b>2,9</b>

## Energía producible hidráulica diaria durante 2008 comparada con el producible medio histórico (GWh)



## Energía producible hidroeléctrica mensual

	2007				2008			
	GWh		Índice		GWh		Índice	
	Mensual	Acumul.	Mensual	Acumul.	Mensual	Acumul.	Mensual	Acumul.
Enero	1.425	1.425	0,37	0,37	1.229	1.229	0,32	0,32
Febrero	3.263	4.688	0,80	0,59	823	2.052	0,20	0,25
Marzo	2.903	7.591	0,84	0,66	1.098	3.150	0,32	0,28
Abril	2.637	10.228	0,85	0,70	3.539	6.689	1,15	0,46
Mayo	2.672	12.900	0,94	0,74	3.401	10.090	1,20	0,58
Junio	1.813	14.713	0,83	0,75	2.578	12.668	1,18	0,65
Julio	699	15.413	0,73	0,75	893	13.561	0,94	0,66
Agosto	413	15.825	0,87	0,75	459	14.020	0,98	0,67
Septiembre	444	16.270	0,72	0,75	567	14.587	0,93	0,68
Octubre	842	17.111	0,59	0,74	575	15.162	0,40	0,66
Noviembre	637	17.748	0,29	0,70	1.294	16.457	0,60	0,66
Diciembre	515	18.263	0,17	0,64	2.332	18.788	0,75	0,67

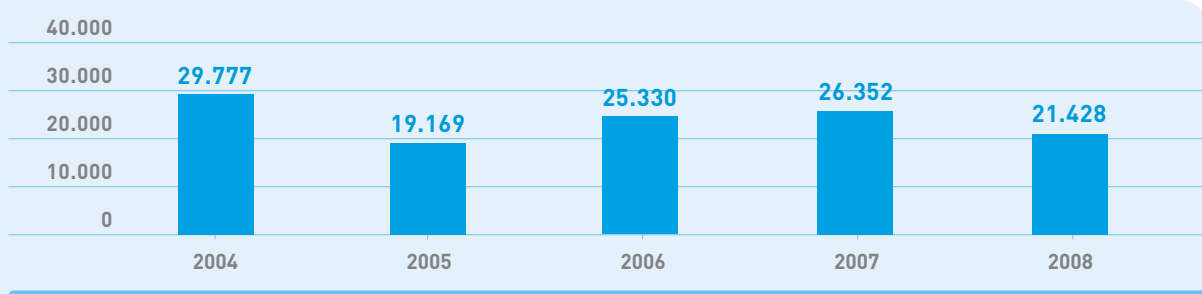
## Evolución mensual de las reservas hidroeléctricas

	2007						2008					
	Anuales		Hiperanuales		Conjunto		Anuales		Hiperanuales		Conjunto	
	GWh	%	GWh	%	GWh	%	GWh	%	GWh	%	GWh	%
Enero	5.205	62	4.409	46	9.614	54	3.020	36	2.943	31	5.963	33
Febrero	6.044	72	4.764	50	10.808	60	3.281	39	2.877	30	6.157	34
Marzo	5.656	67	4.737	50	10.392	58	3.741	45	2.860	30	6.600	37
Abril	6.066	72	4.843	51	10.909	61	5.337	64	3.180	33	8.517	48
Mayo	6.509	78	4.956	52	11.464	64	6.051	72	3.353	35	9.404	52
Junio	6.406	76	4.965	52	11.371	63	6.070	72	3.424	36	9.494	53
Julio	5.115	61	4.540	48	9.655	54	5.143	61	3.276	34	8.419	47
Agosto	4.167	50	4.168	44	8.335	46	4.267	51	3.061	32	7.329	41
Septiembre	3.526	42	3.964	42	7.490	42	3.611	43	2.974	31	6.585	37
Octubre	2.915	35	3.773	40	6.688	37	3.301	39	2.923	31	6.224	35
Noviembre	2.709	32	3.386	35	6.095	34	3.592	43	2.853	30	6.445	36
Diciembre	2.606	31	3.028	32	5.633	31	3.816	46	3.096	32	6.912	39

## Valores extremos de las reservas

		2008			Valores históricos	
		GWh	Fecha	%	Fecha	%
<b>Máximos</b>	Anuales	6.262	18 junio	74,7	mayo de 1969	92,0
	Hiperanuales	3.511	17 junio	36,8	abril de 1979	91,1
	<b>Conjunto</b>	<b>9.771</b>	<b>18 junio</b>	<b>54,5</b>	<b>abril de 1979</b>	<b>86,6</b>
<b>Mínimos</b>	Anuales	2.609	1 enero	31,1	enero de 1976	24,9
	Hiperanuales	2.814	8 abril	29,5	noviembre de 1983	17,6
	<b>Conjunto</b>	<b>5.626</b>	<b>2 enero</b>	<b>31,4</b>	<b>octubre de 1995</b>	<b>23,6</b>

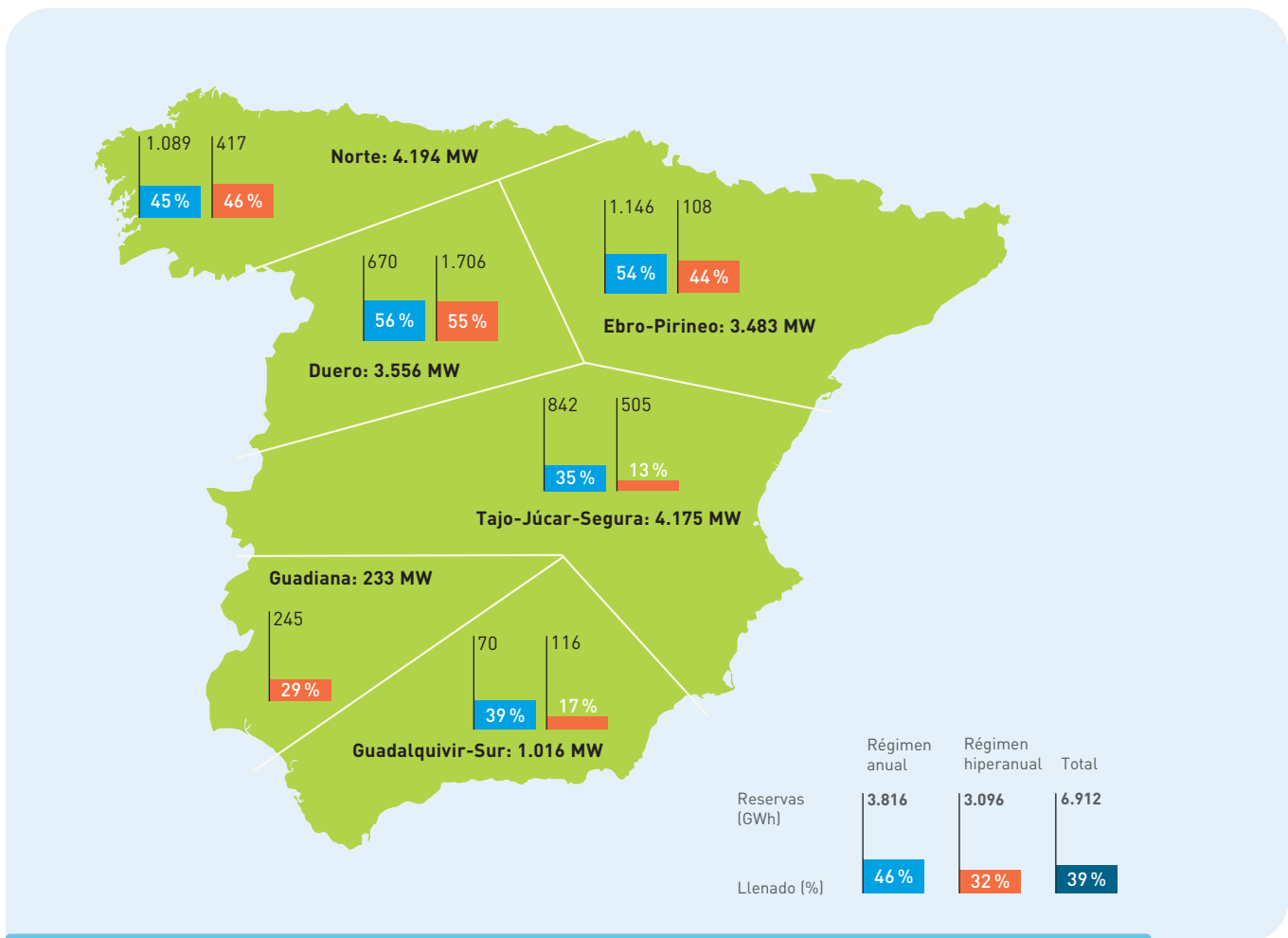
## Evolución anual de la energía producible hidroeléctrica en b.a. (GWh)



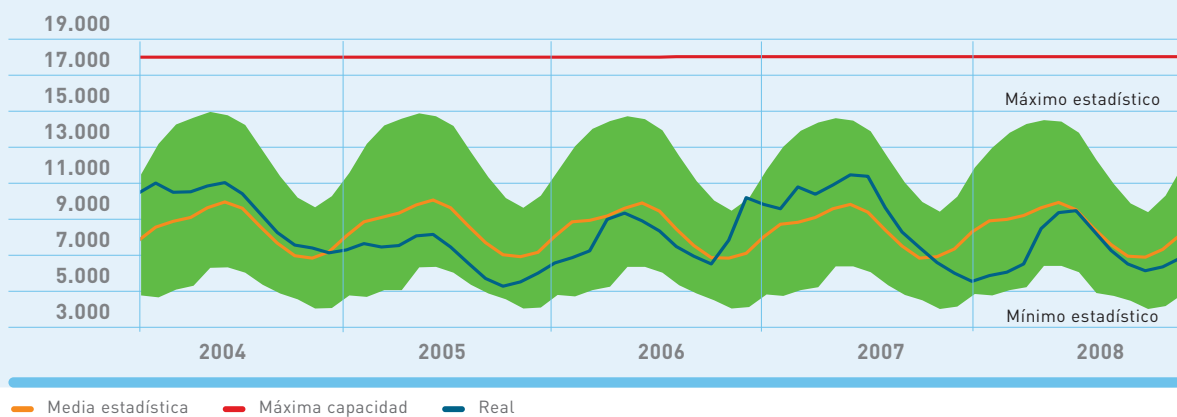
### Evolución anual de la energía producible hidroeléctrica

Año	GWh	Índice	Probabilidad de ser superado
2004	22.693	0,79	80 %
2005	12.900	0,45	100 %
2006	23.286	0,82	74 %
2007	18.263	0,64	93 %
2008	18.788	0,67	91 %

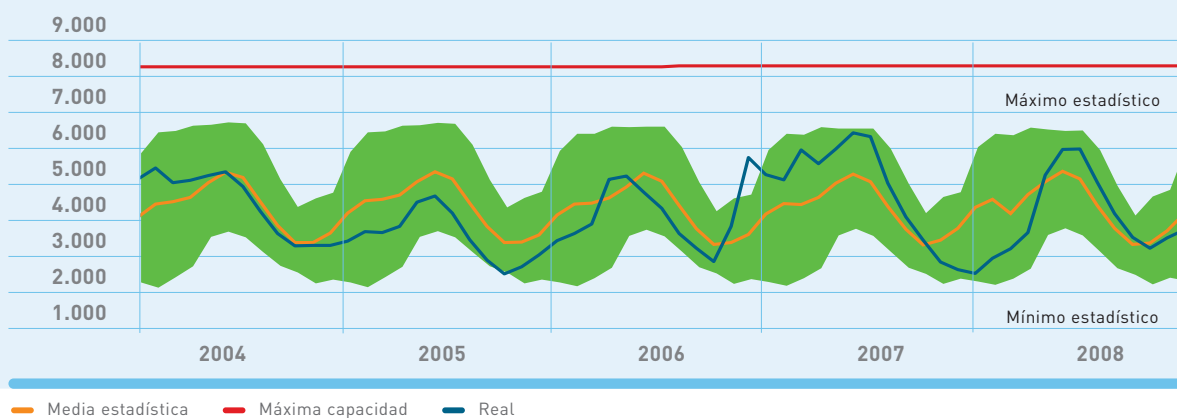
### Potencia instalada y reservas hidroeléctricas a 31 de diciembre por cuencas hidrográficas



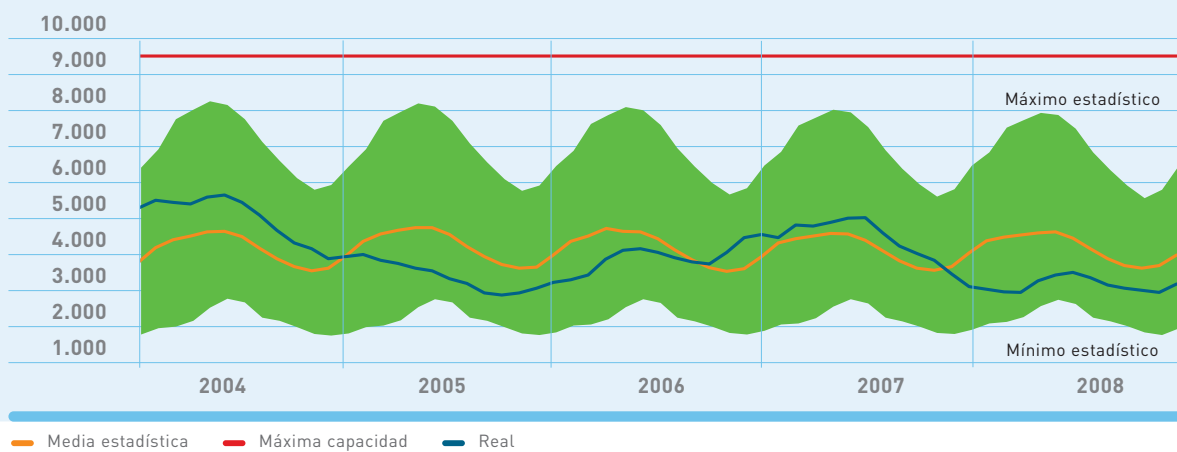
## Evolución anual de las reservas hidroeléctricas (GWh)



## Evolución anual de las reservas hidroeléctricas en régimen anual (GWh)



## Evolución anual de las reservas hidroeléctricas en régimen hiperanual (GWh)



## Producción en b.a. de las centrales de carbón

Centrales	Potencia MW	2007		2008		% 08/07
		GWh	%	GWh	%	
Aboño	916	7.068	9,9	5.580	12,1	-21,2
Anllares	365	2.353	3,3	2.158	4,7	-8,3
Compostilla II	1.171	6.387	8,9	6.454	13,9	1,1
Guardo	516	2.883	4,0	1.037	2,2	-64,0
La Robla	655	3.739	5,2	3.230	7,0	-13,6
Lada	513	2.761	3,8	829	1,8	-70,0
Narcea	595	3.593	5,0	2.453	5,3	-31,7
Puentenuevo 3	324	2.115	2,9	21	0,0	-99,0
Puertollano	221	1.162	1,6	277	0,6	-76,2
Soto de la Ribera	604	3.672	5,1	1.472	3,2	-59,9
<b>Total hulla+antracita</b>	<b>5.880</b>	<b>35.751</b>	<b>49,8</b>	<b>23.510</b>	<b>50,8</b>	<b>-34,2</b>
Litoral de Almería	1.159	8.485	11,8	5.739	12,4	-32,4
Los Barrios	568	4.228	5,9	2.021	4,4	-52,2
Pasajes	217	1.419	2,0	634	1,4	-55,3
<b>Total carbón importado</b>	<b>1.944</b>	<b>14.132</b>	<b>19,7</b>	<b>8.394</b>	<b>18,1</b>	<b>-40,6</b>
Cercs	162	778	1,1	463	1,0	-40,5
Escatrón	80	0	0,0	0	0,0	-
Escucha	159	413	0,6	878	1,9	112,7
Teruel	1.102	7.122	9,9	4.842	10,5	-32,0
<b>Total lignito negro</b>	<b>1.504</b>	<b>8.313</b>	<b>11,6</b>	<b>6.183</b>	<b>13,4</b>	<b>-25,6</b>
Meirama	563	4.002	5,6	288	0,6	-92,8
Puentes García Rodríguez	1.468	9.635	13,4	7.901	17,1	-18,0
<b>Total lignito pardo</b>	<b>2.031</b>	<b>13.637</b>	<b>19,0</b>	<b>8.188</b>	<b>17,7</b>	<b>-40,0</b>
<b>Total</b>	<b>11.359</b>	<b>71.833</b>	<b>100,0</b>	<b>46.275</b>	<b>100,0</b>	<b>-35,6</b>



## Utilización y disponibilidad de los grupos de carbón

Grupos	Potencia MW	Producción GWh	Horas func.	Coeficientes utilización (%)		Indisponibilidad (%)		Disponibilidad %
				s/Disponible (1)	En horas de acoplamiento (2)	Revisión periódica	Averías	
Aboño 1	360	1.916	7.516	63,3	70,8	3,0	1,4	95,6
Aboño 2	556	3.664	8.784	75,3	75,0	0,0	0,4	99,6
Anllares	365	2.158	7.081	73,7	83,5	6,5	2,2	91,3
Compostilla 2	141	268	2.403	21,8	79,0	0,0	1,0	99,0
Compostilla 3	330	2.211	7.632	82,1	87,8	0,0	7,1	92,9
Compostilla 4	350	1.934	6.659	65,7	83,0	0,0	4,3	95,7
Compostilla 5	350	2.043	7.002	68,4	83,3	0,0	2,8	97,2
Guardo 1	155	103	1.017	7,6	65,1	0,0	0,3	99,7
Guardo 2	361	934	3.712	53,3	69,7	20,6	24,2	55,2
Lada 3	155	334	3.355	27,1	64,3	0,0	9,3	90,7
Lada 4	358	494	2.257	22,5	61,2	24,2	5,9	70,0
Narcea 1	65	0	0	0,0	0,0	0,0	0,0	100,0
Narcea 2	166	293	2.419	20,4	72,9	0,0	1,7	98,3
Narcea 3	364	2.159	7.016	79,4	84,5	0,0	14,9	85,1
Puertollano	221	277	2.035	20,0	61,6	16,6	12,1	71,2
Puentenuevo 3	324	21	143	41,7	45,2	92,1	6,1	1,8
La Robla 1	284	1.040	4.443	43,2	82,4	0,0	3,5	96,5
La Robla 2	371	2.189	7.198	76,9	82,0	4,3	8,4	87,3
Soto de la Ribera 2	254	534	2.596	23,9	80,9	0,0	0,1	99,9
Soto de la Ribera 3	350	938	3.878	42,4	69,1	25,7	2,4	71,9
<b>Total hulla+antracita</b>	<b>5.880</b>	<b>23.510</b>	<b>5.109</b>	<b>54,5</b>	<b>78,3</b>	<b>10,7</b>	<b>5,8</b>	<b>83,5</b>
Los Barrios	568	2.021	4.901	69,0	72,6	27,1	14,2	58,8
Litoral de Almería 1	577	2.398	5.338	49,3	77,9	0,0	4,0	96,0
Litoral de Almería 2	582	3.341	7.535	67,1	76,2	0,0	2,6	97,4
Pasajes	217	634	4.698	39,5	62,2	13,7	2,2	84,1
<b>Total carbón importado</b>	<b>1.944</b>	<b>8.394</b>	<b>5.797</b>	<b>58,4</b>	<b>74,5</b>	<b>9,5</b>	<b>6,4</b>	<b>84,2</b>
Cercs	162	463	3.141	34,4	90,7	0,0	5,7	94,3
Escucha	159	878	6.112	71,5	90,1	7,4	4,9	87,6
Escatrón	80	0	0	0,0	0,0	0,0	100,0	0,0
Teruel 1	368	1.652	6.039	54,6	74,3	0,7	5,7	93,7
Teruel 2	368	1.582	5.612	51,5	76,6	0,8	4,3	94,9
Teruel 3	366	1.609	5.525	66,3	79,6	21,2	3,4	75,5
<b>Total lignito negro</b>	<b>1.504</b>	<b>6.183</b>	<b>5.183</b>	<b>55,4</b>	<b>79,3</b>	<b>6,4</b>	<b>9,2</b>	<b>84,5</b>
Meirama	563	288	553	86,1	92,4	92,9	0,4	6,8
Puentes 1	369	112	397	55,7	76,4	40,4	53,4	6,2
Puentes 2	366	2.790	8.687	87,5	87,8	0,0	0,8	99,2
Puentes 3	366	2.746	8.595	85,5	87,3	0,0	0,1	99,9
Puentes 4	367	2.252	7.223	72,1	85,0	0,0	3,1	96,9
<b>Total lignito pardo</b>	<b>2.031</b>	<b>8.188</b>	<b>4.645</b>	<b>81,4</b>	<b>86,8</b>	<b>33,2</b>	<b>10,5</b>	<b>56,4</b>
<b>Total</b>	<b>11.359</b>	<b>46.275</b>	<b>5.153</b>	<b>58,8</b>	<b>79,1</b>	<b>14,0</b>	<b>7,2</b>	<b>78,9</b>

(1) Es el cociente entre la producción real y la producción disponible o máxima producción que podría alcanzar la central funcionando a la potencia nominal durante las horas en la que está disponible.

(2) Es el cociente entre la producción real y la producción total que hubiese podido alcanzar la central funcionando a potencia nominal en el conjunto de horas en las que ha estado acoplada (produciendo).

## Producción en b.a. de las centrales de carbón por tipo de combustible

	2007		2008		% 08/07
	GWh	%	GWh	%	
<b>Carbón nacional</b>	<b>27.790</b>	<b>38,7</b>	<b>17.949</b>	<b>38,8</b>	<b>-35,4</b>
Hulla + antracita	19.418	27,0	14.850	32,1	-23,5
Lignito negro	3.994	5,6	2.952	6,4	-26,1
Lignito pardo	4.378	6,1	147	0,3	-96,7
<b>Carbón importado</b>	<b>42.311</b>	<b>58,9</b>	<b>26.904</b>	<b>58,1</b>	<b>-36,4</b>
<b>Total carbón</b>	<b>70.101</b>	<b>97,6</b>	<b>44.853</b>	<b>96,9</b>	<b>-36,0</b>
<b>Combustibles de apoyo</b>	<b>1.731</b>	<b>2,4</b>	<b>1.422</b>	<b>3,1</b>	<b>-17,9</b>
Fuel	393	0,5	278	0,6	-29,4
Gas natural	93	0,1	61	0,1	-33,9
Gas siderúrgico	1.246	1,7	1.083	2,3	-13,0
<b>Total</b>	<b>71.833</b>	<b>100,0</b>	<b>46.275</b>	<b>100,0</b>	<b>-35,6</b>

## Producción en b.a. de las centrales de fuel/gas

Centrales	Potencia MW	2007		2008		% 08/07
		GWh	%	GWh	%	
Aceca	628	223	9,3	133	5,6	-40,3
Algeciras (*)	-	9	0,4	-	-	-
Castellón (**)	-	92	3,8	-	-	-
C.Colón	308	0	0,0	0	0,0	-
Escombreras	578	30	1,3	0	0,0	-
Foix	520	250	10,4	274	11,5	9,7
GICC-PL ELCOGAS	320	1.387	57,9	1.498	63,0	8,0
Sabón	470	161	6,7	245	10,3	52,8
S. Adrián	659	161	6,7	179	7,5	11,1
Santurce	936	85	3,5	48	2,0	-43,5
<b>Total</b>	<b>4.418</b>	<b>2.397</b>	<b>100,0</b>	<b>2.378</b>	<b>100,0</b>	<b>-0,8</b>

(\*) Baja en agosto 2007. (\*\*) Baja en diciembre 2007.

## Utilización y disponibilidad de los grupos de fuel/gas

Grupos	Potencia MW	Producción GWh	Horas func.	Coeficientes utilización (%)		Indisponibilidad (%)		Disponibilidad %
				s/Disponible (1)	En horas de acoplamiento (2)	Revisión periódica	Averías	
Aceca 1	314	93	1.254	3,4	23,7	0,5	0,9	98,6
Aceca 2	314	39	546	4,4	23,0	67,0	0,3	32,7
C.Colón 2	148	0	0	0,0	-	0,0	92,7	7,3
C.Colón 3	160	0	0	-	-	0,0	100,0	0,0
Escombreras 4	289	0	0	0,0	-	0,0	0,7	99,3
Escombreras 5	289	0	0	0,0	-	0,0	0,8	99,2
Foix	520	274	1.617	6,0	32,6	0,0	0,1	99,9
GICC-PL ELCOGAS	320	1.498	6.233	59,5	75,1	0,0	10,4	89,6
Sabón 1	120	44	493	4,2	74,8	0,0	0,4	99,6
Sabón 2	350	201	1.903	7,1	30,2	0,0	8,3	91,7
S. Adrián 1	350	64	620	2,4	29,7	0,0	14,0	86,0
S. Adrián 2 (*)	0	0	0	-	-	0,0	100,0	0,0
S. Adrián 3	309	115	1.080	7,2	34,5	0,0	40,9	59,1
Santurce 1	377	41	297	1,3	36,9	0,0	7,2	92,8
Santurce 2	542	7	34	0,1	35,5	4,6	1,4	94,1
Santurce 3	17	0	0	-	-	0,0	100,0	0,0
<b>Total</b>	<b>4.418</b>	<b>2.378</b>	<b>1.088</b>	<b>7,6</b>	<b>49,5</b>	<b>5,4</b>	<b>13,9</b>	<b>80,7</b>

(\*) Baja en enero 2008.

(1) Es el cociente entre la producción real y la producción disponible o máxima producción que podría alcanzar la central funcionando a la potencia nominal durante las horas en la que está disponible.

(2) Es el cociente entre la producción real y la producción total que hubiese podido alcanzar la central funcionando a potencia nominal en el conjunto de horas en las que ha estado acoplada (produciendo).

## Producción en b.a. de las centrales ciclo combinado

Centrales	Potencia MW	2007		2008		% 08/07
		GWh	%	GWh	%	
Aceca 3	400	1.835	2,7	1.938	2,1	5,6
Aceca 4	374	2.595	3,8	2.334	2,6	-10,1
Amorebieta	749	2.336	3,4	3.203	3,5	37,1
Arcos 1	396	586	0,9	540	0,6	-7,9
Arcos 2	379	661	1,0	619	0,7	-6,3
Arcos 3	844	2.341	3,4	2.954	3,2	26,2
Arrúbal 1	402	1.825	2,7	1.955	2,1	7,1
Arrúbal 2	397	2.221	3,3	1.699	1,9	-23,5
Bahía de Bizkaia	800	4.195	6,2	4.632	5,1	10,4
Besós 3	412	2.157	3,2	2.564	2,8	18,8
Besós 4	407	2.498	3,7	2.164	2,4	-13,4
Campo Gibraltar 1	393	1.700	2,5	1.789	2,0	5,2
Campo Gibraltar 2	388	2.272	3,3	2.067	2,3	-9,0
Cartagena 1	425	2.181	3,2	2.106	2,3	-3,4
Cartagena 2	425	1.781	2,6	2.389	2,6	34,2
Cartagena 3	419	1.721	2,5	2.299	2,5	33,6
Castejón 1	399	1.822	2,7	1.808	2,0	-0,7
Castejón 2	378	1.109	1,6	860	0,9	-22,4
Castejón 3	426	171	0,3	1.525	1,7	-
Castellón 3	800	2.371	3,5	2.872	3,1	21,2
Castellón 4	854	12	0,0	3.194	3,5	-
Castelnou	798	2.294	3,4	3.688	4,0	60,7
Colón 4	398	2.085	3,1	2.488	2,7	19,3
El Fangal 1	409	905	1,3	1.726	1,9	90,8
El Fangal 2	408	773	1,1	1.629	1,8	110,7
El Fangal 3	402	594	0,9	948	1,0	59,7
Escatrón 3	785	13	0,0	1.896	2,1	-
Escatrón Peaker	202	186	0,3	377	0,4	102,6
Escombreras 6	831	1.925	2,8	4.126	4,5	114,4
Palos 1	401	2.355	3,5	2.418	2,6	2,7
Palos 2	396	2.248	3,3	2.093	2,3	-6,9
Palos 3	398	2.267	3,3	2.213	2,4	-2,4
Plana del Vent 1	412	1.412	2,1	1.057	1,2	-25,1
Plana del Vent 2	421	1.306	1,9	2.158	2,4	65,3
Puentes García Rodríguez 5	849	275	0,4	3.669	4,0	-
Sabón 3	389	26	0,0	1.406	1,5	-
Sagunto 1	417	1.391	2,0	1.267	1,4	-8,9
Sagunto 2	420	802	1,2	1.454	1,6	81,3
Sagunto 3	419	580	0,9	1.852	2,0	219,4
San Roque 1	397	1.575	2,3	1.851	2,0	17,5
San Roque 2	400	1.861	2,7	2.330	2,6	25,2
Santurce 4	403	1.024	1,5	1.082	1,2	5,7
Soto de la Ribera 4 (1)	432	-	-	810	0,9	-
Tarragona Endesa	400	2.171	3,2	2.101	2,3	-3,2
Tarragona Power	424	1.685	2,5	1.135	1,2	-32,7
<b>Total ciclo combinado</b>	<b>21.675</b>	<b>68.139</b>	<b>100,0</b>	<b>91.286</b>	<b>100,0</b>	<b>34,0</b>

(1) Grupo en pruebas.

## Utilización y disponibilidad de los grupos de ciclo combinado

Grupos	Potencia MW	Producción GWh	Horas func.	Coeficientes utilización (%)		Indisponibilidad (%)		Disponibilidad %
				s/Disponible (1)	En horas de acoplamiento (2)	Revisión periódica	Averías	
Aceca 3	400	1.938	7.077	57,9	68,5	3,7	1,1	95,2
Aceca 4	374	2.334	7.527	77,9	82,9	0,0	8,7	91,3
Amorebieta	749	3.203	5.324	50,5	80,3	2,1	1,4	96,4
Arcos 1	396	540	1.955	16,2	69,8	0,0	4,0	96,0
Arcos 2	379	619	2.170	18,7	75,2	0,0	0,5	99,5
Arcos 3	844	2.954	7.113	42,4	49,2	4,6	1,5	94,0
Arrúbal 1	402	1.955	5.757	55,5	84,5	0,0	0,4	99,6
Arrúbal 2	397	1.699	5.197	53,3	82,4	7,6	1,0	91,3
Bahia Bizcaya	800	4.632	7.868	70,0	73,6	2,7	3,1	94,2
Besós 3	412	2.564	7.469	82,1	83,3	7,9	5,8	86,2
Besós 4	407	2.164	6.635	70,8	80,2	9,8	4,5	85,6
Campo de Gibraltar 1	393	1.789	6.196	53,8	73,5	2,1	1,5	96,4
Campo de Gibraltar 2	388	2.067	7.122	62,8	74,8	2,1	1,3	96,6
Cartagena 1	425	2.106	5.981	58,4	83,0	1,0	2,2	96,8
Cartagena 2	425	2.389	6.789	65,7	82,9	0,0	2,5	97,5
Cartagena 3	419	2.299	6.506	67,2	84,3	0,0	7,1	92,9
Castejón 1	399	1.808	6.823	53,8	66,4	3,5	0,7	95,9
Castejón 2	378	860	2.979	30,4	76,5	11,2	3,4	85,3
Castejón 3	426	1.525	5.506	42,4	65,0	2,9	1,0	96,1
Castellón 3	800	2.872	6.821	41,5	52,6	0,0	1,6	98,4
Castellón 4	854	3.194	6.359	44,1	58,8	0,4	3,0	96,6
Castelnou	798	3.688	5.631	55,6	82,1	4,8	0,6	94,6
Colón 4	398	2.488	7.165	75,4	87,3	0,0	5,6	94,4
El Fangal 1	409	1.726	4.738	50,4	89,2	0,0	4,6	95,4
El Fangal 2	408	1.629	4.519	47,4	88,3	2,0	2,1	95,9
El Fangal 3	402	948	2.618	47,2	90,1	2,5	40,6	56,9
Escatrón 3	785	1.896	4.398	31,4	54,9	0,0	12,5	87,5
Escatrón Peaker	202	377	3.335	21,8	55,8	0,0	2,8	97,2
Escombreras 6	831	4.126	7.868	59,1	63,1	0,0	4,3	95,7
Palos 1	401	2.418	7.727	70,6	78,0	2,1	0,8	97,1
Palos 2	396	2.093	6.662	67,1	79,4	7,3	2,9	89,8
Palos 3	398	2.213	7.027	70,2	79,1	7,3	2,6	90,1
Plana del Vent 1	412	1.057	2.982	53,8	86,1	0,0	45,6	54,4
Plana del Vent 2	421	2.158	5.995	64,9	85,5	0,0	10,1	89,9
Puentes García Rodríguez 5	849	3.669	6.093	52,3	70,9	1,8	4,1	94,1
Sabón 3	389	1.406	4.216	41,4	85,8	0,0	0,6	99,4
Sagunto 1	417	1.267	4.048	38,8	75,0	0,0	11,0	89,0
Sagunto 2	420	1.454	4.891	41,1	70,8	0,0	4,0	96,0
Sagunto 3	419	1.852	5.907	51,1	74,9	0,0	1,5	98,5
San Roque 1	397	1.851	5.709	62,0	81,7	8,0	6,5	85,5
San Roque 2	400	2.330	6.846	78,1	85,1	8,5	6,6	84,9
Santurce 4	403	1.082	3.955	33,2	68,0	5,0	2,9	92,1
Soto de la Ribera 4 (3)	432	810	2.688	21,4	69,8	0,0	0,0	100,0
Tarragona Endesa	400	2.101	6.332	62,8	83,0	0,0	4,8	95,2
Tarragona Power	424	1.135	4.370	33,9	61,2	8,4	1,9	89,7
<b>Total</b>	<b>21.675</b>	<b>91.286</b>	<b>5.740</b>	<b>51,9</b>	<b>73,4</b>	<b>2,5</b>	<b>5,0</b>	<b>92,4</b>

(1) Es el cociente entre la producción real y la producción disponible o máxima producción que podría alcanzar la central funcionando a la potencia nominal durante las horas en la que está disponible. (2) Es el cociente entre la producción real y la producción total que hubiese podido alcanzar la central funcionando a potencia nominal en el conjunto de horas en las que ha estado acoplada (produciendo). (3) Grupo en pruebas.

## Producción en b.a. de los grupos nucleares

Centrales	Potencia MW	2007		2008		% 08/07
		GWh	%	GWh	%	
Almaraz I	974	8.523	15,5	7.491	12,7	-12,1
Almaraz II	983	7.430	13,5	8.607	14,6	15,8
Ascó I	1.028	7.917	14,4	7.694	13,0	-2,8
Ascó II	1.027	7.467	13,6	7.488	12,7	0,3
Cofrentes	1.085	6.241	11,3	8.156	13,8	30,7
Garoña	466	3.478	6,3	4.016	6,8	15,5
Trillo I	1.066	8.515	15,5	8.284	14,0	-2,7
Vandellós II	1.087	5.532	10,0	7.239	12,3	30,9
<b>Total</b>	<b>7.716</b>	<b>55.102</b>	<b>100,0</b>	<b>58.973</b>	<b>100,0</b>	<b>7,0</b>

## Utilización y disponibilidad de los grupos nucleares

Grupos	Potencia MW	Producción GWh	Horas func.	Coeficientes utilización (%)		Indisponibilidad (%)		Disponibilidad %
				s/Disponible (1)	En horas de acoplamiento (2)	Revisión periódica	Averías	
Almaraz I	974	7.491	7.725	99,6	99,6	12,0	0,0	87,9
Almaraz II	983	8.607	8.784	99,7	99,7	0,0	0,0	100,0
Ascó I	1.028	7.694	7.767	97,2	96,4	0,0	12,4	87,6
Ascó II	1.027	7.488	7.413	98,7	98,4	15,9	0,0	84,1
Cofrentes	1.085	8.156	7.648	97,6	98,2	0,0	12,3	87,7
Garoña	466	4.016	8.710	99,1	98,9	0,0	1,0	99,0
Trillo I	1.066	8.284	7.821	99,4	99,4	0,0	11,0	89,0
Vandellós II	1.087	7.239	6.980	95,9	95,4	0,0	21,0	79,0
<b>Total</b>	<b>7.716</b>	<b>58.973</b>	<b>7.781</b>	<b>98,3</b>	<b>98,2</b>	<b>3,6</b>	<b>7,9</b>	<b>88,5</b>

(1) Es el cociente entre la producción real y la producción disponible o máxima producción que podría alcanzar la central funcionando a la potencia nominal durante las horas en la que está disponible.

(2) Es el cociente entre la producción real y la producción total que hubiese podido alcanzar la central funcionando a potencia nominal en el conjunto de horas en las que ha estado acoplada [produciendo].

## Utilización y disponibilidad de las centrales térmicas

	Utilización (%)		Disponibilidad (%)	
	2007	2008	2007	2008
Nuclear	97,2	98,3	83,9	88,5
Carbón	79,9	58,8	90,4	78,9
Hulla+antracita	77,7	54,5	89,3	83,5
Lignito pardo	84,1	81,4	91,2	56,4
Lignito negro	74,3	55,4	85,1	84,5
Carbón importado	86,0	58,4	96,6	84,2
Fuel/gas (1)	7,7	7,6	74,3	80,7
Ciclo combinado	40,2	51,9	92,4	92,4
<b>Total térmicas</b>	<b>56,6</b>	<b>57,2</b>	<b>87,8</b>	<b>87,3</b>

(1) Incluye GICC. (Elcogás).

## Comparación de la demanda diaria en b.c. con la indisponibilidad diaria del equipo térmico (GWh)

