

07

Calidad de servicio

Sistema peninsular



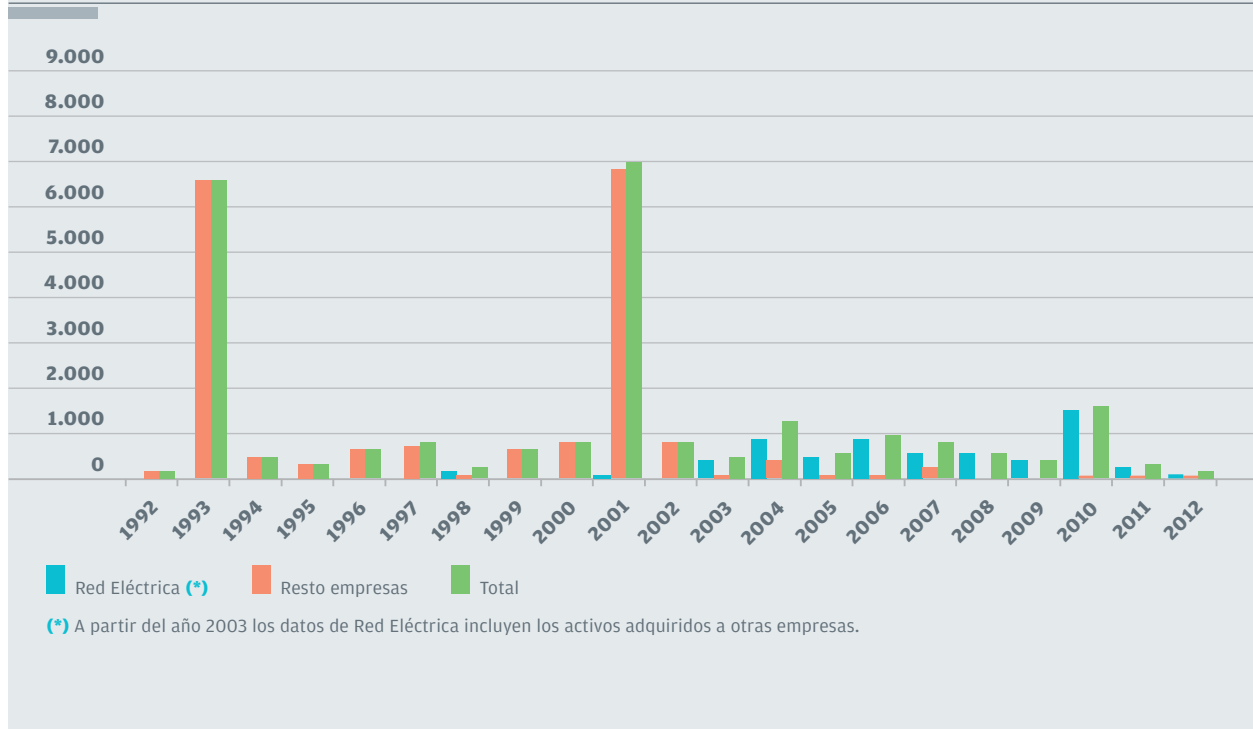
Energía no suministrada (ENS) por incidencias en la red de transporte	76
Tiempo de interrupción medio (TIM) por incidencias en la red de transporte	
Evolución anual de la tasa de indisponibilidad de la red de transporte	77
Evolución mensual de la tasa de indisponibilidad de la red de transporte	



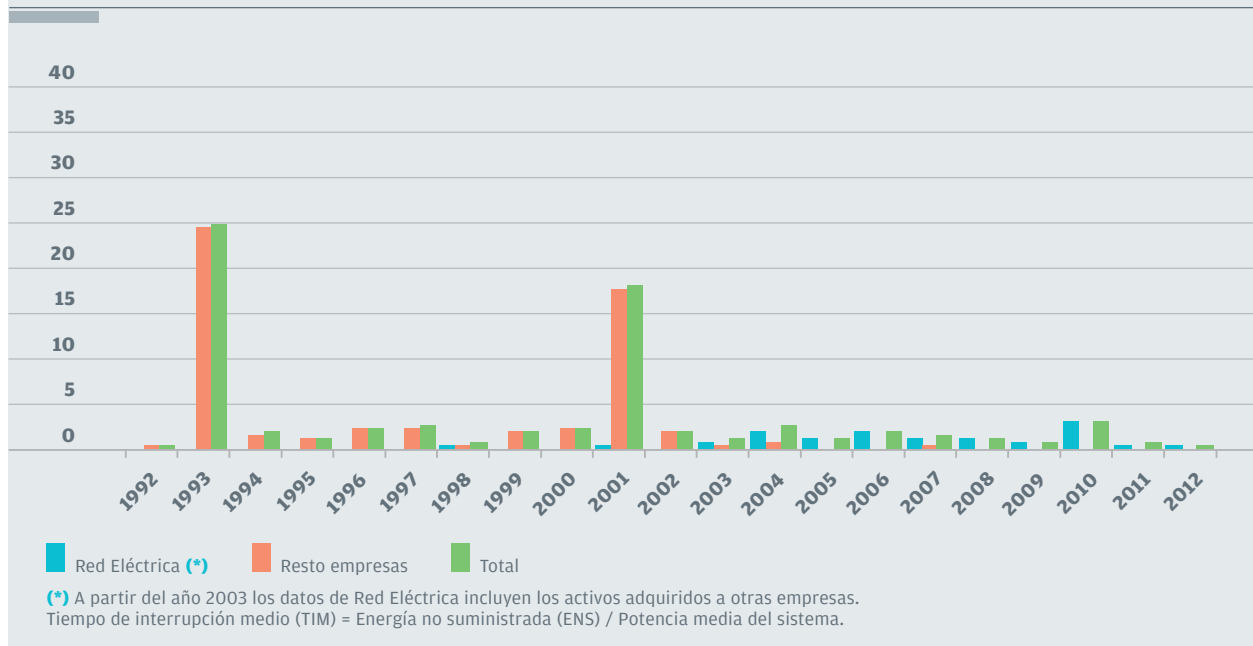
07 Calidad de servicio

Sistema peninsular

ENERGÍA NO SUMINISTRADA (ENS) POR INCIDENCIAS EN LA RED DE TRANSPORTE (MWh)



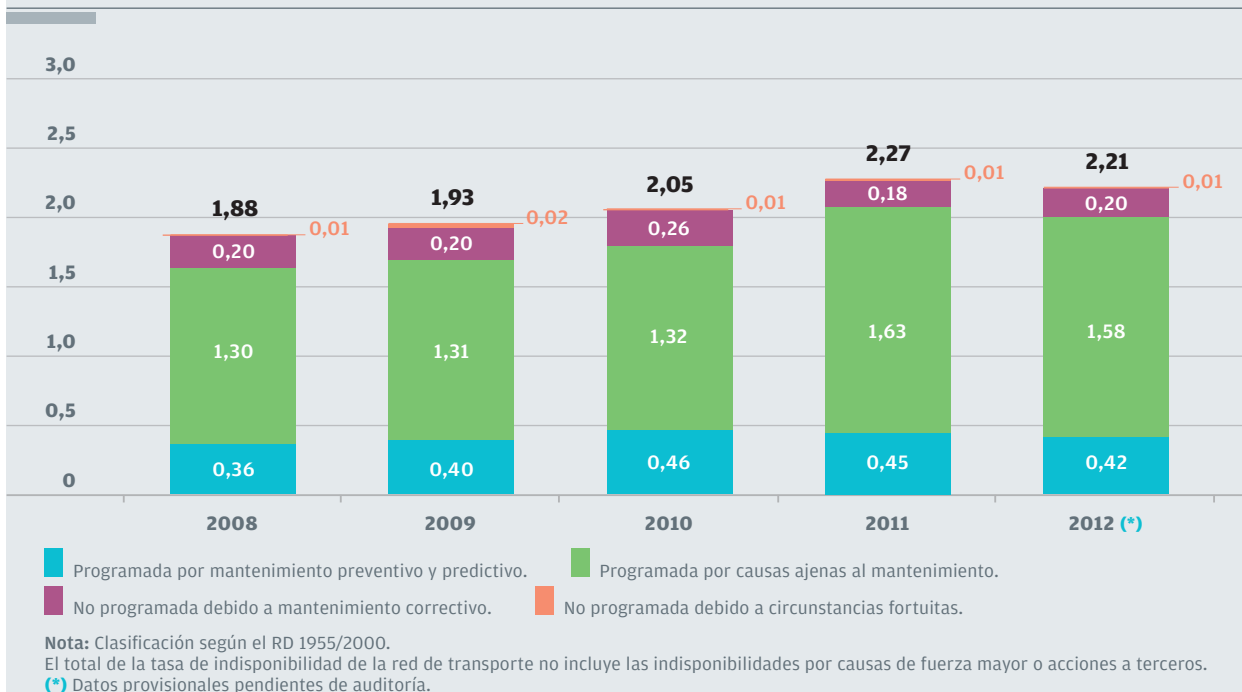
TIEMPO DE INTERRUPCIÓN MEDIO (TIM) POR INCIDENCIAS EN LA RED DE TRANSPORTE (minutos)



Calidad de servicio 07

Sistema peninsular

EVOLUCIÓN ANUAL DE LA TASA DE INDISPONIBILIDAD DE LA RED DE TRANSPORTE (%)



EVOLUCIÓN MENSUAL DE LA TASA DE INDISPONIBILIDAD DE LA RED DE TRANSPORTE (%)

