

01

Demanda de energía eléctrica

Sistema peninsular



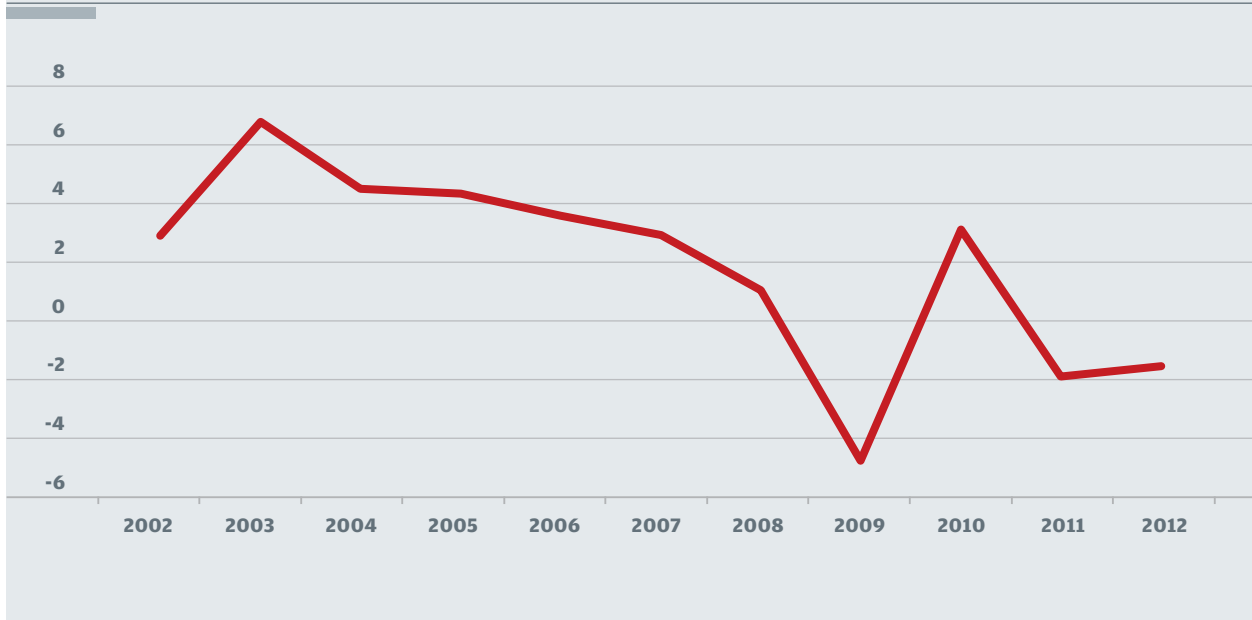
| | |
|--|----|
| Evolución del crecimiento anual de la demanda de energía eléctrica en b.c. | 26 |
| Componentes del crecimiento de la demanda mensual | |
| Distribución mensual de la demanda de energía eléctrica en b.c. | 27 |
| Evolución mensual de la demanda de energía eléctrica en b.c. | |
| Curvas de carga de los días de demanda máxima horaria | 28 |
| Demanda máxima horaria y diaria | |
| Potencia máxima instantánea | 29 |



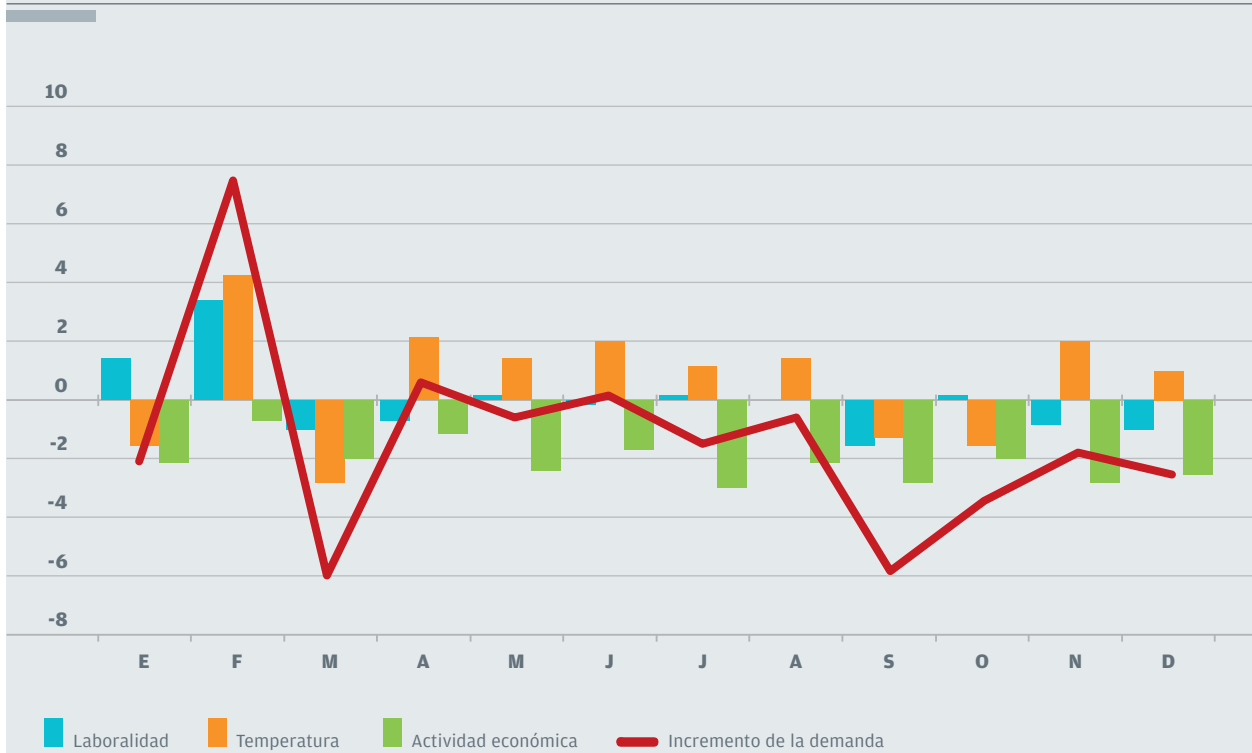
01 Demanda de energía eléctrica

— Sistema peninsular

EVOLUCIÓN DEL CRECIMIENTO ANUAL DE LA DEMANDA DE ENERGÍA ELÉCTRICA EN B.C. (%)



COMPONENTES DEL CRECIMIENTO DE LA DEMANDA MENSUAL (%)



■ Laboralidad
 ■ Temperatura
 ■ Actividad económica
 — Incremento de la demanda

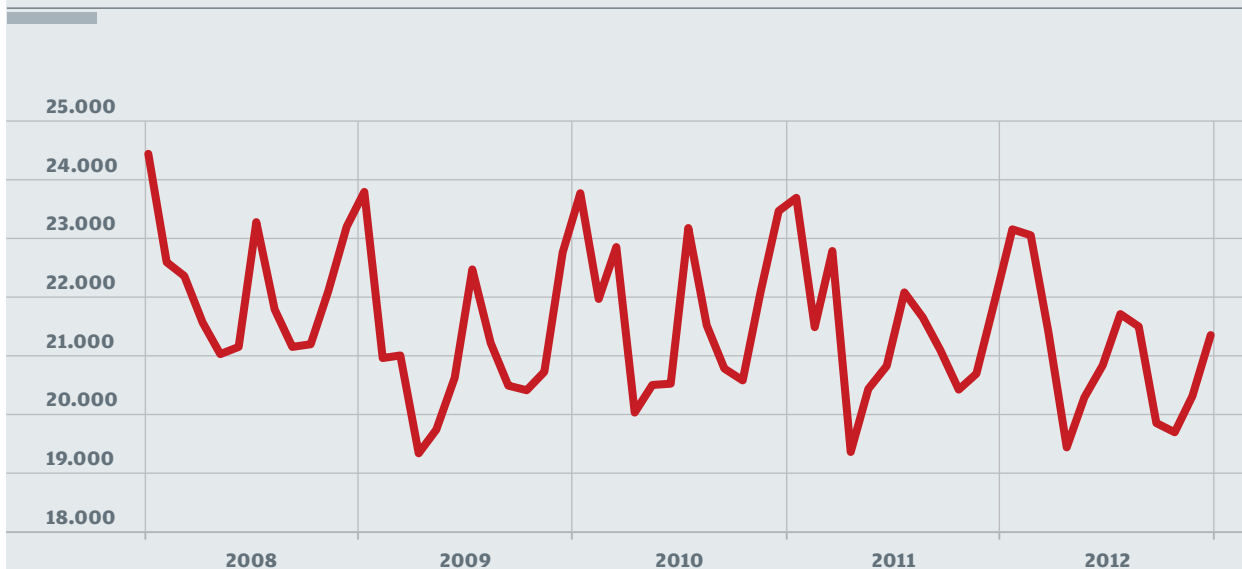
Demanda de energía eléctrica 01

Sistema peninsular

DISTRIBUCIÓN MENSUAL DE LA DEMANDA DE ENERGÍA ELÉCTRICA EN B.C.

| | 2008 | | 2009 | | 2010 | | 2011 | | 2012 | |
|--------------|----------------|--------------|----------------|--------------|----------------|--------------|----------------|--------------|----------------|--------------|
| | GWh | % | GWh | % | GWh | % | GWh | % | GWh | % |
| Enero | 24.433 | 9,2 | 23.771 | 9,4 | 23.751 | 9,1 | 23.668 | 9,3 | 23.120 | 9,2 |
| Febrero | 22.547 | 8,5 | 20.885 | 8,3 | 21.911 | 8,4 | 21.415 | 8,4 | 23.018 | 9,1 |
| Marzo | 22.312 | 8,4 | 20.926 | 8,3 | 22.816 | 8,8 | 22.737 | 8,9 | 21.344 | 8,5 |
| Abril | 21.496 | 8,1 | 19.228 | 7,6 | 19.935 | 7,7 | 19.255 | 7,5 | 19.332 | 7,7 |
| Mayo | 20.951 | 7,9 | 19.642 | 7,8 | 20.423 | 7,8 | 20.347 | 8,0 | 20.196 | 8,0 |
| Junio | 21.081 | 7,9 | 20.540 | 8,1 | 20.439 | 7,8 | 20.743 | 8,1 | 20.757 | 8,2 |
| Julio | 23.240 | 8,8 | 22.425 | 8,9 | 23.145 | 8,9 | 22.023 | 8,6 | 21.649 | 8,6 |
| Agosto | 21.730 | 8,2 | 21.149 | 8,4 | 21.456 | 8,2 | 21.592 | 8,4 | 21.435 | 8,5 |
| Septiembre | 21.082 | 7,9 | 20.401 | 8,1 | 20.702 | 7,9 | 21.021 | 8,2 | 19.759 | 7,9 |
| Octubre | 21.124 | 8,0 | 20.325 | 8,0 | 20.499 | 7,9 | 20.339 | 8,0 | 19.592 | 7,8 |
| Noviembre | 22.047 | 8,3 | 20.644 | 8,2 | 22.012 | 8,4 | 20.615 | 8,1 | 20.227 | 8,0 |
| Diciembre | 23.164 | 8,7 | 22.725 | 9,0 | 23.444 | 9,0 | 21.877 | 8,6 | 21.280 | 8,5 |
| Total | 265.206 | 100,0 | 252.660 | 100,0 | 260.530 | 100,0 | 255.631 | 100,0 | 251.710 | 100,0 |

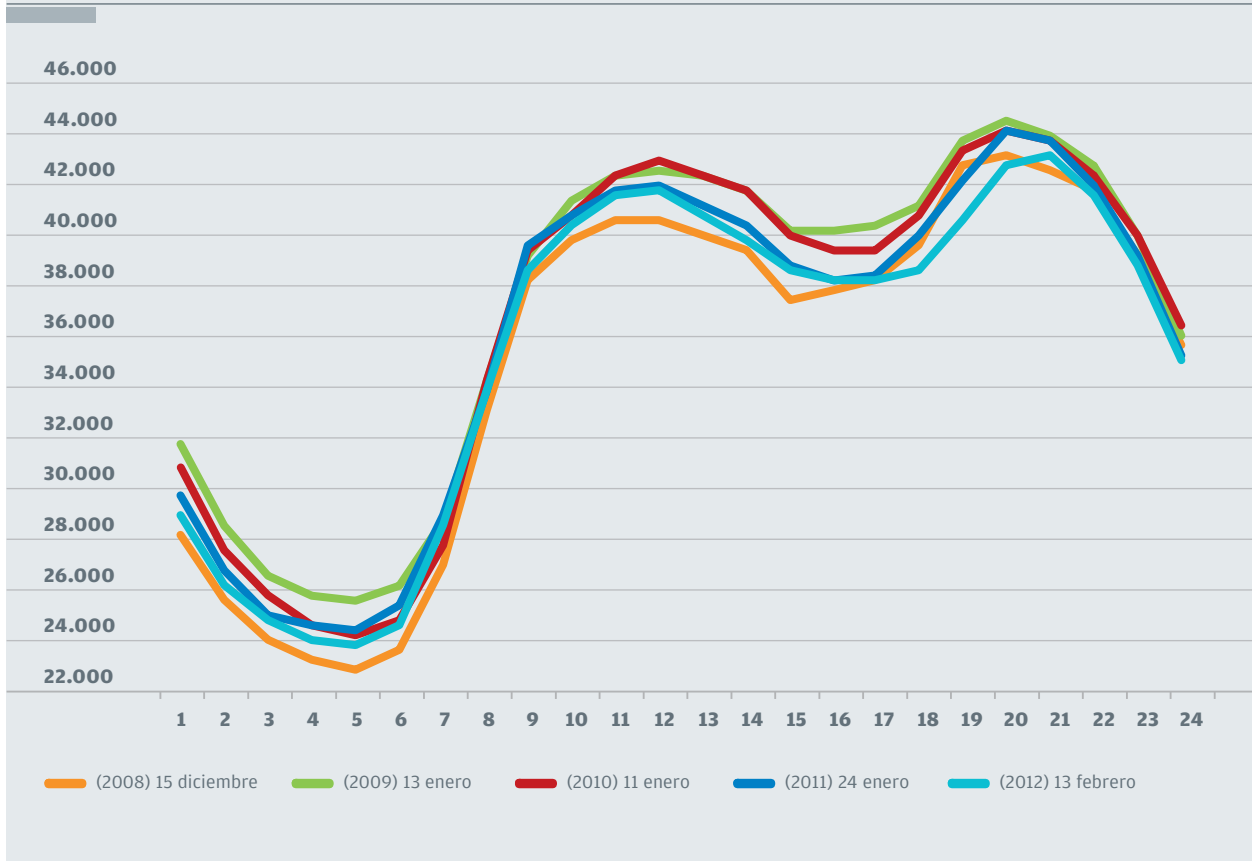
EVOLUCIÓN MENSUAL DE LA DEMANDA DE ENERGÍA ELÉCTRICA EN B.C. (GWh)



01 Demanda de energía eléctrica

Sistema peninsular

CURVAS DE CARGA DE LOS DÍAS DE DEMANDA MÁXIMA HORARIA (MWh)



DEMANDA MÁXIMA HORARIA Y DIARIA



Demanda de energía eléctrica 01

Sistema peninsular

