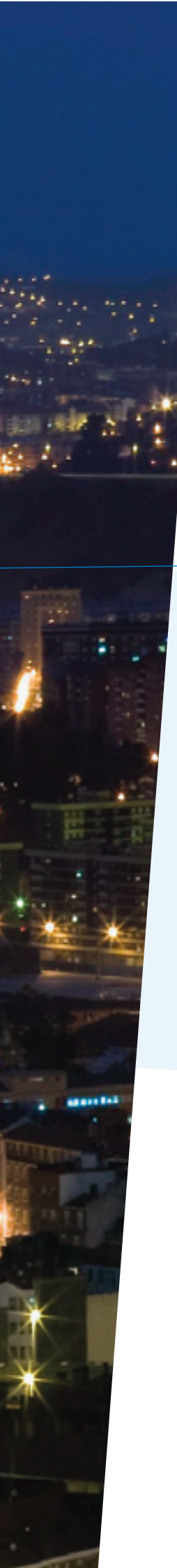




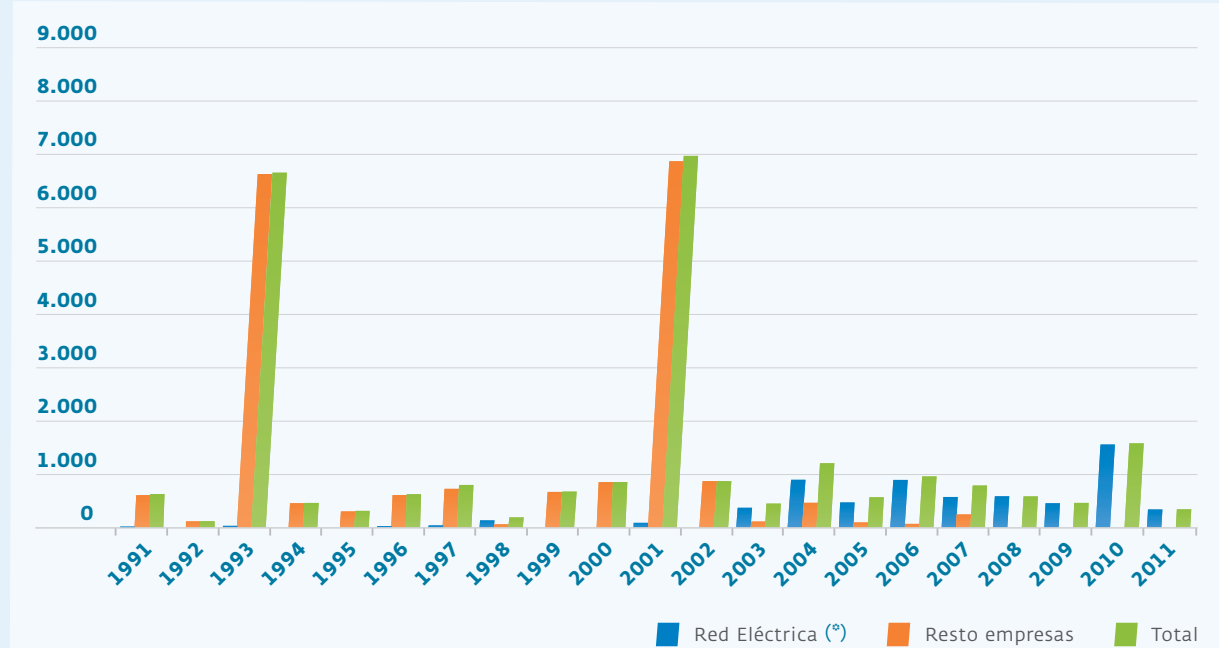
07

Calidad de **servicio**

SISTEMA PENINSULAR

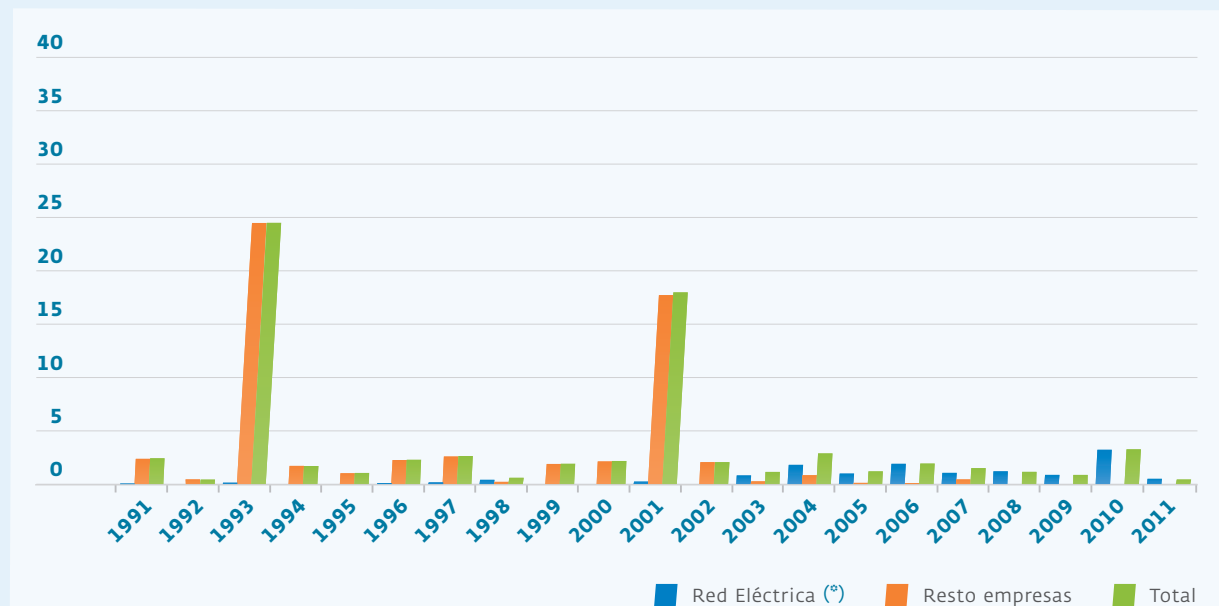
- 
- 82** — Energía no suministrada (ENS) por incidencias en la red de transporte
Tiempo de interrupción medio (TIM) por incidencias en la red de transporte
- 83** — Evolución anual de la tasa de indisponibilidad de la red de transporte
Evolución mensual de la tasa de indisponibilidad de la red de transporte
- 84** — Valores de las tensiones límites con una probabilidad del 95 % para la red de 400 kV
Valores de las tensiones límites con una probabilidad del 95 % para la red de 220 kV

Energía no suministrada (ENS) por incidencias en la red de transporte (MWh)



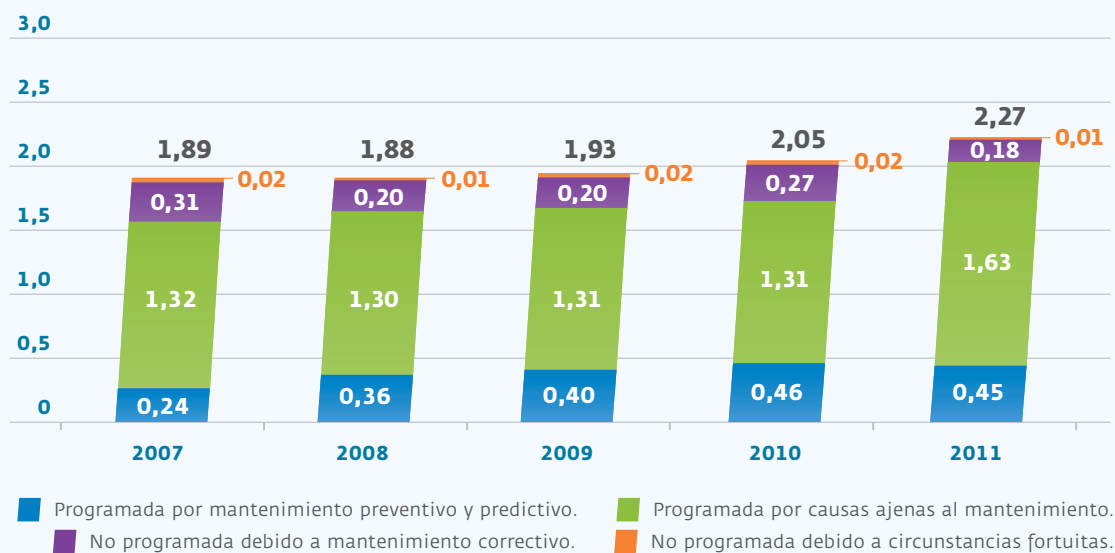
(*) A partir del 2003 los datos de Red Eléctrica incluyen los activos adquiridos a otras empresas.

Tiempo de interrupción medio (TIM) por incidencias en la red de transporte (minutos)



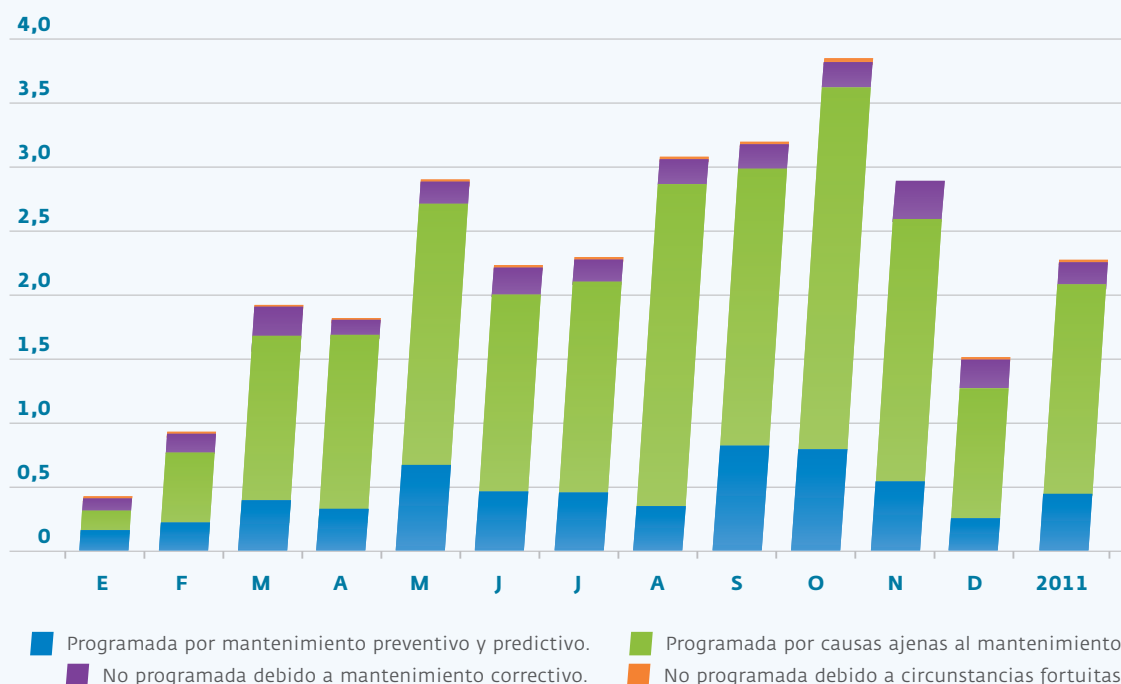
(*) A partir del 2003 los datos de Red Eléctrica incluyen los activos adquiridos a otras empresas.
TIM = ENS/Potencia media del sistema.

Evolución anual de la tasa de indisponibilidad de la red de transporte (%)



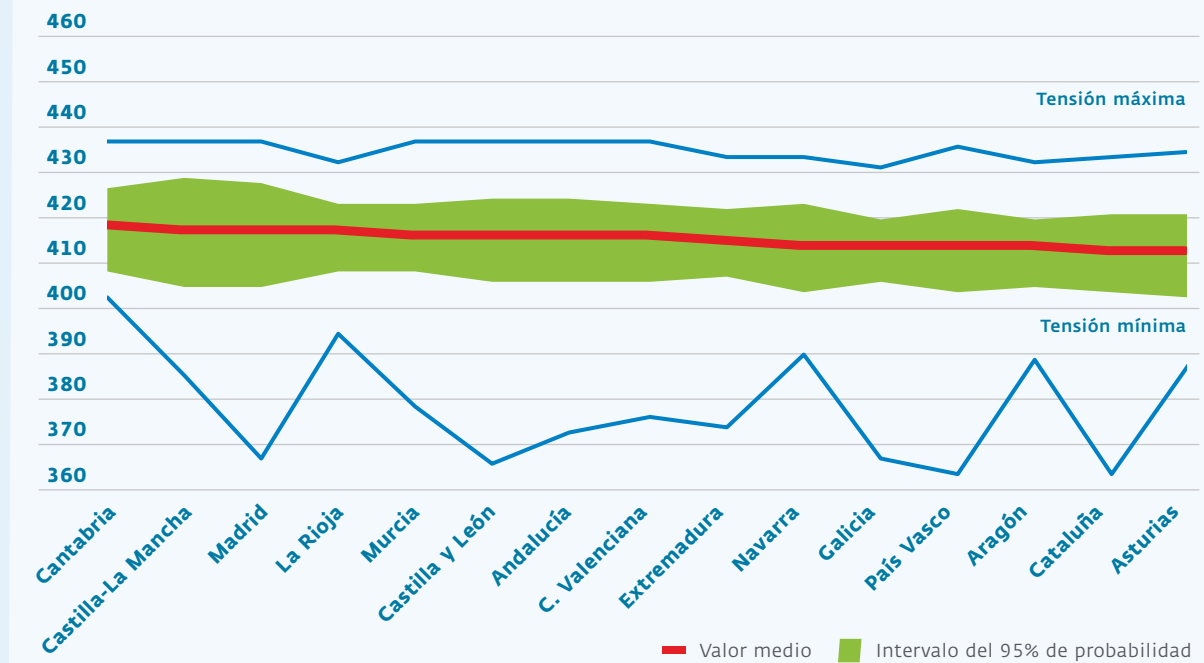
Nota: Clasificación según el RD 1955/2000.

Evolución mensual de la tasa de indisponibilidad de la red de transporte (%)



Nota: Clasificación según el RD 1955/2000.

Valores de las tensiones límites con una probabilidad del 95% para la red de 400 kV (kV)



Valores de las tensiones límites con una probabilidad del 95% para la red de 220 kV (kV)

