

01

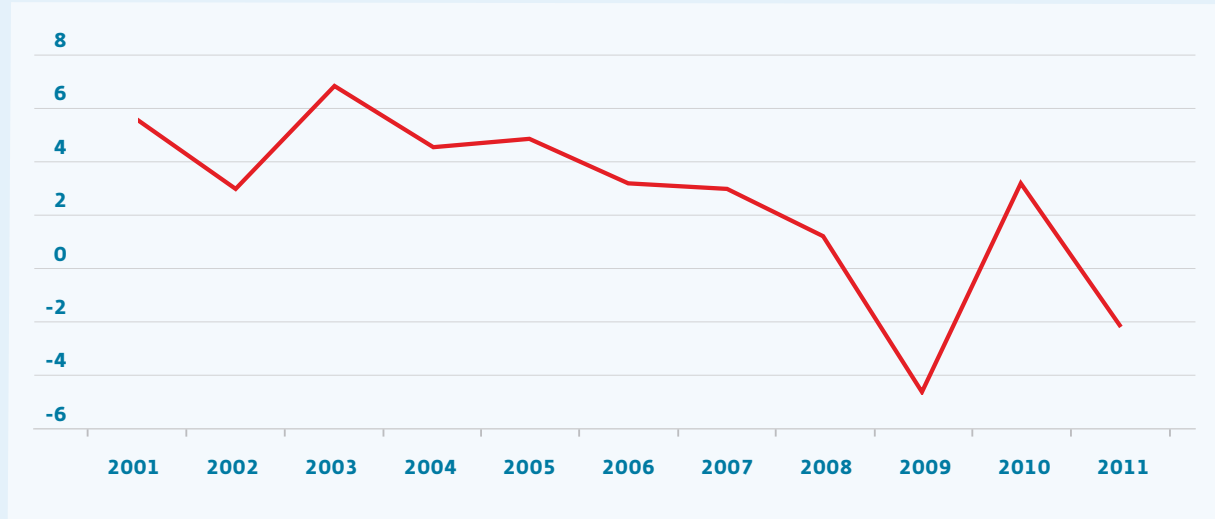
Demanda de energía eléctrica

SISTEMA PENINSULAR

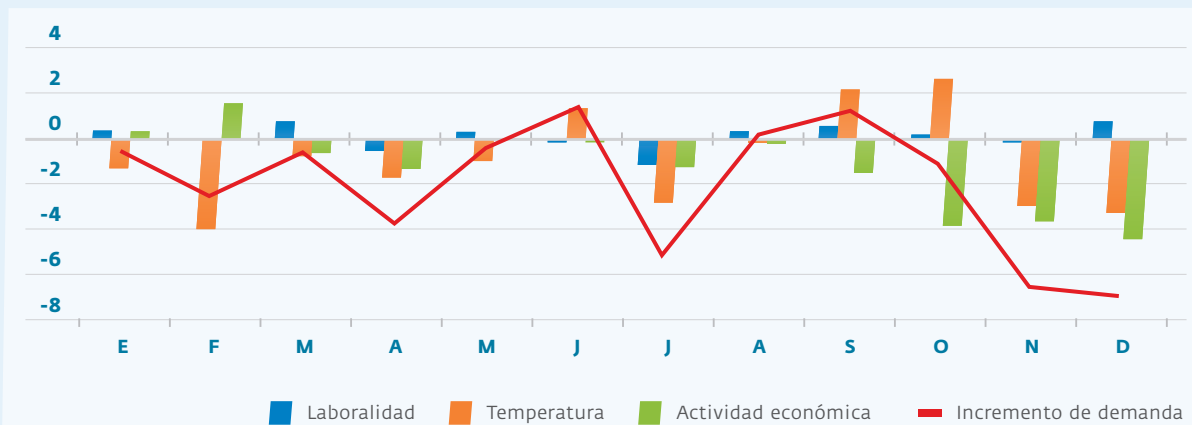


- 24** — Evolución del crecimiento anual de la demanda de energía eléctrica en b.c.
Componentes del crecimiento de la demanda mensual
- 25** — Distribución mensual de la demanda de energía eléctrica en b.c.
Evolución mensual de la demanda de energía eléctrica en b.c.
- 26** — Curvas de carga de los días de máxima demanda de potencia media horaria
Máxima demanda de potencia media horaria y de energía diaria
- 27** — Potencia máxima instantánea

Evolución del crecimiento anual de la demanda de energía eléctrica en b.c. (%)



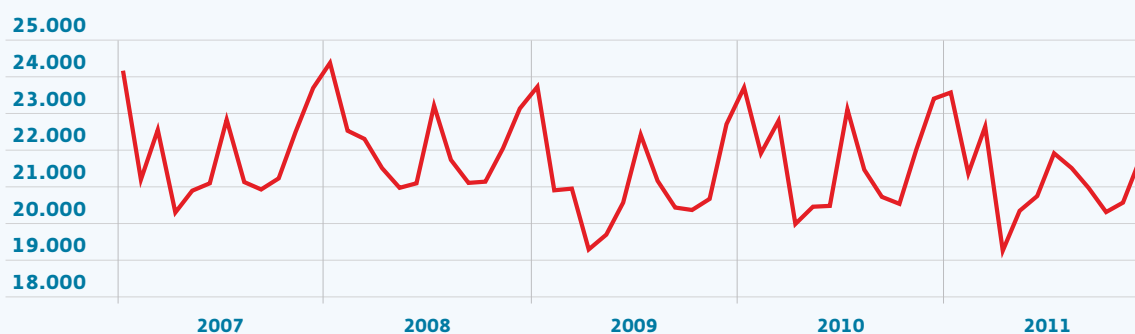
Componentes del crecimiento de la demanda mensual (%)



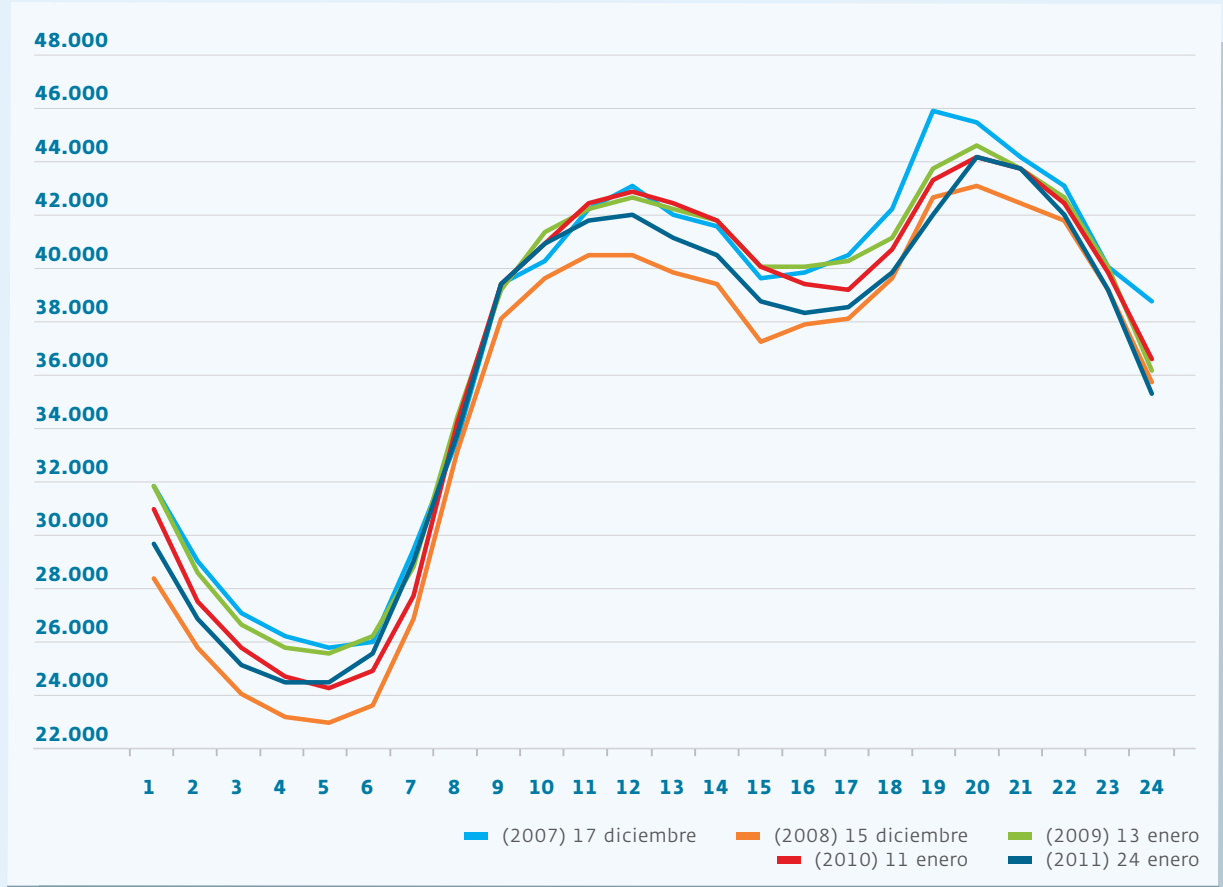
Distribución mensual de la demanda de energía eléctrica en b.c.

	2007		2008		2009		2010		2011	
	GWh	%	GWh	%	GWh	%	GWh	%	GWh	%
Enero	24.159	9,2	24.433	9,2	23.771	9,4	23.751	9,1	23.614	9,3
Febrero	21.183	8,1	22.547	8,5	20.885	8,3	21.911	8,4	21.353	8,4
Marzo	22.566	8,6	22.312	8,4	20.926	8,3	22.816	8,8	22.655	8,9
Abril	20.261	7,7	21.496	8,1	19.228	7,6	19.935	7,7	19.191	7,5
Mayo	20.864	7,9	20.951	7,9	19.642	7,8	20.423	7,8	20.301	8,0
Junio	21.080	8,0	21.081	7,9	20.540	8,1	20.439	7,8	20.723	8,1
Julio	22.852	8,7	23.240	8,8	22.425	8,9	23.145	8,9	21.913	8,6
Agosto	21.112	8,0	21.730	8,2	21.149	8,4	21.456	8,2	21.497	8,4
Septiembre	20.899	8,0	21.082	7,9	20.401	8,1	20.702	7,9	20.944	8,2
Octubre	21.214	8,1	21.124	8,0	20.325	8,0	20.499	7,9	20.274	8,0
Noviembre	22.512	8,6	22.047	8,3	20.644	8,2	22.012	8,4	20.538	8,1
Diciembre	23.734	9,0	23.164	8,7	22.725	9,0	23.444	9,0	21.783	8,5
Total	262.436	100,0	265.206	100,0	252.660	100,0	260.530	100,0	254.786	100,0

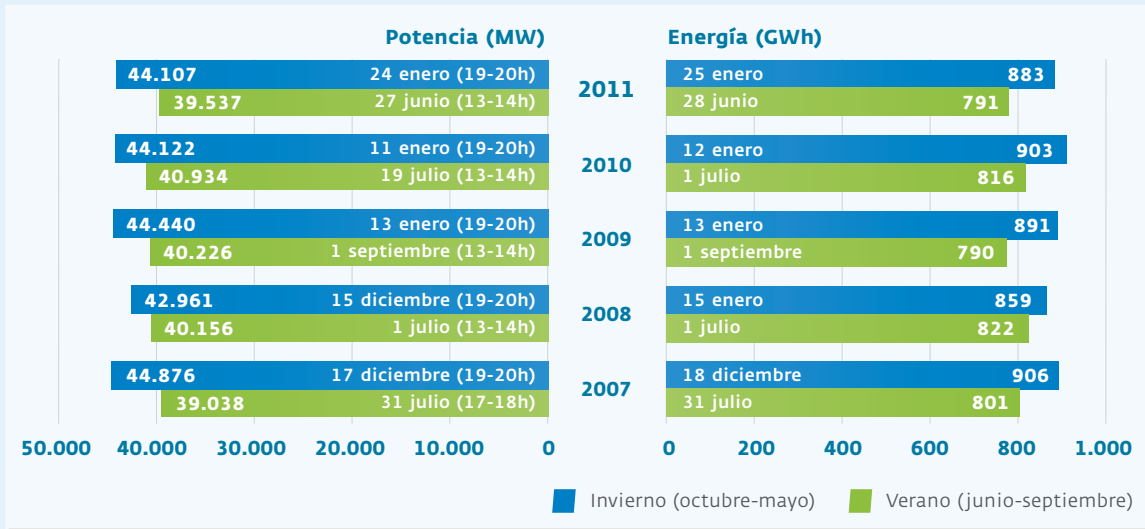
Evolución mensual de la demanda de energía eléctrica en b.c. (GWh)



Curvas de carga de los días de máxima demanda de potencia media horaria (MW)



Máxima demanda de potencia media horaria y de energía diaria



Potencia máxima instantánea (MW)

