

07

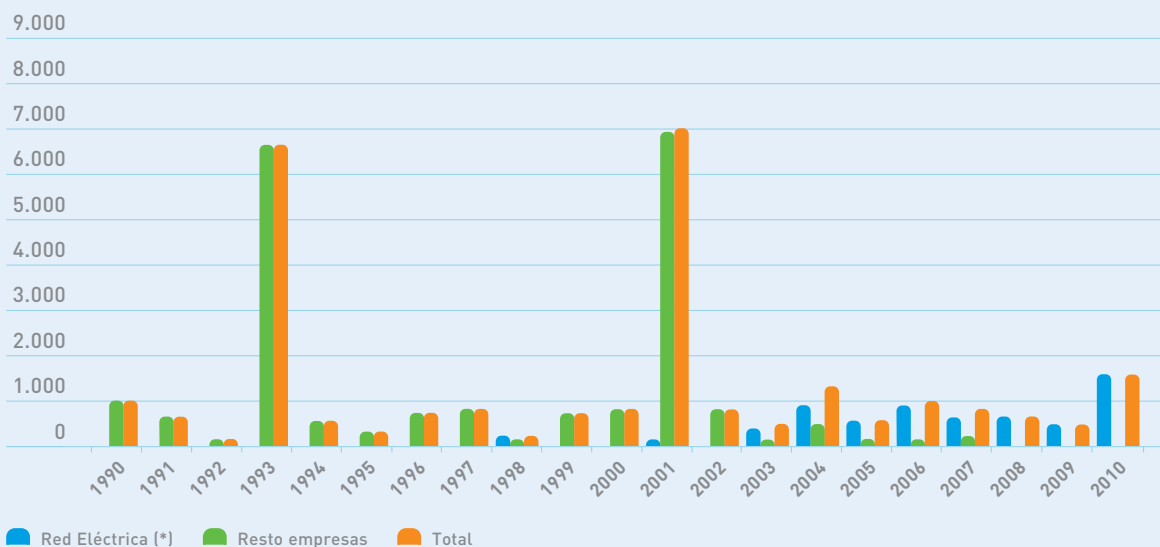
Calidad de servicio

sistema peninsular



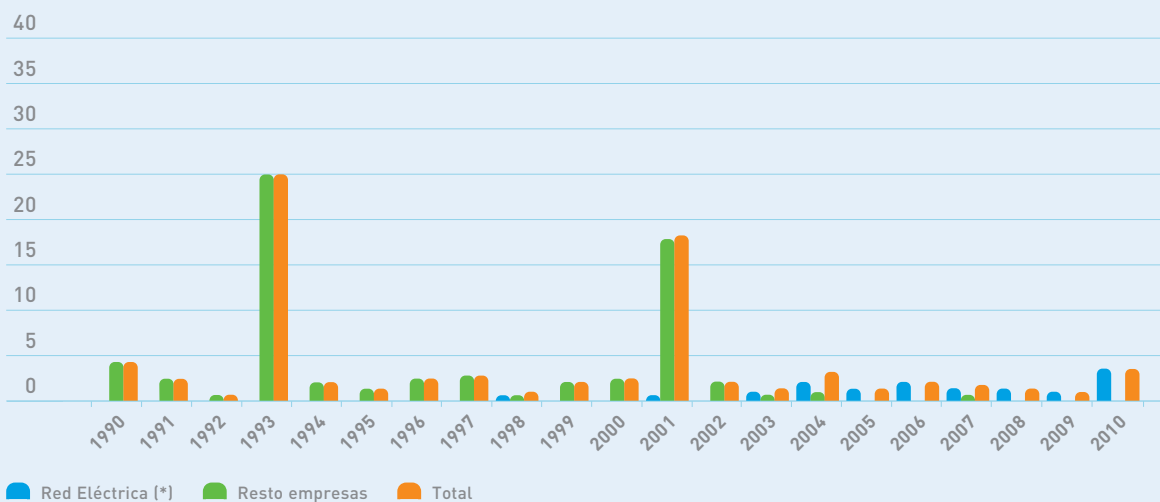
- 82 ○ Energía no suministrada (ENS) por incidencias en la red de transporte
Tiempo de interrupción medio (TIM) por incidencias en la red de transporte
- 83 ○ Evolución anual de la tasa de indisponibilidad de la red de transporte
Evolución mensual de la tasa de indisponibilidad de la red de transporte
- 84 ○ Valores de las tensiones límites con una probabilidad del 95 % para la red de 400 kV
Valores de las tensiones límites con una probabilidad del 95 % para la red de 220 kV

Energía no suministrada (ENS) por incidencias en la red de transporte (MWh)



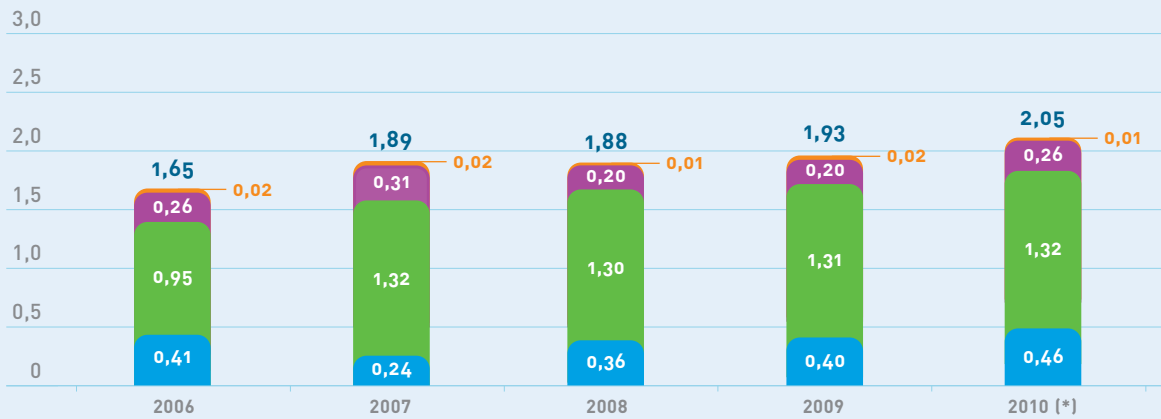
(*) A partir del 2003 los datos de Red Eléctrica incluyen los activos adquiridos a otras empresas.

Tiempo de interrupción medio (TIM) por incidencias en la red de transporte (minutos)



(*) A partir del 2003 los datos de Red Eléctrica incluyen los activos adquiridos a otras empresas.
TIM = ENS/Potencia media del sistema

Evolución anual de la tasa de indisponibilidad de la red de transporte [%]

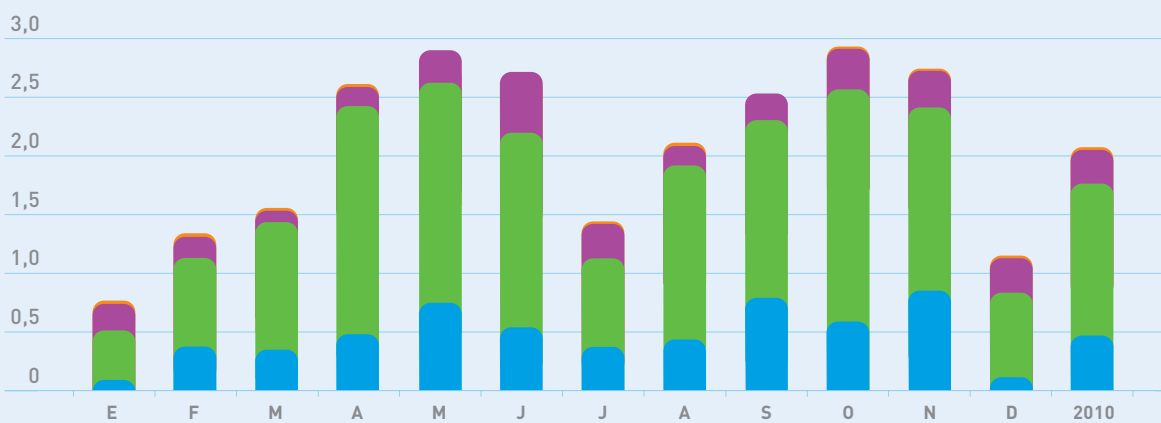


■ Programada por mantenimiento preventivo y predictivo.
 ■ Programada por causas ajenas al mantenimiento.
 ■ No programada debida a mantenimiento correctivo.
 ■ No programada debida a circunstancias fortuitas.

Nota: Clasificación según el RD 1955/2000.

(*) Datos provisionales pendientes de auditoría.

Evolución mensual de la tasa de indisponibilidad de la red de transporte [%]



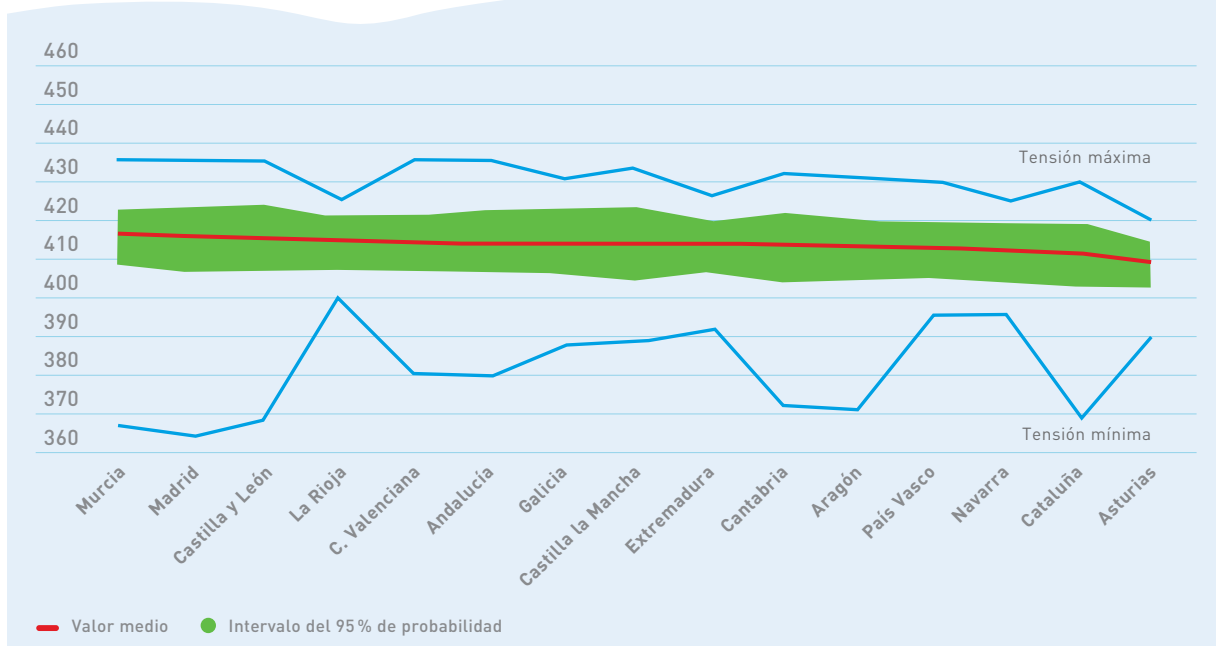
■ Programada por mantenimiento preventivo y predictivo.
 ■ Programada por causas ajenas al mantenimiento.
 ■ No programada debida a mantenimiento correctivo.
 ■ No programada debida a circunstancias fortuitas.

Nota: Clasificación según el RD 1955/2000.

Datos provisionales pendientes de auditoría.



Valores de las tensiones límites con una probabilidad del 95% para la red de 400 kV (kV)



Valores de las tensiones límites con una probabilidad del 95% para la red de 220 kV (kV)

