

01

Demanda de energía eléctrica

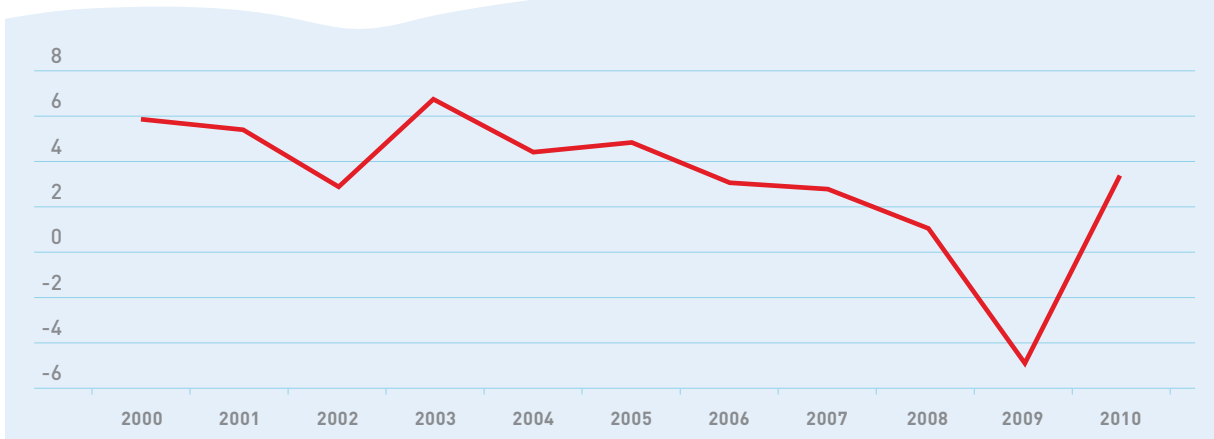
sistema peninsular



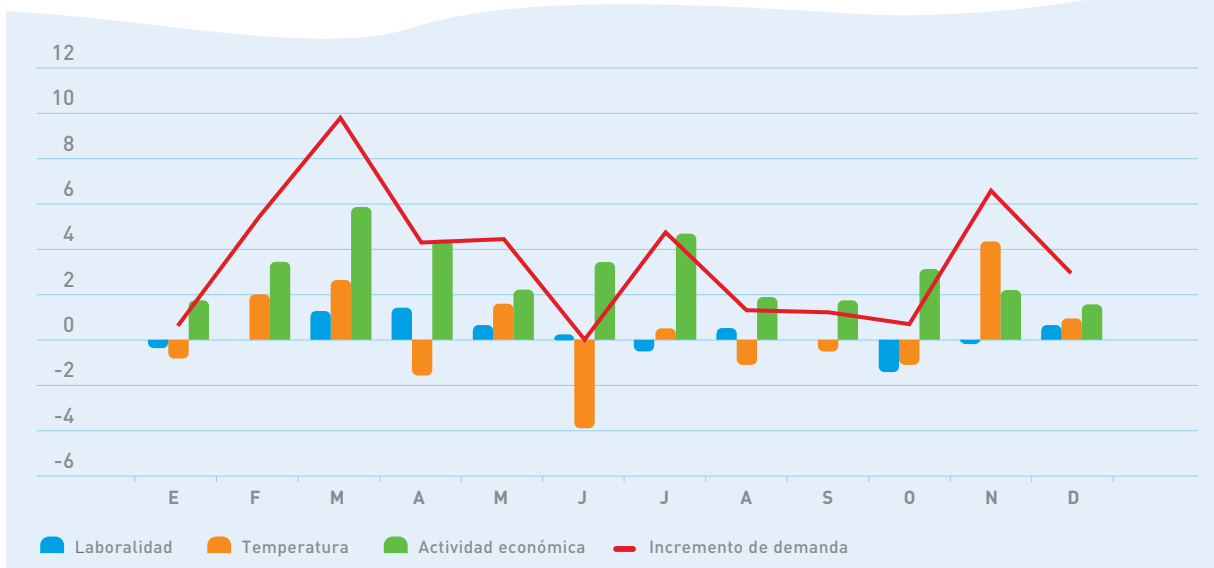
- 24 ○ Evolución del crecimiento anual de la demanda de energía eléctrica en b.c.
Componentes del crecimiento de la demanda mensual
- 25 ○ Distribución mensual de la demanda de energía eléctrica en b.c.
Evolución mensual de la demanda de energía eléctrica en b.c.
- 26 ○ Curvas de carga de los días de máxima demanda de potencia media horaria
Máxima demanda de potencia media horaria y de energía diaria



Evolución del crecimiento anual de la demanda de energía eléctrica en b.c. (%)



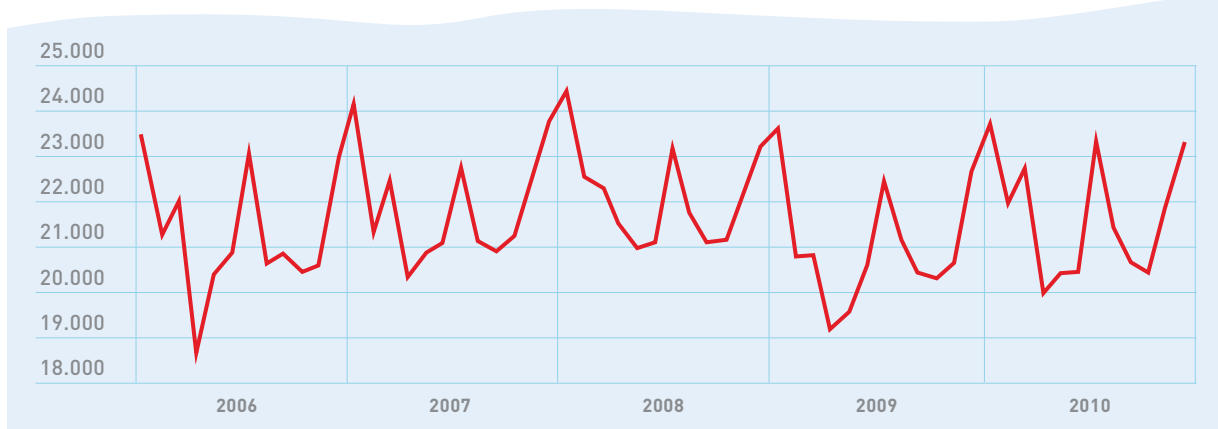
Componentes del crecimiento de la demanda mensual (%)



Distribución mensual de la demanda de energía eléctrica en b.c.

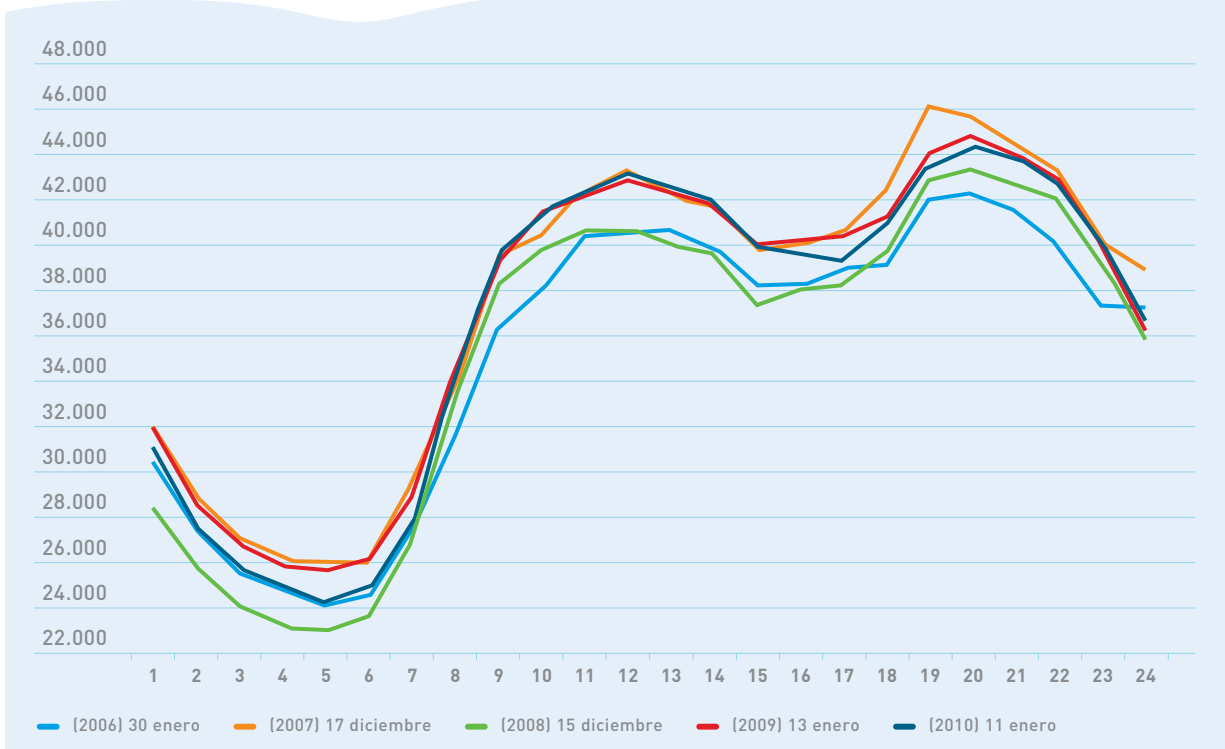
	2006		2007		2008		2009		2010	
	GWh	%	GWh	%	GWh	%	GWh	%	GWh	%
Enero	23.459	9,2	24.159	9,2	24.433	9,2	23.642	9,4	23.770	9,1
Febrero	21.262	8,3	21.183	8,1	22.547	8,5	20.759	8,2	21.881	8,4
Marzo	21.975	8,6	22.566	8,6	22.312	8,4	20.819	8,3	22.827	8,8
Abril	18.687	7,3	20.261	7,7	21.496	8,1	19.147	7,6	19.933	7,6
Mayo	20.380	8,0	20.864	7,9	20.951	7,9	19.582	7,8	20.412	7,8
Junio	20.850	8,2	21.080	8,0	21.081	7,9	20.517	8,1	20.447	7,8
Julio	23.038	9,0	22.852	8,7	23.240	8,8	22.476	8,9	23.514	9,0
Agosto	20.603	8,1	21.112	8,0	21.730	8,2	21.174	8,4	21.430	8,2
Septiembre	20.839	8,2	20.899	8,0	21.082	7,9	20.422	8,1	20.648	7,9
Octubre	20.448	8,0	21.214	8,1	21.124	8,0	20.296	8,0	20.408	7,8
Noviembre	20.584	8,1	22.512	8,6	22.047	8,3	20.646	8,2	21.960	8,4
Diciembre	22.896	9,0	23.734	9,0	23.164	8,7	22.720	9,0	23.378	9,0
Total	255.022	100,0	262.436	100,0	265.206	100,0	252.201	100,0	260.609	100,0

Evolución mensual de la demanda de energía eléctrica en b.c. (GWh)





Curvas de carga de los días de máxima demanda de potencia media horaria (MW)



Máxima demanda de potencia media horaria y de energía diaria

