

03

Sistema peninsular Régimen ordinario

- 36** ■ Variaciones de potencia en el equipo generador
 - Producción hidroeléctrica por cuencas
- 37** ■ Energía producible hidráulica diaria durante 2009 comparada con el producible medio histórico
 - Energía producible hidroeléctrica mensual
- 38** ■ Evolución mensual de las reservas hidroeléctricas
 - Valores extremos de las reservas
 - Evolución anual de la producción hidroeléctrica en b.a.
- 39** ■ Evolución anual de la energía producible hidroeléctrica
 - Potencia instalada y reservas hidroeléctricas a 31 de diciembre por cuencas hidrográficas
- 40** ■ Evolución anual de las reservas hidroeléctricas
 - Evolución anual de las reservas hidroeléctricas en régimen anual
 - Evolución anual de las reservas hidroeléctricas en régimen hiperanual
- 41** ■ Producción en b.a. de las centrales de carbón
- 42** ■ Utilización y disponibilidad de los grupos de carbón
- 43** ■ Producción en b.a. de las centrales de carbón por tipo de combustible
 - Producción en b.a. de las centrales de fuel/gas
- 44** ■ Utilización y disponibilidad de los grupos de fuel/gas
- 45** ■ Producción en b.a. de las centrales de ciclo combinado
- 46** ■ Utilización y disponibilidad de los grupos de ciclo combinado
- 47** ■ Producción en b.a. de los grupos nucleares
 - Utilización y disponibilidad de los grupos nucleares
- 48** ■ Utilización y disponibilidad de las centrales térmicas
 - Comparación de la demanda diaria en b.c. con la indisponibilidad diaria del equipo térmico

■ Variaciones de potencia en el equipo generador

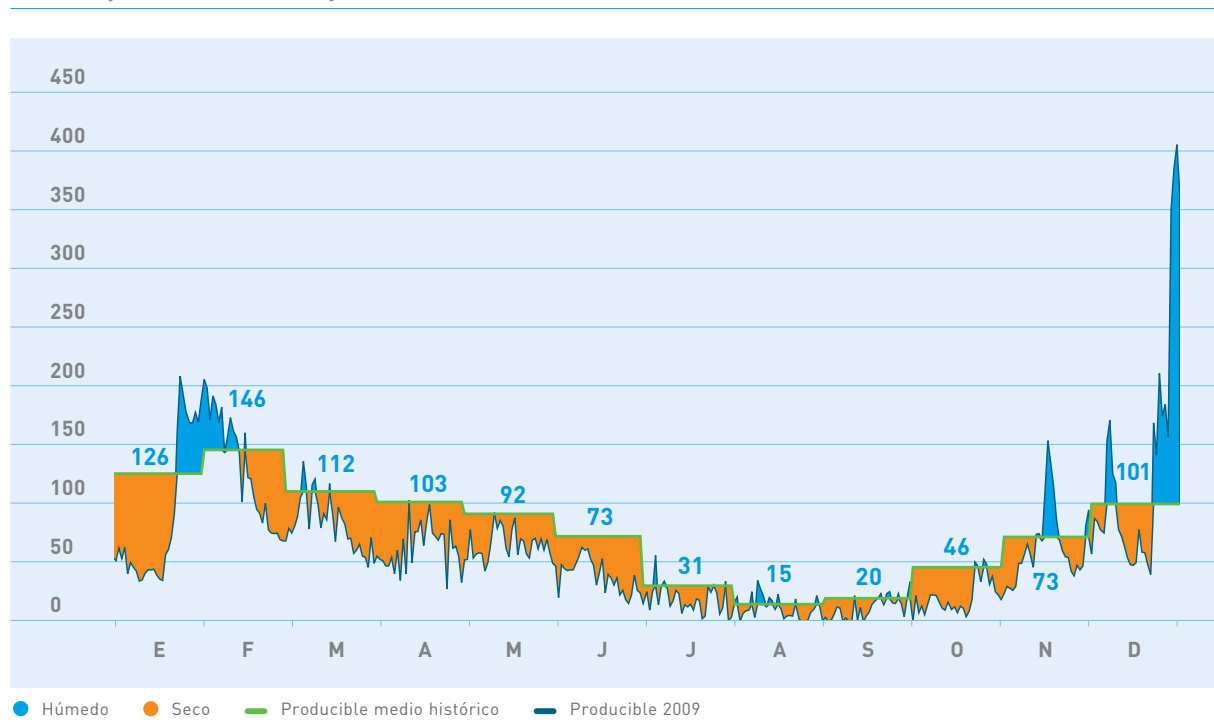
Grupos	Tipo	Fecha	Potencia (MW)
Algeciras 3 CC (1)	Ciclo combinado	diciembre-09	821
Escatrón 3	Ciclo combinado	enero-09	33
Escatrón Peaker	Ciclo combinado	mayo-09	95
Málaga 1 CC (1)	Ciclo combinado	mayo-09	441
Total altas			1.390
Aceca 2	Fuel/gas	agosto-09	314
Castellón 4	Ciclo combinado	febrero-09	1
Cristobal Colón 3	Fuel/gas	octubre-09	160
Santurce 1	Fuel/gas	diciembre-09	377
Santurce 2	Fuel/gas	diciembre-09	542
Total bajas			1.394
Saldo			-4

(1) Grupo en pruebas.

■ Producción hidroeléctrica por cuencas

Cuenca	Potencia MW	Producción (GWh)			Producible (GWh)		
		2008	2009	%09/08	2008	2009	%09/08
Norte	4.194	7.042	9.098	29,2	6.282	8.818	40,4
Duero	3.556	4.951	4.989	0,8	4.337	4.809	10,9
Tajo-Júcar-Segura	4.175	2.870	2.674	-6,8	2.026	1.995	-1,5
Guadiana	233	106	124	17,4	13	72	462,2
Guadalquivir-Sur	1.016	612	810	32,3	251	666	165,5
Ebro-Pirineo	3.483	5.847	6.166	5,5	5.880	5.750	-2,2
Total	16.657	21.428	23.862	11,4	18.788	22.110	17,7

■ Energía producible hidráulica diaria durante 2009 comparada con el producible medio histórico (GWh)



■ Energía producible hidroeléctrica mensual

	2008				2009			
	GWh		Índice		GWh		Índice	
	Mensual	Acumul.	Mensual	Acumul.	Mensual	Acumul.	Mensual	Acumul.
Enero	1.229	1.229	0,32	0,32	2.714	2.714	0,70	0,70
Febrero	823	2.052	0,20	0,25	3.660	6.373	0,90	0,80
Marzo	1.098	3.150	0,32	0,28	2.570	8.943	0,75	0,79
Abril	3.539	6.689	1,15	0,46	1.893	10.837	0,62	0,75
Mayo	3.401	10.090	1,20	0,58	2.013	12.849	0,71	0,74
Junio	2.578	12.668	1,18	0,65	1.180	14.029	0,54	0,72
Julio	893	13.561	0,94	0,66	597	14.627	0,63	0,72
Agosto	459	14.020	0,98	0,67	375	15.002	0,81	0,72
Septiembre	567	14.587	0,93	0,68	363	15.364	0,60	0,72
Octubre	575	15.162	0,40	0,66	647	16.012	0,45	0,70
Noviembre	1.294	16.457	0,60	0,66	1.915	17.927	0,89	0,72
Diciembre	2.332	18.788	0,75	0,67	4.183	22.110	1,33	0,78

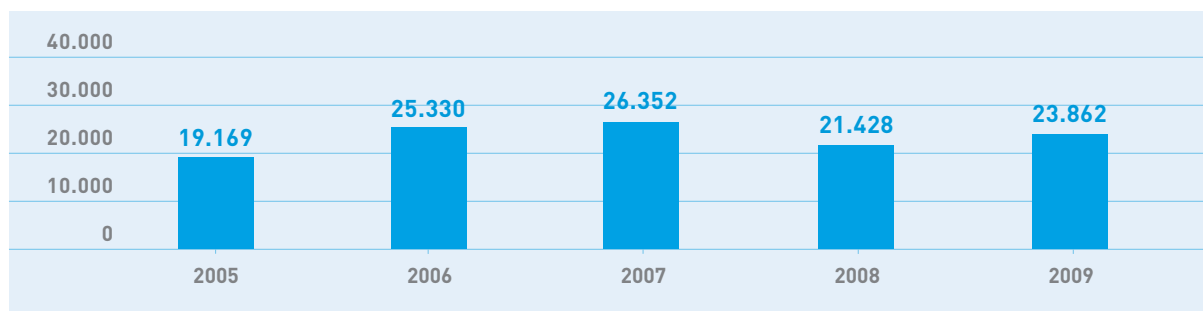
■ Evolución mensual de las reservas hidroeléctricas

	2008						2009					
	Anuales		Hiperanuales		Conjunto		Anuales		Hiperanuales		Conjunto	
	GWh	%	GWh	%	GWh	%	GWh	%	GWh	%	GWh	%
Enero	3.020	36	2.943	31	5.963	33	4.655	56	3.498	37	8.153	45
Febrero	3.281	39	2.877	30	6.157	34	5.031	60	4.124	43	9.155	51
Marzo	3.741	45	2.860	30	6.600	37	5.108	61	4.456	47	9.564	53
Abril	5.337	64	3.180	33	8.517	48	5.174	62	4.592	48	9.766	54
Mayo	6.051	72	3.353	35	9.404	52	5.333	64	4.553	48	9.886	55
Junio	6.070	72	3.424	36	9.494	53	5.051	60	4.375	46	9.426	53
Julio	5.143	61	3.276	34	8.419	47	4.391	52	4.053	42	8.444	47
Agosto	4.267	51	3.061	32	7.329	41	3.741	45	3.738	39	7.479	42
Septiembre	3.611	43	2.974	31	6.585	37	3.279	39	3.716	39	6.995	39
Octubre	3.301	39	2.923	31	6.224	35	3.057	36	3.548	37	6.605	37
Noviembre	3.592	43	2.853	30	6.445	36	3.382	40	3.560	37	6.942	39
Diciembre	3.816	46	3.096	32	6.912	39	5.089	61	4.048	42	9.137	51

■ Valores extremos de las reservas

		2009			Valores históricos	
		GWh	Fecha	%	Fecha	%
Máximos	Anuales	5.335	1 junio	63,6	mayo de 1969	92,0
	Hiperanuales	4.628	3 mayo	48,5	abril de 1979	91,1
	Conjunto	9.886	31 mayo	55,1	abril de 1979	86,6
Mínimos	Anuales	3.015	21 octubre	36,0	enero de 1976	24,9
	Hiperanuales	3.097	1 enero	32,4	noviembre de 1983	17,6
	Conjunto	6.582	6 noviembre	36,7	octubre de 1995	23,6

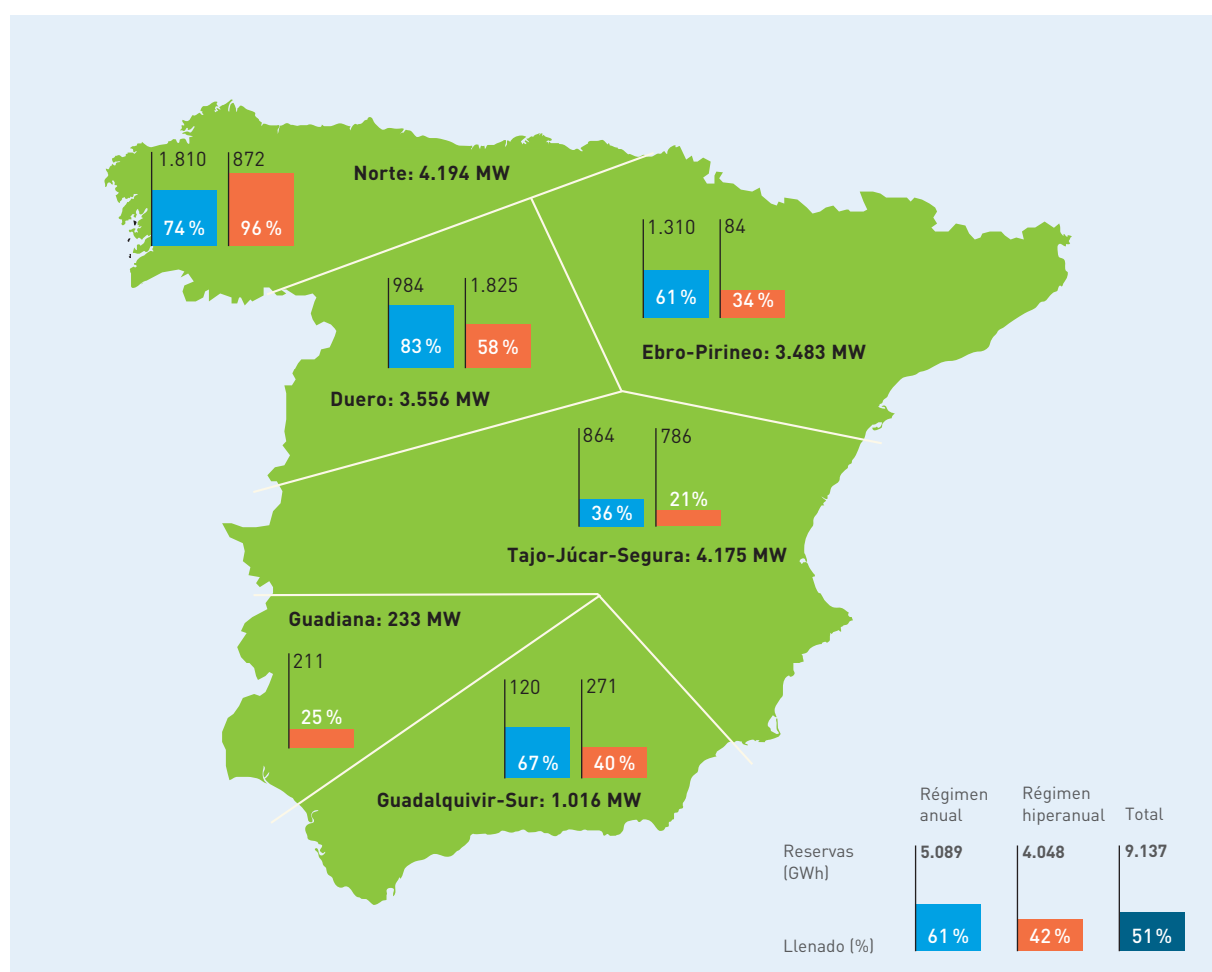
■ Evolución anual de la energía producible hidroeléctrica en b.a. (GWh)



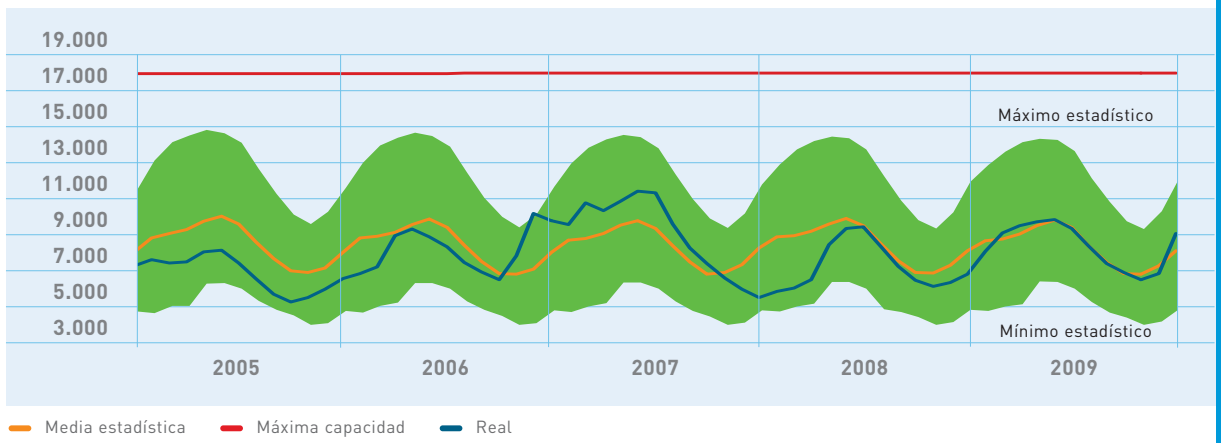
■ Evolución anual de la energía producible hidroeléctrica

Año	GWh	Índice	Probabilidad de ser superado
2005	12.900	0,45	100%
2006	23.286	0,82	74%
2007	18.263	0,64	93%
2008	18.788	0,67	91%
2009	22.110	0,78	77%

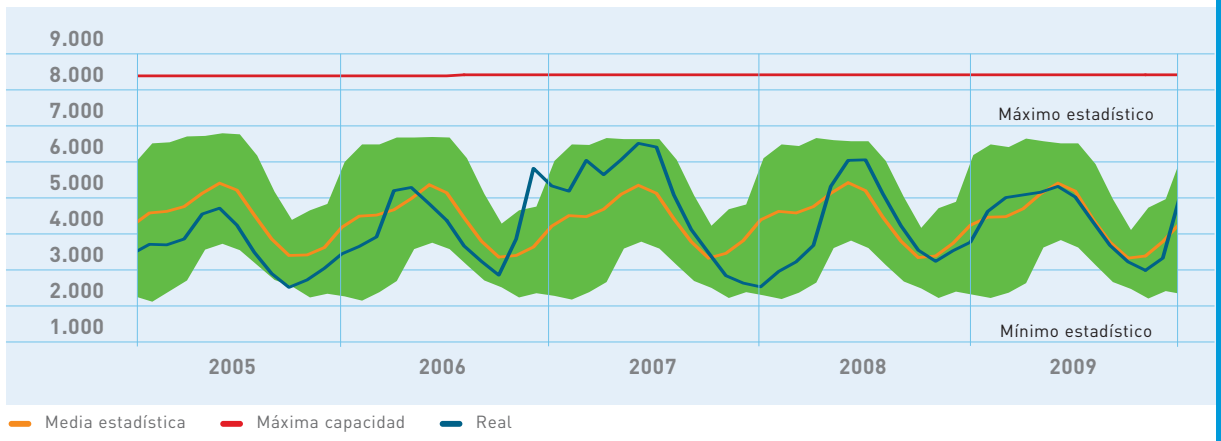
■ Potencia instalada y reservas hidroeléctricas a 31 de diciembre por cuencas hidrográficas



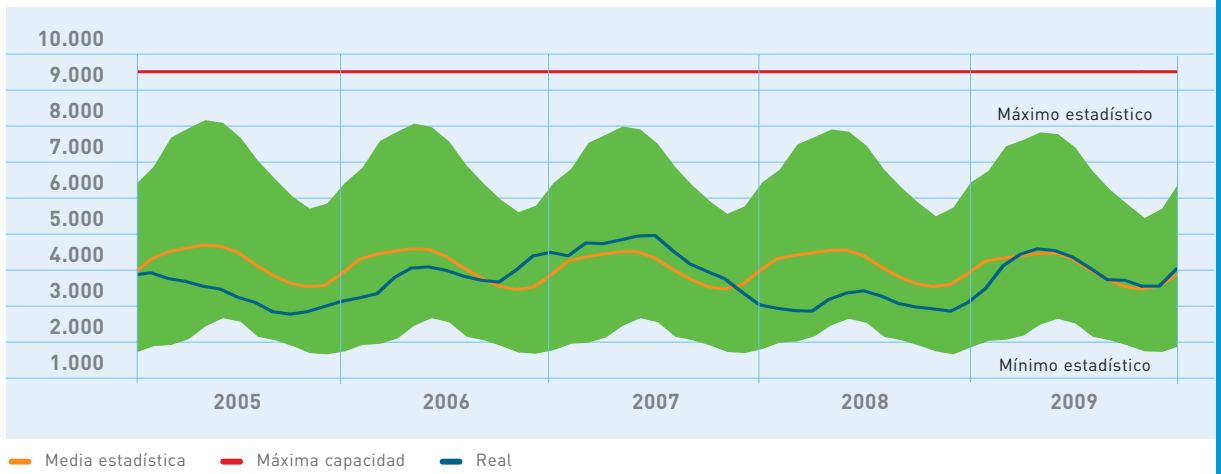
■ Evolución anual de las reservas hidroeléctricas (GWh)



■ Evolución anual de las reservas hidroeléctricas en régimen anual (GWh)



■ Evolución anual de las reservas hidroeléctricas en régimen hiperanual (GWh)



■ Producción en b.a. de las centrales de carbón

Centrales	Potencia MW	2008		2009		% 09/08
		GWh	%	GWh	%	
Aboño	916	5.580	12,1	4.876	14,4	-12,6
Anllares	365	2.158	4,7	263	0,8	-87,8
Compostilla II	1.171	6.454	13,9	2.819	8,3	-56,3
Guardo	516	1.037	2,2	980	2,9	-5,5
La Robla	655	3.230	7,0	783	2,3	-75,8
Lada	513	829	1,8	710	2,1	-14,3
Narcea	595	2.453	5,3	826	2,4	-66,3
Puentenuevo 3	324	21	0,0	583	1,7	-
Puertollano	221	277	0,6	98	0,3	-64,6
Soto de la Ribera	604	1.472	3,2	1.417	4,2	-3,7
Total hulla+antracita	5.880	23.510	50,8	13.355	39,4	-43,2
Litoral de Almería	1.159	5.739	12,4	5.804	17,1	1,1
Los Barrios	568	2.021	4,4	3.219	9,5	59,2
Pasajes	217	634	1,4	523	1,5	-17,4
Total carbón importado	1.944	8.394	18,1	9.546	28,2	13,7
Cercs	162	463	1,0	393	1,2	-15,0
Escatrón	80	0	0,0	0	0,0	-
Escucha	159	878	1,9	416	1,2	-52,6
Teruel	1.102	4.842	10,5	2.717	8,0	-43,9
Total lignito negro	1.504	6.183	13,4	3.527	10,4	-43,0
Meirama	563	288	0,6	1.618	4,8	462,5
Puentes García Rodríguez	1.468	7.901	17,1	5.816	17,2	-26,4
Total lignito pardo	2.031	8.188	17,7	7.433	22,0	-9,2
Total	11.359	46.275	100,0	33.862	100,0	-26,8

■ Utilización y disponibilidad de los grupos de carbón

Grupos	Potencia MW	Producción GWh	Horas func.	Coeficientes utilización (%)		Indisponibilidad (%)		Disponibilidad %
				s/Disponible (1)	En horas de acoplamiento (2)	Revisión periódica	Averías	
Aboño 1	360	1.378	5.323	52,2	71,9	14,3	1,9	83,8
Aboño 2	556	3.498	8.547	73,6	73,6	0,0	2,4	97,6
Anllares	365	263	978	8,2	73,8	0,0	0,0	100,0
Compostilla 2	141	13	119	1,0	75,3	0,0	0,0	100,0
Compostilla 3	330	923	3.731	32,7	74,9	0,0	2,4	97,6
Compostilla 4	350	906	3.518	29,6	73,6	0,0	0,3	99,7
Compostilla 5	350	977	3.814	32,3	73,2	0,0	1,3	98,7
Guardo 1	155	20	182	1,5	69,8	2,8	3,2	94,0
Guardo 2	361	960	3.876	31,9	68,7	0,0	4,8	95,2
Lada 3	155	50	497	3,7	64,7	0,0	0,6	99,4
Lada 4	358	660	2.546	38,9	72,5	44,8	1,0	54,1
Narcea 1	65	0	0	0,0	-	0,0	0,0	100,0
Narcea 2	166	68	562	4,7	73,0	0,0	0,2	99,8
Narcea 3	364	758	2.585	25,8	80,5	7,9	0,2	91,9
Puertollano	221	98	727	6,1	61,0	5,5	11,3	83,2
Puentenuevo 3	324	583	2.686	61,0	67,0	0,0	66,3	33,7
La Robla 1	284	161	691	7,0	82,1	0,0	7,0	93,0
La Robla 2	371	622	2.144	20,7	78,1	0,0	7,7	92,3
Soto de la Ribera 2	254	553	2.791	26,0	78,0	0,0	4,4	95,6
Soto de la Ribera 3	350	863	3.432	28,4	71,9	0,0	0,9	99,1
Total hulla+antracita	5.880	13.355	3.099	29,0	73,3	4,4	6,1	89,5
Los Barrios	568	3.219	7.895	70,1	71,8	0,0	7,7	92,3
Litoral de Almería 1	577	2.255	5.012	70,9	78,0	17,8	19,3	62,9
Litoral de Almería 2	582	3.549	8.114	73,3	75,2	1,6	3,3	95,0
Pasajes	217	523	3.786	27,5	63,7	0,0	0,1	99,9
Total carbón importado	1.944	9.546	6.646	65,7	73,9	5,8	9,0	85,3
Cercs	162	393	3.772	28,5	64,2	0,0	3,1	96,9
Escucha	159	416	3.581	30,0	73,0	0,0	0,5	99,5
Escatrón	80	0	0	-	-	0,0	100,0	0,0
Teruel 1	368	847	3.351	33,9	68,7	19,0	3,4	77,6
Teruel 2	368	541	2.101	21,3	70,0	19,3	1,9	78,8
Teruel 3	366	1.329	5.336	41,7	68,0	0,0	0,5	99,5
Total lignito negro	1.504	3.527	3.420	31,9	68,6	9,6	6,6	83,9
Meirama	563	1.618	4.375	55,4	65,7	27,6	13,1	59,3
Puentes 1	369	1.122	3.944	53,6	77,1	0,0	35,2	64,8
Puentes 2	366	1.740	5.915	56,4	80,4	0,0	3,7	96,3
Puentes 3	366	1.751	6.034	55,8	79,3	0,0	2,0	98,0
Puentes 4	367	1.202	4.109	39,9	79,7	0,0	6,3	93,7
Total lignito pardo	2.031	7.433	4.825	52,1	75,9	7,7	12,2	80,1
Total	11.359	33.862	4.057	39,4	73,5	5,9	7,7	86,4

(1) Es el cociente entre la producción real y la producción disponible o máxima producción que podría alcanzar la central funcionando a la potencia nominal durante las horas en la que está disponible.

(2) Es el cociente entre la producción real y la producción total que hubiese podido alcanzar la central funcionando a potencia nominal en el conjunto de horas en las que ha estado acoplada (produciendo).

■ Producción en b.a. de las centrales de carbón por tipo de combustible

	2008		2009		% 09/08
	GWh	%	GWh	%	
Carbón nacional	17.949	38,8	8.321	24,6	-53,6
Hulla + antracita	14.850	32,1	6.588	19,5	-55,6
Lignito negro	2.952	6,4	1.733	5,1	-41,3
Lignito pardo	147	0,3	0	0,0	-
Carbón importado	26.899	58,1	24.105	71,2	-10,4
Total carbón	44.848	96,9	32.426	95,8	-27,7
Combustibles de apoyo	1.427	3,1	1.436	4,2	0,6
Fuel	282	0,6	315	0,9	11,5
Gas natural	61	0,1	226	0,7	268,7
Gas siderúrgico	1.083	2,3	895	2,6	-17,4
Total	46.275	100,0	33.862	100,0	-26,8

■ Producción en b.a. de las centrales de fuel/gas

Centrales	Potencia MW	2008		2009		% 09/08
		GWh	%	GWh	%	
Aceca (1)	314	133	5,6	23	1,1	-83,0
C.Colón (2)	148	0	0,0	0	0,0	0,0
Escombreras	578	0	0,0	0	0,0	0,0
Foix	520	274	11,5	58	2,8	-78,8
GICC-PL ELCOGAS	320	1.498	63,0	1.788	85,9	19,4
Sabón	470	245	10,3	12	0,6	-95,3
S. Adrián	659	179	7,5	176	8,5	-1,5
Santurce (3)	0	48	2,0	25	1,2	-47,4
Total	3.008	2.378	100,0	2.082	100,0	-12,4

(1) Baja Aceca 2 en agosto 2009. (2) Baja C. Colón 3 en octubre 2009. (3) Baja en diciembre 2009.

■ Utilización y disponibilidad de los grupos de fuel/gas

Grupos	Potencia MW	Producción GWh	Horas func.	Coeficientes utilización (%)		Indisponibilidad (%)		Disponibilidad %
				s/Disponible (1)	En horas de acoplamiento (2)	Revisión periódica	Averías	
Aceca 1	314	23	279	0,8	25,8	0,0	3,1	96,9
Aceca 2 (3)	0	0	0	-	-	92,6	0,0	7,4
C.Colón 2	148	0	0	0,0	-	0,0	100,0	0,0
C.Colón 3 (4)	0	0	0	-	-	0,0	100,0	0,0
Escombreras 4	289	0	0	0,0	-	0,0	11,4	88,6
Escombreras 5	289	0	0	0,0	-	0,0	11,3	88,7
Foix	520	58	462	1,3	24,2	0,0	0,1	99,9
GICC-PL ELCOGAS	320	1.788	7.181	75,2	77,8	0,0	15,2	84,8
Sabón 1	120	0	0	0,0	-	0,0	0,0	100,0
Sabón 2	350	12	123	0,7	27,1	0,0	41,9	58,1
S. Adrián 1	350	16	173	0,6	27,0	0,0	10,9	89,1
S. Adrián 3	309	160	1.499	6,1	34,6	0,0	3,6	96,4
Santurce 1 (5)	0	25	182	-	-	1,2	9,0	89,7
Santurce 2 (5)	0	0	0	-	-	0,0	9,0	91,0
Total	3.008	2.082	1.061	9,9	65,2	4,3	16,1	79,6

(1) Es el cociente entre la producción real y la producción disponible o máxima producción que podría alcanzar la central funcionando a la potencia nominal durante las horas en la que está disponible.

(2) Es el cociente entre la producción real y la producción total que hubiese podido alcanzar la central funcionando a potencia nominal en el conjunto de horas en las que ha estado acoplada (produciendo).

(3) Baja en agosto 2009.

(4) Baja en octubre 2009.

(5) Baja en diciembre 2009.

■ Producción en b.a. de las centrales ciclo combinado

Centrales	Potencia MW	2008		2009		% 09/08
		GWh	%	GWh	%	
Aceca 3	400	1.938	2,1	1.819	2,3	-6,2
Aceca 4	374	2.334	2,6	1.563	2,0	-33,1
Algeciras 3 CC (1)	821	-	-	0	0,0	-
Amorebieta	749	3.203	3,5	4.246	5,4	32,6
Arcos 1	396	540	0,6	1.105	1,4	104,7
Arcos 2	379	619	0,7	593	0,8	-4,3
Arcos 3	844	2.954	3,2	3.147	4,0	6,5
Arrúbal 1	402	1.955	2,1	899	1,1	-54,0
Arrúbal 2	397	1.699	1,9	926	1,2	-45,5
Bahía de Bizkaia	800	4.632	5,1	4.322	5,5	-6,7
Besós 3	412	2.564	2,8	2.116	2,7	-17,5
Besós 4	407	2.164	2,4	2.133	2,7	-1,4
Campo Gibraltar 1	393	1.789	2,0	1.360	1,7	-24,0
Campo Gibraltar 2	388	2.067	2,3	1.929	2,5	-6,7
Cartagena 1	425	2.106	2,3	1.236	1,6	-41,3
Cartagena 2	425	2.389	2,6	1.124	1,4	-53,0
Cartagena 3	419	2.299	2,5	1.199	1,5	-47,9
Castejón 1	399	1.808	2,0	1.002	1,3	-44,6
Castejón 2	378	860	0,9	1.508	1,9	75,3
Castejón 3	426	1.525	1,7	1.184	1,5	-22,3
Castellón 3	800	2.872	3,1	1.235	1,6	-57,0
Castellón 4	854	3.194	3,5	3.440	4,4	7,7
Castelnou	798	3.688	4,0	1.748	2,2	-52,6
Colón 4	398	2.488	2,7	1.118	1,4	-55,1
El Fangal 1	409	1.726	1,9	2.111	2,7	22,3
El Fangal 2	408	1.629	1,8	1.887	2,4	15,8
El Fangal 3	402	948	1,0	1.324	1,7	39,6
Escatrón 3	818	1.896	2,1	4.561	5,8	140,5
Escatrón Peaker	297	377	0,4	161	0,2	-57,3
Escombreras 6	831	4.126	4,5	1.699	2,2	-58,8
Málaga 1 CC (1)	441	-	-	284	0,4	-
Palos 1	401	2.418	2,6	1.277	1,6	-47,2
Palos 2	396	2.093	2,3	2.034	2,6	-2,8
Palos 3	398	2.213	2,4	1.890	2,4	-14,6
Plana del Vent 1	412	1.057	1,2	1.061	1,4	0,4
Plana del Vent 2	421	2.158	2,4	823	1,1	-61,9
Puentes García Rodríguez 5	849	3.669	4,0	1.775	2,3	-51,6
Sabón 3	389	1.406	1,5	1.397	1,8	-0,6
Sagunto 1	417	1.267	1,4	2.204	2,8	73,9
Sagunto 2	420	1.454	1,6	2.398	3,1	65,0
Sagunto 3	419	1.852	2,0	1.640	2,1	-11,4
San Roque 1	397	1.851	2,0	1.343	1,7	-27,4
San Roque 2	402	2.330	2,6	1.425	1,8	-38,9
Santurce 4	403	1.082	1,2	1.421	1,8	31,3
Soto de la Ribera 4	432	810	0,9	1.386	1,8	71,0
Tarragona Endesa	400	2.101	2,3	1.706	2,2	-18,8
Tarragona Power	424	1.135	1,2	1.522	1,9	34,1
Total ciclo combinado	23.066	91.286	100,0	78.279	100,0	-14,2

(1) Grupo en pruebas.

■ Utilización y disponibilidad de los grupos de ciclo combinado

Grupos	Potencia MW	Producción GWh	Horas func.	Coeficientes utilización (%)		Indisponibilidad (%)		Disponibilidad %
				s/Disponible (1)	En horas de acoplamiento (2)	Revisión periódica	Averías	
Aceca 3	400	1.819	6.688	59,5	68,0	9,8	3,0	87,3
Aceca 4	374	1.563	4.996	55,8	83,7	0,0	14,5	85,5
Algeciras 3 CC (3)	821	0	0	0,0	0,0	0,0	0,0	100,0
Amorebieta	749	4.246	7.128	66,4	79,5	0,7	1,8	97,5
Arcos 1	396	1.105	3.897	32,7	71,7	1,5	0,8	97,7
Arcos 2	379	593	2.158	18,2	72,4	1,8	0,0	98,2
Arcos 3	844	3.147	6.611	45,1	56,4	2,6	3,1	94,4
Arrúbal 1	402	899	2.868	26,3	78,0	1,9	1,0	97,1
Arrúbal 2	397	926	2.979	27,4	78,3	0,0	2,6	97,4
Bahía Bizcaya	800	4.322	7.849	65,5	68,8	3,0	2,9	94,2
Besós 3	412	2.116	7.878	63,0	65,2	0,0	7,0	93,0
Besós 4	407	2.133	6.920	62,4	75,8	0,0	4,1	95,9
Campo de Gibraltar 1	393	1.360	4.495	44,1	77,0	0,0	10,3	89,7
Campo de Gibraltar 2	388	1.929	6.088	61,9	81,6	1,8	6,5	91,6
Cartagena 1	425	1.236	3.773	38,1	77,2	8,2	4,5	87,3
Cartagena 2	425	1.124	3.603	34,8	73,5	11,1	2,0	86,8
Cartagena 3	419	1.199	3.729	37,4	76,7	0,0	12,7	87,3
Castejón 1	399	1.002	3.843	37,9	65,3	11,9	12,5	75,6
Castejón 2	378	1.508	5.103	46,5	78,3	1,5	0,6	97,9
Castejón 3	426	1.184	4.401	33,0	63,2	1,8	1,9	96,2
Castellón 3	800	1.235	2.992	17,8	51,6	0,0	0,8	99,2
Castellón 4	854	3.440	7.329	49,1	55,0	4,6	1,8	93,7
Castelnou	798	1.748	2.938	25,1	74,6	0,0	0,4	99,6
Colón 4	398	1.118	3.873	33,2	72,6	3,0	0,4	96,6
El Fangal 1	409	2.111	5.940	62,2	87,0	0,0	5,2	94,8
El Fangal 2	408	1.887	5.359	55,7	86,2	0,0	5,4	94,6
El Fangal 3	402	1.324	3.803	55,2	86,6	0,0	31,9	68,1
Escatrón 3	818	4.561	7.597	71,2	73,4	7,5	3,0	89,5
Escatrón Peaker	297	161	2.592	7,7	20,9	0,0	20,0	80,0
Escombreras 6	831	1.699	3.103	33,1	65,9	1,8	27,7	70,5
Málaga 1 CC (3)	441	284	1.152	7,4	55,9	0,0	0,0	100,0
Palos 1	401	1.277	3.941	39,6	80,8	0,0	8,2	91,8
Palos 2	396	2.034	6.149	60,6	83,6	1,5	1,6	96,9
Palos 3	398	1.890	5.708	55,7	83,2	1,8	0,8	97,3
Plana del Vent 1	412	1.061	3.374	30,7	76,4	0,0	4,2	95,8
Plana del Vent 2	421	823	2.666	23,7	73,3	0,0	5,8	94,2
Puentes García Rodríguez 5	849	1.775	3.051	31,8	68,5	0,0	25,1	74,9
Sabón 3	389	1.397	4.180	42,5	86,0	2,4	1,1	96,5
Sagunto 1	417	2.204	6.396	64,7	82,6	3,7	3,0	93,2
Sagunto 2	420	2.398	6.941	67,5	82,3	0,0	3,4	96,6
Sagunto 3	419	1.640	4.870	44,9	80,5	0,0	0,3	99,7
San Roque 1	397	1.343	4.425	40,3	76,5	0,0	4,2	95,8
San Roque 2	402	1.425	5.486	42,8	64,6	1,7	3,8	94,5
Santurce 4	403	1.421	5.201	43,3	67,9	6,5	0,3	93,2
Soto de la Ribera 4	432	1.386	5.417	38,1	59,2	2,5	1,4	96,2
Tarragona Endesa	400	1.706	5.841	52,2	73,0	5,6	1,2	93,2
Tarragona Power	424	1.522	5.975	42,3	60,0	2,4	0,7	96,9
Total	23.066	78.279	4.739	42,1	71,6	2,3	5,8	91,9

(1) Es el cociente entre la producción real y la producción disponible o máxima producción que podría alcanzar la central funcionando a la potencia nominal durante las horas en la que está disponible. (2) Es el cociente entre la producción real y la producción total que hubiese podido alcanzar la central funcionando a potencia nominal en el conjunto de horas en las que ha estado acoplada (produciendo). (3) Grupo en pruebas.

■ Producción en b.a. de los grupos nucleares

Centrales	Potencia MW	2008		2009		% 09/08
		GWh	%	GWh	%	
Almaraz I	974	7.491	12,7	7.126	13,5	-4,9
Almaraz II	983	8.607	14,6	7.060	13,4	-18,0
Ascó I	1.028	7.694	13,0	5.659	10,7	-26,4
Ascó II	1.027	7.488	12,7	8.191	15,5	9,4
Cofrentes	1.085	8.156	13,8	8.049	15,3	-1,3
Garaña	466	4.016	6,8	3.575	6,8	-11,0
Trillo I	1.066	8.284	14,0	7.712	14,6	-6,9
Vandellós II	1.087	7.239	12,3	5.390	10,2	-25,5
Total	7.716	58.973	100,0	52.761	100,0	-10,5

■ Utilización y disponibilidad de los grupos nucleares

Grupos	Potencia MW	Producción GWh	Horas func.	Coeficientes utilización (%)		Indisponibilidad (%)		Disponibilidad %
				s/Disponible (1)	En horas de acoplamiento (2)	Revisión periódica	Averías	
Almaraz I	974	7.126	7.336	99,6	99,7	16,2	0,0	83,8
Almaraz II	983	7.060	7.369	97,3	97,5	14,7	1,1	84,3
Ascó I	1.028	5.659	5.761	95,6	95,6	15,9	18,4	65,7
Ascó II	1.027	8.191	8.082	98,6	98,7	0,0	7,7	92,3
Cofrentes	1.085	8.049	7.627	97,2	97,2	12,6	0,3	87,1
Garaña	466	3.575	7.856	97,9	97,6	9,6	1,0	89,4
Trillo I	1.066	7.712	7.438	98,3	97,3	14,2	1,7	84,0
Vandellós II	1.087	5.390	5.255	94,4	94,4	37,5	2,5	60,0
Total	7.716	52.761	7.023	97,5	97,4	15,6	4,3	80,1

(1) Es el cociente entre la producción real y la producción disponible o máxima producción que podría alcanzar la central funcionando a la potencia nominal durante las horas en la que está disponible.

(2) Es el cociente entre la producción real y la producción total que hubiese podido alcanzar la central funcionando a potencia nominal en el conjunto de horas en las que ha estado acoplada (produciendo).

■ Utilización y disponibilidad de las centrales térmicas

	Utilización (%)		Disponibilidad (%)	
	2008	2009	2008	2009
Nuclear	98,3	97,5	88,5	80,1
Carbón	58,8	39,4	78,9	86,4
Hulla+antracita	54,5	29,0	83,5	89,5
Lignito pardo	81,4	52,1	56,4	80,1
Lignito negro	55,4	31,9	84,5	83,9
Carbón importado	58,4	65,7	84,2	85,3
Fuel/Gas (*)	7,6	9,9	80,9	79,6
Ciclo Combinado	51,9	42,1	92,5	91,9
Total térmicas	57,2	48,8	87,3	87,4

(*) Incluye GICC. (Elcogás).

■ Comparación de la demanda diaria en b.c. con la indisponibilidad diaria del equipo térmico (GWh)

