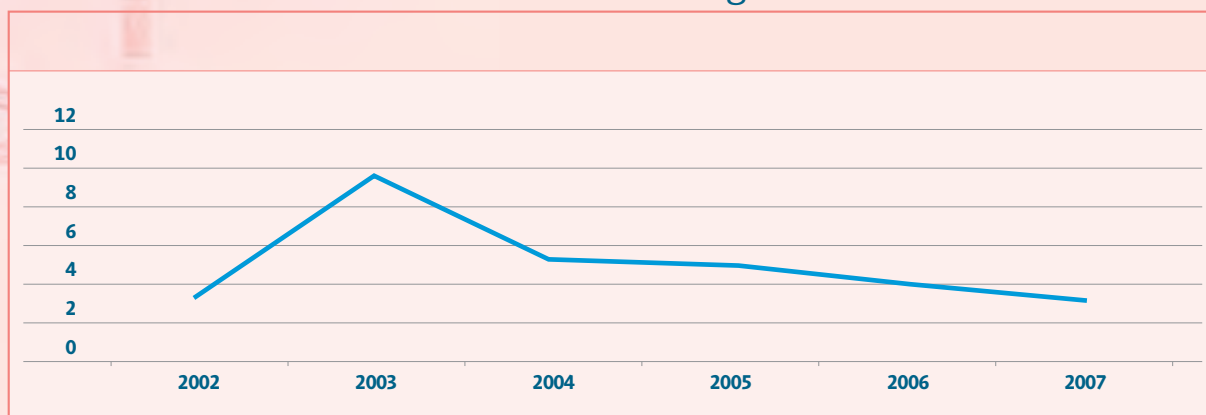


Sistemas extrapeninsulares



- 94 Crecimiento anual de la demanda de energía eléctrica en b.c.
- 94 Distribución mensual de la demanda de energía eléctrica en b.c.
- 95 Evolución mensual de la demanda de energía eléctrica en b.c.
- 95 Evolución anual de la cobertura de la demanda de energía eléctrica
- 96 Balance anual de energía eléctrica
- 96 Crecimiento mensual de la demanda de energía eléctrica en b.c.
- 97 Máxima demanda de potencia media horaria y de energía diaria
- 97 Potencia instalada a 31.12.2007
- 98 Variaciones en el equipo generador del régimen ordinario
- 98 Nuevas líneas de transporte a 66 kv
- 99 Bajas de líneas de transporte a 66 kv
- 99 Nueva transformación de la red de transporte en subestaciones en servicio
- 99 Evolución del sistema de transporte y transformación

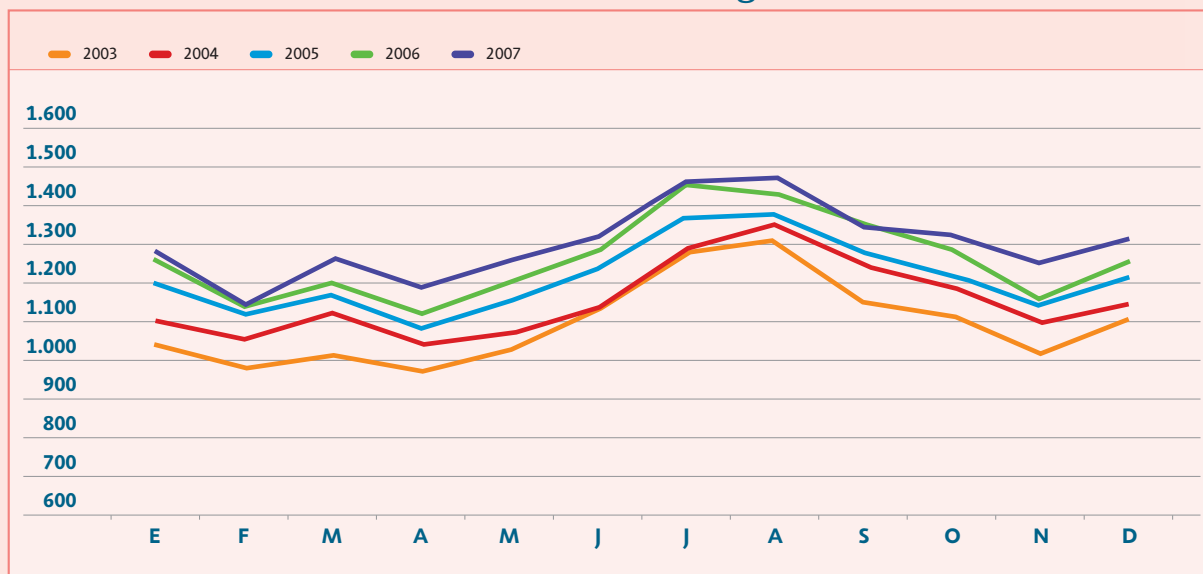
● Crecimiento anual de la demanda de energía eléctrica en b.c. (%)



● Distribución mensual de la demanda de energía eléctrica en b.c.

	2003		2004		2005		2006		2007	
	GWh	%	GWh	%	GWh	%	GWh	%	GWh	%
Enero	1.036	7,9	1.101	8,0	1.198	8,3	1.259	8,3	1.281	8,2
Febrero	981	7,5	1.051	7,6	1.117	7,7	1.137	7,5	1.138	7,3
Marzo	1.012	7,7	1.121	8,1	1.164	8,0	1.195	7,9	1.257	8,1
Abril	975	7,4	1.039	7,5	1.079	7,4	1.117	7,4	1.186	7,6
Mayo	1.026	7,8	1.068	7,7	1.146	7,9	1.207	8,0	1.256	8,1
Junio	1.126	8,6	1.137	8,2	1.230	8,5	1.276	8,5	1.314	8,4
Julio	1.267	9,7	1.283	9,3	1.367	9,4	1.444	9,6	1.460	9,4
Agosto	1.310	10,0	1.348	9,8	1.368	9,4	1.428	9,5	1.466	9,4
Septiembre	1.153	8,8	1.244	9,0	1.273	8,8	1.347	8,9	1.344	8,6
Octubre	1.117	8,5	1.184	8,6	1.218	8,4	1.283	8,5	1.317	8,5
Noviembre	1.015	7,7	1.096	7,9	1.136	7,8	1.152	7,6	1.249	8,0
Diciembre	1.102	8,4	1.146	8,3	1.209	8,3	1.249	8,3	1.308	8,4
Total	13.121	100,0	13.818	100,0	14.505	100,0	15.095	100,0	15.576	100,0

● Evolución mensual de la demanda de energía eléctrica en b.c. (GWh)



● Evolución anual de la cobertura de la demanda de energía eléctrica (GWh)

	2003	2004	2005	2006	2007	% 07/06
Hidráulica	1	0	0	0	0	-
Carbón	3.547	3.738	3.518	3.334	3.195	-4,1
Fuel/gas	9.669	10.263	9.098	8.321	8.282	-0,5
Ciclo combinado	0	0	2.076	3.349	4.080	21,8
Generación auxiliar (1) (2)	-	-	-	124	148	19,3
Régimen ordinario	13.217	14.001	14.693	15.127	15.705	3,8
- Consumos en generación	-825	-852	-858	-730	-846	16,0
Régimen especial	729	668	671	697	717	2,9
Hidráulica	2	0	0	0	1	-
Eólica	342	311	314	331	359	8,6
Otras renovables	377	357	357	359	350	-2,4
No renovables	8	0	0	7	6	-16,0
Demanda (b.c.)	13.121	13.818	14.505	15.095	15.576	3,2

(1) Generación auxiliar: en el Sistema Eléctrico Insular Balear se han instalado una serie de grupos de emergencia para suplir el déficit de generación con respecto a la generación planificada durante la punta de verano 2007.
 (2) Generación auxiliar: en el Sistema Eléctrico Insular Canario se han instalado una serie de grupos electrógenos que, en base a la disposición adicional primera de la Orden ITC/914/2006, de 30 de marzo, son instalaciones que de forma transitoria garantizan la cobertura de la demanda en determinadas zonas.

● Balance anual de energía eléctrica

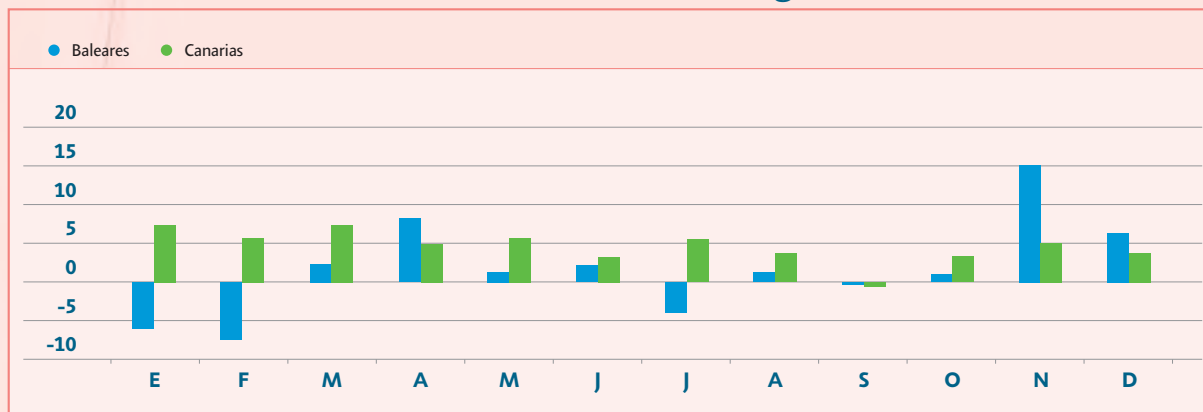
	Islas Baleares		Islas Canarias		Ceuta (3)		Melilla (3)		Total	
	GWh	% 07/06	GWh	% 07/06	GWh	% 07/06	GWh	% 07/06	GWh	% 07/06
Hidráulica	0	-	0	-	0	-	0	-	0	-
Carbón	3.195	-4,1	0	-	0	-	0	-	3.195	-4,1
Fuel/gas	1.399	0,8	6.465	-1,2	216	-	203	-	8.282	-0,5
Ciclo combinado	1.555	22,5	2.525	21,4	0	-	0	-	4.080	21,8
Generación auxiliar (1)(2)	13	-	135	8,8	0	-	0	-	148	19,3
Regimen ordinario	6.162	2,9	9.124	4,3	216	-	203	-	15.705	3,8
- Consumos generación	-310	38,2	-501	3,0	-17	-	-18	-	-846	16,0
Régimen especial	121	-16,6	587	6,8	0	-	9	-	717	2,9
Hidráulica	0	-	1	-	0	-	0	-	1	-
Eólica	6	15,9	354	8,5	0	-	0	-	359	8,6
Otras renovables	109	-19,6	232	5,1	0	-	9	-	350	-2,4
No renovables	6	37,0	0	-	0	-	0	-	6	-16,0
Demanda (b.c.)	5.973	1,0	9.211	4,5	199	-	193	-	15.576	3,2

(1) Generación auxiliar: en el Sistema Eléctrico Insular Balear se han instalado una serie de grupos de energía para suplir el déficit de generación con respecto a la generación planificada durante la punta de verano 2007.

(2) Generación auxiliar: en el Sistema Eléctrico Insular Canario se han instalado una serie de grupos electrógenos que, en base a la disposición adicional primera de la Orden ITC/914/2006, de 30 de marzo, son instalaciones que de forma transitoria garantizan la cobertura de la demanda en determinadas zonas.

(3) Datos homogéneos del 2006 no disponibles.

● Crecimiento mensual de la demanda de energía eléctrica en b.c. (%)



● Máxima demanda de potencia media horaria y de energía diaria

● Invierno (octubre-mayo) ● Verano (junio-septiembre)

Potencia (MW)			Energía (MWh)	
Invierno	Verano		Invierno	Verano
967	26 enero (20-21 h)	Baleares	28 marzo	17.575
1.139	29 agosto (21-22 h)		29 junio	23.570
1.473	21 noviembre (19-20 h)	Canarias	23 octubre	27.945
1.459	1 agosto (12-13 h)		30 julio	30.269
38	20 febrero (20-21 h)	Ceuta	2 febrero	634
37	2 agosto (22-23 h)		31 julio	609
37	3 diciembre (21-22 h)	Melilla	2 octubre	597
37	22 agosto (14-15 h)		9 agosto	746

● Potencia instalada a 31.12.2007

	Islas Baleares		Islas Canarias		Ceuta		Melilla		Total	
	MW	% 07/06	MW	% 07/06	MW	% 07/06	MW	% 07/06	MW	% 07/06
Hidráulica	0	-	1	0,0	0	-	0	-	1	0,0
Carbón	510	0,0	0	-	0	-	0	-	510	0,0
Fuel/gas	685	-15,3	1.972	9,2	57	0,0	60	0,0	2.774	1,6
Ciclo combinado	696	52,0	453	0,0	0	-	0	-	1.149	26,2
Generación auxiliar (1) (2)	0	-	45	0,0	0	-	0	-	45	0,0
Total régimen ordinario	1.891	6,4	2.471	7,2	57	0,0	60	0,0	4.479	6,7
Hidráulica	0	-	0,5	0,0	0	-	0	-	0,5	0,0
Eólica	3	0,0	146	0,5	0	-	0	-	149	0,4
Otras renovables	36	0,8	53	22,2	0	-	3	0,0	91	12,1
No renovables	8	0,0	33	0,0	0	-	0	-	41	0,0
Total régimen especial	46	0,6	233	4,6	0	-	3	0,0	282	3,9
Total	1.937	6,3	2.703	7,0	57	0,0	63	0,0	4.761	6,5

(1) Generación auxiliar: en el Sistema Eléctrico Insular Balear se han instalado una serie de grupos de energencia para suplir el déficit de generación con respecto a la generación planificada durante la punta de verano 2007.

(2) Generación auxiliar: en el Sistema Eléctrico Insular Canario se han instalado una serie de grupos electrógenos que, en base a la disposición adicional primera de la Orden ITC/914/2006, de 30 de marzo, son instalaciones que de forma transitoria garantizan la cobertura de la demanda en determinadas zonas.

● Variaciones en el equipo generador del régimen ordinario

	Altas		Bajas	
	Tipo	MW	Tipo	MW
Islas Baleares				
Cas Tresorer TV3	Ciclo Combinado	77		
Grupo Diesel MAN 3	Motor Diesel	18		
Grupo Diesel MAN 4	Motor Diesel	18		
Mahón AUX (1)	Grupos electrógenos	16	Grupos electrógenos	16
Ibiza AUX (1)	Grupos electrógenos	12	Grupos electrógenos	12
Formentera AUX (1)	Grupos electrógenos	8	Grupos electrógenos	8
Total		149		36
Islas Canarias				
Jinámar vapor 4	Fuel / gas	60		
Tirajana gas 5 (2)	Fuel / gas	78		
Tirajana gas 6 (2)	Fuel / gas	78		
Guía de Isora (3)			Fuel / gas	49
Total		215		49

(1) Grupos de emergencia instalados para suplir el déficit de generación con respecto a la generación planificada durante la punta de verano 2007.

(2) Grupo en pruebas.

(3) Baja efectiva en 2007.

● Nuevas líneas de transporte a 66 kV

Línea	Empresa	Nº circuitos	km
Islas Baleares			
L/ Son Oms - Arenal	Endesa Distribución Eléctrica	1	3,7
L/ Son Oms -San Juan	Endesa Distribución Eléctrica	1	3,7
L/ Cas Tresorer - San Juan 1	Endesa Distribución Eléctrica	1	3,4
L/ Cas Tresorer - San Juan 2	Endesa Distribución Eléctrica	1	3,4
L/ Cas Tresorer - San Juan 3	Endesa Distribución Eléctrica	1	3,4
L/ Cas Tresorer - Son Molinas 1	Endesa Distribución Eléctrica	1	1,2
L/ Cas Tresorer - Son Molinas 2	Endesa Distribución Eléctrica	1	1,2
L/ Coliseo - Rafal 1	Endesa Distribución Eléctrica	1	2,9
L/ Coliseo - Rafal 2	Endesa Distribución Eléctrica	1	2,9
L/ Bunyola -Soller 1	Vall de Soller Energía	1	13,7
L/ Bunyola -Soller 2	Vall de Soller Energía	1	13,7
Total			53,2
Islas Canarias			
E/S Chayofa - E/S Los Olivos (1)	UNELCO	1	-0,6
L/ Granadilla - Chayofa	UNELCO	1	23,0
L/ Granadilla - Los Olivos	UNELCO	1	34,2
L/ Salinas - Corralejo	UNELCO	1	1,2
DC/ Punta Grande - Mácher	UNELCO	2	42,7
Total			100,6

(1) Las nuevas líneas Granadilla-Chayofa y Granadilla-Los Olivos han motivado una modificación del trazado de la línea Chayofa-Los Olivos, teniendo ésto como consecuencia la disminución de la longitud de ésta última.

● Baja de líneas de transporte a 66 kV

Línea	Empresa	Nº circuitos	km
Islas Baleares			
L/ Areal - San Juan 1	Endesa Distribución Eléctrica	1	7,1
L/ Marratxi - Molinas 1	Endesa Distribución Eléctrica	1	7,6
L/ Marratxi - Molinas 2	Endesa Distribución Eléctrica	1	7,6
L/ Coliseo - Rafal	Endesa Distribución Eléctrica	1	3,0
L/ Molinas - Rafal		1	5,7
Total			31,0

● Nueva transformación de la red de transporte en subestaciones en servicio

Subestación	Empresa	Tensión kV	Transformación	
			kV	MVA
Islas Canarias				
Jinámar (Trafo 3)	UNELCO	220	220 / 66	125
Tirajana (Trafo 3)	UNELCO	220	220 / 66	125
Total				250

● Evolución del sistema de transporte y transformación

		2003 (1)	2004	2005	2006	2007
km de circuito a 220 kV	Canarias	164	164	164	164	164
	Baleares	165	165	165	173	173
	Total	329	329	329	337	337
km de circuito ≤ 132 kV	Canarias	893	893	892	892	993
	Baleares	997	1.002	996	983	1.007 (2)
	Total	1.890	1.895	1.888	1.875	2.000
Capacidad de transformación (MVA)	Canarias	3.798	1.048	1.000	1.000	1.250
	Baleares	3.460	1.358	1.518	1.998	1.998
	Total	7.258	2.406	2.518	2.998	3.248

Incluye enlaces submarinos.
Datos provisionales.

(1) Incluye transformación a distribución.

(2) Incluye las puestas en servicio durante el 2007, las bajas y una variación de 2,2 km por modificaciones del trazado de varias líneas.