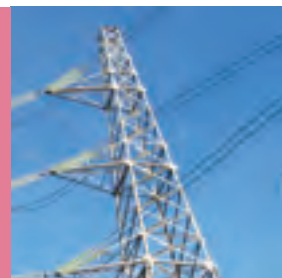




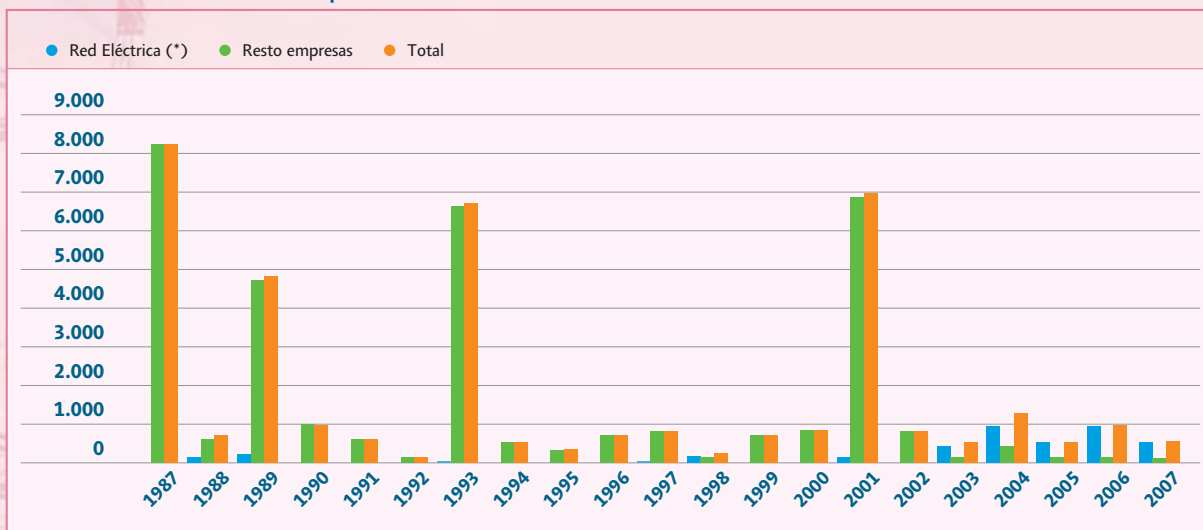
Sistema peninsular

Calidad de servicio



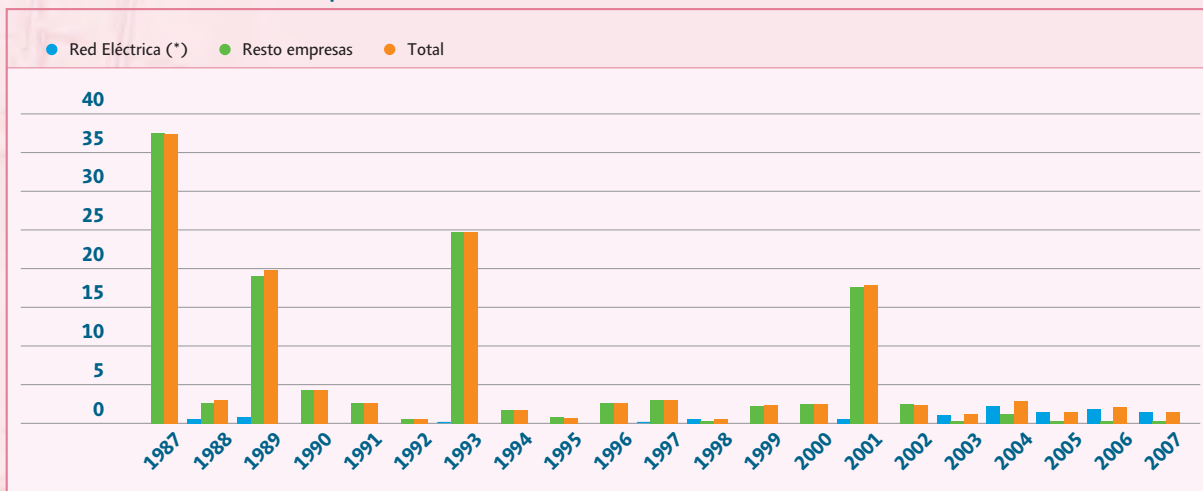
- 74** Energía no suministrada (ENS) por incidencias en la red de transporte
- 74** Tiempo de interrupción medio (TIM) por incidencias en la red de transporte
- 75** Evolución anual de la tasa de indisponibilidad de la red de transporte
- 75** Evolución mensual de la tasa de indisponibilidad de la red de transporte
- 76** Valores de las tensiones límites con una probabilidad del 95% por comunidades autónomas y para la red de 400 kV
- 76** Valores de las tensiones límites con una probabilidad del 95% por comunidades autónomas y para la red de 220 kV

● Energía no suministrada (ENS) por incidencias en la red de transporte (MWh)



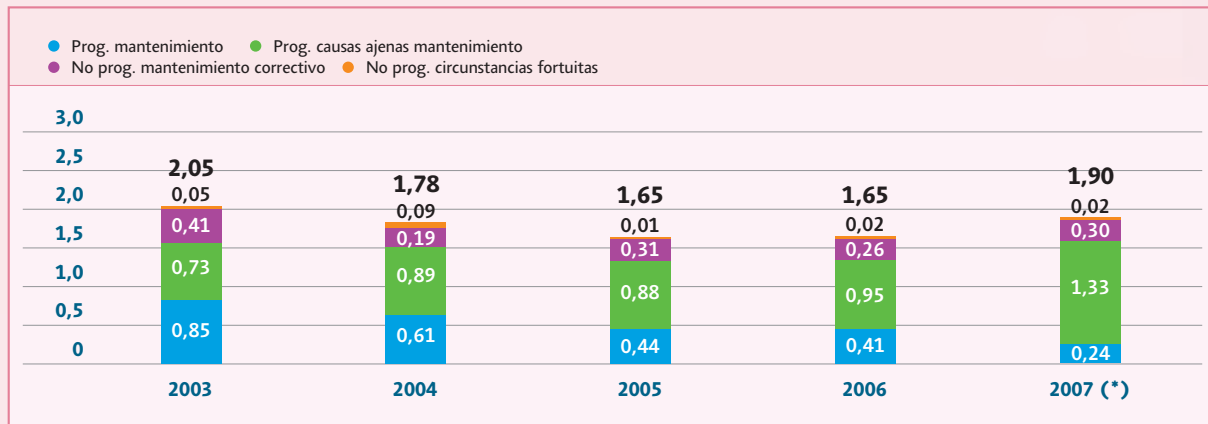
(*) A partir del 2003 los datos de Red Eléctrica incluyen los activos adquiridos a otras empresas.

● Tiempo de interrupción medio (TIM) por incidencias en la red de transporte (minutos)



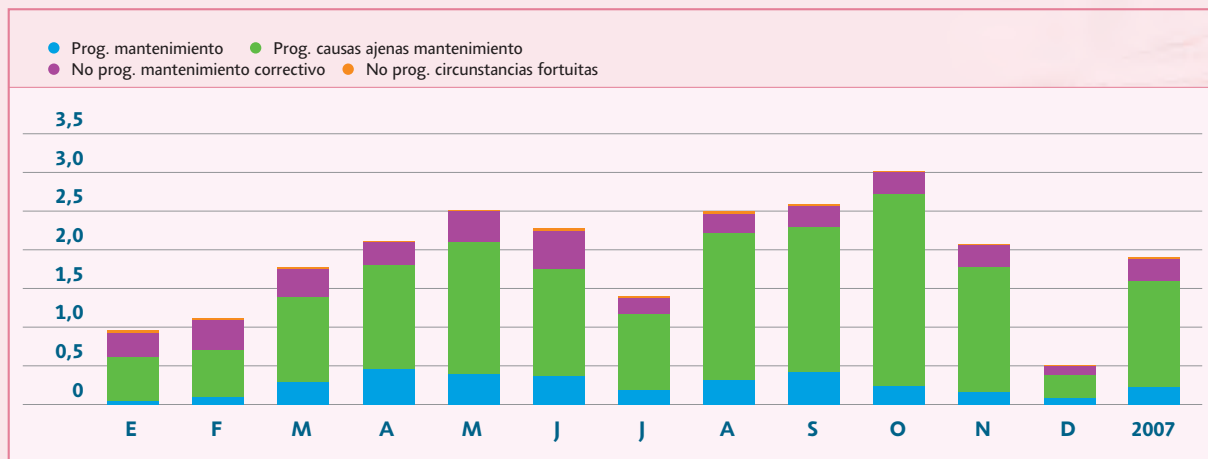
(*) A partir del 2003 los datos de Red Eléctrica incluyen los activos adquiridos a otras empresas.
TIM = ENS/Potencia media del sistema.

● Evolución anual de la tasa de indisponibilidad de la red de transporte (%)



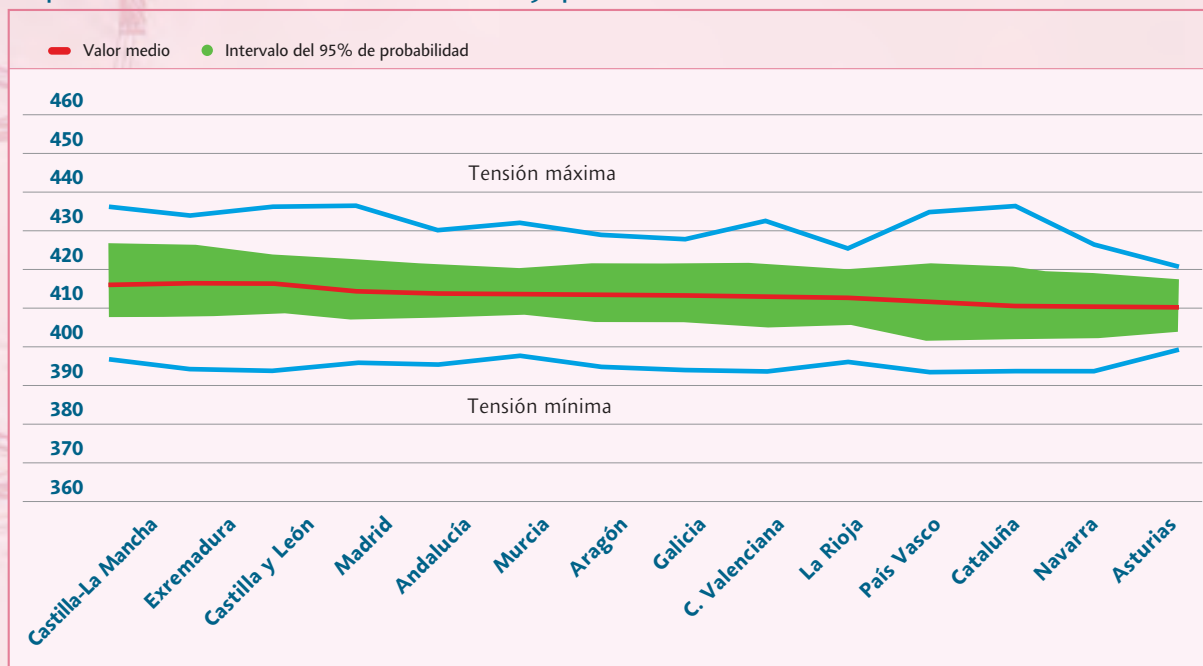
Nota: Clasificación según el RD 1955/2000.
(*) Datos provisionales pendientes de auditoría.

● Evolución mensual de la tasa de indisponibilidad de la red de transporte (%)



Nota: Clasificación según el RD 1955/2000.
Datos provisionales pendientes de auditoría.

- Valores de las tensiones límites con una probabilidad del 95% por comunidades autónomas y para la red de 400 kV (kV)



- Valores de las tensiones límites con una probabilidad del 95% por comunidades autónomas y para la red de 220 kV (kV)

