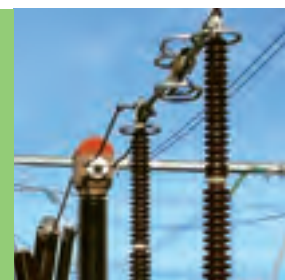


Sistema peninsular

Régimen
ordinario



- 32 Variaciones de potencia en el equipo generador
- 32 Producción hidroeléctrica por cuencas
- 33 Energía producible hidráulica diaria durante 2007 comparada con el producible medio histórico
- 33 Energía producible hidroeléctrica mensual
- 34 Evolución mensual de las reservas hidroeléctricas
- 34 Valores extremos de las reservas
- 34 Producción hidroeléctrica en b.a.
- 35 Energía producible hidroeléctrica
- 35 Potencia instalada y reservas hidroeléctricas a 31 de diciembre por cuencas hidrográficas
- 36 Reservas hidroeléctricas
- 36 Reservas hidroeléctricas en régimen anual
- 36 Reservas hidroeléctricas en régimen hiperanual
- 37 Producción en b.a. de las centrales de carbón
- 38 Utilización y disponibilidad de los grupos de carbón
- 39 Producción en b.a. de las centrales de carbón por tipo de combustible
- 39 Producción en b.a. de las centrales de fuel/gas
- 40 Utilización y disponibilidad de los grupos de fuel/gas
- 41 Producción en b.a. de las centrales de ciclo combinado
- 42 Utilización y disponibilidad de los grupos de ciclo combinado
- 43 Producción en b.a. de los grupos nucleares
- 43 Utilización y disponibilidad de los grupos nucleares
- 44 Utilización y disponibilidad de las centrales térmicas
- 44 Comparación de la demanda diaria en b.c. con la indisponibilidad diaria del equipo térmico

● Variaciones de potencia en el equipo generador

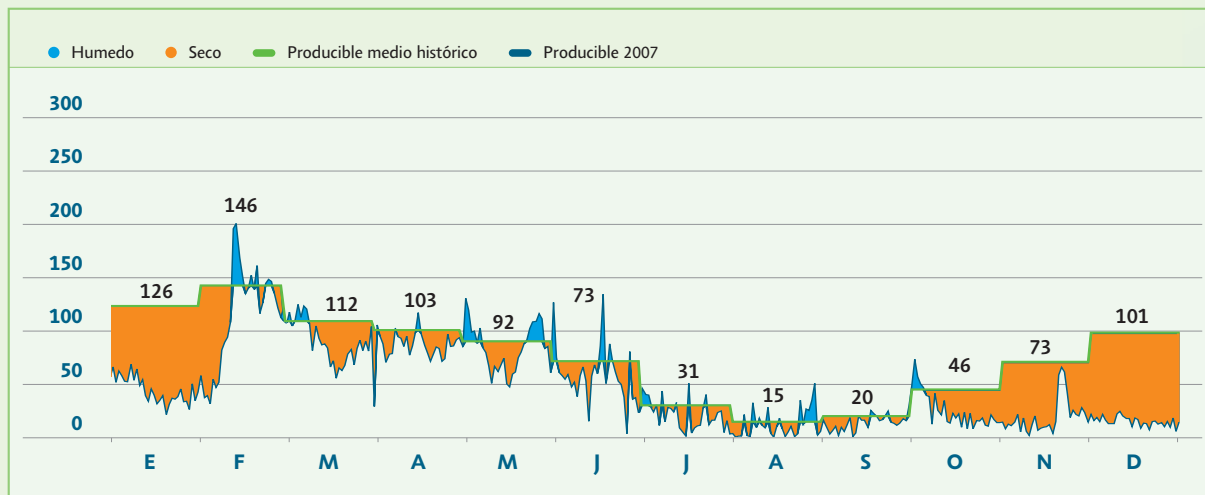
Grupos	Tipo	Fecha	Potencia (MW)
Castejón 3 (1)	Ciclo combinado	septiembre-07	416
Castellón 4 (1)	Ciclo combinado	diciembre-07	800
Castelnou	Ciclo combinado	enero-07	71
Escatrón 3 (1)	Ciclo combinado	octubre-07	800
Escatrón Peaker	Ciclo combinado	octubre-07	196
Plana del Vent 1	Ciclo combinado	julio-07	404
Plana del Vent 2	Ciclo combinado	julio-07	400
Puentes García Rodríguez 5 (1)	Ciclo combinado	agosto-07	784
Sabón 3 (1)	Ciclo combinado	agosto-07	396
Sagunto 1	Ciclo combinado	julio-07	397
Sagunto 2	Ciclo combinado	septiembre-07	389
Sagunto 3	Ciclo combinado	octubre-07	405
Total altas			5.458
Algeciras 1	Fuel-gas	agosto-07	220
Algeciras 2	Fuel-gas	agosto-07	533
Castellón 1	Fuel-gas	diciembre-07	542
Castellón 2	Fuel-gas	diciembre-07	542
Soto de la Ribera 1	Hulla-antracita	diciembre-07	67
Total bajas			1.904
Saldo			3.554

(1) Grupo en pruebas.

● Producción hidroeléctrica por cuencas

Cuenca	Potencia MW	Producción (GWh)			Producibile (GWh)		
		2006	2007	% 07/06	2006	2007	% 07/06
Norte	4.194	9.526	8.672	-9,0	8.212	5.946	-27,6
Duero	3.556	5.979	7.965	33,2	6.705	5.945	-11,3
Tajo-Júcar-Segura	4.175	3.850	3.853	0,1	3.219	2.038	-36,7
Guadiana	233	97	78	-19,3	28	47	71,2
Guadalquivir-Sur	1.016	825	565	-31,5	255	140	-45,1
Ebro-Pirineo	3.483	5.054	5.218	3,2	4.868	4.146	-14,8
Total	16.657	25.330	26.352	4,0	23.286	18.263	-21,6

● Energía producible hidráulica diaria durante 2007 comparada con el producible medio histórico (GWh)



● Energía producible hidroeléctrica mensual

	2006				2007			
	GWh		Índice		GWh		Índice	
	Mensual	Acumul.	Mensual	Acumul.	Mensual	Acumul.	Mensual	Acumul.
Enero	1.212	1.212	0,31	0,31	1.425	1.425	0,37	0,37
Febrero	1.802	3.014	0,44	0,38	3.263	4.688	0,80	0,59
Marzo	3.498	6.512	1,00	0,57	2.903	7.591	0,84	0,66
Abril	1.908	8.420	0,61	0,58	2.637	10.228	0,85	0,70
Mayo	1.645	10.065	0,57	0,57	2.672	12.900	0,94	0,74
Junio	425	10.489	0,19	0,53	1.813	14.713	0,83	0,75
Julio	727	11.217	0,75	0,54	699	15.413	0,73	0,75
Agosto	360	11.577	0,75	0,55	413	15.825	0,87	0,75
Septiembre	539	12.116	0,87	0,56	444	16.270	0,72	0,75
Octubre	2.624	14.740	1,84	0,63	842	17.111	0,59	0,74
Noviembre	4.318	19.058	1,98	0,75	637	17.748	0,29	0,70
Diciembre	4.229	23.286	1,35	0,82	515	18.263	0,17	0,64

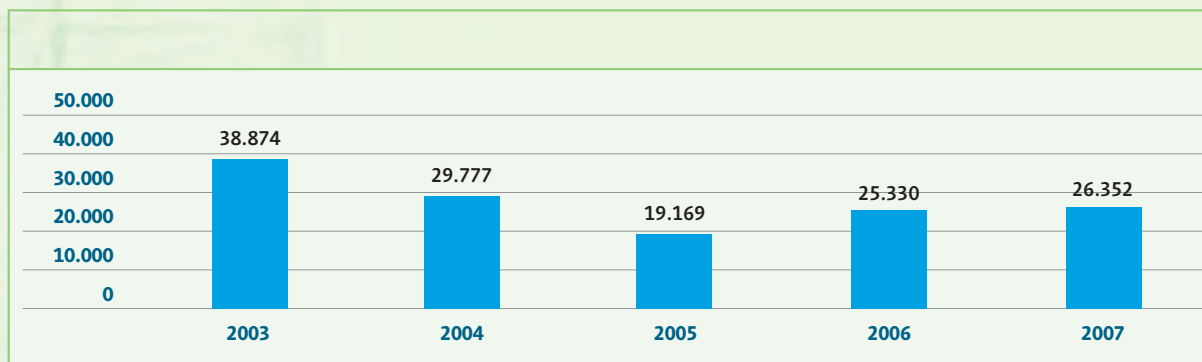
● Evolución mensual de las reservas hidroeléctricas

	2006						2007					
	Anuales		Hiperanuales		Conjunto		Anuales		Hiperanuales		Conjunto	
	GWh	%	GWh	%	GWh	%	GWh	%	GWh	%	GWh	%
Enero	3.705	44	3.223	34	6.928	39	5.205	62	4.409	46	9.614	54
Febrero	3.971	48	3.347	35	7.319	41	6.044	72	4.764	50	10.808	60
Marzo	5.219	62	3.803	40	9.021	50	5.656	67	4.737	50	10.392	58
Abril	5.314	64	4.057	43	9.372	52	6.066	72	4.843	51	10.909	61
Mayo	4.867	58	4.087	43	8.954	50	6.509	78	4.956	52	11.464	64
Junio	4.412	53	3.990	42	8.402	47	6.406	76	4.965	52	11.371	63
Julio	3.716	44	3.836	40	7.552	42	5.115	61	4.540	48	9.655	54
Agosto	3.302	39	3.721	39	7.024	39	4.167	50	4.168	44	8.335	46
Septiembre	2.924	35	3.665	38	6.589	37	3.526	42	3.964	42	7.490	42
Octubre	3.906	47	3.996	42	7.902	44	2.915	35	3.773	40	6.688	37
Noviembre	5.833	70	4.401	46	10.233	57	2.709	32	3.386	35	6.095	34
Diciembre	5.357	64	4.494	47	9.851	55	2.606	31	3.028	32	5.633	31

● Valores extremos de las reservas

		2007			Valores históricos	
		GWh	Fecha	%	Fecha	%
Máximos	Anuales	6.567	3 junio	78,3	mayo de 1969	92,0
	Hiperanuales	5.021	24 junio	52,6	abril de 1979	91,1
	Conjunto	11.576	21 junio	64,6	abril de 1979	86,6
Mínimos	Anuales	2.606	31 diciembre	31,1	enero de 1976	24,9
	Hiperanuales	3.028	31 diciembre	31,7	noviembre de 1983	17,6
	Conjunto	5.633	31 diciembre	31,4	octubre de 1995	23,6

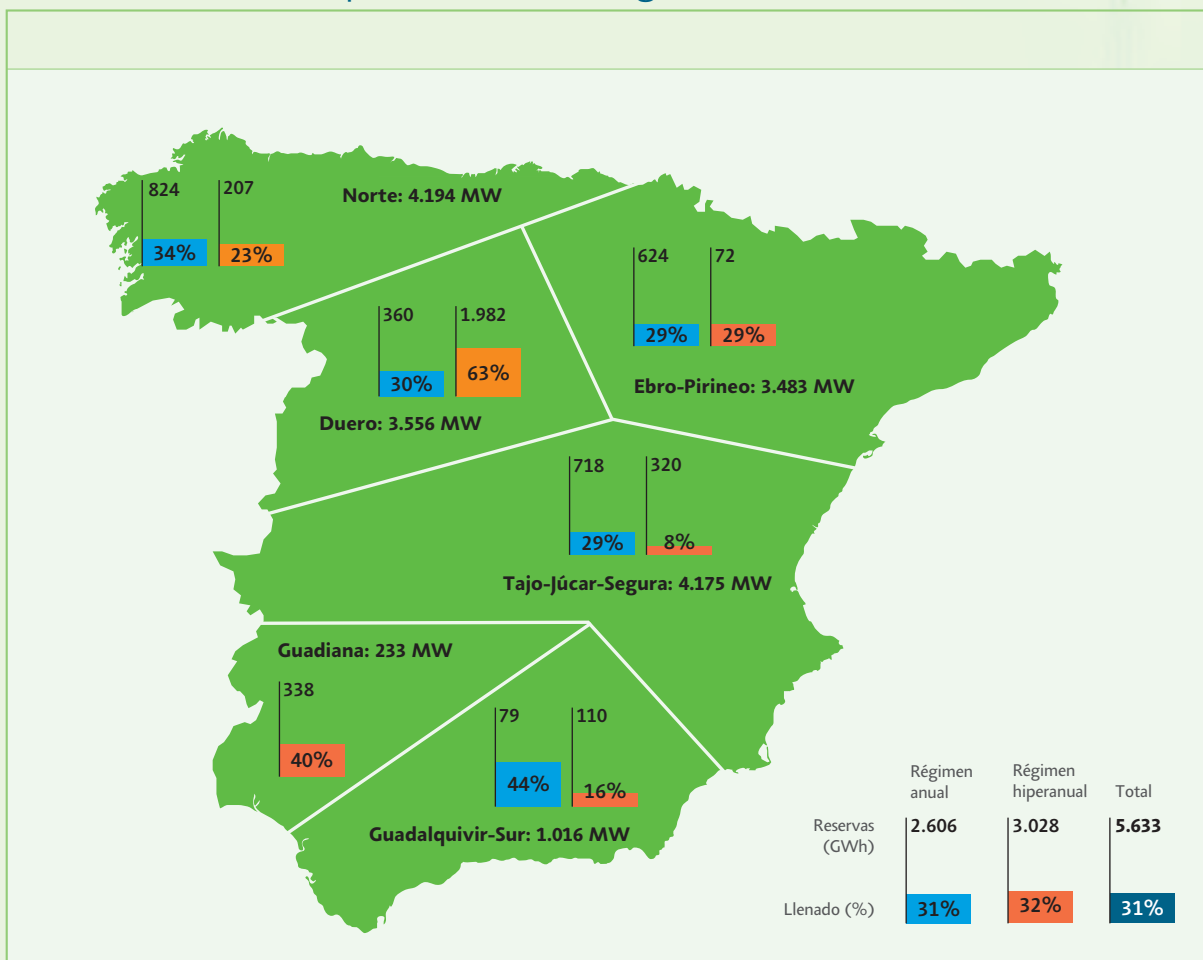
● Producción hidroeléctrica en b.a. (GWh)



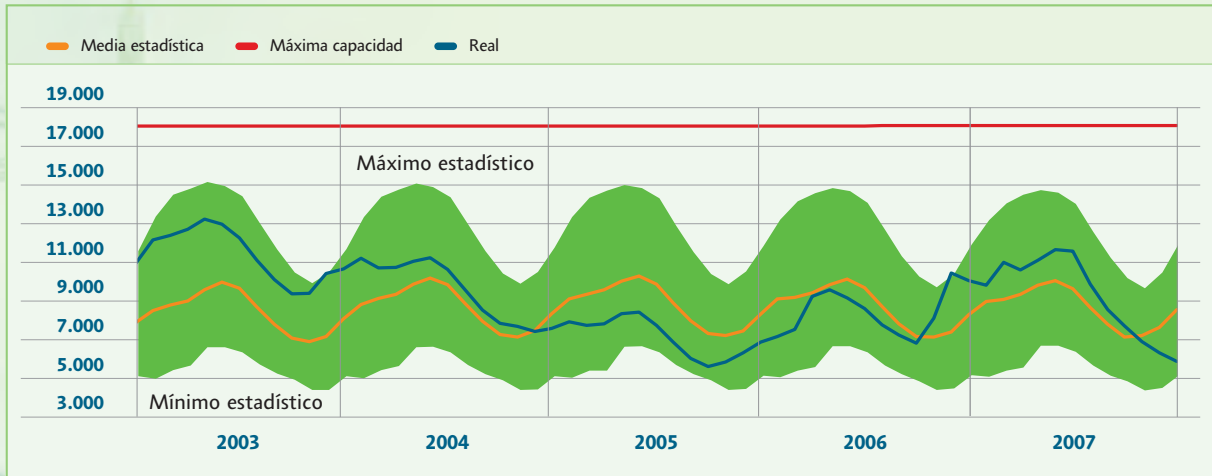
● Energía producible hidroeléctrica

Año	GWh	Índice	Probabilidad de ser superado
2003	33.213	1,15	30%
2004	22.693	0,79	80%
2005	12.900	0,45	100%
2006	23.286	0,82	74%
2007	18.263	0,64	93%

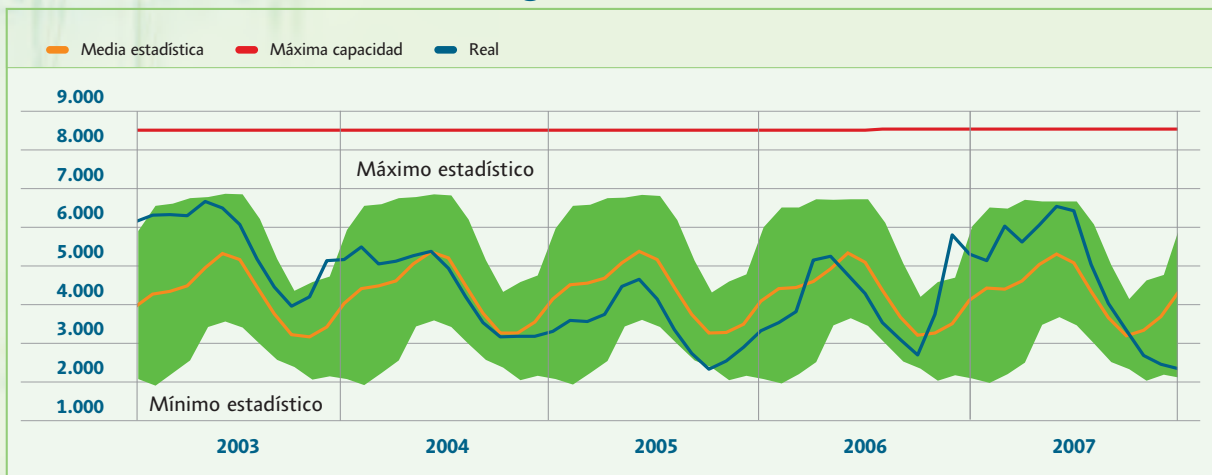
● Potencia instalada y reservas hidroeléctricas a 31 de diciembre por cuencas hidrográficas



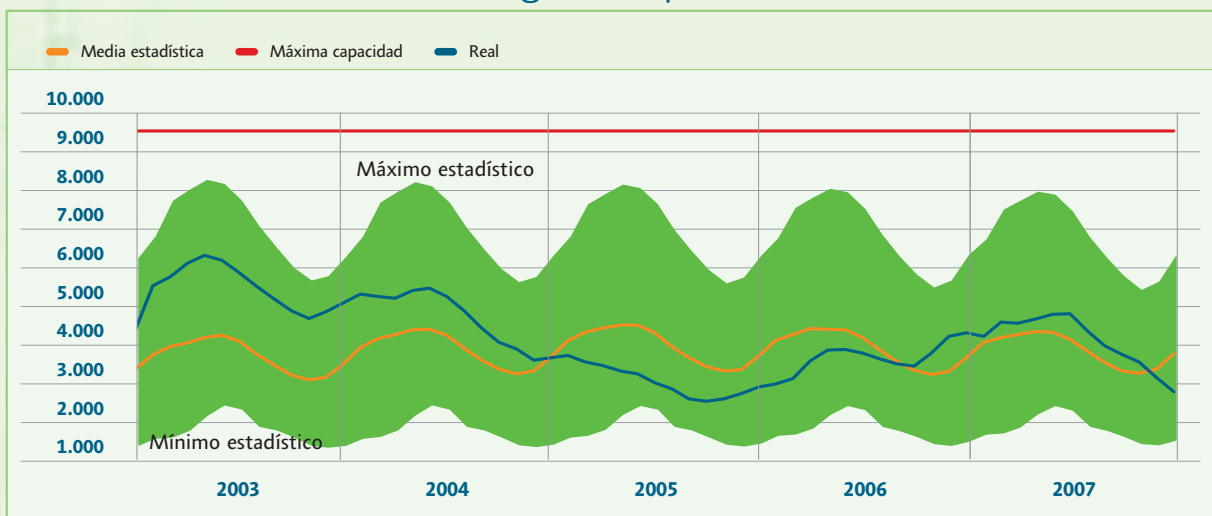
● Reservas hidroeléctricas (GWh)



● Reservas hidroeléctricas en régimen anual (GWh)



● Reservas hidroeléctricas en régimen hiperanual (GWh)



● Producción en b.a. de las centrales de carbón

Centrales	Potencia MW	2006		2007		% 07/06
		GWh	%	GWh	%	
Aboño	916	6.342	9,6	7.086	9,9	11,7
Anllares	365	2.266	3,4	2.353	3,3	3,8
Compostilla II	1.171	6.563	9,9	6.387	8,9	-2,7
Guardo	516	2.369	3,6	2.883	4,0	21,7
La Robla	655	3.896	5,9	3.739	5,2	-4,0
Lada	513	1.806	2,7	2.761	3,8	52,9
Narcea	595	2.808	4,3	3.593	5,0	28,0
Puentenuevo 3	324	1.589	2,4	2.115	2,9	33,0
Puertollano	221	664	1,0	1.162	1,6	75,0
Soto de la Ribera	604	4.108	6,2	3.672	5,1	-10,6
Total hulla+antracita	5.880	32.412	49,1	35.751	49,8	10,3
Litoral de Almería	1.159	7.180	10,9	8.485	11,8	18,2
Los Barrios	568	3.691	5,6	4.228	5,9	14,6
Pasajes	217	1.256	1,9	1.419	2,0	13,0
Total carbón importado	1.944	12.127	18,4	14.132	19,7	16,5
Cercs	160	1.103	1,7	778	1,1	-29,5
Escatrón	80	3	0,0	0	0,0	-100,0
Escucha	160	994	1,5	413	0,6	-58,5
Teruel	1.102	6.540	9,9	7.122	9,9	8,9
Total lignito negro	1.502	8.641	13,1	8.313	11,6	-3,8
Meirama	563	3.292	5,0	4.002	5,6	21,6
Puentes García Rodríguez	1.468	9.534	14,4	9.635	13,4	1,1
Total lignito pardo	2.031	12.826	19,4	13.637	19,0	6,3
Total	11.357	66.006	100,0	71.833	100,0	8,8

● Utilización y disponibilidad de los grupos de carbón

Grupos	Potencia MW	Producción GWh	Horas func.	Coeficientes utilización (%)		Indisponibilidad (%)		Disponibilidad %
				s/Disponible (1)	En horas de acoplamiento (2)	Revisión periódica	Averías	
Aboño 1	360	2.724	8.552	87,0	88,5	0,0	1,0	99,0
Aboño 2	556	4.361	8.441	92,1	92,9	0,0	3,0	97,0
Anllares	365	2.353	7.078	86,3	91,1	0,0	15,0	85,0
Compostilla 2	141	767	7.121	64,1	76,4	0,0	3,4	96,6
Compostilla 3	330	1.953	7.328	71,9	80,8	0,0	6,2	93,8
Compostilla 4	350	1.804	5.811	76,5	88,7	21,3	2,0	76,7
Compostilla 5	350	1.862	5.945	75,6	89,5	15,8	4,1	80,1
Guardo 1	155	816	7.115	60,6	74,0	0,0	1,1	98,9
Guardo 2	361	2.067	7.160	69,5	80,0	0,0	6,2	93,8
Lada 3	155	587	6.133	48,4	61,8	0,0	10,8	89,2
Lada 4	358	2.173	7.866	72,8	77,2	0,0	5,1	94,9
Narcea 1	65	15	429	2,6	53,9	0,0	0,0	100,0
Narcea 2	166	905	7.090	63,4	76,9	0,0	2,1	97,9
Narcea 3	364	2.674	8.187	87,4	89,7	0,0	4,3	95,7
Puertollano	221	1.162	6.729	67,8	78,2	0,0	11,7	88,3
Puentenuevo 3	324	2.115	7.064	83,0	92,4	0,0	10,4	89,5
La Robla 1	284	2.018	8.136	84,5	87,3	0,0	4,3	95,7
La Robla 2	371	1.721	5.456	73,9	85,0	0,0	28,5	71,5
Soto de la Ribera 1 (*)	-	0	0	0,0	-	0,0	73,1	26,9
Soto de la Ribera 2	254	1.695	8.148	77,4	81,9	0,0	1,8	98,2
Soto de la Ribera 3	350	1.977	6.956	80,4	81,2	18,3	1,7	80,0
Total hulla+antracita	5.880	35.751	7.168	77,4	84,8	3,3	7,3	89,4
Los Barrios	568	4.228	8.378	88,3	88,8	0,0	4,0	96,0
Litoral de Almería 1	577	4.367	8.364	89,6	90,5	2,5	1,4	96,2
Litoral de Almería 2	582	4.118	8.260	83,4	85,7	0,0	3,5	96,5
Pasajes	217	1.419	8.414	75,2	77,7	0,0	1,0	99,0
Total carbón importado	1.944	14.132	8.343	85,7	87,1	0,7	2,7	96,6
Cercs	160	778	6.040	66,1	80,5	11,5	4,9	83,7
Escucha	160	413	3.166	62,9	81,5	43,2	10,1	46,7
Escatrón	80	0	0	0,0	-	0,0	100,0	0,0
Teruel 1	368	2.536	8.193	80,4	84,1	0,0	2,5	97,5
Teruel 2	368	2.322	7.487	75,0	84,3	0,0	4,2	95,8
Teruel 3	366	2.265	7.142	74,5	86,6	0,0	5,5	94,5
Total lignito negro	1.502	8.313	6.563	74,0	84,3	5,6	9,3	85,1
Meirama	563	4.002	7.794	85,0	91,2	0,0	4,8	95,2
Puentes 1	369	2.732	7.860	89,5	94,2	0,0	5,8	94,2
Puentes 2	366	1.802	5.372	85,3	91,6	0,0	34,3	65,7
Puentes 3	366	2.685	8.558	83,9	85,7	0,0	0,4	99,6
Puentes 4	367	2.417	7.811	75,7	84,3	0,0	0,9	99,1
Total lignito pardo	2.031	13.637	7.510	83,8	89,4	0,0	8,8	91,2
Total	11.357	71.833	7.350	79,7	86,1	2,6	7,0	90,4

(*) Baja en diciembre 2007.

(1) Es el cociente entre la producción real y la producción disponible o máxima producción que podría alcanzar la central funcionando a la potencia nominal durante las horas en la que está disponible.

(2) Es el cociente entre la producción real y la producción total que hubiese podido alcanzar la central funcionando a potencia nominal en el conjunto de horas en las que ha estado acoplada (produciendo).

● Producción en b.a. de las centrales de carbón por tipo de combustible

	2006		2007		% 07/06
	GWh	%	GWh	%	
Carbón nacional	26.514	40,2	27.790	38,7	4,8
Hulla + antracita	18.018	27,3	19.418	27,0	7,8
Lignito negro	3.995	6,1	3.994	5,6	0,0
Lignito pardo	4.501	6,8	4.378	6,1	-2,7
Carbón importado	36.774	55,7	42.311	58,9	15,1
Total carbón	63.288	95,9	70.101	97,6	10,8
Combustibles de apoyo	2.718	4,1	1.731	2,4	-36,3
Fuel	1.559	2,4	393	0,5	-74,8
Gas natural	104	0,2	93	0,1	-10,6
Gas siderúrgico	1.056	1,6	1.246	1,7	18,0
Total	66.006	100,0	71.833	100,0	8,8

● Producción en b.a. de las centrales de fuel/gas

Centrales	Potencia MW	2006		2007		% 07/06
		GWh	%	GWh	%	
Aceca	628	917	15,5	223	9,3	-75,7
Algeciras (*)	-	277	4,7	9	0,4	-96,9
Castellón (**)	-	762	12,9	92	3,8	-87,9
C.Colón	308	35	0,6	0	0,0	-
Escombreras	578	204	3,5	30	1,3	-85,3
Foix	520	938	15,9	250	10,4	-73,4
GICC-PL ELCOGAS	320	1.456	24,7	1.387	57,9	-4,7
Sabón	470	382	6,5	161	6,7	-57,9
S. Adrián	1.050	279	4,7	161	6,7	-42,2
Santurce	936	655	11,1	85	3,5	-87,1
Total	4.810	5.905	100,0	2.397	100,0	-59,4

(*) Baja en agosto 2007.
(**) Baja en diciembre 2007.

● Utilización y disponibilidad de los grupos de fuel/gas

Grupos	Potencia MW	Producción GWh	Horas func.	Coeficientes utilización (%)		Indisponibilidad (%)		Disponibilidad %
				s/Disponible (1)	En horas de acoplamiento (2)	Revisión periódica	Averías	
Aceca 1	314	140	1.750	5,3	25,5	3,4	0,4	96,2
Aceca 2	314	82	1.107	3,1	23,7	1,8	0,7	97,5
Algeciras 1 (*)	-	9	131	0,5	30,0	0,0	14,9	85,1
Algeciras 2 (*)	-	0	0	0,0	-	0,0	6,5	93,5
Castellón 1 (**)	-	0	0	-	-	0,0	100,0	0,0
Castellón 2 (**)	-	92	497	2,4	34,2	15,7	3,4	80,9
C.Colón 2	148	0	0	0,0	-	0,0	13,6	86,4
C.Colón 3	160	0	0	-	-	0,0	100,0	0,0
Escombreras 4	289	15	120	0,6	43,7	5,6	0,0	94,4
Escombreras 5	289	15	101	0,6	51,0	5,5	3,9	90,5
Foix	520	250	1.471	6,0	32,7	0,0	8,1	91,9
GICC-PL ELCOGAS	320	1.387	5.748	63,0	75,4	0,0	21,7	78,3
Sabón 1	120	39	633	3,7	51,7	0,0	0,3	99,7
Sabón 2	350	121	1.112	5,9	31,2	0,0	33,6	66,4
S. Adrián 1	350	81	606	2,7	38,1	0,0	2,4	97,6
S. Adrián 2	350	0	0	-	-	0,0	100,0	0,0
S. Adrián 3	350	81	591	2,8	38,9	0,0	6,6	93,4
Santurce 1	377	29	184	1,0	41,9	8,9	0,5	90,6
Santurce 2	542	56	311	1,3	33,0	7,3	0,1	92,6
Santurce 3	17	0	0	0,0	-	0,0	99,7	0,3
Total	4.810	2.397	974	7,7	51,1	3,3	22,7	74,0

(*) Baja en agosto 2007.

(**) Baja en diciembre 2007.

- (1) Es el cociente entre la producción real y la producción disponible o máxima producción que podría alcanzar la central funcionando a la potencia nominal durante las horas en la que está disponible.
 (2) Es el cociente entre la producción real y la producción total que hubiese podido alcanzar la central funcionando a potencia nominal en el conjunto de horas en las que ha estado acoplada (produciendo).

● Producción en b.a. de las centrales ciclo combinado

Centrales	Potencia MW	2006		2007		% 07/06
		GWh	%	GWh	%	
Aceca 3	400	1.231	1,9	1.835	2,7	49,0
Aceca 4	374	1.558	2,5	2.595	3,8	66,6
Amorebieta	749	3.150	5,0	2.336	3,4	-25,8
Arcos 1	396	1.235	1,9	586	0,9	-52,5
Arcos 2	379	1.348	2,1	661	1,0	-51,0
Arcos 3	844	2.774	4,4	2.341	3,4	-15,6
Arrúbal 1	393	2.284	3,6	1.825	2,7	-20,1
Arrúbal 2	397	2.367	3,7	2.221	3,3	-6,2
Bahía de Bizkaia	800	4.413	6,9	4.195	6,2	-5,0
Besós 3	412	2.403	3,8	2.157	3,2	-10,2
Besós 4	400	2.567	4,0	2.498	3,7	-2,7
Campo Gibraltar 1	393	1.891	3,0	1.700	2,5	-10,1
Campo Gibraltar 2	388	1.904	3,0	2.272	3,3	19,3
Cartagena 1	425	2.776	4,4	2.181	3,2	-21,4
Cartagena 2	425	2.464	3,9	1.781	2,6	-27,7
Cartagena 3	419	2.510	4,0	1.721	2,5	-31,4
Castejón 1	393	1.724	2,7	1.822	2,7	5,6
Castejón 2	378	1.329	2,1	1.109	1,6	-16,6
Castejón 3 (1)	416	-	-	171	0,3	-
Castellón 3	800	3.239	5,1	2.371	3,5	-26,8
Castellón 4 (1)	800	-	-	12	0,0	-
Castelnou	802	1.790	2,8	2.294	3,4	28,2
Colón 4	398	640	1,0	2.085	3,1	225,9
El Fangal 1	390	186	0,3	905	1,3	385,9
El Fangal 2	394	153	0,2	773	1,1	406,2
El Fangal 3	394	108	0,2	594	0,9	452,3
Escatrón 3 (1)	800	-	-	13	0,0	-
Escatrón Peaker	196	-	-	186	0,3	-
Escombreras 6	814	718	1,1	1.925	2,8	168,0
Palos 1	401	2.383	3,8	2.355	3,5	-1,2
Palos 2	396	2.276	3,6	2.248	3,3	-1,3
Palos 3	398	2.520	4,0	2.267	3,3	-10,0
Plana del Vent 1	404	-	-	1.412	2,1	-
Plana del Vent 2	400	-	-	1.306	1,9	-
Puentes García Rodríguez 5 (1)	784	-	-	275	0,4	-
Sabón 3 (1)	396	-	-	26	0,0	-
Sagunto 1	397	-	-	1.391	2,0	-
Sagunto 2	389	-	-	802	1,2	-
Sagunto 3	405	-	-	580	0,9	-
San Roque 1	397	2.356	3,7	1.575	2,3	-33,1
San Roque 2	400	2.164	3,4	1.861	2,7	-14,0
Santurce 4	400	1.247	2,0	1.024	1,5	-17,9
Tarragona Endesa	400	1.910	3,0	2.171	3,2	13,6
Tarragona Power	424	1.887	3,0	1.685	2,5	-10,7
Total	20.958	63.506	100,0	68.139	100,0	7,3

(1) Grupo en pruebas.

● Utilización y disponibilidad de los grupos de ciclo combinado

Grupos	Potencia MW	Producción GWh	Horas func.	Coeficientes utilización (%)		Indisponibilidad (%)		Disponibilidad %
				s/Disponible (1)	En horas de acoplamiento (2)	Revisión periódica	Averías	
Aceca 3	400	1.835	6.664	53,7	68,8	0,0	2,7	97,3
Aceca 4	374	2.595	8.051	82,9	86,2	3,3	1,4	95,3
Amorebieta	749	2.336	3.969	37,3	78,6	0,0	4,7	95,3
Arcos 1	396	586	2.171	17,1	68,3	0,0	1,4	98,6
Arcos 2	379	661	2.389	19,8	72,9	0,0	0,0	100,0
Arcos 3	844	2.341	5.809	32,0	47,8	0,0	1,2	98,8
Arrúbal 1	393	1.825	5.907	59,2	78,6	7,7	3,1	89,2
Arrúbal 2	397	2.221	7.023	64,8	79,7	1,6	0,1	98,3
Bahía Bizkaia	800	4.195	7.334	65,6	71,5	2,7	6,3	91,0
Besós 3	412	2.157	8.063	61,6	64,9	2,2	1,0	96,8
Besós 4	400	2.498	7.751	72,8	80,6	0,0	2,4	97,6
Campo de Gibraltar 1	393	1.700	5.443	56,9	79,5	12,0	1,4	86,6
Campo de Gibraltar 2	388	2.272	7.339	73,8	79,8	0,0	9,6	90,4
Cartagena 1	425	2.181	6.754	59,7	76,1	1,0	1,0	98,0
Cartagena 2	425	1.781	5.503	49,5	76,2	0,0	3,6	96,4
Cartagena 3	419	1.721	5.333	48,7	77,0	0,0	4,0	96,0
Castejón 1	393	1.822	6.998	71,1	66,3	15,2	10,6	74,2
Castejón 2	378	1.109	3.888	33,9	75,5	0,0	1,4	98,6
Castejón 3 (3)	416	171	786	4,7	52,4	0,0	0,0	100,0
Castellón 3	800	2.371	6.903	36,9	42,9	0,0	8,7	91,3
Castellón 4 (3)	800	12	214	0,2	7,2	0,0	0,0	100,0
Castelnou	802	2.294	4.320	52,9	66,2	1,9	36,5	61,6
Colón 4	398	2.085	7.090	61,0	73,9	0,0	2,1	97,9
El Fangal 1	390	905	2.815	26,4	82,5	0,0	0,0	100,0
El Fangal 2	394	773	2.298	22,3	85,4	0,0	0,0	100,0
El Fangal 3	394	594	1.935	18,6	77,8	0,0	7,7	92,3
Escatrón 3 (3)	800	13	305	0,2	5,4	0,0	0,7	99,3
Escatrón Peaker	196	186	1.366	11,7	69,5	0,0	7,7	92,3
Escombreras 6	814	1.925	5.960	30,2	39,7	0,0	10,9	89,1
Palos 1	401	2.355	7.543	73,1	77,8	8,4	0,2	91,4
Palos 2	396	2.248	7.128	65,9	79,7	1,9	0,0	98,1
Palos 3	398	2.267	7.042	65,8	80,9	1,3	0,1	98,6
Plana del Vent 1	404	1.412	4.143	40,7	84,4	0,0	2,3	97,7
Plana del Vent 2	400	1.306	3.774	38,2	86,4	0,0	2,8	97,2
Puentes García Rodríguez 5 (3)	784	275	1.183	4,0	29,7	0,0	0,0	100,0
Sabón 3 (3)	396	26	222	0,7	29,5	0,0	0,0	100,0
Sagunto 1	397	1.391	4.270	42,4	82,1	0,0	5,8	94,2
Sagunto 2	389	802	2.633	25,9	78,3	0,0	9,3	90,7
Sagunto 3	405	580	1.766	20,1	81,1	0,0	19,0	81,0
San Roque 1	397	1.575	4.826	69,7	82,2	0,0	35,2	64,8
San Roque 2	400	1.861	6.941	61,0	67,0	0,0	13,2	86,8
Santurce 4	400	1.024	3.629	30,6	70,5	0,0	4,8	95,2
Tarragona Endesa	400	2.171	7.070	64,5	76,8	0,0	4,3	95,7
Tarragona Power	424	1.685	5.385	46,4	73,8	0,0	2,5	97,5
Total	20.958	68.139	4.644	40,1	70,0	1,4	6,2	92,4

(1) Es el cociente entre la producción real y la producción disponible o máxima producción que podría alcanzar la central funcionando a la potencia nominal durante las horas en la que está disponible.

(2) Es el cociente entre la producción real y la producción total que hubiese podido alcanzar la central funcionando a potencia nominal en el conjunto de horas en las que ha estado acoplada (produciendo).

(3) Grupo en pruebas.

● Producción en b.a. de los grupos nucleares

Centrales	Potencia MW	2006		2007		% 07/06
		GWh	%	GWh	%	
Almaraz I	974	7.446	12,4	8.523	15,5	14,5
Almaraz II	983	7.493	12,5	7.430	13,5	-0,8
Ascó I	1.028	7.772	12,9	7.917	14,4	1,9
Ascó II	1.027	8.379	13,9	7.467	13,6	-10,9
Cofrentes	1.085	9.219	15,3	6.241	11,3	-32,3
José Cabrera (*)	-	417	0,7	-	-	-
Garaña	466	3.837	6,4	3.478	6,3	-9,4
Trillo I	1.066	8.243	13,7	8.515	15,5	3,3
Vandellós II	1.087	7.319	12,2	5.532	10,0	-24,4
Total	7.716	60.126	100,0	55.102	100,0	-8,4

(*) Baja en abril del 2006.

● Utilización y disponibilidad de los grupos nucleares

Grupos	Potencia MW	Producción GWh	Horas func. (1)	Coeficientes utilización (%)		Indisponibilidad (%)		Disponibilidad %
				s/Disponible (1)	En horas de acoplamiento (2)	Revisión periódica	Averías	
Almaraz I	974	8.523	8.760	99,6	99,9	0,0	0,0	100,0
Almaraz II	983	7.430	7.668	97,1	98,6	11,4	0,0	88,6
Ascó I	1.028	7.917	7.877	96,5	97,8	8,8	0,4	90,8
Ascó II	1.027	7.467	7.536	93,6	96,5	8,2	3,3	88,5
Cofrentes	1.085	6.241	5.905	96,2	97,3	25,2	6,8	68,0
Garaña	466	3.478	7.893	98,1	94,6	9,0	4,4	86,6
Trillo I	1.066	8.515	8.046	98,9	99,3	7,4	0,6	92,0
Vandellós II	1.087	5.532	5.350	94,9	95,1	34,8	4,1	61,1
Total	7.716	55.102	7.307	96,9	97,7	13,7	2,4	83,9

(1) Es el cociente entre la producción real y la producción disponible o máxima producción que podría alcanzar la central funcionando a la potencia nominal durante las horas en la que está disponible.

(2) Es el cociente entre la producción real y la producción total que hubiese podido alcanzar la central funcionando a potencia nominal en el conjunto de horas en las que ha estado acoplada (produciendo).

● Utilización y disponibilidad de las centrales térmicas (%)

	Utilización (%)		Disponibilidad (%)	
	2006	2007	2006	2007
Nuclear	97,7	96,9	90,8	83,9
Carbón	71,8	79,7	91,6	90,4
Hulla+antracita	68,0	77,4	91,3	89,4
Lignito pardo	78,4	83,8	91,7	91,2
Lignito negro	70,2	74,0	93,2	85,1
Carbón importado	78,0	85,7	91,1	96,6
Fuel/gas (*)	13,4	7,7	75,7	74,0
Ciclo combinado	49,8	40,1	93,7	92,4
Total térmicas	59,0	56,4	89,6	87,7

(*) Incluye GICC. (Elcogás).

● Comparación de la demanda diaria en b.c. con la indisponibilidad diaria del equipo térmico (GWh)

