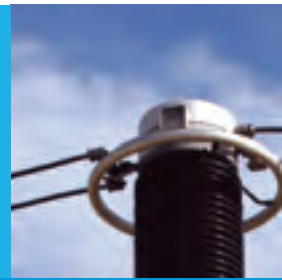




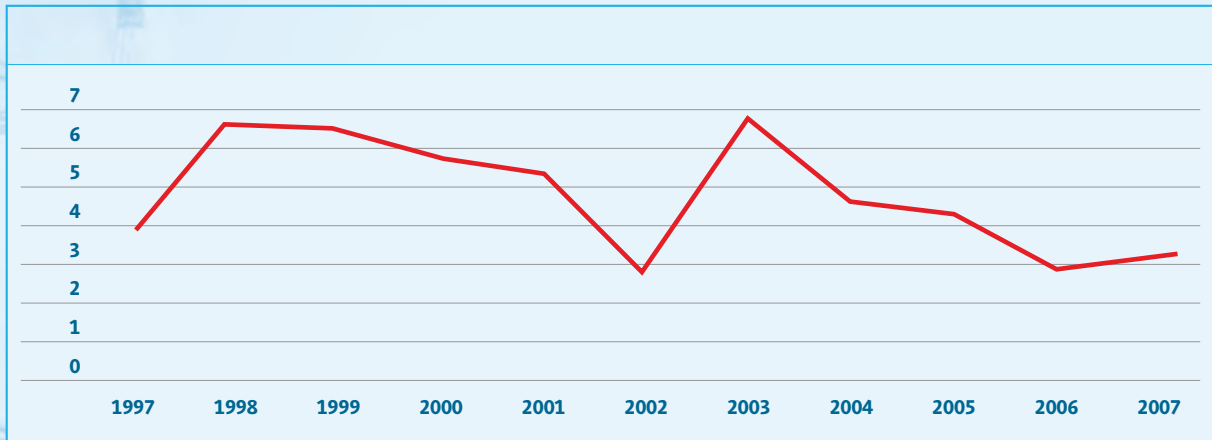
Sistema peninsular

Demanda
de energía
eléctrica

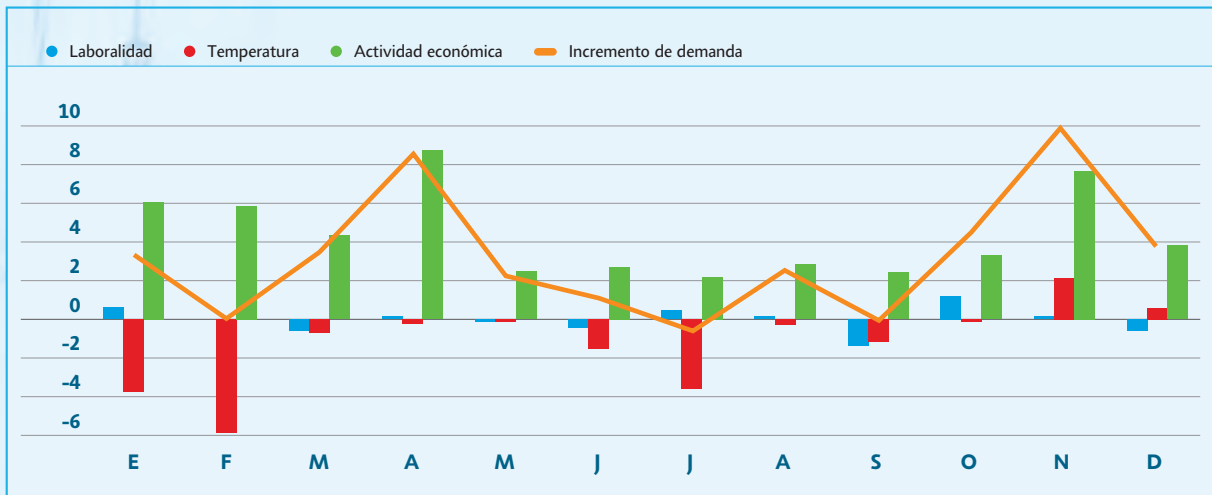


- 20 Evolución del crecimiento anual de la demanda de energía eléctrica en b.c.
- 20 Componentes del crecimiento de la demanda mensual
- 21 Distribución mensual de la demanda de energía eléctrica en b.c.
- 21 Evolución mensual de la demanda de energía eléctrica en b.c.
- 22 Curvas de carga de los días de máxima demanda de potencia media horaria
- 22 Máxima demanda de potencia media horaria y de energía diaria

● Evolución del crecimiento anual de la demanda de energía eléctrica en b.c. (%)



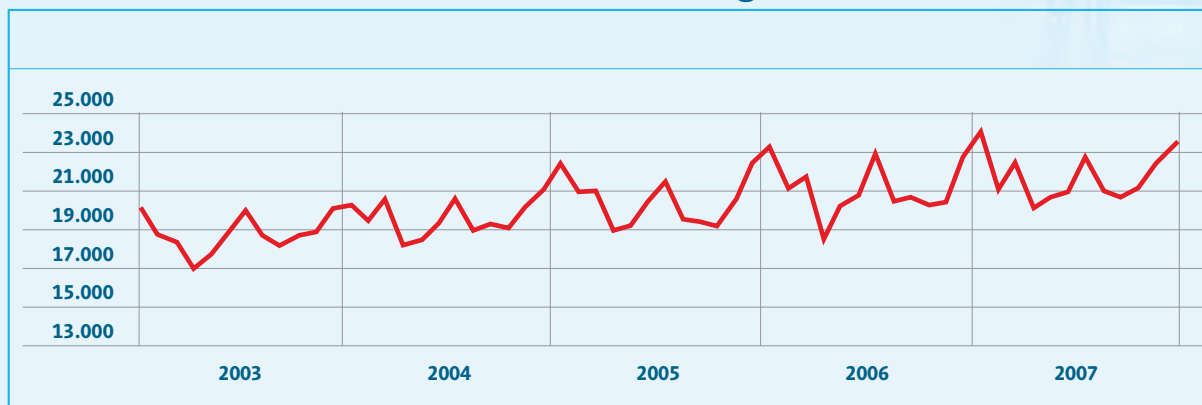
● Componentes del crecimiento de la demanda mensual (%)



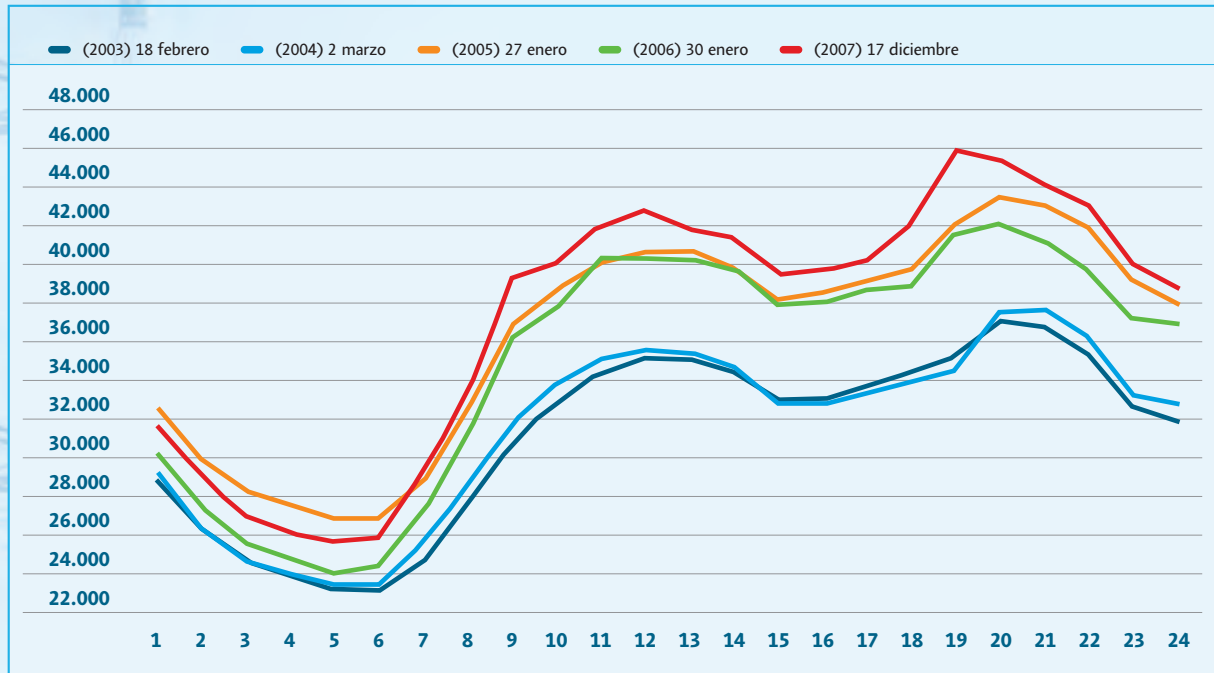
● Distribución mensual de la demanda de energía eléctrica en b.c.

	2003		2004		2005		2006		2007	
	GWh	%	GWh	%	GWh	%	GWh	%	GWh	%
Enero	20.206	8,9	20.334	8,6	22.435	9,1	23.302	9,2	24.078	9,2
Febrero	18.769	8,3	19.482	8,3	20.982	8,5	21.098	8,3	21.095	8,1
Marzo	18.425	8,2	20.594	8,7	21.029	8,5	21.787	8,6	22.483	8,6
Abril	17.004	7,5	18.262	7,7	19.050	7,7	18.528	7,3	20.148	7,7
Mayo	17.751	7,9	18.519	7,8	19.203	7,8	20.253	8,0	20.744	7,9
Junio	18.913	8,4	19.384	8,2	20.501	8,3	20.770	8,2	20.966	8,0
Julio	20.073	8,9	20.653	8,8	21.539	8,7	22.945	9,1	22.775	8,7
Agosto	18.736	8,3	18.987	8,0	19.548	7,9	20.526	8,1	21.049	8,1
Septiembre	18.193	8,1	19.300	8,2	19.496	7,9	20.746	8,2	20.698	7,9
Octubre	18.747	8,3	19.135	8,1	19.232	7,8	20.297	8,0	21.185	8,1
Noviembre	18.898	8,4	20.212	8,6	20.662	8,4	20.446	8,1	22.470	8,6
Diciembre	20.135	8,9	21.138	9,0	22.507	9,1	22.749	9,0	23.581	9,0
Total	225.850	100,0	235.999	100,0	246.183	100,0	253.445	100,0	261.273	100,0

● Evolución mensual de la demanda de energía eléctrica en b.c. (GWh)



● Curvas de carga de los días de máxima demanda de potencia media horaria (MW)



● Máxima demanda de potencia media horaria y de energía diaria

