



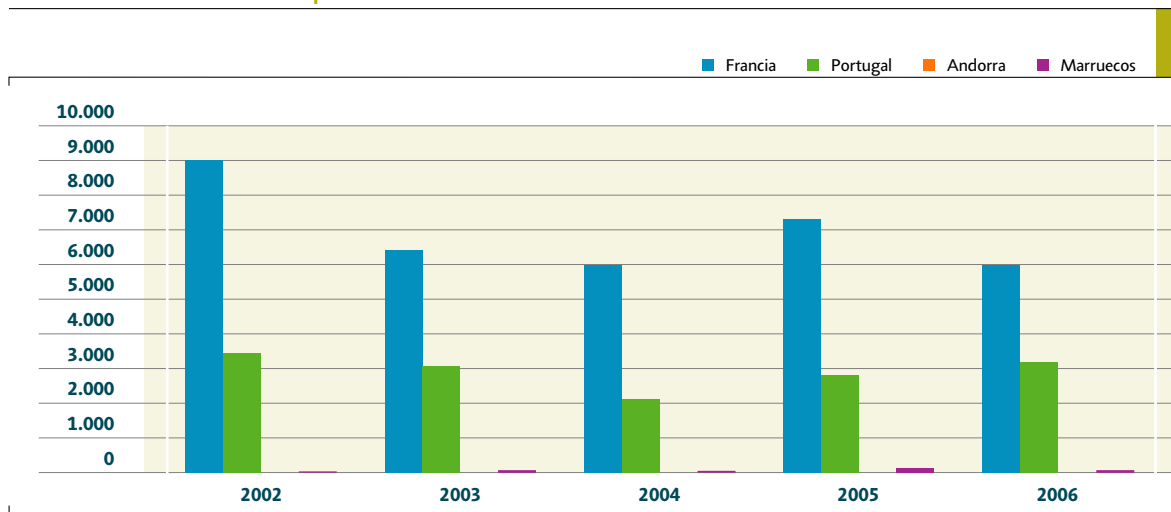
Sistema peninsular

Intercambios internacionales

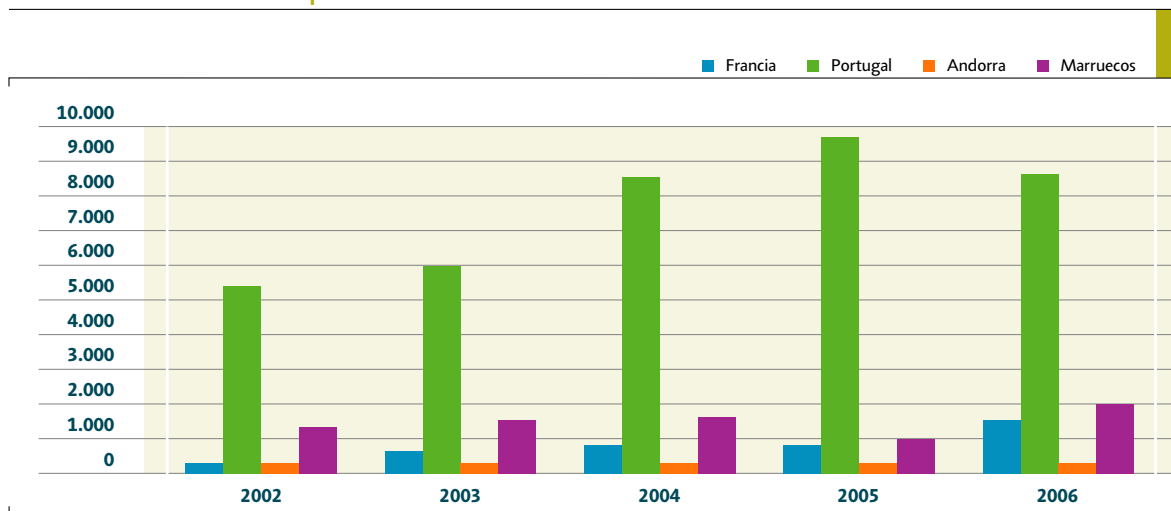


- 80** Evolución de las importaciones en los intercambios internacionales físicos
- 80** Evolución de las exportaciones en los intercambios internacionales físicos
- 81** Evolución de los saldos de los intercambios internacionales físicos
- 81** Saldos mensuales de los intercambios internacionales programados por interconexión
- 82** Intercambios internacionales programados por interconexión
- 82** Intercambios internacionales físicos por interconexión
- 82** Intercambios internacionales físicos de energía eléctrica
- 83** Resumen de los intercambios internacionales de energía eléctrica
- 83** Transacciones internacionales por tipo de agente e interconexión
- 84** Grado de utilización de la capacidad de intercambio comercial de las interconexiones
- 84** Utilización promedio de la capacidad de intercambio comercial en las interconexiones
- 85** Capacidad de intercambio comercial de las interconexiones
- 85** Aplicación de acciones coordinadas de balance en la interconexión España-Francia

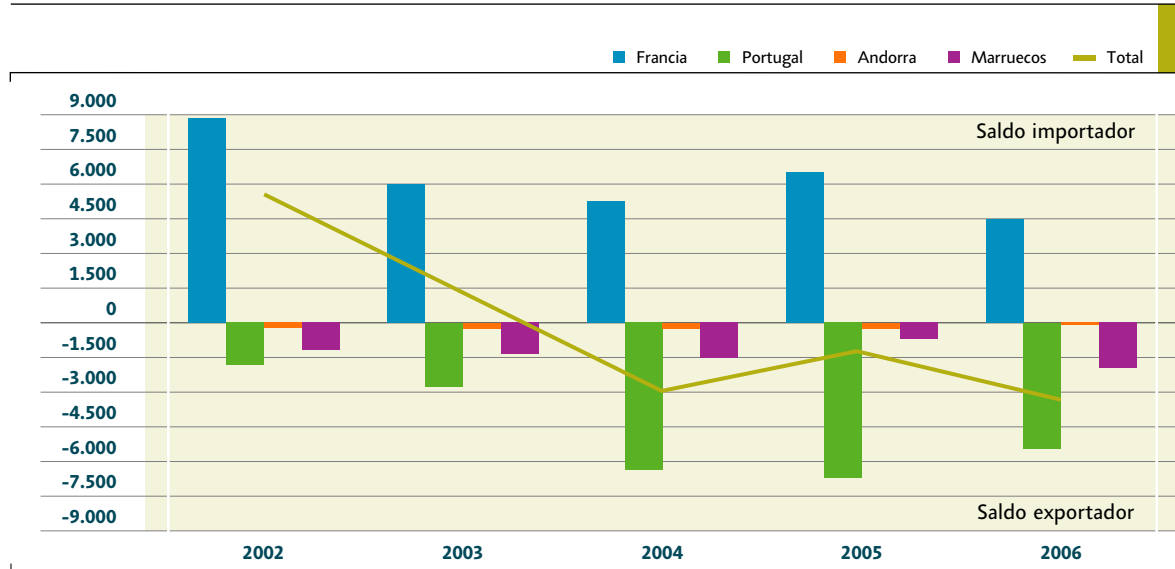
■ Evolución de las importaciones en los intercambios internacionales físicos (GWh)



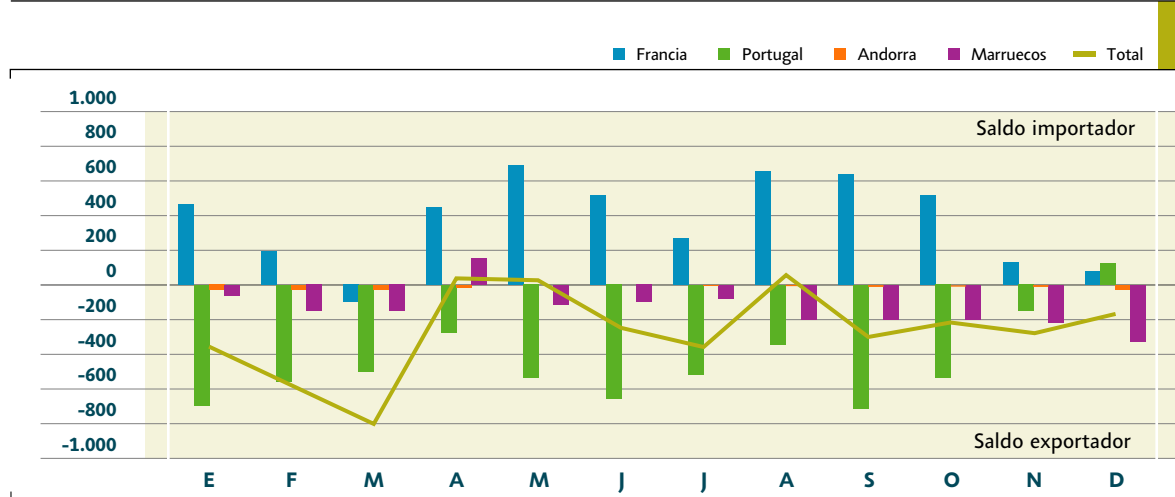
■ Evolución de las exportaciones en los intercambios internacionales físicos (GWh)



■ Evolución de los saldos de los intercambios internacionales físicos (GWh)



■ Saldos mensuales de los intercambios internacionales programados por interconexión (GWh)



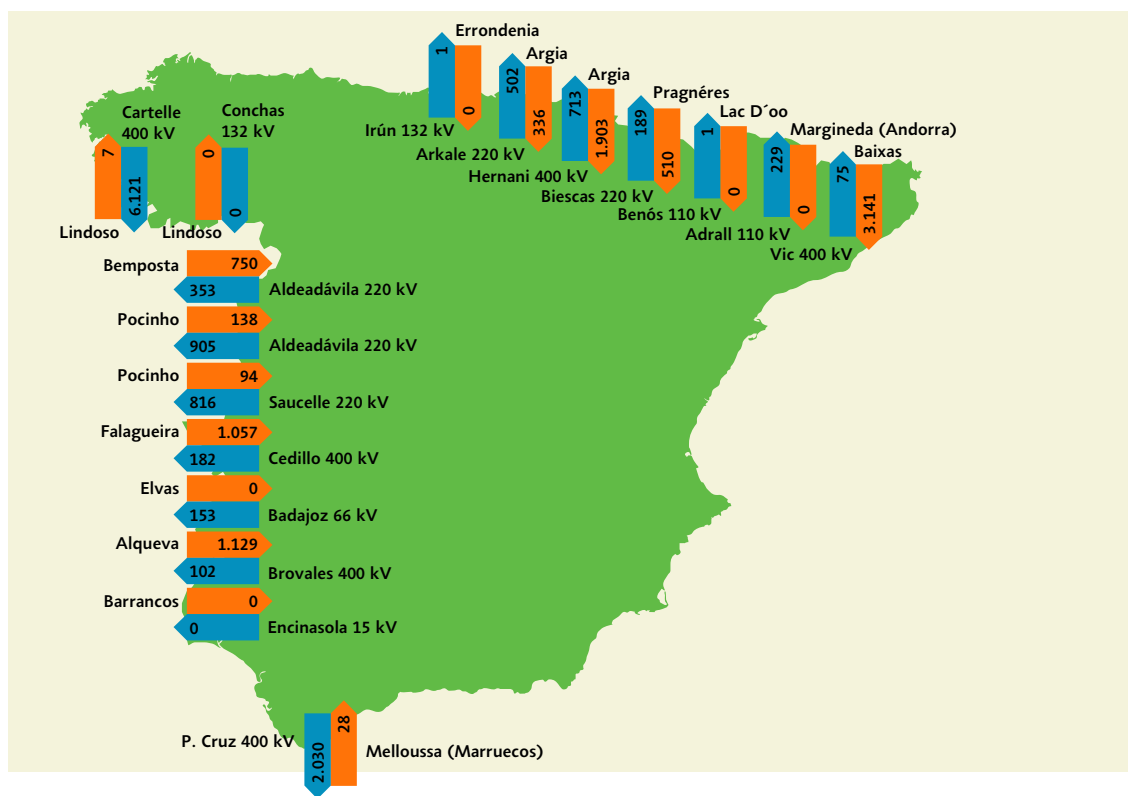
■ Intercambios internacionales programados por interconexión (GWh)

	Importación		Exportación		Saldo	
	2005	2006	2005	2006	2005	2006
Francia	7.306	6.545	764	2.133	6.542	4.411
Portugal	718	2.276	7.543	7.729	-6.826	-5.453
Andorra	0	0	271	229	-271	-229
Marruecos	51	11	836	2.015	-784	-2.004
Total	8.075	8.831	9.414	12.106	-1.339	-3.275

■ Intercambios internacionales físicos por interconexión (GWh)

	Entrada		Salida		Saldo		Volumen	
	2005	2006	2005	2006	2005	2006	2005	2006
Francia	7.300	5.890	756	1.481	6.545	4.410	8.056	7.371
Portugal	2.801	3.175	9.630	8.633	-6.829	-5.458	12.430	11.808
Andorra	0	0	271	229	-271	-229	271	229
Marruecos	110	28	898	2.030	-788	-2.002	1.009	2.058
Total	10.212	9.093	11.555	12.373	-1.343	-3.280	21.766	21.466

■ Intercambios internacionales físicos de energía eléctrica (GWh)



■ Resumen de los intercambios internacionales de energía eléctrica (GWh)

	Importación	Exportación	Saldo
Contratos EDF - REE	1.747	0	1.747
Transacciones (mercado + contratos bilaterales físicos)	7.084	12.089	-5.005
Francia (*)	4.798	2.116	2.681
Portugal	2.276	7.729	-5.453
Andorra	0	229	-229
Marruecos	11	2.015	-2.004
Intercambios de apoyo	0	0	0
Acciones coordinadas de balance	0	17	-17
Total intercambios programados	8.831	12.106	-3.275
Desvíos de regulación objeto de compensación			-5
Saldo físico de los intercambios internacionales			-3.280

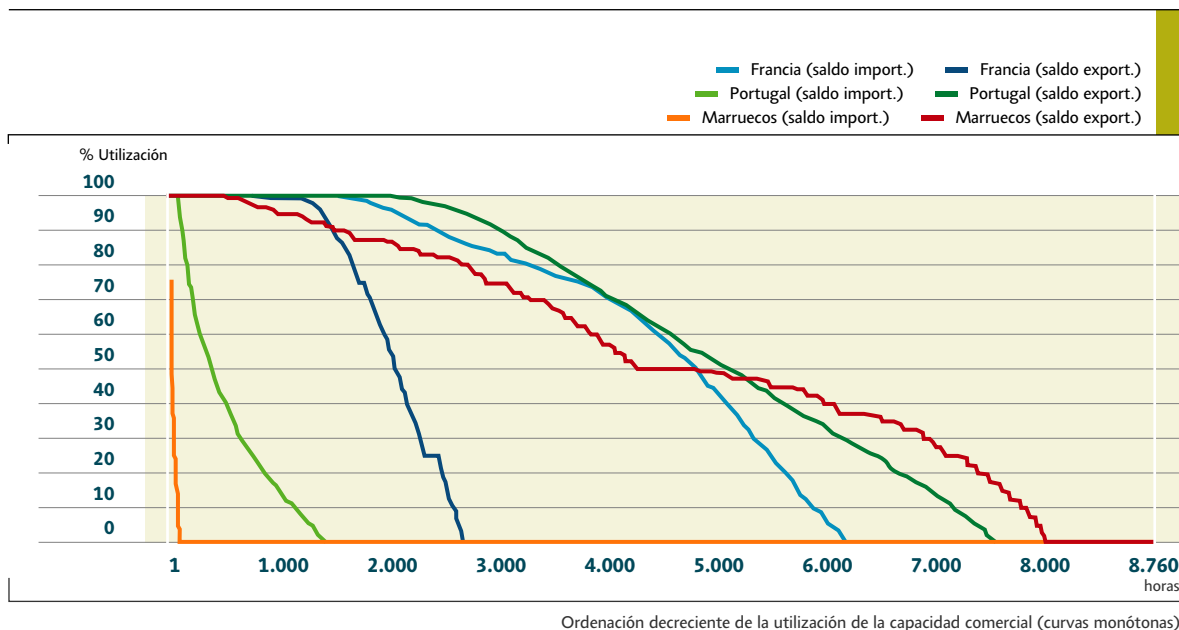
(*) Incluye intercambios con otros países europeos

■ Transacciones internacionales por tipo de agente e interconexión (GWh)

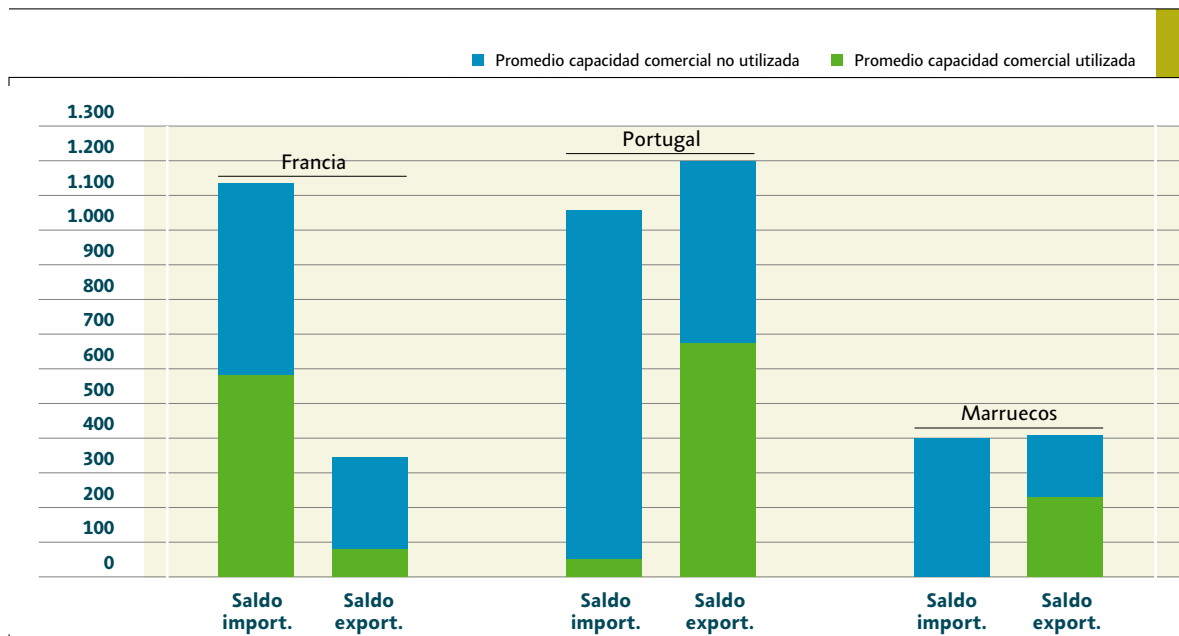
	Comercia- lizadoras		Agentes productores		Agentes externos		Inter- cambios de apoyo		Acciones coordinadas de balance		Contratos de Red Eléctrica		Total		Saldo
	Imp.	Exp.	Imp.	Exp.	Imp.	Exp.	Imp.	Exp.	Imp.	Exp.	Imp.	Exp.	Imp.	Exp.	
Francia (*)	1.947	359	654	1.098	2.197	659	0	0	0	17	1.747	0	6.545	2.133	4.411
Portugal	0	1.325	0	1.909	2.276	4.495	0	0	0	0	0	0	2.276	7.729	-5.453
Andorra	0	192	0	37	0	0	0	0	0	0	0	0	0	229	-229
Marruecos	0	0	0	0	11	2.015	0	0	0	0	0	0	11	2.015	-2.004
Total	1.947	1.876	654	3.044	4.483	7.169	0	0	0	17	1.747	0	8.831	12.106	-3.275

(*) Incluye intercambios con otros países europeos

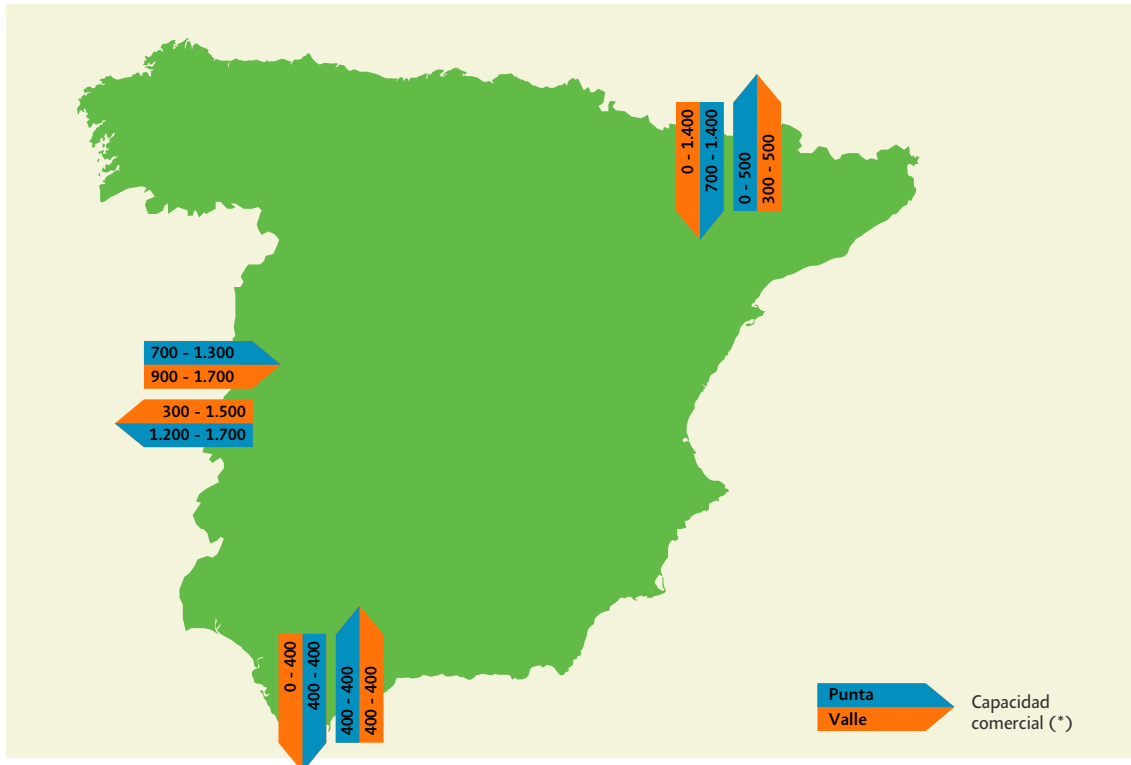
Grado de utilización de la capacidad de intercambio comercial de las interconexiones



Utilización promedio de la capacidad de intercambio comercial en las interconexiones (MW)



■ Capacidad de intercambio comercial de las interconexiones (MW)



(*) Valores extremos horarios en condiciones de disponibilidad total de los elementos de la red

■ Aplicación de acciones coordinadas de balance en la interconexión España-Francia (junio-diciembre 2006)

Fecha	Sentido	MWh	Observaciones
7 de junio	España → Francia	7.150	Reducción de capacidad por indisponibilidad de una línea de interconexión
8 de junio	España → Francia	9.314	
24 de julio	España → Francia	30	Reducción de capacidad por seguridad del Sistema Eléctrico Francés
27 de julio	España → Francia	595	
Total		17.089	