



Sistema peninsular

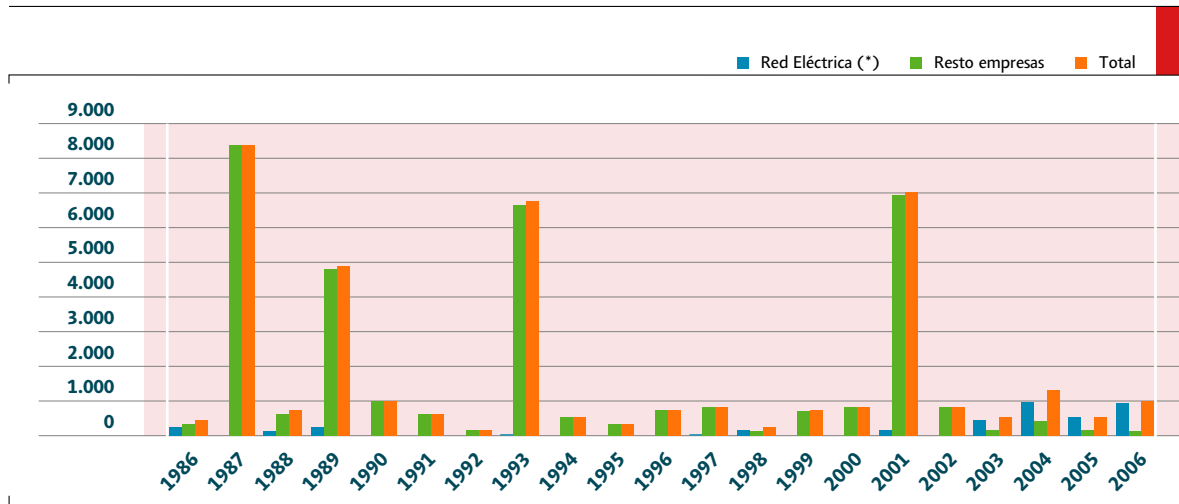
Calidad de servicio

7



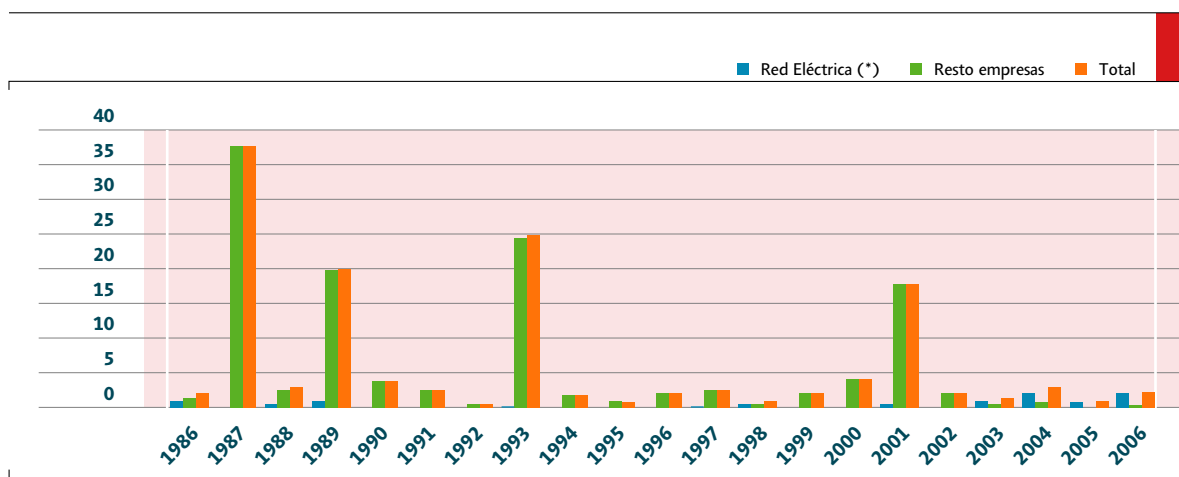
- 74** Energía no suministrada (ENS) por incidencias en la red de transporte
- 74** Tiempo de interrupción medio (TIM) por incidencias en la red de transporte
- 75** Evolución anual de la tasa de indisponibilidad de la red de transporte
- 75** Evolución mensual de la tasa de indisponibilidad de la red de transporte
- 76** Valores de las tensiones límites con una probabilidad del 95% por zonas y para la red de 400 kV
- 76** Valores de las tensiones límites con una probabilidad del 95% por zonas y para la red de 220 kV

■ Energía no suministrada (ENS) por incidencias en la red de transporte (MWh)



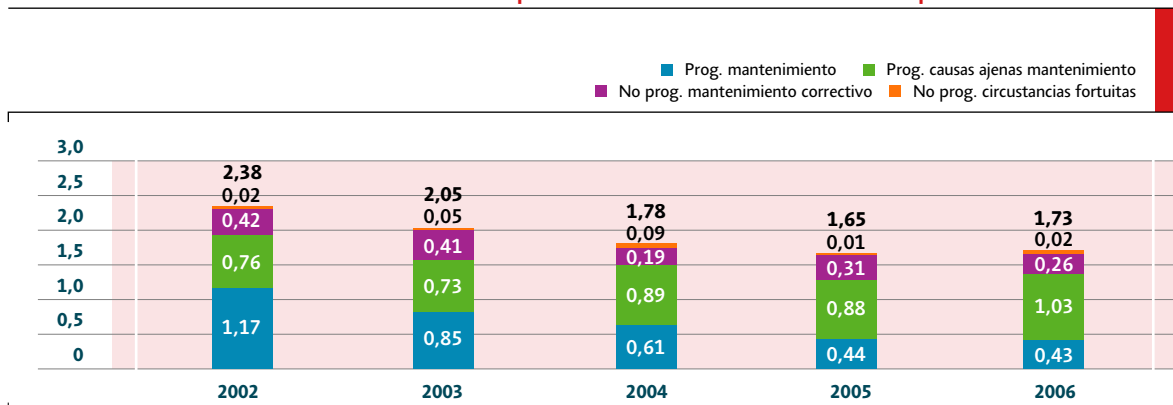
(*) A partir del 2003 los datos de Red Eléctrica incluyen los activos adquiridos a otras empresas

■ Tiempo de interrupción medio (TIM) por incidencias en la red de transporte (minutos)



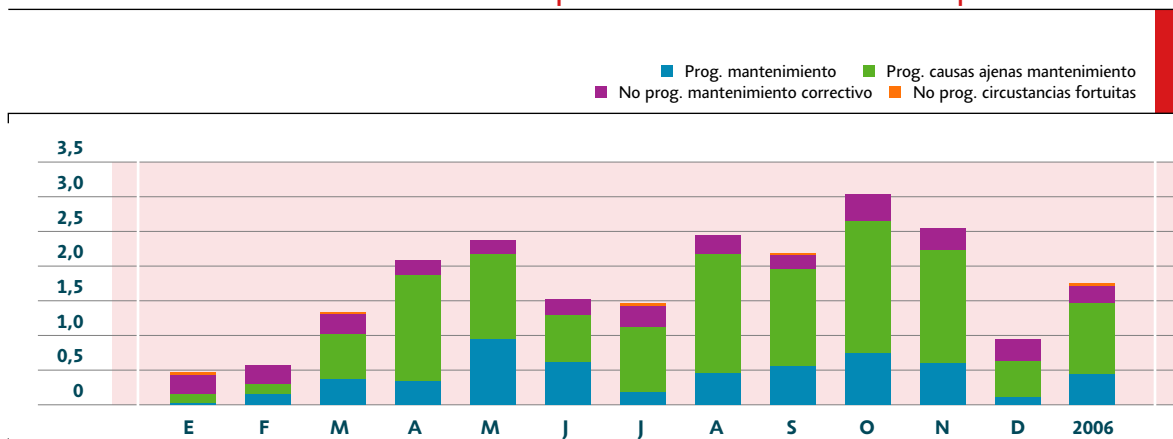
(*) A partir del 2003 los datos de Red Eléctrica incluyen los activos adquiridos a otras empresas
TIM = ENS/Potencia media del sistema

■ Evolución anual de la tasa de indisponibilidad de la red de transporte (%)



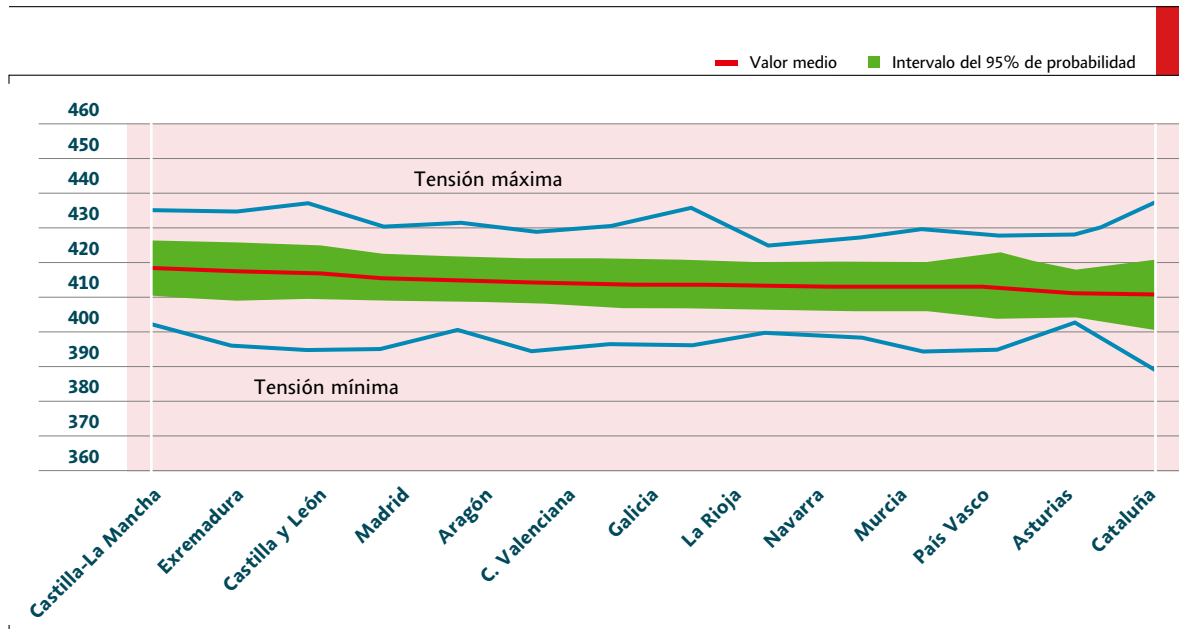
Nota: Clasificación según el RD 1955/2000
 (*) Datos provisionales pendientes de auditoría

■ Evolución mensual de la tasa de indisponibilidad de la red de transporte (%)



Nota: Clasificación según el RD 1955/2000
 Datos provisionales pendientes de auditoría

■ Valores de las tensiones límites con una probabilidad del 95% por comunidades y para la red de 400 kV (kV)



■ Valores de las tensiones límites con una probabilidad del 95% por comunidades y para la red de 220 kV (kV)

