



3

Sistema peninsular

Régimen ordinario

- 32 Variaciones de potencia en el equipo generador
- 32 Producción hidroeléctrica por cuencas
- 33 Energía producible hidráulica diaria durante 2006 comparada con el producible medio histórico
- 33 Energía producible hidroeléctrica mensual
- 34 Evolución mensual de las reservas hidroeléctricas
- 34 Valores extremos de las reservas
- 34 Producción hidroeléctrica en b.a.
- 35 Energía producible hidroeléctrica
- 35 Potencia instalada y reservas hidroeléctricas a 31 de diciembre por cuencas hidrográficas
- 36 Reservas hidroeléctricas
- 36 Reservas hidroeléctricas en régimen anual
- 36 Reservas hidroeléctricas en régimen hiperanual
- 37 Producción en b.a. de las centrales de carbón
- 38 Utilización y disponibilidad de los grupos de carbón
- 39 Producción en b.a. de las centrales de carbón por tipo de combustible
- 39 Producción en b.a. de las centrales de fuel/gas
- 40 Utilización y disponibilidad de los grupos de fuel/gas
- 41 Producción en b.a. de las centrales de ciclo combinado
- 42 Utilización y disponibilidad de los grupos de ciclo combinado
- 43 Producción en b.a. de los grupos nucleares
- 43 Utilización y disponibilidad de los grupos nucleares
- 44 Utilización y disponibilidad de las centrales térmicas
- 44 Comparación de la demanda diaria en b.a. con la indisponibilidad diaria del equipo térmico

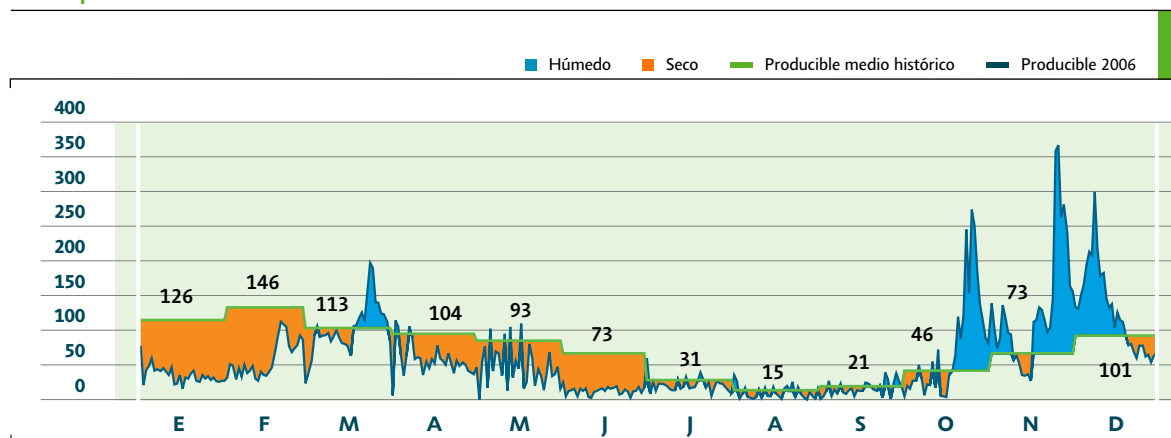
Variaciones de potencia en el equipo generador

Grupos	Tipo	Fecha	Potencia (MW)
Aceca 3	Ciclo combinado	enero-06	41
Arcos 3	Ciclo combinado	abril-06	31
Besós 3	Ciclo combinado	enero-06	12
Cartagena 1	Ciclo combinado	enero-06	30
Cartagena 2	Ciclo combinado	enero-06	30
Cartagena 3	Ciclo combinado	enero-06	24
Castelnou	Ciclo combinado	junio-06	731
Colón 4	Ciclo combinado	diciembre-06	398
El Fangal 1	Ciclo combinado	noviembre-06	390
El Fangal 2	Ciclo combinado	noviembre-06	394
El Fangal 3	Ciclo combinado	noviembre-06	394
Escombreras 6	Ciclo combinado	noviembre-06	814
Palos 3	Ciclo combinado	marzo-06	14
Total altas			3.302
Aceca 4	Ciclo combinado	mayo-06	26
José Cabrera	Nuclear	abril-06	160
Total bajas			186
Saldo			3.116

Producción hidroeléctrica por cuencas (GWh)

Cuenca	Potencia MW	Producción			Producibile		
		2005	2006	% 06/05	2005	2006	% 06/05
Norte	4.194	5.824	9.526	63,6	4.350	7.973	83,3
Duero	3.556	3.958	5.979	51,1	2.741	4.978	81,6
Tajo-Júcar-Segura	4.175	2.806	3.850	37,2	753	5.420	619,6
Guadiana	233	158	97	-38,8	108	35	-67,8
Guadalquivir-Sur	1.016	1.123	825	-26,5	421	303	-28,1
Ebro-Pirineo	3.483	5.301	5.054	-4,7	4.526	4.486	-0,9
Total	16.657	19.169	25.330	32,1	12.900	23.195	79,8

■ Energía producible hidráulica diaria durante 2006 comparada con el producible medio histórico (GWh)



■ Energía producible hidroeléctrica mensual

	2005				2006			
	GWh		Índice		GWh		Índice	
	Mensual	Acumul.	Mensual	Acumul.	Mensual	Acumul.	Mensual	Acumul.
Enero	1.387	1.387	0,35	0,35	1.203	1.203	0,31	0,31
Febrero	802	2.188	0,20	0,27	1.795	2.998	0,44	0,38
Marzo	1.435	3.623	0,40	0,31	3.494	6.491	1,00	0,57
Abril	2.098	5.721	0,66	0,39	1.902	8.394	0,61	0,58
Mayo	1.721	7.442	0,59	0,42	1.638	10.031	0,57	0,58
Junio	1.181	8.623	0,53	0,43	418	10.449	0,19	0,53
Julio	141	8.764	0,14	0,42	719	11.168	0,74	0,54
Agosto	256	9.020	0,51	0,42	352	11.521	0,73	0,55
Septiembre	244	9.264	0,39	0,42	528	12.049	0,86	0,56
Octubre	847	10.112	0,59	0,43	2.614	14.663	1,83	0,63
Noviembre	1.169	11.281	0,53	0,44	4.311	18.974	1,97	0,75
Diciembre	1.619	12.900	0,51	0,45	4.221	23.195	1,35	0,82

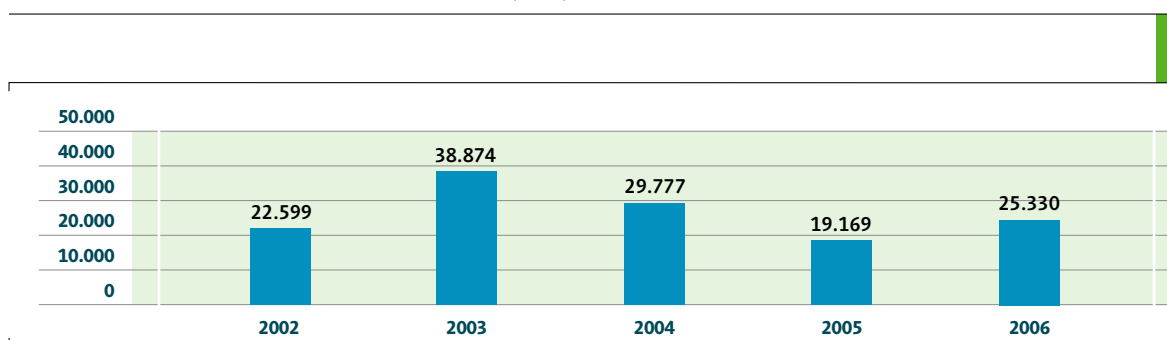
■ Evolución mensual de las reservas hidroeléctricas

	2005						2006					
	Anuales		Hiperanuales		Conjunto		Anuales		Hiperanuales		Conjunto	
	GWh	%	GWh	%	GWh	%	GWh	%	GWh	%	GWh	%
Enero	3.764	45	3.936	41	7.701	43	3.705	44	3.223	34	6.928	39
Febrero	3.743	45	3.768	39	7.510	42	3.971	48	3.347	35	7.319	41
Marzo	3.912	47	3.682	39	7.594	42	5.219	62	3.803	40	9.021	50
Abril	4.589	55	3.548	37	8.137	45	5.314	64	4.057	43	9.372	52
Mayo	4.750	57	3.467	36	8.217	46	4.867	58	4.087	43	8.954	50
Junio	4.284	51	3.245	34	7.529	42	4.412	53	3.990	42	8.402	47
Julio	3.545	42	3.105	33	6.650	37	3.716	44	3.836	40	7.552	42
Agosto	2.967	36	2.838	30	5.804	32	3.302	39	3.721	39	7.024	39
Septiembre	2.587	31	2.781	29	5.368	30	2.924	34	3.665	38	6.589	36
Octubre	2.790	33	2.841	30	5.630	31	3.906	46	3.996	42	7.902	44
Noviembre	3.113	37	2.983	31	6.095	34	5.833	70	4.401	46	10.233	57
Diciembre	3.509	42	3.139	33	6.649	37	5.357	64	4.494	47	9.851	55

■ Valores extremos de las reservas

		2006			Valores históricos	
		GWh	Fecha	%	Fecha	%
Máximos	Anuales	6.183	11 diciembre	73,8	mayo de 1969	92,0
	Hiperanuales	4.601	11 diciembre	48,2	abril de 1979	91,1
	Conjunto	10.784	11 diciembre	60,2	abril de 1979	86,6
Mínimos	Anuales	2.909	10 octubre	34,0	enero de 1976	24,9
	Hiperanuales	3.154	5 enero	33,0	noviembre de 1983	17,6
	Conjunto	6.567	3 octubre	36,3	octubre de 1995	23,6

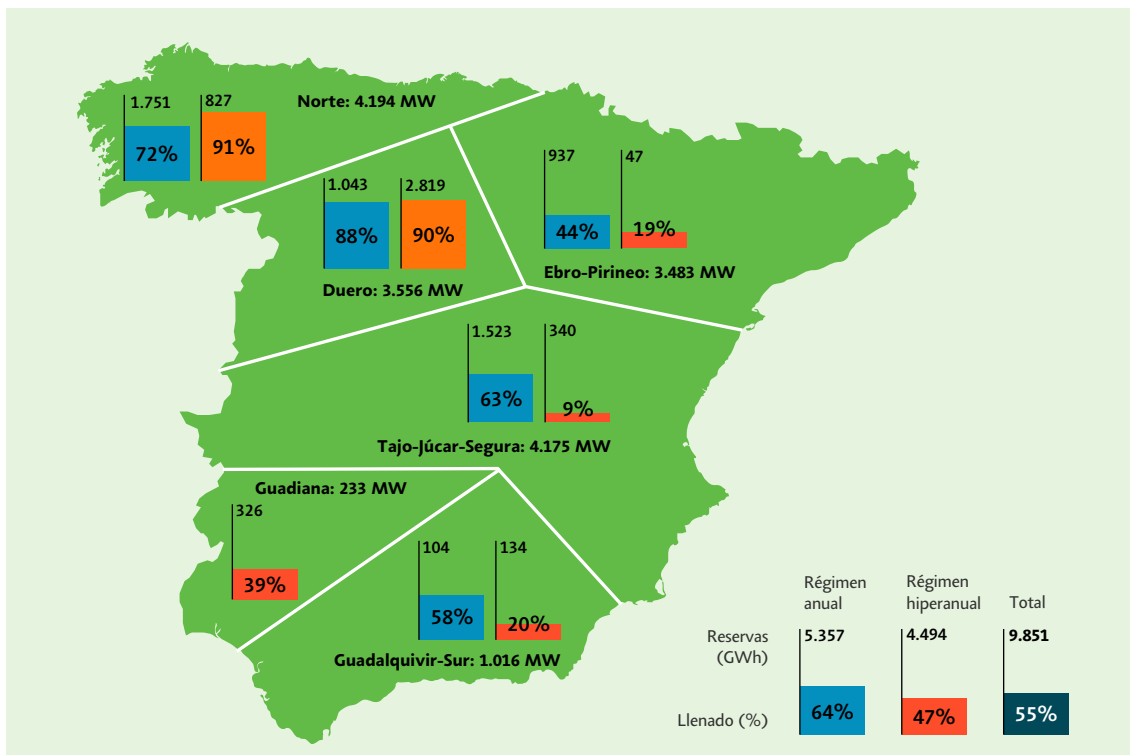
■ Producción hidroeléctrica en b.a. (GWh)



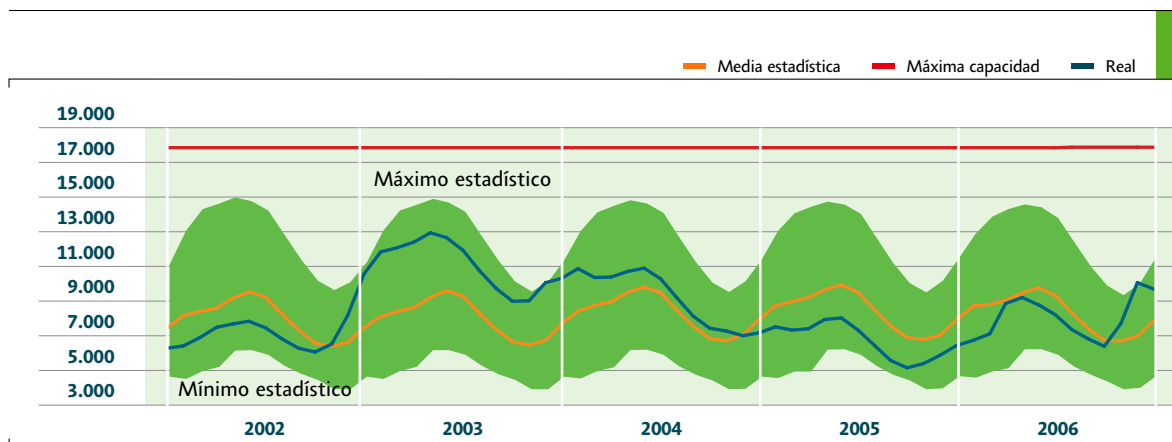
■ Energía producible hidroeléctrica

Año	GWh	Índice	Probabilidad de ser superado
2002	20.895	0,72	87%
2003	33.213	1,15	30%
2004	22.693	0,79	80%
2005	12.900	0,45	100%
2006	23.195	0,82	74%

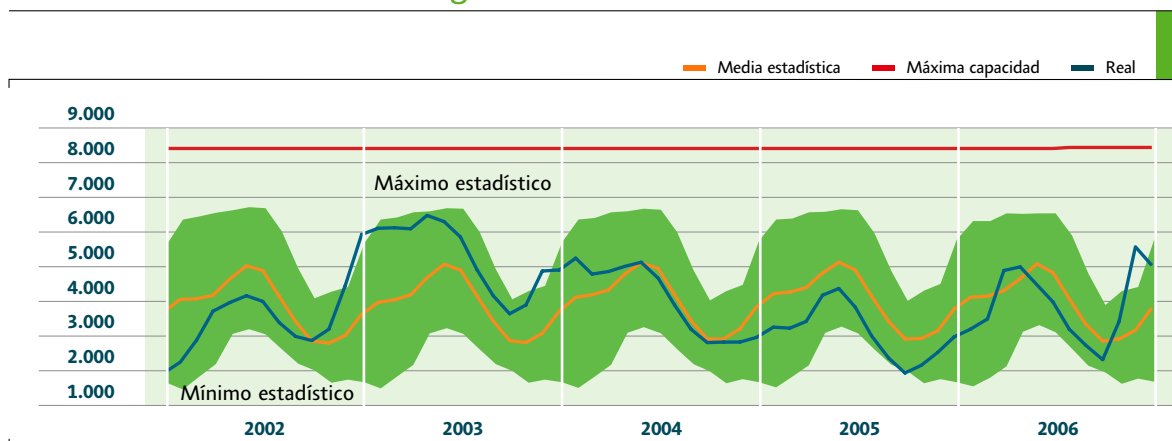
■ Potencia instalada y reservas hidroeléctricas a 31 de diciembre por cuencas hidrográficas



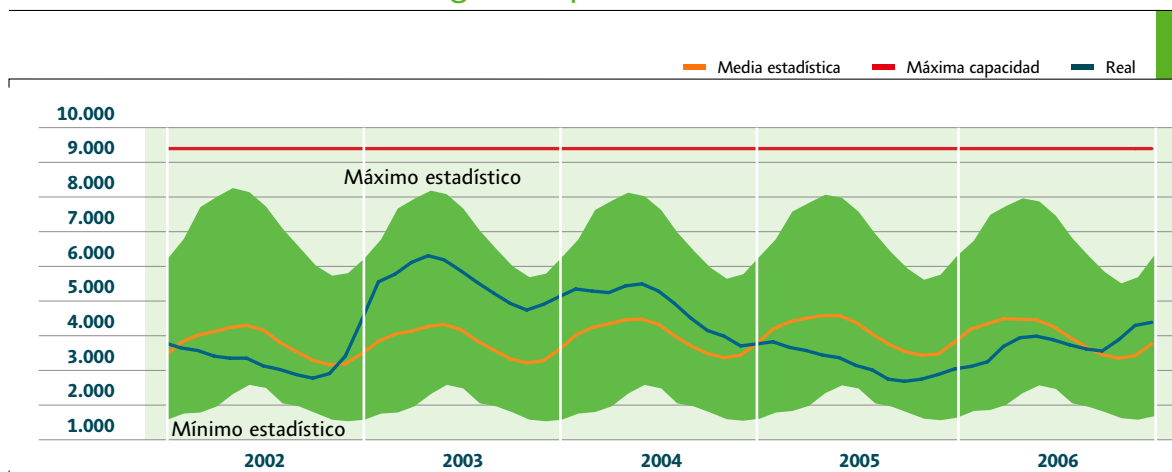
Reservas hidroeléctricas (GWh)



Reservas hidroeléctricas en régimen anual (GWh)



Reservas hidroeléctricas en régimen hiperanual (GWh)



■ Producción en b.a. de las centrales de carbón

Centrales	Potencia MW	2005		2006		% 06/05
		GWh	%	GWh	%	
Aboño	916	7.221	9,3	6.342	9,6	-12,2
Anllares	365	2.616	3,4	2.266	3,4	-13,4
Compostilla II	1.171	8.428	10,9	6.563	9,9	-22,1
Guardo	516	2.970	3,8	2.369	3,6	-20,2
La Robla	655	4.613	6,0	3.896	5,9	-15,5
Lada	513	2.925	3,8	1.806	2,7	-38,3
Narcea	595	3.306	4,3	2.808	4,3	-15,1
Puentenuevo 3	324	2.424	3,1	1.589	2,4	-34,4
Puertollano	221	1.325	1,7	664	1,0	-49,9
Soto de la Ribera	671	4.588	5,9	4.108	6,2	-10,5
Total hulla+antracita	5.947	40.416	52,2	32.412	49,1	-19,8
Litoral de Almería	1.159	8.432	10,9	7.180	10,9	-14,8
Los Barrios	568	3.989	5,2	3.691	5,6	-7,5
Pasajes	217	1.499	1,9	1.256	1,9	-16,2
Total carbón importado	1.944	13.920	18,0	12.127	18,4	-12,9
Cercs	160	993	1,3	1.103	1,7	11,1
Escatrón	80	47	0,1	3	0,0	-93,4
Escucha	160	1.052	1,4	994	1,5	-5,5
Teruel	1.102	7.688	9,9	6.540	9,9	-14,9
Total lignito negro	1.502	9.780	12,6	8.640	13,1	-11,7
Meirama	563	3.651	4,7	3.292	5,0	-9,8
Puentes García Rodríguez	1.468	9.626	12,4	9.534	14,4	-1,0
Total lignito pardo	2.031	13.277	17,2	12.826	19,4	-3,4
Total	11.424	77.393	100,0	66.006	100,0	-14,7

■ Utilización y disponibilidad de los grupos de carbón

Grupos	Potencia MW	Producción GWh	Horas func.	Coeficientes utilización (%)		Indisponibilidad (%)		Disponibilidad %
				s/Disponible (1)	En horas de acoplamiento (2)	Revisión periódica	Averías	
Aboño 1	360	2.736	8.598	87,4	88,4	0,0	1,0	99,0
Aboño 2	556	3.606	7.226	87,6	89,8	13,2	2,5	84,3
Anllares	365	2.266	7.522	71,2	82,5	0,0	0,7	99,3
Compostilla 2	141	582	4.761	47,4	86,7	0,0	0,9	99,1
Compostilla 3	330	1.863	6.362	79,0	88,7	15,9	2,7	81,4
Compostilla 4	350	2.061	7.095	68,5	83,0	0,0	2,1	97,9
Compostilla 5	350	2.056	7.027	69,4	83,6	1,1	2,6	96,3
Guardo 1	155	475	3.970	39,2	77,2	7,8	3,3	88,9
Guardo 2	361	1.894	6.562	61,2	80,0	0,0	2,4	97,6
Lada 3	155	483	4.792	36,9	65,0	0,0	3,8	96,2
Lada 4	358	1.323	4.993	54,1	74,0	13,2	9,1	77,7
Narcea 1	65	32	857	5,7	57,4	0,0	2,0	98,0
Narcea 2	166	676	5.482	47,8	74,3	0,0	3,0	97,0
Narcea 3	364	2.101	6.908	79,1	83,6	10,1	6,8	83,1
Puertollano	221	664	3.846	49,9	78,1	4,4	27,0	68,6
Puentenuevo 3	324	1.589	5.734	61,0	85,5	4,0	4,5	91,5
La Robla 1	284	1.605	7.031	66,2	80,4	0,0	2,8	97,2
La Robla 2	371	2.291	7.741	77,1	79,8	0,0	8,8	91,2
Soto de la Ribera 1	67	36	728	7,2	73,8	0,0	14,9	85,1
Soto de la Ribera 2	254	1.591	7.355	72,5	85,2	0,0	1,6	98,4
Soto de la Ribera 3	350	2.482	8.288	83,4	85,6	0,0	3,2	96,8
Total hulla+antracita	5.947	32.412	6.551	68,0	83,2	4,2	4,5	91,3
Los Barrios	568	3.691	7.746	80,9	83,9	5,9	2,7	91,4
Litoral de Almería 1	577	3.918	7.880	83,4	86,2	0,0	7,3	92,7
Litoral de Almería 2	582	3.262	7.020	73,9	79,8	8,0	5,7	86,3
Pasajes	217	1.256	7.375	66,6	78,5	0,0	1,1	98,9
Total carbón importado	1.944	12.127	7.527	78,0	82,9	4,1	4,8	91,1
Cercs	160	1.103	7.365	88,8	93,6	0,1	11,5	88,4
Escucha	160	994	7.170	80,4	86,6	3,8	8,2	88,0
Escatrón	80	3	86	0,8	43,6	0,0	48,2	51,8
Teruel 1	368	2.105	7.163	67,3	79,9	0,0	3,3	96,7
Teruel 2	368	2.225	7.542	70,5	80,2	0,0	2,4	97,6
Teruel 3	366	2.210	7.271	70,6	83,0	0,0	2,6	97,4
Total lignito negro	1.502	8.640	6.928	70,2	83,0	0,4	6,4	93,2
Meirama	563	3.292	7.557	68,5	77,4	0,0	2,8	97,2
Puentes 1	369	2.712	7.943	85,3	92,5	0,0	1,9	98,1
Puentes 2	366	2.805	8.294	88,2	92,4	0,0	1,1	98,9
Puentes 3	366	1.793	5.361	87,8	91,4	34,9	1,6	63,5
Puentes 4	367	2.224	7.117	70,6	85,1	0,0	2,3	97,7
Total lignito pardo	2.031	12.826	7.285	78,4	86,7	6,3	2,0	91,7
Total	11.424	66.006	6.897	71,8	83,8	4,1	4,4	91,6

(1) Es el cociente entre la producción real y la producción disponible o máxima producción que podría alcanzar la central funcionando a la potencia nominal durante las horas en la que está disponible.
 (2) Es el cociente entre la producción real y la producción total que hubiese podido alcanzar la central funcionando a potencia nominal en el conjunto de horas en las que ha estado acoplada (produciendo).

■ Producción en b.a. de las centrales de carbón por tipo de combustible

	2005		2006		% 06/05
	GWh	%	GWh	%	
Carbón nacional	30.981	40,0	26.514	40,2	-14,4
Hulla + antracita	20.956	27,1	18.018	27,3	-14,0
Lignito negro	4.607	6,0	3.995	6,1	-13,3
Lignito pardo	5.418	7,0	4.501	6,8	-16,9
Carbón importado	44.450	57,4	36.774	55,7	-17,3
Total carbón	75.431	97,5	63.288	95,9	-16,1
Combustibles de apoyo	1.962	2,5	2.718	4,1	38,5
Fuel	447	0,6	1.559	2,4	248,8
Gas natural	191	0,2	104	0,2	-45,8
Gas siderúrgico	1.324	1,7	1.056	1,6	-20,3
Total	77.393	100,0	66.006	100,0	-14,7

■ Producción en b.a. de las centrales de fuel/gas

Centrales	Potencia MW	2005		2006		% 06/05
		GWh	%	GWh	%	
Aceca	628	1.030	10,3	917	15,5	-11,0
Algeciras	753	1.105	11,0	277	4,7	-74,9
Castellón	1.084	1.117	11,2	762	12,9	-31,8
C.Colón	308	176	1,8	35	0,6	-80,2
Escombreras	578	948	9,5	204	3,5	-78,5
Foix	520	1.370	13,7	938	15,9	-31,5
GICC-PL ELCOGAS	320	1.544	15,4	1.456	24,7	-5,7
Sabón	470	668	6,7	382	6,5	-42,9
S. Adrián	1.050	1.040	10,4	279	4,7	-73,1
Santurce	936	1.014	10,1	655	11,1	-35,4
Total	6.647	10.013	100	5.905	100,0	-41,0

■ Utilización y disponibilidad de los grupos de fuel/gas

Grupos	Potencia MW	Producción GWh	Horas func.	Coeficientes utilización (%)		Indisponibilidad (%)		Disponibilidad %
				s/Disponibles (1)	En horas de acoplamiento (2)	Revisión periódica	Averías	
Aceca 1	314	550	6.221	21,3	28,1	0,0	6,4	93,6
Aceca 2	314	367	4.431	14,0	26,4	3,7	1,2	95,1
Algeciras 1	220	89	1.107	5,3	36,6	0,0	12,8	87,2
Algeciras 2	533	188	921	4,5	38,2	0,0	10,3	89,7
Castellón 1	542	0	0	0,0	0,0	0,0	100,0	0,0
Castellón 2	542	762	3.481	16,9	40,4	0,0	5,4	94,6
C.Colón 2	148	35	511	2,9	46,2	0,0	6,4	93,6
C.Colón 3	160	0	0	0,0	0,0	100,0	0,0	0,0
Escombreras 4	289	99	791	4,1	43,2	0,0	4,1	95,9
Escombreras 5	289	105	867	4,6	42,1	0,0	8,8	91,2
Foix	520	938	3.831	20,7	47,1	0,0	0,9	99,1
GICC-PL ELCOGAS	320	1.456	5.912	75,7	77,0	13,5	18,1	68,4
Sabón 1	120	22	275	2,5	66,3	18,4	0,2	81,4
Sabón 2	350	360	2.661	17,0	38,7	12,5	18,8	68,7
S. Adrián 1	350	84	783	3,1	30,7	5,8	6,1	88,1
S. Adrián 2	350	0	0	0,0	0,0	0,0	100,0	0,0
S. Adrián 3	350	195	1.142	6,5	48,8	0,0	3,0	97,0
Santurce 1	377	230	1.053	7,6	58,0	0,0	8,0	92,0
Santurce 2	542	425	1.880	9,3	41,7	3,7	0,7	95,6
Santurce 3	17	0	0	0,0	0,0	0,0	100,0	0,0
Total	6.647	5.905	2.025	13,4	43,9	4,8	19,5	75,7

(1) Es el cociente entre la producción real y la producción disponible o máxima producción que podría alcanzar la central funcionando a la potencia nominal durante las horas en la que está disponible.

(2) Es el cociente entre la producción real y la producción total que hubiese podido alcanzar la central funcionando a potencia nominal en el conjunto de horas en las que ha estado acoplada (produciendo).

■ Producción en b.a. de las centrales ciclo combinado

Centrales	Potencia MW	2005		2006		% 06/05
		GWh	%	GWh	%	
Aceca 3	400	1.040	2,1	1.231	1,9	18,4
Aceca 4	374	10	0,0	1.558	2,5	-
Amorebieta	749	2.687	5,5	3.150	5,0	17,2
Arcos 1	396	1.706	3,5	1.235	1,9	-27,6
Arcos 2	379	1.803	3,7	1.348	2,1	-25,3
Arcos 3	844	74	0	2.774	4,4	-
Arrúbal 1	393	1.973	4,0	2.284	3,6	15,7
Arrúbal 2	397	1.932	4,0	2.367	3,7	22,5
Bahía de Bizkaia	800	4.177	8,5	4.413	6,9	5,7
Besós 3	412	2.330	4,8	2.403	3,8	3,1
Besós 4	400	1.924	3,9	2.567	4,0	33,4
Campo Gibraltar 1	393	2.050	4,2	1.891	3,0	-7,8
Campo Gibraltar 2	388	2.065	4,2	1.904	3,0	-7,8
Cartagena 1	425	210	0,4	2.776	4,4	-
Cartagena 2	425	148	0,3	2.464	3,9	-
Cartagena 3	419	125	0,3	2.510	4,0	-
Castejón 1	393	2.149	4,4	1.724	2,7	-19,8
Castejón 2	378	1.525	3,1	1.329	2,1	-12,8
Castellón 3	800	3.752	7,7	3.239	5,1	-13,7
Castelnou	731	-	-	1.790	2,8	-
Colón 4	398	-	-	640	1,0	-
El Fangal 1	390	-	-	186	0,3	-
El Fangal 2	394	-	-	153	0,2	-
El Fangal 3	394	-	-	108	0,2	-
Escombreras 6	814	-	-	718	1,1	-
Palos 1	401	2.320	4,7	2.383	3,8	2,7
Palos 2	396	1.815	3,7	2.276	3,6	25,4
Palos 3	398	1.040	2,1	2.520	4,0	142,3
San Roque 1	397	2.079	4,3	2.356	3,7	13,3
San Roque 2	400	2.799	5,7	2.164	3,4	-22,7
Santurce 4	400	2.007	4,1	1.247	2,0	-37,9
Tarragona Endesa	400	2.801	5,7	1.910	3,0	-31,8
Tarragona Power	424	2.344	4,8	1.887	3,0	-19,5
Total	15.500	48.885	100	63.506	100	29,9

■ Utilización y disponibilidad de los grupos de ciclo combinado

Grupos	Potencia MW	Producción GWh	Horas func.	Coeficientes utilización (%)		Indisponibilidad (%)		Disponibilidad %
				s/Disponible (1)	En horas de acoplamiento (2)	Revisión periódica	Averías	
Aceca 3	400	1.231	4.144	54,6	74,3	2,2	33,6	64,2
Aceca 4	374	1.558	5.124	57,7	81,3	3,6	14,1	82,3
Amorebieta	749	3.150	5.094	49,1	82,6	0,0	2,4	97,6
Arcos 1	396	1.235	4.092	36,4	76,3	1,3	1,1	97,6
Arcos 2	379	1.348	4.494	41,4	79,1	0,0	2,2	97,8
Arcos 3	844	2.774	6.552	41,4	50,2	0,0	9,6	90,4
Arrúbal 1	393	2.284	6.901	68,7	84,2	0,0	3,7	96,3
Arrúbal 2	397	2.367	7.107	70,3	83,9	0,0	3,5	96,5
Bahía de Bizkaia	800	4.413	7.909	64,5	69,7	2,1	0,5	97,4
Besós 3	412	2.403	7.716	68,8	75,6	1,3	2,2	96,5
Besós 4	400	2.567	7.452	78,5	86,1	0,0	6,9	93,1
Campo de Gibraltar 1	393	1.891	7.008	56,0	68,7	0,0	2,1	97,9
Campo de Gibraltar 2	388	1.904	7.052	57,3	69,6	1,9	0,6	97,5
Cartagena 1	425	2.776	7.867	76,6	83,1	0,0	2,8	97,2
Cartagena 2	425	2.464	7.054	67,6	82,3	0,0	2,3	97,7
Cartagena 3	419	2.510	7.072	69,8	84,7	0,0	2,4	97,6
Castejón 1	393	1.724	6.773	57,4	64,8	0,0	12,9	87,1
Castejón 2	378	1.329	4.425	40,7	79,5	0,0	1,5	98,5
Castellón 3	800	3.239	7.073	53,0	57,2	10,9	2,1	87,0
Castelnou	731	1.790	3.673	28,9	66,7	0,0	3,7	96,3
Colón 4	398	640	2.401	18,5	67,0	0,0	1,2	98,8
El Fangal 1	390	186	636	5,5	75,0	0,0	0,6	99,4
El Fangal 2	394	153	492	4,4	78,9	0,0	0,0	100,0
El Fangal 3	394	108	363	3,1	75,5	0,0	0,0	100,0
Escombreras 6	814	718	1.992	10,1	44,3	0,0	1,0	99,0
Palos 1	401	2.383	7.675	69,1	77,4	1,9	0,3	97,8
Palos 2	396	2.276	7.150	65,7	80,5	0,0	0,3	99,7
Palos 3	398	2.520	7.818	73,5	81,0	0,0	1,9	98,1
San Roque 1	397	2.356	6.896	77,3	86,1	0,0	12,6	87,4
San Roque 2	400	2.164	6.864	64,8	78,8	0,0	4,9	95,1
Santurce 4	400	1.247	4.251	37,5	73,3	0,0	5,4	94,6
Tarragona Endesa	400	1.910	5.704	75,5	83,7	23,8	4,2	72,0
Tarragona Power	424	1.887	5.778	53,1	77,0	1,9	2,7	95,4
Total	15.500	63.506	5.537	49,8	74,0	1,8	4,5	93,8

(1) Es el cociente entre la producción real y la producción disponible o máxima producción que podría alcanzar la central funcionando a la potencia nominal durante las horas en la que está disponible.

(2) Es el cociente entre la producción real y la producción total que hubiese podido alcanzar la central funcionando a potencia nominal en el conjunto de horas en las que ha estado acoplada (produciendo).

■ Producción en b.a. de los grupos nucleares

Centrales	Potencia MW	2005		2006		% 06/05
		GWh	%	GWh	%	
Almaraz I	974	7.823	13,6	7.446	12,4	-4,8
Almaraz II	983	8.537	14,8	7.493	12,5	-12,2
Ascó I	1.028	8.018	13,9	7.772	12,9	-3,1
Ascó II	1.027	7.752	13,5	8.379	13,9	8,1
Cofrentes	1.085	7.030	12,2	9.219	15,3	31,1
José Cabrera (*)	-	1.161	2,0	417	0,7	-64,1
Garoña	466	3.678	6,4	3.837	6,4	4,3
Trillo I	1.066	8.645	15,0	8.243	13,7	-4,7
Vandellós II	1.087	4.894	8,5	7.319	12,2	49,5
Total	7.716	57.539	100,0	60.126	100,0	4,5

(*) Baja en abril 2006

■ Utilización y disponibilidad de los grupos nucleares

Grupos	Potencia MW	Producción GWh	Horas func.	Coeficientes utilización (%)		Indisponibilidad (%)		Disponibilidad %
				s/Disponible (1)	En horas de acoplamiento (2)	Revisión periódica	Averías	
Almaraz I	974	7.446	7.835	98,0	97,6	9,3	1,9	88,8
Almaraz II	983	7.493	7.747	97,8	98,4	6,6	4,7	88,7
Ascó I	1.028	7.772	7.972	97,8	94,8	9,3	2,7	88,0
Ascó II	1.027	8.379	8.335	97,6	97,9	0,0	4,8	95,2
Cofrentes	1.085	9.219	8.491	100,0	100,0	2,4	0,9	96,7
José Cabrera (*)	-	417	2.879	29,7	90,5	0,0	0,0	100,0
Garoña	466	3.837	8.489	98,4	97,0	0,0	4,7	95,3
Trillo I	1.066	8.243	7.792	96,0	99,2	0,0	8,3	91,7
Vandellós II	1.087	7.319	7.022	91,8	95,9	8,2	8,3	83,5
Total	7.716	60.126	7.920	97,7	98,4	4,7	4,5	90,8

(*) Baja en abril 2006

- (1) Es el cociente entre la producción real y la producción disponible o máxima producción que podría alcanzar la central funcionando a la potencia nominal durante las horas en la que está disponible.
(2) Es el cociente entre la producción real y la producción total que hubiese podido alcanzar la central funcionando a potencia nominal en el conjunto de horas en las que ha estado acoplada (produciendo).

■ Utilización y disponibilidad de las centrales térmicas (%)

	Utilización (%)		Disponibilidad (%)	
	2005	2006	2005	2006
Nuclear	97,5	97,7	85,3	90,8
Carbón	84,7	71,8	91,1	91,6
Hulla+antracita	84,1	68,0	92,0	91,3
Lignito pardo	88,5	78,4	84,1	91,7
Lignito negro	78,9	70,2	94,0	93,2
Carbón importado	87,4	78,0	93,3	91,1
Fuel/Gas (*)	22,6	13,4	76,0	75,7
Ciclo Combinado	51,0	49,8	89,3	93,8
Total térmicas	65,7	49,6	86,5	89,6

(*) Incluye GICC (Elcogás)

■ Comparación de la demanda diaria en b.c. con la indisponibilidad diaria del equipo térmico (GWh)

