

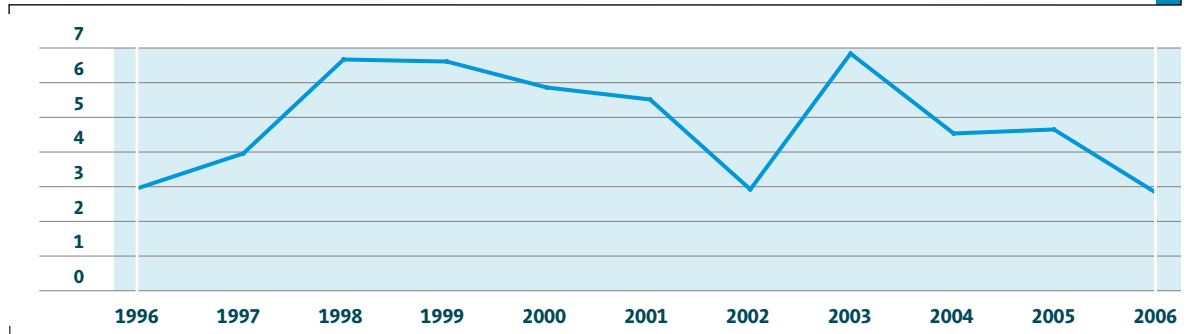


Sistema peninsular

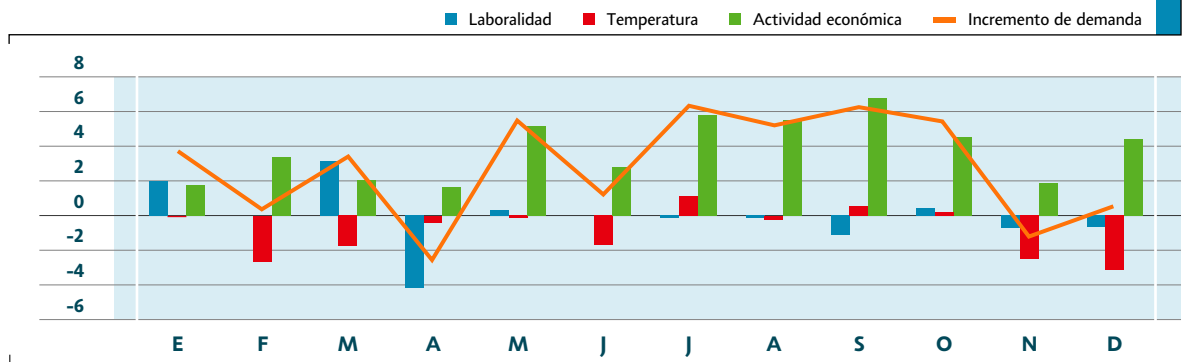
Demanda de energía eléctrica

- 20** Crecimiento anual de la demanda de energía eléctrica en b.c.
- 20** Componentes del crecimiento de la demanda mensual
- 21** Distribución mensual de la demanda de energía eléctrica en b.c.
- 21** Evolución mensual de la demanda de energía eléctrica en b.c.
- 22** Curvas de carga de los días de máxima demanda de potencia media horaria
- 22** Máxima demanda de potencia media horaria y de energía diaria

■ Crecimiento anual de la demanda de energía eléctrica en b.c. (%)



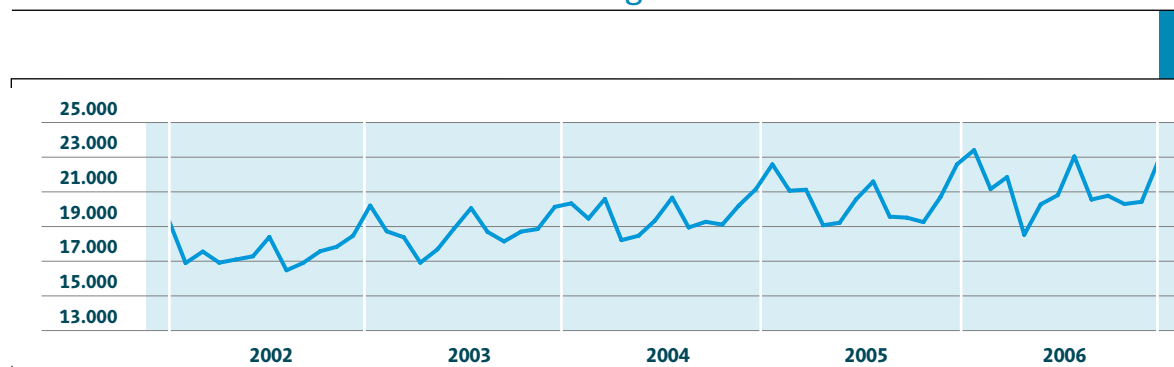
■ Componentes del crecimiento de la demanda mensual (%)



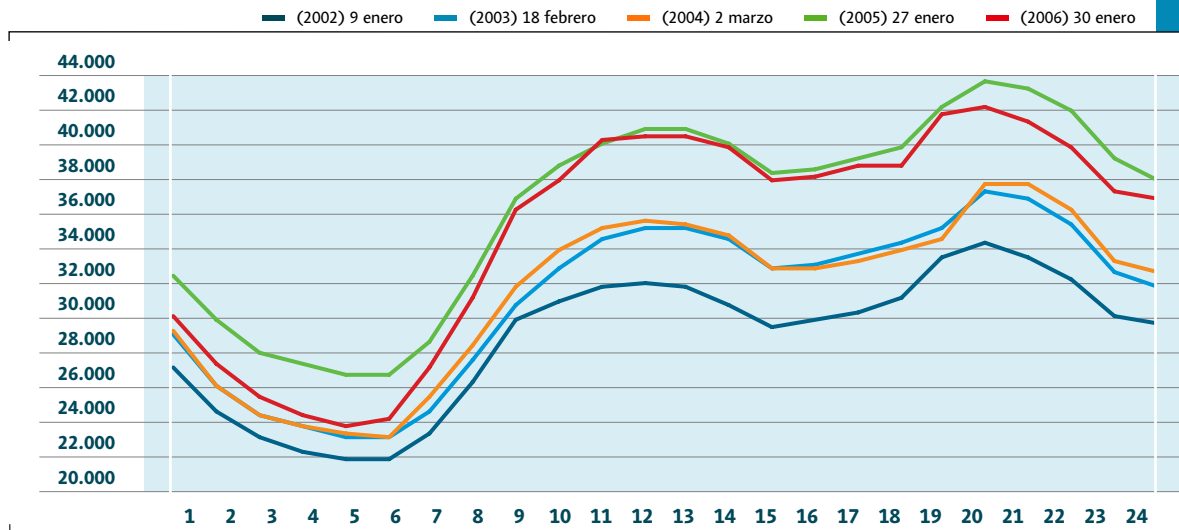
■ Distribución mensual de la demanda de energía eléctrica en b.c.

	2002		2003		2004		2005		2006	
	GWh	%	GWh	%	GWh	%	GWh	%	GWh	%
Enero	19.331	9,1	20.206	8,9	20.334	8,6	22.530	9,1	23.340	9,2
Febrero	16.985	8,0	18.769	8,3	19.482	8,3	21.053	8,5	21.135	8,3
Marzo	17.622	8,3	18.425	8,2	20.594	8,7	21.104	8,6	21.822	8,6
Abril	17.000	8,0	17.004	7,5	18.262	7,7	19.100	7,7	18.564	7,3
Mayo	17.172	8,1	17.751	7,9	18.519	7,8	19.256	7,8	20.284	8,0
Junio	17.361	8,2	18.913	8,4	19.384	8,2	20.563	8,3	20.799	8,2
Julio	18.454	8,7	20.073	8,9	20.653	8,8	21.573	8,7	22.977	9,1
Agosto	16.568	7,8	18.736	8,3	18.987	8,0	19.584	7,9	20.554	8,1
Septiembre	16.983	8,0	18.193	8,1	19.300	8,2	19.539	7,9	20.773	8,2
Octubre	17.646	8,3	18.747	8,3	19.135	8,1	19.278	7,8	20.299	8,0
Noviembre	17.885	8,5	18.898	8,4	20.212	8,6	20.703	8,4	20.420	8,0
Diciembre	18.509	8,8	20.135	8,9	21.138	9,0	22.541	9,1	22.697	8,9
Total	211.516	100,0	225.850	100,0	235.999	100,0	246.822	100,0	253.664	100,0

■ Evolución mensual de la demanda de energía eléctrica en b.c. (GWh)



■ Curvas de carga de los días de máxima demanda de potencia media horaria (MW)



■ Máxima demanda de potencia media horaria y de energía diaria

