

SISTEMA PENINSULAR

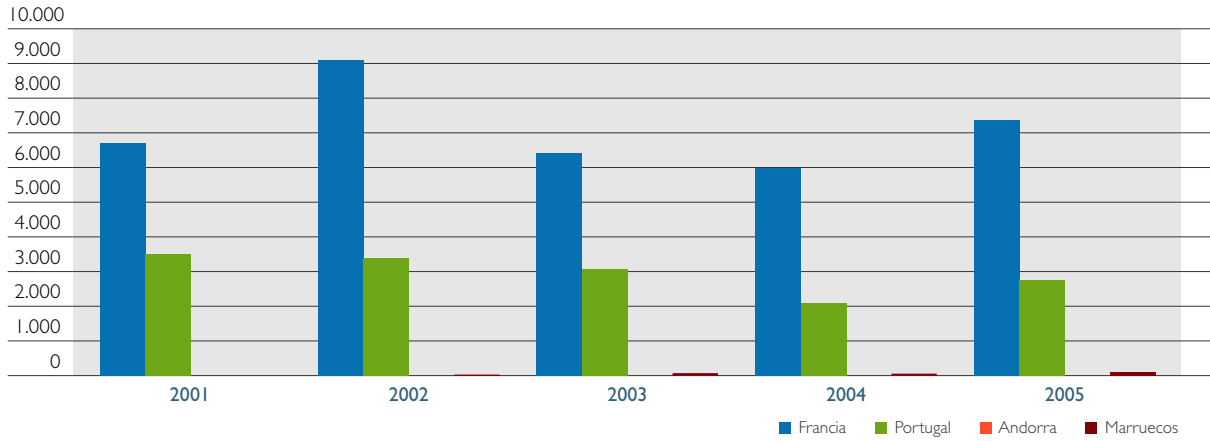
Intercambios internacionales

8

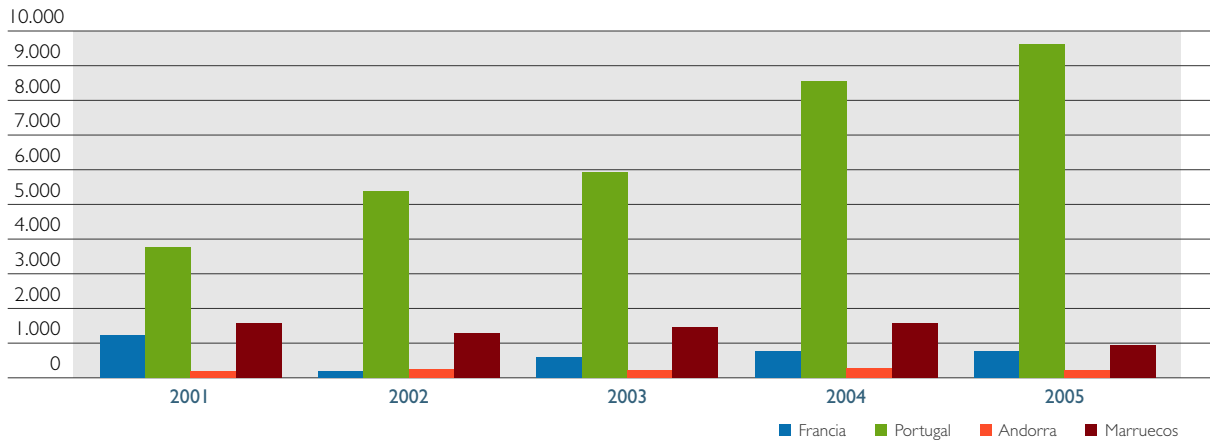
Gráficos y cuadros

- 76** Evolución de las importaciones en los intercambios internacionales físicos
- 76** Evolución de las exportaciones en los intercambios internacionales físicos
- 77** Evolución de los saldos de los intercambios internacionales físicos
- 77** Saldos mensuales de los intercambios internacionales programados por interconexión
- 78** Intercambios internacionales programados por interconexión
- 78** Intercambios internacionales físicos por interconexión
- 78** Intercambios internacionales físicos de energía eléctrica
- 79** Resumen de los intercambios internacionales de energía eléctrica
- 79** Transacciones internacionales por tipo de agente e interconexión
- 80** Grado de utilización de la capacidad de intercambio comercial de las interconexiones
- 80** Utilización promedio de la capacidad de intercambio comercial en las interconexiones
- 81** Capacidad de intercambio comercial de las interconexiones

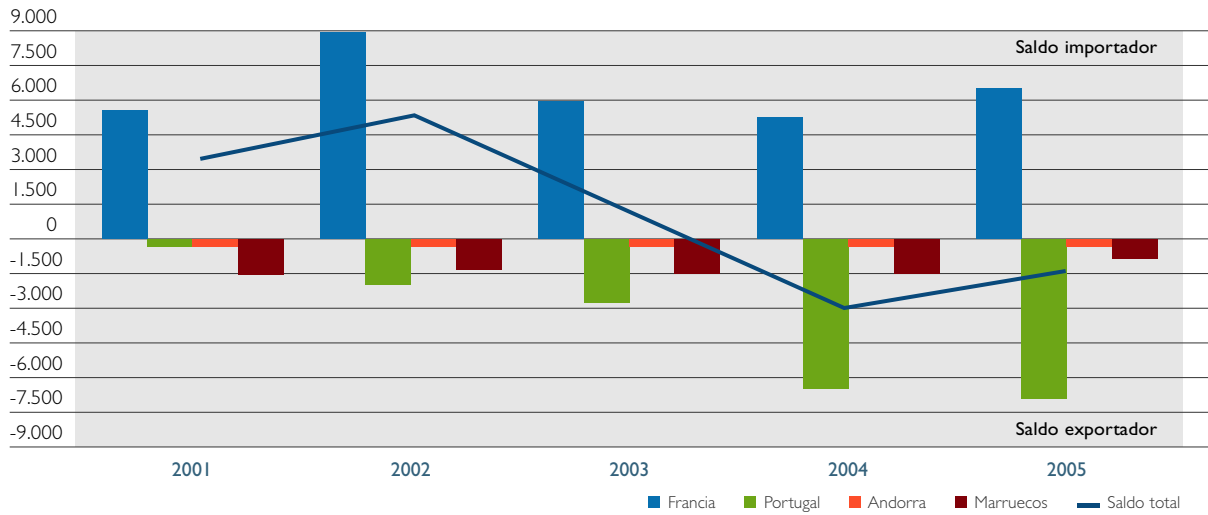
Evolución de las importaciones en los intercambios internacionales físicos (GWh)



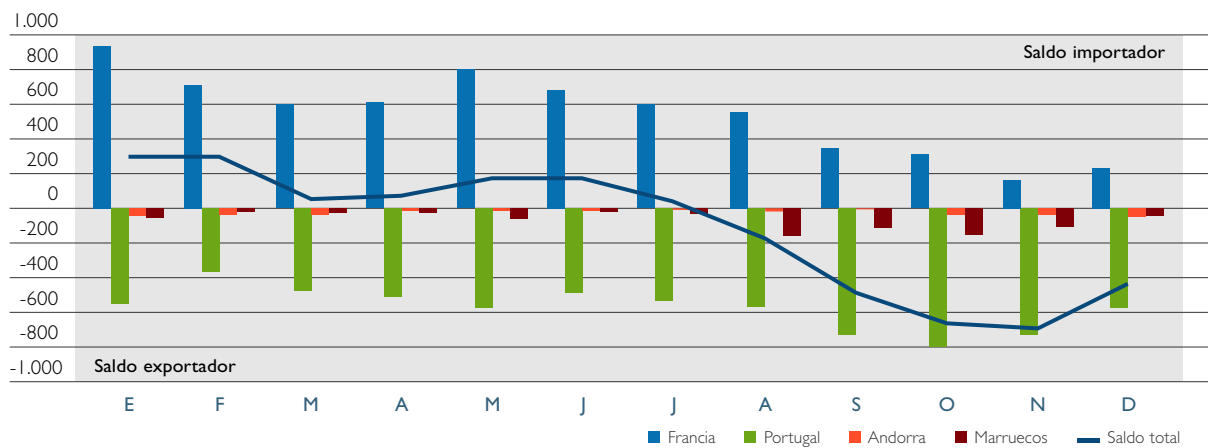
Evolución de las exportaciones en los intercambios internacionales físicos (GWh)



Evolución de los saldos de los intercambios internacionales físicos (GWh)



Saldos mensuales de los intercambios internacionales programados por interconexión (GWh)



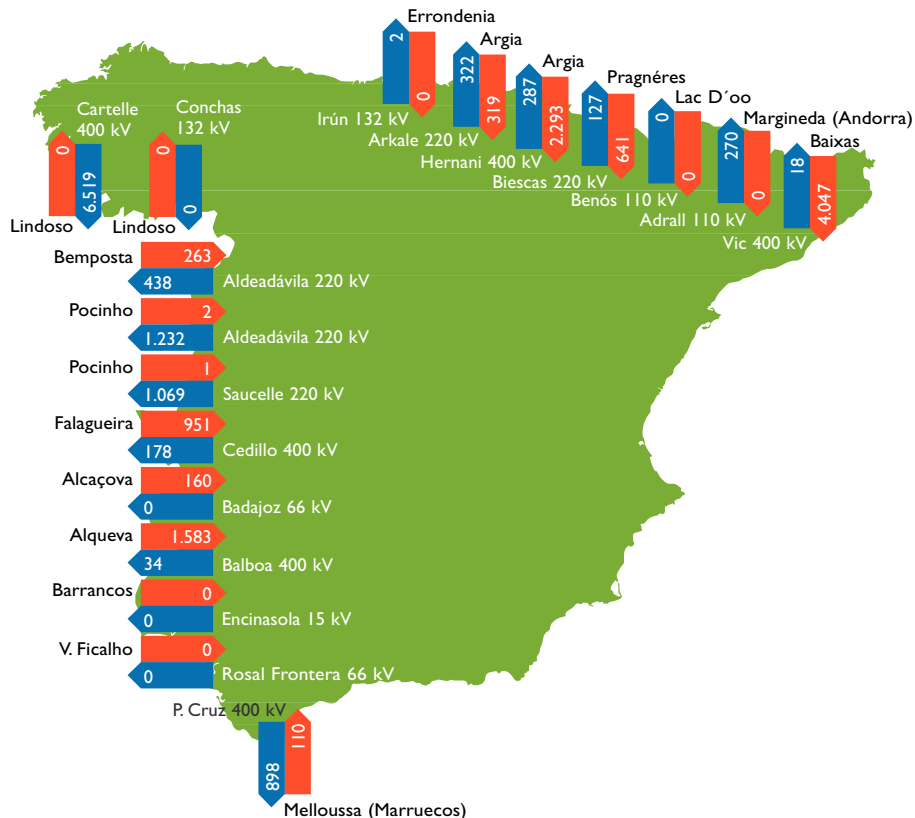
Intercambios internacionales programados por interconexión (GWh)

	Importación		Exportación		Saldo	
	2004	2005	2004	2005	2004	2005
Francia	7.085	7.306	1.834	764	5.251	6.542
Portugal	976	718	7.460	7.543	-6.484	-6.826
Andorra	0	0	285	271	-285	-271
Marruecos	6	51	1.563	836	-1.557	-784
Total	8.068	8.075	11.142	9.414	-3.075	-1.339

Intercambios internacionales físicos por interconexión (GWh)

	Entrada		Salida		Saldo		Volumen	
	2004	2005	2004	2005	2004	2005	2004	2005
Francia	5.978	7.300	757	756	5.221	6.545	6.735	8.056
Portugal	2.112	2.801	8.531	9.630	-6.419	-6.829	10.643	12.430
Andorra	0	0	283	271	-283	-271	283	271
Marruecos	21	110	1.568	898	-1.547	-788	1.589	1.009
Total	8.111	10.212	11.139	11.555	-3.028	-1.343	19.250	21.766

Intercambios internacionales físicos de energía eléctrica (GWh)



Resumen de los intercambios internacionales de energía eléctrica (GWh)

	Importación	Exportación	Saldo
Contrato EDF - REE	3.427	21	3.406
Transacciones (mercado + contratos bilaterales físicos)	4.634	9.391	-4.757
Francia (*)	3.879	743	3.136
Portugal	706	7.543	-6.837
Andorra	0	271	-271
Marruecos	50	834	-785
Intercambios de apoyo entre sistemas	13	1	12
Total intercambios programados	8.075	9.414	-1.339
Desvíos de regulación objeto de compensación			-4
Saldo físico de los intercambios internacionales			-1.343

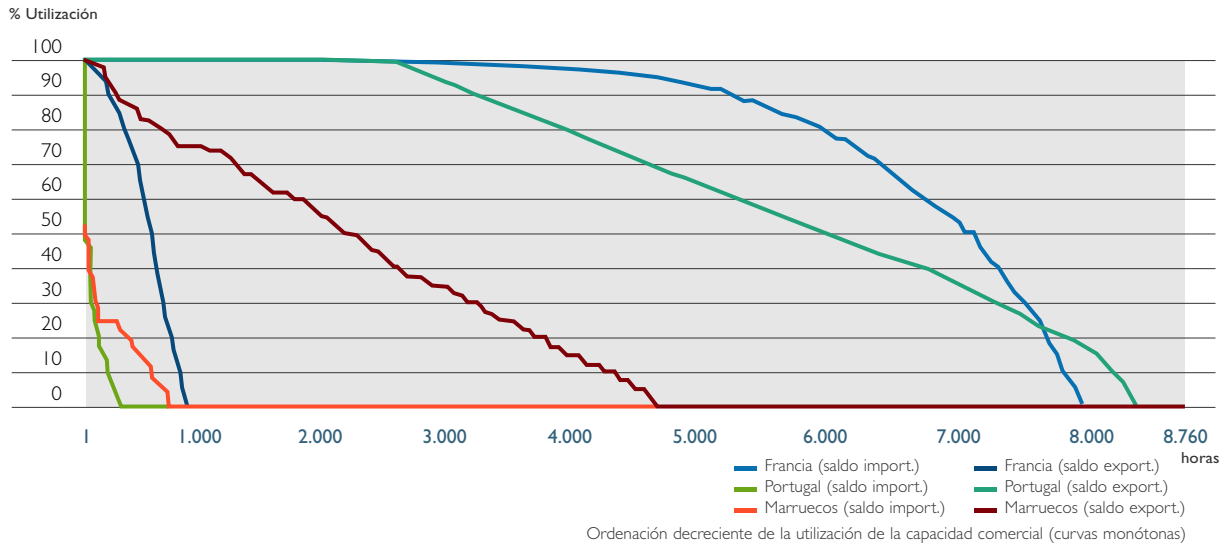
(*) Incluye intercambios con otros países europeos

Transacciones internacionales por tipo de agente e interconexión (GWh)

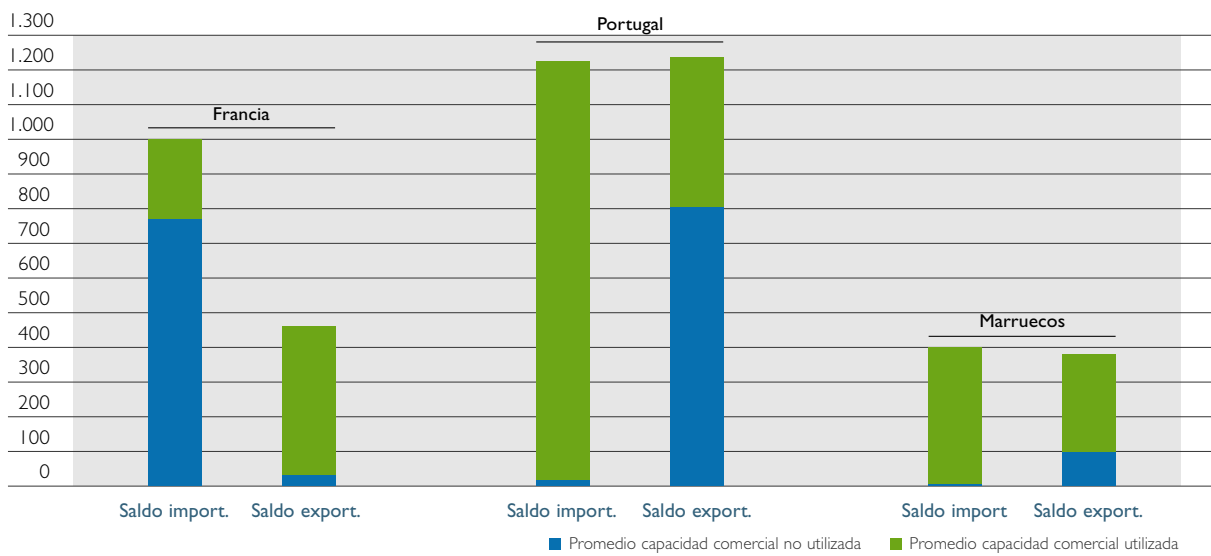
	Comercializadoras		Agentes externos		Intercambios de apoyo		Contratos de RED ELÉCTRICA		Total		
	Import.	Export.	Import.	Export.	Import.	Export.	Import.	Export.	Import.	Export.	Saldo
Francia (*)	588	51	3.291	692	0	0	3.427	21	7.306	764	6.542
Portugal	134	994	572	6.549	12	0	0	0	718	7.543	-6.826
Andorra	0	271	0	0	0	0	0	0	0	271	-271
Marruecos	0	0	50	834	2	1	0	0	51	836	-784
Total	722	1.316	3.913	8.076	13	1	3.427	21	8.075	9.414	-1.339

(*) Incluye intercambios con otros países europeos

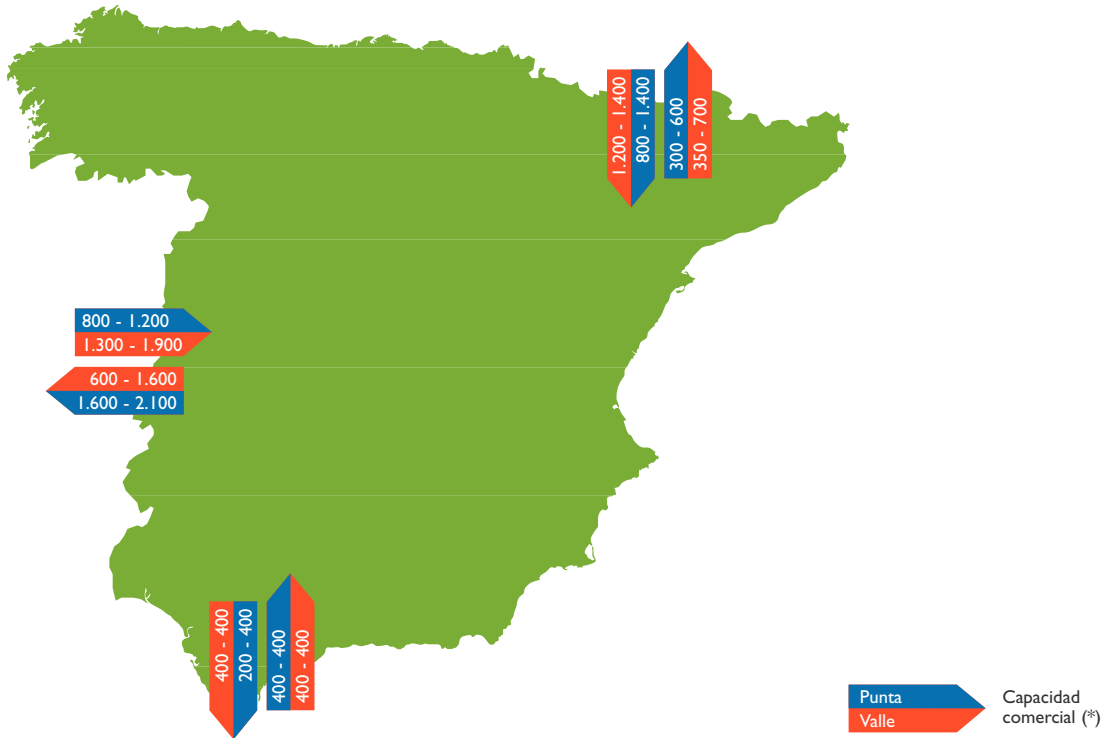
Grado de utilización de la capacidad de intercambio comercial de las interconexiones



Utilización promedio de la capacidad de intercambio comercial en las interconexiones (MW)



Capacidad de intercambio comercial de las interconexiones (MW)



(*) Valores extremos horarios en condiciones de disponibilidad total de los elementos de la red