

# SISTEMA PENINSULAR

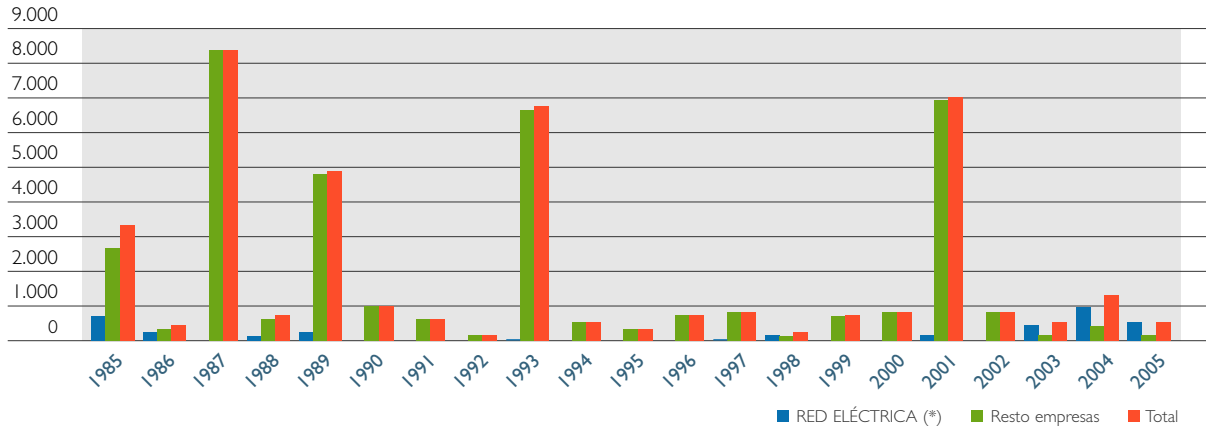
Calidad de servicio

7

Gráficos y cuadros

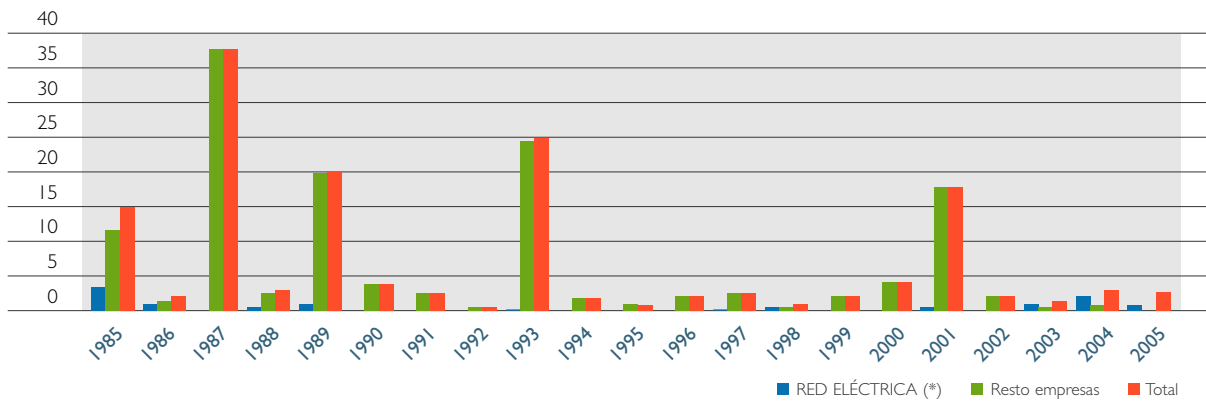
- 70** Energía no suministrada (ENS) por incidencias en la red de transporte
- 70** Tiempo de interrupción medio (TIM) por incidencias en la red de transporte
- 71** Evolución de la tasa de indisponibilidad de la red de transporte
- 71** Evolución mensual de la tasa de indisponibilidad de la red de transporte
- 72** Valores de las tensiones límites con una probabilidad del 95% por zonas y para la red de 400 kV
- 72** Valores de las tensiones límites con una probabilidad del 95% por zonas y para la red de 220 kV

**Energía no suministrada (ENS) por incidencias en la red de transporte (MWh)**



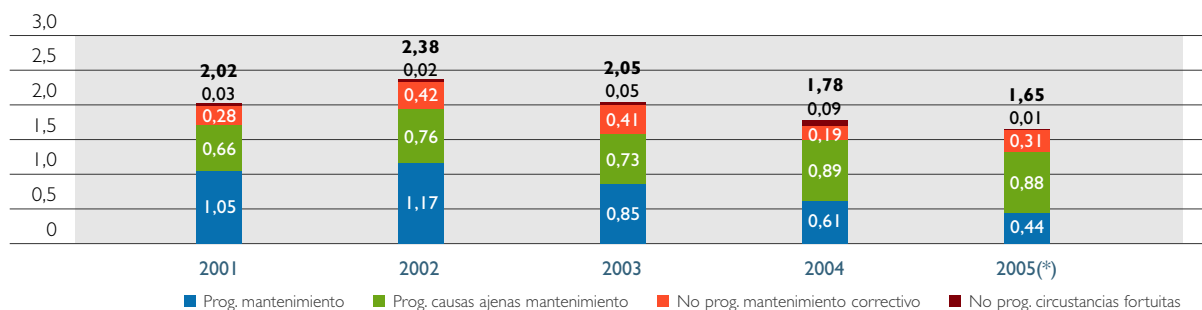
(\*) A partir del 2003 los datos de Red Eléctrica incluyen los activos adquiridos a otras empresas

**Tiempo de interrupción medio (TIM) por incidencias en la red de transporte (minutos)**



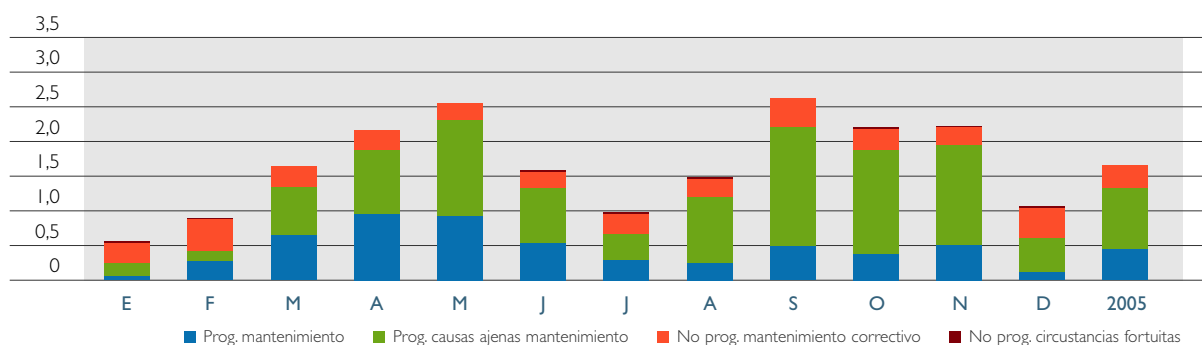
(\*) A partir del 2003 los datos de Red Eléctrica incluyen los activos adquiridos a otras empresas  
TIM = ENS/Potencia media del sistema

**Evolución de la tasa de indisponibilidad de la red de transporte (%)**



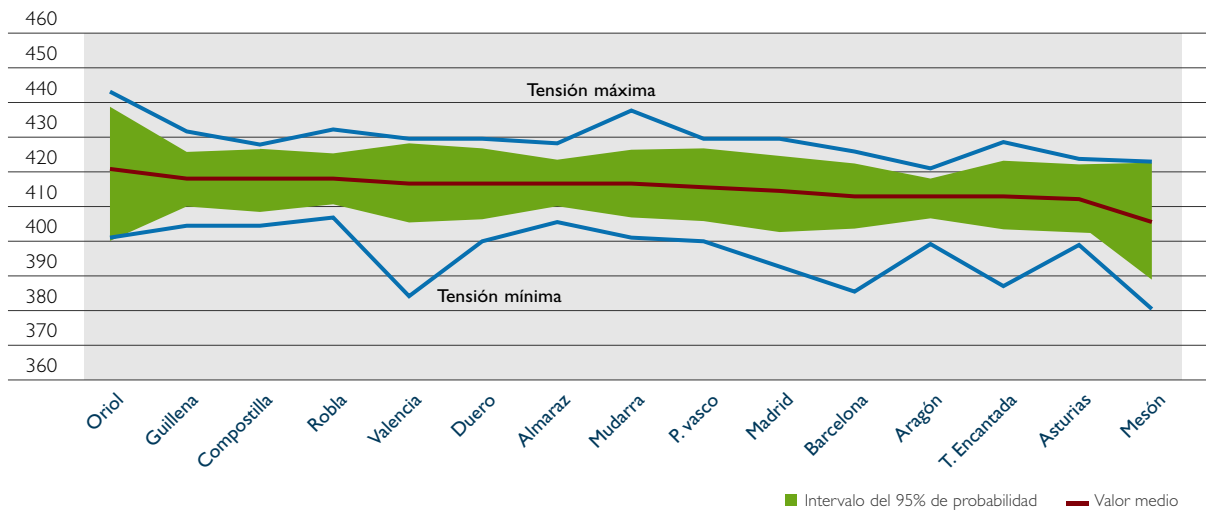
Nota: Clasificación según el RD 1955/200  
 (\*) Datos provisionales pendientes de auditoría

**Evolución mensual de la tasa de indisponibilidad de la red de transporte (%)**



Nota: Clasificación según el RD 1955/2000  
 Datos provisionales pendientes de auditoría

**Valores de las tensiones límites con una probabilidad del 95% por zonas y para la red de 400 kV (kV)**



**Valores de las tensiones límites con una probabilidad del 95% por zonas y para la red de 220 kV (kV)**

