

SISTEMA PENINSULAR

Régimen ordinario

3

Gráficos y cuadros

- 28** Variaciones de potencia en el equipo generador
- 28** Producción hidroeléctrica por cuencas
- 29** Energía producible hidráulica diaria durante 2005 comparada con el producible medio histórico
- 29** Energía producible hidroeléctrica mensual
- 29** Evolución mensual de las reservas hidroeléctricas
- 30** Valores extremos de las reservas
- 30** Producción hidroeléctrica en b.a.
- 30** Energía producible hidroeléctrica
- 31** Potencia instalada y reservas hidroeléctricas a 31 de diciembre por cuencas hidrográficas
- 31** Reservas hidroeléctricas
- 32** Reservas hidroeléctricas en régimen anual
- 32** Reservas hidroeléctricas en régimen hiperanual
- 33** Producción en b.a. de las centrales de carbón
- 34** Utilización y disponibilidad de los grupos de carbón
- 35** Producción en b.a. de las centrales de carbón por tipo de combustible
- 35** Producción en b.a. de las centrales de fuel/gas
- 36** Utilización y disponibilidad de los grupos de fuel/gas
- 37** Producción en b.a. de las centrales de ciclo combinado
- 38** Utilización y disponibilidad de los grupos de ciclo combinado
- 39** Producción en b.a. de los grupos nucleares
- 39** Utilización y disponibilidad de los grupos nucleares
- 40** Utilización y disponibilidad de las centrales térmicas
- 40** Comparación de la máxima demanda horaria con la indisponibilidad del equipo térmico

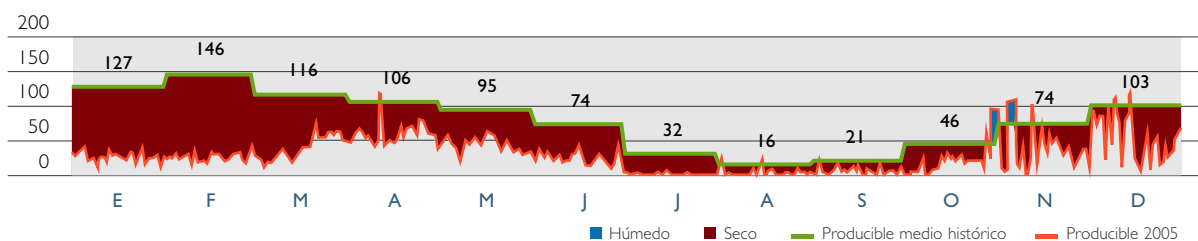
Variaciones de potencia en el equipo generador

Grupos	Tipo	Fecha	Potencia (MW)
Aceca 3	Ciclo combinado	julio-05	359
Aceca 4	Ciclo combinado	noviembre-05	400
Amorebieta	Ciclo combinado	noviembre-05	749
Arcos 1	Ciclo combinado	enero-05	9
Arcos 3	Ciclo combinado	septiembre-05	813
Arrúbal 1	Ciclo combinado	abril-05	3
Arrúbal 2	Ciclo combinado	abril-05	7
Campo Gibraltar 1	Ciclo combinado	marzo-05	8
Cartagena 1	Ciclo combinado	septiembre-05	395
Cartagena 2	Ciclo combinado	octubre-05	395
Cartagena 3	Ciclo combinado	octubre-05	395
Palos 1	Ciclo combinado	enero-05	24
Palos 2	Ciclo combinado	febrero-05	19
Palos 3	Ciclo combinado	febrero-05	384
San Roque 1	Ciclo combinado	junio-05	20
Santurce 4	Ciclo combinado	marzo-05	18
Tarragona Power	Ciclo combinado	marzo-05	17
Total altas			4.015
Arcos 2	Ciclo combinado	noviembre-05	8
Besos	Fuel-gas	marzo-05	300
Campo Gibraltar 2	Ciclo combinado	marzo-05	16
Compostilla 1	Carbón	mayo-05	141
Total bajas			465
Saldo			3.550

Producción hidroeléctrica por cuencas (GWh)

Cuenca	Potencia MW	Producción			Producibile		
		2004	2005	% 05/04	2004	2005	% 05/04
Norte	4.194	8.038	5.824	-27,5	6.748	4.531	-32,8
Duero	3.556	7.569	3.958	-47,7	6.799	3.593	-47,2
Tajo-Júcar-Segura	4.175	5.112	2.806	-45,1	1.500	852	-43,2
Guadiana	233	164	158	-3,5	71	100	41,2
Guadalquivir-Sur	1.016	1.278	1.123	-12,2	586	172	-70,7
Ebro-Pirineo	3.483	7.616	5.301	-30,4	6.991	3.732	-46,6
Total	16.657	29.777	19.170	-35,6	22.693	12.980	-42,8

Energía producible hidráulica diaria durante 2005 comparada con el producible medio histórico (GWh)



Energía producible hidroeléctrica mensual

	2004				2005			
	GWh		Índice		GWh		Índice	
	Mensual	Acumul.	Mensual	Acumul.	Mensual	Acumul.	Mensual	Acumul.
Enero	3.568	3.568	0,91	0,91	1.162	1.162	0,30	0,30
Febrero	2.548	6.117	0,60	0,75	743	1.904	0,19	0,24
Marzo	2.767	8.884	0,77	0,77	1.359	3.263	0,39	0,28
Abril	2.831	11.715	0,89	0,79	1.999	5.262	0,64	0,36
Mayo	3.056	14.771	1,04	0,83	1.660	6.922	0,58	0,39
Junio	1.669	16.440	0,75	0,82	1.130	8.052	0,51	0,41
Julio	658	17.097	0,65	0,82	110	8.162	0,11	0,39
Agosto	377	17.474	0,75	0,81	237	8.399	0,49	0,40
Septiembre	637	18.111	1,01	0,82	399	8.788	0,64	0,40
Octubre	1.285	19.397	0,90	0,83	1.379	10.177	0,68	0,44
Noviembre	1.716	21.113	0,78	0,82	1.169	11.346	0,53	0,45
Diciembre	1.580	22.693	0,50	0,79	1.634	12.980	0,60	0,45

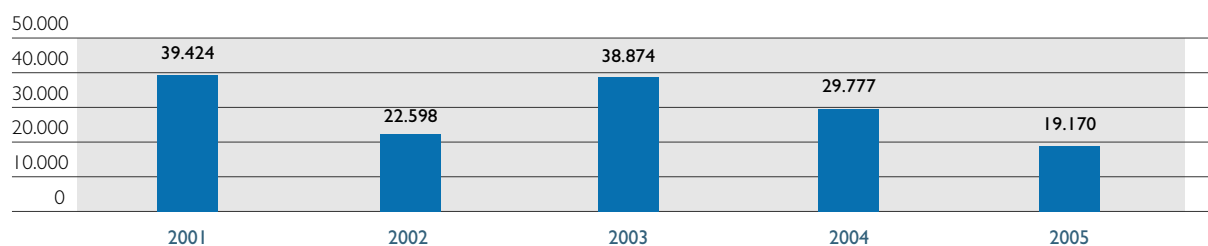
Evolución mensual de las reservas hidroeléctricas

	2004						2005					
	Anuales		Hiperanuales		Conjunto		Anuales		Hiperanuales		Conjunto	
	GWh	%	GWh	%	GWh	%	GWh	%	GWh	%	GWh	%
Enero	5.537	66	5.469	57	11.006	61	3.764	45	3.936	41	7.701	43
Febrero	5.121	61	5.401	57	10.522	59	3.743	45	3.768	39	7.510	42
Marzo	5.186	62	5.362	56	10.549	59	3.912	47	3.682	39	7.594	42
Abril	5.319	64	5.546	58	10.866	61	4.589	55	3.548	37	8.137	45
Mayo	5.434	65	5.617	59	11.051	62	4.750	57	3.467	36	8.217	46
Junio	5.018	60	5.404	57	10.422	58	4.284	51	3.245	34	7.529	42
Julio	4.335	52	5.042	53	9.377	52	3.545	42	3.105	33	6.650	37
Agosto	3.709	44	4.612	48	8.322	46	2.967	36	2.838	30	5.804	32
Septiembre	3.364	40	4.254	45	7.619	43	2.587	31	2.781	29	5.368	30
Octubre	3.374	40	4.092	43	7.466	42	2.790	33	2.841	30	5.630	31
Noviembre	3.382	40	3.813	40	7.195	40	2.784	33	3.123	33	5.907	33
Diciembre	3.503	42	3.864	40	7.367	41	3.305	40	3.198	34	6.503	36

Valores extremos de las reservas

		2005			Valores históricos	
		GWh	Fecha	%	Fecha	%
Máximos	Anuales	4.817	22 mayo 05	57,6	mayo de 1969	92,0
	Hiperanuales	3.955	26 enero 05	41,4	abril de 1979	91,1
	Conjunto	8.304	22 mayo 05	46,4	abril de 1979	86,6
Mínimos	Anuales	2.470	11 octubre 05	29,6	enero de 1976	24,9
	Hiperanuales	2.771	7 octubre 05	29,0	noviembre de 1983	17,6
	Conjunto	5.265	11 octubre 05	29,4	octubre de 1995	23,6

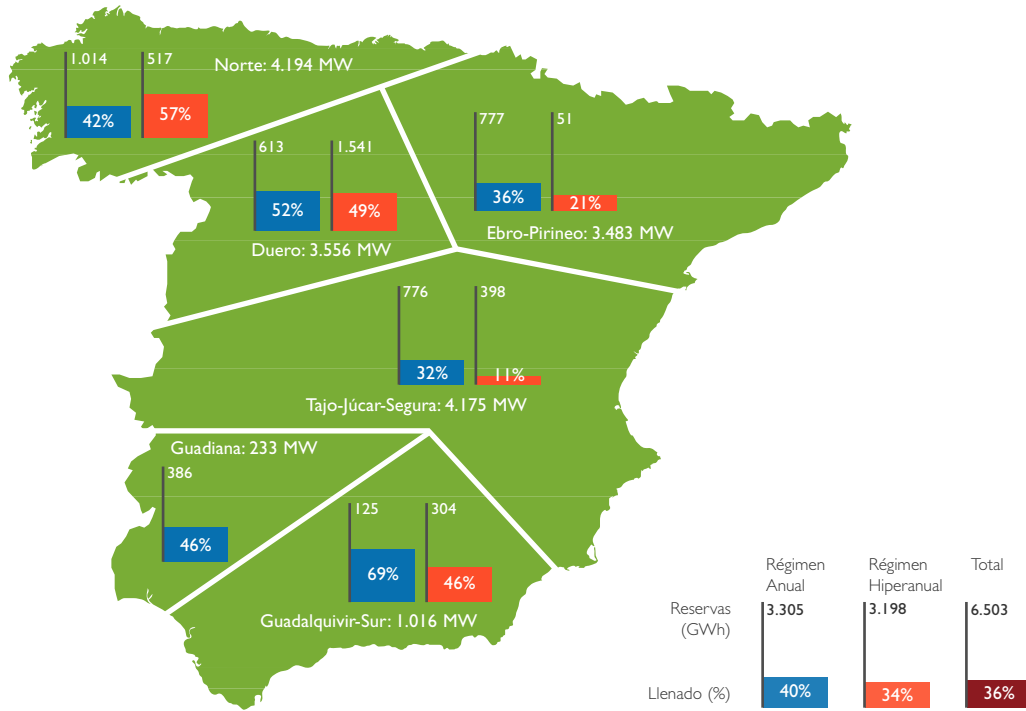
Producción hidroeléctrica en b.a. (GWh)



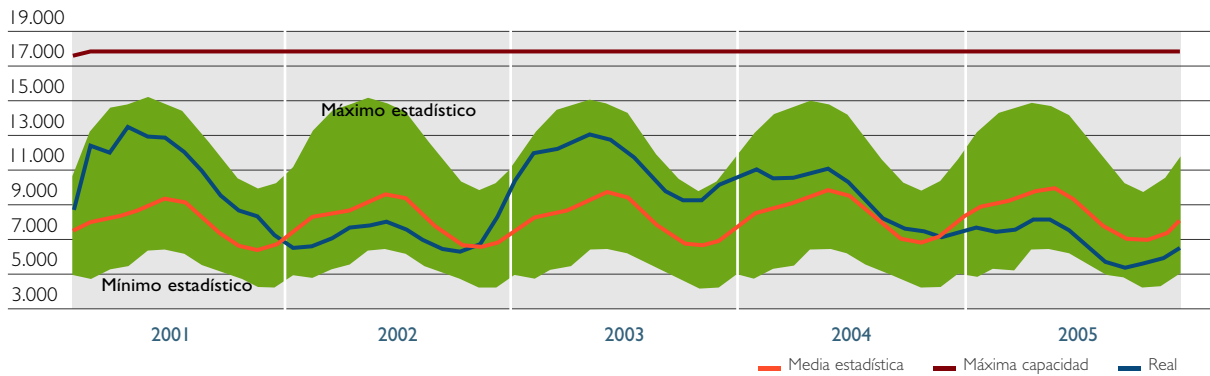
Energía producible hidroeléctrica

Año	GWh	Índice	Probabilidad de ser superado
2001	32.872	1,13	32%
2002	20.895	0,72	97%
2003	33.213	1,15	30%
2004	22.693	0,79	80%
2005	12.980	0,45	99%

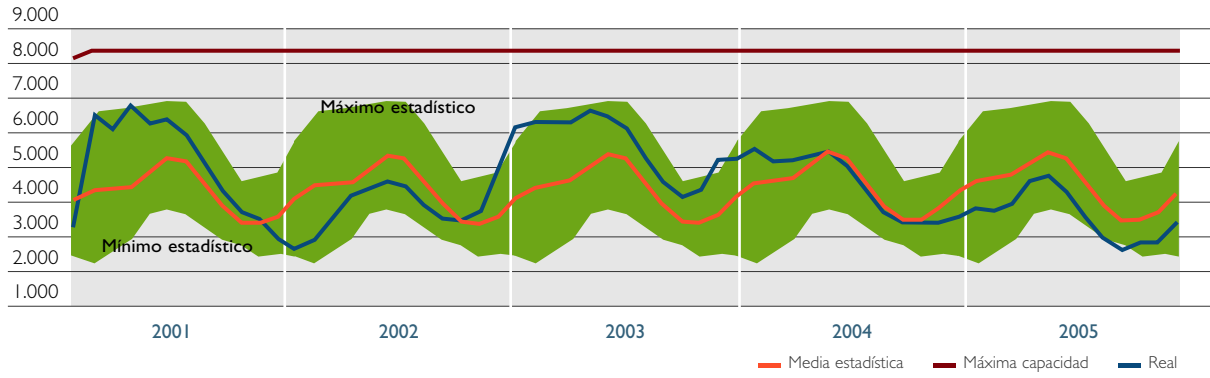
Potencia instalada y reservas hidroeléctricas a 31 de diciembre por cuencas hidrográficas



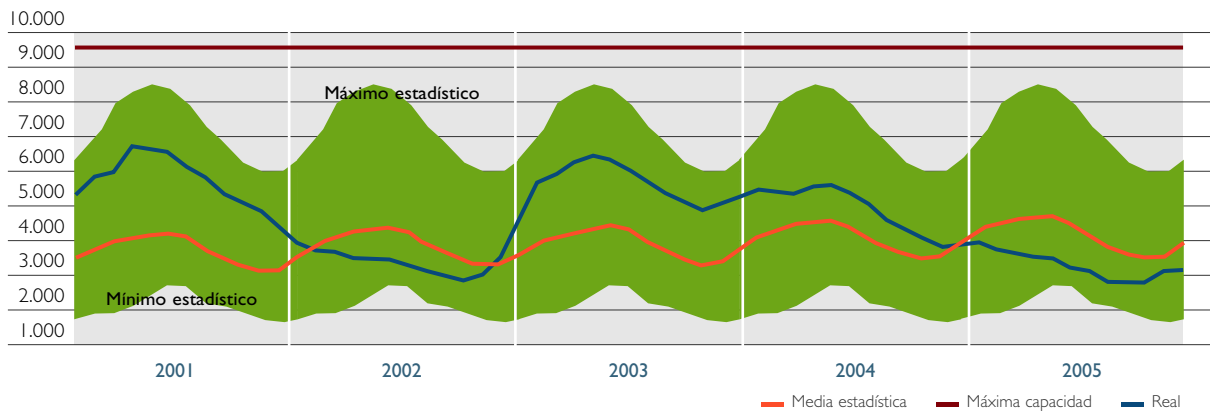
Reservas hidroeléctricas (GW/h)



Reservas hidroeléctricas en régimen anual (GWh)



Reservas hidroeléctricas en régimen hiperanual (GWh)



Producción en b.a. de las centrales de carbón

Centrales	Potencia MW	2004		2005		% 05/04
		GWh	%	GWh	%	
Aboño	916	7.011	9,2	7.221	9,3	3,0
Anllares	365	2.706	3,5	2.616	3,4	-3,3
Compostilla II	1.171	8.089	10,6	8.428	10,9	4,2
Guardo	516	3.550	4,6	2.970	3,8	-16,3
La Robla	655	4.415	5,8	4.613	6,0	4,5
Lada	513	2.636	3,5	2.925	3,8	11,0
Narcea	595	3.534	4,6	3.306	4,3	-6,5
Puentenuevo 3	324	1.947	2,5	2.424	3,1	24,5
Puertollano	221	1.104	1,4	1.325	1,7	20,0
Soto de la Ribera	671	3.932	5,1	4.588	5,9	16,7
Total hulla+antracita	5.947	38.926	51,0	40.416	52,2	3,8
Litoral de Almería	1.159	7.786	10,2	8.432	10,9	8,3
Los Barrios	568	3.985	5,2	3.989	5,2	0,1
Pasajes	217	1.310	1,7	1.499	1,9	14,4
Total carbón importado	1.944	13.081	17,1	13.920	18,0	6,4
Cercs	160	896	1,2	993	1,3	10,8
Escatrón	80	124	0,2	47	0,1	-62,2
Escucha	160	671	0,9	1.052	1,4	56,9
Teruel	1.102	7.197	9,4	7.688	9,9	6,8
Total lignito negro	1.502	8.888	11,6	9.780	12,6	10,0
Meirama	563	4.341	5,7	3.651	4,7	-15,9
Puentes García Rodríguez	1.468	11.122	14,6	9.626	12,4	-13,4
Total lignito pardo	2.031	15.463	20,3	13.277	17,2	-14,1
Total	11.424	76.358	100,0	77.393	100,0	1,4

Utilización y disponibilidad de los grupos de carbón

Grupos	Potencia MW	Producción GWh	Horas func.	Coeficientes utilización (%)		Indisponibilidad (%)		Disponibilidad %
				s/Disponible (1)	En horas de acoplamiento (2)	Revisión periódica	Averías	
Aboño 1	360	3.033	8.714	96,2	96,7	0,0	0,3	99,7
Aboño 2	556	4.188	8.497	95,4	88,6	0,0	10,1	89,9
Anllares	365	2.616	8.295	83,7	86,4	0,0	2,6	97,4
Compostilla 1 (3)	-	0	0	0,0	0,0	0,0	100,0	0,0
Compostilla 2	141	993	7.539	82,3	93,4	0,0	2,6	97,4
Compostilla 3	330	2.338	7.755	86,6	91,4	0,0	6,9	93,1
Compostilla 4	350	2.566	8.266	85,6	88,7	0,0	2,5	97,5
Compostilla 5	350	2.531	8.194	83,9	88,3	0,0	1,8	98,2
Guardo 1	155	858	7.046	65,6	78,6	0,0	4,0	96,0
Guardo 2	361	2.112	6.793	81,8	86,1	14,3	4,2	81,4
Lada 3	155	711	6.279	60,9	73,1	9,0	5,3	85,7
Lada 4	358	2.214	7.574	77,4	81,7	0,0	9,0	91,0
Narcea 1	65	75	2.093	13,2	55,1	0,0	0,7	99,3
Narcea 2	166	670	5.539	65,3	72,9	9,8	19,9	70,4
Narcea 3	364	2.561	8.088	85,3	87,0	0,0	6,1	93,9
Puertollano	221	1.325	7.317	82,9	81,9	4,6	13,0	82,3
Puentenuevo 3	324	2.424	8.079	89,8	92,6	0,0	5,1	94,9
La Robla 1	284	2.052	8.491	83,1	85,1	0,0	1,0	99,0
La Robla 2	371	2.561	8.238	84,0	83,8	0,0	6,5	93,5
Soto de Ribera 1	67	124	2.573	22,2	71,9	0,0	5,1	94,9
Soto de Ribera 2	254	1.731	7.652	87,0	89,1	10,0	0,9	89,2
Soto de Ribera 3	350	2.733	8.440	91,8	92,5	0,0	3,2	96,8
Total hulla+antracita	5.947	40.416	7.781	84,1	87,3	1,9	6,0	92,0
Los Barrios	568	3.989	8.059	89,0	87,1	0,0	10,2	89,8
Litoral de Almería 1	577	4.162	8.020	89,7	89,9	2,7	5,8	91,5
Litoral de Almería 2	582	4.270	8.425	86,7	87,1	0,0	3,7	96,3
Pasajes	217	1.499	8.229	79,4	83,9	0,0	1,0	99,0
Total c.importado	1.944	13.920	8.176	87,4	87,6	0,8	5,9	93,3
Cercs	160	993	6.971	79,0	89,0	5,1	5,5	89,4
Escucha	160	1.052	7.372	83,3	89,2	5,2	4,9	89,9
Escatrón	80	47	1.057	9,1	55,6	0,0	26,8	73,2
Teruel 1	368	2.552	8.194	81,2	84,6	0,0	2,7	97,3
Teruel 2	368	2.603	8.319	83,8	85,0	0,0	3,9	96,1
Teruel 3	366	2.533	8.125	82,0	85,2	0,0	3,9	96,1
Total lignito negro	1.502	9.780	7.610	78,9	85,6	1,1	5,0	94,0
Meirama	563	3.651	7.737	82,1	83,8	8,7	1,3	90,0
Puentes 1	369	2.679	7.736	92,7	93,8	0,0	10,8	89,2
Puentes 2	366	2.905	8.455	92,3	93,9	0,0	2,1	97,9
Puentes 3	366	2.731	7.908	93,1	94,4	2,6	6,1	91,3
Puentes 4	367	1.312	4.115	82,9	86,9	44,3	6,5	49,1
Total lignito pardo	2.031	13.277	7.243	88,5	90,3	10,9	5,0	84,1
Total	11.424	77.393	7.730	84,7	87,6	3,2	5,7	91,1

(1) Es el cociente entre la producción real y la producción disponible o máxima producción que podría alcanzar la central funcionando a la potencia nominal durante las horas en la que está disponible.

(2) Es el cociente entre la producción real y la producción total que hubiese podido alcanzar la central funcionando a potencia nominal en el conjunto de horas en las que ha estado acoplada (produciendo).

(3) Baja en mayo del 2005

Producción en b.a. de las centrales de carbón por tipo de combustible

	2004		2005		% 05/04
	GWh	%	GWh	%	
Carbón nacional	32.909	43,1	30.981	40,0	-5,9
Hulla + antracita	22.385	29,3	20.956	27,1	-6,4
Lignito negro	4.533	5,9	4.607	6,0	1,6
Lignito pardo	5.991	7,8	5.418	7,0	-9,6
Carbón importado	41.523	54,4	44.450	57,4	7,0
Total carbón	74.432	97,5	75.431	97,5	1,3
Combustibles de apoyo	1.926	2,5	1.963	2,5	1,9
Fuel	501	0,7	447	0,6	-10,8
Gas natural	109	0,1	192	0,2	76,1
Gas siderúrgico	1.316	1,7	1.323	1,7	0,6
Total	76.358	100,0	77.393	100,0	1,4

Producción en b.a. de las centrales de fuel/gas

Centrales	Potencia MW	2004		2005		% 05/04
		GWh	%	GWh	%	
Aceca	628	1.097	14,3	1.030	10,3	-6,1
Algeciras	753	716	9,3	1.105	11,0	54,3
Besós (*)	-	0	-	0	-	-
Castellón	1.084	468	6,1	1.117	11,2	138,5
C.Colón	308	564	7,3	176	1,8	-68,7
Escombreras	578	975	12,7	948	9,5	-2,8
Foix	520	606	7,9	1.370	13,7	126,0
GICC-PL ELCOGAS	320	1.744	22,7	1.544	15,4	-11,5
Sabón	470	415	5,4	668	6,7	61,2
S. Adrian	1.050	579	7,5	1.040	10,4	79,7
Santurce	936	533	6,9	1.014	10,1	90,4
Total	6.647	7.697	100,0	10.013	100,0	30,1

(*) Baja en marzo del 2005

Utilización y disponibilidad de los grupos de fuel/gas

Grupos	Potencia MW	Producción GWh	Horas func.	Coeficientes utilización (%)		Indisponibilidad (%)		
				s/Disponible (1)	En horas de acoplamiento (2)	Revisión periódica	Averías	Disponibilidad %
Aceca 1	314	688	5.826	26,7	37,6	3,2	3,3	93,5
Aceca 2	314	342	3.373	13,3	32,3	3,3	3,1	93,5
Algeciras 1	220	267	2.388	15,5	50,9	0,0	10,8	89,2
Algeciras 2	533	838	2.784	20,9	56,5	2,7	11,8	85,4
Besós (3)	-	0	0	0,0	0,0	0,0	100,0	0,0
Castellón 1	542	0	0	0,0	0,0	0,0	100,0	0,0
Castellón 2	542	1.117	4.888	25,9	42,2	3,5	5,9	90,7
C.Colón 2	148	131	1.843	10,6	48,1	0,0	4,3	95,7
C.Colón 3	160	45	560	7,9	50,2	55,1	4,1	40,8
Escombreras 4	289	480	3.299	21,7	50,4	9,4	3,6	87,0
Escombreras 5	289	468	3.318	23,9	48,8	12,5	10,5	77,0
Foix	520	1.370	5.097	32,2	51,7	0,0	7,0	93,0
GICC-PL ELCOGAS	320	1.544	6.546	70,8	73,7	4,9	17,5	77,6
Sabón 1	120	130	1.562	13,7	69,2	0,0	10,1	89,9
Sabón 2	350	539	2.762	19,6	55,7	0,0	10,6	89,4
S.Adrian 1	350	384	2.396	13,6	45,8	1,4	7,1	91,5
S.Adrian 2	350	0	0	0,0	0,0	0,0	100,0	0,0
S.Adrian 3	350	656	3.464	22,8	54,1	0,0	6,4	93,6
Santurce 1	377	489	1.942	15,6	66,7	4,8	0,8	94,4
Santurce 2	542	526	1.652	11,3	58,7	1,6	1,0	97,5
Santurce 3	17	0	0	0,0	0,0	0,0	100,0	0,0
Total	6.647	10.013	2.919	22,6	51,6	4,0	20,0	76,0

(1) Es el cociente entre la producción real y la producción disponible o máxima producción que podría alcanzar la central funcionando a la potencia nominal durante las horas en la que está disponible.

(2) Es el cociente entre la producción real y la producción total que hubiese podido alcanzar la central funcionando a potencia nominal en el conjunto de horas en las que ha estado acoplada (produciendo).

(3) Baja en marzo del 2005

Producción en b.a. de las centrales de ciclo combinado

Centrales	Potencia MW	2004		2005		% 05/04
		GWh	%	GWh	%	
Aceca 3	359	-	-	1.040	2,1	-
Aceca 4	400	-	-	10	0,0	-
Amorebieta	749	-	-	2.652	5,4	-
Arcos 1	396	122	0,4	1.706	3,5	1.293,4
Arcos 2	379	430	1,5	1.803	3,7	319,5
Arcos 3	813	-	-	64	0,1	-
Arrúbal 1	393	127	0,4	1.973	4,0	1.455,0
Arrúbal 2	397	189	0,7	1.932	4,0	924,6
Bahía de Bizkaia	800	3.800	13,1	4.177	8,6	9,9
Besós 3	400	2.001	6,9	2.330	4,8	16,4
Besós 4	400	2.871	9,9	1.924	3,9	-33,0
Campo Gibraltar 1	393	1.352	4,7	2.050	4,2	51,6
Campo Gibraltar 2	388	1.081	3,7	2.065	4,2	91,0
Cartagena 1	395	-	-	210	0,4	-
Cartagena 2	395	-	-	148	0,3	-
Cartagena 3	395	-	-	125	0,3	-
Castejón 1	393	2.027	7,0	2.149	4,4	6,1
Castejón 2	378	2.156	7,4	1.525	3,1	-29,3
Castellón 3	800	4.222	14,6	3.752	7,7	-11,1
Palos 1	401	282	1,0	2.320	4,7	721,6
Palos 2	396	12	0,0	1.815	3,7	14.925,8
Palos 3	384	-	-	1.040	2,1	-
San Roque 1	397	2.608	9,0	2.079	4,3	-20,3
San Roque 2	400	2.039	7,0	2.799	5,7	37,2
Santurce 4	400	334	1,2	2.007	4,1	500,2
Tarragona Endesa	400	2.151	7,4	2.801	5,7	30,2
Tarragona Power	424	1.169	4,0	2.344	4,8	100,4
Total	12.224	28.974	100,0	48.840	100,0	68,6

Utilización y disponibilidad de los grupos de ciclo combinado

Grupos	Potencia MW	Producción GWh	Horas func.	Coeficientes utilización (%)		Indisponibilidad (%)		Disponibilidad %
				s/Disponible (1)	En horas de acoplamiento (2)	Revisión periódica	Averías	
Aceca 3	359	1.040	3.812	35,8	76,0	0,7	7,3	92,0
Aceca 4	400	10	149	0,3	16,8	0,0	0,0	100,0
Amorebieta	749	2.652	4.048	40,3	87,5	0,0	0,0	100,0
Arcos 1	396	1.706	5.420	54,0	79,5	0,0	9,2	90,8
Arcos 2	379	1.803	5.600	61,0	85,0	0,0	11,3	88,7
Arcos 3	813	64	257	0,9	30,6	0,0	0,0	100,0
Arrúbal 1	393	1.973	5.933	60,9	84,6	2,5	3,7	93,8
Arrúbal 2	397	1.932	5.770	62,5	84,3	0,0	11,3	88,7
Bahia Bizcaya	800	4.177	7.287	63,8	71,7	0,0	6,9	93,1
Besós 3	400	2.330	7.029	82,4	82,9	13,5	6,0	80,5
Besós 4	400	1.924	6.060	63,9	79,4	10,9	3,4	85,7
Campo de Gibraltar 1	393	2.050	6.607	65,0	79,0	3,4	5,2	91,4
Campo de Gibraltar 2	388	2.065	6.662	65,7	79,9	0,0	7,8	92,2
Cartagena 1	395	210	677	6,1	78,5	0,0	0,0	100,0
Cartagena 2	395	148	582	4,3	64,4	0,0	0,0	100,0
Cartagena 3	395	125	468	3,6	67,6	0,0	0,0	100,0
Castejón 1	393	2.149	7.368	63,8	74,2	0,0	2,5	97,5
Castejón 2	378	1.525	4.905	67,9	82,3	0,0	32,4	67,6
Castellón 3	800	3.752	8.098	67,7	57,9	10,7	10,4	78,9
Palos 1	401	2.320	6.766	74,1	85,5	1,3	9,8	88,8
Palos 2	396	1.815	5.528	66,3	82,9	0,0	21,3	78,7
Palos 3	384	1.040	3.471	34,4	78,0	0,0	10,3	89,7
San Roque 1	397	2.079	6.234	73,6	84,0	13,1	5,9	81,0
San Roque 2	400	2.799	8.267	83,9	84,6	0,0	5,0	95,0
Santurce 4	400	2.007	6.331	60,6	79,3	0,0	5,8	94,2
Tarragona Endesa	400	2.801	8.056	92,4	86,9	2,8	10,9	86,2
Tarragona Power	424	2.344	6.931	68,3	79,8	0,0	7,9	92,1
Total	12.224	48.840	5.107	50,9	78,2	2,8	7,9	89,4

(1) Es el cociente entre la producción real y la producción disponible o máxima producción que podría alcanzar la central funcionando a la potencia nominal durante las horas en la que está disponible.

(2) Es el cociente entre la producción real y la producción total que hubiese podido alcanzar la central funcionando a potencia nominal en el conjunto de horas en las que ha estado acoplada (produciendo).

Producción en b.a. de los grupos nucleares

Centrales	Potencia MW	2004		2005		% 05/04
		GWh	%	GWh	%	
Almaraz I	974	8.521	13,4	7.823	13,6	-8,2
Almaraz II	983	7.830	12,3	8.537	14,8	9,0
Ascó I	1.028	8.075	12,7	8.018	13,9	-0,7
Ascó II	1.027	7.260	11,4	7.752	13,5	6,8
Cofrentes	1.085	9.148	14,4	7.030	12,2	-23,2
José Cabrera	160	1.246	2,0	1.161	2,0	-6,8
Garoña	466	4.047	6,4	3.678	6,4	-9,1
Trillo I	1.066	8.536	13,4	8.645	15,0	1,3
Vandellós II	1.087	8.943	14,1	4.894	8,5	-45,3
Total	7.876	63.606	100,0	57.538	100,0	-9,5

Utilización y disponibilidad de los grupos nucleares

Grupos	Potencia MW	Producción GWh	Horas func.	Coeficientes utilización (%)		Indisponibilidad (%)		Disponibilidad %
				s/Disponible (1)	En horas de acoplamiento (2)	Revisión periódica	Averías	
Almaraz I	974	7.823	8.181	97,9	98,2	6,5	0,1	93,4
Almaraz II	983	8.537	8.760	98,9	99,1	0,0	0,0	100,0
Ascó I	1.028	8.018	8.549	98,6	91,2	0,0	10,0	90,0
Ascó II	1.027	7.752	7.781	96,5	97,0	9,3	1,6	89,0
Cofrentes	1.085	7.030	6.770	95,2	95,7	9,3	13,2	77,5
José Cabrera	160	1.161	7.900	91,4	91,9	7,2	2,4	90,4
Garoña	466	3.678	7.949	98,8	99,3	8,5	0,5	91,0
Trillo I	1.066	8.645	8.179	98,7	99,2	4,9	1,5	93,6
Vandellós II	1.087	4.894	4.658	95,8	96,7	6,8	39,7	53,5
Total	7.876	57.538	7.549	97,5	96,8	5,6	9,1	85,3

(1) Es el cociente entre la producción real y la producción disponible o máxima producción que podría alcanzar la central funcionando a la potencia nominal durante las horas en la que está disponible.

(2) Es el cociente entre la producción real y la producción total que hubiese podido alcanzar la central funcionando a potencia nominal en el conjunto de horas en las que ha estado acoplada (produciendo).

Utilización y disponibilidad de las centrales térmicas (%)

	Utilización (%)		Disponibilidad (%)	
	2004	2005	2004	2005
Nuclear	98,2	97,5	93,6	85,3
Carbón	83,1	84,7	90,5	91,1
Hulla+antracita	81,7	84,1	89,1	92,0
Lignito pardo	90,0	88,5	96,3	84,1
Lignito negro	75,6	78,9	89,1	94,0
Carbón importado	85,4	87,4	89,7	93,3
Fuel/Gas (*)	16,1	22,6	78,4	76,0
Ciclo Combinado	41,1	50,9	96,9	89,4
Total térmicas	63,1	65,7	89,2	87,7

(*) Incluye GICC (Elcogás)

Comparación de la máxima demanda horaria con la indisponibilidad del equipo térmico (GWh)

