

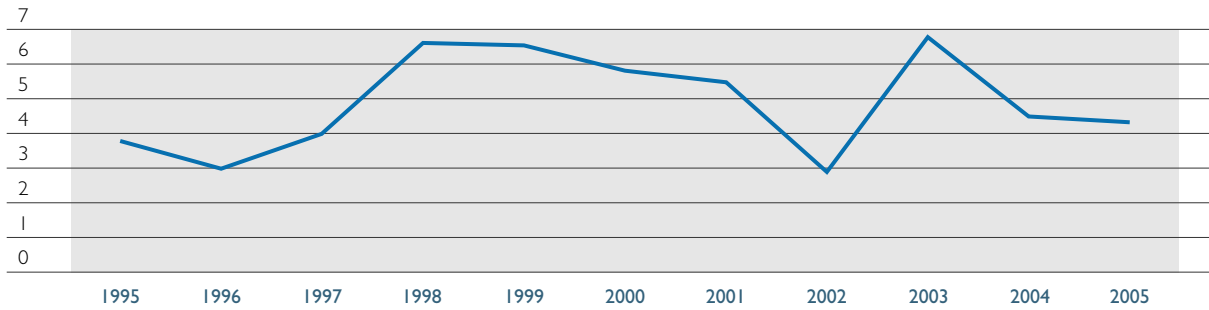
SISTEMA PENINSULAR

Demanda de energía eléctrica

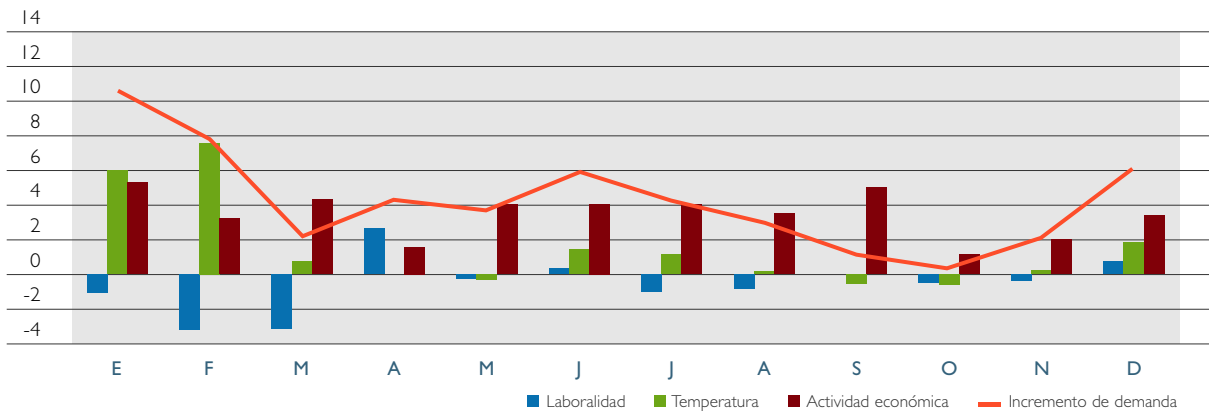
Gráficos y cuadros

- 16** Crecimiento anual de la demanda de energía eléctrica en b.c.
- 16** Componentes del crecimiento de la demanda mensual
- 17** Distribución mensual de la demanda de energía eléctrica en b.c.
- 17** Evolución mensual de la demanda de energía eléctrica en b.c.
- 18** Curvas de carga de los días de máxima demanda de potencia media horaria
- 18** Máxima demanda de potencia media horaria y de energía diaria

Crecimiento anual de la demanda de energía eléctrica en b.c. (%)



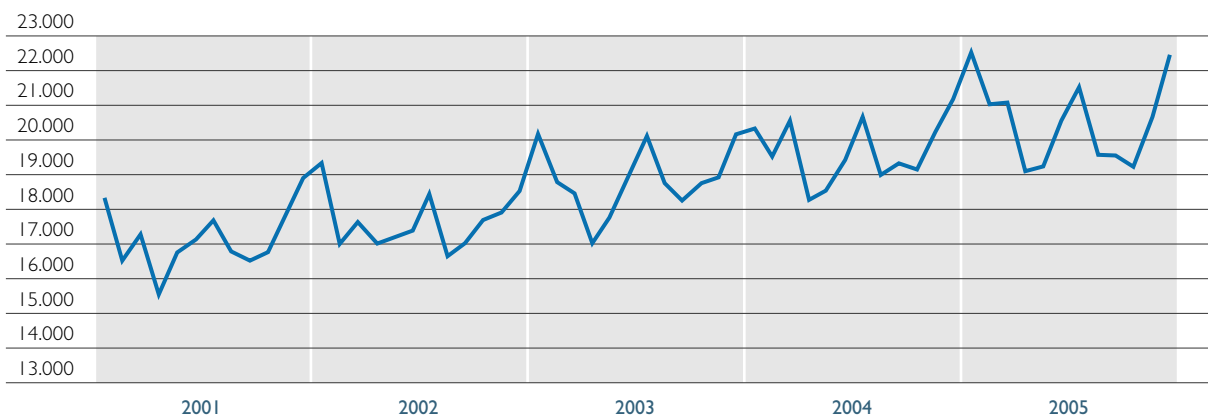
Componentes del crecimiento de la demanda mensual (%)



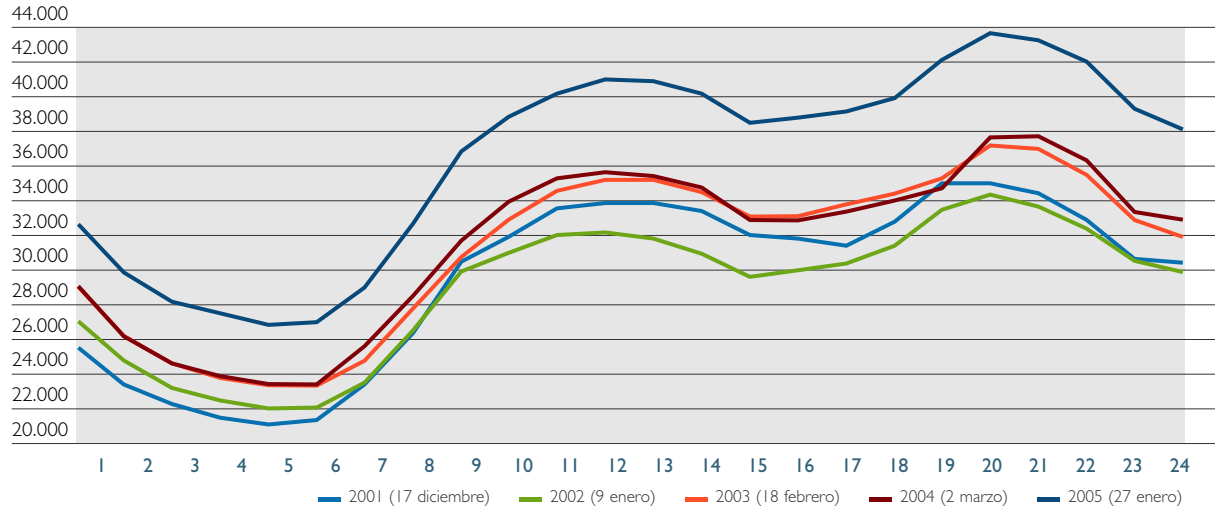
Distribución mensual de la demanda de energía eléctrica en b.c.

	2001		2002		2003		2004		2005	
	GWh	%	GWh	%	GWh	%	GWh	%	GWh	%
Enero	18.291	8,9	19.331	9,1	20.206	8,9	20.334	8,6	22.483	9,1
Febrero	16.495	8,0	16.985	8,0	18.769	8,3	19.482	8,3	21.001	8,5
Marzo	17.244	8,4	17.622	8,3	18.425	8,2	20.594	8,7	21.053	8,6
Abril	15.533	7,6	17.000	8,0	17.004	7,5	18.262	7,7	19.057	7,7
Mayo	16.693	8,1	17.172	8,1	17.751	7,9	18.519	7,8	19.193	7,8
Junio	17.087	8,3	17.361	8,2	18.913	8,4	19.384	8,2	20.528	8,3
Julio	17.646	8,6	18.454	8,7	20.073	8,9	20.653	8,8	21.526	8,7
Agosto	16.750	8,1	16.568	7,8	18.736	8,3	18.987	8,0	19.549	7,9
Septiembre	16.494	8,0	16.983	8,0	18.193	8,1	19.300	8,2	19.528	7,9
Octubre	16.732	8,1	17.646	8,3	18.747	8,3	19.135	8,1	19.205	7,8
Noviembre	17.806	8,7	17.885	8,5	18.898	8,4	20.212	8,6	20.631	8,4
Diciembre	18.871	9,2	18.509	8,8	20.135	8,9	21.138	9,0	22.432	9,1
Total	205.643	100,0	211.516	100,0	225.850	100,0	235.999	100,0	246.187	100,0

Evolución mensual de la demanda de energía eléctrica en b.c. (GWh)



Curvas de carga de los días de máxima demanda de potencia media horaria (MW)



Máxima demanda de potencia media horaria y de energía diaria

