

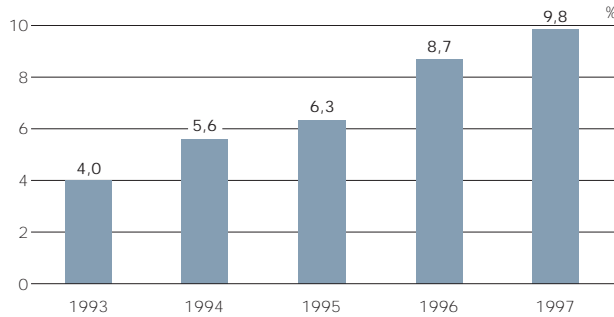
6 Autoproducción .....	93
6.1.1 Evolución de la potencia instalada por autoprodutores (MW).....	94
6.1.2 Potencia instalada por autoprodutores 1993-1997 (MW) .....	94
6.1.3 Evolución de la energía adquirida a autoprodutores (GWh).....	95
6.1.4 Energía adquirida a autoprodutores 1993-1997 (GWh).....	95
6.1.5 Estructura de autoproducción por tipo de combustible. Potencia instalada y energía adquirida.....	96
6.2.1 Coste medio del kWh adquirido a autoprodutores .....	96

### 6.1 Potencia instalada y energía adquirida a los autoprodutores

Durante 1997 se ha incrementado el peso de la autoproducción dentro del balance eléctrico, manteniéndose la misma tendencia de años anteriores.

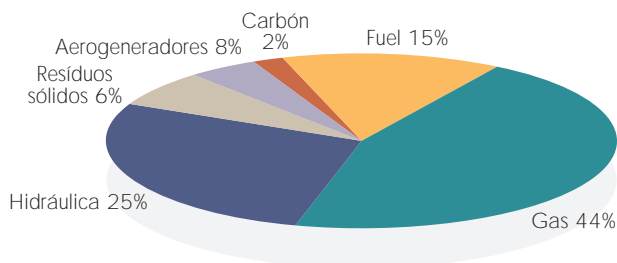
La energía adquirida a los autoprodutores ha cubierto un 9,8% de la demanda de los subsistemas en b.c. de 1997.

Aportación de la autoproducción a la demanda b.c.



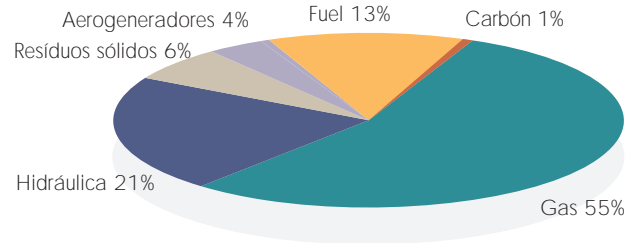
La potencia instalada por los autoprodutores a finales de año era de 4.387 MW, lo que representa un aumento del 14% respecto al año anterior.

Potencia instalada



Dentro de la autoproducción hay que resaltar el desarrollo espectacular que ha tenido la cogeneración en los últimos años, siendo la potencia instalada en dichas centrales de 2.669 MW, lo que supone el 61% de la cifra total de autoprodutores.

Energía adquirida



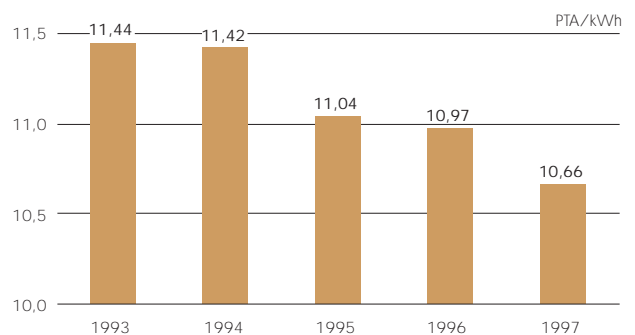
En cuanto a la energía adquirida por los subsistemas a los autoprodutores, ésta ascendió a 15.958 GWh lo que representa un incremento de 17% respecto a 1996.

### 6.2 Precios de la energía adquirida a los autoprodutores

La facturación total de los autoprodutores a los subsistemas por la energía adquirida, fue de 170.065 MPTA lo que supuso un coste medio de 10,66 PTA/kWh.

Se mantiene en 1997 la disminución del coste medio de adquisición de esta energía, iniciada a partir de la entrada en vigor del Real Decreto 2366/1994. Durante 1997 esta tendencia se ha visto reforzada como consecuencia de la reducción, en un 3%, de la tarifa a abonados finales, al estar el precio de adquisición de los excedentes vertidos a la red referenciado a la tarifa eléctrica.

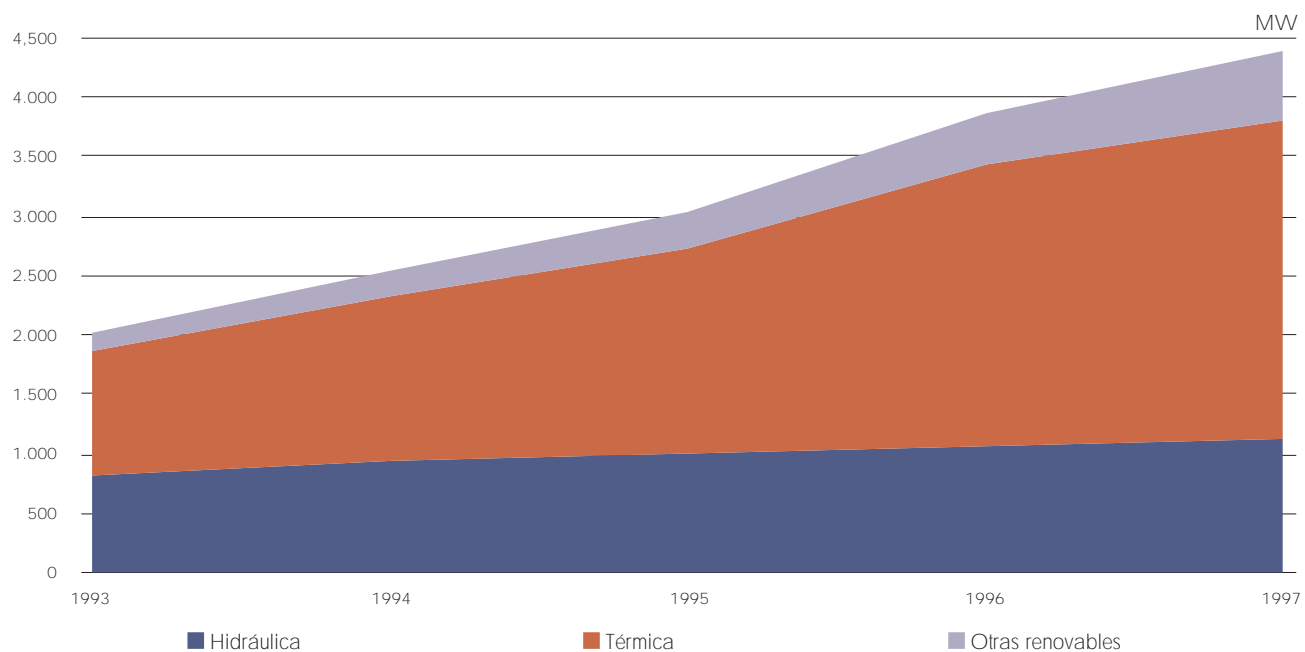
Coste medio de la energía adquirida



Cuadro 6.1.1  
Evolución de la potencia instalada por autoprodutores (MW)

Año	Hidráulica	Térmica	Otras renovables	Total
1993	816	1.035	143	1.994
1994	932	1.373	220	2.525
1995	988	1.717	320	3.025
1996	1.060	2.352	431	3.843
1997	1.107	2.669	611	4.387

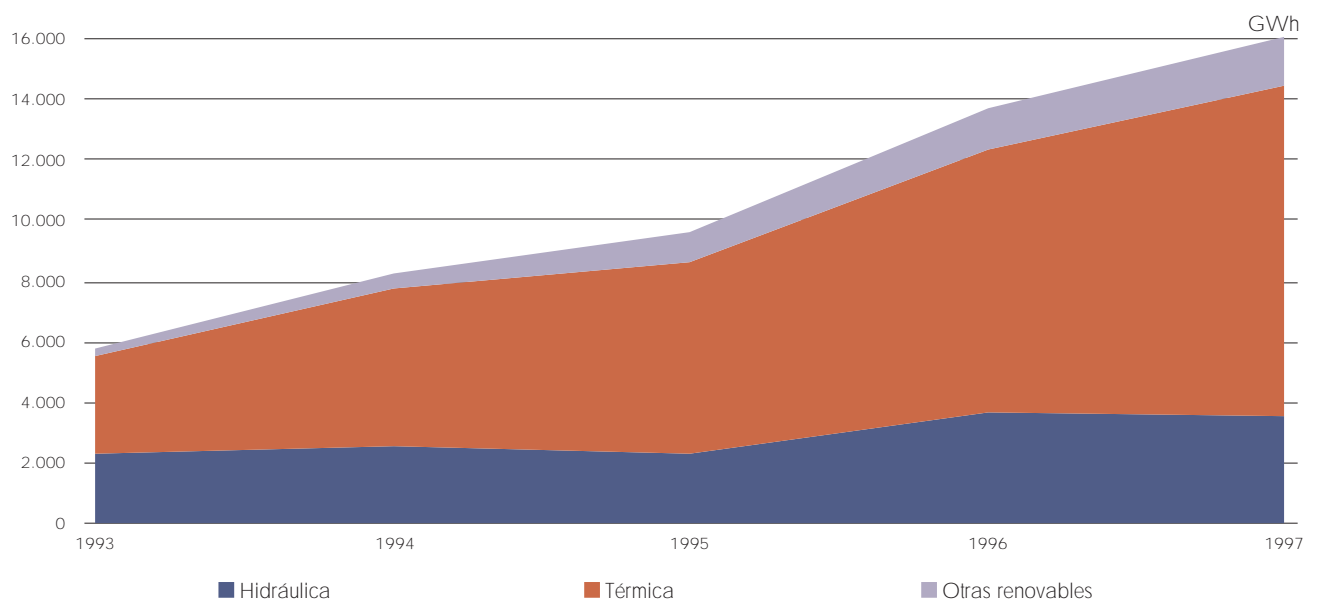
Gráfico 6.1.2  
Potencia instalada por autoprodutores 1993 - 1997



Cuadro 6.1.3  
Evolución de la energía adquirida a autoprodutores (GWh)

Año	Hidráulica	Térmica	Otras renovables	Total
1993	2.266	3.156	277	5.699
1994	2.491	5.169	539	8.199
1995	2.240	6.318	1.038	9.596
1996	3.594	8.704	1.357	13.655
1997	3.444	10.922	1.592	15.958

Gráfico 6.1.4  
Energía adquirida a autoprodutores 1993 - 1997



Cuadro 6.1.5  
Estructura de autoproducción por tipo de combustible.  
Potencia instalada y energía adquirida

Combustible	Potencia instalada		Energía adquirida	
	MW	%	GWh	%
Térmica	2.669	60,9	10.922	68,4
Carbón	69	1,6	108	0,7
Fuel	642	14,6	2.043	12,8
Gas natural	1.747	39,8	7.868	49,3
Biogás	5	0,1	18	0,1
Gas siderúrgico	34	0,8	73	0,5
Gas refinería	173	3,9	812	5,1
Hidroeléctrica	1.107	25,2	3.444	21,5
Hidráulica	502	11,4	1.467	9,2
Minihidráulica	605	13,8	1.977	12,4
Otras renovables	611	13,9	1.592	10,0
Residuos s. urbanos	105	2,4	414	2,6
Residuos s. agrícolas	36	0,8	89	0,6
Residuos s. industriales	108	2,5	493	3,1
Aerogeneradores	361	8,2	594	3,7
Solar	1	0,0	1	0,0
<b>Total</b>	<b>4.387</b>	<b>100,0</b>	<b>15.958</b>	<b>100,0</b>

Cuadro 6.2.1  
Coste medio del kWh adquirido a autoprodutores

Combustible	PTA/kWh		Δ %
	1996	1997	
Térmica	10,54	10,22	-3,04
Carbón	12,45	8,69	-30,2
Fuel	10,86	10,90	0,4
Gas natural	10,52	10,16	-3,4
Biogás	10,61	10,23	-3,6
Gas siderúrgico	10,17	9,67	-4,9
Gas refinería	9,95	9,31	-6,4
Hidroeléctrica	12,04	11,98	-0,5
Hidráulica	12,11	12,39	2,3
Minihidráulica	11,99	11,67	-2,7
Otras renovables	10,89	10,84	-0,5
Residuos s. urbanos	10,54	9,91	-6,0
Residuos s. agrícolas	11,09	11,72	5,7
Residuos s. industriales	10,28	10,30	0,2
Aerogeneradores	12,14	11,79	-2,8
Solar	12,95	12,13	-6,3
<b>Total</b>	<b>10,97</b>	<b>10,66</b>	<b>-2,8</b>