



Gráfico 1.1.1
Crecimiento anual de la demanda

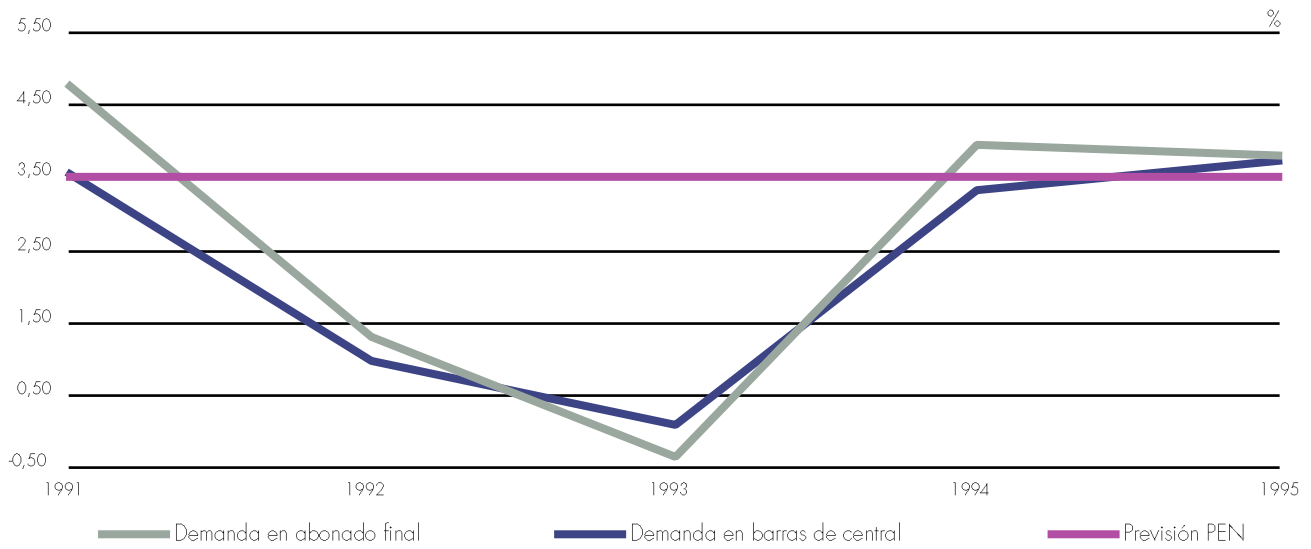
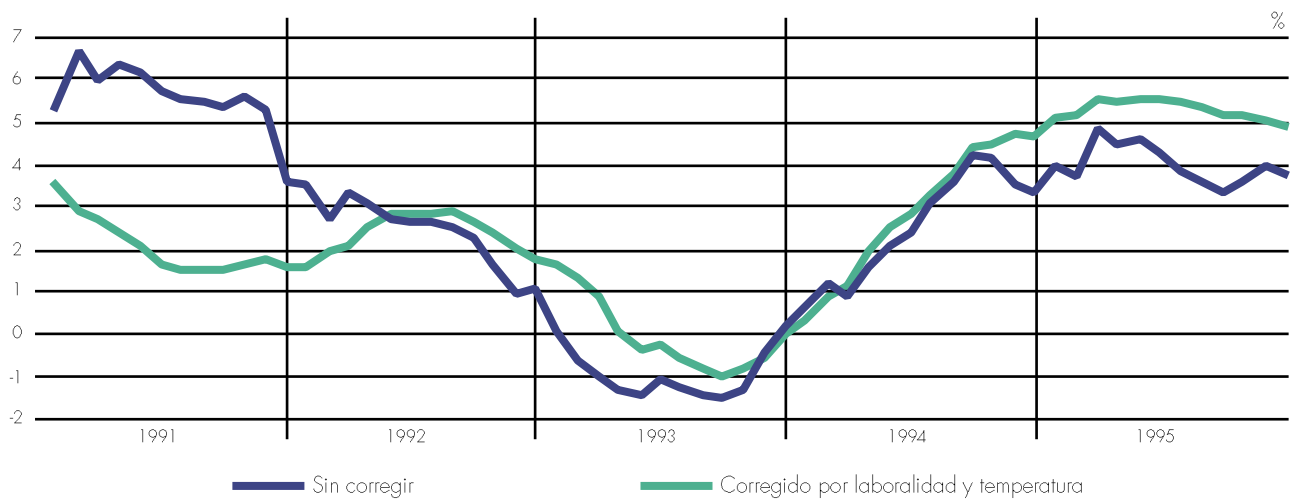


Gráfico 1.1.2
Crecimiento anual de la demanda en barras de central (Año móvil)



Cuadro 1.1.3
Distribución mensual de la demanda de energía eléctrica (b.c.)

Meses	1991		1992		1993		1994		1995	
	GWh	%	GWh	%	GWh	%	GWh	%	GWh	%
Enero	13.241	9,4	13.812	9,8	13.116	9,3	13.150	9,0	13.989	9,2
Febrero	12.119	8,6	12.538	8,9	11.934	8,4	12.164	8,3	12.092	8,0
Marzo	11.502	8,2	12.277	8,7	12.472	8,8	12.097	8,3	13.302	8,8
Abril	11.084	7,9	11.212	7,9	10.906	7,7	11.600	7,9	11.824	7,8
Mayo	11.272	8,0	11.277	8,0	11.102	7,8	11.695	8,0	12.406	8,2
Junio	10.977	7,8	10.822	7,6	11.219	7,9	11.964	8,2	12.450	8,2
Julio	11.864	8,5	12.051	8,5	11.919	8,4	12.805	8,8	13.097	8,6
Agosto	10.478	7,5	10.711	7,6	10.786	7,6	11.645	8,0	12.092	8,0
Septiembre	11.281	8,1	11.357	8,0	11.207	7,9	11.925	8,2	12.240	8,1
Octubre	11.724	8,4	11.618	8,2	11.807	8,3	11.859	8,1	12.364	8,1
Noviembre	12.085	8,6	11.570	8,2	12.334	8,7	12.236	8,4	12.603	8,3
Diciembre	12.490	8,9	12.230	8,6	12.781	9,0	13.142	9,0	13.286	8,8
Total subsistemas	140.117	100,0	141.475	100,0	141.583	100,0	146.282	100,0	151.745	100,0

Cuadro 1.1.4
Crecimiento mensual de la demanda de energía eléctrica (b.c.)

Meses	1995/1994		1994/1993	
	Mensual	Acumulado	Mensual	Acumulado
Enero	6,38	6,38	0,26	0,26
Febrero	-0,59	3,03	1,93	1,05
Marzo	9,96	5,27	-3,01	-0,30
Abril	1,93	4,48	6,36	1,20
Mayo	6,08	4,79	5,34	1,98
Junio	4,06	4,67	6,64	2,72
Julio	2,28	4,31	7,43	3,40
Agosto	3,84	4,25	7,96	3,92
Septiembre	2,64	4,08	6,41	4,19
Octubre	4,26	4,10	0,44	3,81
Noviembre	3,00	4,00	-0,79	3,37
Diciembre	1,10	3,73	2,82	3,32

Gráfico 1.1.5
Crecimiento mensual de la demanda en barras de central

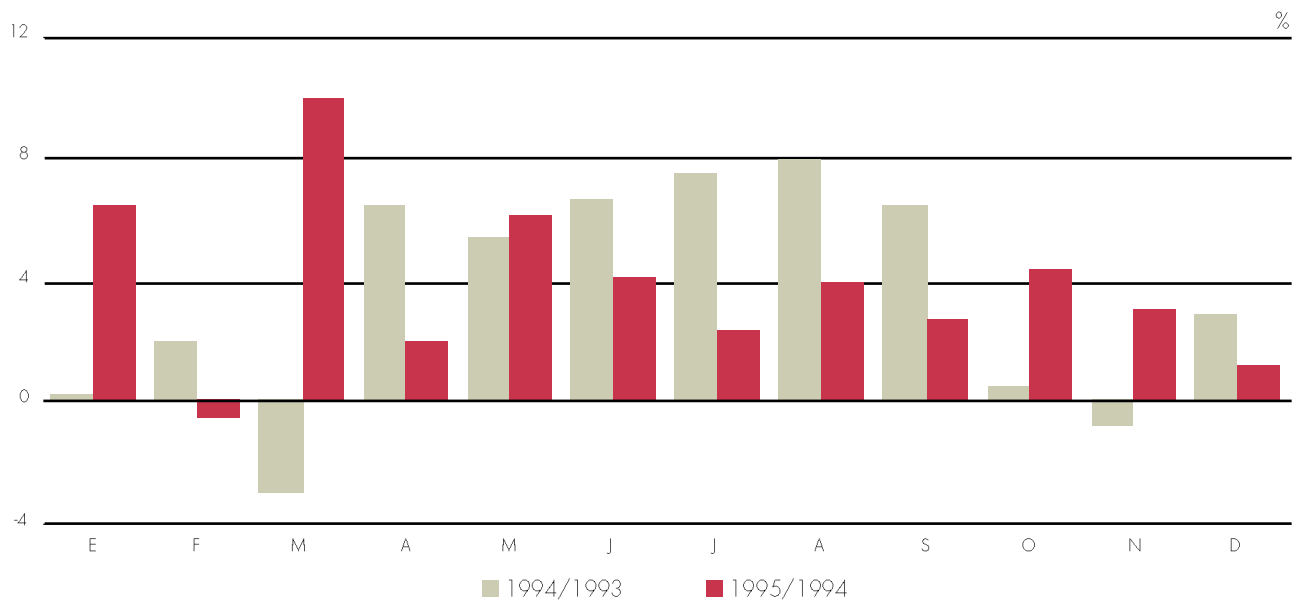


Gráfico 1.1.6
Crecimiento acumulado de la demanda en barras de central

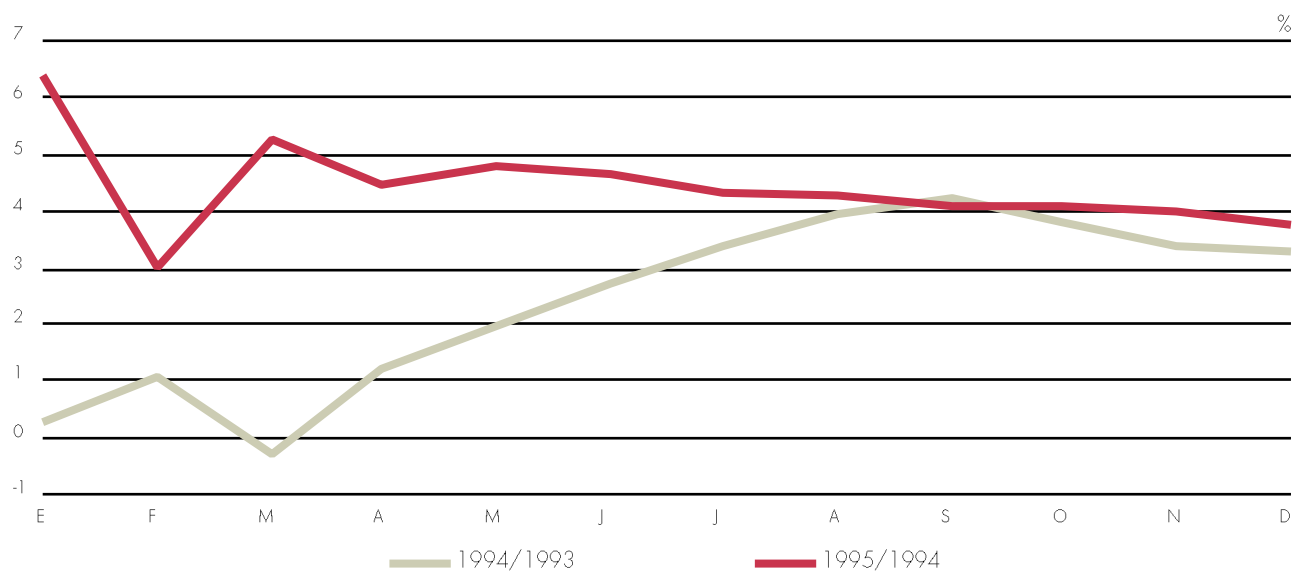


Gráfico 1.1.7
Demandas semanales de energía eléctrica

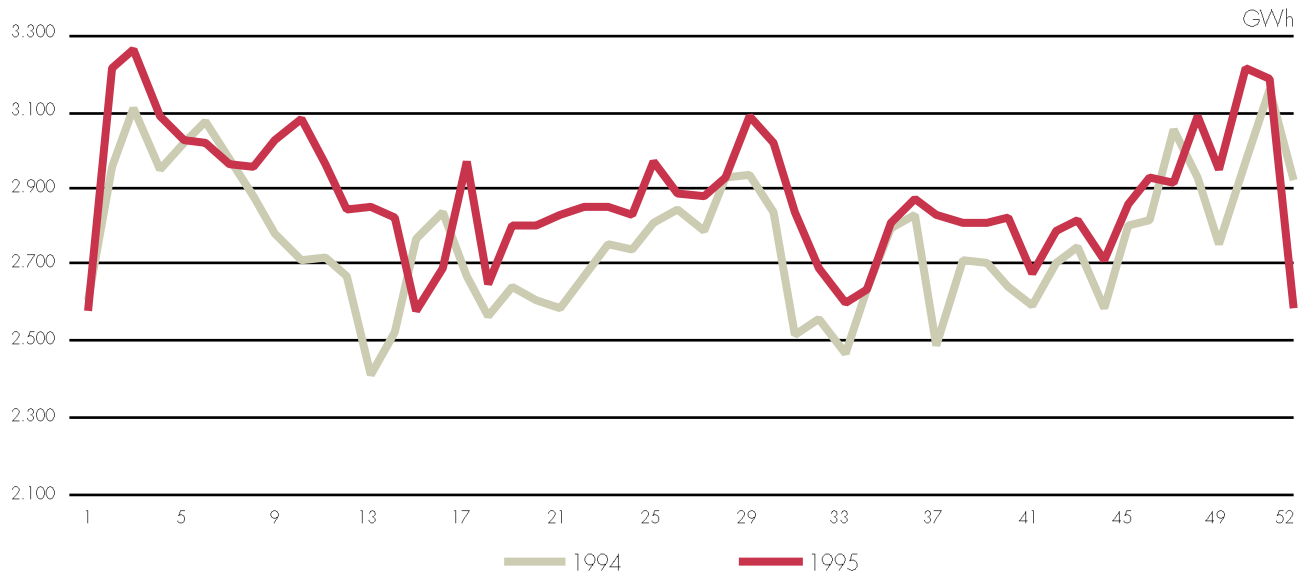


Gráfico 1.1.8
Diagrama de cargas de la potencia gestionada por REE en el mercado peninsular.
Días de mayor demanda de energía

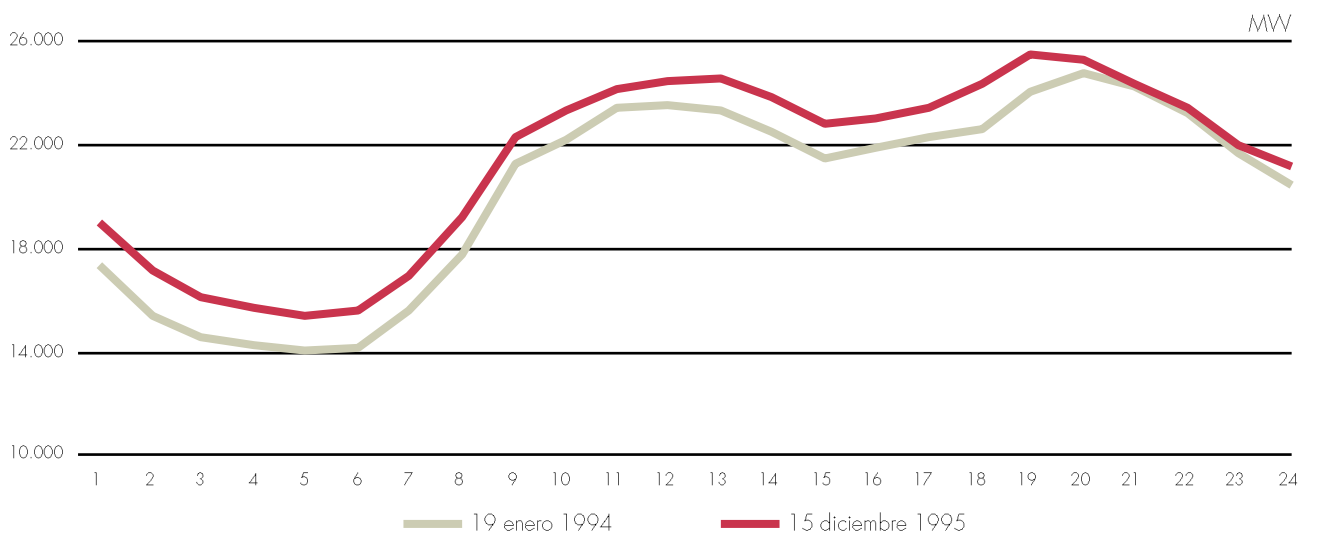




Gráfico 1.1.9
Diagrama de cargas de la potencia gestionada por REE en el mercado peninsular.
Tercer miércoles de agosto

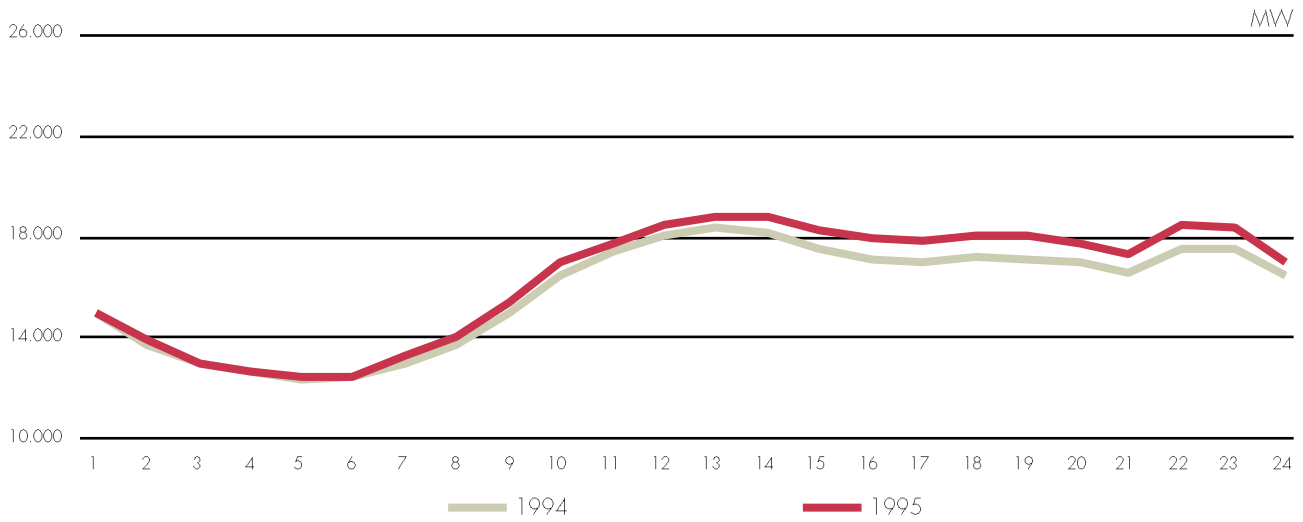


Gráfico 1.1.10
Diagrama de cargas de la potencia gestionada por REE en el mercado peninsular.
Tercer miércoles de diciembre

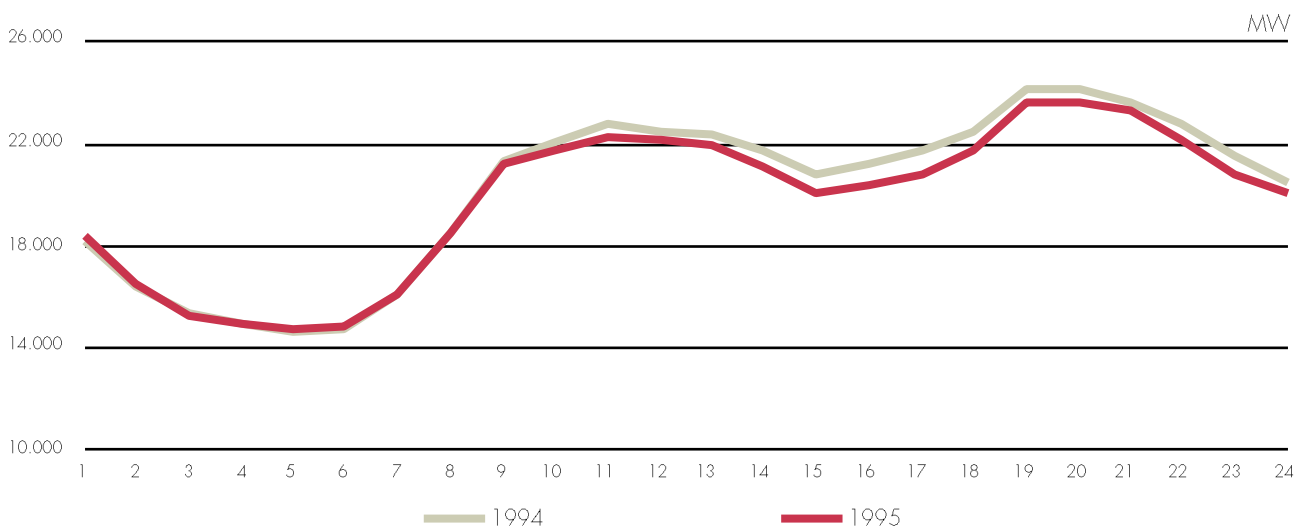


Gráfico 1.1.11
 Diagrama de cargas de la potencia gestionada por REE en el mercado peninsular.
 Tercer domingo de agosto

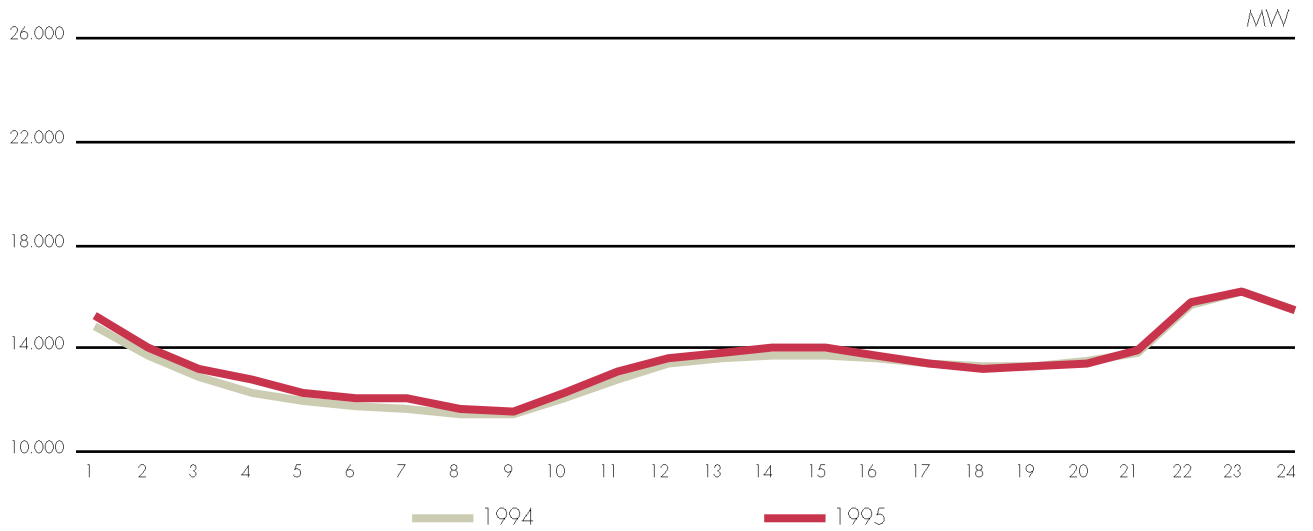


Gráfico 1.1.12
 Diagrama de cargas de la potencia gestionada por REE en el mercado peninsular.
 Tercer domingo de diciembre

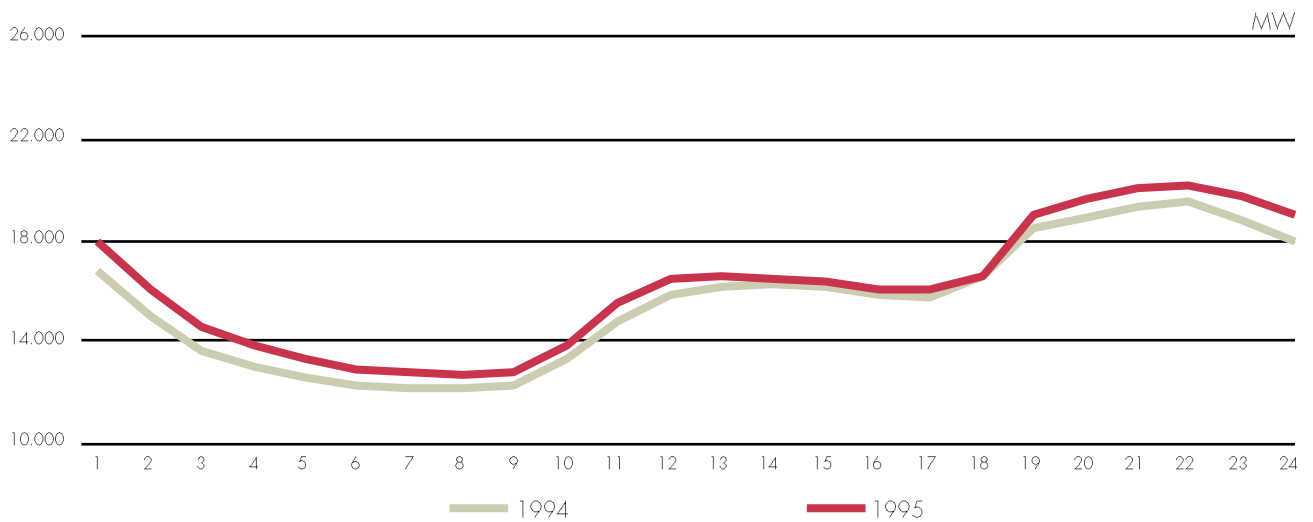




Gráfico 1.1.13
Evolución de los valores máximos de la demanda
de potencia horaria y de energía diaria

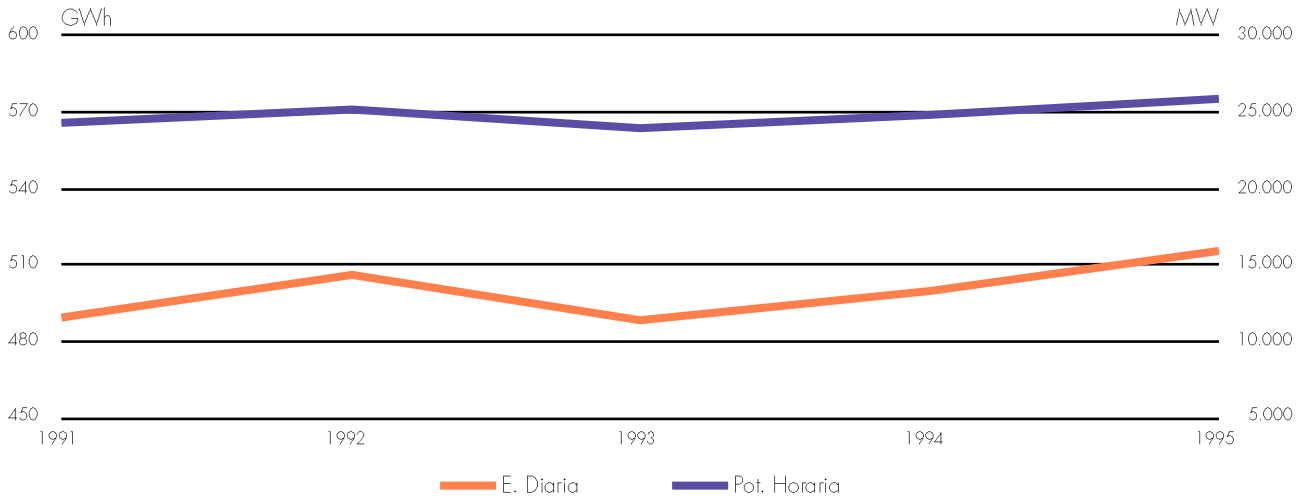


Gráfico 1.1.14
Puntas máximas de potencia semanales

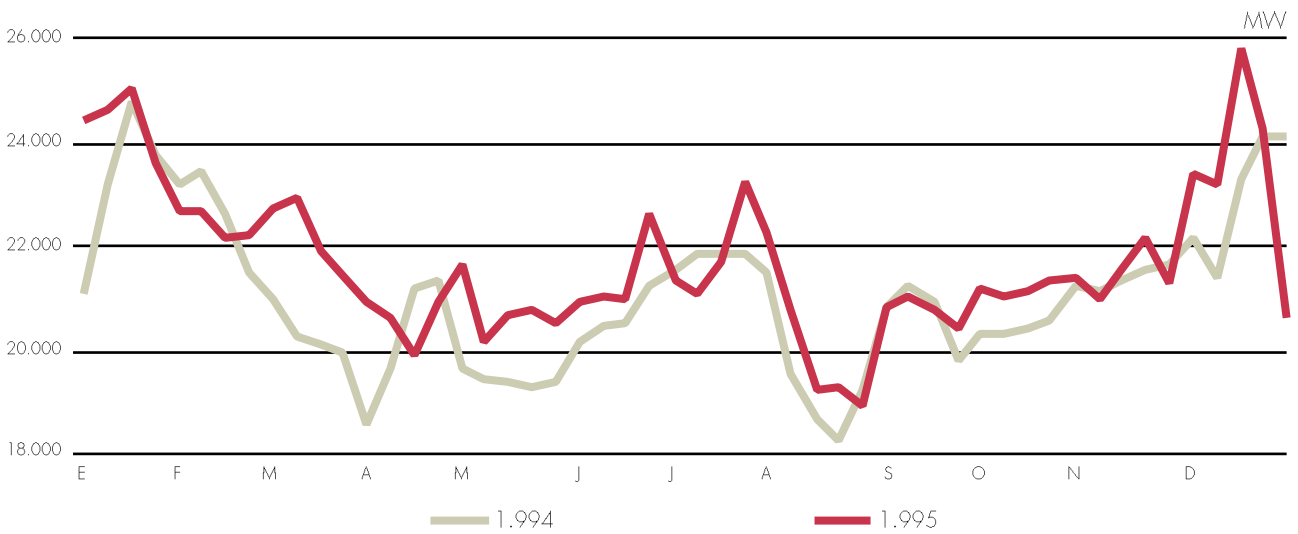


Gráfico 1.2.1
Componentes del crecimiento de la demanda

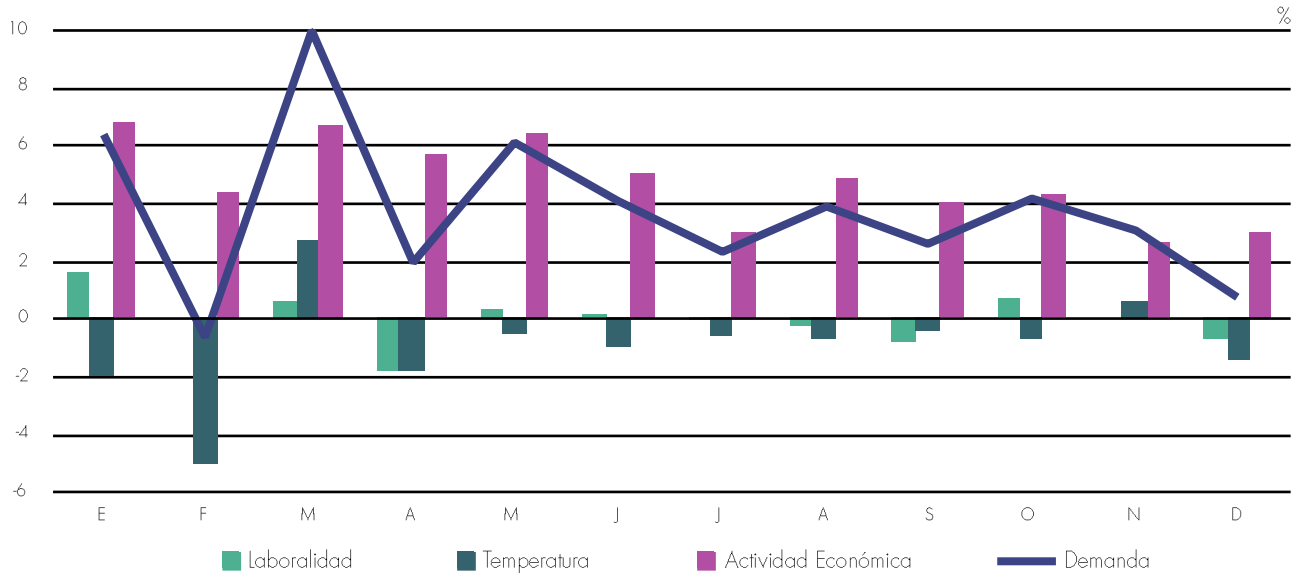


Gráfico 1.2.2
Evolución de la demanda de energía eléctrica y del P.I.B.
(Índices base 1982)

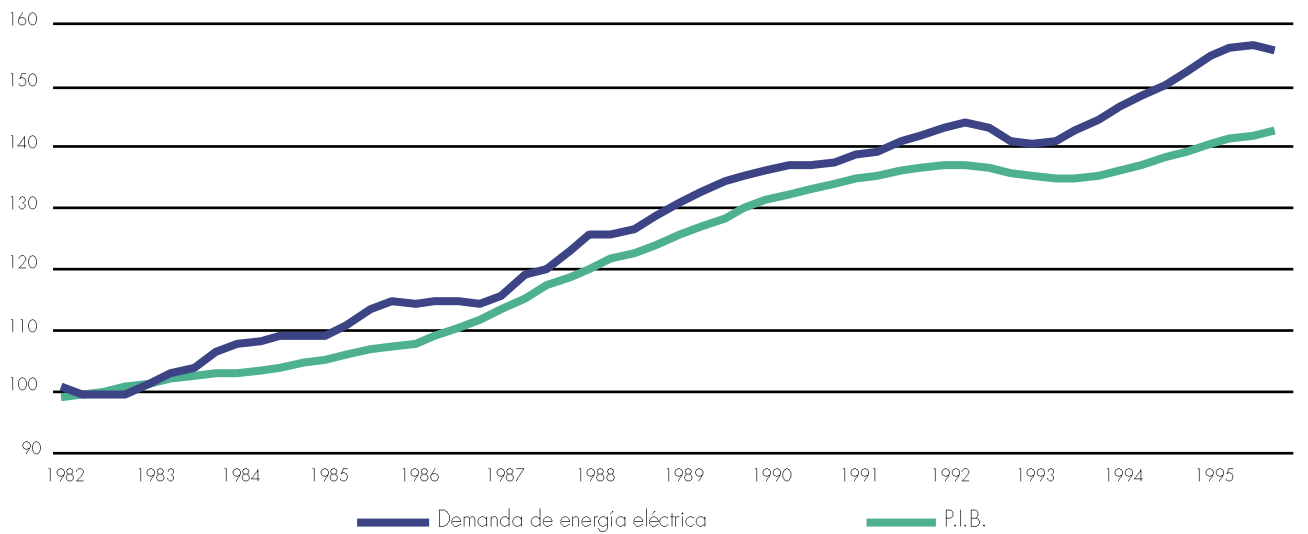




Gráfico 1.2.3
Evolución y tendencia de la demanda de energía eléctrica
en el período 1985 - 1995

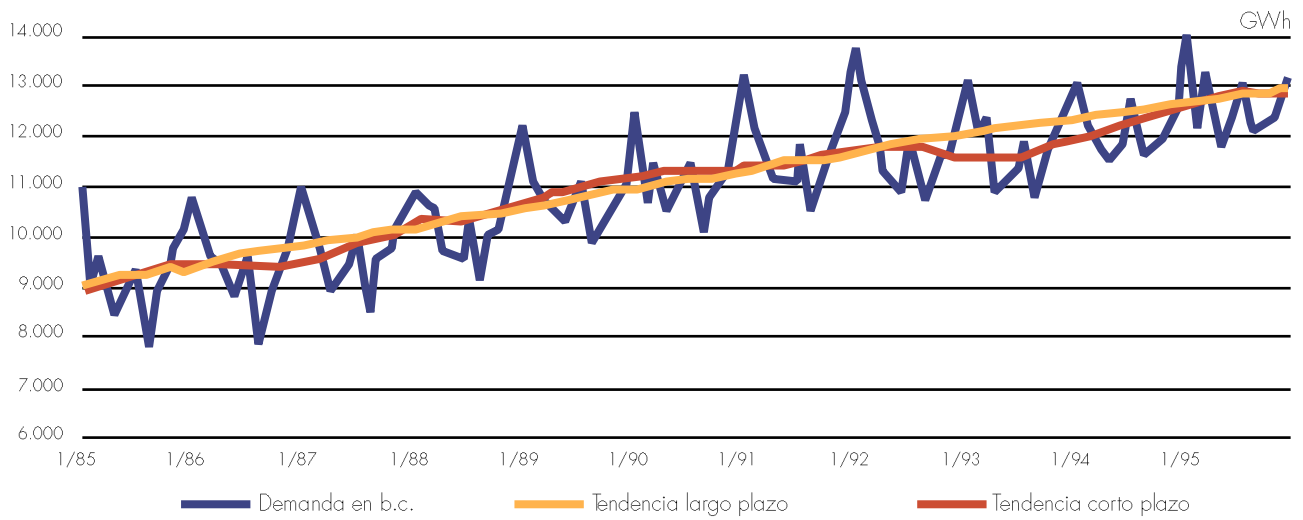


Gráfico 1.2.4
Demanda corregida de laboralidad y temperatura

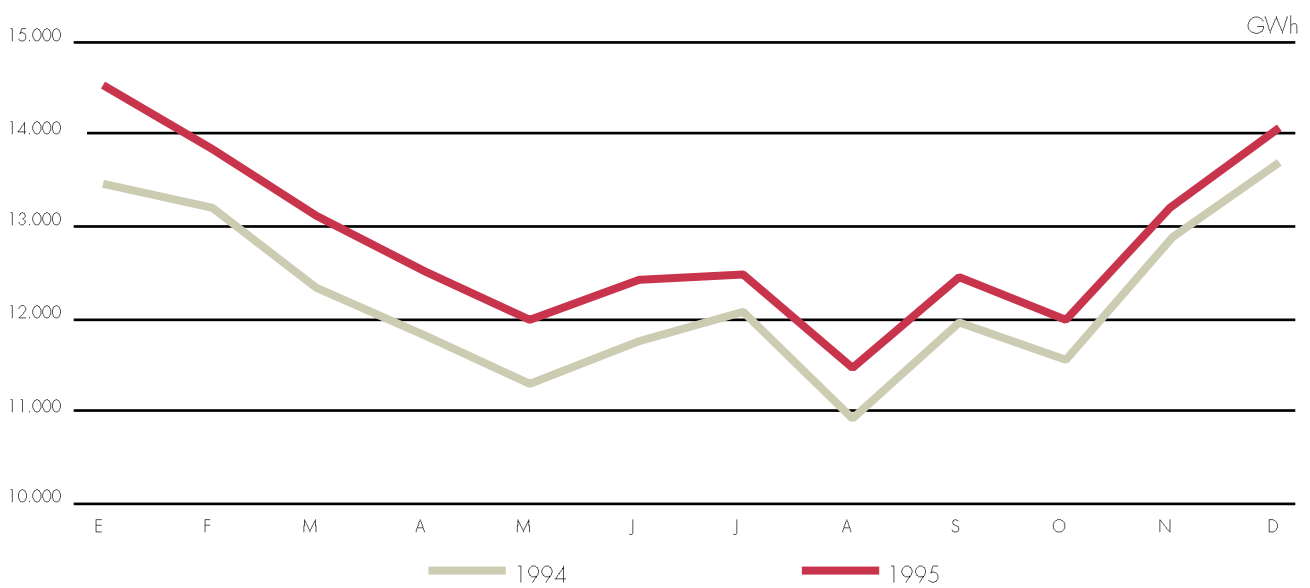


Gráfico 1.2.5
Temperatura peninsular

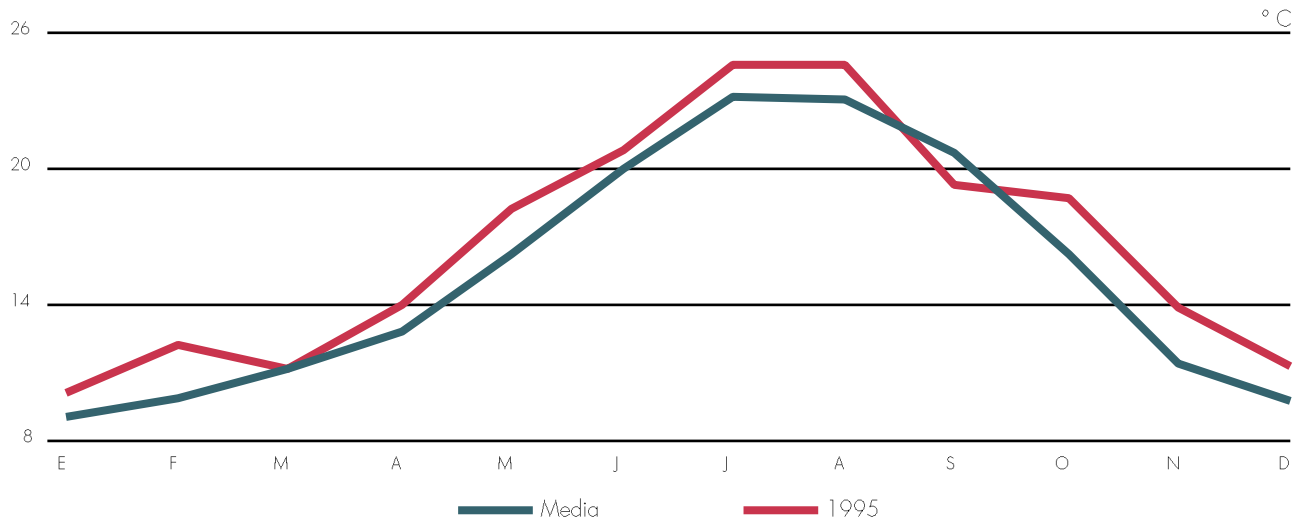


Gráfico 1.3.1
Curva de carga por usos del día de mayor demanda de energía

