



- SOBRE ESTE INFORME



- CARTA DEL PRESIDENTE
- CARTA DEL CONSEJERO DELEGADO



- PRINCIPALES INDICADORES



01 GRUPO RED ELÉCTRICA



02 ESTRATEGIA



03 COMPROMISO CON LA SOSTENIBILIDAD



04 ANTICIPACIÓN Y ACCIÓN PARA EL CAMBIO



05 DESCARBONIZACIÓN DE LA ECONOMÍA



06 CADENA DE VALOR RESPONSABLE



07 CONTRIBUCIÓN AL DESARROLLO DEL ENTORNO



- ANEXOS

1

G R U P O

R E D

E L É C T R I C A

El Grupo Red Eléctrica se ha consolidado como un operador global de infraestructuras eléctricas y de telecomunicaciones de carácter estratégico, tanto en España como en el ámbito internacional.



- SOBRE ESTE INFORME



- CARTA DEL PRESIDENTE
CARTA DEL CONSEJERO DELEGADO



- PRINCIPALES INDICADORES



01 GRUPO RED ELÉCTRICA



02 ESTRATEGIA



03 COMPROMISO CON LA SOSTENIBILIDAD



04 ANTICIPACIÓN Y ACCIÓN PARA EL CAMBIO



05 DESCARBONIZACIÓN DE LA ECONOMÍA



06 CADENA DE VALOR RESPONSABLE



07 CONTRIBUCIÓN AL DESARROLLO DEL ENTORNO



- ANEXOS

LA EMPRESA

La actividad principal del Grupo (el negocio eléctrico en España) la desarrolla Red Eléctrica de España, que ejerce las funciones de transportista y operador del sistema eléctrico español (TSO).



PLANTILLA
1.799
PERSONAS

conforman la plantilla actual del Grupo Red Eléctrica

En 1985, se constituye Red Eléctrica de España, S.A. como la primera compañía del mundo dedicada en exclusiva al transporte de electricidad y la operación del sistema eléctrico.

En el 2008, con el fin de reforzar la separación y transparencia de las actividades reguladas (el transporte y la operación del sistema eléctrico en España) del resto de actividades empresariales, se produce un cambio en la estructura societaria de la compañía con la creación de **Red Eléctrica Corporación**, como sociedad matriz del Grupo.

La actividad principal del Grupo (el negocio eléctrico en España) la desarrolla **Red Eléctrica de España**, que ejerce las funciones de transportista y operador del sistema eléctrico español (TSO).

El negocio internacional del Grupo se orienta a la construcción y explotación de infraestructuras de transporte eléctrico en el exterior. Esta actividad, iniciada en 1999, y con presencia actual en Perú y Chile, se gestiona mediante las sociedades integradas en **Red Eléctrica Internacional**.

En los últimos años se ha producido un relevante impulso de las actividades de diversificación del Grupo Red Eléctrica, con la consolidación definitiva de la actividad de telecomunicaciones mediante la creación de **REINTEL** para la explotación comercial



SOBRE ESTE INFORME



CARTA DEL PRESIDENTE
CARTA DEL CONSEJERO DELEGADO



PRINCIPALES INDICADORES



01 GRUPO RED ELÉCTRICA



02 ESTRATEGIA



03 COMPROMISO CON LA SOSTENIBILIDAD



04 ANTICIPACIÓN Y ACCIÓN PARA EL CAMBIO



05 DESCARBONIZACIÓN DE LA ECONOMÍA



06 CADENA DE VALOR RESPONSABLE



07 CONTRIBUCIÓN AL DESARROLLO DEL ENTORNO



ANEXOS

de la red de fibra óptica excedentaria y la constitución de **REINCAN** para el desarrollo de infraestructuras de almacenamiento energético en Canarias.

Nuestras fortalezas...



DISPONEMOS DE UNA ELEVADA

capacidad técnica en la gestión de infraestructuras esenciales



SOMOS REFERENTES MUNDIALES

en la integración segura de las energías renovables



MANTENEMOS UNA BUENA

situación de solvencia y rentabilidad



TENEMOS LAS MÁS ALTAS

distinciones internacionales en sostenibilidad y buen gobierno

...los retos

1

Mantener la excelencia en **sostenibilidad** e impulsar la **innovación** como palanca de crecimiento y eficiencia

2

Reforzar el **papel del TSO** para hacer frente a los **desafíos** del nuevo escenario de la **transición energética**

3

Intensificar nuestro compromiso con el negocio **internacional** y ser un operador de referencia en el ámbito de las **telecomunicaciones**



SOBRE ESTE INFORME



CARTA DEL PRESIDENTE
CARTA DEL CONSEJERO DELEGADO



PRINCIPALES INDICADORES



01 GRUPO RED ELÉCTRICA



02 ESTRATEGIA



03 COMPROMISO CON LA SOSTENIBILIDAD



04 ANTICIPACIÓN Y ACCIÓN PARA EL CAMBIO



05 DESCARBONIZACIÓN DE LA ECONOMÍA



06 CADENA DE VALOR RESPONSABLE



07 CONTRIBUCIÓN AL DESARROLLO DEL ENTORNO



ANEXOS

ESTRUCTURA DEL GRUPO RED ELÉCTRICA 102-1 / 102-2 / 102-5 / 102-10 / 102-45

R E D / E L É C T R I C A / C O R P O R A C I O N

Actividad eléctrica en España

93%

de la cifra de negocio

Otras actividades

7%

de la cifra de negocio

Transporte y operación del sistema eléctrico en España



Construcción de interconexiones internacionales España-Francia

50%



Negocio internacional



REDESUR (Perú)
TES
TES 2
TES 3
TES 4

RED ELÉCTRICA ANDINA (Perú)

RED ELÉCTRICA CHILE
TEN (50%)
REDENOR (70%)
REDENOR 2

TES: Transmisora Eléctrica del Sur

Negocio de telecomunicaciones



Almacenamiento energético en Canarias



Financiación y reaseguramiento

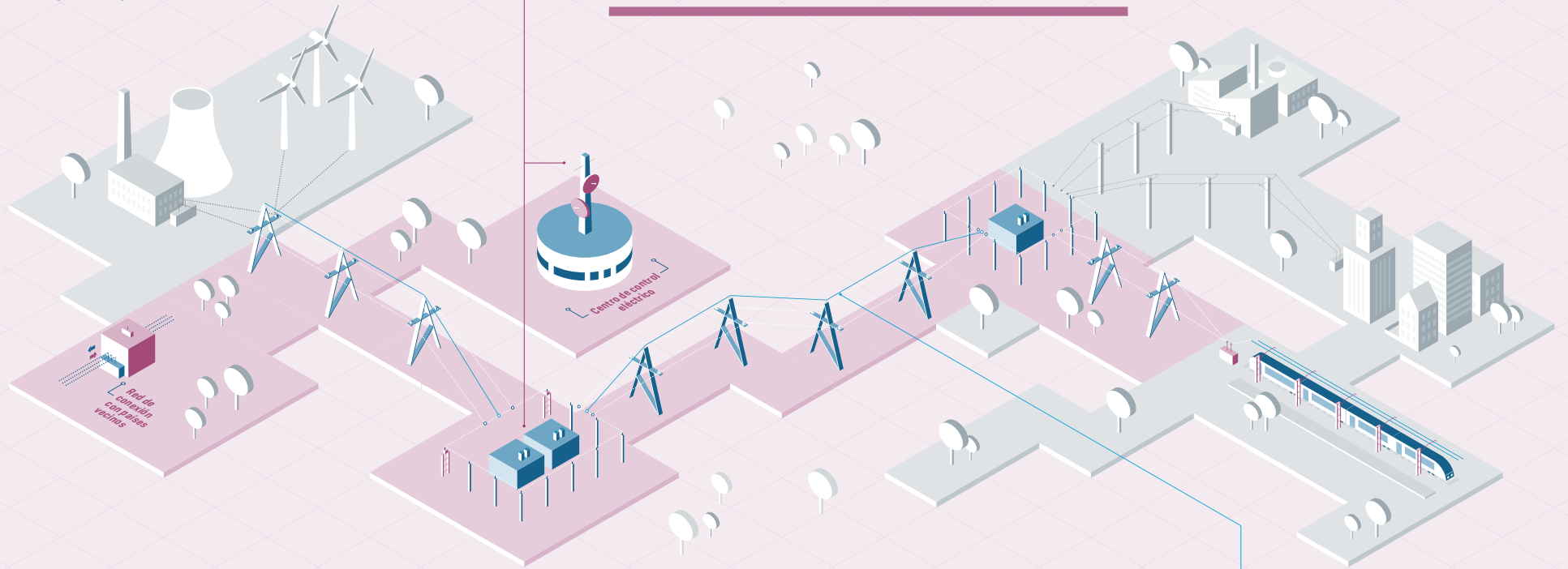


Sistema de telecomunicaciones



ACTIVIDADES DEL GRUPO RED ELÉCTRICA

102-2 / 102-4 / 102-6



Negocio eléctrico en España (RED ELÉCTRICA DE ESPAÑA)

Construcción y mantenimiento de líneas y subestaciones eléctricas de la red de transporte (incluidas las interconexiones internacionales y entre islas) que unen la generación con el consumo.

Operación en tiempo real del sistema eléctrico español, garantizando la continuidad de suministro y la integración segura de las energías renovables.

44.000 km de circuitos ELÉCTRICOS

268.000 GWh de energía GESTIONADOS

Negocio eléctrico internacional (RED ELÉCTRICA INTERNACIONAL)

Construcción y explotación de infraestructuras de transmisión de energía en Perú y Chile, y prestación de servicios de mantenimiento de infraestructuras eléctricas en Perú.

2.635 km de infraestructuras EN SERVICIO EN PERÚ Y CHILE



Infraestructuras de almacenamiento energético (REINCAN)

Diseño y construcción de infraestructuras de almacenamiento en Canarias que sirvan de herramientas de operación del sistema eléctrico para mejorar la integración de renovables y la seguridad del suministro en las islas.

200 MW de potencia en la central DE BOMBEO CHIRA-SORIA EN GRAN CANARIA



Servicios de telecomunicaciones (REINTEL)

Explotación comercial de la red excedentaria de fibra óptica asociada tanto a la red de transporte de electricidad como a la red ferroviaria, así como de espacios técnicos para el alojamiento de los equipos de telecomunicaciones.

Más de 33.000 km de red DE FIBRA ÓPTICA

- SOBRE ESTE INFORME
- CARTA DEL PRESIDENTE
- CARTA DEL CONSEJERO DELEGADO
- PRINCIPALES INDICADORES
- 01 GRUPO RED ELÉCTRICA
- 02 ESTRATEGIA
- 03 COMPROMISO CON LA SOSTENIBILIDAD
- 04 ANTICIPACIÓN Y ACCIÓN PARA EL CAMBIO
- 05 DESCARBONIZACIÓN DE LA ECONOMÍA
- 06 CADENA DE VALOR RESPONSABLE
- 07 CONTRIBUCIÓN AL DESARROLLO DEL ENTORNO
- ANEXOS



SOBRE ESTE INFORME



CARTA DEL PRESIDENTE
CARTA DEL CONSEJERO DELEGADO



PRINCIPALES INDICADORES



01 GRUPO RED ELÉCTRICA



02 ESTRATEGIA



03 COMPROMISO CON LA SOSTENIBILIDAD



04 ANTICIPACIÓN Y ACCIÓN PARA EL CAMBIO



05 DESCARBONIZACIÓN DE LA ECONOMÍA



06 CADENA DE VALOR RESPONSABLE



07 CONTRIBUCIÓN AL DESARROLLO DEL ENTORNO



ANEXOS

ACTIVIDAD EN ESPAÑA

Transporte y operación del sistema eléctrico

Red Eléctrica de España es el transportista único y operador (TSO) del sistema eléctrico español. La compañía se ha consolidado como pieza clave para la sociedad al garantizar la seguridad y continuidad del suministro eléctrico, a través de la operación del sistema eléctrico en tiempo real, manteniendo en constante equilibrio la generación y la demanda eléctrica del país.

A su vez, Red Eléctrica hace posible el transporte de la electricidad en alta tensión desde los centros de producción hasta los puntos de distribución a los consumidores finales. Para ello, lleva a cabo una labor de desarrollo, ampliación y mantenimiento de la red de transporte, y gestiona el intercambio de energía entre sistemas exteriores a través de las interconexiones internacionales.

En este sentido, Red Eléctrica posee desde el 2008 el 50% del capital de INELFE, una sociedad constituida, junto con su homóloga francesa RTE, para el desarrollo de las interconexiones eléctricas con Francia.

Telecomunicaciones

La filial Red Eléctrica Infraestructuras de Telecomunicación (REINTEL) actúa como proveedor neutral de infraestructuras de telecomunicaciones para los principales agentes del sector y operadores de telecomunicaciones con presencia en España,

REINTEL es el proveedor neutral de infraestructuras de telecomunicaciones de referencia en España.

facilitando la cobertura de la brecha digital del país y haciendo posible la competencia en este sector. La actividad principal de REINTEL es el alquiler de fibra óptica oscura y de emplazamientos y espacios técnicos para el alojamiento de los equipos de telecomunicaciones.

REINTEL explota una red de fibra óptica mallada, robusta y redundante, con conexión a los sistemas insulares y de acceso internacional, y con más de 33.000 km de cables desplegados sobre la red de transporte de electricidad, así como sobre la red ferroviaria, tras la adjudicación de la licitación de Adif-AV.

Almacenamiento energético en Canarias

La filial Red Eléctrica Infraestructuras en Canarias (REINCAN), creada en el 2015, mantiene el objetivo de impulsar proyectos de hidroeléctricos de bombeo, que sirvan como herramientas de operación del sistema para mejorar la garantía del suministro, la seguridad del sistema y la integración de energías renovables no gestionables en las islas Canarias.



RED ELÉCTRICA POSEE EL

50 %

de INELFE, una sociedad constituida junto con RTE para el desarrollo de interconexiones con Francia



LÍNEAS ELÉCTRICAS 3.415 KM

en Perú y Chile, con las últimas adquisiciones

LA CENTRAL HIDROELÉCTRICA DE BOMBEO CHIRA-SORIA

contará con una potencia de 200 MW en turbinación y 220 MW en bombeo para el aprovechamiento de las energías renovables.



Para ello, REINCAN ha proyectado la central hidroeléctrica de bombeo Chira-Soria en la isla de Gran Canaria. Este sistema de almacenamiento de energía a gran escala permitirá avanzar hacia la consecución del nuevo modelo energético canario, basado en el uso de energías más limpias con las que se garantice un suministro eléctrico seguro, eficiente y sostenible para la sociedad.

ACTIVIDAD INTERNACIONAL

El negocio internacional de la compañía está centrado en la construcción y explotación de redes de transmisión fuera de España, actualmente en los países de Perú y Chile. Para el impulso de este negocio, la compañía, a través de Red Eléctrica Internacional,

analiza adquisiciones corporativas y participa en licitaciones de concesiones de manera frecuente.

Perú

Red Eléctrica Internacional es propietaria al 100% de las compañías Red Eléctrica Andina (REA), especializada en el mantenimiento eléctrico en media y alta tensión, sistemas de protección y sistemas de telecomunicaciones, así como en el asesoramiento técnico a proyectos de energía, y Red Eléctrica del Sur (REDESUR), que gestiona la transmisión de energía eléctrica en los departamentos del sur de Perú.

REDESUR es, a su vez, propietaria de las siguientes filiales que gestionan la construcción y explotación de infraestructuras eléctricas:

- **Transmisora Eléctrica del Sur** (TES, en adelante): línea de 220 kV Tintaya-Socabaya y línea de 138 kV Tintaya Nueva-Tintaya existente y subestaciones asociadas.
- **TES 2**: línea de 220 kV Azángaro-Juliaca-Puno [en junio del 2018 se inició la operación comercial de la línea].
- **TES 3**: línea de 220 kV Montalvo-Los Héroes [proyecto actualmente en construcción].
- **TES 4**: línea de 220 kV Tintaya-Azángaro [proyecto en desarrollo, adjudicado en el 2018].



SOBRE ESTE INFORME



CARTA DEL PRESIDENTE
CARTA DEL CONSEJERO DELEGADO



PRINCIPALES INDICADORES



01 GRUPO RED ELÉCTRICA



02 ESTRATEGIA



03 COMPROMISO CON LA SOSTENIBILIDAD



04 ANTICIPACIÓN Y ACCIÓN PARA EL CAMBIO



05 DESCARBONIZACIÓN DE LA ECONOMÍA



06 CADENA DE VALOR RESPONSABLE



07 CONTRIBUCIÓN AL DESARROLLO DEL ENTORNO



ANEXOS

Asimismo, en el 2018, Red Eléctrica Internacional ha adquirido el 100 % de REDELNOR, sociedad concesionaria de la línea eléctrica de 220 kV Carhuaquero-Cajamarca Norte-Cáclic-Moyobamba y las subestaciones asociadas, en la zona norte de Perú.

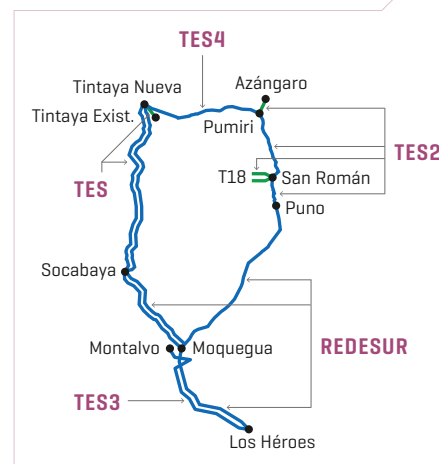
Chile

Red Eléctrica Internacional posee el 100 % del capital social de Red Eléctrica Chile. Esta empresa, a su vez, cuenta con una participación del 50% del capital social de Transmisora Eléctrica del Norte (TEN) tras la adquisición realizada en enero del 2016. El 50% restante de TEN es propiedad de E-CL (perteneciente al grupo Engie), compañía chilena que ha impulsado la primera interconexión entre los sistemas norte y central del país.

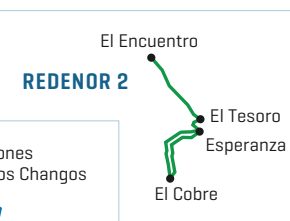
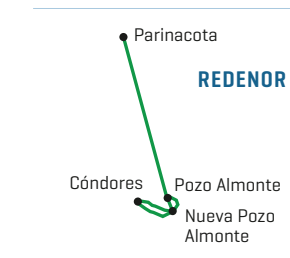
Por otro lado, en el 2017, Red Eléctrica Chile, a través de REDENOR, sociedad creada en consorcio 70%-30% con Cobra Instalaciones y Servicios, resultó adjudicataria para la ejecución y posterior explotación de más de 258 kilómetros de líneas en Chile. El proyecto incluye el diseño, financiación, construcción, operación y mantenimiento del primer circuito de 220 kV en el norte de Chile.

En el 2018, Red Eléctrica Chile ha adquirido el 100% del capital social de la empresa REDENOR 2, sociedad que gestiona activos de explotación y proyectos en construcción en la región de Antofagasta al norte de Chile.

Red Eléctrica Internacional en Perú 1.686 km



Red Eléctrica Internacional en Chile 1.729 km



- Subestación
- Línea 220 kV
- Línea 138 kV

- Subestación
- Línea 500 kV
- Línea 220 kV

TES: Transmisora Eléctrica del Sur (filiales de REDESUR)