



CARTA DEL PRESIDENTE Y DEL CONSEJERO DELEGADO / G4-1



Un año más, Red Eléctrica ha continuado ejerciendo su responsabilidad de garantizar el buen funcionamiento del sistema eléctrico con la visión puesta en hacer viables los objetivos energéticos y de sostenibilidad europeos. Se trata de lograr un modelo energético basado en la seguridad de suministro, la sostenibilidad y la competitividad, y que al mismo tiempo contribuya a paliar los efectos del cambio climático.

Para abordar este compromiso, en el 2016, la compañía ha continuado con el desarrollo del

Plan de infraestructuras eléctricas 2015-2020 en España, cuyo despliegue le permite mantener un ritmo inversor relevante en la red de transporte. Este Plan va destinado principalmente a mejorar y reforzar el mallado de la red, a la ejecución de proyectos de interconexión entre sistemas eléctricos y a la necesidad de garantizar la seguridad del suministro y la fiabilidad de la red.

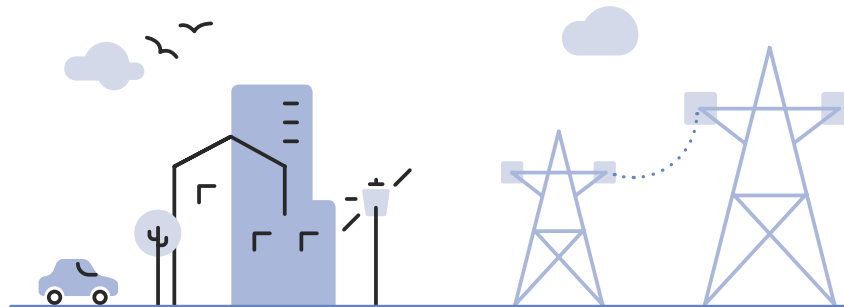
En este ejercicio, se han puesto en servicio 674 km de circuito de nuevas líneas y 61 nuevas posiciones de subestación,

aumentando la capacidad de transformación en 600 MVA, lo que ha supuesto una inversión total en la red de transporte española de 398,5 millones de euros.

Uno de los hitos más importantes ha sido la puesta en servicio del doble enlace Mallorca-Ibiza, que ha permitido terminar con

JOSÉ FOLGADO
 Presidente
 de Red Eléctrica
 Corporación

**JUAN
 LASALA**
 Consejero
 delegado





Un año más, la compañía ha sido capaz de mostrar un crecimiento estable y de seguir generando valor a los accionistas. La retribución en forma de dividendos se ha incrementado un 7% respecto a 2015.

el aislamiento eléctrico de Ibiza, además de ahorrar costes para el sistema y reducir las emisiones contaminantes en Baleares. Con este enlace, se consolida el proceso de integración del sistema eléctrico balear con el sistema peninsular y europeo.

Además, la compañía ha continuado trabajando con el objetivo de aumentar la capacidad de intercambio de energía con Europa, que constituye uno de los aspectos prioritarios para conseguir un sistema eléctrico más eficiente y sostenible. Para ello, en el 2016, se han seguido gestionando los proyectos de tres

nuevas interconexiones: una a través del golfo de Vizcaya y dos interconexiones transpirenaicas por Navarra y Aragón. El desarrollo de estos proyectos, con una capacidad de intercambio prevista de 8 GW, va dirigido al reto de alcanzar en el 2030 un 15% de capacidad de interconexión respecto a la potencia instalada en nuestro país.

Por otro lado, la compañía ha seguido garantizando la seguridad y calidad del suministro eléctrico, haciéndolo compatible con la máxima integración de energías renovables. En este sentido, la labor del Centro de Control de Energías Renovables ha contribuido a que el 40,8% de la energía integrada en el sistema peninsular proceda de fuentes renovables, lo que supone

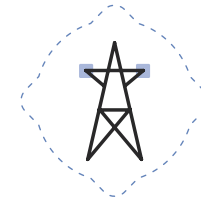
3,9 puntos más que en el 2015, con el consiguiente descenso de las emisiones de CO₂ procedentes de la generación eléctrica.

Respecto a los indicadores de calidad de servicio de las instalaciones, en el 2016, hay que señalar los valores altamente satisfactorios registrados en relación con la fiabilidad y disponibilidad de la red de transporte, tanto en la red peninsular como en las redes de los sistemas balear y canario, poniendo de relieve la eficacia de las tareas y programas de mantenimiento llevados a cabo por la compañía.

Actividades que amplían la base de negocio

Red Eléctrica, además de seguir consolidando su papel como transportista y operador del sistema y de encauzar los esfuerzos a la obtención de mayores niveles de eficiencia a través de la mejora de los márgenes operativos, ha continuado avanzando en otras actuaciones dirigidas a lograr una mayor base de negocio como vía alternativa de crecimiento del Grupo.

CIRCUITOS DE LÍNEAS



PUESTOS EN SERVICIO EN EL 2016

674 km

NUEVAS LÍNEAS

61 nuevas posiciones de subestación



PRINCIPALES INDICADORES



01. LA EMPRESA



02. ESTRATEGIA



03. GOBIERNO CORPORATIVO



04. ENFOQUE DE GESTIÓN



05. ENERGÍA SOSTENIBLE



06. CREACIÓN DE VALOR



07. EMPLEADOS



08. SOCIEDAD



09. DIÁLOGO CON LOS GRUPOS DE INTERÉS



10. MEDIO AMBIENTE



ANEXOS

CARTA DEL PRESIDENTE Y DEL CONSEJERO DELEGADO



PRINCIPALES INDICADORES



01. LA EMPRESA



02. ESTRATEGIA



03. GOBIERNO CORPORATIVO



04. ENFOQUE DE GESTIÓN



05. ENERGÍA SOSTENIBLE



06. CREACIÓN DE VALOR



07. EMPLEADOS



08. SOCIEDAD



09. DIÁLOGO CON LOS GRUPOS DE INTERÉS



10. MEDIO AMBIENTE



ANEXOS

En el ámbito internacional, los pasos se han centrado en reforzar la presencia en Latinoamérica, mediante el avance en la ejecución de los dos nuevos proyectos adjudicados en el pasado ejercicio en Perú, así como del proyecto de la línea Mejillones-Cardones en Chile derivado de la adquisición del 50% de la compañía chilena TEN. Durante el 2016 TEN ha ejecutado unas inversiones de 379 millones de dólares y nuestras sociedades en Perú por valor de 19,6 millones de dólares.

Por su parte, la filial REINTEL se ha convertido en el operador de infraestructuras de telecomunicaciones de referencia en España, gracias a que cuenta con la mayor red de fibra óptica oscura del país, tras la adquisición de la red de fibra asociada a la red ferroviaria.



Además, la capacidad tecnológica de la compañía se pone de relieve con el proyecto de la central hidroeléctrica reversible Soria-Chira en Gran Canaria; una instalación de almacenamiento de energía, concebida como una herramienta de operación del sistema para mejorar la sostenibilidad del nuevo modelo energético canario. En el 2016, se han producido los primeros progresos en esta actividad con el inicio del proceso de tramitación e información pública del proyecto.

Creación de valor y eficiencia

Centrándonos ahora en la creación de valor, un año más, la compañía ha sido capaz de mostrar un crecimiento estable, como lo reflejan los sólidos resultados económicos obtenidos, que permiten seguir generando valor a los accionistas. La cifra de negocio ha ascendido a 1.932,3 millones de euros, frente a los 1.938,9 millones de euros del 2015, y el margen de EBITDA se ha situado en un 76,9%. Por su parte, el resultado del ejercicio ha alcanzado los 636,9 millones de euros, un 5,1% superior al año anterior, y la retribución al accionista en forma de dividendos se ha incrementado

RESULTADOS ECONÓMICOS



BENEFICIO NETO
636,9
M€
+ **5,1%**
Respecto al 2015

ESTRATEGIA DE INNOVACIÓN

En el 2016 se ha aprobado una nueva estrategia de innovación, enfocada a la creación de una cultura de innovación que sirva de palanca de crecimiento de la compañía.

un 7% respecto al 2015, todo ello de acuerdo con lo establecido en el Plan estratégico 2014-2019.

Avances en responsabilidad corporativa

Durante el 2016, Red Eléctrica ha trabajado en el diseño de un modelo de sostenibilidad para todas las empresas que conforman el Grupo, con el fin de dar una mejor respuesta a los grupos de interés, ganar en eficiencia y poner en valor el desempeño en sostenibilidad de la compañía. En la definición del modelo, cuya implantación está prevista para el 2017, se han tenido en cuenta las metas establecidas en los Objetivos de Desarrollo Sostenible de Naciones Unidas.

En esta línea de mejora de la sostenibilidad, destaca también la aprobación de una nueva estrategia de innovación, enfocada hacia cuatro vectores: digitalización, personas, sostenibilidad y tecnología, y cuyo objetivo es la creación de una cultura de innovación que sirva de palanca de crecimiento y creación de valor.

CARTA DEL PRESIDENTE Y DEL CONSEJERO DELEGADO



PRINCIPALES INDICADORES

01. LA EMPRESA

02. ESTRATEGIA

03. GOBIERNO CORPORATIVO

04. ENFOQUE DE GESTIÓN

05. ENERGÍA SOSTENIBLE

06. CREACIÓN DE VALOR

07. EMPLEADOS

08. SOCIEDAD

09. DIÁLOGO CON LOS GRUPOS DE INTERÉS

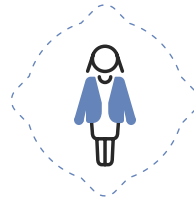
10. MEDIO AMBIENTE

ANEXOS

En el 2016, la compañía ha consolidado su presencia en los principales índices de sostenibilidad, destacando la valoración obtenida en los índices *Dow Jones*, en los que se ha mejorado la puntuación global, además de liderar el sector *'Electric Utilities'* en nueve áreas. Asimismo, fruto de las iniciativas llevadas a cabo con los proveedores, la compañía ha sido distinguida como empresa *'Top Performer'* por la integración responsable de factores sociales y ambientales en la cadena de suministro, situándose entre las 20 compañías líderes en el ámbito mundial.

Entre los avances en responsabilidad corporativa, hay que destacar los alcanzados en el ámbito de la igualdad de género y oportunidades. El porcentaje de mujeres en la plantilla se ha situado en el 23,7%, frente al 23,1% en el 2015. A ello ha contribuido el hecho de que el 55% de las nuevas incorporaciones del 2016 fueran mujeres. Además, se ha seguido incrementando el porcentaje de mujeres en puestos directivos con un 8% más que en el 2015, alcanzando el 21,8%. Por su parte, el porcentaje de mujeres en el Consejo de Administración ha alcanzado

PUESTOS DIRECTIVOS 2016



21,8

%

MUJERES

+ 8%

Respecto al 2015

MODELO DE SOSTENIBILIDAD

En el 2016 se ha diseñado un modelo de sostenibilidad para todo el Grupo, que ha sido definido teniendo en cuenta las metas establecidas en los *Objetivos de Desarrollo Sostenible de Naciones Unidas*.

Red Eléctrica ha consolidado su presencia en los principales índices de sostenibilidad, destacando la valoración obtenida en los índices *Dow Jones*, en los que se ha mejorado la puntuación global, además de liderar el sector *'Electric Utilities'* en nueve áreas.

un 36,4%, situándose por encima de la media del IBEX 35, que en el 2015 registraba un 15,6%.

Dentro de las propuestas de valor dirigidas a los empleados, sobresale la promoción de la salud, la seguridad y el bienestar, incluyendo el equilibrio entre la vida personal y laboral, que Red Eléctrica gestiona a través de numerosas iniciativas enmarcadas en un modelo de empresa saludable.

Uno de los aspectos relevantes de este modelo es la prevención de riesgos laborales, donde la compañía ha registrado una mejora de los principales indicadores con una reducción importante de los índices de accidentabilidad tanto de sus empleados como del personal de las empresas contratadas. El mayor número de horas de formación en este campo, con un 22,4% más que en el 2015, influye en esta mejora.

Desde el punto de vista de la responsabilidad con el entorno socio-ambiental, Red Eléctrica ha orientado sus actuaciones con la visión de crear valor compartido con la sociedad, impulsando acciones e inversiones alineadas

CARTA DEL PRESIDENTE Y DEL CONSEJERO DELEGADO



PRINCIPALES INDICADORES



01. LA EMPRESA



02. ESTRATEGIA



03. GOBIERNO CORPORATIVO



04. ENFOQUE DE GESTIÓN



05. ENERGÍA SOSTENIBLE



06. CREACIÓN DE VALOR



07. EMPLEADOS



08. SOCIEDAD



09. DIÁLOGO CON LOS GRUPOS DE INTERÉS



10. MEDIO AMBIENTE



ANEXOS

con sus objetivos empresariales que, al mismo tiempo que generan valor para la compañía, revertan positivamente sobre la sociedad.

Por ello, la compañía, además de llevar a cabo una gestión neutral y sostenible de la red de transporte, buscando los trazados que generen el menor impacto ambiental y fomentando actuaciones de protección de la biodiversidad, promueve la participación de la sociedad y las instituciones en el proceso, mediante el diálogo y la colaboración permanente. Asimismo, acompaña sus proyectos en el territorio con programas de colaboración que plasman su compromiso social y persiguen el desarrollo sostenible de las comunidades en las que está presente.

Por otra parte, Red Eléctrica, consciente de los efectos derivados del calentamiento global del planeta, mantiene una firme apuesta en la lucha contra el cambio climático; responsabilidad que se traduce

en la aplicación de un plan de acción específico orientado a potenciar acciones que contribuyan a la sostenibilidad del modelo energético, como la integración de energías renovables, la introducción de medidas de eficiencia energética o la promoción de la movilidad eléctrica. Entre ellas, destaca el compromiso de reducción de la huella de carbono, con el objetivo para el 2020 de disminución o compensación del 21% de las emisiones de la compañía respecto al 2010.

Finalmente, la compañía ha continuado incorporando nuevas prácticas en materia de buen gobierno. En este sentido, se han hecho públicos los criterios de comunicación con los accionistas, inversores y asesores de voto (*proxy advisors*), aprobados por el Consejo de Administración de cara a mantener una relación abierta y transparente con estos grupos de interés. Además, es importante resaltar el nuevo Sistema de Cumplimiento normativo que la sociedad está implantando, con el fin de que la organización respete adecuadamente las obligaciones establecidas y los compromisos asumidos, desarrollando una cultura proactiva de gestión de los riesgos de incumplimiento.

EMISIONES OBJETIVO 2020



REDUCCIÓN O COMPENSACIÓN DEL

21 %

De las emisiones de la compañía respecto a 2010

VALOR COMPARTIDO

El compromiso con el entorno socio-ambiental se desarrolla con la visión de crear valor compartido con la sociedad.

Por ello, dando continuidad al Plan de sensibilización sobre la gestión de la ética que se viene desarrollando desde hace varios años, se ha puesto en marcha un Plan de sensibilización y difusión del Sistema de Cumplimiento que se extenderá a lo largo del 2017.

Además, en la Junta de Accionistas celebrada en este ejercicio ha culminado, con la plena separación de poderes, el proceso de transición que se había fijado de traspaso y separación de funciones entre el cargo de presidente del Grupo empresarial y del Consejo de Administración y el de consejero delegado, lo que supone una mejora en la estructura de gobierno corporativo de la sociedad.

Todos estos logros han sido posibles gracias al esfuerzo, la motivación y la responsabilidad de un equipo de 1.773 profesionales altamente cualificados, al compromiso de supervisión y control del Consejo de Administración y a la plena confianza depositada por nuestros accionistas en la compañía.