



SOBRE ESTE INFORME



CARTA DEL PRESIDENTE Y DEL CONSEJERO DELEGADO



PRINCIPALES INDICADORES



01 LA EMPRESA

01



01

LA EMPRESA

CONECTADOS
CON UN FUTURO
ENERGÉTICO
SEGURO Y
SOSTENIBLE



02. ESTRATEGIA



03. GOBIERNO CORPORATIVO



04. ENFOQUE DE GESTIÓN



05. ENERGÍA SOSTENIBLE



06. CREACIÓN DE VALOR



07. EMPLEADOS



08. SOCIEDAD



09. DIÁLOGO CON LOS GRUPOS DE INTERÉS



10. MEDIO AMBIENTE



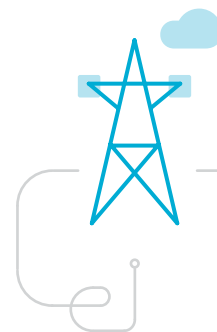
ANEXOS



Red Eléctrica, un TSO de referencia.
 Red Eléctrica es el transportista único y operador (TSO) del sistema eléctrico español. La compañía ejerce esta responsabilidad con transparencia, neutralidad, independencia y eficiencia económica, con el objetivo de prestar un servicio eléctrico de máxima calidad para el conjunto de la sociedad.



Y una panorámica completa de la compañía en la sección 'Conócenos' de la web corporativa.

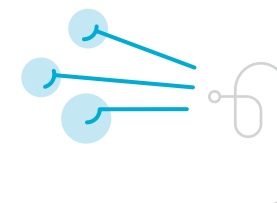


MISIÓN

Red Eléctrica, como TSO del sistema eléctrico español, tiene la misión de garantizar el correcto funcionamiento del sistema, asegurando en todo momento la continuidad y seguridad del suministro eléctrico. Además, transporta la energía eléctrica en alta tensión; y construye, mantiene y maniobra las instalaciones de la red de transporte.

VISIÓN

Ser una empresa líder en el transporte y la operación de redes eléctricas en alta tensión, reconocida en todo el mundo por ofrecer un servicio de máxima calidad, realizar una gestión ética y responsable, mantener un firme compromiso con el desarrollo sostenible y generar valor para todos nuestros grupos de interés.



VALORES

- Responsabilidad
- Respeto
- Confiabilidad
- Conciencia ambiental
- Liderazgo y creatividad

ESTRUCTURA DEL GRUPO RED ELÉCTRICA

Un grupo con estructura de 'holding' / G4-3 / G4-7 / G4-17

Con el fin de reforzar la separación y transparencia de las actividades reguladas en España del resto de actividades, la estructura organizativa se transformó en 2008 en una estructura de *holding*.

PLANTILLA DEL GRUPO / A 31.12.16

| | |
|-----------------------------|--------------|
| Red Eléctrica Corporación | 7 |
| Red Eléctrica de España | 1.675 |
| Red Eléctrica Internacional | 9 |
| REINTEL | 11 |
| REINCAN | 4 |
| RE CHILE | 1 |
| REDESUR | 17 |
| TESUR | 2 |
| TESUR2 | 8 |
| REA | 42 |
| REDCOR | 1 |
| Total | 1.773 |

Nota: el dato de plantilla total mostrado no coincide con el sumatorio de todas las sociedades debido a que tres empleados pertenecen simultáneamente a la plantilla de varias filiales.

En el Informe de Cuentas Anuales Consolidadas.

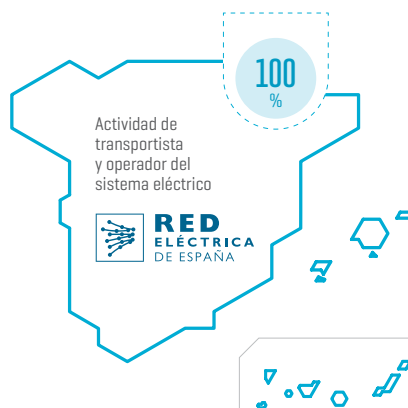
RED ELÉCTRICA CORPORACIÓN

ACTIVIDAD ELÉCTRICA EN ESPAÑA

92%
de la cifra de negocio

OTRAS ACTIVIDADES

8%
de la cifra de negocio



RED ELÉCTRICA DE ESPAÑA posee el 50% del capital de INELFE, una sociedad constituida junto con su homóloga francesa, RTE, para el desarrollo de las interconexiones con Francia.



La inversión en infraestructuras de transporte eléctrico en el exterior se canaliza a través de distintas filiales integradas en Red Eléctrica Internacional (REI). En Perú, REI gestiona las empresas REDESUR, Red Eléctrica Andina (REA) y Transmisora Eléctrica del Sur 3, de las que es propietaria al 100%. Y a través de REDESUR controla Transmisora Eléctrica del Sur y Transmisora Eléctrica del Sur 2. En Chile, REI gestiona Red Eléctrica Chile, de la que posee el 100% de su accionariado. Esta filial, a su vez, ha adquirido el 50% del capital social de Transmisora Eléctrica del Norte (TEN), propiedad de la compañía chilena EC-L [perteneciente al grupo Engie].

ACTIVIDAD ELÉCTRICA EN ESPAÑA / G4-4 / G4-6 / G4-8

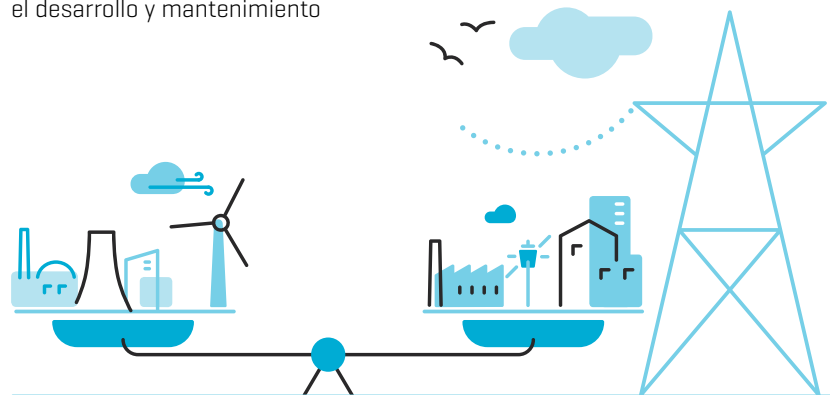
Red Eléctrica es un TSO (Transmission System Operator) de referencia internacional en la gestión eficiente del suministro eléctrico y en el mantenimiento de una red de transporte mallada y fiable.

Red Eléctrica de España es la sociedad que desarrolla la actividad principal del Grupo. Su misión consiste en garantizar en todo momento la seguridad y continuidad del suministro eléctrico español y gestionar el desarrollo y mantenimiento

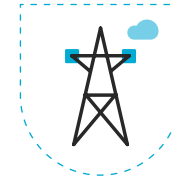
de una red de transporte mallada y fiable que contribuya al progreso de la sociedad. El eficiente desempeño de estas funciones posiciona a la compañía como

unos de los principales TSO (Transmission System Operators) de referencia internacional.

Red Eléctrica es propietaria de toda la red española de transporte de electricidad en alta tensión y, a través de sus centros de control eléctrico, opera tanto el sistema eléctrico peninsular como los sistemas no peninsulares, las 24 horas del día, los 365 días del año. Además, es un referente mundial en la integración segura de las energías renovables en el sistema eléctrico.



CIRCUITOS DE LÍNEAS



MÁS DE 43.000 km EN SERVICIO EN 2016

CENTROS DE CONTROL ELÉCTRICO

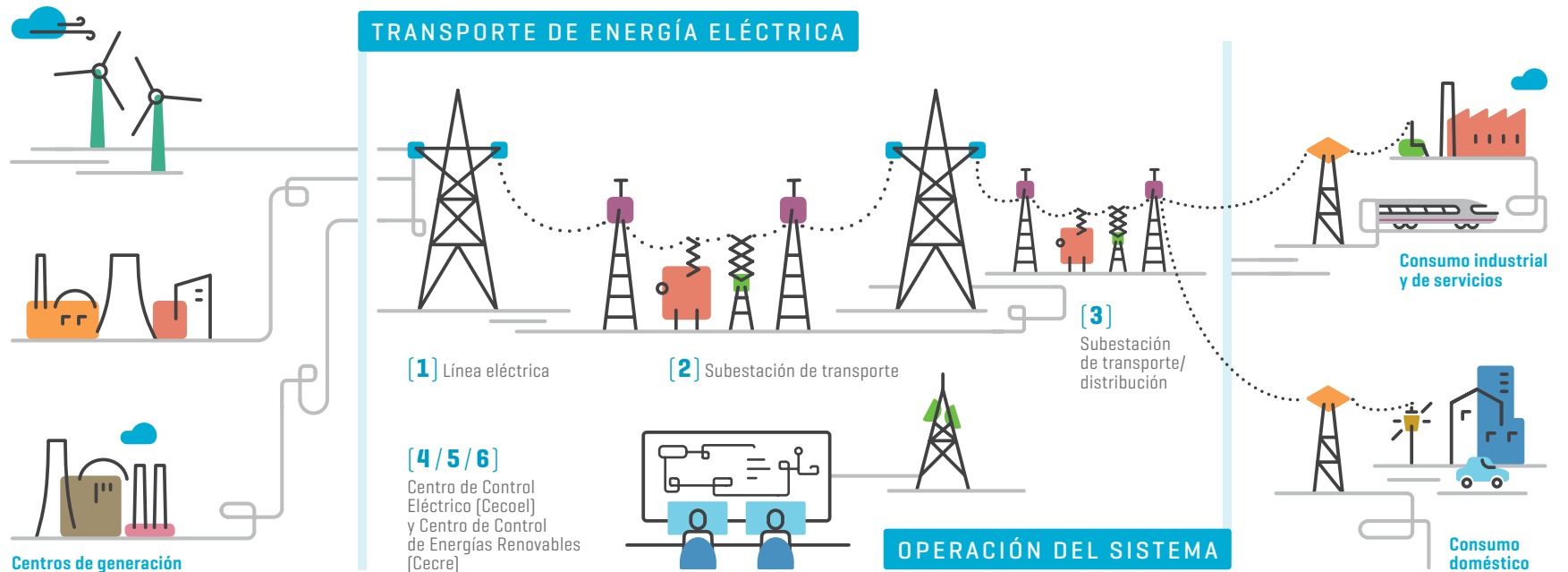
Operan el sistema eléctrico peninsular y los sistemas no peninsulares, 24 horas al día, 365 días al año.

¿Qué hacemos?

ACTIVIDAD DE TRANSPORTE DE ENERGÍA ELÉCTRICA

ACTIVIDAD DE OPERACIÓN DEL SISTEMA

- [1]** Red Eléctrica, a través de su red de transporte, recoge la energía eléctrica generada por las centrales de producción.
- [2]** A continuación, transporta la electricidad transformada en alta tensión hasta las redes de distribución.
- [3]** Posteriormente, entrega la energía a las compañías distribuidoras transformada a tensiones inferiores para que a través de estas llegue hasta el consumidor final.
- [4]** Para que este proceso funcione, Red Eléctrica tiene que operar el sistema con el fin de mantener en constante equilibrio la generación y el consumo, debido a que la energía eléctrica no se puede almacenar en grandes cantidades.
- [5]** Para ello, Red Eléctrica prevé el consumo eléctrico que va a demandarse a lo largo del día en todo el país. Con esta previsión, las centrales eléctricas programan su producción.
- [6]** Red Eléctrica, a través de su Centro de Control Eléctrico (Cecoe), se encarga de mantener el equilibrio entre la producción programada y el consumo demandado en cada instante. Y según varíe la demanda, envía las órdenes oportunas a las centrales para que ajusten sus producciones.



OTRAS ACTIVIDADES / G4-13

Actividad internacional

El desarrollo del negocio internacional es para la compañía una vía natural de crecimiento que está centrada principalmente en la construcción y explotación de redes de transmisión fuera de España, actualmente en los países de Perú y Chile. Para el impulso de este negocio, la compañía, a través de Red Eléctrica Internacional,



analiza adquisiciones corporativas y participa en licitaciones de concesiones de manera frecuente. El objetivo es invertir en países de bajo riesgo, con entornos regulatorios estables, asegurando una participación destacada en el accionariado y una involucración en la gestión.

Red Eléctrica Internacional, que integra a su vez a las filiales (REDESUR, Red Eléctrica Andina, Transmisora Eléctrica del Sur, Transmisora Eléctrica del Sur 2, Transmisora Eléctrica del Sur 3 y Red Eléctrica Chile), cuenta con más de 15 años de presencia en Sudamérica, donde gestiona redes de transmisión con excelentes índices de disponibilidad de las instalaciones y una fluida colaboración con todos los grupos de interés.

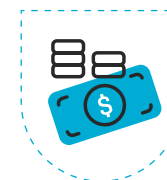
Durante 2016, la compañía ha seguido consolidando su presencia en Perú, mediante el avance en el desarrollo de las líneas de 220 kV Azángaro-Juliaca-Puno

y Montalvo-Los Héroes, que suponen una inversión conjunta de 110 millones de dólares.

Asimismo, a través de la filial Red Eléctrica Chile, la compañía ha entrado en el negocio de transmisión de energía de este país, con la compra, en diciembre de 2015, del 50% del capital social de la compañía Transmisora Eléctrica del Norte (TEN). Esta compañía es responsable de la construcción y explotación comercial de la línea de interconexión Mejillones-Cardones, que conectará los subsistemas eléctricos norte y central de Chile, y que representa una inversión de 832 millones de dólares.

Con estas actuaciones Red Eléctrica Internacional ha aumentado su posicionamiento en dos zonas geográficas limítrofes como son el norte de Chile y sur de Perú.

INVERSIÓN EN CHILE



NEGOCIO DE TRANSMISIÓN DE ENERGÍA

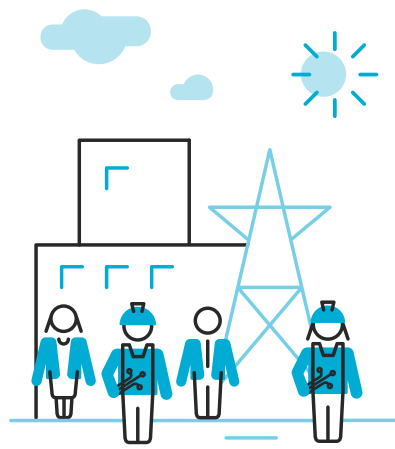
Red Eléctrica adquiere el 50% del capital social de TEN (compañía Transmisora Eléctrica del Norte)



En la sección 'Conócenos' de la web corporativa.

Actividad de telecomunicaciones

El negocio de telecomunicaciones del Grupo se desarrolla a través de la filial Red Eléctrica Infraestructuras de Telecomunicación (REINTEL). Su actividad principal es el alquiler de una amplia red troncal de fibra óptica oscura y de emplazamientos y espacios técnicos para el alojamiento de los equipos de telecomunicaciones de los clientes.



REINTEL es el proveedor neutral de infraestructuras de telecomunicaciones de referencia en España.

En la actualidad, REINTEL es el **proveedor neutral de infraestructuras de telecomunicaciones de referencia en España**, gracias a que dispone de la mayor red de fibra oscura con la mejor calidad. En este sentido, la compañía explota una red de fibra óptica compuesta por más de 33.000 km de cables desplegada sobre la red de transporte eléctrico y la red ferroviaria, que garantiza un acceso transparente y en igualdad de condiciones a los clientes y agentes del sector. Se trata de una red de telecomunicaciones mallada, robusta y redundante con conexión a los sistemas insulares y de acceso internacional.

REINTEL



DISPONE DE UN CENTRO DE ATENCIÓN Y SUPERVISIÓN PERMANENTE QUE **GARANTIZA LA CALIDAD**

Y **disponibilidad del servicio (24x7)**

REINTEL

gestiona una red de 33.000 km de fibra óptica oscura y 230 emplazamientos y espacios técnicos.

Dada la importancia del correcto funcionamiento de la red para nuestros clientes, REINTEL prioriza la excelencia en todas sus operaciones y apuesta por la innovación y la mejora continua de sus infraestructuras. Una de sus principales prioridades es garantizar unos elevados niveles de calidad de servicio y disponibilidad de la red, para lo cual dispone de un centro de atención y supervisión permanente [24x7] que controla y monitoriza el estado de toda la red y atiende las incidencias y los trabajos programados de los clientes, con el fin de ofrecer un servicio fiable y de máxima calidad.

La experiencia de la compañía en el mercado de las telecomunicaciones comenzó en 1997 y, desde esa fecha, ha sido el proveedor de referencia para los principales agentes del sector. Por ello, cuenta con una sólida base de clientes que incluye a los principales operadores de telecomunicaciones con presencia en España.

La central hidroeléctrica reversible Soria-Chira, de 200 MW de potencia, es una instalación clave para mejorar la sostenibilidad del sistema eléctrico canario.

Actividad de almacenamiento energético en Canarias

En 2015 se creó la filial Red Eléctrica Infraestructuras en Canarias (REINCAN) con el objetivo de impulsar proyectos de almacenamiento energético en el archipiélago canario, que sirvan de herramientas al operador del sistema para garantizar el suministro, mejorar la seguridad del sistema

y optimizar la integración de energías renovables en las islas.

En 2016 se han producido los primeros avances en esta actividad con el inicio del proceso de tramitación y el periodo de información pública del proyecto de construcción de la central hidroeléctrica reversible entre los embalses de Soria y Chira en Gran Canaria, tras la declaración de interés estratégico del proyecto por parte del Consejo de Gobierno de Canarias.

Esta central de almacenamiento de energía, que cuenta con una inversión 320 millones de euros, hará posible un mayor desarrollo y aprovechamiento de las energías renovables en la isla, por lo que constituye un elemento esencial para avanzar hacia la sostenibilidad del nuevo modelo energético en Canarias, más seguro, eficiente y respetuoso con el medio ambiente.



CENTRAL SORIA-CHIRA

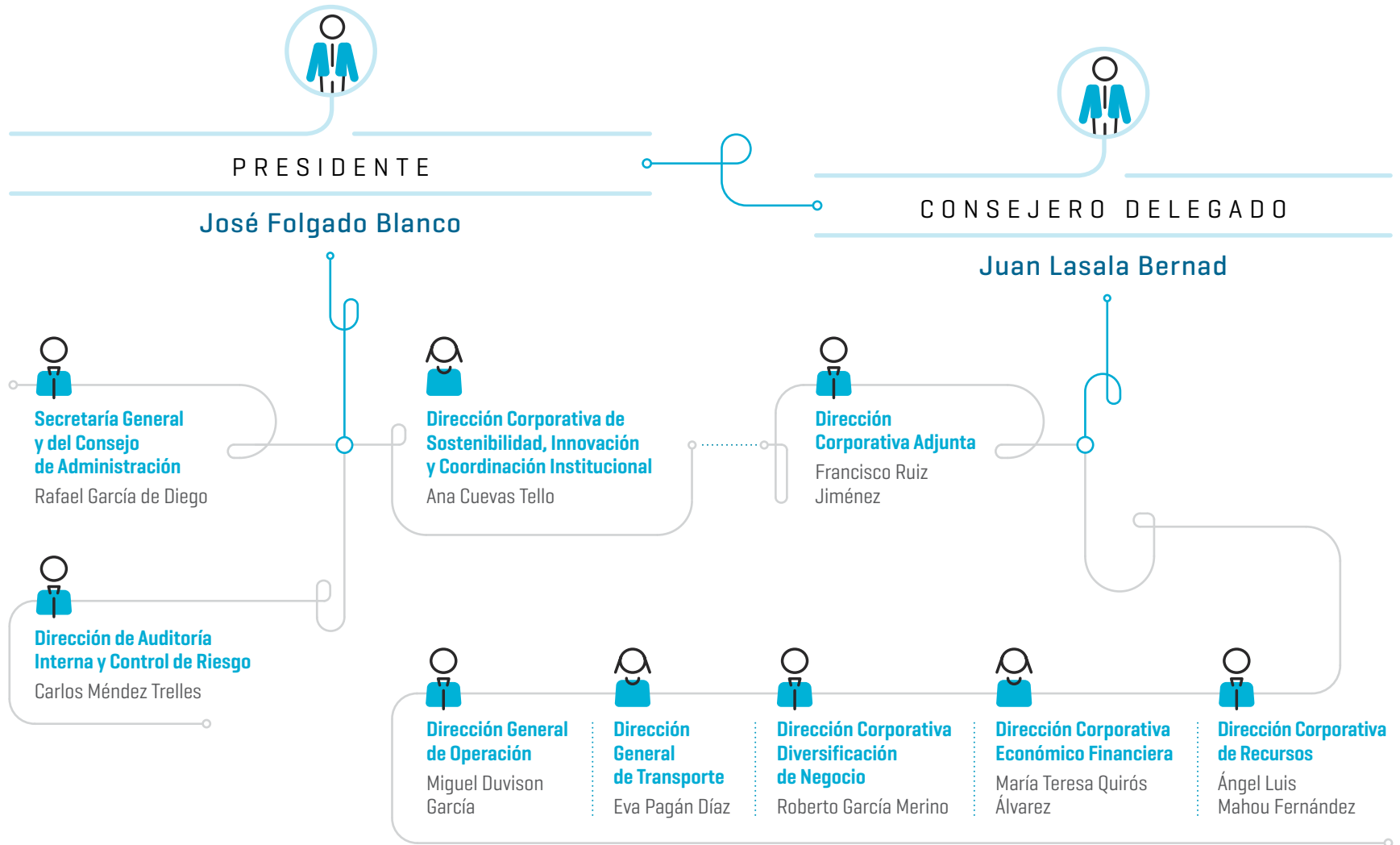
INVERSIÓN
320
M€

Proyecto declarado de interés estratégico por el Gobierno de Canarias

REINCAN

Filial creada en Canarias en el año 2015 para impulsar proyectos de almacenamiento energético que permitan una mayor integración de energías renovables en las islas.

ESTRUCTURA DIRECTIVA / G4-34



- SOBRE ESTE INFORME
- CARTA DEL PRESIDENTE Y DEL CONSEJERO DELEGADO
- PRINCIPALES INDICADORES
- 01 LA EMPRESA**
- 02. ESTRATEGIA
- 03. GOBIERNO CORPORATIVO
- 04. ENFOQUE DE GESTIÓN
- 05. ENERGÍA SOSTENIBLE
- 06. CREACIÓN DE VALOR
- 07. EMPLEADOS
- 08. SOCIEDAD
- 09. DIÁLOGO CON LOS GRUPOS DE INTERÉS
- 10. MEDIO AMBIENTE
- ANEXOS