

Subestación de Bescanó



RED ELÉCTRICA DE ESPAÑA



Subestación de Bescanó

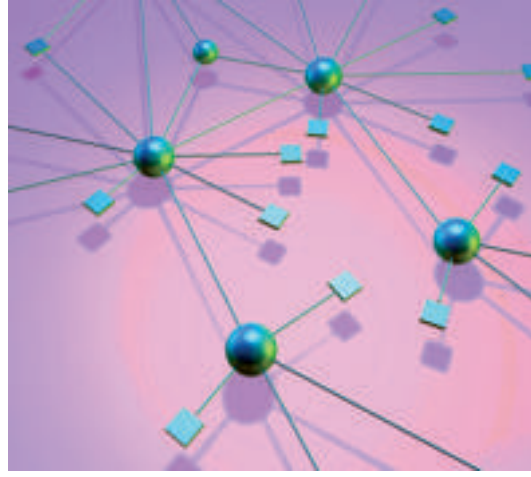
Red Eléctrica está llevando a cabo un importante plan de inversiones para la mejora del mallado de la red de transporte y el refuerzo de las interconexiones internacionales.

Estas infraestructuras adquieren mucha más relevancia en una provincia que, como Girona, tiene un escaso porcentaje de generación de electricidad en relación con su demanda de consumo.



Por este motivo, la subestación de Bescanó supone una instalación de vital importancia, ya que constituye el nudo central del corredor eléctrico de 400 kV Sentmenat-Bescanó-Sta. Llogaia, que con la conexión con Baixàs (en los Pirineos orientales franceses) conformará la nueva línea de interconexión con Francia.

Esta instalación garantizará el suministro de electricidad y la calidad de servicio a la provincia de Girona, y dotará a la red de transporte de más capacidad para evacuar la energía renovable de los nuevos parques eólicos que se instalen en la zona. Además, asegurará la alimentación eléctrica del futuro tren de alta velocidad y facilitará el desarrollo económico y empresarial de la región.



Subestación de Bescanó

¿Qué es una subestación?

La función básica de una subestación es conectar entre sí varios elementos de la red, con el fin de hacer llegar la energía generada en las centrales eléctricas hasta los consumidores. Esta función exige casi siempre el cambio de tensión de la energía eléctrica, para adecuarla a cada caso: elevándola cuando se trata de mover grandes cantidades de energía eléctrica a largas distancias o disminuyéndola para acercarla a los consumidores.

En la subestación, además, se recoge toda la información relativa al

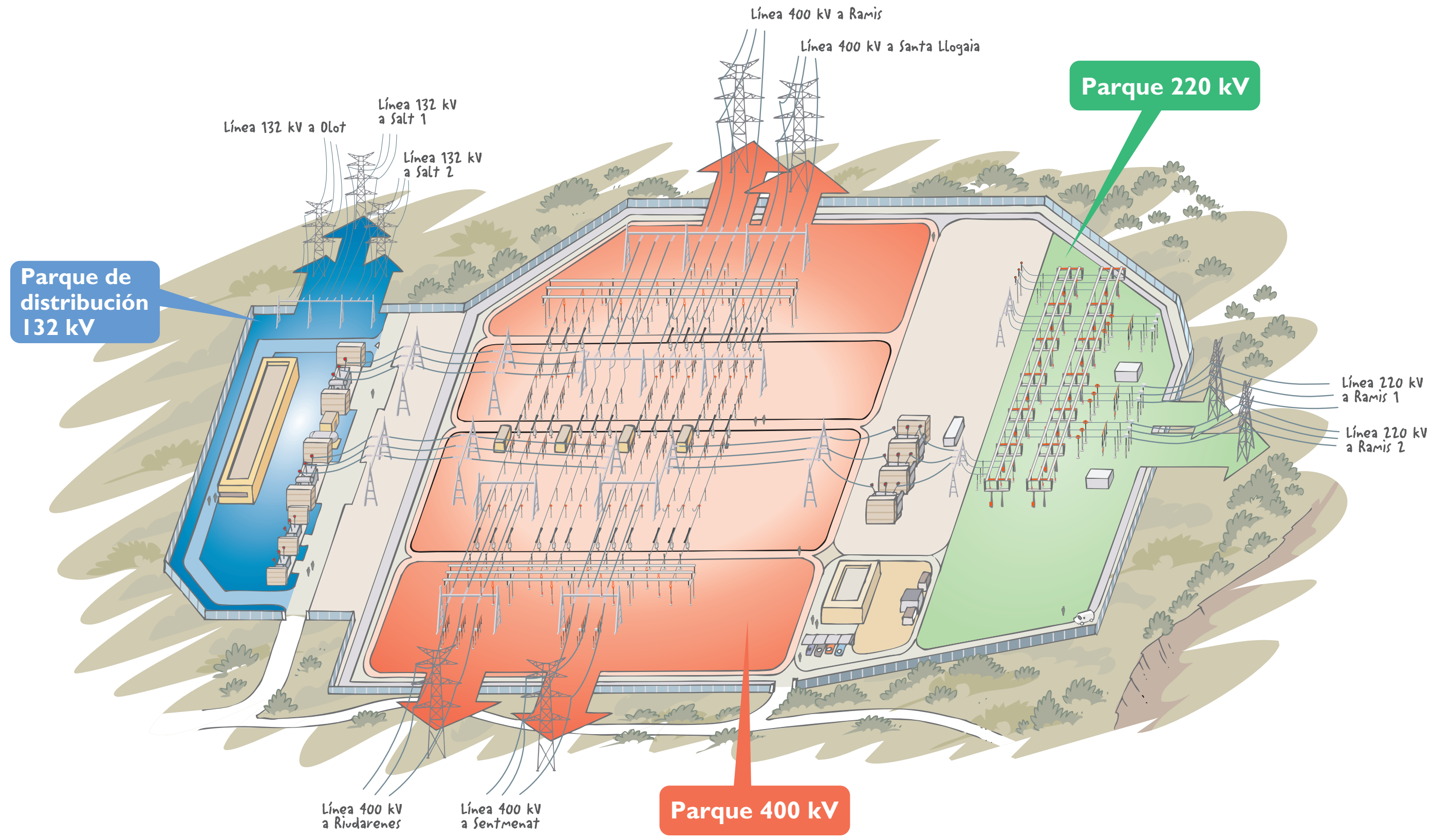
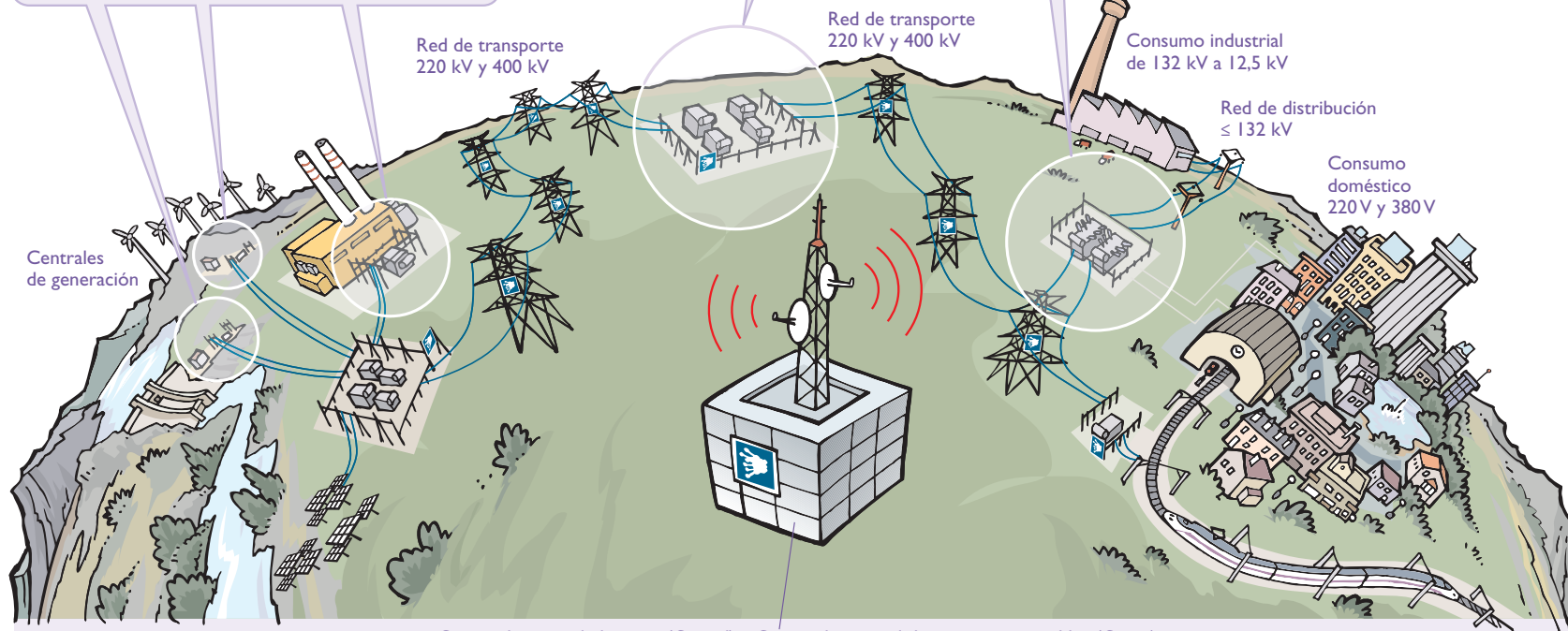
funcionamiento de los equipos y elementos de la red de transporte (seccionadores, interruptores, transformadores, dispositivos de protecciones, etc), información que es enviada continuamente al centro de control eléctrico (Cecoe).

Allí, junto con los datos recibidos de todas las subestaciones de la red, se analiza el funcionamiento del sistema eléctrico en su conjunto y se toman las decisiones oportunas para garantizar la seguridad y continuidad del suministro.

Una subestación de transporte conecta entre sí varias líneas de alta tensión para conseguir una red mallada, bien directamente, si son de la misma tensión, o mediante transformadores, si son de tensiones diferentes.

Una subestación de distribución conecta entre sí varias líneas de distribución y sirve para alimentar a otras redes de tensiones inferiores que llevan la energía eléctrica hasta el consumidor final.

Una subestación de generación eleva la tensión de la energía que sale de la central para conectarla a la red de transporte.



La subestación de Bescanó se compone de tres parques (nudos de unión de las diferentes redes de transporte y distribución): dos parques de transporte, de 400 y 220 kV, y otro de distribución, de 132 kV.



RED ELÉCTRICA
DE ESPAÑA

www.ree.es

Subestación de Bescanó

Carretera N-141, km 105,15
17162 Bescanó (Girona)

Teléfono

93 714 49 49

Fax

93 714 40 09

