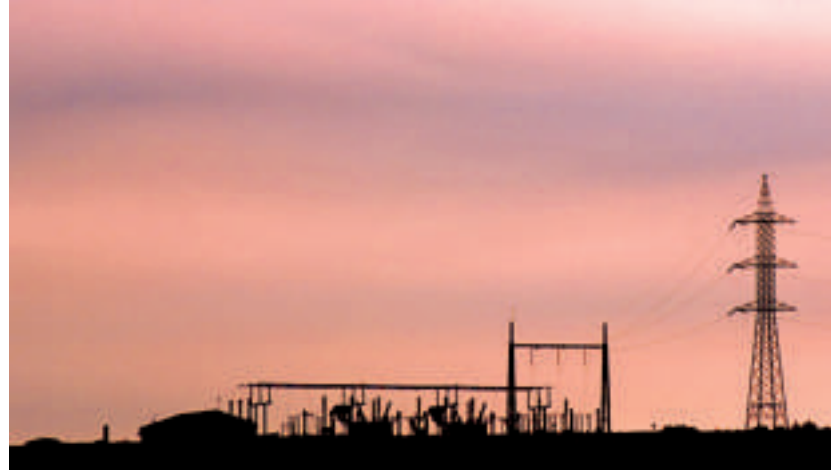
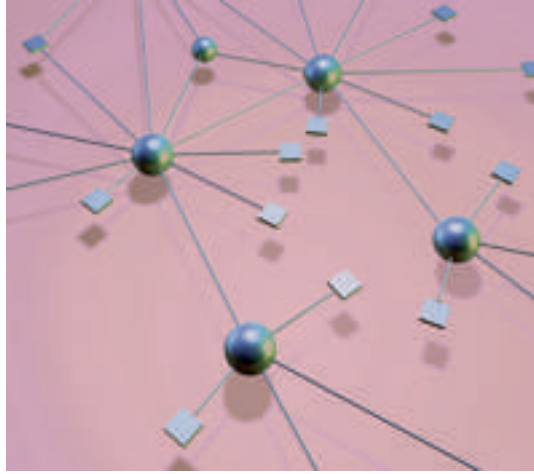


Línea **Benahadux-Tabernas**
EJE ANDALUCÍA ORIENTAL



Línea Benahadux-Tabernas

Eje Andalucía Oriental

La finalidad del proyecto es reforzar el mallado de la red de transporte de 400 y 220 kV, con la consecuente mejora de los niveles de seguridad y fiabilidad del sistema eléctrico tanto en Almería como en la zona de Andalucía oriental.

La red de transporte:
una extensa red mallada

La red de transporte es un elemento fundamental del sistema eléctrico y tiene como objetivo garantizar que los consumidores dispongan de electricidad en todo momento y que ésta llegue al usuario final con la máxima calidad y eficiencia.

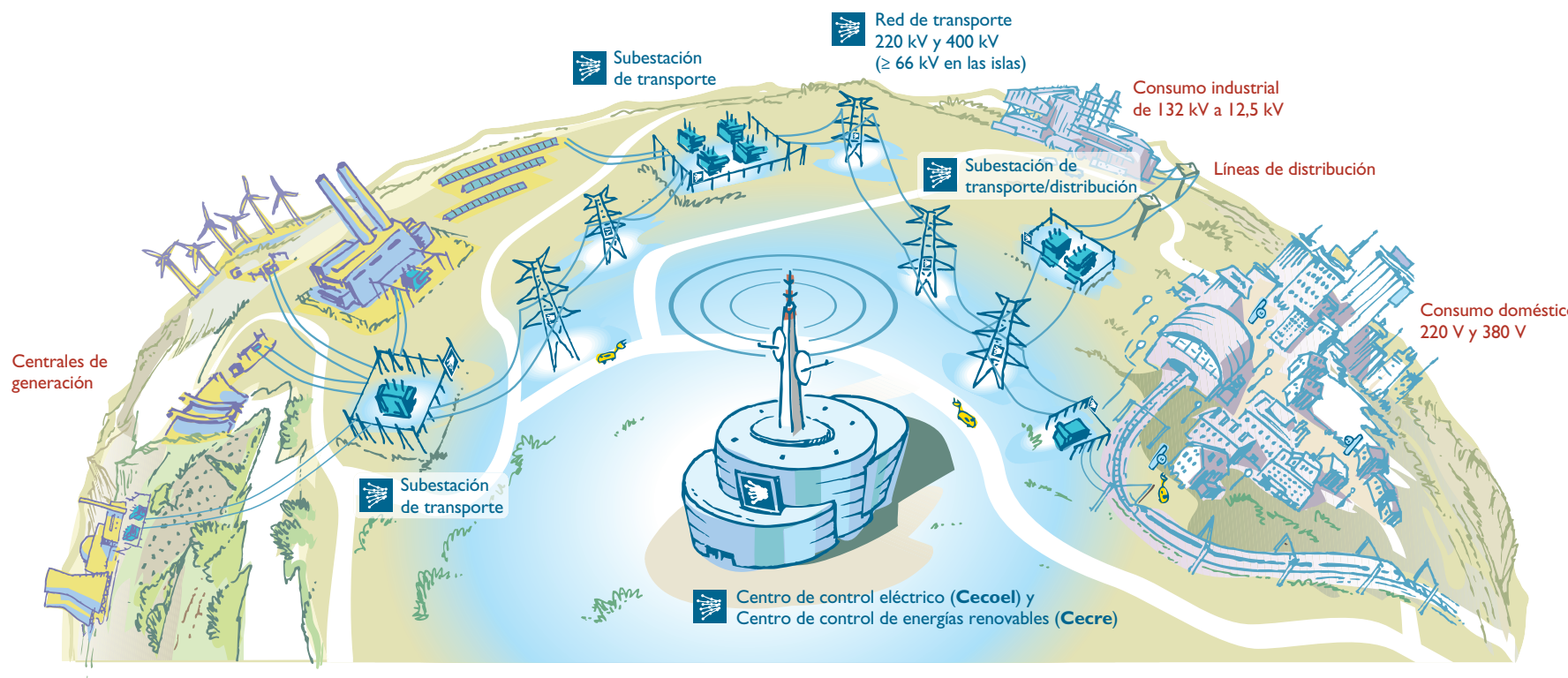
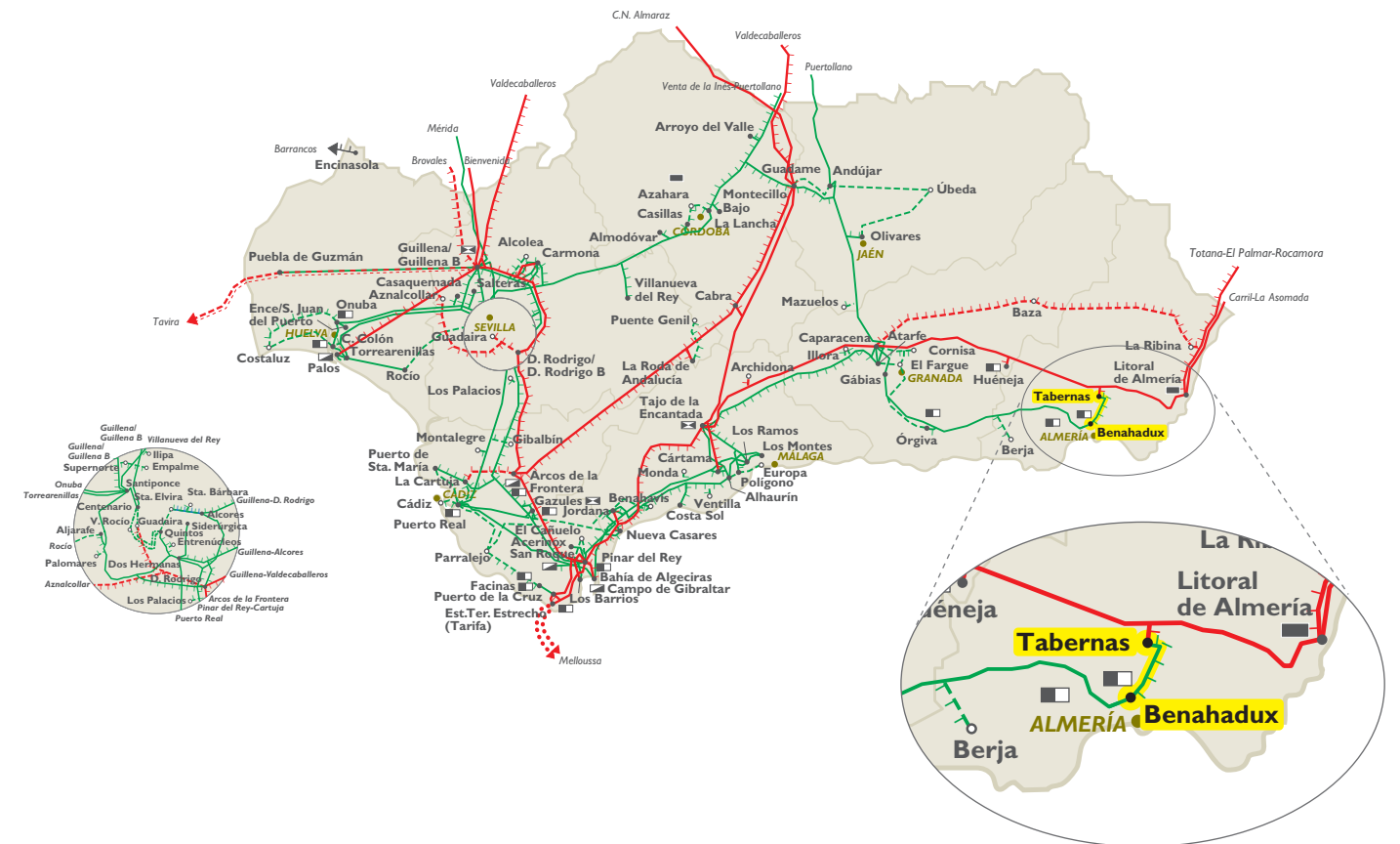
Generalmente las centrales de producción de electricidad se encuentran muy alejadas de las zonas de consumo, por lo que es necesario transportar la energía a través de una extensa red de infraestructuras eléctricas para acercarla a los centros distribución desde los cuales se realiza el reparto a los consumidores.

Red Eléctrica de España, como transportista operador del sistema eléctrico, es propietaria de toda la red de transporte de electricidad en alta tensión del país: una red robusta y mallada que está compuesta por líneas y subestaciones de 400 y 220 kV en el sistema peninsular, y mayor o igual a 66 kV en los sistemas extrapeninsulares.

Por medio de las subestaciones que conectan entre sí varias líneas eléctricas, bien directamente, si son de la misma tensión, o mediante transformadores si son de tensiones diferentes, se consigue crear una red mallada. De este modo, la electricidad puede fluir por caminos

alternativos en el caso de que se produzca un incidente en algún punto de la red, garantizando así la seguridad y continuidad del suministro.

En las subestaciones además se recoge toda la información relativa al funcionamiento de los equipos y elementos de la red, información que es enviada continuamente al Centro de control eléctrico (Cecoe) donde se toman las decisiones de operación oportunas para asegurar la fiabilidad y estabilidad del sistema.



Actuaciones

- Línea Benahadux-Tabernas (32,33 km)
- Subestación de Tabernas 400 kV.
- Subestación de Tabernas 220 kV.
- Subestación de Benahadux 220 kV (**Ampliación**)
- Entrada/Salida en Tabernas de la línea Huéneja-Litoral (1,31 km)

Inversión (€)

- 14.886.634
- 14.437.728
- 7.429.631
- 8.912.563
- 1.452.453



RED ELÉCTRICA
DE ESPAÑA

www.ree.es

