

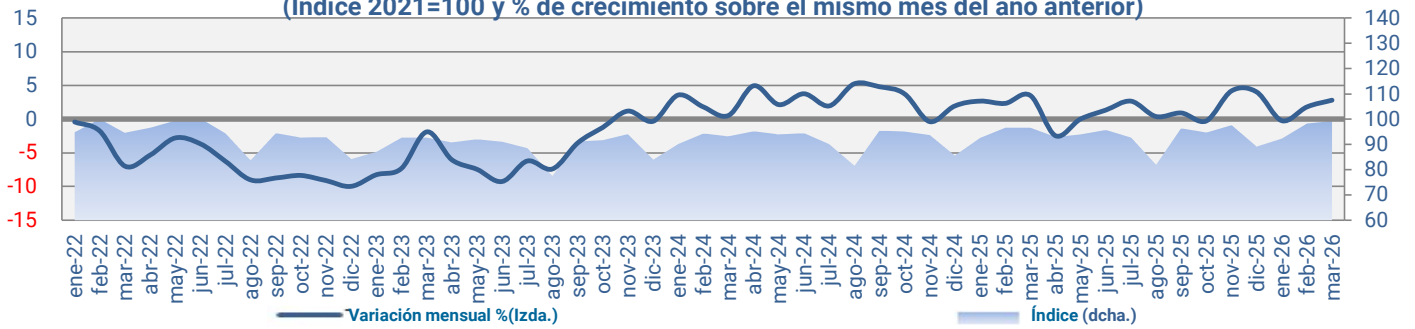
Evolución sectorial de la demanda de electricidad en grandes consumidores

Durante el mes de marzo, el índice corregido de laboralidad y temperatura ha mantenido la tendencia de recuperación iniciada el mes anterior, presentando tasas de crecimiento más elevadas en el agregado total y en el componente de servicios y de otras actividades. Sin embargo, la industria ha reducido ligeramente sus tasas de avance interanual.

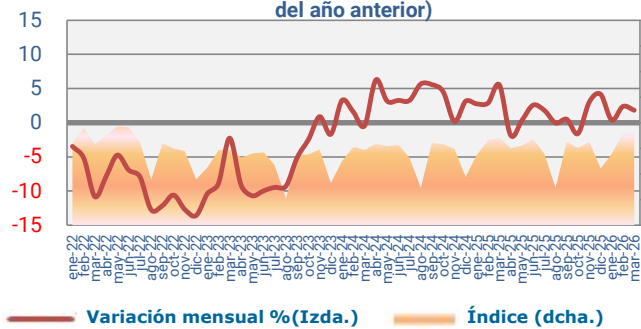
Con los datos de marzo, se cierra un primer trimestre que mantiene tasas de crecimiento positivas, aunque algo más moderadas que las registradas en el trimestre anterior. Este crecimiento se ha producido tanto en industria como en servicios, siendo el componente de otras actividades el único que ha retrocedido en términos interanuales.

Por grandes grupos de actividad, las mayores contenciones en las tasas de crecimiento del primer trimestre del año se han registrado en el sector primario y las industrias extractivas, junto con las actividades de transporte; mientras que en sentido contrario, se aprecian aceleraciones significativas en los servicios de información, en el turismo y en la construcción.

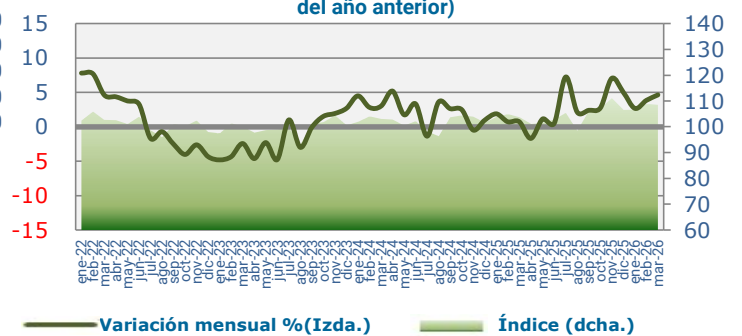
**IRE GENERAL (DATOS CORREGIDOS DE LABORALIDAD Y TEMPERATURA)**  
(Índice 2021=100 y % de crecimiento sobre el mismo mes del año anterior)



**IRE INDUSTRIA (DATOS CORREGIDOS)**  
(índice 2021=100 y % de crecimiento sobre el mismo mes del año anterior)



**IRE SERVICIOS (DATOS CORREGIDOS)**  
(índice 2021=100 y % de crecimiento sobre el mismo mes del año anterior)



Descomposición del crecimiento del IRE

Último mes (Marzo 2026)

	Total	Industria	Servicios
Dato bruto	3,5%	3,1%	3,6%
Efecto laboralidad	1,2%	1,2%	1,1%
Dato corregido de laboralidad	2,3%	1,9%	2,5%
Efecto Temperatura	-0,5%	0,1%	-2,1%
<b>Dato Corregido</b>	<b>2,8%</b>	<b>1,8%</b>	<b>4,6%</b>

Últimos doce meses (Abr. 2025 - Mar. 2026)

	Total	Industria	Servicios
Dato bruto	2,0%	1,3%	4,7%
Efecto laboralidad	-0,3%	-0,5%	-0,1%
Dato corregido de laboralidad	2,3%	1,8%	4,8%
Efecto Temperatura	1,0%	0,7%	1,7%
<b>Dato Corregido</b>	<b>1,3%</b>	<b>1,1%</b>	<b>3,1%</b>

Índice de laboralidad implícito (2021=100)

	Total	Industria	Servicios
Mes actual	103,1	103,4	102,6
Año anterior	101,9	102,1	101,4

Temperaturas medias en °C

Mes actual	17,3
Año anterior	15,8
Diferencia (°C)	1,5

# Principales resultados por ramas de actividad

red eléctrica

## Ranking sectorial (Clasificación CNAE 2025 a 2 dígitos)

### Último mes (Marzo 2026)

CNAE	Actividad	%Δ	Repercusión
24	Metalurgia	10,3	2,0
62	Infraestructura informática, tratamiento de datos, hosting y otras actividades de servicios de	41,3	0,4
23	Fabricación de otros productos minerales no metálicos	4,6	0,3
66	Actividades inmobiliarias	24,2	0,3
35	Suministro de energía eléctrica, gas, vapor y aire acondicionado	16,5	0,2
46	Comercio al por menor	-4,7	-0,1
45	Comercio al por mayor	-4,1	-0,1
47	Transporte terrestre y por tubería	-4,7	-0,2
29	Fabricación de vehículos de motor, remolques y semirremolques	-9,2	-0,2
17	Industria del papel	-12,6	-0,6

### Últimos doce meses (Abr. 2025 - Mar. 2026)

CNAE	Actividad	%Δ	Repercusión
24	Metalurgia	5,0	1,0
66	Actividades inmobiliarias	16,7	0,2
62	Infraestructura informática, tratamiento de datos, hosting y otras actividades de servicios de	14,5	0,2
60	Telecomunicaciones	9,8	0,1
8	Otras industrias extractivas	5,0	0,1
23	Fabricación de otros productos minerales no metálicos	-1,6	-0,1
29	Fabricación de vehículos de motor, remolques y semirremolques	-4,5	-0,1
47	Transporte terrestre y por tubería	-2,9	-0,1
46	Comercio al por menor	-4,8	-0,1
36	Captación, depuración y distribución de agua	-8,7	-0,3

Repercusión sobre el crecimiento del IRE total :  $\text{Peso} \times \Delta\%$

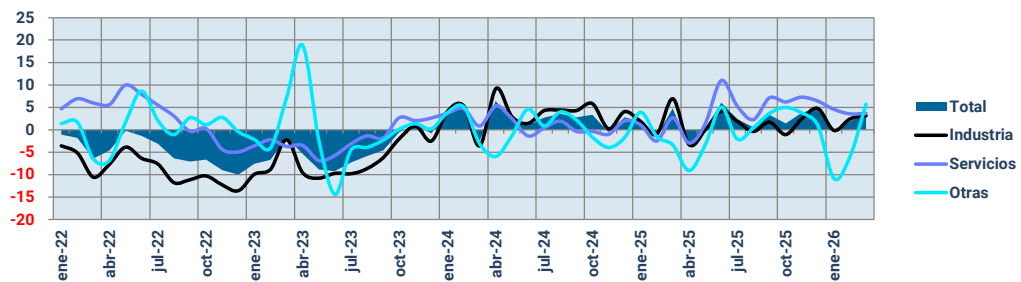
## Los mayores consumidores

orden	Actividad	Peso	%Δ Mes	%Δ 12 m.
1º	Metalurgia; fabricación de productos de hierro, acero y ferroaleaciones	19,1%	10,3	5,0
2º	Industria de la alimentación	7,9%	-0,8	0,4
3º	Química	7,8%	0,5	-0,1
4º	Fabricación de otros productos minerales no metálicos	6,9%	4,6	-1,6
5º	Industria del papel	4,8%	-12,6	0,1
6º	Fabricación de productos de caucho y plásticos	4,2%	-2,8	0,3
7º	Transporte terrestre y por tubería	4,0%	-4,7	-2,9
8º	Comercio al por mayor	3,5%	-4,1	-0,9
9º	Captación, depuración y distribución de agua	3,5%	-2,2	-8,7
10º	Comercio al por menor	3,0%	-4,7	-4,8

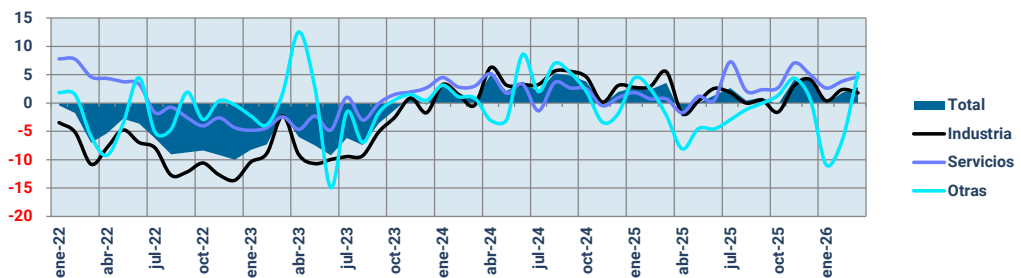
orden	Actividad	Peso	%Δ Mes	%Δ 12 m.
11º	Coquerías y refino de petróleo	2,7%	-0,3	-3,9
12º	Vehículos de motor	2,5%	-9,2	-4,5
13º	Depósito, almacenamiento y actividades auxiliares del transporte	2,4%	-2,4	-0,5
14º	Actividades sanitarias	2,3%	1,3	-0,7
15º	Fabricación de productos metálicos, excepto maquinaria y equipo	2,2%	1,7	1,5
16º	Administración pública y defensa; seguridad social obligatoria	1,9%	-5,1	-1,9
17º	Industria de la madera y del corcho, excepto muebles; cestería y espartería	1,5%	0,0	0,0
18º	Suministro de energía eléctrica, gas, vapor y aire acondicionado	1,5%	16,5	-3,9
19º	Fabricación de material y equipo eléctrico	1,3%	-0,4	-3,4
20º	Otras industrias extractivas	1,2%	0,1	5,0

	Datos brutos				Datos corregidos de laboralidad				Corregidos de laboralidad y temperatura			
	Total	Industria	Servicios	Otras activ.	Total	Industria	Servicios	Otras activ.	Total	Industria	Servicios	Otras activ.
Peso 2021	100,0	65,6	24,2	10,3								
2022	-4,8	-8,6	3,3	0,7	-4,8	-8,6	3,3	0,7	-6,0	-9,0	1,2	-1,9
2023	-4,9	-6,7	-2,1	-1,1	-4,8	-6,6	-2,0	-1,1	-4,9	-6,7	-1,6	-1,1
2024	2,5	3,4	1,4	0,2	2,1	3,0	1,0	0,0	2,8	3,2	2,3	1,4
2025	2,0	1,5	3,8	0,3	2,4	2,1	4,2	0,0	1,6	1,7	2,5	-0,9
2024 III	3,0	4,3	0,7	2,3	3,1	4,4	0,6	2,7	4,0	4,8	1,6	4,7
IV	1,9	3,3	0,2	-2,4	1,0	2,4	-0,8	-2,6	1,8	2,6	1,0	-1,1
2025 I	1,8	2,6	0,5	-0,3	2,8	3,6	1,6	0,8	2,9	3,7	1,1	1,6
II	0,7	0,2	3,3	-2,3	1,4	1,1	3,5	-2,1	-0,4	0,3	0,0	-5,8
III	2,1	1,2	4,8	0,5	2,2	1,4	4,6	0,2	1,3	0,8	3,9	-1,4
IV	3,3	1,9	6,6	3,3	3,4	2,2	7,1	1,1	2,6	1,8	4,9	2,2
2026 I	1,8	1,8	3,9	-3,8	2,3	2,6	4,1	-3,8	1,5	1,5	3,7	-4,2
2025 Mar	4,8	6,9	2,7	-3,4	3,6	5,4	2,0	-3,8	3,5	5,5	0,7	-2,2
Abr	-3,8	-3,3	-2,9	-9,1	-2,7	-1,9	-2,3	-8,7	-2,5	-1,8	-1,7	-8,1
May	-0,1	-0,1	1,3	-3,5	0,6	1,0	1,7	-3,5	0,0	0,3	1,1	-4,5
Jun	6,1	4,2	11,0	5,0	6,0	4,2	10,4	5,3	1,3	2,6	0,5	-4,6
Jul	2,4	1,9	5,3	-2,1	2,5	2,3	5,0	-2,4	2,7	1,8	7,3	-3,0
Ago	0,6	-0,4	2,3	0,5	0,9	0,2	2,6	-0,2	0,4	0,0	2,1	-1,2
Sep	3,4	1,7	7,1	3,7	3,0	1,5	6,4	3,7	0,9	0,5	2,4	0,0
Oct	1,4	-1,1	6,2	5,0	1,4	-0,6	6,3	1,8	-0,2	-1,6	2,7	1,3
Nov	-2,4	-4,9	1,7	3,5	0,9	-1,3	5,6	4,1	1,1	-1,9	7,2	6,2
Dic	4,8	4,8	6,4	1,0	4,4	4,2	6,5	0,2	4,0	4,2	5,0	0,8
2026 Ene	0,0	-0,1	4,5	-10,9	2,0	2,6	5,7	-10,6	-0,2	0,4	2,7	-10,9
Feb	1,9	2,4	3,6	-6,0	2,6	3,4	4,0	-5,7	1,8	2,4	3,8	-6,7
Mar	3,5	3,1	3,6	5,7	2,3	1,9	2,5	5,2	2,8	1,8	4,6	5,3

Datos Brutos

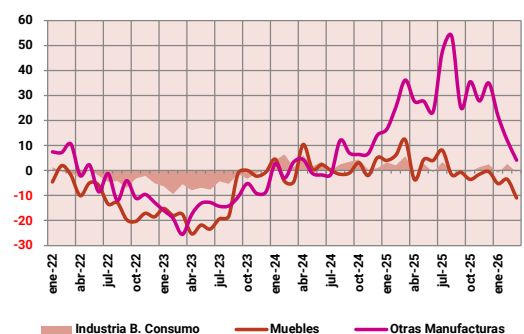
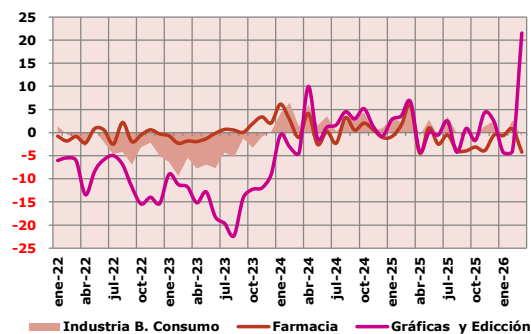
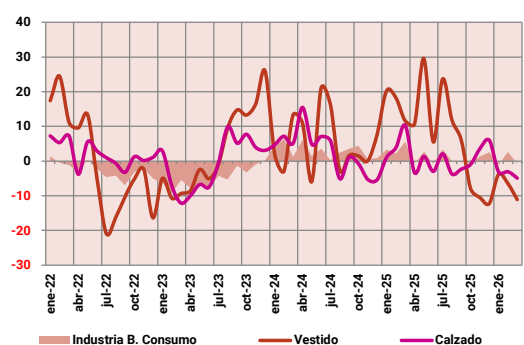
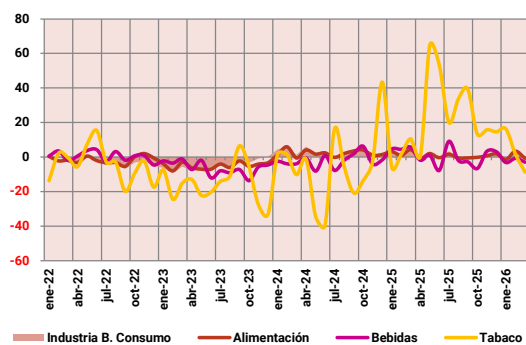


Datos Corregidos Laboralidad y Temperatura

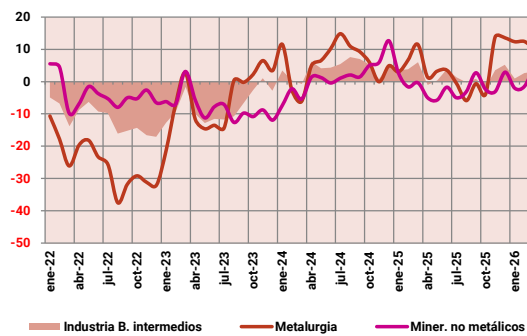
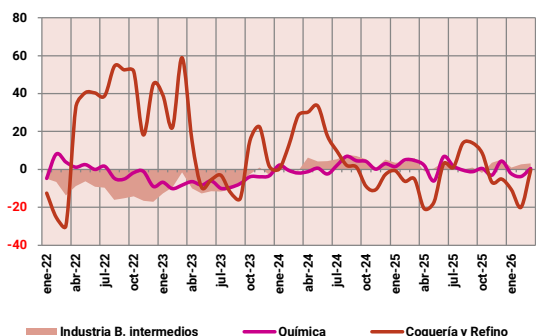
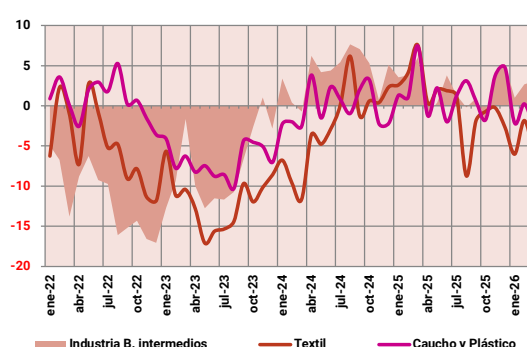
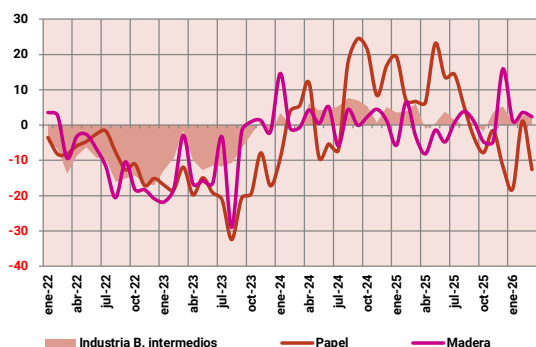


5579214,615

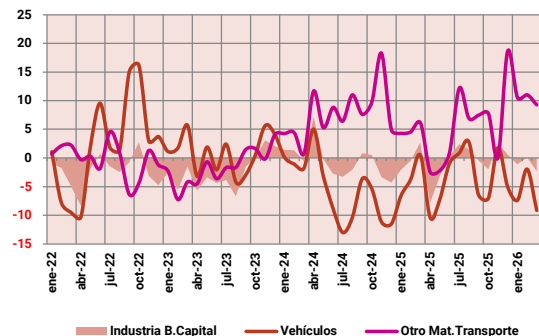
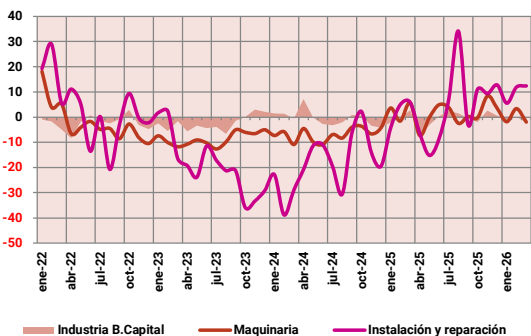
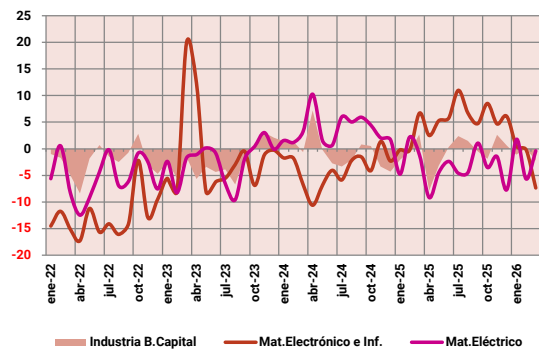
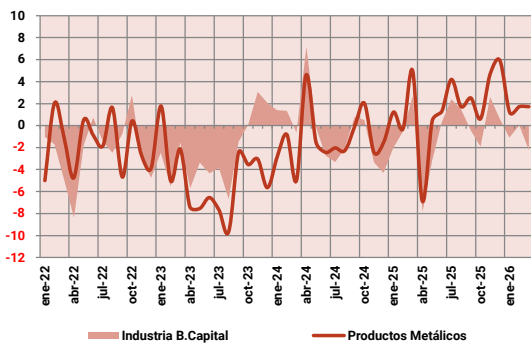
Datos corregidos de laboralidad y temperatura												
	TOTAL INDUSTRIA (I+H+II)	BIENES DE CONSUMO	Alimentación	Bebidas	Tabaco	Vestido	Calzado	Graficas y grabación	Farmacia	Muebles	Otras	
CNAE25			10	11	12	14	15	18	21	31	32	
Peso 2021	65,6	11,1	7,93	1,25	0,01	0,04	0,13	0,33	1,14	0,15	0,14	
2022	-9,0	-2,6	-1,6	0,5	-3,1	-0,5	2,1	-9,6	-0,6	-10,5	-2,7	
2023	-6,7	-4,9	-5,0	-6,5	-16,9	2,4	-1,6	-14,0	0,0	-14,1	-14,2	
2024	3,2	2,9	2,3	-2,1	-8,5	4,9	2,9	1,2	1,0	1,0	3,8	
2025	1,7	1,5	1,0	0,6	18,7	7,9	1,4	1,1	-1,3	2,4	31,3	
2024 III	4,8	2,1	1,8	-2,3	-3,8	4,9	1,4	3,0	0,2	-0,7	5,1	
IV	2,6	1,9	2,3	0,2	8,1	3,0	-3,8	1,9	0,6	1,8	9,0	
2025 I	3,7	3,7	2,8	4,9	1,9	16,6	5,0	4,3	2,2	7,4	26,0	
II	0,3	0,4	0,3	-2,8	35,0	14,4	-1,7	-1,6	-2,0	1,5	26,4	
III	0,8	1,0	0,2	1,0	30,0	13,5	-0,9	-0,1	-2,7	2,4	40,9	
IV	1,8	1,1	0,8	-0,3	14,6	-10,2	2,7	1,7	-2,6	-1,8	32,7	
2026 I	1,5	0,3	0,4	-2,3	2,5	-7,1	-3,7	4,4	-1,4	-6,6	12,2	
2025 Mar	5,5	5,6	4,3	5,7	10,6	11,6	10,3	6,7	5,9	12,3	36,2	
Abr	-1,8	-0,8	-0,7	-1,8	0,5	10,7	-3,3	-4,1	-4,5	-3,6	27,7	
May	0,3	2,7	2,1	1,2	64,4	29,6	1,4	0,0	1,0	4,3	27,7	
Jun	2,6	-0,7	-0,4	-7,7	53,4	5,5	-3,0	-0,5	-2,5	4,1	23,5	
Jul	1,8	3,4	1,6	9,1	20,1	23,7	2,1	2,5	-0,5	8,1	47,5	
Ago	0,0	-0,1	-0,5	-2,1	33,7	11,9	-3,7	-4,2	-3,8	-1,7	53,8	
Sep	0,5	-0,3	-0,5	-2,8	39,4	6,1	-2,3	0,9	-3,9	-0,7	25,2	
Oct	-1,6	-0,5	-0,1	-6,6	13,1	-7,9	-1,0	-1,7	-3,1	-3,5	35,6	
Nov	-1,9	2,3	3,4	-0,7	-38,3	-10,9	-1,0	2,2	-1,4	-2,3	3,7	
Dic	4,2	2,6	1,8	3,1	14,6	-12,2	6,0	2,4	-0,6	-0,4	35,0	
2026 Ene	0,4	-1,0	-1,5	-3,2	16,3	-3,8	-3,1	-4,3	-0,7	-5,2	21,8	
Feb	2,4	2,6	3,4	-0,7	1,7	-6,5	-3,0	-3,9	0,7	-3,6	11,9	
Mar	1,8	-0,8	-0,8	-2,9	-8,7	-11,1	-4,9	21,5	-4,2	-11,0	4,2	



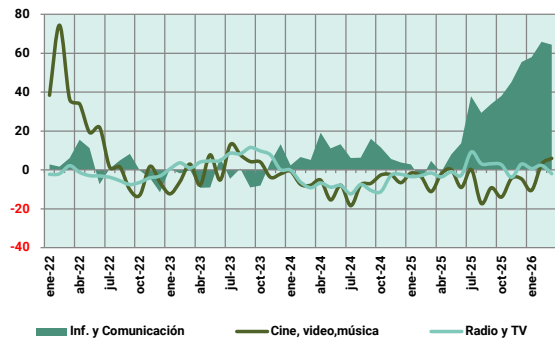
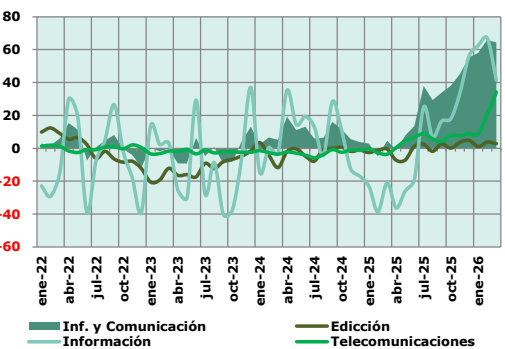
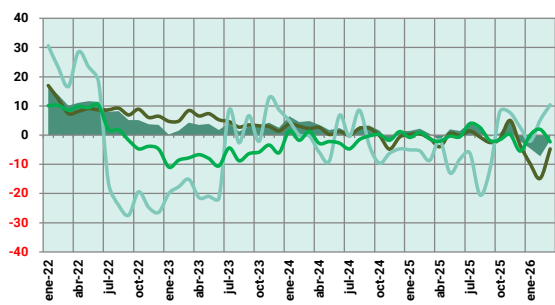
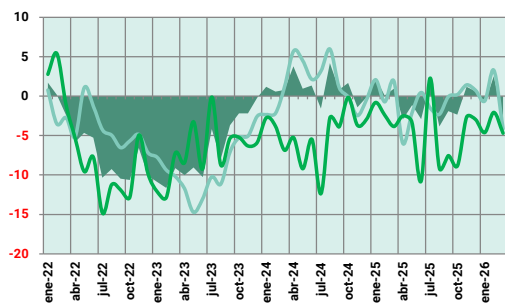
Datos corregidos de laboralidad y temperatura										
	TOTAL INDUSTRIA (H+II)	BIENES INTERMEDIOS	Textil	Madera y corcho	Papel	Coquerías y refino	Química	Caucho y Plástico	Miner. no metálicos	Metalur. Prod.Metal.
CNAE25			13	16	17	19	20	22	23	24
Peso 2021	65,6	46,8	0,81	1,45	5,04	2,12	8,30	4,19	6,26	18,64
2022	-9,0	-11,5	-5,0	-9,4	-8,1	22,8	-0,7	0,8	-3,8	-25,1
2023	-6,7	-7,8	-12,0	-10,6	-18,4	7,0	-7,1	-6,8	-7,9	-6,3
2024	3,2	4,0	-3,1	2,2	5,8	8,6	1,4	-0,1	1,0	5,4
2025	1,7	2,1	0,8	-0,9	5,5	-2,5	1,3	1,6	-1,7	3,8
2024 III	4,8	6,7	1,0	-1,6	10,6	4,3	4,5	0,8	1,5	11,6
IV	2,6	3,6	1,1	2,8	15,3	-7,5	2,4	-0,3	7,5	3,5
2025 I	3,7	4,5	4,8	-0,9	10,6	-4,1	3,7	3,2	0,1	7,2
II	0,3	1,0	1,4	-4,8	14,0	-12,4	0,9	-0,3	-4,1	2,8
III	0,8	0,7	-2,4	1,5	4,8	9,2	0,1	1,5	-1,7	-2,1
IV	1,8	2,2	-1,2	1,3	-6,9	-1,2	0,5	2,1	-1,1	7,3
2026 I	1,5	2,3	-4,6	2,4	-9,8	-9,8	-1,8	-1,6	0,5	11,7
2025 Mar	5,5	6,0	7,6	-3,3	6,7	-5,0	4,7	7,5	-0,3	11,6
Abr	-1,8	-1,1	0,4	-8,2	6,4	-20,7	2,2	-1,2	-4,9	1,4
May	0,3	0,4	2,0	-1,5	23,1	-17,3	-6,1	2,2	-5,7	3,3
Jun	2,6	3,8	1,9	-4,8	13,6	3,0	6,6	-2,0	-1,7	3,6
Jul	1,8	1,4	1,3	0,7	14,3	0,9	1,8	1,2	-5,0	-0,6
Ago	0,0	-0,2	-8,7	3,8	5,3	13,8	-0,4	3,1	-3,0	-5,9
Sep	0,5	0,9	-1,9	1,0	-3,6	13,9	-1,2	0,6	2,8	-0,6
Oct	-1,6	-1,9	-0,7	-4,8	-7,7	8,4	0,5	-1,7	-2,4	-3,9
Nov	-1,9	-3,4	-4,3	1,2	-10,1	-16,7	-7,6	-4,4	0,4	1,6
Dic	4,2	5,2	-2,7	15,9	-11,6	-5,0	4,4	4,7	3,0	13,6
2026 Ene	0,4	1,0	-6,0	1,2	-18,0	-10,6	-2,2	-2,2	-2,0	12,4
Feb	2,4	2,7	-1,8	3,6	1,1	-19,9	-3,7	0,2	-1,5	12,5
Mar	1,8	3,1	-6,0	2,4	-12,6	-0,3	0,5	-2,8	4,6	10,3



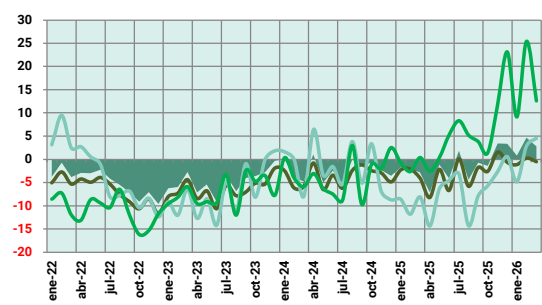
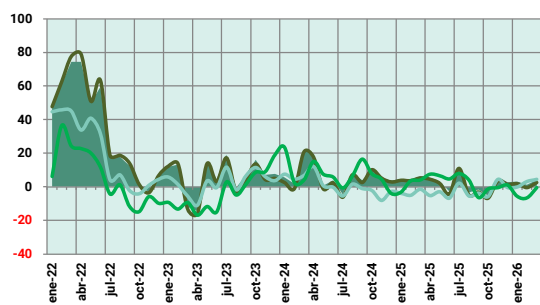
Datos corregidos de laboralidad y temperatura									
	TOTAL INDUSTRIA (H+HII)	BIENES DE EQUIPO	Prod. Metálicos	Mat. Electrónico e Informático	Material eléctrico	Maquinaria y equipo mecánico	Vehículos	Otro material de transporte	Reparación e instalación de maquinaria y equipo
CNAE25			25	26	27	28	29	30	33
Peso 2021	65,6	7,7	2,25	0,20	1,35	0,52	2,81	0,52	0,02
2022	-9,0	-2,2	-1,7	-12,8	-5,2	-2,2	1,6	-0,2	2,8
2023	-6,7	-2,4	-4,8	-2,1	-2,3	-8,8	1,0	-1,7	-18,9
2024	3,2	-0,4	-1,2	-3,9	3,5	-6,9	-5,3	7,7	-19,4
2025	1,7	-0,6	1,6	5,2	-3,2	1,7	-3,7	5,2	2,7
2024 III	4,8	-1,4	-1,3	-3,3	5,7	-6,1	-8,7	8,1	-18,0
IV	2,6	-2,3	-0,6	-2,0	2,8	-4,9	-9,4	11,2	-10,6
2025 I	3,7	0,0	1,9	1,7	-1,2	2,4	-3,3	5,0	1,8
II	0,3	-3,5	-1,7	4,7	-5,3	-0,8	-6,2	-1,3	-10,1
III	0,8	1,1	3,0	7,5	-2,4	0,9	-1,7	9,0	9,3
IV	1,8	0,4	3,6	6,6	-4,0	3,9	-3,3	8,1	11,0
2026 I	1,5	-1,1	1,6	-2,0	-1,6	-0,1	-6,1	10,3	9,8
2025 Mar	5,5	2,7	5,0	6,7	-1,2	5,7	0,4	6,1	5,9
Abr	-1,8	-7,8	-6,9	2,5	-9,2	-7,2	-10,4	-2,5	-6,4
May	0,3	-3,2	0,4	5,3	-4,5	-0,1	-7,2	-2,2	-15,1
Jun	2,6	0,3	1,3	5,7	-2,4	4,9	-1,0	0,8	-8,7
Jul	1,8	2,4	4,2	11,0	-4,6	3,8	0,9	12,2	7,2
Ago	0,0	1,5	1,7	6,7	-4,5	-2,5	2,8	6,9	34,0
Sep	0,5	-0,5	2,5	4,7	1,1	0,2	-6,4	7,4	-3,0
Oct	-1,6	-1,9	0,6	8,5	-3,5	-0,2	-7,0	7,8	11,1
Nov	-1,9	1,0	-1,0	-0,8	2,8	1,7	-1,1	12,2	5,0
Dic	4,2	0,6	5,9	6,1	-7,7	3,5	-5,0	18,6	12,7
2026 Ene	0,4	-1,1	1,2	0,4	1,8	-1,8	-7,3	10,5	5,5
Feb	2,4	0,0	1,7	-0,2	-5,7	3,3	-1,9	11,0	11,8
Mar	1,8	-2,2	1,7	-7,3	-0,4	-2,0	-9,2	9,3	12,4



CNAE25	Datos corregidos de laboralidad y temperatura														
	TOTAL SERVICIOS (H+I+J+K+L+M+N)	COMERCIO	Comercio por mayor	Comercio por menor	TRANSPORTE	Transporte terrestre	Transporte aéreo	Anexas transporte	Serv. Post. y correos	INFORMACION COMUNICAC. AUDIOVISUAL	Edición	Cine, video música	Radio y televisión	Telecomunicaciones	Infraestructura informática
Peso 2021	24,2	6,6	3,40	3,21	6,0	3,67	0,05	2,24	0,04	1,3	0,03	0,08	0,13	0,71	0,34
2022	1,2	-6,2	-3,7	-6,9	8,9	9,0	-2,9	3,6	-18,2	2,1	0,3	12,7	-3,3	0,2	-9,4
2023	-1,6	-6,9	-9,1	-7,2	2,8	4,6	-8,6	-7,3	-1,2	-1,8	-12,5	0,0	5,3	-2,2	-11,8
2024	2,3	1,0	1,2	-4,9	2,5	1,0	-1,5	-1,2	1,1	8,8	-2,7	-7,6	-7,2	-2,7	4,8
2025	2,5	-0,7	-0,5	-4,4	1,3	-0,5	-5,5	-0,6	-10,1	21,6	-0,5	-6,5	0,1	4,0	-4,6
2024 III	1,6	1,1	3,3	-6,4	2,2	1,5	1,2	-2,2	1,3	9,4	-2,9	-11,2	-10,1	-3,4	10,3
IV	1,0	0,0	-1,0	-2,3	0,2	-1,9	-6,8	-0,2	-1,8	7,0	-0,8	-3,9	-5,5	-1,5	-6,6
2025 I	1,1	1,1	1,1	-2,3	1,3	-0,2	-6,3	-0,4	-5,8	0,8	-1,4	-5,4	-2,6	-2,3	-27,8
II	0,0	-2,3	-2,5	-5,5	0,5	-1,2	-7,5	-1,0	-13,0	6,7	-4,4	-3,7	-2,5	3,9	-27,3
III	3,9	-1,3	-1,3	-4,9	1,9	-0,6	-12,9	1,5	-7,5	33,6	1,2	-9,0	5,2	6,2	15,4
IV	4,9	-0,2	0,8	-4,8	1,4	0,1	6,2	-2,3	-14,1	45,9	2,7	-7,8	0,5	8,1	34,1
2026 I	3,7	-0,4	-0,5	-3,8	-4,6	-9,8	4,3	-0,1	-6,1	62,8	2,6	-0,8	0,4	21,2	55,5
2025 Mar	0,7	0,9	1,9	-3,8	0,4	-1,2	-8,6	-1,3	-10,7	4,7	-0,5	-11,1	-1,5	-3,6	-20,9
Abr	-1,7	-3,0	-6,0	-2,5	-1,7	-4,0	-1,6	-2,1	-8,6	-1,2	-7,4	-2,1	-3,6	0,4	-36,2
May	1,1	-1,1	-2,2	-3,3	1,9	0,5	-13,0	-0,3	-9,9	7,9	-7,0	0,2	-1,0	4,6	-25,7
Jun	0,5	-2,9	0,5	-10,8	1,4	-0,1	-8,2	-0,5	-19,7	13,7	1,3	-9,0	-2,8	6,7	-18,9
Jul	7,3	1,7	-1,5	2,3	4,1	1,5	-6,2	4,0	-1,3	37,9	2,6	0,2	9,3	8,9	25,1
Ago	2,1	-3,9	-2,3	-9,1	2,2	-0,7	-20,5	2,6	-7,3	29,2	-1,9	-17,2	3,1	5,7	6,6
Sep	2,4	-1,9	-0,1	-7,6	-0,4	-2,5	-11,6	-1,9	-13,2	34,0	2,7	-9,1	3,2	4,2	16,6
Oct	2,7	-2,3	0,2	-8,8	0,7	-1,2	8,1	-1,6	-21,8	38,0	0,0	-14,0	2,7	7,7	18,0
Nov	7,2	4,6	1,2	6,6	2,4	-0,2	13,7	3,2	1,4	38,0	1,3	7,9	4,9	13,2	27,0
Dic	5,0	0,6	0,7	-3,0	-2,1	-3,4	2,7	-5,5	-10,4	55,4	4,7	-4,6	3,0	9,0	56,2
2026 Ene	2,7	-0,9	-0,6	-4,6	-4,6	-9,8	-2,1	0,1	-14,9	57,9	1,1	-10,6	0,7	8,8	62,3
Feb	3,8	2,5	3,3	-2,1	-7,3	-14,8	5,1	2,0	-2,0	65,9	3,8	2,9	2,3	20,9	66,9
Mar	4,6	-2,9	-4,1	-4,7	-1,8	-4,7	10,4	-2,4	-0,2	64,3	2,8	6,0	-1,9	34,1	41,3



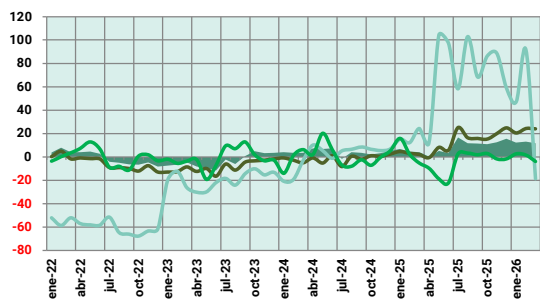
Datos corregidos de laboralidad y temperatura									
CNAE25	TOTAL SERVICIOS (H+IH+IIH+IV)	TURISMO	Alojamientos	Comidas y bebidas	Agencias de viajes y operadores turísticos	FINANCIEROS Y SEGUROS	Financieros	Seguros	Actividades auxiliares
Peso 2021	24,2	1,0	0,92	0,09	0,01	0,6	0,43	0,07	0,06
2022	1,2	29,5	30,7	18,0	5,5	-4,9	-6,6	-3,1	-11,0
2023	-1,6	5,6	4,0	2,4	-4,0	-4,8	-6,6	-7,4	-7,1
2024	2,3	6,4	5,0	0,9	7,2	-2,4	-3,8	-2,1	-3,7
2025	2,5	2,5	1,3	-2,8	2,2	-1,4	-2,9	-7,4	4,4
2024 III	1,6	2,5	1,1	-1,7	7,4	-2,4	-3,3	-2,5	-5,6
IV	1,0	6,6	6,1	-4,4	2,5	-2,2	-3,4	-4,1	-0,3
2025 I	1,1	5,2	4,3	-3,4	1,3	-2,2	-2,8	-9,6	-1,0
II	0,0	2,0	0,8	-4,9	6,3	-4,2	-5,7	-8,6	1,0
III	3,9	2,1	0,7	-2,4	1,5	-1,0	-2,4	-8,4	5,8
IV	4,9	0,8	-0,7	-0,6	-0,2	1,7	-0,6	-2,7	12,1
2026 I	3,7	2,8	1,4	2,6	-4,3	2,8	-0,5	0,8	15,7
2025 Mar	0,7	6,3	5,2	-1,4	4,0	-2,8	-4,1	-8,1	0,4
Abr	-1,7	5,4	4,4	-5,1	7,6	-7,2	-8,2	-14,4	-2,6
May	1,1	3,3	2,1	-2,9	6,7	-1,1	-2,1	-6,3	0,4
Jun	0,5	-2,8	-4,2	-6,7	4,7	-4,1	-6,7	-4,6	5,2
Jul	7,3	12,1	11,0	2,1	7,9	1,9	0,1	-3,1	8,3
Ago	2,1	-3,3	-4,8	-5,3	4,1	-4,3	-5,8	-14,3	5,2
Sep	2,4	-1,6	-3,1	-3,8	-6,3	-0,8	-1,8	-7,9	3,8
Oct	2,7	-5,2	-6,8	-5,8	-1,3	-1,4	-2,6	-5,7	1,4
Nov	7,2	-4,0	-5,4	1,7	0,4	6,5	5,3	4,8	9,9
Dic	5,0	2,8	1,5	-0,4	1,0	3,4	-0,7	0,6	23,2
2026 Ene	2,7	3,1	1,9	0,0	-5,7	0,8	-1,2	-4,9	9,1
Feb	3,8	1,1	-0,4	3,2	-6,6	4,7	0,3	2,9	25,4
Mar	4,6	4,0	2,6	4,4	-0,4	2,8	-0,5	4,5	12,6



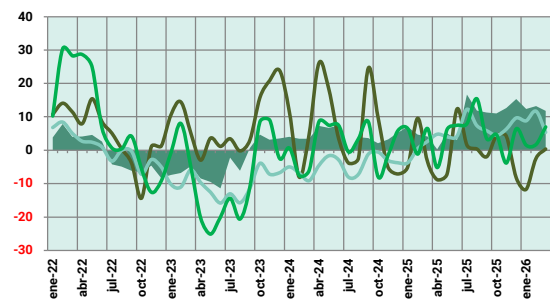
Turismo Alojamiento Restaurantes y bares Agencias de Viaje

Financieras y Seguros Serv. Financieros Seguros Act. Auxiliares

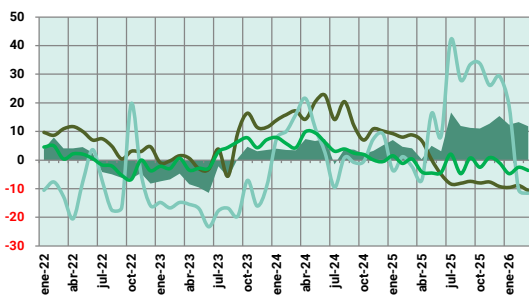
Datos corregidos de laboralidad y temperatura														
CNAE25	TOTAL SERVICIOS (I+II+III+IV)	SERVICIOS A EMPRESAS	Servicios Informáticos	Servicios Inmobiliarios	Actividades Jurídicas contables	Sedes centrales y gestión	Arquitect. ingeniería y técnica	Investig. y desarrollo	Publicidad y estudios de mercado	Otros servicios científicos y técnicos	Servicios de alquiler	Servicios de seguridad e investigac.	Servicios a edificios y jardinería	Servicios de oficina y auxiliares
Peso 2021	24,2	2,3	0,18	1,14	0,03	0,18	0,12	0,18	0,01	0,06	0,02	0,01	0,23	0,15
2022	1,2	-0,7	6,7	-5,1	4,3	0,7	-8,9	-0,5	-10,9	-2,1	-59,5	-0,1	-0,3	7,7
2023	-1,6	-3,9	3,4	-8,7	8,4	-10,3	-15,9	1,5	-6,9	-17,3	-19,7	14,1	-1,4	-8,3
2024	2,3	4,0	14,7	-1,6	5,3	-4,5	6,3	4,5	-2,9	-5,4	-0,1	1,8	-0,2	1,0
2025	2,5	8,5	-1,9	11,6	-0,4	4,7	15,8	-1,4	5,2	5,5	60,9	2,1	-2,9	4,2
2024 III	1,6	1,9	15,3	-3,3	6,1	-5,4	-3,3	3,1	-7,3	1,1	6,7	-5,0	-5,8	4,0
IV	1,0	3,5	9,3	1,3	-1,4	-2,5	5,1	0,5	-2,3	-1,6	6,3	1,6	-0,9	-1,8
2025 I	1,1	5,2	8,7	3,3	0,0	-0,2	-1,6	0,2	3,1	8,8	17,3	-1,8	3,5	3,8
II	0,0	2,8	0,5	4,4	-1,7	4,3	5,6	-4,3	0,1	4,4	72,5	1,5	-16,9	2,9
III	3,9	13,2	-8,0	18,9	-0,2	8,4	34,4	-0,6	11,2	2,3	73,9	6,9	2,6	8,3
IV	4,9	13,0	-8,3	20,0	0,1	6,8	29,7	-0,9	7,2	5,9	78,1	2,5	-0,1	2,2
2026 I	3,7	12,4	-9,8	23,0	-4,7	8,6	-1,7	-3,6	20,8	-2,7	37,5	3,3	0,2	3,4
2025 Mar	0,7	4,1	8,8	2,1	-3,5	2,7	-2,3	0,4	1,5	11,6	24,2	-4,0	-5,3	6,5
Abr	-1,7	0,2	6,7	-0,7	-8,8	4,8	-6,9	-4,2	-8,5	1,7	12,0	-5,6	-9,7	-5,2
May	1,1	5,0	0,2	8,2	-7,1	4,0	16,3	-4,5	-1,8	4,5	104,0	6,1	-18,8	6,2
Jun	0,5	3,1	-5,0	5,7	12,3	4,2	8,5	-4,3	11,7	7,3	97,5	4,6	-22,2	7,5
Jul	7,3	16,6	-8,3	25,1	1,5	12,3	42,0	2,1	15,3	9,6	58,2	5,5	2,7	7,9
Ago	2,1	11,9	-8,2	16,4	0,4	7,4	27,9	-4,8	10,5	-3,5	102,8	9,8	3,3	15,4
Sep	2,4	11,3	-7,4	15,7	-1,9	5,8	33,4	0,8	8,1	1,9	68,3	5,6	1,8	3,4
Oct	2,7	11,1	-8,0	15,2	4,3	4,5	33,8	-2,5	0,6	-0,4	86,1	3,3	3,0	4,7
Nov	7,2	12,8	-11,6	24,5	12,6	5,0	19,6	0,5	8,8	7,3	61,3	2,8	-0,8	-3,1
Dic	5,0	15,4	-9,2	24,8	-8,3	9,7	29,4	-0,9	7,3	8,2	59,2	-3,8	-1,7	6,4
2026 Ene	2,7	12,3	-9,6	20,5	-11,7	8,8	19,1	-4,7	29,2	-10,0	47,3	4,5	2,7	1,6
Feb	3,8	13,2	-8,9	24,2	-2,4	11,7	-10,3	-2,5	17,7	-0,3	91,7	4,3	1,7	1,7
Mar	4,6	11,8	-10,7	24,2	0,4	5,3	-11,6	-3,6	15,2	1,9	-18,7	1,0	-3,9	7,0



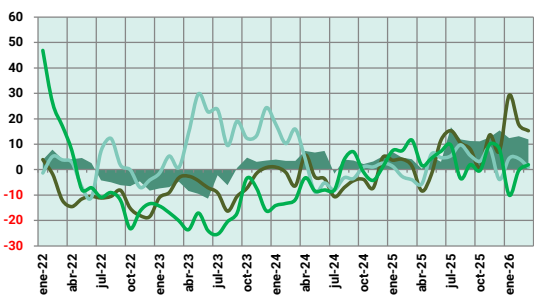
Serv. Empresas Inmobiliarios Alquiler Mant. Edificios y jardines



Serv. Empresas Jurídicas y contables Sedes y gestión Oficina y auxiliares

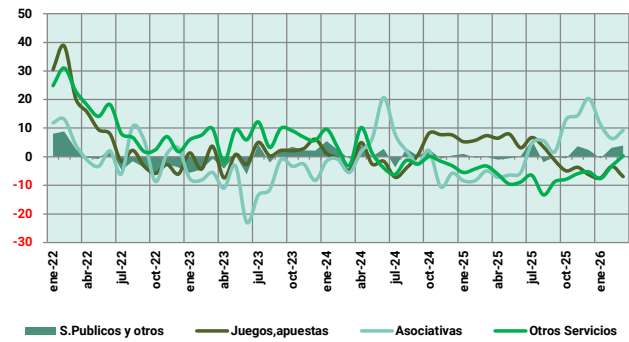
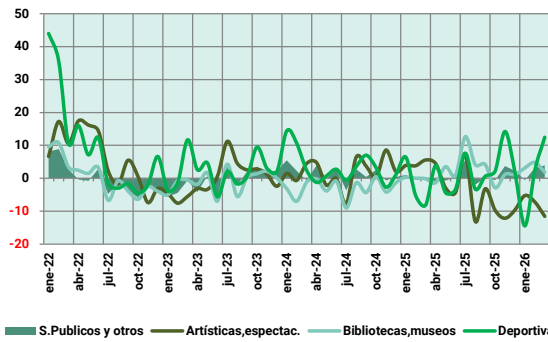
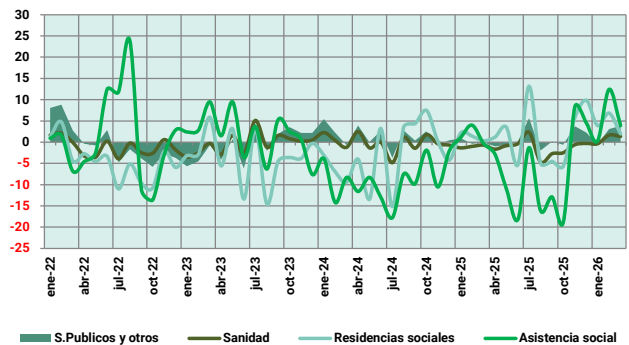
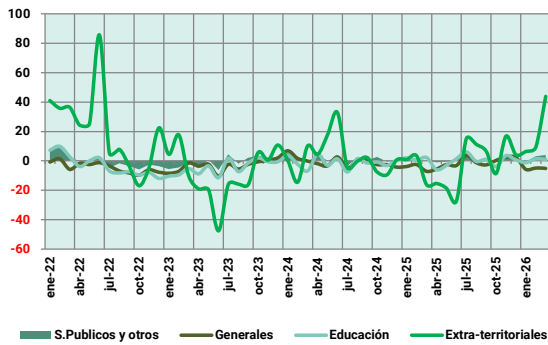


Serv. Empresas Informáticos Arquitectura e ingeniería I+D



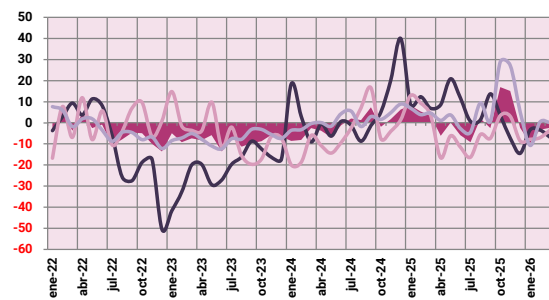
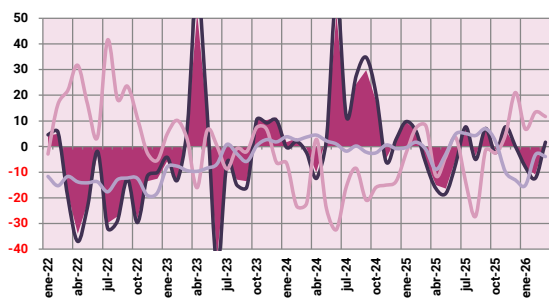
Serv. Empresas Publicidad, estudios Seguridad Otros Serv. Prof.

CNAE25	TOTAL SERVICIOS (H+I+II+IV)	SERVICIOS PUBLICOS Y OTROS	Datos corregidos de laboralidad y temperatura														
			Servicios generales de las AA.PP.	Educación	Sanidad	Asistencia social en residencias	Otros servicios asistencia social	Actividades artísticas y espectáculos	Bibliotec. y museos	Juegos de azar y apuestas	Actividades deportivas y recreativas	Actividades asociativas	Reparación y mantenimiento	Otros servicios personales	Hogares	Organismos extra-territoriales	
Peso 2021	24,2	6,3	1,97	0,85	2,40	0,06	0,02	0,05	0,11	0,06	0,41	0,22	0,03	0,06	0,09	0,01	
2022	1,2	-0,2	-4,4	-2,8	-1,1	-4,5	-0,2	6,3	0,4	7,4	8,4	2,6	-6,1	12,1	-16,3	19,6	
2023	-1,6	-0,8	-3,6	-4,6	-0,3	-3,4	1,6	-0,3	-1,0	0,7	1,9	-8,3	-44,0	7,0	-7,4	-11,6	
2024	2,3	1,2	-0,7	-1,3	-0,2	-3,3	-9,0	1,5	-3,0	0,8	3,4	0,8	-5,1	0,0	4,1	2,3	
2025	2,5	0,7	-1,7	0,4	-1,2	1,2	-4,8	-2,5	1,9	2,3	1,1	1,0	12,8	-7,1	-0,1	-3,5	
2024 III	1,6	-0,3	-1,6	-3,1	-1,8	-2,6	-11,7	0,2	-4,9	-3,5	3,3	2,3	-6,7	-3,4	3,5	-0,9	
IV	1,0	0,8	-3,1	-1,2	0,3	1,1	-5,0	3,5	-1,7	7,9	0,5	-5,1	-6,5	-1,5	5,0	-4,9	
2025 I	1,1	0,2	-4,5	1,6	-1,0	1,3	1,6	4,4	0,1	6,1	-2,2	-7,3	5,8	-4,4	-1,0	-4,4	
II	0,0	-0,5	-3,8	-2,5	-0,9	-0,4	-10,4	-0,9	0,9	5,8	-1,3	-6,4	16,9	-8,1	-5,4	-21,3	
III	3,9	1,3	0,0	2,5	-1,7	0,6	-10,3	-2,6	6,9	2,8	1,6	4,0	17,0	-9,5	10,5	11,0	
IV	4,9	1,8	1,8	0,1	-1,1	3,1	-2,1	-10,5	-0,2	-5,0	5,9	16,0	12,6	-6,4	-4,1	4,2	
2026 I	3,7	2,1	-5,2	0,4	0,9	4,3	5,5	-8,1	3,3	-5,9	-0,9	8,9	13,6	-3,5	-9,7	19,1	
2025 Mar	0,7	0,0	-7,2	2,3	-0,7	0,3	-0,3	5,5	-0,2	7,4	-8,1	-4,9	18,7	-3,2	-9,7	-16,3	
Abr	-1,7	-1,0	-5,6	-6,1	-1,6	1,2	-2,9	4,5	-1,4	6,5	3,9	-7,1	13,0	-6,1	-5,7	-15,3	
May	1,1	-0,6	-2,6	-2,9	-0,8	3,5	-10,9	-2,9	3,5	8,0	-4,3	-6,3	18,8	-9,5	0,0	-18,8	
Jun	0,5	0,2	-3,2	1,3	-0,4	-5,4	-18,2	-4,4	0,8	3,1	-3,4	-5,7	18,9	-8,8	-10,1	-27,4	
Jul	7,3	5,7	3,8	6,1	2,3	13,2	-1,3	7,4	12,6	6,7	7,7	4,7	21,9	-6,5	21,3	15,1	
Ago	2,1	-2,0	-1,2	-0,3	-4,7	-5,0	-16,1	-13,2	4,1	3,5	-3,3	5,6	10,3	-13,3	2,4	11,2	
Sep	2,4	0,1	-2,7	1,0	-2,7	-4,5	-12,9	-3,2	4,2	-1,3	0,6	1,7	17,9	-8,8	9,4	6,6	
Oct	2,7	-0,6	0,4	-3,8	-2,5	-5,7	-18,8	-9,8	-2,9	-4,9	2,1	13,0	12,4	-7,9	-4,0	-8,7	
Nov	7,2	7,8	6,0	6,9	3,3	7,4	5,5	-13,3	3,2	-1,0	28,5	13,7	4,0	2,0	14,7	31,4	
Dic	5,0	2,3	2,4	0,7	-0,3	9,9	4,5	-9,6	1,2	-6,3	1,8	20,4	13,7	-5,3	-7,6	4,1	
2026 Ene	2,7	-0,6	-5,7	-1,2	-0,3	3,9	0,3	-5,2	3,2	-7,4	-14,5	11,3	22,1	-7,6	-17,7	6,4	
Feb	3,8	3,1	-4,9	1,5	1,7	6,8	12,4	-7,2	4,8	-3,4	2,4	6,3	14,3	-3,2	-8,8	9,3	
Mar	4,6	3,9	-5,1	0,9	1,3	2,0	4,0	-11,5	1,9	-7,0	12,4	9,2	4,9	0,3	-1,3	43,8	



OTRAS ACTIVIDADES (I).  
Tasas de variación interanuales

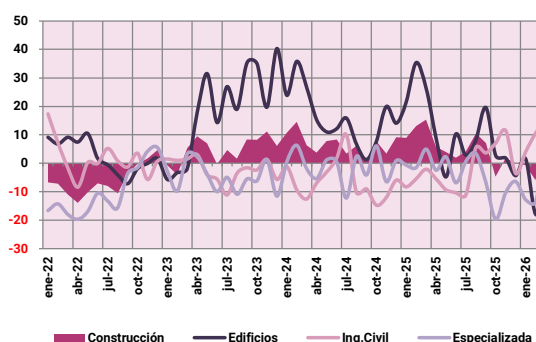
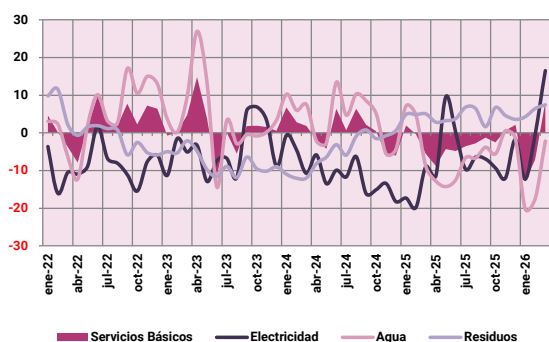
Datos corregidos de laboralidad y temperatura											
CNAE25	OTRAS (H-I)	SECTOR PRIMARIO	Agricultura y ganadería	Selvicultura y explotación forestal	Pesca y acuicultura	EXTRACTIVAS	Extracción de carbón	Extr. de crudo y gas natural	Extracción de minerales metálicos	Otras extractivas	Apoyo a extractivas
			01	02	03		05	06	07	08	09
Peso 2021	10,3	1,5	1,33	0,01	0,12	2,1	0,18	0,02	0,80	1,12	0,01
2022	-1,9	-16,8	-17,4	12,9	-14,4	-4,3	-10,4	-8,2	-1,2	-2,8	-2,8
2023	-1,1	-0,9	-0,7	0,4	-4,5	-8,2	-22,7	13,9	-5,6	-7,2	9,1
2024	1,4	8,1	8,0	-16,7	0,9	-1,5	3,6	-0,9	-6,5	1,3	7,4
2025	-0,9	-1,6	-2,5	-2,1	-0,9	2,1	5,5	-2,6	-3,6	7,2	-23,0
2024 III	4,7	21,1	23,9	-15,0	-1,2	3,6	-3,3	-0,5	6,7	2,4	7,5
IV	-1,1	4,3	4,5	-14,9	-0,9	1,8	20,0	-8,3	-3,3	4,8	0,9
2025 I	1,6	3,3	2,8	3,7	0,0	5,6	9,2	-5,2	8,6	5,1	-24,5
II	-5,8	-12,5	-14,3	-4,2	-2,3	-4,0	13,5	-8,6	-11,4	0,7	-24,0
III	-1,4	3,9	3,1	-14,7	5,4	-3,4	5,4	1,8	-9,7	1,6	-15,4
IV	2,2	1,6	1,7	7,1	-6,8	10,1	-6,0	2,9	-0,9	21,2	-26,7
2026 I	-4,2	-5,9	-6,5	10,5	-7,3	-5,0	-4,7	4,2	-6,2	-3,2	-28,2
2025 Mar	-2,2	-5,4	-6,8	8,0	-1,2	3,4	6,9	-7,0	3,8	4,6	-23,3
Abr	-8,1	-15,1	-16,4	-11,4	-8,9	-6,2	8,6	-22,7	-16,6	1,2	-33,1
May	-4,5	-16,4	-18,3	-3,9	-2,9	0,0	20,8	-2,8	-6,1	3,7	-23,9
Jun	-4,6	-4,8	-6,7	3,4	4,9	-5,8	11,6	0,5	-11,6	-2,8	-14,3
Jul	-3,0	8,1	7,7	-13,9	5,1	-9,3	0,7	1,3	-16,3	-4,4	-9,8
Ago	-1,2	-3,7	-5,1	-27,1	4,3	2,1	1,4	12,9	-5,5	9,5	-21,4
Sep	0,0	7,7	7,0	-1,5	6,9	-2,5	13,6	-4,7	-7,3	0,7	-16,5
Oct	1,3	-1,4	-2,5	-2,6	2,0	16,9	3,5	-3,2	3,5	28,9	-25,2
Nov	6,2	8,3	9,9	10,2	-9,8	12,5	-11,4	6,0	-1,4	25,6	-6,8
Dic	0,8	-0,3	0,1	21,0	-13,0	-2,5	-14,4	6,2	-8,6	5,3	-34,1
2026 Ene	-10,9	-7,8	-7,9	6,8	-15,1	-9,7	-3,4	1,3	-7,9	-10,7	-24,4
Feb	-6,7	-10,9	-12,3	13,4	-3,2	-3,3	-3,4	7,0	-7,1	0,4	-31,8
Mar	5,3	1,7	1,7	11,7	-3,9	-2,4	-6,9	4,1	-3,4	0,1	-27,9



■ Sector Primario   
 ■ Agricultura, Ganadería   
 ■ Selvicultura   
 ■ Pesca   
 ■ Extractivas   
 ■ Carbón   
 ■ Min. Metálicos   
 ■ Otras Extractivas

OTRAS ACTIVIDADES (II).  
Tasas de variación interanuales

Datos corregidos de laboralidad y temperatura											
	OTRAS (+II)	ENERGÍA AGUA Y RESIDUOS	Electricidad y gas	Agua	Recogida y tratamiento de aguas residuales	Recogida y tratamiento de residuos	Actividades de descontaminación y otros servicios de gestión de residuos	CONSTRUCCIÓN	Construcción de edificios	Ingeniería Civil	Construcción especializada
CNAE25			35	36	37	38	39		41	42	43
Peso 2021	10,3	6,0	1,62	3,77	0,09	0,54	0,01	0,7	0,11	0,13	0,42
2022	-1,9	2,7	-8,7	4,9	-9,0	0,6	11,1	-6,3	2,6	1,2	-10,8
2023	-1,1	0,8	-4,6	3,0	-4,9	-7,8	-12,7	4,7	18,8	-2,2	-4,9
2024	1,4	0,7	-10,5	3,9	0,3	-5,3	-2,6	6,8	15,2	-6,3	-1,1
2025	-0,9	-2,5	-8,2	-5,1	-3,8	4,5	6,5	5,6	10,0	-2,7	-3,6
2024 III	4,7	3,0	-11,5	7,8	-1,5	-2,1	4,4	3,4	8,1	-3,2	-5,1
IV	-1,1	-3,7	-15,6	-1,8	-1,8	-0,6	-11,2	6,6	13,8	-11,1	-0,1
2025 I	1,6	-1,3	-15,5	1,0	-2,2	4,9	21,2	12,5	28,0	-5,4	0,9
II	-5,8	-6,1	-1,2	-13,2	-4,3	3,3	4,9	3,9	4,5	-8,4	-2,3
III	-1,4	-2,5	-7,7	-5,7	-2,5	4,9	1,5	7,2	9,8	-1,3	-1,0
IV	2,2	0,1	-7,9	-2,2	-6,2	5,0	-0,2	-0,9	-0,2	5,2	-12,4
2026 I	-4,2	-4,3	1,6	-13,8	-2,4	6,1	-12,9	1,0	-9,4	9,9	-6,6
2025 Mar	-2,2	-5,5	-8,9	-9,0	-1,4	5,1	24,3	15,4	26,5	-2,1	5,0
Abr	-8,1	-8,8	-11,4	-12,8	-5,1	2,9	7,6	5,8	9,0	-5,4	-2,5
May	-4,5	-4,3	9,6	-14,3	-5,0	3,2	8,2	4,0	-4,8	-9,3	2,3
Jun	-4,6	-4,9	0,1	-12,5	-3,0	3,8	-0,8	2,0	10,3	-10,3	-6,9
Jul	-3,0	-3,5	-9,7	-6,6	0,6	6,8	7,3	4,1	2,8	-11,2	0,5
Ago	-1,2	-2,8	-6,4	-6,7	-5,4	6,5	7,6	10,6	8,2	5,5	3,4
Sep	0,0	-1,2	-6,9	-3,8	-2,6	1,6	-8,9	7,2	19,6	3,6	-6,7
Oct	1,3	-2,5	-9,4	-5,6	-10,6	6,7	-7,9	-4,7	2,6	7,1	-19,6
Nov	6,2	5,2	-10,3	9,2	-9,3	2,6	3,9	-5,9	-5,8	15,1	-17,1
Dic	0,8	2,1	-1,8	-1,4	-4,4	3,6	-0,6	0,0	-4,4	-3,6	-6,4
2026 Ene	-10,9	-13,0	-12,3	-20,2	-3,4	4,3	-12,0	-0,6	1,7	4,0	-12,8
Feb	-6,7	-7,2	-0,1	-17,3	2,7	6,5	-6,8	-5,9	-17,9	10,5	-13,7
Mar	5,3	8,2	16,5	-2,2	-6,4	7,4	-20,2	9,7	-10,0	15,2	6,0



Información elaborada en colaboración con:

