

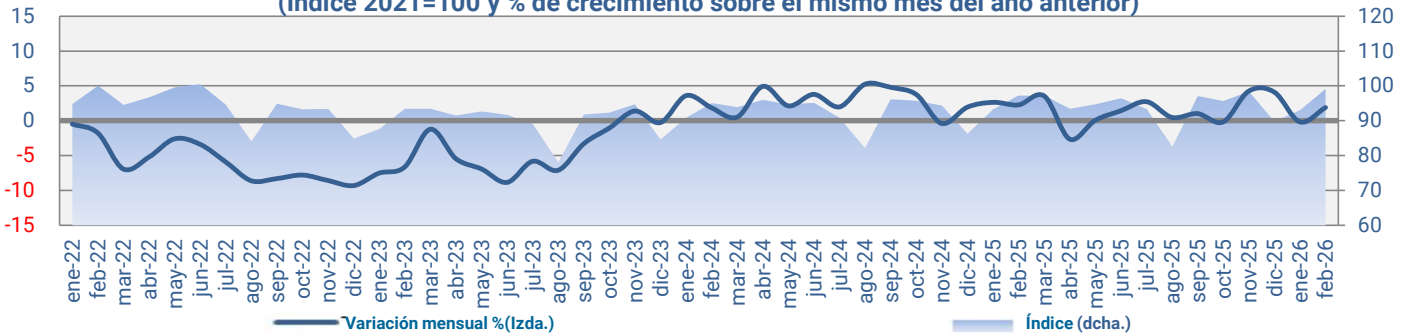
Los registros de los grandes consumidores se han recuperado ligeramente durante el mes de febrero, con crecimientos interanuales en la componente industrial y de servicios, sin que el efecto de temperatura o de laboralidad respecto al año anterior hayan tenido ningún impacto significativo.

La elevada pluviosidad registrada durante este mes de febrero, con precipitaciones muy por encima de las medias históricas, han provocado una reducción de la actividad en las actividades de construcción y han limitado las necesidades de consumo para regadíos en la agricultura y de bombeo en los sectores de electricidad y agua.

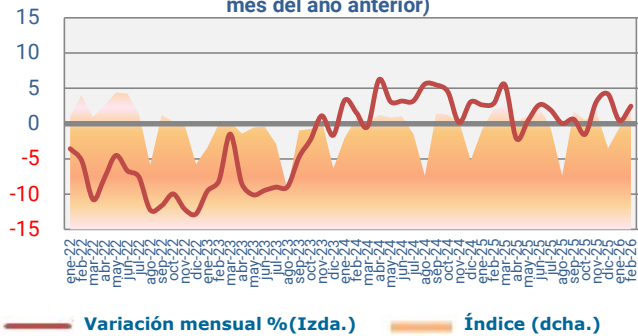
Respecto al resto de sectores, se ha producido una fuerte dinámica interanual del consumo en las actividades de infraestructura informática y servicios de datos, así como en las actividades inmobiliarias y de telecomunicaciones.

En el extremo contrario ha destacado la aportación a la contracción del consumo de las coquerías y el transporte terrestre.

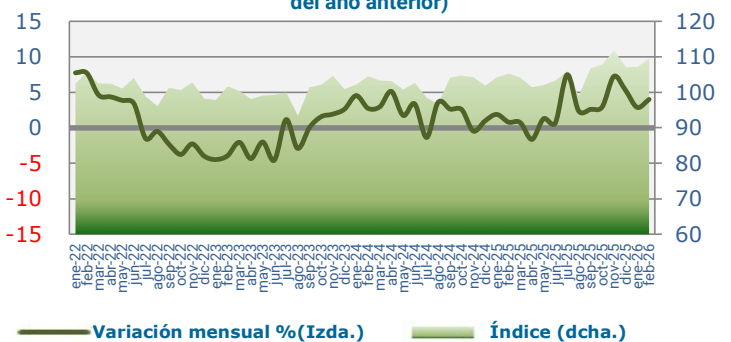
IRE GENERAL (DATOS CORREGIDOS DE LABORALIDAD Y TEMPERATURA)
(Índice 2021=100 y % de crecimiento sobre el mismo mes del año anterior)



IRE INDUSTRIA (DATOS CORREGIDOS)
(índice 2021=100 y % de crecimiento sobre el mismo mes del año anterior)



IRE SERVICIOS (DATOS CORREGIDOS)
(índice 2021=100 y % de crecimiento sobre el mismo mes del año anterior)



Descomposición del crecimiento del IRE

Último mes (Febrero 2026)

	Total	Industria	Servicios
Dato bruto	2,0%	2,5%	3,7%
Efecto laboralidad	0,1%	0,0%	0,1%
Dato corregido de laboralidad	1,9%	2,5%	3,6%
Efecto Temperatura	0,0%	0,0%	-0,4%
Dato Corregido	1,9%	2,5%	4,0%

Últimos doce meses (Mar. 2025 - Feb. 2026)

	Total	Industria	Servicios
Dato bruto	2,1%	1,6%	4,7%
Efecto laboralidad	-0,2%	-0,4%	-0,1%
Dato corregido de laboralidad	2,3%	2,0%	4,8%
Efecto Temperatura	0,9%	0,5%	1,8%
Dato Corregido	1,4%	1,5%	3,0%

Índice de laboralidad implícito (2021=100)

	Total	Industria	Servicios
Mes actual	93,1	93,3	92,8
Año anterior	93,1	93,3	92,7

Temperaturas medias en °C

Mes actual	16,7
Año anterior	16,0
Diferencia (°C)	0,7

Principales resultados por ramas de actividad

red eléctrica

Ranking sectorial (Clasificación CNAE 2025 a 2 dígitos)

Último mes (Febrero 2026)

CNAE	Actividad	%Δ	Repercusión
24	Metalurgia	12,4	2,4
62	infraestructura informática, tratamiento de datos, hosting y otras actividades de servicios de información	74,1	0,8
10	Industria alimentaria	3,8	0,3
66	Actividades inmobiliarias	24,2	0,3
60	Telecomunicaciones	21,7	0,2
41	Construcción de edificios	-18,9	-0,2
20	Industria química	-4,1	-0,3
19	Coquerías y refino de petróleo	-19,9	-0,5
47	Transporte terrestre y por tubería	-14,7	-0,6
36	Captación, depuración y distribución de agua	-17,4	-0,6

Últimos doce meses (Mar. 2025 - Feb. 2026)

CNAE	Actividad	%Δ	Repercusión
24	Metalurgia	5,2	1,0
66	Actividades inmobiliarias	15,0	0,2
62	infraestructura informática, tratamiento de datos, hosting y otras actividades de servicios de información	11,9	0,1
10	Industria alimentaria	1,0	0,1
22	Fabricación de productos de caucho y plásticos	1,9	0,1
35	Suministro de energía eléctrica, gas, vapor y aire acondicionado	-7,4	-0,1
19	Coquerías y refino de petróleo	-4,3	-0,1
46	Comercio al por menor	-4,7	-0,1
23	Fabricación de otros productos minerales no metálicos	-2,0	-0,1
36	Captación, depuración y distribución de agua	-9,2	-0,3

Repercusión sobre el crecimiento del IRE total : $\text{Peso} \times \Delta\%$

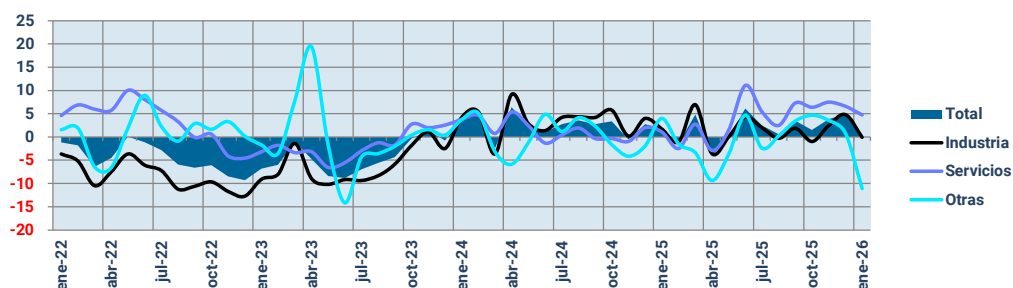
Los mayores consumidores

orden	Actividad	Peso	%Δ Mes	%Δ 12 m.
1º	Metalurgia; fabricación de productos de hierro, acero y ferroaleaciones	19,1%	12,4	5,2
2º	Industria de la alimentación	7,9%	3,8	1,0
3º	Química	7,8%	-4,1	-0,4
4º	Fabricación de otros productos minerales no metálicos	6,9%	-1,4	-2,0
5º	Industria del papel	4,8%	0,7	1,5
6º	Fabricación de productos de caucho y plásticos	4,2%	1,2	1,9
7º	Transporte terrestre y por tubería	4,0%	-14,7	-2,5
8º	Comercio al por mayor	3,5%	3,2	-0,3
9º	Captación, depuración y distribución de agua	3,5%	-17,4	-9,2
10º	Comercio al por menor	3,0%	-2,0	-4,7

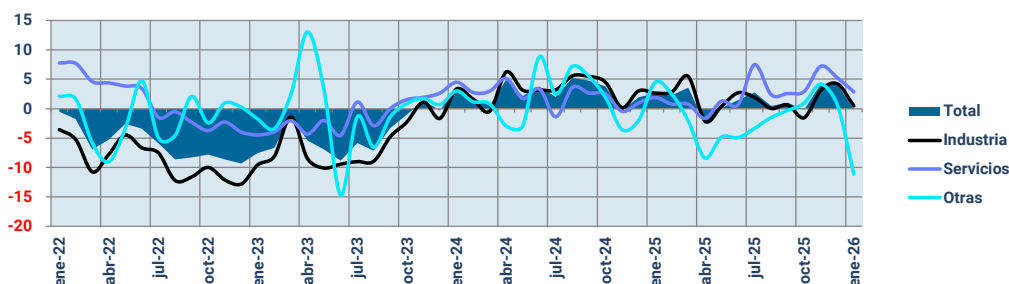
orden	Actividad	Peso	%Δ Mes	%Δ 12 m.
11º	Coquerías y refino de petróleo	2,7%	-19,9	-4,3
12º	Vehículos de motor	2,5%	-0,9	-2,9
13º	Depósito, almacenamiento y actividades auxiliares del transporte	2,4%	2,1	-0,4
14º	Actividades sanitarias	2,3%	1,8	-0,7
15º	Fabricación de productos metálicos, excepto maquinaria y equipo	2,2%	2,2	2,4
16º	Administración pública y defensa; seguridad social obligatoria	1,9%	-5,0	-2,1
17º	Industria de la madera y del corcho, excepto muebles; cestería y espartería	1,5%	0,0	-0,2
18º	Suministro de energía eléctrica, gas, vapor y aire acondicionado	1,5%	-2,0	-7,4
19º	Fabricación de material y equipo eléctrico	1,3%	-4,4	-2,3
20º	Otras industrias extractivas	1,2%	0,0	5,0

	Datos brutos				Datos corregidos de laboralidad				Corregidos de laboralidad y temperatura			
	Total	Industria	Servicios	Otras activ.	Total	Industria	Servicios	Otras activ.	Total	Industria	Servicios	Otras activ.
Peso 2021	100,0	65,6	24,2	10,3								
2022	-4,5	-8,2	3,5	1,0	-4,5	-8,3	3,5	1,0	-5,7	-8,7	1,3	-1,6
2023	-4,5	-6,2	-2,0	-0,7	-4,4	-6,1	-1,8	-0,7	-4,5	-6,2	-1,4	-0,7
2024	2,5	3,4	1,4	0,3	2,1	3,0	1,0	0,1	2,8	3,2	2,3	1,5
2025	2,0	1,5	4,0	0,1	2,4	2,0	4,3	0,0	1,6	1,7	2,6	-1,1
2024 II	3,2	4,4	2,0	-0,8	2,8	3,9	1,9	-1,0	3,6	4,2	3,4	0,6
III	3,0	4,2	0,7	2,6	3,1	4,3	0,6	2,9	4,0	4,7	1,6	5,0
IV	1,8	3,3	0,2	-2,5	1,0	2,3	-0,7	-2,7	1,7	2,5	1,0	-1,2
2025 I	1,7	2,6	0,5	-0,3	2,7	3,5	1,6	0,8	2,8	3,7	1,1	1,6
II	0,7	0,2	3,4	-2,6	1,4	1,1	3,6	-2,0	-0,4	0,3	0,1	-6,1
III	2,2	1,3	5,0	0,3	2,1	1,3	4,6	0,2	1,4	0,9	4,1	-1,7
IV	3,3	1,9	6,8	3,1	3,4	2,2	7,1	1,1	2,7	1,8	5,1	1,9
2025 Feb	-1,5	-1,1	-2,5	-1,5	2,3	2,7	1,3	2,1	2,3	2,8	0,8	2,5
Mar	4,8	6,9	2,8	-3,3	3,6	5,3	2,0	-3,7	3,5	5,5	0,7	-2,1
Abr	-4,0	-3,6	-2,9	-9,3	-2,7	-1,9	-2,2	-8,7	-2,6	-2,1	-1,7	-8,4
May	-0,1	0,0	1,4	-3,7	0,6	0,9	1,7	-3,4	0,1	0,4	1,3	-4,8
Jun	6,1	4,3	11,1	4,7	6,2	4,4	10,7	5,4	1,4	2,7	0,6	-4,9
Jul	2,4	2,0	5,4	-2,4	2,4	2,3	5,0	-2,6	2,7	1,9	7,5	-3,4
Ago	0,6	-0,3	2,5	0,2	0,8	-0,1	2,7	-0,1	0,5	0,0	2,4	-1,5
Sep	3,5	1,9	7,3	3,4	3,1	1,6	6,3	3,7	1,0	0,6	2,6	-0,3
Oct	1,5	-1,0	6,4	4,6	1,5	-0,5	6,3	2,1	-0,2	-1,5	2,9	1,0
Nov	3,9	2,5	7,5	3,6	4,5	3,4	8,5	1,2	4,2	3,1	7,2	4,2
Dic	4,9	4,8	6,6	0,8	4,3	4,0	6,6	-0,1	4,1	4,2	5,2	0,6
2026 Ene	0,1	-0,1	4,7	-11,1	1,7	2,1	5,6	-10,0	-0,2	0,5	2,9	-11,1
Feb	2,0	2,5	3,7	-6,4	1,9	2,5	3,6	-6,4	1,9	2,5	4,0	-7,0

Datos Brutos



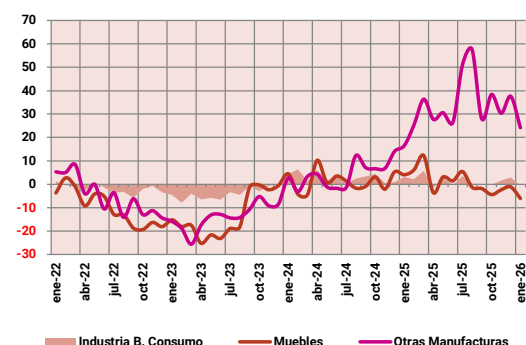
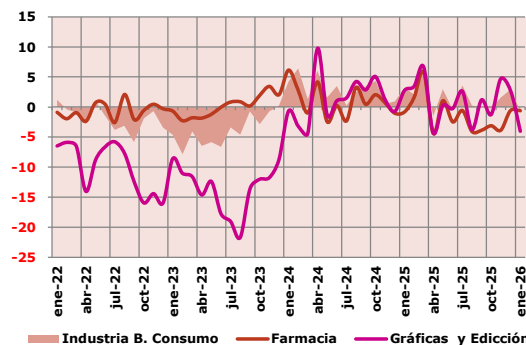
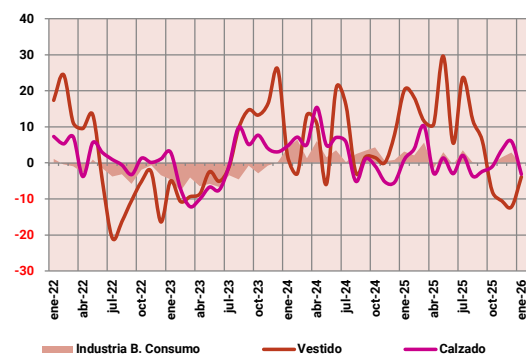
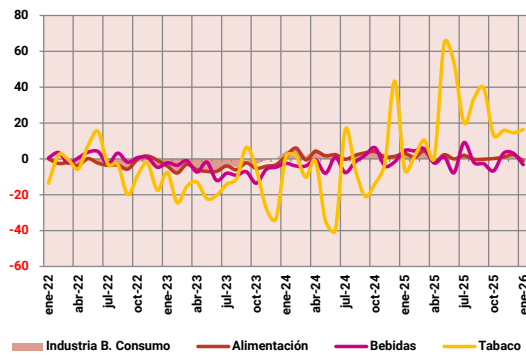
Datos Corregidos Laboralidad y Temperatura



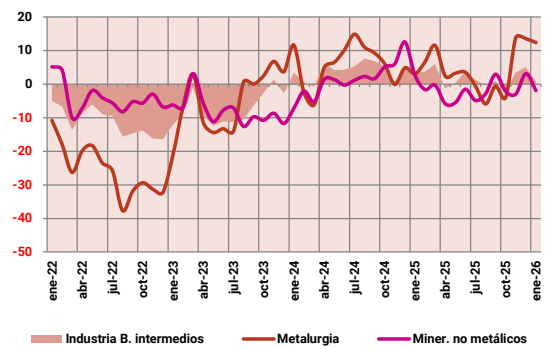
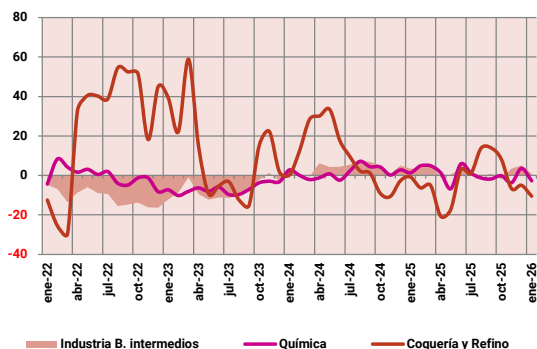
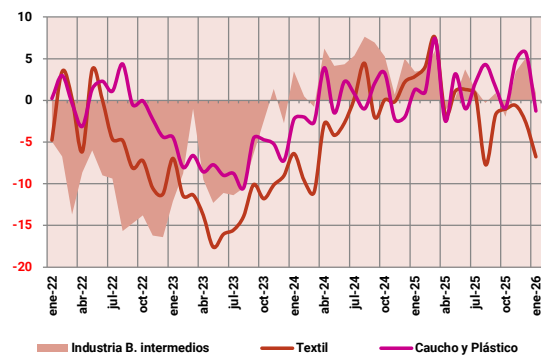
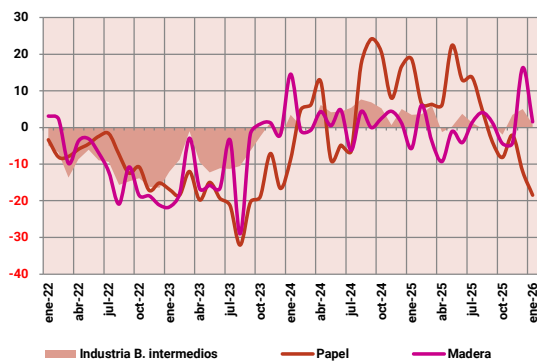
INDUSTRIA (I) Bienes de consumo.
Tasas de variación interanuales

5579214,615

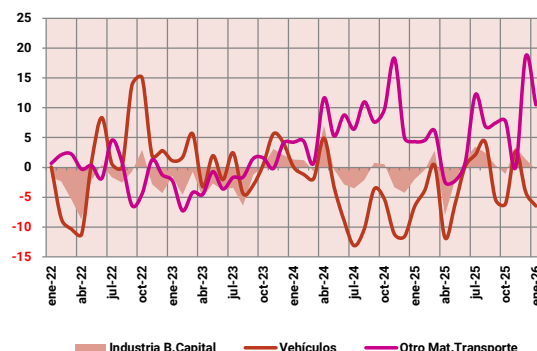
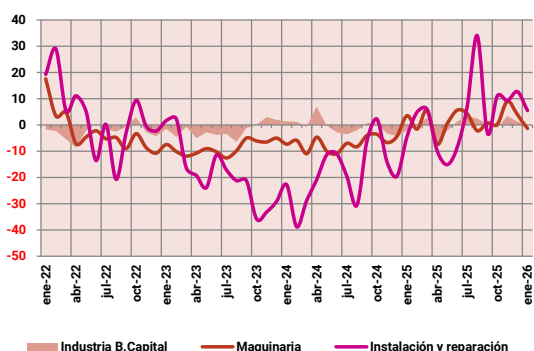
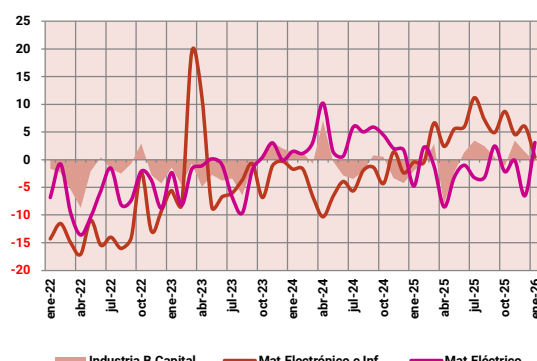
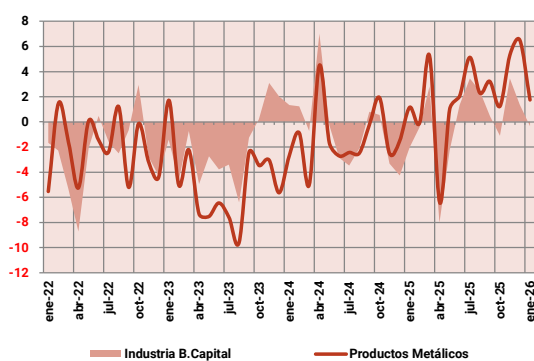
Datos corregidos de laboralidad y temperatura												
CNAE25	TOTAL INDUSTRIA (I+II+III)	BIENES DE CONSUMO	Alimentación	Bebidas	Tabaco	Vestido	Calzado	Gráficas y grabación	Farmacia	Muebles	Otras	
Peso 2021	65,6	11,1	7,93	1,25	0,01	0,04	0,13	0,33	1,14	0,15	0,14	
2022	-8,7	-1,9	-1,9	0,5	-3,1	-0,5	2,1	-10,1	-0,7	-9,7	-4,7	
2023	-6,2	-4,0	-5,0	-6,5	-16,9	2,4	-1,6	-13,6	0,1	-14,0	-14,2	
2024	3,2	2,9	2,2	-2,1	-8,5	4,9	2,9	1,1	1,0	1,2	3,8	
2025	1,7	1,6	1,1	0,6	18,7	7,9	1,4	1,3	-1,3	1,6	33,3	
2024 II	4,2	3,6	2,7	-2,7	-26,1	8,4	9,0	3,0	0,6	4,8	0,4	
2024 III	4,7	2,1	1,8	-2,3	-3,8	4,9	1,4	2,8	0,2	-0,2	5,2	
2024 IV	2,5	1,9	2,3	0,2	8,1	3,0	-3,8	1,9	0,6	1,9	9,1	
2025 I	3,7	3,6	2,8	4,9	1,9	16,6	5,0	4,2	2,2	7,4	26,1	
2025 II	0,3	0,3	0,2	-3,0	35,0	14,4	-1,5	-1,5	-2,0	0,3	28,3	
2025 III	0,9	1,2	0,5	1,1	30,0	13,5	-0,9	0,2	-2,8	1,1	44,2	
2025 IV	1,8	1,3	1,1	-0,3	14,6	-10,2	2,7	2,1	-2,6	-2,7	35,3	
2025 Feb	2,8	2,1	0,9	4,4	1,5	18,2	3,9	3,4	1,6	6,2	25,5	
2025 Mar	5,5	5,7	4,4	5,7	10,6	11,6	10,3	6,7	5,8	12,3	36,3	
2025 Abr	-2,1	-1,5	-1,8	-2,4	0,5	10,7	-2,8	-4,3	-4,4	-3,6	27,8	
2025 May	0,4	3,0	2,4	1,1	64,4	29,6	1,4	0,2	1,0	3,1	30,6	
2025 Jun	2,7	-0,5	0,0	-7,7	53,4	5,5	-3,0	-0,3	-2,5	1,5	26,4	
2025 Jul	1,9	3,6	1,9	9,2	20,1	23,7	2,1	2,6	-0,6	5,5	51,1	
2025 Ago	0,0	0,2	-0,1	-2,0	33,7	11,9	-3,7	-3,8	-4,1	-1,3	57,6	
2025 Sep	0,6	0,0	-0,1	-2,7	39,4	6,1	-2,3	1,2	-3,9	-1,8	28,0	
2025 Oct	-1,5	-0,3	0,2	-6,6	13,1	-7,9	-1,0	-1,3	-3,1	-4,5	38,4	
2025 Nov	3,1	1,6	1,1	3,3	15,8	-10,5	3,6	4,7	-3,9	-2,4	30,4	
2025 Dic	4,2	2,9	2,3	3,1	14,6	-12,2	6,0	2,8	-0,6	-1,1	37,6	
2026 Ene	0,5	-0,6	-1,0	-3,2	16,3	-3,8	-3,1	-4,0	-0,6	-6,0	24,2	
2026 Feb	2,5	3,0	3,8	-0,6	1,7	-6,5	-3,0	-3,6	0,8	-4,3	14,1	



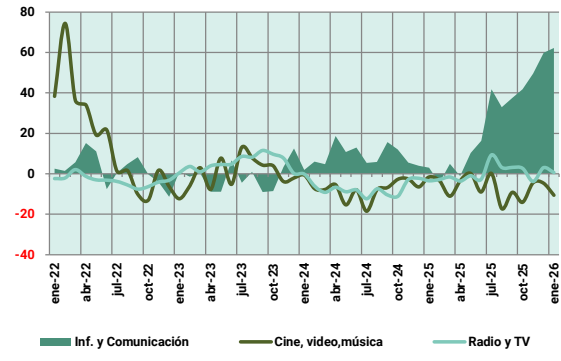
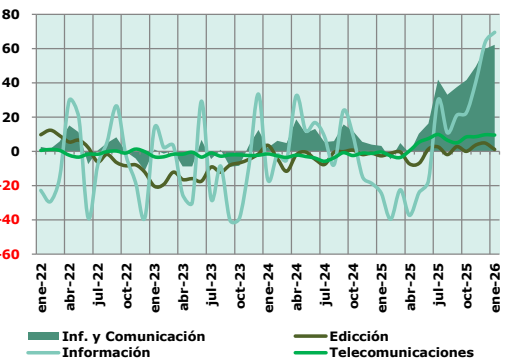
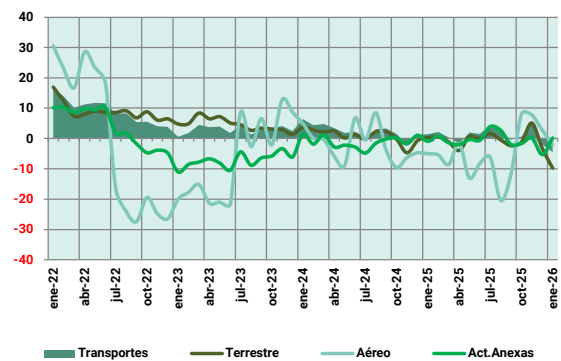
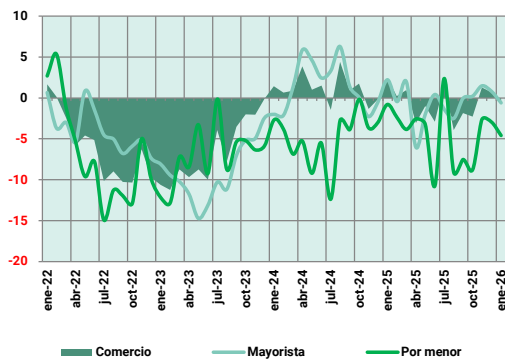
Datos corregidos de laboralidad y temperatura											
CNAE25	TOTAL INDUSTRIA (I+II+III)	BIENES INTERMEDIOS	Textil	Madera y corcho	Papel	Coqueñas y refino	Química	Caucho y Plástico	Miner. no metálicos	Metalur. Prod.Metal.	
Peso 2021	65,6	46,8	0,81	1,45	5,04	2,12	8,30	4,19	6,26	18,64	
2022	-8,7	-11,2	-4,1	-9,7	-8,0	22,8	-0,3	0,1	-4,1	-25,3	
2023	-6,2	-7,4	-12,4	-10,5	-18,2	7,0	-6,9	-7,1	-7,9	-6,1	
2024	3,2	3,9	-3,1	2,2	6,0	8,6	1,5	-0,1	1,2	5,4	
2025	1,7	2,0	0,4	-0,7	5,0	-2,5	0,7	2,1	-1,7	3,9	
2024 II	4,2	4,9	-3,2	3,1	-0,6	27,1	-0,9	1,5	0,8	7,2	
III	4,7	6,6	0,3	-1,7	10,7	4,3	4,5	0,8	1,7	11,6	
IV	2,5	3,6	0,6	2,8	14,9	-7,5	2,4	-0,3	7,6	3,5	
2025 I	3,7	4,4	4,8	-1,2	10,1	-4,1	3,7	3,2	0,1	7,2	
II	0,3	0,9	0,3	-4,8	13,5	-12,4	0,2	-0,1	-4,3	3,1	
III	0,9	0,7	-2,3	1,9	4,3	9,2	-0,6	2,5	-1,6	-2,1	
IV	1,8	2,0	-1,4	1,7	-7,3	-1,2	-0,2	3,0	-0,9	7,2	
2025 Feb	2,8	3,7	4,0	6,1	6,5	-6,3	4,8	1,0	-1,6	6,7	
Mar	5,5	6,0	7,5	-3,7	6,3	-5,0	4,8	7,4	-0,3	11,6	
Abr	-2,1	-1,2	-1,6	-9,2	6,2	-20,7	1,3	-2,5	-5,9	2,4	
May	0,4	0,2	1,1	-1,1	22,4	-17,3	-6,8	3,2	-5,5	3,3	
Jun	2,7	3,7	1,3	-4,1	13,0	3,0	5,9	-1,0	-1,6	3,5	
Jul	1,9	1,3	0,7	1,4	13,7	0,9	1,2	2,1	-4,9	-0,6	
Ago	0,0	-0,3	-7,7	4,1	4,7	13,8	-1,3	4,3	-2,9	-5,9	
Sep	0,6	0,9	-1,8	1,4	-3,9	13,9	-1,8	1,6	3,0	-0,6	
Oct	-1,5	-2,0	-1,0	-4,4	-8,2	8,4	-0,2	-0,9	-2,2	-3,9	
Nov	3,1	3,4	-0,6	-4,3	-2,1	-6,7	-3,8	4,7	-2,9	13,8	
Dic	4,2	5,1	-2,7	16,3	-12,0	-5,0	3,6	5,7	3,2	13,5	
2026 Ene	0,5	0,9	-6,8	1,6	-18,4	-10,6	-2,7	-1,3	-1,9	12,4	
Feb	2,5	2,6	-2,5	4,4	0,7	-19,9	-4,1	1,2	-1,4	12,4	



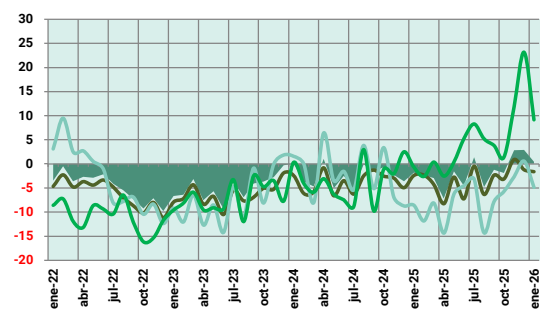
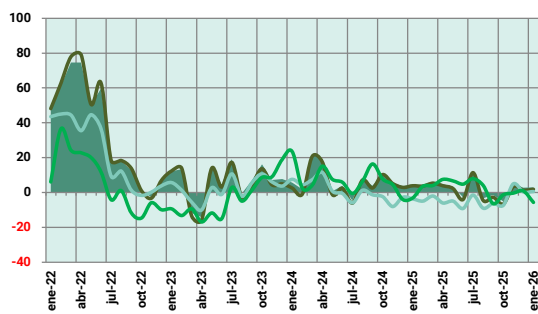
Datos corregidos de laboralidad y temperatura									
CNAE25	TOTAL INDUSTRIA (I+II+III)	BIENES DE EQUIPO	Prod. Metálicos	Mat. Electrónico e informático	Material eléctrico	Maquinaria y equipo mecánico	Vehículos	Otro material de transporte	Reparación e instalación de maquinaria y equipo
Peso 2021	65,6	7,7	2,25	0,20	1,35	0,52	2,81	0,52	0,02
2022	-8,7	-2,4	-2,3	-12,7	-6,5	-2,6	0,6	-0,2	2,8
2023	-6,2	-1,9	-4,8	-2,4	-2,3	-8,8	1,0	-1,7	-18,9
2024	3,2	-0,5	-1,3	-3,8	3,5	-7,0	-5,3	7,7	-19,4
2025	1,7	0,0	2,1	5,2	-2,3	2,0	-3,2	5,2	2,4
2024 II	4,2	1,1	-0,1	-6,7	3,9	-8,6	-2,7	8,5	-14,6
III	4,7	-1,5	-1,6	-3,1	5,7	-6,2	-8,7	8,1	-18,0
IV	2,5	-2,3	-0,7	-2,1	2,8	-4,9	-9,3	11,2	-10,6
2025 I	3,7	0,1	2,1	1,6	-1,1	2,4	-3,4	5,0	1,8
II	0,3	-2,9	-1,1	4,8	-4,2	-0,4	-5,9	-1,3	-11,3
III	0,9	2,0	3,7	7,7	-1,0	1,3	-0,5	9,0	9,3
IV	1,8	1,2	4,2	6,6	-2,7	4,4	-2,3	8,1	11,0
2025 Feb	2,8	-0,4	-0,1	-0,5	2,2	-1,6	-3,8	4,5	4,8
Mar	5,5	2,8	5,3	6,7	-1,2	5,7	0,3	6,1	5,9
Abr	-2,1	-8,0	-6,4	2,4	-8,5	-7,4	-11,8	-2,5	-9,9
May	0,4	-2,2	1,0	5,5	-3,2	0,5	-6,2	-2,2	-15,1
Jun	2,7	1,3	2,1	6,0	-1,0	5,6	0,1	0,8	-8,7
Jul	1,9	3,5	5,1	11,2	-3,3	4,3	2,2	12,2	7,2
Ago	0,0	2,4	2,3	7,1	-3,2	-2,2	4,2	6,9	34,0
Sep	0,6	0,5	3,2	4,9	2,5	0,7	-5,4	7,4	-3,0
Oct	-1,5	-1,1	1,2	8,7	-2,2	0,3	-6,1	7,8	11,1
Nov	3,1	3,4	5,3	4,6	-0,1	9,0	2,8	0,1	9,3
Dic	4,2	1,4	6,5	6,0	-6,5	3,9	-4,1	18,6	12,7
2026 Ene	0,5	-0,3	1,8	0,5	3,1	-1,3	-6,5	10,5	5,5
Feb	2,5	0,8	2,2	-0,1	-4,4	3,9	-0,9	11,0	11,8



Datos corregidos de laboralidad y temperatura															
CNAE25	TOTAL SERVICIOS (HIIHHIV)	COMERCIO	Comercio por mayor	Comercio por menor	TRANSPORTE	Transporte terrestre	Transporte aéreo	Anexas transporte	Serv. Post. y correos	INFORMACION COMUNICAC AUDIOVISUAL	Edición	Cine, video música	Radio y televisión	Telecomunicaciones	Infraestructura informática
			46	47		49	51	52	53		58	59	60	61	63
Peso 2021	24,2	6,6	3,40	3,21	6,0	3,67	0,05	2,24	0,04	1,3	0,03	0,08	0,13	0,71	0,34
2022	1,3	-6,0	-3,9	-7,0	9,0	8,9	-2,9	3,7	-18,2	2,0	0,3	12,7	-3,3	-0,6	-9,4
2023	-1,4	-6,6	-9,1	-7,2	2,9	4,6	-8,6	-7,3	-1,2	-1,7	-12,5	0,0	5,3	-2,2	-12,4
2024	2,3	1,1	1,4	-4,9	2,5	0,9	-1,5	-1,2	1,1	8,6	-2,7	-7,6	-7,2	-2,6	2,3
2025	2,6	-0,6	-0,4	-4,4	1,4	-0,4	-5,5	-0,6	-10,1	24,0	-0,5	-6,6	0,1	4,5	-2,7
2024 II	3,4	2,1	4,3	-6,7	2,5	1,3	-2,3	-2,6	3,8	14,1	-2,4	-9,6	-7,8	-3,1	20,4
III	1,6	1,2	3,6	-6,4	2,2	1,4	1,2	-2,2	1,3	8,9	-2,9	-11,2	-10,1	-3,4	6,1
IV	1,0	0,1	-0,9	-2,3	0,2	-1,9	-6,8	-0,2	-1,8	7,2	-0,8	-3,9	-5,5	-1,5	-8,3
2025 I	1,1	1,2	1,2	-2,3	1,3	-0,1	-6,3	-0,5	-5,8	1,1	-1,4	-5,4	-2,6	-2,2	-29,1
II	0,1	-2,3	-2,5	-5,5	0,6	-1,1	-7,5	-1,0	-13,0	8,4	-4,4	-4,1	-2,5	4,4	-26,6
III	4,1	-1,3	-1,3	-4,9	2,1	-0,4	-12,9	1,5	-7,5	37,3	1,2	-9,0	5,2	7,0	20,0
IV	5,1	-0,1	0,8	-4,8	1,4	0,2	6,2	-2,2	-14,1	50,1	2,7	-7,8	0,5	8,9	40,2
2025 Feb	0,8	0,2	-0,5	-2,4	2,2	0,5	-5,4	0,8	-7,2	-4,6	-1,2	-3,4	-2,9	-2,7	-39,7
Mar	0,7	1,0	2,0	-3,8	0,3	-1,1	-8,6	-1,5	-10,7	4,9	-0,5	-11,1	-1,5	-3,6	-22,4
Abr	-1,7	-3,1	-6,0	-2,6	-1,7	-4,0	-1,6	-2,0	-8,6	-1,1	-7,4	-3,4	-3,6	0,4	-37,3
May	1,3	-1,0	-2,0	-3,2	2,0	0,7	-13,0	-0,4	-9,9	10,3	-7,0	0,2	-1,0	5,3	-24,0
Jun	0,6	-2,9	0,4	-10,7	1,5	0,0	-8,2	-0,5	-19,7	16,3	1,3	-9,0	-2,8	7,5	-17,2
Jul	7,5	1,7	-1,4	2,4	4,3	1,7	-6,2	3,9	-1,3	41,9	2,6	0,2	9,3	9,8	30,2
Ago	2,4	-3,9	-2,5	-9,1	2,4	-0,4	-20,5	2,7	-7,3	33,0	-1,9	-17,2	3,1	6,5	10,9
Sep	2,6	-1,9	0,0	-7,5	-0,3	-2,4	-11,6	-1,9	-13,2	37,6	2,7	-9,1	3,2	5,0	21,1
Oct	2,9	-2,3	0,2	-8,8	0,7	-1,1	8,1	-1,6	-21,8	41,7	0,0	-14,0	2,7	8,4	22,4
Nov	7,2	1,3	1,5	-2,6	5,5	5,1	7,7	0,2	-9,5	49,5	3,6	-4,4	-3,8	8,5	40,6
Dic	5,2	0,7	0,8	-2,9	-2,0	-3,3	2,7	-5,3	-10,4	59,8	4,7	-4,6	3,0	9,7	63,6
2026 Ene	2,9	-0,8	-0,6	-4,6	-4,5	-9,7	-2,1	0,2	-14,9	62,2	1,1	-10,6	0,7	9,5	69,6
Feb	4,0	2,5	3,2	-2,0	-7,2	-14,7	5,1	2,1	-2,0	70,2	3,8	2,9	2,3	21,7	74,1

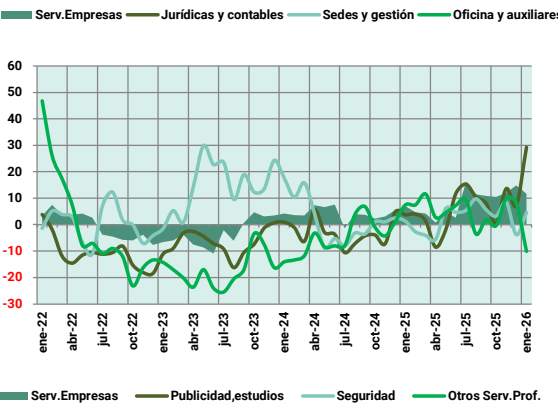
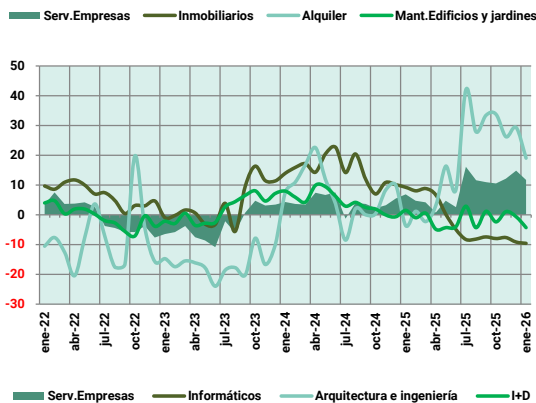
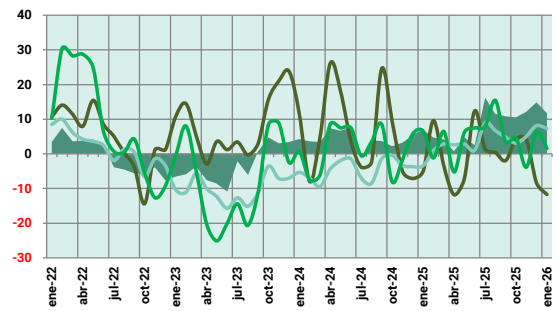
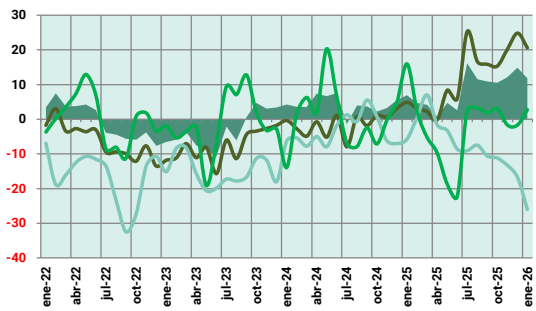


Datos corregidos de laboralidad y temperatura									
CNAE25	TOTAL SERVICIOS (HII-III-IV)	TURISMO	Alojamientos	Comidas y bebidas	Agencias de viajes y operadores turísticos	FINANCIEROS Y SEGUROS	Financieros	Seguros	Actividades auxiliares
Peso 2021	24,2	1,0	0,92	0,09	0,01	0,6	0,43	0,07	0,06
2022	1,3	29,7	30,6	19,9	5,5	-4,9	-6,1	-3,1	-11,0
2023	-1,4	5,7	4,0	2,2	-4,0	-5,1	-6,5	-7,4	-7,1
2024	2,3	6,4	5,0	0,8	7,2	-2,4	-3,8	-2,1	-3,7
2025	2,6	2,5	1,3	-4,1	2,2	-1,8	-3,3	-7,4	4,4
2024 II	3,4	7,7	6,0	3,7	9,5	-2,2	-3,6	0,5	-5,6
III	1,6	2,4	1,2	-2,0	7,4	-2,4	-3,4	-2,5	-5,6
IV	1,0	6,6	6,1	-4,4	2,5	-2,2	-3,4	-4,1	-0,3
2025 I	1,1	5,2	4,3	-3,6	1,3	-2,4	-3,0	-9,6	-1,0
II	0,1	1,8	0,8	-6,7	6,3	-4,5	-6,1	-8,6	1,0
III	4,1	2,1	1,0	-5,6	1,5	-1,5	-2,9	-8,4	5,8
IV	5,1	0,8	-0,7	-0,7	-0,2	1,3	-1,1	-2,7	12,1
2025 Feb	0,8	4,4	3,7	-4,9	3,5	-2,3	-2,3	-11,8	-2,6
Mar	0,7	6,3	5,3	-2,1	4,0	-2,9	-4,3	-8,1	0,4
Abr	-1,7	4,7	3,9	-6,0	7,6	-7,2	-8,3	-14,4	-2,6
May	1,3	3,4	2,3	-4,9	6,7	-1,6	-2,7	-6,3	0,4
Jun	0,6	-2,8	-4,0	-9,2	4,7	-4,5	-7,2	-4,6	5,2
Jul	7,5	12,1	11,4	-1,4	7,9	1,4	-0,5	-3,1	8,3
Ago	2,4	-3,3	-4,5	-9,0	4,1	-4,8	-6,4	-14,3	5,2
Sep	2,6	-1,5	-2,8	-6,2	-6,3	-1,2	-2,3	-7,9	3,8
Oct	2,9	-5,1	-6,6	-7,4	-1,3	-1,9	-3,2	-5,7	1,4
Nov	7,2	5,1	3,4	5,1	-0,4	2,8	0,9	-2,7	11,9
Dic	5,2	2,7	1,4	0,3	1,0	2,9	-1,2	0,6	23,2
2026 Ene	2,9	3,0	1,8	0,6	-5,7	0,4	-1,6	-4,9	9,1
Feb	4,0	1,0	-0,5	3,9	-6,6	4,4	-0,1	2,9	25,4

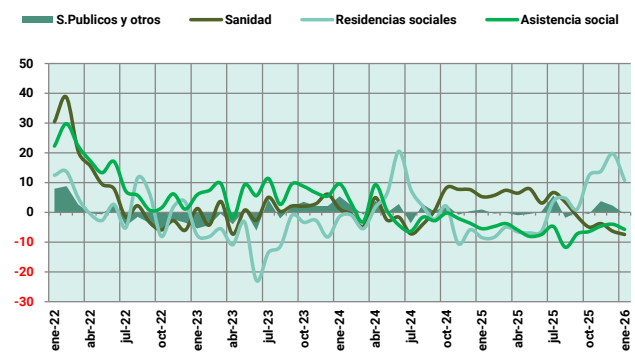
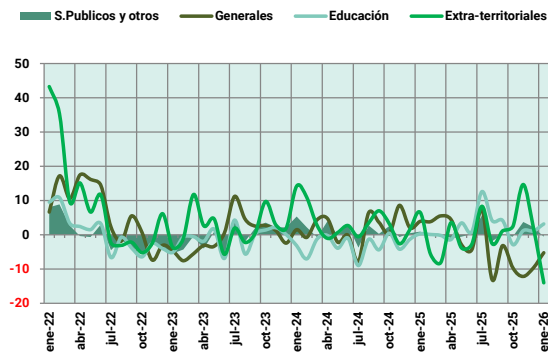
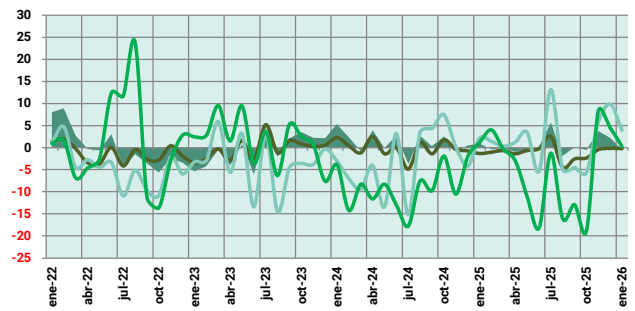
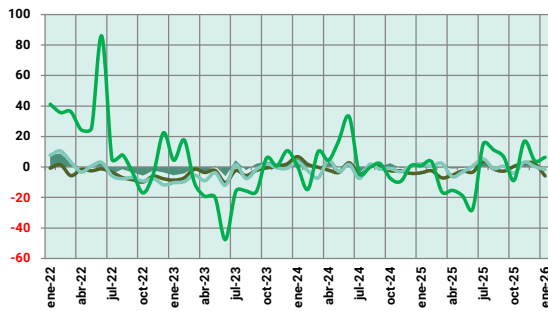


■ Turismo ■ Alojamientos ■ Restaurantes y bares ■ Agencias de viaje ■ Financieros y Seguros ■ Serv. Financieros ■ Seguros ■ Act. Auxiliares

Datos corregidos de laboralidad y temperatura														
	TOTAL SERVICIOS (H-I-III-IV)	SERVICIOS A EMPRESAS	Servicios Informáticos	Servicios Inmobiliarios	Actividades jurídicas contables	Sedes centrales y gestión	Arquitect. Ingeniería y técnica	Investig. y desarrollo	Publicidad y estudios de mercado	Otros servicios científicos y técnicos	Servicios de alquiler	Servicios de seguridad e investigac.	Servicios a edificios y jardinería	Servicios de oficina y auxiliares
CNAE25			62	68	69	70	71	72	73	74	77	80	81	82
Peso 2021	24,2	2,3	0,18	1,14	0,03	0,18	0,12	0,18	0,01	0,06	0,02	0,01	0,23	0,15
2022	1,3	-0,6	6,7	-6,2	4,3	2,0	-8,9	-0,8	-10,9	-2,1	-16,7	-0,1	-0,3	7,7
2023	-1,4	-3,4	3,4	-8,0	8,4	-10,2	-16,6	1,6	-6,9	-17,3	-15,0	14,1	-1,4	-8,3
2024	2,3	4,1	14,7	-1,4	5,3	-4,5	7,2	4,4	-2,9	-5,4	-3,6	1,8	-0,2	1,0
2025	2,6	8,3	-1,9	11,8	-0,7	3,5	16,8	-1,2	5,2	5,5	-6,7	2,1	-2,9	4,2
2024 II	3,4	7,2	19,1	-1,6	15,6	-2,6	12,6	8,5	-0,3	-6,5	-4,9	-3,4	8,9	7,8
III	1,6	2,1	15,3	-3,1	6,1	-5,5	-2,3	3,1	-7,3	1,1	2,0	-5,0	-5,8	4,0
IV	1,0	3,6	9,3	1,6	-1,4	-2,5	6,0	0,4	-2,3	-1,6	-4,2	1,6	-0,9	-1,8
2025 I	1,1	5,2	8,7	3,4	0,0	0,1	-1,6	0,3	3,1	8,8	0,4	-1,8	3,5	3,8
II	0,1	2,6	0,5	4,6	-2,7	2,1	9,1	-4,4	0,1	4,7	-4,6	1,5	-16,9	2,9
III	4,1	12,8	-8,0	19,1	-0,2	6,8	34,4	0,0	11,2	2,3	-9,1	6,9	2,6	8,3
IV	5,1	12,5	-8,3	20,0	0,1	5,4	29,7	-0,7	7,2	5,9	-13,6	2,5	-0,1	2,2
2025 Feb	0,8	4,7	8,1	3,1	9,6	0,9	1,1	-1,0	4,0	7,5	0,7	-2,7	2,2	-1,2
Mar	0,7	4,1	8,8	2,2	-3,5	2,9	-2,3	0,5	1,5	11,6	7,0	-4,0	-5,3	6,5
Abr	-1,7	0,7	6,7	-0,2	-11,8	2,6	3,1	-4,9	-8,5	2,7	-1,6	-5,6	-9,7	-5,2
May	1,3	4,7	0,2	8,4	-7,1	2,8	16,3	-4,3	-1,8	4,5	-3,3	6,1	-18,8	6,2
Jun	0,6	2,6	-5,0	5,9	12,3	1,0	8,5	-4,0	11,7	7,3	-8,6	4,6	-22,2	7,5
Jul	7,5	16,1	-8,3	25,3	1,5	9,0	42,0	2,8	15,3	9,6	-9,0	5,5	2,7	7,9
Ago	2,4	11,5	-8,2	16,6	0,4	6,7	27,9	-4,3	10,5	-3,5	-7,5	9,8	3,3	15,4
Sep	2,6	10,9	-7,4	15,9	-1,9	4,9	33,4	1,1	8,1	1,9	-10,6	5,6	1,8	3,4
Oct	2,9	10,5	-8,0	15,3	4,3	3,1	33,8	-2,4	0,6	-0,4	-11,2	3,3	3,0	4,7
Nov	7,2	12,1	-7,7	20,2	4,2	5,0	26,2	1,0	13,7	10,0	-13,3	8,5	-1,7	-3,8
Dic	5,2	14,8	-9,2	24,8	-8,3	8,1	29,4	-0,6	7,3	8,2	-16,7	-3,8	-1,7	6,4
2026 Ene	2,9	11,7	-9,6	20,5	-11,7	7,3	19,1	-4,3	29,2	-10,0	-26,0	4,5	2,7	1,6
Feb	4,0	12,5	-8,9	24,2	-2,4	10,0	-10,3	-2,5	17,7	-0,3	-11,0	4,3	1,7	1,7

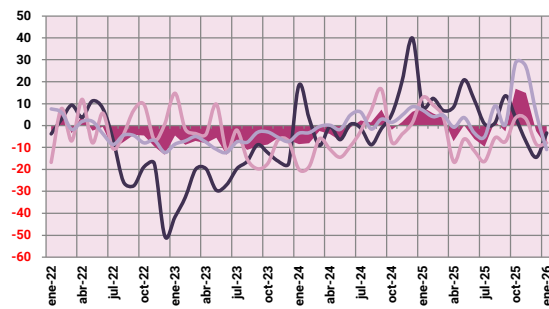
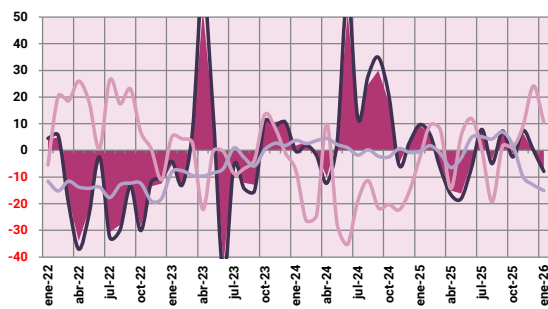


Datos corregidos de laboralidad y temperatura																
CNAE25	TOTAL SERVICIOS (III+II+IV)	SERVICIOS PUBLICOS Y OTROS	Servicios generales de las AA.PP.	Educación	Sanidad	Asistencia social en residencias	Otros servicios asistencia social	Actividades artísticas y espectáculos	Bibliotec. y museos	Juegos de azar y apuestas	Actividades deportivas y recreativas	Actividades asociativas	Reparación y mantenimiento	Otros servicios personales	Hogares	Organismos extra-territoriales
			84	85	86	87	88	90	91	92	93	94	95	96	97	99
Peso 2021	24,2	6,3	1,97	0,85	2,40	0,06	0,02	0,05	0,11	0,06	0,41	0,22	0,03	0,06	0,09	0,01
2022	1,3	0,0	-4,4	-2,2	-1,3	-4,5	-0,2	6,3	0,4	7,4	7,8	3,2	-6,1	11,1	-16,3	19,6
2023	-1,4	-0,6	-3,5	-4,8	-0,3	-3,4	1,6	-0,3	-1,0	0,7	1,8	-8,3	-44,0	6,7	-7,4	-11,6
2024	2,3	1,2	-0,7	-1,4	-0,2	-3,3	-9,0	1,5	-3,0	0,8	3,5	0,7	-5,1	-0,4	4,1	2,3
2025	2,6	0,7	-1,7	0,0	-1,1	1,2	-4,8	-2,5	1,9	2,3	1,4	0,6	12,8	-6,2	-0,1	-3,5
2024 II	3,4	2,2	-1,0	1,0	0,4	-4,9	-11,0	0,8	-1,7	0,2	0,8	8,9	-9,2	1,5	2,2	19,1
III	1,6	-0,3	-1,5	-3,1	-1,8	-2,6	-11,7	0,2	-4,9	-3,5	3,3	2,2	-6,7	-3,6	3,5	-0,9
IV	1,0	0,8	-3,0	-1,2	0,3	1,1	-5,0	3,5	-1,7	7,9	0,7	-5,1	-6,5	-1,9	5,0	-4,9
2025 I	1,1	0,2	-4,5	1,6	-1,0	1,3	1,6	4,4	0,1	6,1	-2,3	-7,3	5,8	-4,7	-1,0	-4,4
II	0,1	-0,4	-3,8	-2,8	-0,8	-0,4	-10,4	-0,9	0,9	5,8	-1,1	-6,6	16,9	-7,1	-5,4	-21,3
III	4,1	1,4	-0,1	1,9	-1,5	0,6	-10,3	-2,6	6,9	2,8	2,3	3,1	17,0	-7,8	10,5	11,0
IV	5,1	1,8	1,7	-0,3	-1,0	3,1	-2,1	-10,5	-0,2	-5,0	6,3	15,3	12,6	-5,1	-4,1	4,2
2025 Feb	0,8	-0,4	-2,5	0,5	-1,0	1,4	4,0	3,8	0,1	5,7	-5,6	-8,4	7,7	-4,8	0,1	3,4
Mar	0,7	0,0	-7,2	2,4	-0,7	0,3	-0,3	5,5	-0,2	7,4	-8,1	-4,9	18,7	-3,7	-9,7	-16,3
Abr	-1,7	-1,0	-5,4	-6,3	-1,4	1,2	-2,9	4,5	-1,4	6,5	3,6	-6,5	13,0	-5,9	-5,7	-15,3
May	1,3	-0,6	-2,6	-3,3	-0,6	3,5	-10,9	-2,9	3,5	8,0	-3,9	-6,9	18,8	-8,0	0,0	-18,8
Jun	0,6	0,2	-3,3	0,7	-0,2	-5,4	-18,2	-4,4	0,8	3,1	-2,8	-6,3	18,9	-7,4	-10,1	-27,4
Jul	7,5	5,7	3,8	5,4	2,5	13,2	-1,3	7,4	12,6	6,7	8,4	3,8	21,9	-4,7	21,3	15,1
Ago	2,4	-1,9	-1,3	-1,0	-4,5	-5,0	-16,1	-13,2	4,1	3,5	-2,6	4,7	10,3	-11,7	2,4	11,2
Sep	2,6	0,2	-2,7	0,5	-2,5	-4,5	-12,9	-3,2	4,2	-1,3	1,1	1,0	17,9	-7,2	9,4	6,6
Oct	2,9	-0,5	0,4	-4,1	-2,4	-5,7	-18,8	-9,8	-2,9	-4,9	2,6	12,4	12,4	-6,5	-4,0	-8,7
Nov	7,2	3,8	2,6	3,3	-0,4	5,8	8,3	-12,2	1,2	-3,7	14,7	13,8	11,8	-4,6	-0,8	16,8
Dic	5,2	2,3	2,3	0,2	-0,2	9,9	4,5	-9,6	1,2	-6,3	1,9	19,8	13,7	-4,0	-7,6	4,1
2026 Ene	2,9	-0,5	-5,7	-1,5	-0,2	3,9	0,3	-5,2	3,2	-7,4	-14,0	10,8	22,1	-5,7	-17,7	6,4
Feb	4,0	3,1	-5,0	1,2	1,8	6,8	12,4	-7,2	4,8	-3,4	2,9	5,8	14,3	-1,6	-8,8	9,3



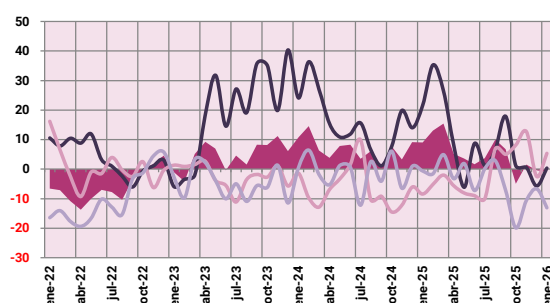
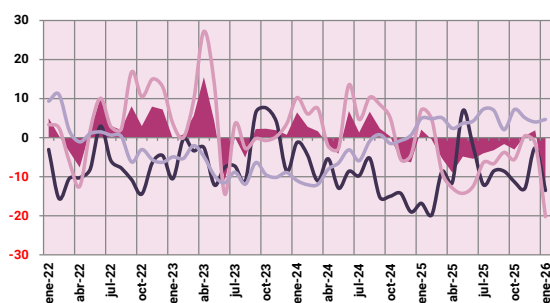
OTRAS ACTIVIDADES (I).
Tasas de variación interanuales

Datos corregidos de laboralidad y temperatura											
CNAE25	OTRAS (I+II)	SECTOR PRIMARIO	Agricultura y ganadería	Silvicultura y explotación forestal	Pesca y acuicultura	EXTRACTIVAS	Extracción de carbón	Extr. de crudo y gas natural	Extracción de minerales metálicos	Otras extractivas	Apoyo a extractivas
			01	02	03		05	06	07	08	09
Peso 2021	10,3	1,5	1,33	0,01	0,12	2,1	0,18	0,02	0,80	1,12	0,01
2022	-1,6	-17,0	-17,8	10,4	-14,4	-4,1	-10,4	-8,2	-1,2	-2,7	-2,8
2023	-0,7	-0,4	-0,4	-0,7	-4,5	-7,9	-22,7	13,9	-5,6	-7,1	9,1
2024	1,5	8,2	8,2	-19,2	0,9	-1,4	3,6	-0,9	-6,5	1,4	7,4
2025	-1,1	-1,5	-2,4	2,4	-0,7	1,9	5,5	-2,6	-3,6	6,8	-23,0
2024 II	0,6	8,2	7,7	-20,8	2,5	-3,9	-2,1	1,0	-11,7	1,0	13,5
III	5,0	21,3	24,2	-17,3	-1,2	3,7	-3,3	-0,5	6,7	2,6	7,5
IV	-1,2	4,5	4,7	-19,5	-0,9	1,8	20,0	-8,3	-3,3	4,7	0,9
2025 I	1,6	3,3	2,7	4,3	0,0	5,7	9,2	-5,2	8,6	5,2	-24,5
II	-6,1	-12,4	-14,2	0,4	-1,5	-4,4	13,5	-8,6	-11,4	-0,2	-24,0
III	-1,7	4,2	3,3	-6,5	5,4	-3,7	5,4	1,8	-9,7	1,1	-15,4
IV	1,9	1,6	1,7	11,0	-6,8	10,0	-6,0	2,9	-0,9	21,1	-26,7
2025 Feb	2,5	6,3	5,9	9,6	1,7	5,5	12,4	-4,7	9,4	4,0	-20,8
Mar	-2,1	-5,5	-6,9	7,7	-1,2	3,5	6,9	-7,0	3,8	4,7	-23,3
Abr	-8,4	-15,0	-16,5	-14,3	-6,4	-7,2	8,6	-22,7	-16,6	-0,8	-33,1
May	-4,8	-16,2	-18,1	5,5	-2,9	0,1	20,8	-2,8	-6,1	3,7	-23,9
Jun	-4,9	-4,7	-6,6	12,0	4,9	-6,2	11,6	0,5	-11,6	-3,4	-14,3
Jul	-3,4	8,4	7,8	0,3	5,1	-9,6	0,7	1,3	-16,3	-5,1	-9,8
Ago	-1,5	-3,5	-4,9	-19,2	4,3	1,8	1,4	12,9	-5,5	9,1	-21,4
Sep	-0,3	7,9	7,2	1,4	6,9	-2,7	13,6	-4,7	-7,3	0,5	-16,5
Oct	1,0	-1,3	-2,5	1,2	2,0	16,8	3,5	-3,2	3,5	28,7	-25,2
Nov	4,2	6,6	7,5	9,2	-9,9	14,9	-7,2	6,1	3,0	26,9	-22,4
Dic	0,6	-0,4	-0,1	24,2	-13,0	-2,5	-14,4	6,2	-8,6	5,3	-34,1
2026 Ene	-11,1	-7,9	-7,9	10,5	-15,1	-9,9	-3,4	1,3	-7,9	-10,9	-24,4
Feb	-7,0	-10,9	-12,3	18,2	-3,2	-3,6	-3,4	7,0	-7,1	0,0	-31,8



■ Sector Primario ■ Agricultura, Ganadería ■ Silvicultura ■ Pesca ■ Extractivas ■ Carbón ■ Min. Metálicos ■ Otras Extractivas

Datos corregidos de laboralidad y temperatura											
	OTRAS (I+II)	ENERGIA AGUA Y RESIDUOS	Electricidad y gas	Agua	Recogida y tratamiento de aguas residuales	Recogida y tratamiento de residuos	Actividades de descontaminación y otros servicios de gestión de residuos	CONSTRUCCIÓN	Construcción de edificios	Ingeniería Civil	Construcción especializada
CNAE25			35	36	37	38	39		41	42	43
Peso 2021	10,3	6,0	1,62	3,77	0,09	0,54	0,01	0,7	0,11	0,13	0,42
2022	-1,6	3,1	-8,0	4,8	-9,0	0,1	16,5	-6,2	3,9	0,1	-10,5
2023	-0,7	1,2	-4,0	3,1	-4,9	-7,8	-13,1	4,6	18,9	-2,2	-4,9
2024	1,5	0,7	-10,2	3,9	0,3	-5,3	-1,2	6,8	15,1	-6,4	-1,1
2025	-1,1	-2,7	-9,3	-5,1	-3,8	4,8	2,2	5,3	8,9	-1,8	-3,9
2024 II	0,6	0,1	-8,9	2,2	-1,1	-5,9	3,6	6,6	12,7	-2,9	-1,1
III	5,0	3,4	-10,3	7,8	-1,5	-2,0	5,3	3,4	7,9	-3,3	-5,1
IV	-1,2	-3,9	-16,0	-1,9	-1,8	-0,6	-10,1	6,6	13,7	-11,1	0,0
2025 I	1,6	-1,2	-15,2	0,9	-2,2	4,9	18,1	12,5	28,0	-5,3	0,9
II	-6,1	-6,4	-2,7	-13,2	-4,6	3,4	0,5	3,4	3,2	-7,6	-2,8
III	-1,7	-2,9	-9,7	-5,6	-2,5	5,3	-4,0	6,7	8,2	0,0	-1,5
IV	1,9	-0,3	-9,2	-2,2	-6,2	5,4	-4,5	-1,3	-1,5	6,4	-12,7
2025 Feb	2,5	-0,4	-19,7	4,7	-3,1	4,8	15,7	13,1	35,3	-5,2	-1,6
Mar	-2,1	-5,3	-8,6	-8,9	-1,4	5,1	19,4	15,4	26,5	-2,0	5,0
Abr	-8,4	-8,9	-11,4	-12,9	-5,8	2,4	10,1	5,1	8,1	-5,6	-3,2
May	-4,8	-4,9	6,9	-14,3	-5,0	3,7	-2,1	3,6	-6,2	-8,1	1,9
Jun	-4,9	-5,4	-2,2	-12,4	-3,0	4,2	-5,5	1,7	8,7	-9,0	-7,2
Jul	-3,4	-4,0	-12,0	-6,4	0,6	7,3	0,2	3,7	1,3	-10,0	0,1
Ago	-1,5	-3,2	-8,5	-6,6	-5,4	6,9	2,7	10,1	6,5	6,9	2,9
Sep	-0,3	-1,6	-8,6	-3,8	-2,6	2,1	-13,5	6,8	18,0	5,1	-7,1
Oct	1,0	-3,0	-11,3	-5,6	-10,6	7,2	-11,7	-5,0	1,2	8,2	-20,0
Nov	4,2	0,4	-12,9	0,5	-3,1	5,0	3,5	1,5	0,5	12,7	-10,6
Dic	0,6	1,9	-2,7	-1,5	-4,4	4,0	-4,7	-0,3	-5,7	-2,4	-6,6
2026 Ene	-11,1	-13,3	-13,5	-20,2	-3,4	4,7	-16,3	-0,9	0,4	5,4	-13,0
Feb	-7,0	-7,6	-2,0	-17,4	2,7	6,9	-10,1	-6,2	-18,9	11,4	-14,0



■ Servicios Básicos ■ Electricidad ■ Agua ■ Residuos

■ Construcción ■ Edificios ■ Ing.Civil ■ Especializada

Información elaborada en colaboración con:

