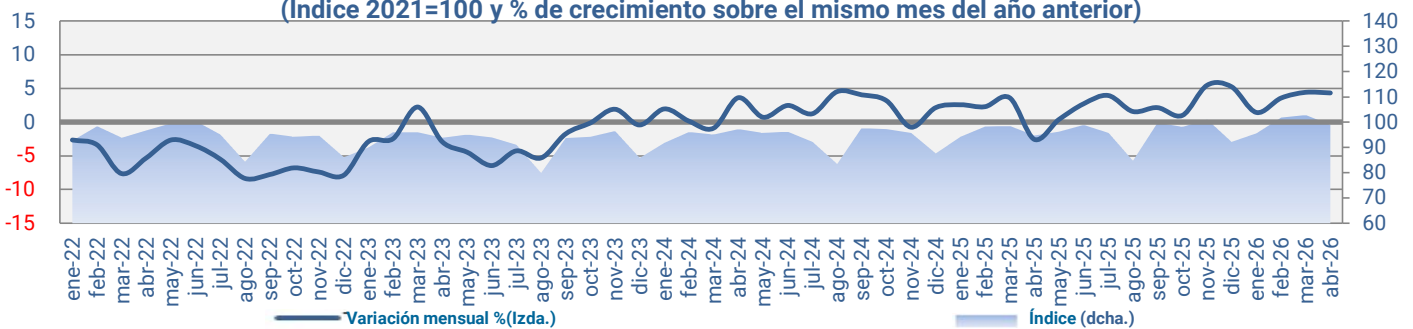


Los registros brutos de los grandes consumidores han acelerado su ritmo de crecimiento interanual en los tres grandes agregados. Una vez aplicadas las correcciones por el efecto de la laboralidad (ligeramente negativo) y de la temperatura (positivo por efecto de las mayores temperaturas medias registradas), los datos corregidos mantienen unas tasas por encima del 4%, tanto en la componente industrial como en los servicios.

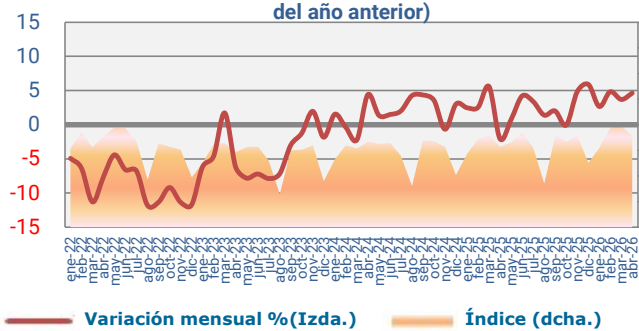
Se aprecia una aceleración en la componente industrial, impulsada fundamentalmente por los bienes de equipo, y en menor medida, por los bienes de consumo; mientras que en los servicios, se registra el movimiento contrario, reduciéndose ligeramente los ritmos de crecimiento interanual, fundamentalmente por la contención en las actividades turísticas y los servicios públicos.

Entre las actividades que en mayor medida han contribuido a la expansión registrada durante este último mes se encuentran la metalurgia, junto con los servicios de infraestructura informática y tratamiento de datos, química, minerales no metálicos y servicios inmobiliarios; mientras que en sentido contrario, destaca la aportación negativa de la industria papelera.

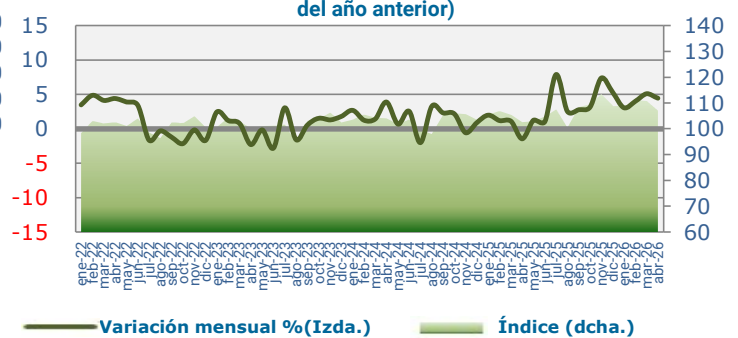
IRE GENERAL (DATOS CORREGIDOS DE LABORALIDAD Y TEMPERATURA)
(Índice 2021=100 y % de crecimiento sobre el mismo mes del año anterior)



IRE INDUSTRIA (DATOS CORREGIDOS)
(índice 2021=100 y % de crecimiento sobre el mismo mes del año anterior)



IRE SERVICIOS (DATOS CORREGIDOS)
(índice 2021=100 y % de crecimiento sobre el mismo mes del año anterior)



Descomposición del crecimiento del IRE

Último mes (Abril 2026)

	Total	Industria	Servicios
Dato bruto	5,2%	4,4%	6,7%
Efecto laboralidad	-0,5%	-0,6%	-0,7%
Dato corregido de laboralidad	5,7%	5,0%	7,4%
Efecto Temperatura	1,4%	0,4%	3,0%
Dato Corregido	4,3%	4,6%	4,4%

Últimos doce meses (May. 2025 - Abr. 2026)

	Total	Industria	Servicios
Dato bruto	3,8%	3,4%	5,7%
Efecto laboralidad	2,6%	2,4%	1,6%
Dato corregido de laboralidad	1,2%	1,0%	4,1%
Efecto Temperatura	-1,8%	-2,2%	0,1%
Dato Corregido	3,0%	3,2%	4,0%

Índice de laboralidad implícito (2021=100)

	Total	Industria	Servicios
Mes actual	97,8	97,7	98,1
Año anterior	98,4	98,2	98,7

Temperaturas medias en °C

Mes actual	22,7
Año anterior	20,5
Diferencia (°C)	2,2

Principales resultados por ramas de actividad

red eléctrica

Ranking sectorial (Clasificación CNAE 2025 a 2 dígitos)

Último mes (Abril 2026)

CNAE	Actividad	%Δ	Repercusión
24	Metalurgia	10,8	2,1
62	Infraestructura informática, tratamiento de datos, hosting y otras actividades de servicios de	77,0	0,9
20	Industria química	6,4	0,5
23	Fabricación de otros productos minerales no metálicos	6,0	0,4
66	Actividades inmobiliarias	21,3	0,3
51	Depósito, almacenamiento y actividades auxiliares del transporte	-4,2	-0,1
46	Comercio al por menor	-7,5	-0,2
47	Transporte terrestre y por tubería	-6,9	-0,3
36	Captación, depuración y distribución de agua	-8,2	-0,3
17	Industria del papel	-19,1	-0,9

Últimos doce meses (May. 2025 - Abr. 2026)

CNAE	Actividad	%Δ	Repercusión
24	Metalurgia	7,3	1,4
62	Infraestructura informática, tratamiento de datos, hosting y otras actividades de servicios de	32,2	0,4
66	Actividades inmobiliarias	19,4	0,2
10	Industria alimentaria	1,5	0,1
70	Servicios técnicos de arquitectura e ingeniería; ensayos y análisis técnicos	45,6	0,1
7	Extracción de minerales metálicos	-5,4	-0,0
35	Suministro de energía eléctrica, gas, vapor y aire acondicionado	-3,2	-0,0
46	Comercio al por menor	-5,2	-0,2
47	Transporte terrestre y por tubería	-4,5	-0,2
36	Captación, depuración y distribución de agua	-7,6	-0,3

Repercusión sobre el crecimiento del IRE total : $\text{Peso} \times \Delta\%$

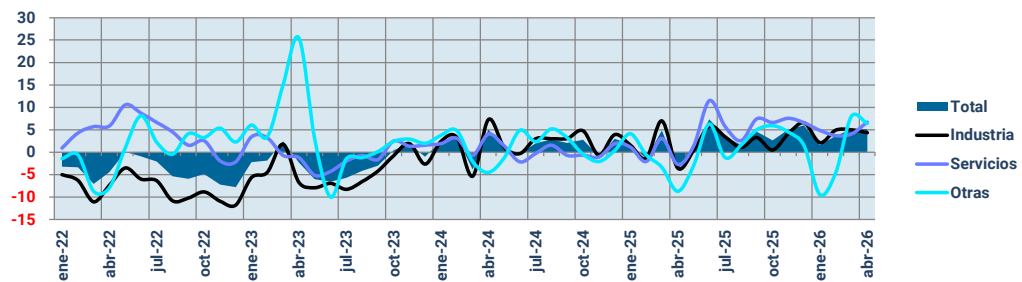
Los mayores consumidores

orden	Actividad	Peso	%Δ Mes	%Δ 12 m.
1º	Metalurgia; fabricación de productos de hierro, acero y ferroaleaciones	19,1%	10,8	7,3
2º	Industria de la alimentación	7,9%	2,7	1,5
3º	Química	7,8%	6,4	0,6
4º	Fabricación de otros productos minerales no metálicos	6,9%	6,0	0,5
5º	Industria del papel	4,8%	-19,1	-0,4
6º	Fabricación de productos de caucho y plásticos	4,2%	1,5	1,7
7º	Transporte terrestre y por tubería	4,0%	-6,9	-4,5
8º	Comercio al por mayor	3,6%	-0,3	-0,2
9º	Captación, depuración y distribución de agua	3,5%	-8,2	-7,6
10º	Comercio al por menor	3,0%	-7,5	-5,2

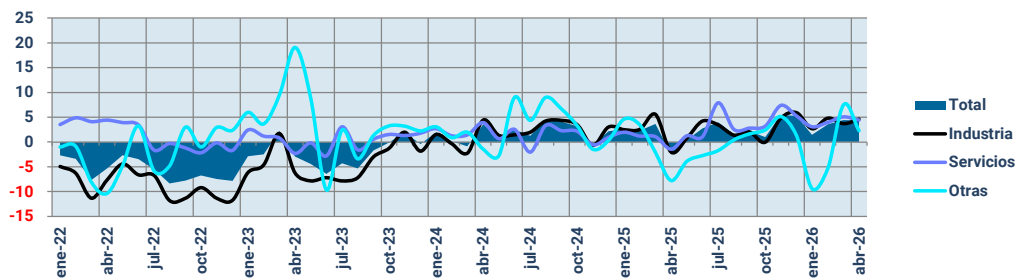
orden	Actividad	Peso	%Δ Mes	%Δ 12 m.
11º	Coquerías y refino de petróleo	2,7%	0,0	-1,2
12º	Vehículos de motor	2,5%	4,2	-0,8
13º	Depósito, almacenamiento y actividades auxiliares del transporte	2,5%	-4,2	-0,2
14º	Actividades sanitarias	2,4%	-0,8	0,1
15º	Fabricación de productos metálicos, excepto maquinaria y equipo	2,2%	7,2	3,4
16º	Administración pública y defensa; seguridad social obligatoria	1,9%	2,8	-0,9
17º	Industria de la madera y del corcho, excepto muebles; cestería y espartería	1,5%	0,0	3,9
18º	Suministro de energía eléctrica, gas, vapor y aire acondicionado	1,5%	2,6	-3,2
19º	Fabricación de material y equipo eléctrico	1,3%	3,0	-2,2
20º	Otras industrias extractivas	1,2%	5,1	5,6

	Datos brutos				Datos corregidos de laboralidad				Corregidos de laboralidad y temperatura			
	Total	Industria	Servicios	Otras activ.	Total	Industria	Servicios	Otras activ.	Total	Industria	Servicios	Otras activ.
Peso 2021	100,0	65,6	24,2	10,3								
2022	-4,3	-8,1	4,0	0,8	-4,3	-8,2	4,0	0,8	-5,7	-8,6	1,4	-2,2
2023	-2,5	-4,3	-0,4	3,2	-2,3	-4,2	-0,3	3,2	-2,3	-4,2	0,5	3,7
2024	1,6	2,0	0,6	1,2	1,2	1,6	0,2	1,0	1,8	1,8	1,5	2,6
2025	2,7	2,4	4,2	1,0	1,1	0,9	3,3	-3,0	2,3	2,5	2,8	0,0
2024 III	2,3	3,0	0,2	3,6	2,4	3,1	0,1	4,0	3,2	3,5	1,1	6,6
IV	1,6	2,6	0,1	-0,7	0,7	1,7	-0,9	-0,9	1,5	1,9	0,8	0,7
2025 I	1,8	2,4	0,8	0,0	2,7	3,4	1,9	1,2	2,8	3,5	1,4	2,0
II	1,3	0,9	3,6	-1,6	0,6	0,4	3,1	-3,6	0,2	1,0	0,3	-4,8
III	3,3	2,7	5,2	1,6	0,0	-0,5	2,9	-4,4	2,6	2,3	4,4	0,1
IV	4,5	3,5	6,9	4,0	1,1	0,4	5,2	-4,8	3,8	3,4	5,3	2,9
2026 I	3,5	4,0	4,2	-2,1	0,5	1,3	2,3	-9,1	3,2	3,7	4,0	-2,5
2025 Abr	-3,9	-3,5	-2,7	-8,7	-2,8	-2,1	-2,0	-8,4	-2,5	-2,1	-1,4	-7,8
May	0,2	0,4	1,4	-3,0	0,7	0,9	1,9	-3,0	0,4	0,8	1,3	-3,9
Jun	7,4	5,8	11,5	6,3	3,9	2,5	8,7	0,4	2,7	4,2	1,1	-2,7
Jul	3,5	3,4	5,7	-1,2	0,3	0,4	3,4	-6,9	3,9	3,4	7,9	-1,7
Ago	1,6	1,1	2,6	1,6	-1,3	-1,8	0,9	-4,7	1,6	1,4	2,5	0,4
Sep	4,6	3,3	7,5	5,0	0,8	-0,4	4,6	-1,2	2,2	2,0	2,8	1,6
Oct	2,6	0,5	6,6	5,9	-0,8	-2,5	4,5	-3,7	1,0	-0,1	3,2	2,5
Nov	-1,1	-3,1	2,2	4,4	-1,1	-2,9	3,9	-1,8	2,5	-0,1	7,7	7,1
Dic	6,0	6,5	6,6	1,5	2,0	2,3	4,5	-6,0	5,2	5,9	5,3	1,3
2026 Ene	1,6	2,1	4,9	-9,5	0,3	1,4	3,9	-15,2	1,4	2,7	3,1	-9,4
Feb	3,6	4,9	3,7	-4,6	0,8	2,2	2,1	-11,0	3,6	4,8	4,0	-5,3
Mar	5,1	5,0	4,1	8,0	0,3	0,2	0,8	-0,7	4,4	3,7	5,1	7,6
Abr	5,2	4,4	6,7	6,4	5,7	5,0	7,4	6,7	4,3	4,6	4,4	2,3

Datos Brutos

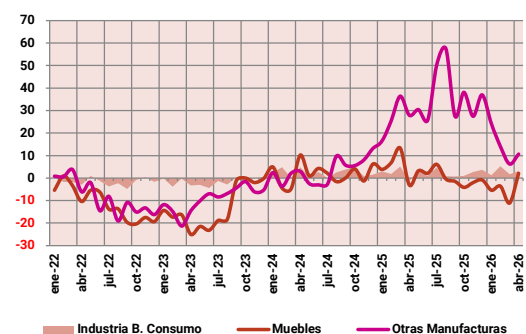
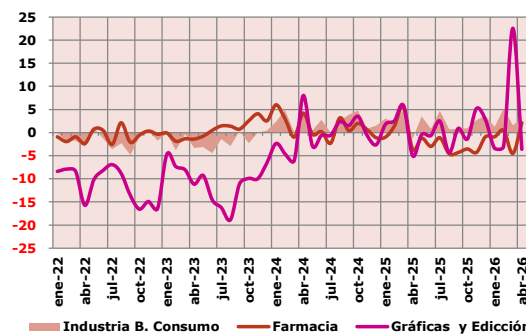
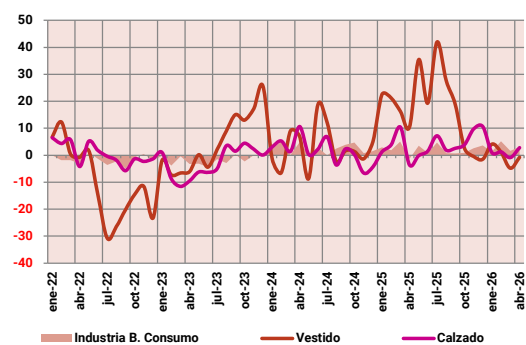
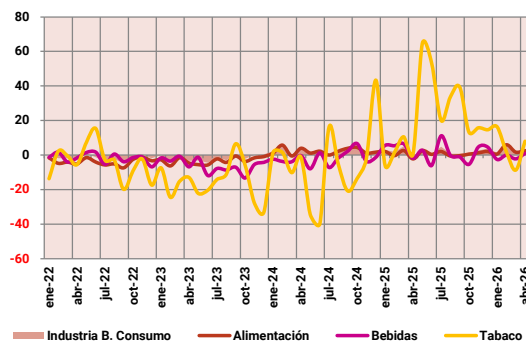


Datos Corregidos Laboralidad y Temperatura

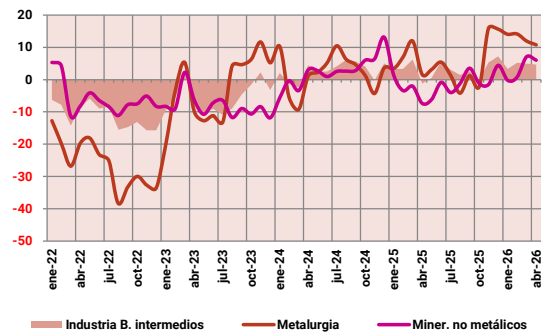
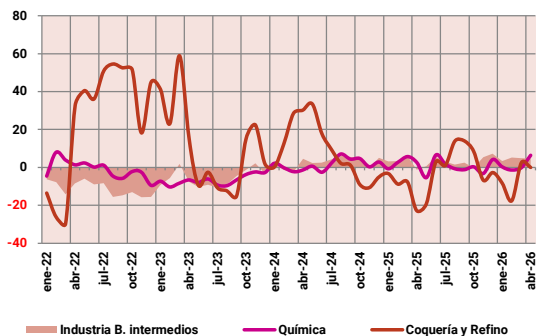
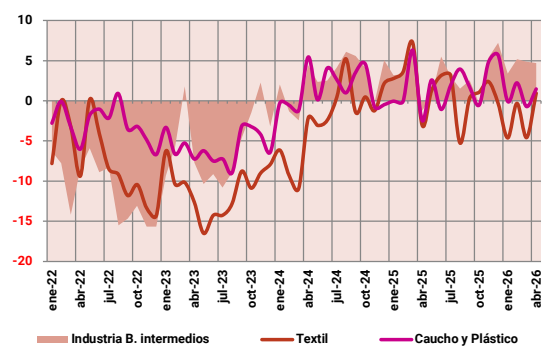
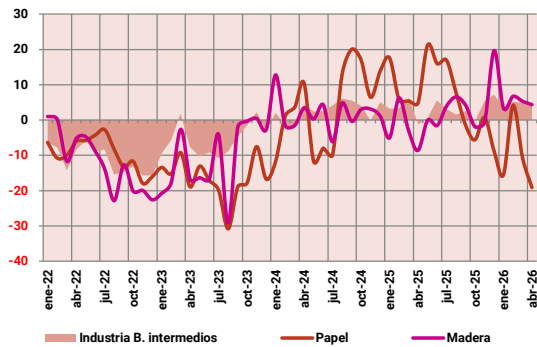


5579214,615

Datos corregidos de laboralidad y temperatura											
	TOTAL INDUSTRIA (I+H+J)	BIENES DE CONSUMO	Alimentación	Bebidas	Tabaco	Vestido	Calzado	Graficas y grabación	Farmacia	Muebles	Otras
CNAE25			10	11	12	14	15	18	21	31	32
Peso 2021	65,6	11,1	7,93	1,25	0,01	0,04	0,13	0,33	1,14	0,15	0,14
2022	-8,6	-1,7	-3,9	-1,7	-3,1	-10,5	0,6	-11,4	-0,8	-11,1	-8,2
2023	-4,2	-1,8	-3,3	-6,2	-16,9	4,1	-3,3	-10,6	0,6	-13,7	-9,8
2024	1,8	2,4	2,3	-1,8	-8,5	2,6	1,5	-0,6	1,2	1,6	2,9
2025	2,5	2,2	0,8	2,0	18,7	16,7	4,1	0,9	-1,7	2,0	32,7
2024 III	3,5	2,1	2,1	-2,0	-3,8	3,9	2,7	1,0	0,2	0,5	3,6
IV	1,9	2,4	2,5	0,6	8,1	1,6	-3,6	0,1	0,6	2,7	8,9
2025 I	3,5	3,3	1,5	5,8	1,9	19,9	5,1	3,3	2,0	7,8	26,0
II	1,0	1,0	0,3	-1,8	35,0	21,1	-0,7	-2,0	-2,6	0,7	28,0
III	2,3	2,0	0,3	2,8	30,0	28,8	4,3	-0,1	-3,3	1,6	43,7
IV	3,4	2,4	1,3	1,1	14,6	0,2	7,9	2,2	-3,0	-2,4	33,9
2026 I	3,7	2,7	2,8	-1,6	2,5	0,2	0,4	5,4	-1,7	-6,7	14,4
2025 Abr	-2,1	-1,3	-2,3	-1,9	0,5	10,5	-3,6	-5,0	-3,6	-3,2	27,8
May	0,8	3,5	2,6	2,8	64,4	35,5	-0,2	-0,4	-1,2	3,3	30,4
Jun	4,2	0,8	0,5	-6,1	53,4	19,2	1,6	-0,6	-3,0	2,1	25,7
Jul	3,4	4,7	2,1	11,2	20,1	41,9	7,2	2,5	-1,1	6,0	50,3
Ago	1,4	0,8	-0,6	-0,2	33,7	27,6	1,9	-4,4	-4,6	-0,4	57,5
Sep	2,0	0,7	-0,4	-1,2	39,4	18,8	2,6	0,9	-4,3	-1,5	27,6
Oct	-0,1	0,9	0,5	-5,4	13,1	2,6	3,8	-1,4	-3,6	-4,2	38,1
Nov	-0,1	4,7	5,9	-0,1	-38,3	-4,6	3,2	3,1	-1,7	-2,5	5,7
Dic	5,9	3,7	2,0	4,6	14,6	-1,5	10,6	2,8	-0,9	-0,8	37,0
2026 Ene	2,7	1,3	0,6	-2,6	16,3	4,2	0,9	-3,4	-0,9	-5,4	24,2
Feb	4,8	5,2	6,0	0,0	1,7	1,1	1,3	-3,0	0,5	-3,6	14,1
Mar	3,7	1,6	1,6	-2,3	-8,7	-4,8	-0,9	22,6	-4,5	-11,1	6,3
Abr	4,6	3,1	2,7	0,9	8,0	-0,8	2,8	-3,7	2,1	2,1	10,7

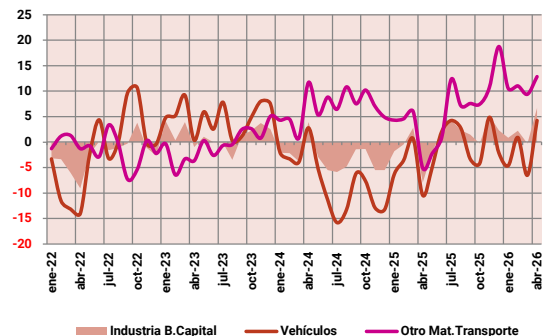
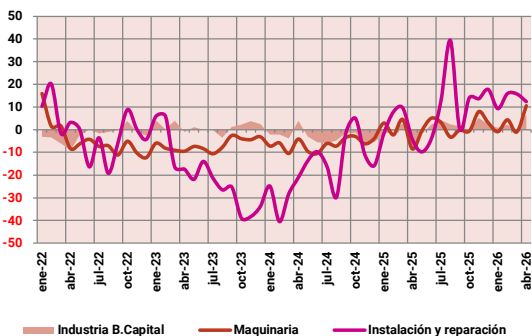
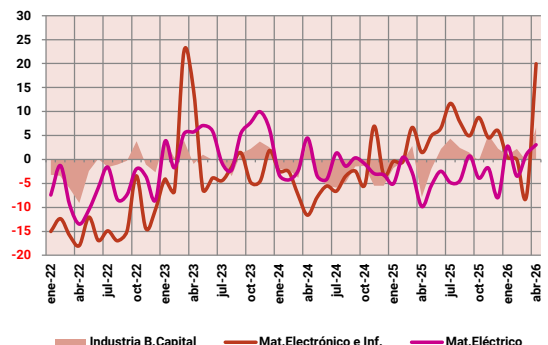
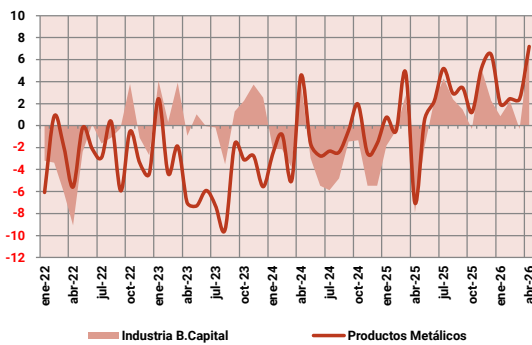


Datos corregidos de laboralidad y temperatura										
CNAE25	TOTAL INDUSTRIA (H+II)	BIENES INTERMEDIOS	Textil	Madera y corcho	Papel	Coquerías y refino	Química	Caucho y Plástico	Miner. no metálicos	Metalur. Prod.Metal.
Peso 2021	65,6	46,8	0,81	1,45	5,04	2,12	8,30	4,19	6,26	18,64
2022	-8,6	-11,1	-7,5	-11,5	-9,4	23,3	-1,0	-2,9	-5,8	-25,9
2023	-4,2	-5,7	-11,2	-10,8	-16,6	6,5	-6,9	-5,7	-8,0	-3,6
2024	1,8	2,6	-2,8	1,7	3,0	8,4	1,4	1,5	2,4	1,7
2025	2,5	3,0	1,6	1,1	6,3	-3,4	1,0	1,8	-1,7	4,9
2024 III	3,5	5,2	0,8	-1,7	6,9	4,3	4,4	2,5	2,7	7,0
IV	1,9	2,8	0,4	2,5	12,3	-8,3	2,6	1,2	8,2	-0,1
2025 I	3,5	4,3	4,5	-0,7	9,2	-6,6	2,5	2,0	-1,5	7,5
II	1,0	1,6	0,5	-3,4	13,5	-13,9	1,3	-0,3	-4,8	3,4
III	2,3	2,4	0,1	4,6	7,1	9,2	0,0	2,4	-0,6	-0,4
IV	3,4	3,9	1,1	4,9	-4,5	-0,4	0,3	3,2	0,4	9,2
2026 I	3,7	4,5	-3,1	5,2	-7,4	-7,4	-0,4	0,5	2,7	13,4
2025 Abr	-2,1	-1,2	-3,1	-8,6	4,8	-22,9	2,6	-2,5	-7,4	1,6
May	0,8	0,6	1,3	0,0	21,3	-19,3	-5,4	2,6	-6,2	3,1
Jun	4,2	5,5	3,1	-1,5	16,0	3,0	6,6	-1,1	-0,9	5,4
Jul	3,4	3,0	3,2	4,0	17,0	0,9	1,8	1,9	-4,0	1,2
Ago	1,4	1,5	-5,3	6,6	7,7	13,8	-0,7	3,9	-1,2	-4,1
Sep	2,0	2,6	0,3	4,1	-1,5	13,9	-1,2	1,7	3,6	1,2
Oct	-0,1	-0,2	1,1	-1,9	-5,6	8,4	0,3	-0,5	-1,2	-2,2
Nov	-0,1	-1,8	-2,9	4,1	-8,3	-14,4	-8,2	-2,4	2,7	3,1
Dic	5,9	7,2	-0,3	19,7	-8,9	-2,7	4,2	5,7	4,4	15,6
2026 Ene	2,7	3,4	-4,6	3,4	-15,5	-8,3	0,2	-0,1	-0,2	14,1
Feb	4,8	5,2	-0,3	6,7	4,2	-17,6	-1,4	2,2	0,8	14,2
Mar	3,7	4,9	-4,6	5,3	-10,8	2,4	-0,1	-0,7	7,1	12,0
Abr	4,6	4,7	1,0	4,4	-19,1	0,0	6,4	1,5	6,0	10,8

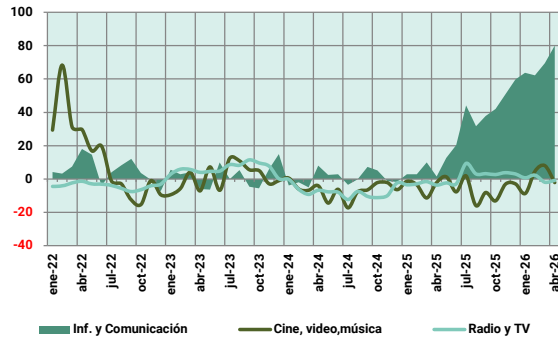
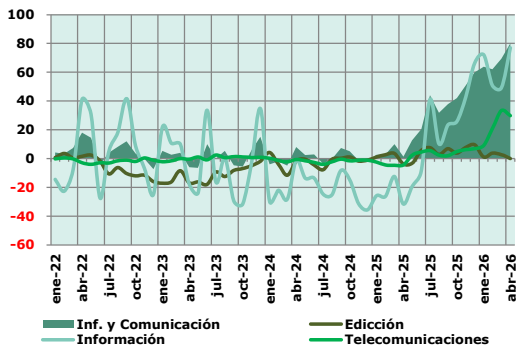
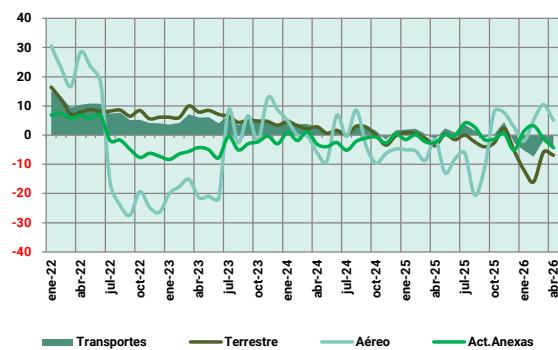
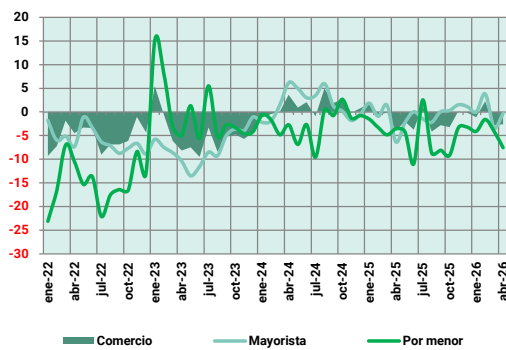


INDUSTRIA (III) Bienes de Capital.
Tasas de variación interanuales

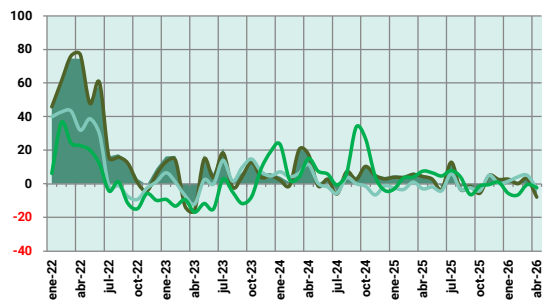
Datos corregidos de laboralidad y temperatura									
	TOTAL INDUSTRIA (H+II)	BIENES DE EQUIPO	Prod. Metálicos	Mat. Electrónico e Informático	Material eléctrico	Maquinaria y equipo mecánico	Vehículos	Otro material de transporte	Reparación e instalación de maquinaria y equipo
CNAE25			25	26	27	28	29	30	33
Peso 2021	65,6	7,7	2,25	0,20	1,35	0,52	2,81	0,52	0,02
2022	-8,6	-2,3	-2,7	-13,7	-6,6	-4,5	-2,6	-1,3	-1,0
2023	-4,2	1,3	-4,4	-0,6	4,5	-6,8	4,9	-0,6	-20,6
2024	1,8	-3,0	-1,3	-4,5	-1,7	-6,5	-7,5	6,7	-18,6
2025	2,5	0,6	2,0	5,3	-3,8	1,1	-1,9	6,0	6,6
2024 III	3,5	-3,9	-1,6	-4,2	0,3	-5,3	-11,4	8,0	-14,9
IV	1,9	-4,1	-0,7	-1,4	-2,3	-4,4	-11,3	7,4	-7,2
2025 I	3,5	0,1	1,7	1,6	-2,4	1,6	-3,1	5,0	4,9
II	1,0	-2,5	-1,4	4,6	-5,9	-1,3	-4,4	-2,1	-6,1
III	2,3	2,7	4,0	8,1	-2,6	0,4	0,8	9,1	13,8
IV	3,4	2,4	4,1	6,6	-4,3	3,5	-0,4	12,0	15,0
2026 I	3,7	0,9	2,3	-2,1	0,0	0,9	-3,3	10,3	13,6
2025 Abr	-2,1	-7,9	-7,0	1,4	-9,9	-8,5	-10,5	-5,1	-4,2
May	0,8	-1,9	0,5	4,9	-5,4	-0,5	-4,8	-2,2	-9,8
Jun	4,2	2,2	2,2	6,5	-2,4	5,0	2,1	0,9	-4,1
Jul	3,4	4,3	5,2	11,7	-4,8	3,3	4,2	12,3	12,4
Ago	1,4	2,4	2,9	7,8	-4,4	-3,2	2,7	7,1	39,3
Sep	2,0	1,5	3,4	4,9	0,7	-0,2	-3,3	7,6	0,4
Oct	-0,1	-0,3	1,2	8,7	-3,9	-0,6	-4,2	7,4	14,1
Nov	-0,1	3,0	-0,3	-1,1	4,3	2,8	1,8	12,3	8,2
Dic	5,9	2,3	6,5	6,0	-7,9	3,1	-2,2	18,7	17,8
2026 Ene	2,7	0,9	2,0	0,5	2,7	-0,9	-4,6	10,5	9,3
Feb	4,8	2,2	2,5	-0,1	-3,5	4,3	0,9	11,0	15,9
Mar	3,7	-0,3	2,4	-7,7	1,1	-1,0	-6,5	9,4	15,8
Abr	4,6	6,7	7,2	20,0	3,0	10,5	4,2	12,9	12,4



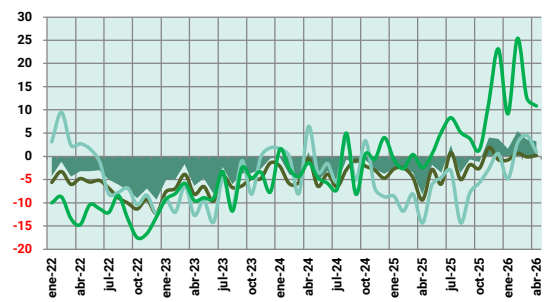
CNAE25	Datos corregidos de laboralidad y temperatura															
	TOTAL SERVICIOS (H+I+J+K+L+M+N)	COMERCIO		TRANSPORTE		INFORMACION COMUNICAC. AUDIOVISUAL				Edición						
		Comercio por mayor	Comercio por menor	Transporte terrestre	Transporte aéreo	Anexas transporte	Serv. Post. y correos	Edición	Cine, video música	Radio y televisión	Telecomunicaciones	Infraestructura informática				
Peso 2021	24,2	6,6	3,40	3,21	6,0	3,67	0,05	2,24	0,04	1,3	0,03	0,08	0,13	0,71	0,34	
2022	1,4	-5,3	-5,8	-15,0	8,4	8,6	-2,9	0,5	-18,2	5,2	-4,9	9,1	-4,1	-1,5	1,6	
2023	0,5	-4,9	-7,4	-0,6	5,0	6,2	-8,6	-4,3	-1,2	1,8	-11,7	0,8	6,1	0,3	-4,3	
2024	1,5	1,1	1,6	-2,4	2,2	1,4	-1,5	-1,7	2,1	0,7	-2,4	-6,7	-7,7	-1,5	-20,9	
2025	2,8	-1,5	-0,5	-4,9	1,1	-1,4	-5,5	-0,6	-11,0	26,3	3,7	-5,7	0,6	1,6	3,4	
2024 III	1,1	1,9	3,5	-3,4	2,1	1,9	1,2	-2,8	3,0	1,2	-2,7	-10,6	-10,1	-2,2	-19,9	
IV	0,8	1,1	-0,7	0,2	0,5	-1,2	-6,8	-1,0	-1,9	0,7	-0,5	-3,5	-7,9	-1,2	-27,3	
2025 I	1,4	0,3	0,8	-3,2	1,5	0,1	-6,3	-1,2	-7,6	5,2	2,5	-5,4	-2,6	-3,9	-21,4	
II	0,3	-3,3	-2,9	-6,2	0,6	-1,6	-7,4	-0,9	-13,2	11,4	-0,4	-2,9	-2,9	0,9	-20,3	
III	4,4	-1,9	-1,2	-4,9	1,4	-2,1	-12,9	1,7	-9,0	37,7	5,8	-7,7	5,2	3,3	23,3	
IV	5,3	-1,1	1,0	-5,2	0,7	-1,9	6,2	-1,9	-14,0	50,7	7,0	-6,5	3,2	6,0	43,1	
2026 I	4,0	-0,5	0,2	-3,3	-4,8	-11,3	4,3	1,1	-6,1	65,2	2,6	1,1	0,4	21,1	56,5	
2025 Abr	-1,4	-4,0	-6,3	-3,6	-1,3	-3,6	-1,4	-2,5	-10,0	1,5	-3,6	-2,2	-3,6	-4,4	-31,5	
May	1,3	-2,0	-2,3	-4,1	2,3	0,4	-13,0	0,1	-9,1	12,6	-3,2	1,3	-2,3	2,5	-19,0	
Jun	1,1	-3,7	0,0	-11,0	0,9	-1,6	-8,2	-0,3	-19,8	20,4	5,6	-7,8	-2,8	4,6	-9,3	
Jul	7,9	1,2	-1,5	2,6	3,6	0,0	-6,2	4,2	-3,4	44,2	7,5	1,8	9,3	5,5	41,3	
Ago	2,5	-4,2	-2,2	-8,7	1,6	-2,3	-20,5	2,7	-9,7	31,7	2,9	-16,0	3,1	2,5	10,2	
Sep	2,8	-2,8	0,1	-8,1	-0,8	-4,0	-11,6	-1,5	-13,6	37,9	6,9	-8,1	3,2	2,1	23,4	
Oct	3,2	-3,2	0,3	-9,2	0,3	-2,7	8,1	-1,3	-21,3	42,0	3,9	-13,1	2,7	5,0	25,7	
Nov	7,7	4,8	2,1	7,3	2,4	-1,5	13,7	4,5	1,4	41,9	1,3	10,0	4,9	12,5	34,2	
Dic	5,3	-0,2	1,1	-3,2	-2,7	-5,3	2,7	-5,1	-10,5	59,7	9,5	-2,8	3,0	7,0	66,5	
2026 Ene	3,1	-1,1	0,0	-4,1	-5,2	-11,9	-2,1	1,2	-14,9	63,7	1,1	-8,7	0,7	9,2	72,1	
Feb	4,0	2,3	3,8	-1,6	-7,3	-16,0	5,1	3,2	-2,0	62,2	3,8	4,7	2,3	21,0	50,7	
Mar	5,1	-2,8	-3,3	-4,1	-1,8	-5,9	10,4	-1,2	-0,2	69,5	2,8	8,0	-1,9	33,3	49,3	
Abr	4,4	-2,6	-0,3	-7,5	-3,6	-6,9	5,0	-4,2	-7,5	80,1	0,1	-2,1	-0,7	29,9	77,0	



Datos corregidos de laboralidad y temperatura									
CNAE25	TOTAL SERVICIOS (H+IH+IIH+IV)	TURISMO	Alojamientos	Comidas y bebidas	Agencias de viajes y operadores turísticos	FINANCIEROS Y SEGUROS	Financieros	Seguros	Actividades auxiliares
Peso 2021	24,2	1,0	0,92	0,09	0,01	0,6	0,43	0,07	0,06
2022	1,4	30,1	28,8	14,0	5,5	-5,2	-7,4	-3,0	-12,5
2023	0,5	6,9	4,3	3,2	-6,2	-4,2	-6,0	-7,5	-7,0
2024	1,5	6,1	5,0	1,2	9,7	-2,7	-3,7	-2,1	-2,1
2025	2,8	3,4	2,2	-1,0	2,2	-1,5	-3,0	-7,4	4,4
2024 III	1,1	2,5	1,2	-0,6	12,3	-2,8	-3,5	-2,5	-3,8
IV	0,8	6,9	6,1	-3,0	7,6	-2,4	-3,2	-4,1	1,3
2025 I	1,4	5,6	4,5	-1,6	1,3	-2,9	-3,3	-9,6	-1,0
II	0,3	2,7	1,4	-3,0	6,4	-4,6	-6,1	-8,6	1,0
III	4,4	3,7	2,4	0,1	1,5	-0,6	-1,9	-8,4	5,8
IV	5,3	1,8	0,6	0,4	-0,3	2,1	-0,5	-2,7	12,1
2026 I	4,0	3,0	2,0	3,7	-4,3	3,5	-0,1	0,8	15,7
2025 Abr	-1,4	5,5	4,4	-3,0	7,6	-8,2	-9,4	-14,4	-2,4
May	1,3	4,2	2,9	-1,9	6,7	-1,8	-2,9	-6,2	0,4
Jun	1,1	-1,8	-3,3	-4,1	4,7	-3,5	-6,0	-4,6	5,2
Jul	7,9	14,0	12,9	6,1	7,9	2,4	0,8	-3,1	8,3
Ago	2,5	-1,8	-3,2	-3,2	4,1	-3,6	-5,0	-14,3	5,2
Sep	2,8	-0,1	-1,4	-2,3	-6,3	-0,6	-1,8	-7,9	3,8
Oct	3,2	-4,1	-5,5	-4,1	-1,3	-1,2	-2,6	-5,7	1,4
Nov	7,7	-3,6	-4,8	2,4	0,4	7,1	5,7	4,8	9,9
Dic	5,3	3,6	2,6	0,3	1,0	3,8	-0,7	0,6	23,2
2026 Ene	3,1	3,6	2,7	1,6	-5,7	1,6	-0,8	-4,9	9,1
Feb	4,0	1,3	0,1	4,2	-6,6	5,4	0,6	2,9	25,4
Mar	5,1	4,2	3,2	5,1	-0,4	3,6	-0,1	4,5	12,6
Abr	4,4	-6,9	-7,9	-2,7	-2,2	3,3	0,2	0,9	10,9

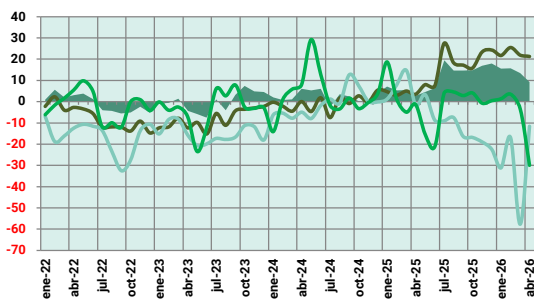


Turismo Alojamiento Restaurantes y bares Agencias de Viaje

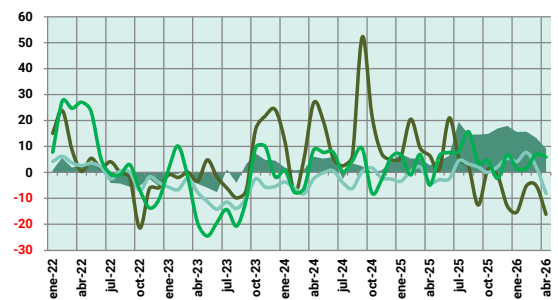


Finanzas y Seguros Serv. Financieros Seguros Act. Auxiliares

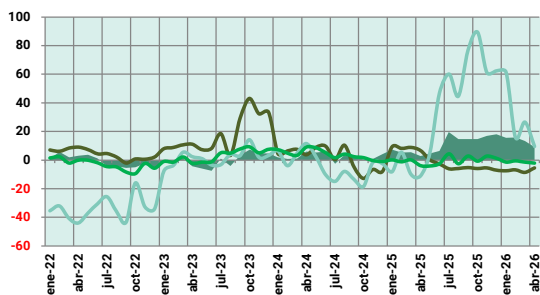
Datos corregidos de laboralidad y temperatura														
CNAE25	TOTAL SERVICIOS (I+II+III+IV)	SERVICIOS A EMPRESAS	Servicios Informáticos	Servicios Inmobiliarios	Actividades Jurídicas contables	Sedes centrales y gestion	Arquitect. ingeniería y técnica	Investig. y desarrollo	Publicidad y estudios de mercado	Otros servicios científicos y técnicos	Servicios de alquiler	Servicios de seguridad e investigac.	Servicios a edificios y jardinería	Servicios de oficina y auxiliares
Peso 2021	24,2	2,3	0,18	1,14	0,03	0,18	0,12	0,18	0,01	0,06	0,02	0,01	0,23	0,15
2022	1,4	-0,9	4,1	-7,4	1,4	0,7	-34,7	-3,0	-10,9	-4,0	-16,7	-2,2	-2,1	6,0
2023	0,5	-0,1	17,8	-8,4	2,8	-8,0	1,2	2,8	-6,9	-17,8	-15,0	16,5	-3,6	-7,3
2024	1,5	2,4	0,8	-0,7	12,4	-2,7	-4,2	3,8	-3,0	-5,0	-1,3	1,8	2,7	1,1
2025	2,8	10,8	-0,6	13,1	3,0	0,6	33,0	-0,3	5,3	6,8	-6,4	2,1	-1,0	4,6
2024 III	1,1	1,1	1,3	-2,3	20,5	-3,1	-12,2	2,7	-7,3	0,3	4,4	-5,0	-1,1	4,8
IV	0,8	1,7	-9,2	2,6	10,9	-1,0	-7,7	0,2	-2,5	-1,5	2,5	1,6	0,0	-2,1
2025 I	1,4	6,0	8,7	4,2	11,6	-0,3	-4,3	-0,3	3,1	8,9	7,7	-1,8	4,1	4,1
II	0,3	4,5	1,3	6,2	9,1	-3,0	11,9	-3,5	0,1	4,2	-2,5	1,5	-12,5	3,2
III	4,4	16,2	-5,7	20,8	-3,1	3,3	60,0	1,7	11,2	5,8	-11,2	6,9	3,7	8,6
IV	5,3	16,6	-6,2	21,2	-4,4	2,6	70,2	1,1	7,5	7,9	-19,3	2,5	1,2	2,9
2026 I	4,0	14,8	-7,6	23,1	-8,5	4,7	33,5	-1,1	20,8	-1,0	-34,9	3,3	0,5	3,4
2025 Abr	-1,4	2,8	6,7	3,5	6,4	-3,8	-11,0	-3,9	-8,5	1,7	-1,6	-5,6	-1,3	-4,8
May	1,3	4,5	0,1	8,0	1,2	-2,8	5,1	-4,1	-1,8	3,3	3,3	6,1	-15,3	6,4
Jun	1,1	6,3	-2,7	7,4	21,0	-2,4	46,8	-2,5	11,7	8,0	-8,6	4,6	-21,1	7,6
Jul	7,9	19,5	-6,0	27,4	5,5	4,6	60,2	4,4	15,3	12,4	-9,0	5,5	3,9	8,2
Ago	2,5	14,7	-5,8	18,3	2,3	3,3	44,6	-2,6	10,5	-0,6	-7,5	9,8	4,5	15,7
Sep	2,8	14,6	-5,2	17,1	-12,6	2,1	76,6	2,9	8,1	6,5	-16,3	5,6	2,8	3,7
Oct	3,2	14,8	-5,9	15,9	1,0	0,0	89,4	-0,7	0,6	1,6	-16,8	3,3	4,1	4,7
Nov	7,7	15,4	-9,6	22,3	6,5	1,9	71,3	2,7	8,8	9,1	-15,8	2,8	-0,3	-3,1
Dic	5,3	18,0	-7,1	24,3	-12,9	5,5	62,3	1,2	7,3	10,1	-22,5	-3,8	0,4	6,8
2026 Ene	3,1	15,5	-7,5	21,8	-15,2	4,2	61,5	-1,4	29,2	-8,5	-31,1	4,5	1,3	1,6
Feb	4,0	15,6	-6,8	25,5	-5,1	7,7	16,0	-0,5	17,7	1,4	-17,0	4,3	3,6	1,7
Mar	5,1	13,4	-8,6	21,9	-5,0	2,2	26,6	-1,5	15,2	3,6	-57,6	1,0	-3,4	7,0
Abr	4,4	9,2	-5,4	21,3	-16,1	-8,1	9,6	-2,1	12,0	3,1	-11,6	4,3	-30,0	6,0



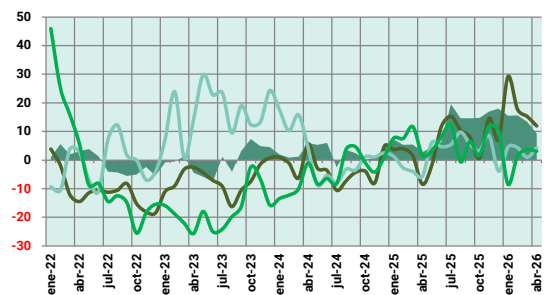
Serv. Empresas Inmobiliarios Alquiler Mant. Edificios y jardines



Serv. Empresas Jurídicas y contables Sedes y gestión Oficina y auxiliares

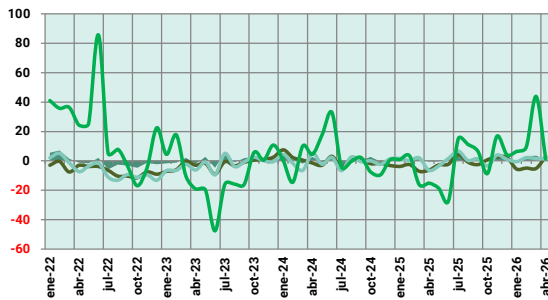


Serv. Empresas Informáticos Arquitectura e ingeniería I+D

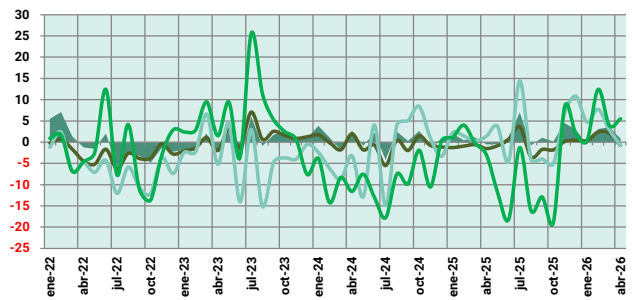


Serv. Empresas Publicidad, estudios Seguridad Otros Serv. Prof.

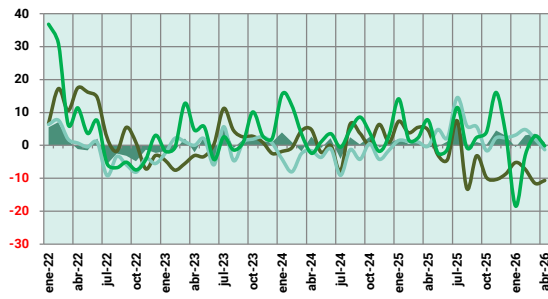
CNAE25	Datos corregidos de laboralidad y temperatura															
	TOTAL SERVICIOS (H+I+II+IV)	SERVICIOS PUBLICOS Y OTROS	Servicios generales de las AA.PP.	Educación	Sanidad	Asistencia social en residencias	Otros servicios asistencia social	Actividades artísticas y espectáculos	Bibliotec. y museos	Juegos de azar y apuestas	Actividades deportivas y recreativas	Actividades asociativas	Reparación y mantenimiento	Otros servicios personales	Hogares	Organismos extra-territoriales
Peso 2021	24,2	6,3	1,97	0,85	2,40	0,06	0,02	0,05	0,11	0,06	0,41	0,22	0,03	0,06	0,09	0,01
2022	1,4	-0,6	-6,4	-6,1	-2,7	-6,2	-2,7	6,4	-1,7	7,4	4,4	1,5	-6,1	8,9	-16,8	19,6
2023	0,5	0,5	-2,4	-2,5	0,9	-3,3	4,2	-0,3	0,3	0,7	2,7	-7,7	-44,0	7,0	-8,9	-11,6
2024	1,5	0,7	0,0	-0,5	-0,7	-2,6	-8,8	1,0	-3,4	0,8	4,2	1,0	-5,7	1,4	4,1	2,3
2025	2,8	1,5	-1,6	0,5	-0,6	1,8	-5,1	-2,0	3,2	2,3	5,0	0,8	13,5	-6,7	2,1	-3,5
2024 III	1,1	-0,6	-0,7	-2,1	-2,4	-2,1	-11,7	0,2	-5,0	-3,5	4,3	3,0	-6,7	-2,2	3,7	-0,9
IV	0,8	0,9	-2,2	-0,4	-0,1	1,9	-4,2	2,4	-1,7	7,9	1,8	-4,8	-8,7	0,9	5,2	-4,9
2025 I	1,4	1,2	-4,5	1,3	-0,9	1,4	1,6	5,5	1,2	6,1	6,1	-7,8	5,8	-4,8	1,0	-4,4
II	0,3	0,1	-3,8	-2,6	-0,6	0,0	-10,6	-0,9	2,2	5,9	1,4	-6,8	16,8	-7,1	-3,3	-21,3
III	4,4	2,5	0,3	3,0	-0,5	1,5	-10,3	-2,6	8,6	2,8	4,3	4,0	17,0	-8,8	13,9	11,0
IV	5,3	2,5	1,9	0,4	-0,4	4,0	-2,9	-9,6	1,0	-5,0	7,5	15,9	15,3	-5,9	-2,2	4,2
2026 I	4,0	2,0	-5,2	1,1	1,6	5,1	5,5	-8,1	3,3	-5,9	-6,9	9,5	13,6	-0,6	-9,7	19,1
2025 Abr	-1,4	-0,6	-6,3	-6,4	-1,5	1,3	-2,8	4,7	-0,3	6,5	7,7	-8,0	13,0	-5,4	-3,9	-15,2
May	1,3	-0,5	-2,8	-3,4	-0,9	3,8	-11,7	-2,9	4,8	8,0	-2,3	-6,7	18,5	-8,2	2,1	-18,8
Jun	1,1	1,2	-2,3	1,7	0,6	-4,5	-18,2	-4,4	2,3	3,1	-1,1	-5,7	18,9	-7,7	-7,9	-27,4
Jul	7,9	7,0	4,5	6,6	3,6	14,5	-1,3	7,4	14,5	6,7	11,5	4,7	21,9	-5,4	25,6	15,1
Ago	2,5	-0,8	-0,8	0,2	-3,5	-4,0	-16,1	-13,2	5,8	3,5	-0,7	5,6	10,3	-13,7	5,8	11,2
Sep	2,8	1,1	-2,6	1,4	-1,7	-3,9	-12,9	-3,2	5,7	-1,3	2,4	1,7	17,9	-7,3	11,9	6,6
Oct	3,2	0,2	0,8	-3,5	-1,8	-5,0	-18,8	-9,8	-1,6	-4,9	4,0	13,0	12,4	-6,2	-2,2	-8,7
Nov	7,7	7,5	6,0	7,6	4,0	8,4	5,5	-13,3	3,2	-1,0	17,5	14,3	4,0	4,0	14,7	31,4
Dic	5,3	3,0	2,3	1,0	0,5	10,8	2,0	-8,6	2,3	-6,3	3,0	20,4	13,7	-5,7	-5,5	4,1
2026 Ene	3,1	-0,6	-5,6	-0,5	0,4	4,7	0,3	-5,2	3,2	-7,4	-18,5	12,0	22,1	-3,8	-17,7	6,4
Feb	4,0	3,1	-4,9	2,2	2,4	7,7	12,4	-7,2	4,8	-3,4	-3,1	6,9	14,3	-0,4	-8,8	9,3
Mar	5,1	3,5	-5,1	1,6	2,1	2,8	4,0	-11,5	1,9	-7,0	2,8	9,8	4,9	2,3	-1,3	43,8
Abr	4,4	0,9	2,8	1,2	-0,8	-0,7	5,5	-10,6	-1,4	-8,8	-0,2	2,5	17,7	1,0	-0,9	1,1



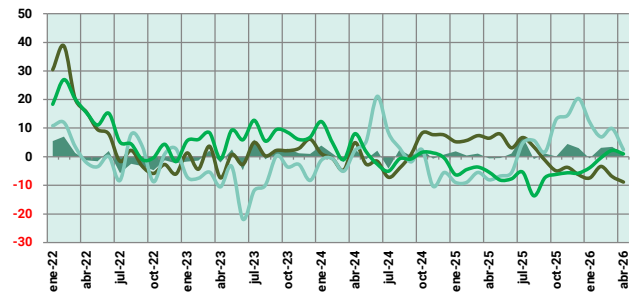
■ S.PUBLICOS Y OTROS ■ GENERALES ■ EDUCACIÓN ■ EXTRA-TERRITORIALES



■ S.PUBLICOS Y OTROS ■ SANIDAD ■ RESIDENCIAS SOCIALES ■ ASISTENCIA SOCIAL



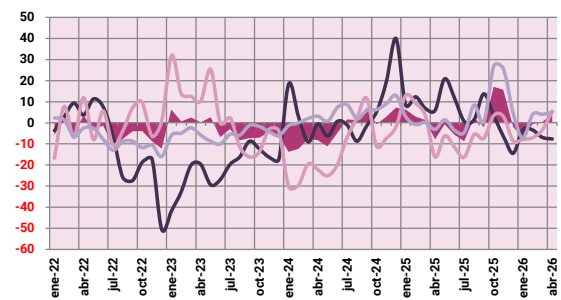
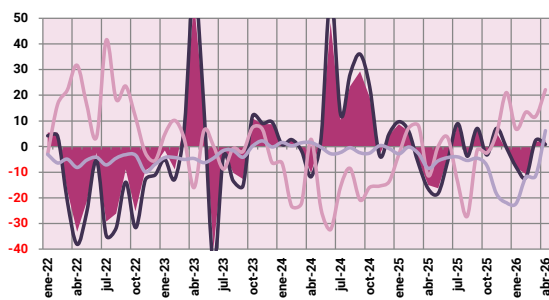
■ S.PUBLICOS Y OTROS ■ ARTÍSTICAS, ESPECTAC. ■ BIBLIOTECAS, MUSEOS ■ DEPORTIVAS



■ S.PUBLICOS Y OTROS ■ JUEGOS, APUESTAS ■ ASOCIATIVAS ■ OTROS SERVICIOS

OTRAS ACTIVIDADES (I).
Tasas de variación interanuales

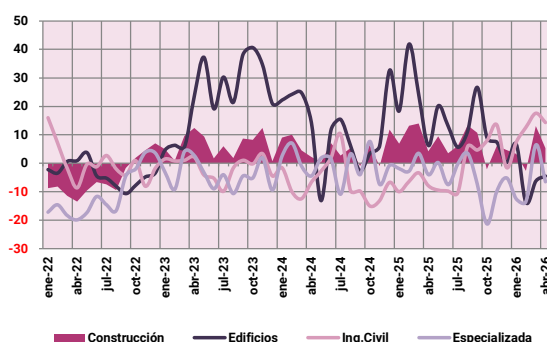
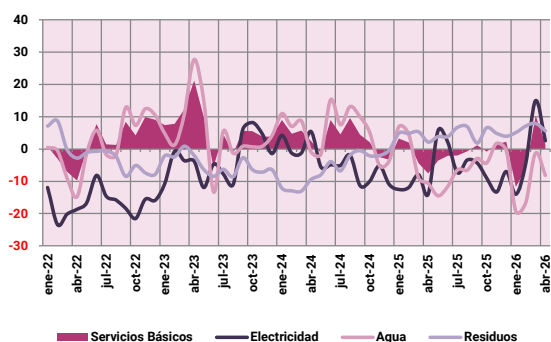
Datos corregidos de laboralidad y temperatura											
CNAE25	OTRAS (H-I)	SECTOR PRIMARIO	Agricultura y ganadería	Selvicultura y explotación forestal	Pesca y acuicultura	EXTRACTIVAS	Extracción de carbón	Extr. de crudo y gas natural	Extracción de minerales metálicos	Otras extractivas	Apoyo a extractivas
			01	02	03		05	06	07	08	09
Peso 2021	10,3	1,5	1,33	0,01	0,12	2,1	0,18	0,02	0,80	1,12	0,01
2022	-2,2	-15,1	-19,3	12,9	-5,6	-4,6	-10,4	-9,5	-1,2	-7,1	-2,8
2023	3,7	1,6	0,1	0,4	-2,9	-2,4	-22,7	12,1	3,7	-5,2	9,1
2024	2,6	8,0	9,2	-16,8	-0,6	-3,7	3,5	0,9	-14,9	4,5	7,4
2025	0,0	-1,9	-2,3	-1,8	-7,2	1,6	5,4	-0,8	-3,5	5,0	-23,0
2024 III	6,6	20,5	24,9	-15,0	-1,8	3,4	-3,4	2,5	2,1	5,5	7,5
IV	0,7	6,0	7,0	-15,0	-1,0	2,9	19,6	-5,7	-6,8	9,1	0,9
2025 I	2,0	2,9	2,8	3,7	-2,0	3,5	9,2	-4,0	8,6	0,7	-24,5
II	-4,8	-12,3	-14,0	-2,9	-6,1	-4,8	12,5	-4,7	-11,3	-1,8	-24,0
III	0,1	3,9	4,0	-14,7	-4,7	-3,0	5,4	3,0	-9,7	1,1	-15,4
IV	2,9	0,5	1,1	7,2	-15,8	10,5	-5,7	3,8	-0,9	19,8	-26,7
2026 I	-2,5	-6,0	-6,2	10,5	-15,2	-2,5	-4,7	4,5	-6,2	0,4	-28,2
2025 Abr	-7,8	-15,0	-16,5	-11,4	-8,5	-7,9	5,8	-10,9	-16,1	-3,2	-33,1
May	-3,9	-16,3	-18,2	0,1	-5,6	-0,7	20,8	-5,3	-6,1	1,4	-23,9
Jun	-2,7	-4,4	-5,5	3,4	-4,3	-5,7	11,6	2,1	-11,6	-3,6	-14,3
Jul	-1,7	8,3	9,0	-13,9	-4,0	-8,8	0,7	2,5	-16,3	-4,6	-9,8
Ago	0,4	-3,2	-3,8	-27,1	-5,5	2,3	1,4	14,7	-5,5	8,4	-21,4
Sep	1,6	6,8	7,0	-1,5	-4,6	-2,1	13,6	-3,6	-7,3	0,3	-16,5
Oct	2,5	-2,6	-3,3	-2,6	-7,4	17,0	3,5	-2,4	3,5	26,8	-25,2
Nov	7,1	8,2	10,6	10,2	-17,0	16,0	-11,4	6,5	-1,4	30,4	-6,8
Dic	1,3	-1,3	-0,5	21,0	-21,9	-1,8	-14,4	7,1	-8,6	4,6	-34,1
2026 Ene	-9,4	-8,1	-7,9	6,8	-22,2	-7,3	-3,4	1,2	-7,9	-7,3	-24,4
Feb	-5,3	-10,8	-12,1	13,4	-11,9	-0,6	-3,4	7,4	-7,1	4,1	-31,8
Mar	7,6	1,8	2,3	11,7	-11,6	0,3	-6,9	4,5	-3,4	3,9	-27,9
Abr	2,3	2,4	0,8	22,2	6,2	3,9	-7,6	3,9	5,6	5,1	-6,5



■ Sector Primario ■ Agricultura, Ganadería ■ Selvicultura ■ Pesca ■ Extractivas ■ Carbón ■ Min. Metálicos ■ Otras Extractivas

OTRAS ACTIVIDADES (II).
Tasas de variación interanuales

Datos corregidos de laboralidad y temperatura											
	OTRAS (+II)	ENERGIA AGUA Y RESIDUOS	Electricidad y gas	Agua	Recogida y tratamiento de aguas residuales	Recogida y tratamiento de residuos	Actividades de descontaminación y otros servicios de gestión de residuos	CONSTRUCCIÓN	Construcción de edificios	Ingeniería Civil	Construcción especializada
CNAE25			35	36	37	38	39		41	42	43
Peso 2021	10,3	6,0	1,62	3,77	0,09	0,54	0,01	0,7	0,11	0,13	0,42
2022	-2,2	1,8	-16,8	1,5	-9,7	-1,9	16,5	-5,6	-3,9	-0,5	-11,5
2023	3,7	6,0	-3,3	4,3	-5,7	-4,8	-14,6	6,4	23,5	-1,3	-4,1
2024	2,6	3,6	-4,1	5,2	0,0	-6,3	1,6	4,7	11,2	-6,5	-0,5
2025	0,0	-0,9	-7,1	-4,5	-2,3	4,6	1,0	7,4	14,7	-2,6	-4,5
2024 III	6,6	6,2	-6,3	10,2	-1,8	-3,1	8,6	2,3	6,4	-3,2	-4,3
IV	0,7	-1,3	-8,8	-1,4	-1,9	-1,5	-9,8	5,4	13,4	-11,9	-0,4
2025 I	2,0	0,3	-10,8	0,9	-1,2	5,0	16,6	11,4	28,2	-6,6	-0,4
II	-4,8	-4,5	-2,6	-12,2	-3,1	3,3	-1,4	5,7	12,8	-9,1	-3,8
III	0,1	-0,5	-5,0	-5,3	-0,3	5,0	-5,7	9,9	14,0	-0,6	-1,5
IV	2,9	1,0	-9,8	-1,0	-4,8	5,2	-4,1	2,8	5,3	6,9	-12,5
2026 I	-2,5	-2,8	-1,0	-13,0	-1,6	6,7	-16,6	4,6	-5,2	12,6	-6,3
2025 Abr	-7,8	-7,5	-14,0	-10,6	-4,2	2,2	7,3	4,2	6,2	-8,0	-4,0
May	-3,9	-3,6	5,7	-14,5	-3,8	3,9	-3,9	9,5	20,2	-9,5	0,3
Jun	-2,7	-2,2	2,2	-11,6	-1,3	3,8	-7,0	3,5	13,1	-9,7	-7,5
Jul	-1,7	-2,0	-7,4	-6,5	3,3	6,7	-1,9	6,1	5,7	-10,5	-0,4
Ago	0,4	-0,7	-3,4	-6,5	-3,3	6,9	-0,3	13,3	11,2	5,9	3,5
Sep	1,6	1,1	-4,3	-2,9	-0,8	1,9	-13,9	10,7	26,7	4,7	-7,3
Oct	2,5	-0,8	-9,0	-4,3	-9,2	6,6	-11,2	-2,2	8,8	8,0	-21,3
Nov	7,1	5,2	-11,4	10,2	-8,6	3,1	-2,1	-2,9	-1,9	17,5	-16,8
Dic	1,3	2,3	-6,9	-0,5	-3,0	4,0	-5,5	4,6	0,3	-1,6	-5,2
2026 Ene	-9,4	-11,7	-14,0	-19,3	-2,7	5,1	-15,7	3,3	6,6	7,4	-12,5
Feb	-5,3	-6,1	-4,3	-16,6	3,8	7,1	-9,5	-2,6	-13,8	12,7	-13,5
Mar	7,6	10,3	14,9	-1,3	-5,7	7,9	-24,8	13,0	-6,3	17,6	6,5
Abr	2,3	1,5	2,6	-8,2	-3,4	5,6	-8,9	5,3	-4,5	14,3	-6,5



Información elaborada en colaboración con:

