



Región de Murcia
Consejería de Desarrollo Económico,
Turismo y Empleo

Dirección General de Energía
y Actividad Industrial y Minera

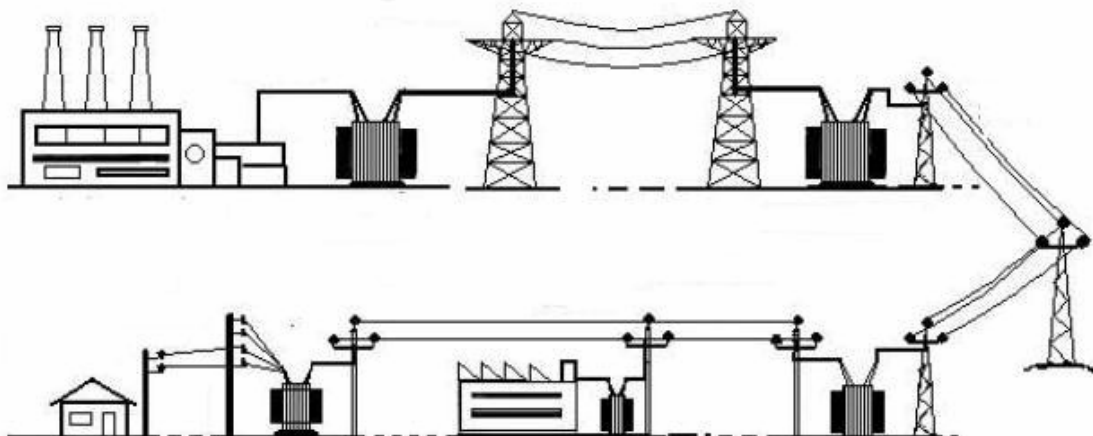
MUI 



RED
ELÉCTRICA
DE ESPAÑA

JORNADA

"El Sistema Eléctrico" ¿Cómo funciona?



Jueves, 18 de febrero de 2016

Museo Arqueológico de Murcia (MAM)

Avda. Alfonso X el Sabio, 7, 30008 Murcia

Objetivos

Dar a conocer la estructura, componentes, agentes y funcionamiento del sistema eléctrico español, así como los objetivos y ejes estratégicos de la planificación energética de la Región de Murcia en el contexto nacional y europeo.

Durante la jornada, se pretende dar una visión general de los objetivos que se quieren alcanzar con el desarrollo del nuevo Plan Energético. Así mismo, se describirá, por parte de Red Eléctrica de España, cómo está configurado el sistema eléctrico español, particularizando en las infraestructuras y agentes del sistema eléctrico de la región de Murcia.

Por último, se abrirá un debate entre varios de los principales agentes que intervienen en el desarrollo y explotación de dicho sistema eléctrico con el fin de intercambiar los distintos puntos de vista.



Región de Murcia
Consejería de Desarrollo Económico,
Turismo y Empleo

Dirección General de Energía
y Actividad Industrial y Minera



RED
ELÉCTRICA
DE ESPAÑA

Programa

11:45 h. Recepción de los participantes

12:00 h. Inauguración de la jornada

Excmo. Sr. D. Juan Hernández Albarracín

Consejero de Desarrollo Económico, Turismo y Empleo

Sra. Dña. María Teresa Vela Molina

Delegada regional Este REE(Comunidad Valenciana y Murcia).

12:10 h. Presentación Plan Energético de la Región de Murcia: estrategia energética regional. Objetivos y ejes de la Planificación.

Ilma. Sra. Dña. Esther Marín Gómez

Directora General de Energía y Actividad Industria y Minera

12:30 h. ¿Cómo funciona el sector eléctrico español?

Particularidades de la Región de Murcia

Sra. Dña. María Teresa Vela Molina

Delegada regional Este REE(Comunidad Valenciana y Murcia).

13:00 h. Mesa redonda debate

Modera: *Sr. D. Joaquín Abenza Moreno*

Jefe del Servicio de Planificación Industrial y Energética (DGEAIM)

Participantes :

Representante **Dirección General de Energía y Actividad Industrial y Minera**

Sra. Dña. María Teresa Vela Molina **Red Eléctrica de España REE**

Sr. D. César Calomarde **Jefe de zona Murcia Iberdrola Distribución Eléctrica**

Sr. D. Ginés Delgado **Gerente de Soporte Técnico en Ciclo Combinado**

13:30 h. Clausura

Ilma. Sra. Dña. Esther Marín Gómez.

Directora General de Energía y Actividad Industrial y Minera

Tras la clausura se ofrecerá un vino español

Inscripción:

Confirmar asistencia mediante correo electrónico a la dirección dgeaim@carm.es

Admisión libre hasta completar aforo.



Región de Murcia
Consejería de Desarrollo Económico,
Turismo y Empleo

Dirección General de Energía
y Actividad Industrial y Minera



RED
ELÉCTRICA
DE ESPAÑA

Webs:

www.planindustrial.es

www.ree.es

Twitter:

[@IndustriaCARM](https://twitter.com/IndustriaCARM)

[@RedElectricaREE](https://twitter.com/RedElectricaREE)

Etiqueta Jornada #SEMurgia

Colaboran:

Iberdrola Distribución Eléctrica

Ciclos Combinados Valle de Escombreras