

RED
ELÉCTRICA
DE ESPAÑA

Grupo Red Eléctrica

#SERCLIENTES

Sistema de información de medidas eléctricas y sistema de liquidaciones

Guía de intercambio de inventario de datos estructurales entre el sistema de medidas y el sistema de liquidaciones

Dirección de **Servicios para la Operación**
Departamento de **Medidas**

Versión 1. Octubre 2015



Control de Cambios:

Versión	Fecha	Modificaciones
2	13/10/2015	<ul style="list-style-type: none"> • Se incluye los cambios de las publicaciones tras la aplicación de los plazos correspondientes a la nueva versión de los procedimientos de operación de medidas aprobados por la Resolución de 2 de junio de 2015, de la Secretaría de Estado de Energía, por la que se aprueban determinados procedimientos de operación para el tratamiento de los datos procedentes de los equipos de medida tipo 5 a efectos de facturación y de liquidación de la energía • Se elimina los ficheros UproTari y UniPrub • Se añade los ficheros UprCupsCD, UproZona, CoordCIL, PERF, CIH y IFP • Se actualizan el diagrama 'PUBLICACIONES REALIZADAS DEL SIL AL SIMEL Y A LOS PARTICIPANTES/SUJETOS DE MERCADO'
1	30/09/2013	<ul style="list-style-type: none"> • Documento inicial.



ÍNDICE

1. OBJETO	5
2. FICHEROS DE PUBLICACIÓN PERIÓDICA DEL SISTEMA DE LIQUIDACIONES (SIL) → SISTEMA DE MEDIDAS (SIMEL)	6
2.1. Empresas representadas en nombre ajeno (represen)	6
2.2. Relación de empresas (SujeMerc)	6
2.3. Relación de unidades de programación y su potencia (UnidPot)	6
2.4. Relación de unidades de programación (UnidProg)	7
2.5. Relación de unidades de programación y sus correspondientes servicios auxiliares (uprsscaa)	7
2.6. Sujeto de liquidación de cada unidad de programación (SujeUpr)	7
2.7. Relación de unidades físicas que contiene cada unidad de programación (UfisUpro)	8
2.8. Relación de unidades físicas (UniFisi)	8
2.9. Potencia neta de las instalaciones (UfisPnet)	8
2.10. Relación de unidades de programación en zona de regulación (UproZona)	9
2.11. CUPS asignados a los consumidores directos a mercado (UprCupsCD)	9
2.12. Geolocalización de CILes tipo 3 y 5 (CoordCIL)	9
3. FICHEROS DE PUBLICACIÓN PERIÓDICA DEL SISTEMA DE MEDIDAS (SIMEL) → SISTEMA DE LIQUIDACIONES (SIL)	10
3.1. Relación de CUPS y comercializadora de consumidores a mercado con servicio de interrumpibilidad (CIC)	10
3.2. Relación de puntos frontera de generación de régimen especial tipos 1 y 2 y CIL (PFCIL)	10
3.3. Relación de nuevos puntos frontera de régimen especial sin unidad física asociada (Sistema Peninsular) (PFN)	11
3.4. Perfiles finales de consumo para facturación (PERF)	11
3.5. Medida horaria de consumidores a mercado con servicio de interrumpibilidad (CIH)	11
3.6. Medida de energía activa exportada en horas con incumplimientos del factor de potencia por CIL (IFP)	12
4. DIAGRAMAS DE FLUJOS DE INFORMACIÓN	12
4.1. PUBLICACIONES REALIZADAS DEL SIL AL SIMEL Y A LOS PARTICIPANTES/SUJETOS DE MERCADO	13
4.2. PUBLICACIONES REALIZADAS DEL SIMEL AL SIL	14



4.3. GENERACIÓN CIL PARA UN NUEVO PUNTO FRONTERA RE TIPO 1 Y 2	15
4.4. MODIFICACIÓN CIL PARA UN PUNTO FRONTERA DE GENERACIÓN DE RÉGIMEN ESPECIAL TIPO 1 Y 2	16
4.5. GENERACIÓN CÓDIGO PARTICIPANTE EN EL SISTEMA DE MEDIDAS PARA UN COMERCIALIZADOR	17



1. OBJETO

El objeto de este documento es describir el intercambio de información de datos estructurales entre el Sistema de Medidas (SIMEL) y el Sistema de Liquidaciones (SIL). Se identifican los ficheros intercambiados entre ambos sistemas, la periodicidad de publicación del sistema de origen y la periodicidad de carga en el sistema de destino.

El documento incluye los flujos de intercambio necesario para la generación de un CIL (código de instalaciones de producción a efectos de liquidación), una modificación de un CIL y el alta de un nuevo comercializador en el Sistema de Medidas (SIMEL).



2. FICHEROS DE PUBLICACIÓN PERIÓDICA DEL SISTEMA DE LIQUIDACIONES (SIL) → SISTEMA DE MEDIDAS (SIMEL)

2.1. Empresas representadas en nombre ajeno (represen)

Fichero	represen_@FECHA_1.txt
Objeto	Enviar los representantes en nombre ajeno
Parámetros	FECHA_1: Fecha de generación del fichero
Emisor	SIL
Receptor	SIMEL
Categoría	Inventario
Periodicidad envío desde SIL	Diariamente
Periodicidad carga en SIMEL	Semanalmente los lunes

2.2. Relación de empresas (SujeMerc)

Fichero	SujeMerc_@FECHA_1.txt
Objeto	Enviar la relación de sujetos de liquidación
Parámetros	FECHA_1: Fecha de generación del fichero
Emisor	SIL
Receptor	SIMEL
Categoría	Inventario
Periodicidad envío desde SIL	Diariamente
Periodicidad carga en SIMEL	Semanalmente los lunes

2.3. Relación de unidades de programación y su potencia (UnidPot)

Fichero	UnidPot_@FECHA_1.txt
Objeto	Enviar la relación de unidades de programación y su potencia
Parámetros	FECHA_1: Fecha de generación del fichero
Emisor	SIL
Receptor	SIMEL
Categoría	Inventario
Periodicidad envío desde SIL	Diariamente
Periodicidad carga en SIMEL	Semanalmente los lunes



2.4. Relación de unidades de programación (UnidProg)

Fichero	UnidProg_@FECHA_1.txt
Objeto	Enviar la relación de unidades de programación
Parámetros	FECHA_1: Fecha de generación del fichero
Emisor	SIL
Receptor	SIMEL
Categoría	Inventario
Periodicidad envío desde SIL	Diariamente
Periodicidad carga en SIMEL	Semanalmente los lunes

2.5. Relación de unidades de programación y sus correspondientes servicios auxiliares (uprsscaa)

Fichero	uprsscaa_@FECHA_1.txt
Objeto	Enviar la relación de unidades de programación y sus correspondientes servicios auxiliares
Parámetros	FECHA_1: Fecha de generación del fichero
Emisor	SIL
Receptor	SIMEL
Categoría	Inventario
Periodicidad envío desde SIL	Diariamente
Periodicidad carga en SIMEL	Semanalmente los lunes

2.6. Sujeto de liquidación de cada unidad de programación (SujeUpr)

Fichero	SujeUpr_@FECHA_1.txt
Objeto	Enviar la relación de sujetos de liquidación de cada unidad de programación
Parámetros	FECHA_1: Fecha de generación del fichero
Emisor	SIL
Receptor	SIMEL
Categoría	Inventario
Periodicidad envío desde SIL	Diariamente
Periodicidad carga en SIMEL	Semanalmente los lunes



2.7. Relación de unidades físicas que contiene cada unidad de programación (UfisUpro)

Fichero	UfisUpro_@FECHA_1.txt
Objeto	Enviar la relación de unidades físicas que contiene cada unidad de programación
Parámetros	FECHA_1: Fecha de generación del fichero
Emisor	SIL
Receptor	SIMEL
Categoría	Inventario
Periodicidad envío desde SIL	Diariamente
Periodicidad carga en SIMEL	Semanalmente los lunes

2.8. Relación de unidades físicas (UniFisi)

Fichero	UniFisi_@FECHA_1.txt
Objeto	Enviar la relación de unidades físicas
Parámetros	FECHA_1: Fecha de generación del fichero
Emisor	SIL
Receptor	SIMEL
Categoría	Inventario
Periodicidad envío desde SIL	Diariamente
Periodicidad carga en SIMEL	Semanalmente los lunes

2.9. Potencia neta de las instalaciones (UfisPnet)

Fichero	UfisPnet_@FECHA_1.txt
Objeto	Enviar la potencia neta de las instalaciones
Parámetros	FECHA_1: Fecha de generación del fichero
Emisor	SIL
Receptor	SIMEL
Categoría	Inventario
Periodicidad envío desde SIL	Diariamente
Periodicidad carga en SIMEL	Semanalmente los lunes



2.10. Relación de unidades de programación en zona de regulación (UproZona)

Fichero	UproZona@FECHA_1.txt
Objeto	Enviar la relación de unidades de programación en zona de regulación
Parámetros	FECHA_1: Fecha de generación del fichero
Emisor	SIL
Receptor	SIMEL
Categoría	Inventario
Periodicidad envío desde SIL	Diariamente
Periodicidad carga en SIMEL	Semanalmente los lunes

2.11. CUPS asignados a los consumidores directos a mercado (UprCupsCD)

Fichero	UprCupsCD@FECHA_1.txt
Objeto	Enviar las altas y bajas de los CUPS asignados a los consumidores directos a mercado
Parámetros	FECHA_1: Fecha de generación del fichero
Emisor	SIL
Receptor	SIMEL
Categoría	Inventario
Periodicidad envío desde SIL	Diariamente
Periodicidad carga en SIMEL	Semanalmente los lunes

2.12. Geolocalización de CILes tipo 3 y 5 (CoordCIL)

Fichero	_CoordCIL@FECHA_1.txt
Objeto	Enviar la geolocalización de CILes tipo 3 y 5
Parámetros	FECHA_1: Fecha de generación del fichero
Emisor	SIL
Receptor	SIMEL
Categoría	Inventario
Periodicidad envío desde SIL	Diariamente
Periodicidad carga en SIMEL	Semanalmente los lunes



3. FICHEROS DE PUBLICACIÓN PERIÓDICA DEL SISTEMA DE MEDIDAS (SIMEL) → SISTEMA DE LIQUIDACIONES (SIL)

3.1. Relación de CUPS y comercializadora de consumidores a mercado con servicio de interrumpibilidad (CIC)

Fichero	CIC_SIL_aaaammdd.v
Objeto	Enviar la relación de CUPS y su comercializadora de consumidores a mercado con servicio de interrumpibilidad
Parámetros	aaammdd: fecha de generación del fichero v: versión
Sistemas	Península
Emisor	SMEL
Receptor	SIL
Categoría	Inventario
Periodicidad envío desde SIMEL	Mensualmente, los días 1 al tercer día hábil posterior al décimo natural, antes de las 10:30
Periodicidad carga en SIL	Diariamente

3.2. Relación de puntos frontera de generación de régimen especial tipos 1 y 2 y CIL (PFCIL)

Fichero	PFCILSSS_SIL_aaammdd.v
Objeto	Enviar la relación de puntos frontera de régimen especial tipo 1 y 2 y CIL
Parámetros	SSS: sistema: nulo para península, BAL, CAN o CYM aaammdd: fecha de generación del fichero v: versión
Sistemas	Península, Canarias, Baleares y Ceuta y Melilla
Emisor	SMEL
Receptor	SIL
Categoría	Inventario
Periodicidad envío desde SIMEL	Diariamente antes de las 10:00
Periodicidad carga en SIL	Diariamente



3.3. Relación de nuevos puntos frontera de régimen especial sin unidad física asociada (Sistema Peninsular) (PFN)

Fichero	PFN_SIL_aaammdd.v
Objeto	Enviar la relación de nuevos puntos frontera de régimen especial tipo 1, 2, 3 y 4 sin unidad física asociada
Parámetros	aaammdd: fecha de generación del fichero v: versión
Sistemas	Península
Emisor	SMEL
Receptor	SIL
Categoría	Inventario
Periodicidad envío desde SIMEL	Diariamente antes de las 10:00
Periodicidad carga en SIL	Diariamente

3.4. Perfiles finales de consumo para facturación (PERF)

Fichero	PERF_SIL_aaaammdd.v
Objeto	Enviar los perfiles finales de consumo para facturación
Parámetros	aaammdd: fecha de generación del fichero v: versión
Sistemas	Península
Emisor	SMEL
Receptor	SIL
Categoría	
Periodicidad envío desde SIMEL	Mensualmente los días 25 de cada mes a las 10:05
Periodicidad carga en SIL	Diariamente

3.5. Medida horaria de consumidores a mercado con servicio de interrumpibilidad (CIH)

Fichero	SS_CIH_EE_YY_SIL_aaaamm.v
Objeto	Enviar los perfiles finales de consumo para facturación
Parámetros	SS: sistema: nulo para península, BAL, CAN o CYM aaammdd: fecha de generación del fichero v: versión
Sistemas	Península
Emisor	SMEL
Receptor	SIL



Categoría	Medidas
Periodicidad envío desde SIMEL	Mensualmente, los días 1 al tercer día hábil posterior al décimo natural, antes de las 10:30
Periodicidad carga en SIL	Diariamente

3.6. Medida de energía activa exportada en horas con incumplimientos del factor de potencia por CIL (IFP)

Fichero	IFP_YY_SIL_SSS_aaaamm.v
Objeto	Medida de energía activa exportada en horas con incumplimientos del factor de potencia por CIL
Parámetros	SSS: sistema: nulo para península, BAL, CAN o CYM aaamdd: fecha de generación del fichero v: versión
Sistemas	Península
Emisor	SMEL
Receptor	SIL
Categoría	Medidas
Periodicidad envío desde SIMEL	Mensualmente, el 5º día hábil antes de las 10:00 (M1) Mensualmente, el día 1 natural (M3) Mensualmente, el penúltimo día hábil antes de las 24:00 (CP) Mensualmente, el tercer día hábil del mes, antes de las 24:00 (CD)
Periodicidad carga en SIL	Diariamente

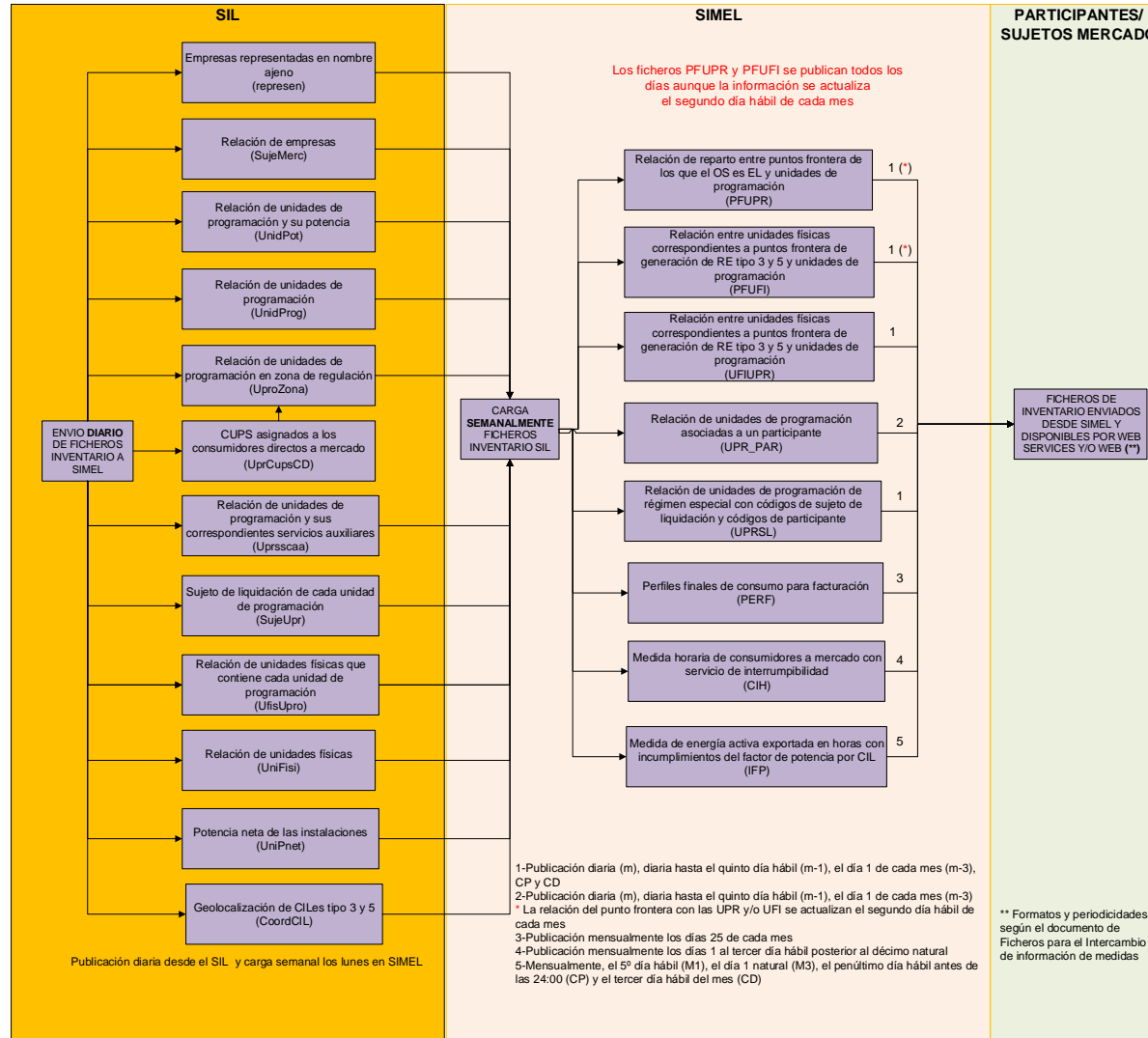
4. DIAGRAMAS DE FLUJOS DE INFORMACIÓN

A continuación se muestra el flujo de información entre los distintos interlocutores implicados en los siguientes casos:

- Publicaciones que realiza el Sistema de Liquidaciones (SIL) al Sistema de Medidas (SIMEL)
- Publicaciones que realiza el Sistema de Medidas (SIMEL) al Sistema de Liquidaciones (SIL)
- Generación de un código CIL para un nuevo punto frontera de régimen especial tipo 1 y 2
- Modificación de un código CIL para un nuevo punto frontera de régimen especial tipo 1 y 2
- Generación de un código de participante en el Sistema de Medidas para un Comercializador

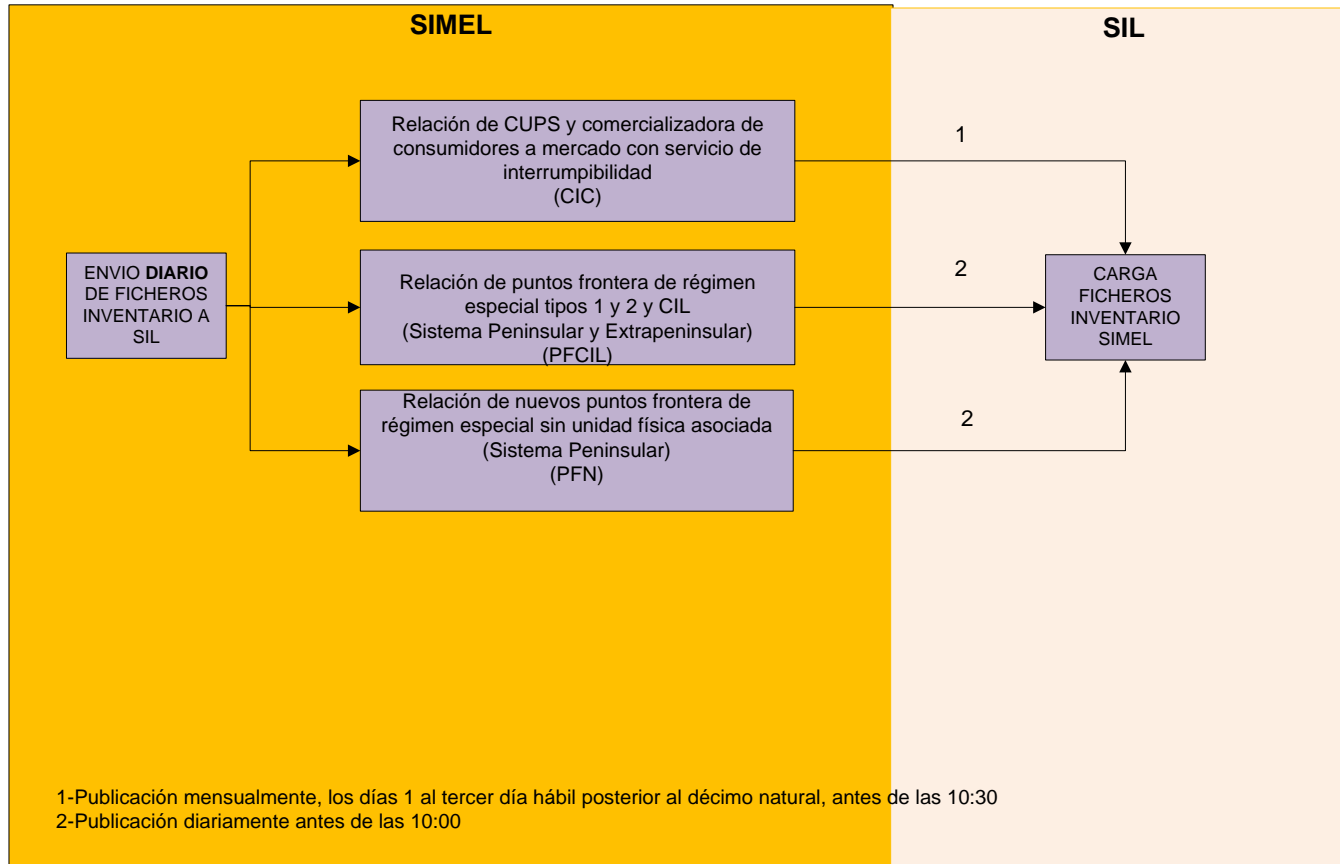


4.1. PUBLICACIONES REALIZADAS DEL SIL AL SIMEL Y A LOS PARTICIPANTES/SUJETOS DE MERCADO



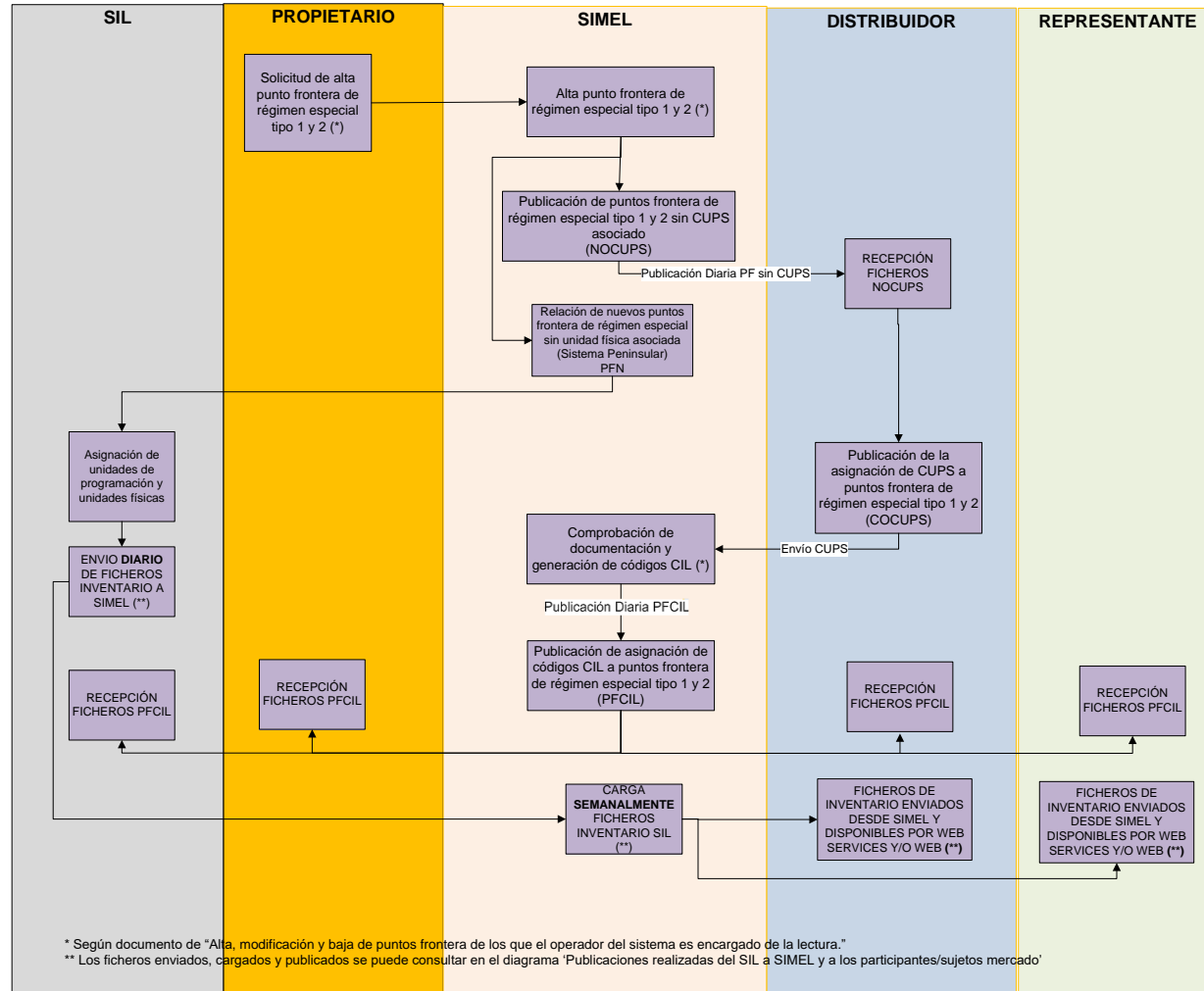


4.2. PUBLICACIONES REALIZADAS DEL SIMEL AL SIL



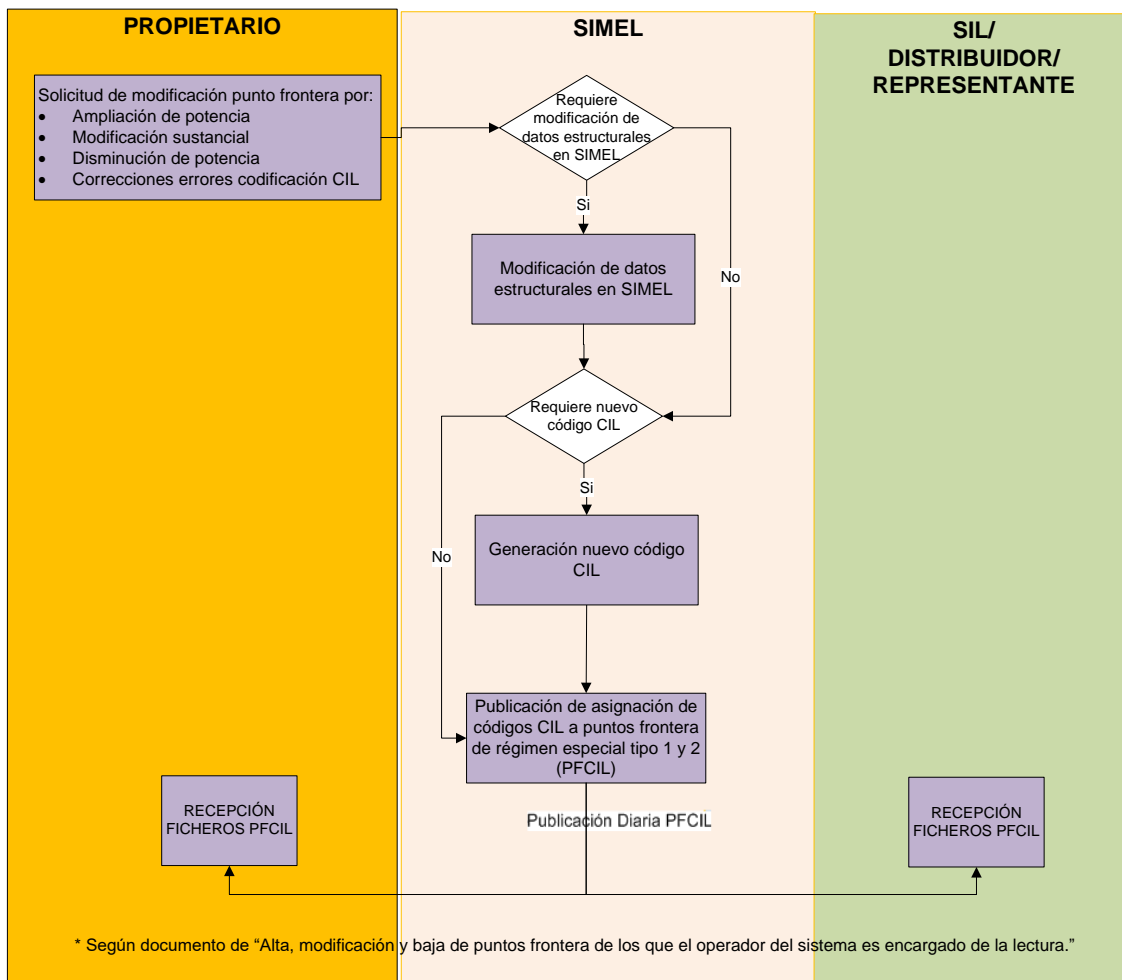


4.3. GENERACIÓN CIL PARA UN NUEVO PUNTO FRONTERA RE TIPO 1 Y 2





4.4. MODIFICACIÓN CIL PARA UN PUNTO FRONTERA DE GENERACIÓN DE RÉGIMEN ESPECIAL TIPO 1 Y 2





4.5. GENERACIÓN CÓDIGO PARTICIPANTE EN EL SISTEMA DE MEDIDAS PARA UN COMERCIALIZADOR

