



Diversidad, compromiso y posicionamiento estratégico del Grupo Red Eléctrica. Plan Integral de Diversidad

1 de octubre de 2019

GRUPO RED
ELÉCTRICA

Jornadas RED SOSTENIBLE • Creando juntos un FUTURO SOSTENIBLE

Índice

1. Diversidad: Valor estratégico del Grupo RE
2. Antecedentes y evolución
3. Plan Integral de Diversidad. Estructura
4. Diversidad: Visión y compromisos.
5. Plan Integral de Diversidad. Objetivos
6. Plan Integral de Diversidad. Modelo de gobierno
7. La diversidad en cifras.

Diversidad: Valor estratégico del Grupo RE

La Diversidad. Valor estratégico del Grupo RE

La diversidad en línea con el Plan estratégico 2018-2022 y con el Compromiso de Sostenibilidad

- Plan Estratégico 2018- 2022.



Compromiso de Sostenibilidad 2030

Descarbonización de la economía

- Reducir nuestras emisiones de GEI en más un 40%.
- Empoderar al 100% de la sociedad para una participación activa en el proceso de transición energética.
- Garantizar el suministro de energía eléctrica a partir de fuentes de energía renovables al 100% de la demanda.

Cadena de valor responsable

- Ser motor del cambio de nuestros proveedores.
- Ser una empresa financiada con criterios 100% ESG en 2030.

Contribución al desarrollo del entorno

- Ser una empresa referente en igualdad de género: paridad en el equipo directivo en 2030.
- Ser una empresa referente en materia de diversidad: inclusión de los colectivos con riesgo de exclusión socio laboral.
- Generar un impacto neto positivo sobre el Capital Natural del entorno de nuestras instalaciones.
- Eliminar completamente la brecha digital: 100% de personas conectadas en el entorno de nuestras instalaciones.

Anticipación y acción para el cambio

- Ser una referencia en la promoción y creación de valor compartido dentro del proceso de la transformación digital impulsando al menos 120 iniciativas.
- Ser una empresa 100% circular.

La sostenibilidad es el compromiso de perdurabilidad del Grupo Red Eléctrica a través de la creación de valor compartido para todos sus grupos de interés en el desarrollo responsable de sus actividades



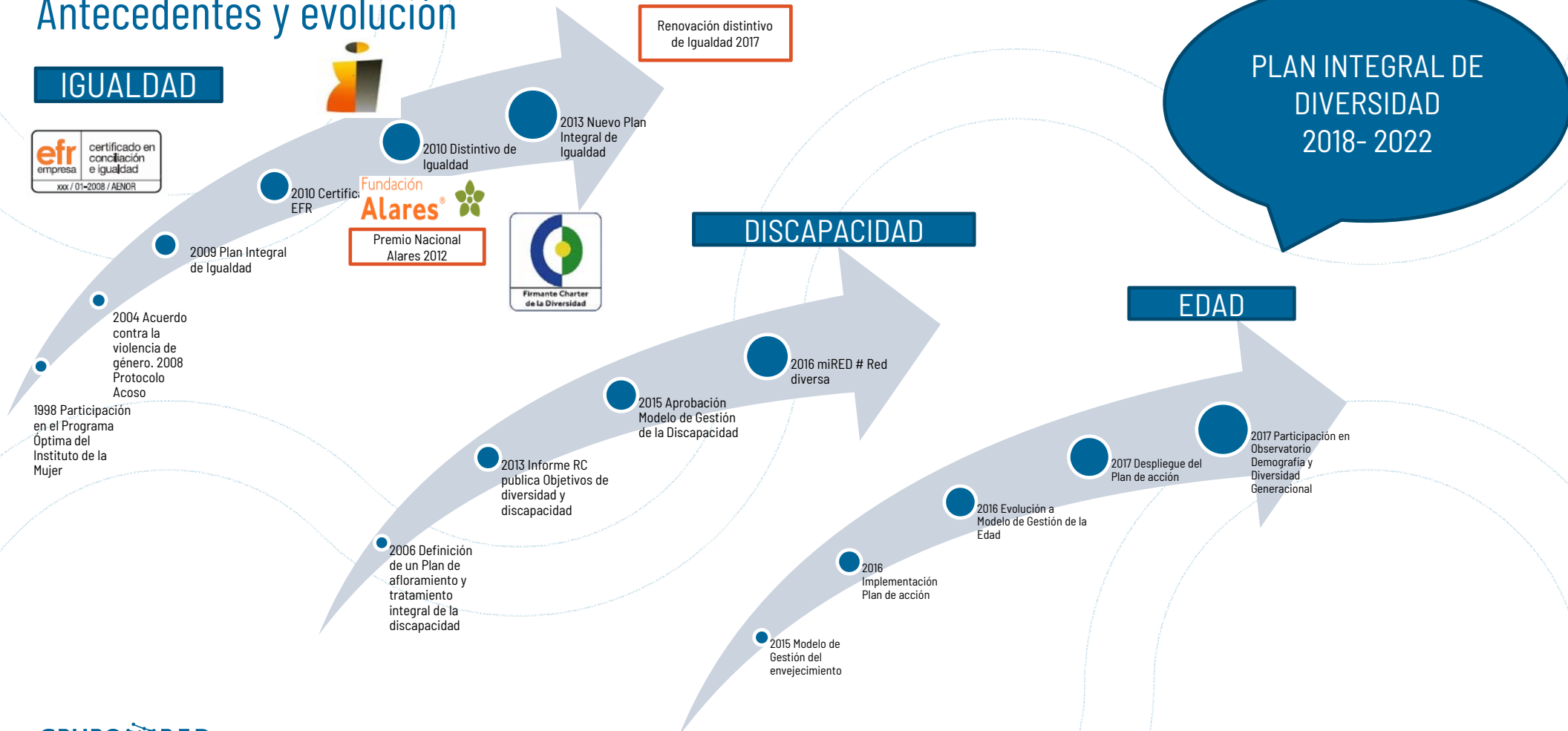
Línea Básica 2: Impulso de una cultura de innovación
Línea Básica 3: Flexibilidad de adaptación de las personas y de las formas de trabajo

Línea Básica 9: Consolidación del modelo de relación con los grupos de interés
Línea Básica 10: Garantía de la calidad en el empleo, la salud, la seguridad y el bienestar
Línea Básica 11: Gestión responsable de la cadena de suministro

Línea Básica 13: Consolidación de la marca empleador
Línea Básica 15: Desarrollo social del entorno
Línea Básica 16: Difusión de compromiso de sostenibilidad

Diversidad en Red Eléctrica

Antecedentes y evolución



Plan Integral de Diversidad 2018- 2022

Plan Integral de Diversidad. Estructura

vectores -líneas de actuación- acciones



La Diversidad. Visión y compromisos



• VISIÓN

- Inspirar y ser referente a través del compromiso con la diversidad de talento, inclusión socio-laboral y la no discriminación, tanto dentro de la compañía como en el entorno social.

• COMPROMISOS

- Crear una cultura corporativa favorable a la diversidad tanto en las personas empleadas como en el resto de nuestros grupos de interés.
- Integrar la diversidad en todos los procesos de la compañía, especialmente en RRHH.
- Involucrar, concienciar e impulsar en nuestros colaboradores y proveedores de RE nuestra visión y enfoque en diversidad.
- Participar con organismos oficiales, instituciones académicas y otros agentes sociales en las campañas, observatorios y proyectos que nos permitan ser un referente como agente social que contribuirá a la construcción de una sociedad más diversa.

Plan de Diversidad

Objetivos 2018-2022

- **Igualdad de género**

- 35% de mujeres en equipo directivo
- Compromiso 0% brecha salarial

- **Discapacidad**

- Cumplimiento Ley Discapacidad con 70% contratación directa

- **Conciliación**

- Conseguir ser "Entidad excelente": Certificación EFR A+ (1)

(1) El certificado EFR es el certificado de mayor reconocimiento en temas de conciliación. Actualmente somos "Entidad comprometida" por disponer del certificado B+.



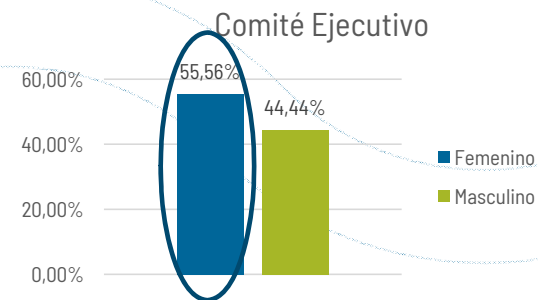
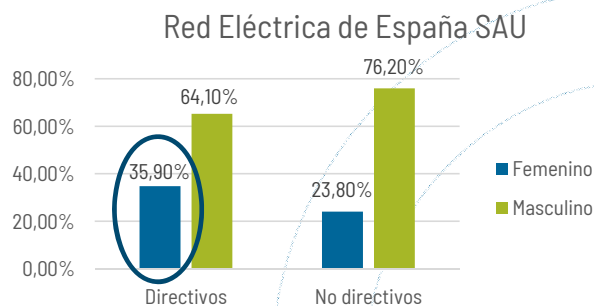
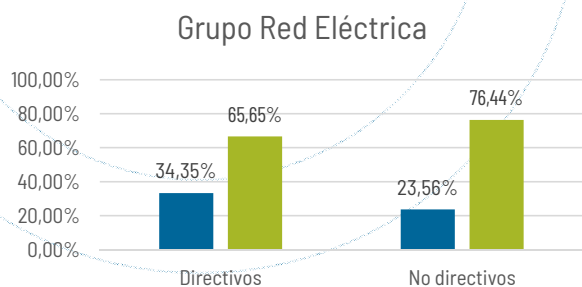
Plan Integral de Diversidad. Modelo de gobierno



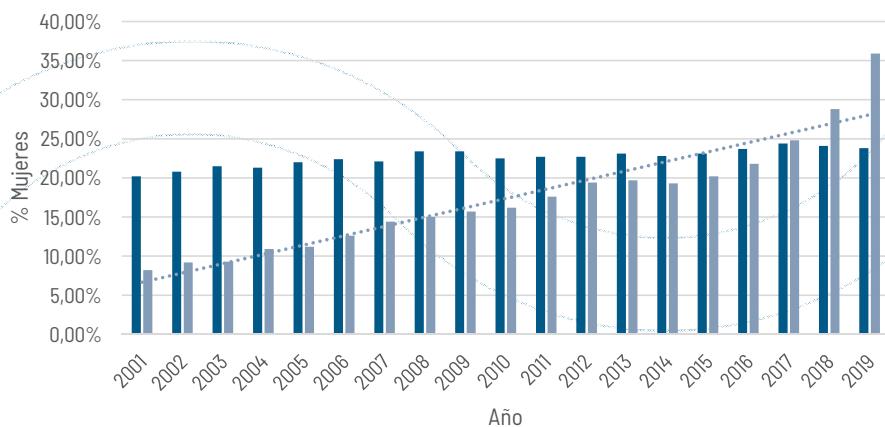
- **Nivel institucional:** el Presidente del Grupo impulsará una cultura de diversidad e inclusión que sitúe a nuestra organización como un referente en materia de diversidad.
- **Nivel estratégico:** el Comité Ejecutivo del Grupo aprobará los planes plurianuales que definirán la estrategia en diversidad, desplegada en los compromisos y objetivos.
- **Nivel táctico:** el Director de Recursos Humanos aprobará los programas anuales que contemplan las acciones a realizar cada año, promoverá la implicación de toda el Grupo en materia de diversidad, realizando el seguimiento de su cumplimiento.
- **Nivel operativo:** la coordinación y seguimiento de las actuaciones previstas en cada Programa Anual se llevará a cabo a través de un grupo transversal de diversidad con representantes al menos, de la dirección de Recursos Humanos, la dirección de RRH y Sostenibilidad y la dirección de Aprovisionamientos.

Red Eléctrica. La Diversidad en cifras

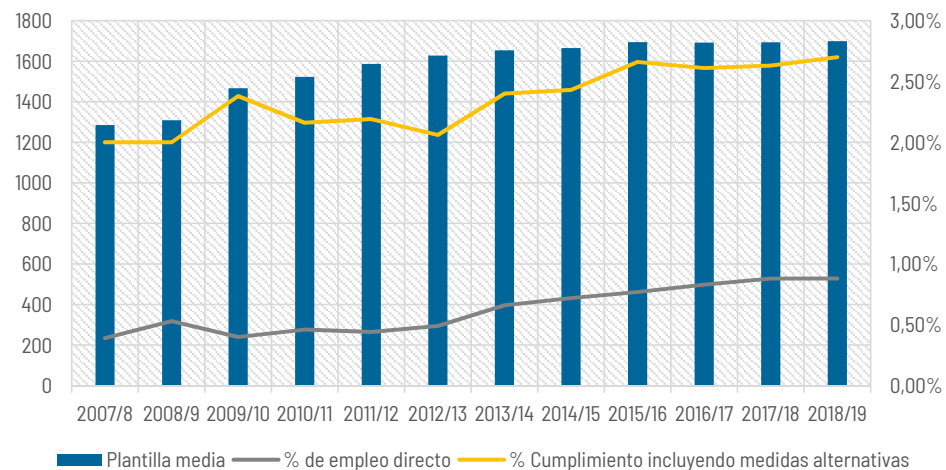
Presencia de la mujer en Red Eléctrica (Septiembre 2019). Evolución



Evolución de la mujer en Red Eléctrica de España



Discapacidad. Evolución de cumplimiento LGD



GRUPO  **RED**
E L É C T R I C A

Comprometidos con la energía inteligente

Gracias por su atención

www.ree.es