



RED
ELÉCTRICA
CORPORACIÓN



Principales líneas del Plan Estratégico

19 de febrero de 2019

Lo único seguro es el cambio

“La arquitectura que apuntala el mundo como lo conocemos es un rompecabezas que se ha roto en pequeños pedazos y con ello, se incrementa la imprevisibilidad”.

Ángela Merkel

El grupo Red Eléctrica busca la seguridad mediante la diversificación controlada (I)

La electricidad, las telecomunicaciones y el talento se constituyen como las nuevas materias primas del desarrollo económico y social.

Electricidad: vector fundamental para lograr los objetivos de la descarbonización

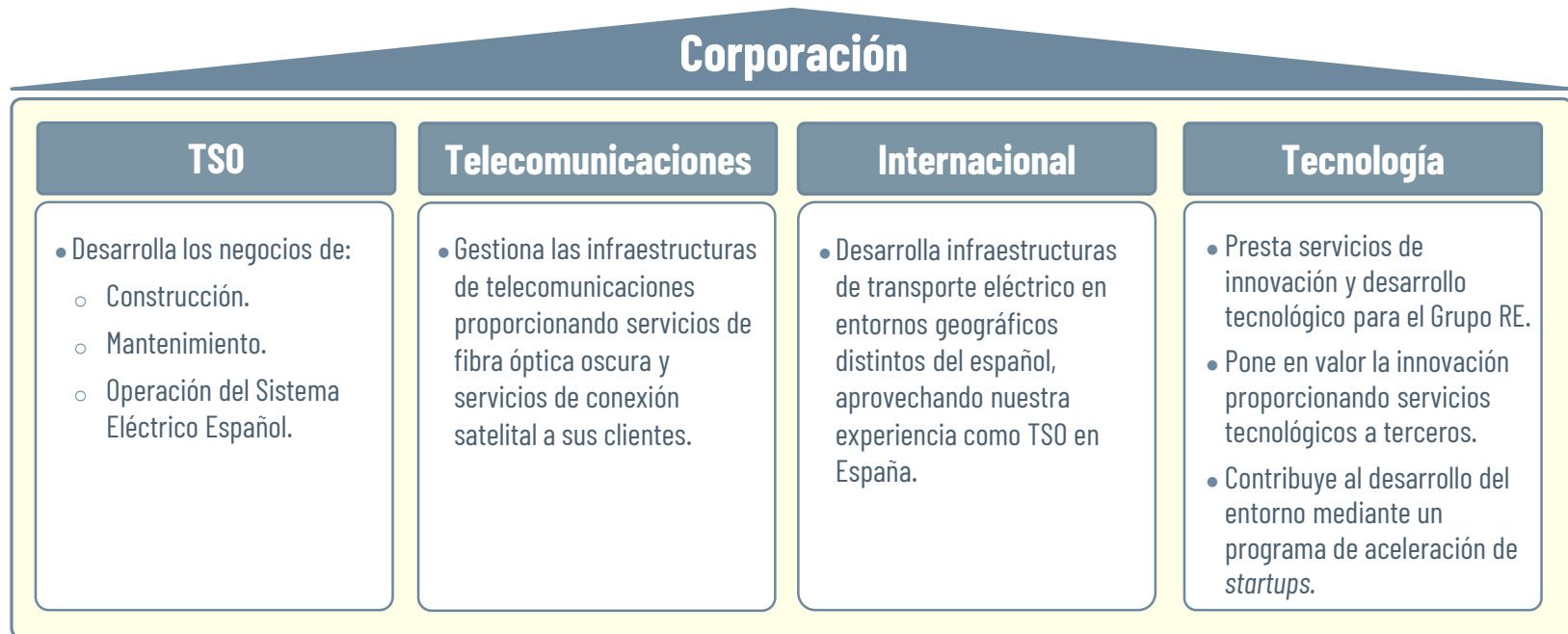
Telecomunicaciones: motor para la industria 4.0

Talento: clave del éxito de la revolución global que vivimos

Es urgente abordar una transición capaz de satisfacer las necesidades energéticas de la sociedad, y rediseñar los modelos de globalización para hacer posible un futuro sostenible

El grupo Red Eléctrica busca la seguridad mediante la diversificación controlada (II)

Principales negocios del Grupo



El Plan Estratégico plantea un modelo equilibrado entre dos grandes líneas de actuación:

- ✓ Más operaciones sujetas a riesgo de mercado que compensen la concentración del riesgo regulatorio.
- ✓ Operaciones en ámbitos regulados que compensen el riesgo de mercado.

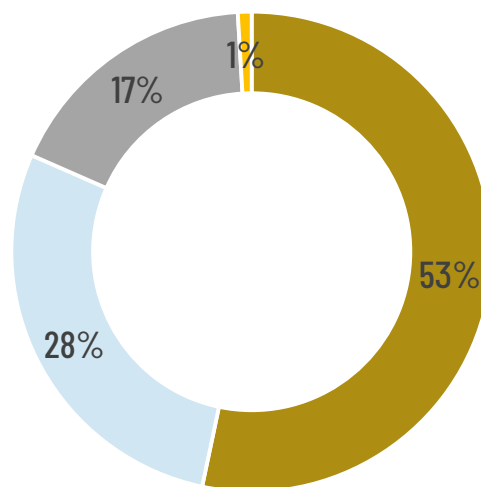
Nuestra respuesta a los desafíos que plantea la transformación del modelo económico



Inversiones Grupo Red Eléctrica: €6.000 M

Desglose Inversiones

La integración de renovables será el vector fundamental de inversión, representando el 25,5% del total de las inversiones



Integración de renovables: 1.538 M€
Otros RdT: 908 M€
Tecnología: 298 M€
Digitalización: 262 M€
Almacenamiento: 215 M€

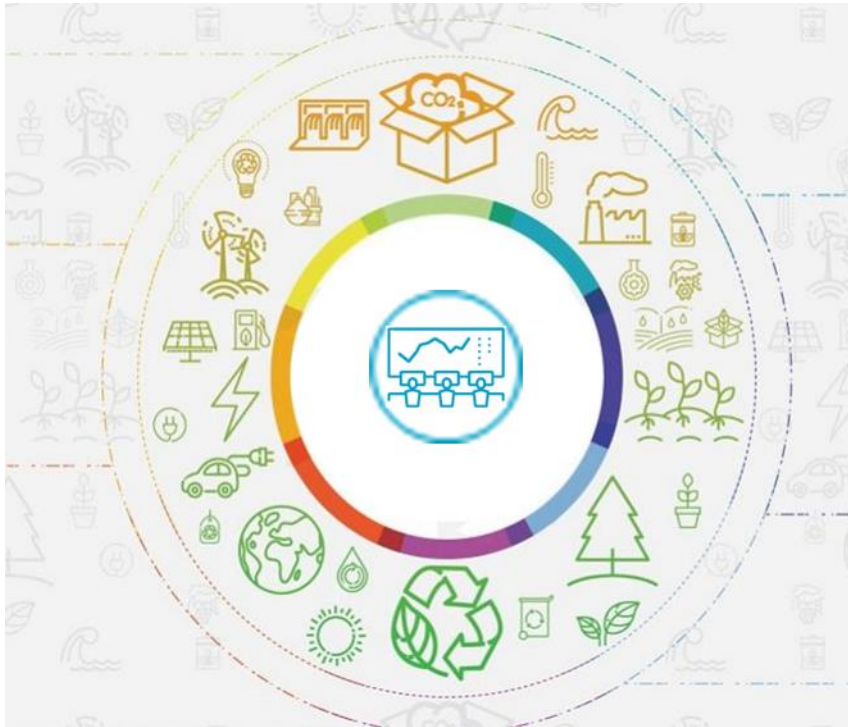
■ Transición Energética España ■ Telecomunicaciones (*)
■ Internacional ■ Otros

(*) Telecomunicaciones: Incluye adquisición del 89,68% de HISPASAT

El Grupo reforzará la estructura de capitalización de los diferentes negocios para el desarrollo óptimo de los mismos

El Grupo responderá a los retos futuros con un fuerte compromiso de inversión

Nuevo paradigma del sector eléctrico: Descarbonización, Digitalización y Descentralización



DESCARBONIZACIÓN: reducción emisiones CO₂

- Mayor participación energías renovables
- Electrificación
- Eficiencia energética

DIGITALIZACIÓN

- Redes inteligentes
- "Big Data"
- Consumidor activo

DESCENTRALIZACIÓN

- Integración de la generación distribuida
- Almacenamiento
- Desarrollo de la movilidad eléctrica

El Operador del Sistema responderá a las necesidades de la Transición Energética

Retos

Garantizar la seguridad del suministro con una mayor proporción de generación variable.

Gestionar un sistema más complejo.

Integración de un mayor número de recursos distribuidos.

Más datos

Más inteligencia

Más flexibilidad

Plataforma del futuro sector eléctrico



Red Eléctrica desarrollará servicios para facilitar la transición energética y para lograr un mejor entendimiento de su rol como TSO

Incorporaremos más inteligencia en las redes para la Transición Energética...



Aumento del esfuerzo inversor

- Inversiones conexión generación renovable y reducción de restricciones técnicas.
- Incrementar la capacidad de interconexión para:
 - Garantizar suministro frente a la variabilidad de la generación renovable
 - Facilitar el desarrollo del Mercado Interior de la Energía.

Red de Transporte

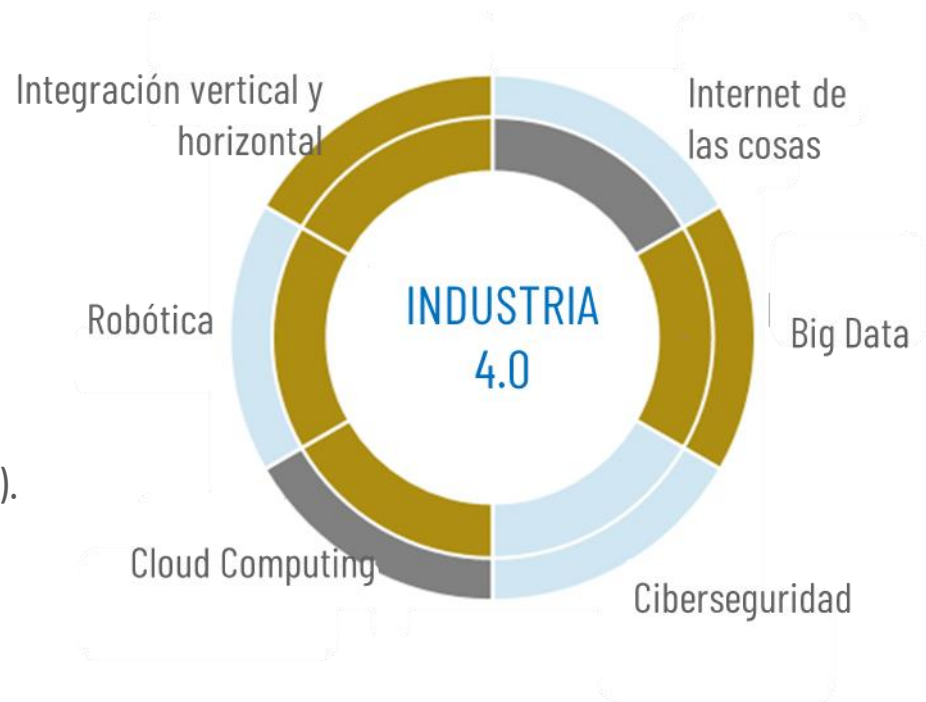
- Nuevos equipos y sistemas basados en electrónica de potencia.
- Mantenimiento inteligente de equipos de la RdT.
- Automatización y robotización de procesos.
- Análisis de datos con inteligencia artificial.

Red Eléctrica impulsa iniciativas de redes inteligentes para dar forma a la red eléctrica del futuro

Telecomunicaciones

Las infraestructuras de telecomunicaciones, motor de la industria 4.0

- Necesidad de infraestructuras que den respuesta a:
 - Incremento exponencial de volúmenes de datos.
 - Necesidad de tecnologías de mayor calidad que reduzcan la latencia.
 - Cobertura universal (hiperconectividad).



Innovación, emprendimiento y desarrollo tecnológico: Iniciativas para afrontar los retos futuros

Factoría tecnológica

- Espacio en el que se crearán Labs para desarrollar nuevas soluciones de I+D para retos compartidos (robótica, inteligencia artificial, realidad inmersiva, Internet de las cosas...).

Aceleradora de start-ups

- Permitirá establecer mecanismos de contacto, interacción, identificación y adquisición de start-ups tecnológicas que, por su actividad, presenten interés como base para la exploración de nuevos negocios basados en lo digital, y/o generar alianzas estratégicas.

Oficina de gestión de proyectos

- Facilitador de medios y recursos. Dará soporte para lograr la estrategia y objetivos establecidos y hacer seguimiento de los mismos.

Hub de innovación

- Impulsará el intra-emprendimiento poniendo en marcha programas corporativos de emprendimiento interno para movilizar al talento emprendedor existente entre los empleados.

El Grupo Red Eléctrica tiene el compromiso de ser una referencia en la promoción y creación de valor compartido dentro del proceso de la transformación digital impulsando como mínimo 120 iniciativas

Avances Gobierno Corporativo



- ✓ Profundización en la separación de funciones del Presidente no ejecutivo y del Consejero Delegado.
- ✓ 58% Consejeros independientes.
- ✓ 42% de los miembros del Consejo son mujeres.
- ✓ Creación Comisión de Sostenibilidad, formada mayoritariamente por Consejeros independientes.

Red Eléctrica está comprometida con la independencia, diversidad, balance adecuado de poderes y supervisión del Consejo de Administración

Compromiso de Sostenibilidad 2030



Descarbonización de la economía

- Reducir nuestras emisiones de GEI en más un 40%.
- Empoderar al 100% de la sociedad para una participación activa en el proceso de transición energética.
- Garantizar el suministro de energía eléctrica a partir de fuentes de energía renovables al 100% de la demanda.

Cadena de valor responsable

- Ser motor del cambio de nuestros proveedores.
- Ser un empresa financiada con criterios 100% ESG en 2030.

Contribución al desarrollo del entorno

- Ser una empresa referente en igualdad de género: paridad en el equipo directivo en 2030.
- Ser una empresa referente en materia de diversidad: inclusión de los colectivos con riesgo de exclusión socio laboral.
- Generar un impacto neto positivo sobre el Capital Natural del entorno de nuestras instalaciones.
- Eliminar completamente la brecha digital: 100% de personas conectadas en el entorno de nuestras instalaciones.

Anticipación y acción para el cambio

- Ser una referencia en la promoción y creación de valor compartido dentro del proceso de la transformación digital impulsando al menos 120 iniciativas.
- Ser una empresa 100% circular.

La sostenibilidad es el compromiso de perdurabilidad del Grupo Red Eléctrica a través de la creación de valor compartido para todos sus grupos de interés en el desarrollo responsable de sus actividades

El nuevo Plan Estratégico conduce a un Grupo Red Eléctrica...



- ✓ Más diversificado en los sectores clave de la economía.
- ✓ Más fuerte, más sólido y con negocios más capitalizados.
- ✓ Más grande, con más inversiones.
- ✓ Más útil socialmente.
- ✓ Más rentable para sus stakeholders.
- ✓ Más estable al diversificar mejor entre riesgo regulatorio y de mercado.



RED ELÉCTRICA CORPORACIÓN



MEMBER OF
**Dow Jones
Sustainability Indices**
In Collaboration with RobecoSAM