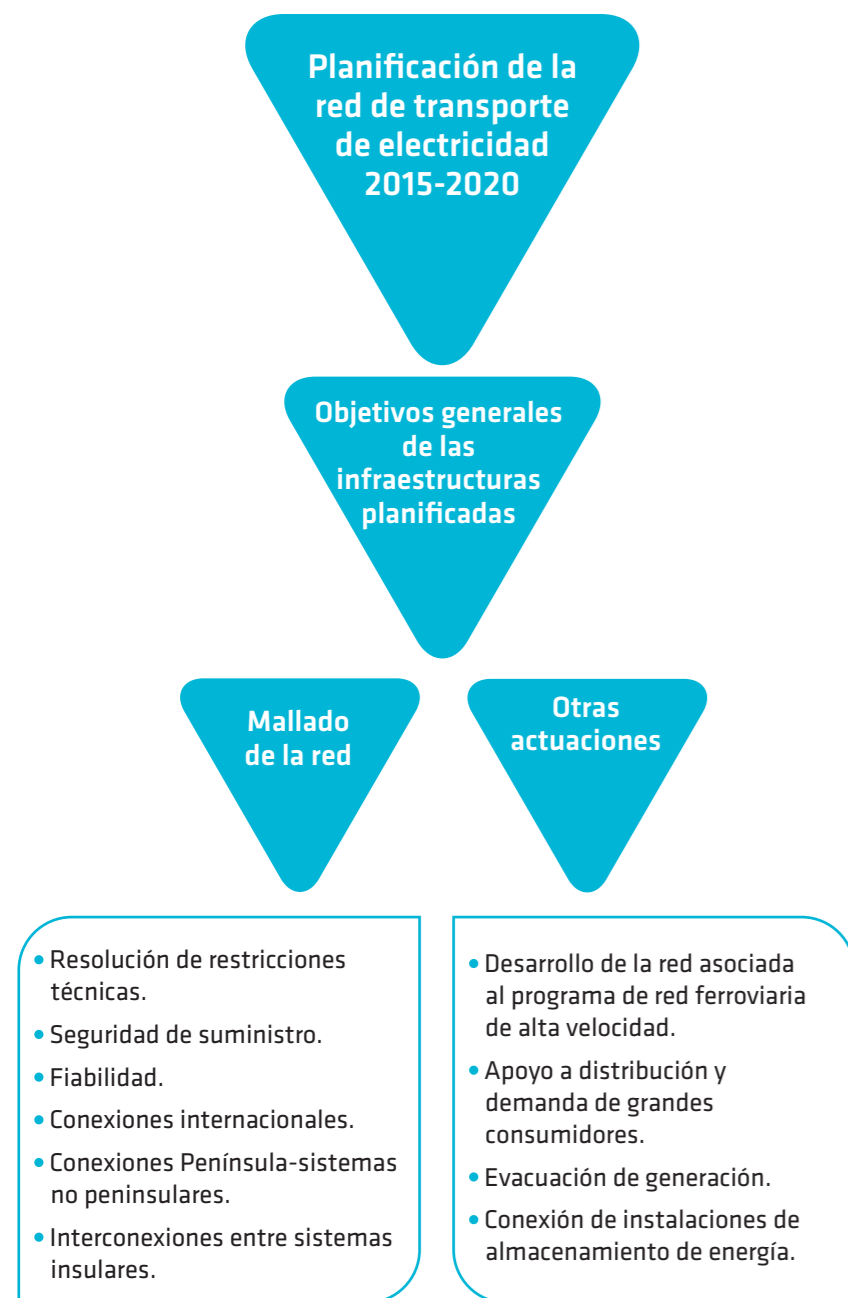


En la planificación se detallan los proyectos de nuevas infraestructuras eléctricas que se deben acometer en todo el territorio nacional, bajo los principios de transparencia y de mínimo coste para el conjunto del sistema eléctrico.

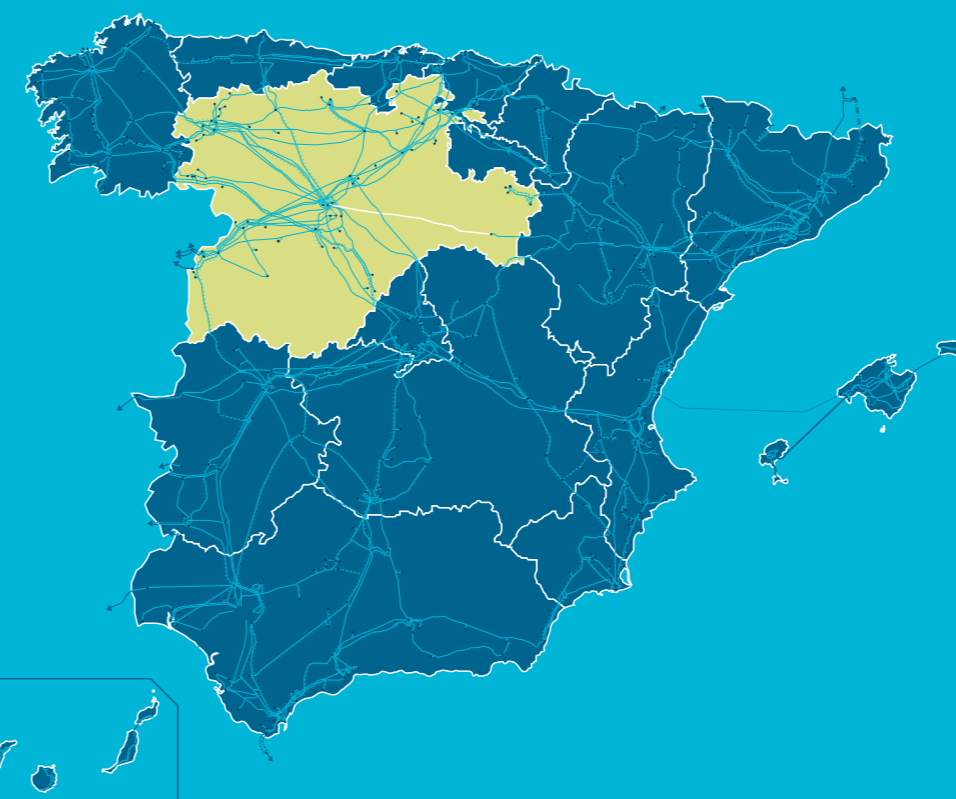
Estas infraestructuras son imprescindibles tanto para reforzar la calidad y seguridad del suministro como para proporcionar una mayor eficiencia y competitividad a los mercados eléctricos.



www.minetur.gob.es

www.ree.es

Planificación de la red de transporte de electricidad 2015-2020

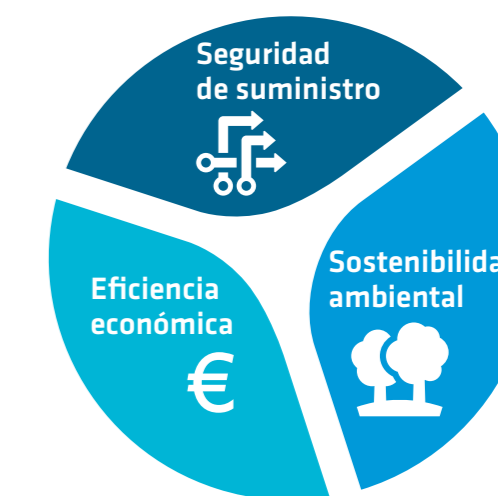


CASTILLA y LEÓN

El horizonte de la red eléctrica en Castilla y León

La planificación de la red de transporte de electricidad para el periodo 2015-2020 elaborada por el Ministerio de Industria, Energía y Turismo tiene por objeto garantizar la seguridad de suministro eléctrico, dentro del respeto al medio ambiente y al menor coste para el consumidor.

Ejes de la Planificación de la red de transporte 2015-2020



Un proceso participativo

El Ministerio de Industria, Energía y Turismo elabora la planificación de la red de transporte de electricidad con la participación de las Comunidades Autónomas y del Operador del sistema eléctrico, así como de la Comisión Nacional de los Mercados y la Competencia y del Ministerio de Agricultura, Alimentación y Medio Ambiente.

La planificación de la red de transporte es aprobada por el Gobierno tras ser sometida al Congreso de los Diputados y abarca periodos de seis años.

Esta planificación es vinculante para Red Eléctrica de España que, en su condición de transportista y operador del sistema, tiene la responsabilidad de desarrollar una red de transporte de energía segura, eficiente y sostenible.

Actuaciones clave en Castilla y León

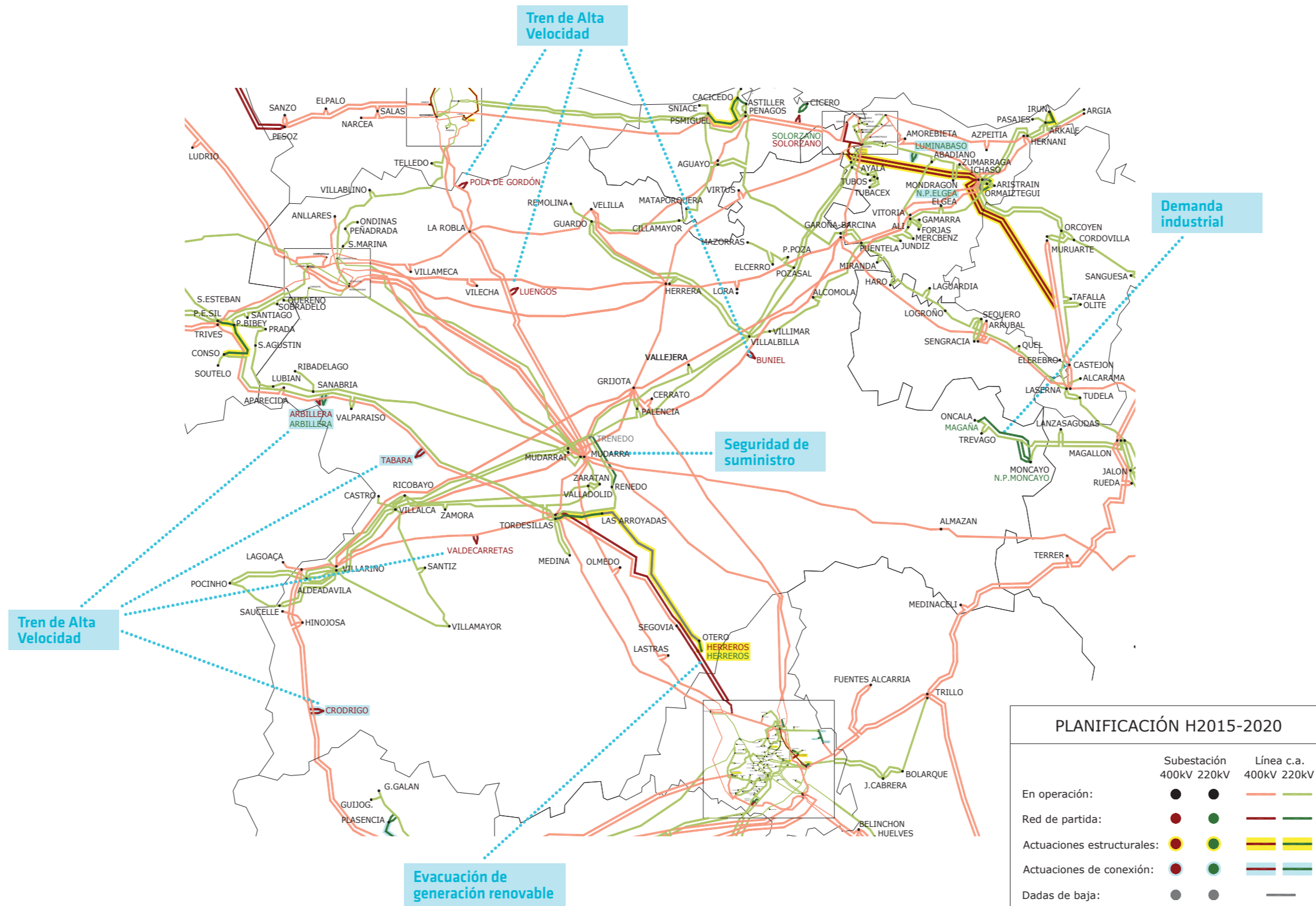
- Apoyo a la alimentación del Tren de Alta Velocidad a Galicia, Asturias, León, Zamora, Salamanca y Burgos.
- Atender la demanda industrial en Olvega (Moncayo), Valladolid y Miranda de Ebro.
- Finalizar la conexión entre Segovia y Madrid.



Inversión estimada 2015-2020
138 Millones de euros

Infraestructuras planificadas 2015-2020

Subestaciones	400 kV	220 kV
Nuevas posiciones	36	22
Ramas [km de circuito]	400 kV	220 kV
Línea	9	89
Cable subterráneo	-	-
Repotenciación / Incremento capacidad	191	157
Transformación [MVA]	400 kV	220 kV
400/220 kV	-	800
Compensación [Mvar]	400 kV	220 kV
Reactancias	300	-
Condensadores	-	-



Actuaciones planificadas 2015-2020

- Seguridad de suministro**
 - Nuevas subestación de 220 kV de Moncayo (nuevo parque) y Magaña.
 - Nueva subestación de 400/220 kV de Herreros y eliminación conexión en T Renedo 220 kV.
 - Restricciones técnicas**
 - Acabar el eje SUMA de 400 kV que conecta Segovia y Madrid para facilitar la evacuación de energía renovable ubicada en Castilla y León y el suministro a Madrid.
 - Nuevas reactancias en Aldeadávila 400 kV y La Lomba 400 kV.
 - Ampliaciones de 400 kV en Montearenas y Anllares para los bombeos del Bierzo .
 - Demanda**
 - Ampliaciones en subestaciones existentes de 220 kV para atender demandas en las zonas de Moncayo, Mudarra y Miranda de Ebro.
 - Evacuación de generación**
 - Ampliaciones en la subestaciones de 400 kV de Mudarra, Ciudad Rodrigo y Buniel, y de 220 kV en Tordesillas y Las Arroyadas.
- Esta clasificación se ha elaborado en función del motivo principal de cada proyecto, si bien todas las actuaciones responden a diversos motivos.

Otras actuaciones no vinculantes (1)

- Seguridad de suministro**
 - Ejes de mallado con La Rioja: Magaña-Santa Engracia 220 kV y Alcocero de Mola-Haro 220 kV.
- Demanda**
 - Nueva subestación Villatoro 220 kV para apoyo a distribución y consumo industrial.
 - Nueva subestación en la provincia de Burgos: Briviesca 400 kV para el Tren de Alta Velocidad.

(1) Como novedad, la planificación 2015-2020 incluye un anexo II, no vinculante, para aquellas instalaciones consideradas necesarias con horizonte posterior a 2020, de manera que pueda iniciarse su tramitación administrativa. Estas actuaciones no están incluidas en el volumen de inversión de esta planificación.

PLANIFICACIÓN H2015-2020		
	Subestación 400kV 220kV	Línea c.a. 400kV 220kV
En operación:	● ●	— —
Red de partida:	● ●	— —
Actuaciones estructurales:	● ●	— —
Actuaciones de conexión:	● ●	— —
Dadas de baja:	● ●	— —

* Red de partida: Actuaciones en ejecución.