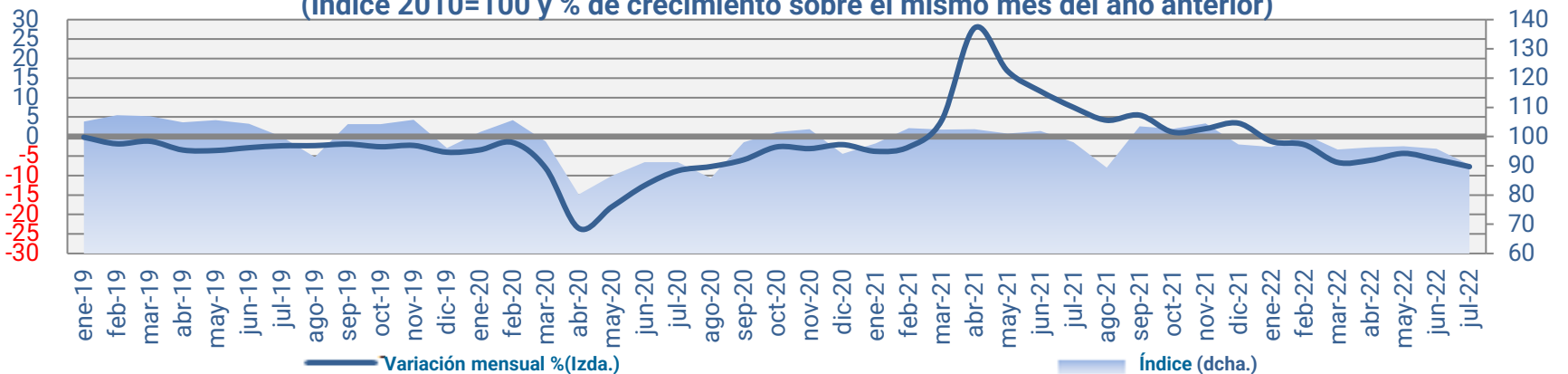


Aunque los registros brutos presentaron una contracción interanual durante el pasado mes de julio similar a la registrada el mes anterior, las elevadas temperaturas experimentadas durante este último mes habrían provocado una corrección por efecto temperatura especialmente elevada, por lo que el indicador corregido estaría presentando una caída interanual más de dos puntos superior a la de junio.

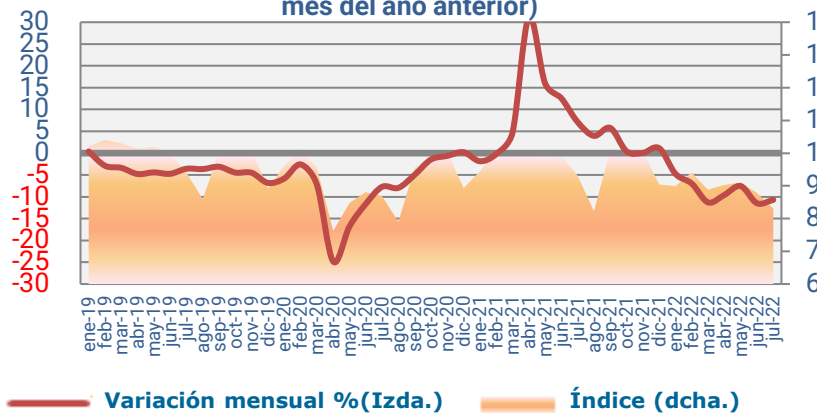
A esta contracción general del indicador habrían contribuido los tres grandes agregados, industria, servicios y otras actividades, si bien, mientras que tanto la industria como otras actividades habrían moderado su caída respecto al mes anterior, en el caso de los servicios se aprecia un significativo deterioro, pasado de tasas positivas de más de cinco puntos en junio hasta un retroceso interanual superior al 1%.

Esta contención en las actividades de servicios se habría registrado en todos los agregados, siendo especialmente acusada en el caso de las actividades vinculadas con el turismo que habrían pasado de registrar tasas interanuales superiores al 25% en el mes de junio a mostrar un retroceso interanual de más de seis puntos en el mes de julio. En la misma línea, las actividades comerciales también habrían registrado un retroceso interanual por encima de los seis puntos, aunque la diferencia respecto al mes anterior es mucho más moderada.

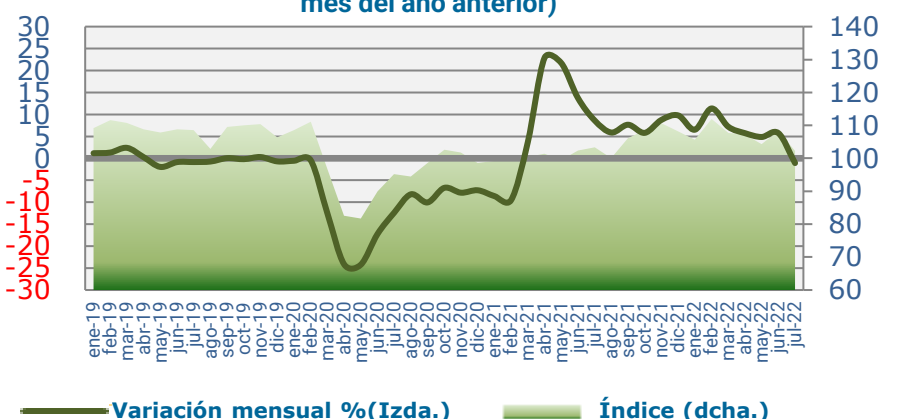
IRE GENERAL (DATOS CORREGIDOS DE LABORALIDAD Y TEMPERATURA)
(Índice 2010=100 y % de crecimiento sobre el mismo mes del año anterior)



IRE INDUSTRIA (DATOS CORREGIDOS)
(índice 2010=100 y % de crecimiento sobre el mismo mes del año anterior)



IRE SERVICIOS (DATOS CORREGIDOS)
(índice 2010=100 y % de crecimiento sobre el mismo mes del año anterior)



Descomposición del crecimiento del IRE

Último mes (Julio 2022)			
	Total	Industria	Servicios
Dato bruto	-3,9%	-8,8%	4,3%
Efecto laboralidad	-1,0%	-1,0%	-1,3%
Dato corregido de laboralidad	-2,9%	-7,8%	5,6%
Efecto Temperatura	4,8%	2,9%	6,7%
Dato Corregido	-7,7%	-10,7%	-1,1%

Últimos doce meses (Ago. 2021 - Jul. 2022)			
	Total	Industria	Servicios
Dato bruto	-1,0%	-4,3%	7,1%
Efecto laboralidad	-0,2%	0,0%	-0,9%
Dato corregido de laboralidad	-0,8%	-4,3%	8,0%
Efecto Temperatura	0,8%	0,1%	1,5%
Dato Corregido	-1,6%	-4,4%	6,5%

Índice de laboralidad implícito (2010=100)			
	Total	Industria	Servicios
Mes actual	101,4	101,5	101,1
Año anterior	99,0	99,1	98,9

Temperaturas medias en °C	
Mes actual	33,4
Año anterior	29,7
Diferencia (°C)	3,7

Principales resultados por ramas de actividad

red eléctrica

Ranking sectorial (Clasificación CNAE 2009 a 2 dígitos)

Último mes (Julio 2022)

CNAE	Actividad	%Δ	Repercusión
47	Comercio al por menor, excepto de vehículos de motor y motocicletas	44,3	2,7
19	Coquerías y refino de petróleo	26,2	0,5
69	Actividades jurídicas y de contabilidad	731,6	0,4
49	Transporte terrestre y por tubería	3,7	0,2
20	Industria química	1,7	0,1
17	Industria del papel	-4,0	-0,2
1	Agricultura, ganadería, caza y servicios relacionados con las mismas	-37,6	-0,3
23	Fabricación de otros productos minerales no metálicos	-11,4	-0,7
10	Industria de la alimentación	-13,7	-0,8
24	Metalurgia; fabricación de productos de hierro, acero y ferroaleaciones	-26,5	-6,6

Últimos doce meses (Ago. 2021 - Jul. 2022)

CNAE	Actividad	%Δ	Repercusión
47	Comercio al por menor, excepto de vehículos de motor y motocicletas	28,3	1,7
55	Servicios de alojamiento	47,8	0,8
49	Transporte terrestre y por tubería	9,8	0,4
52	Almacenamiento y actividades anexas al transporte	11,4	0,4
20	Industria química	2,4	0,2
1	Agricultura, ganadería, caza y servicios relacionados con las mismas	-17,1	-0,1
17	Industria del papel	-3,0	-0,2
23	Fabricación de otros productos minerales no metálicos	-4,2	-0,2
29	Fabricación de vehículos de motor, remolques y semirremolques	-14,1	-0,4
24	Metalurgia; fabricación de productos de hierro, acero y ferroaleaciones	-9,2	-2,3

Repercusión sobre el crecimiento del IRE total : Peso*D%

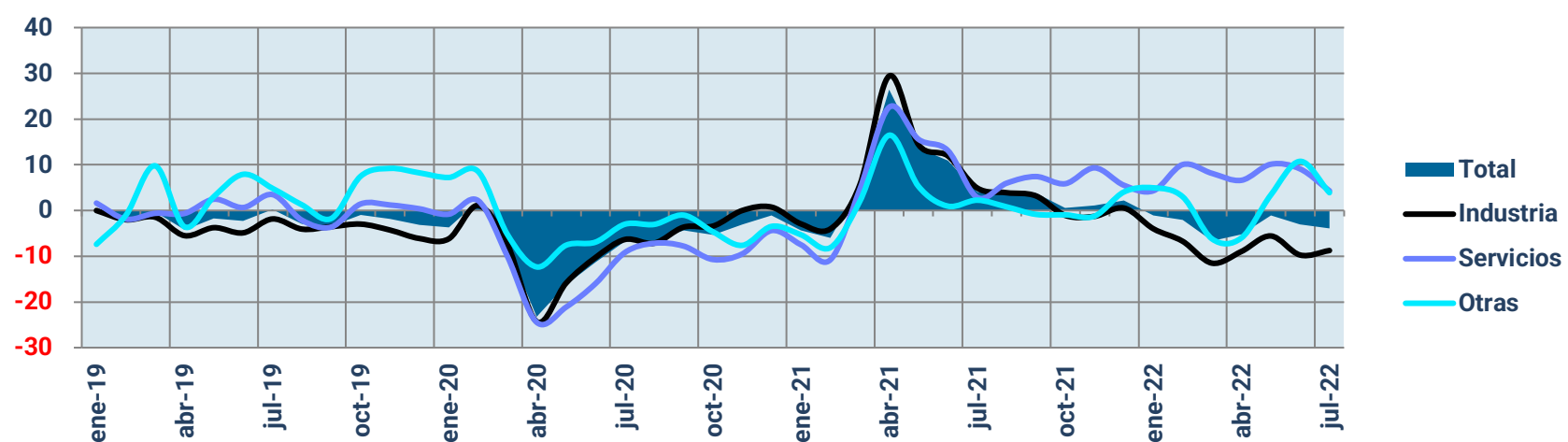
Los mayores consumidores

orden	Actividad	Peso	%D Mes	%D 12 m.
1º	Metalurgia; fabricación de productos de hierro, acero y ferroaleaciones	24,7%	-26,5	-9,2
2º	Industria química	8,8%	1,7	2,4
3º	Fabricación de otros productos minerales no metálicos	5,8%	-11,4	-4,2
4º	Industria de la alimentación	5,5%	-13,7	-1,6
5º	Industria del papel	5,6%	-4,0	-3,0
6º	Fabricación de productos de caucho y plásticos	4,5%	-1,9	-0,7
7º	Comercio al por menor, excepto de vehículos de motor y motocicletas	6,1%	44,3	28,3
8º	Almacenamiento y actividades anexas al transporte	3,3%	3,0	11,4
9º	Fabricación de vehículos de motor, remolques y semirremolques	2,8%	-2,7	-14,1
10º	Captación, depuración y distribución de agua	3,0%	-2,9	-0,9

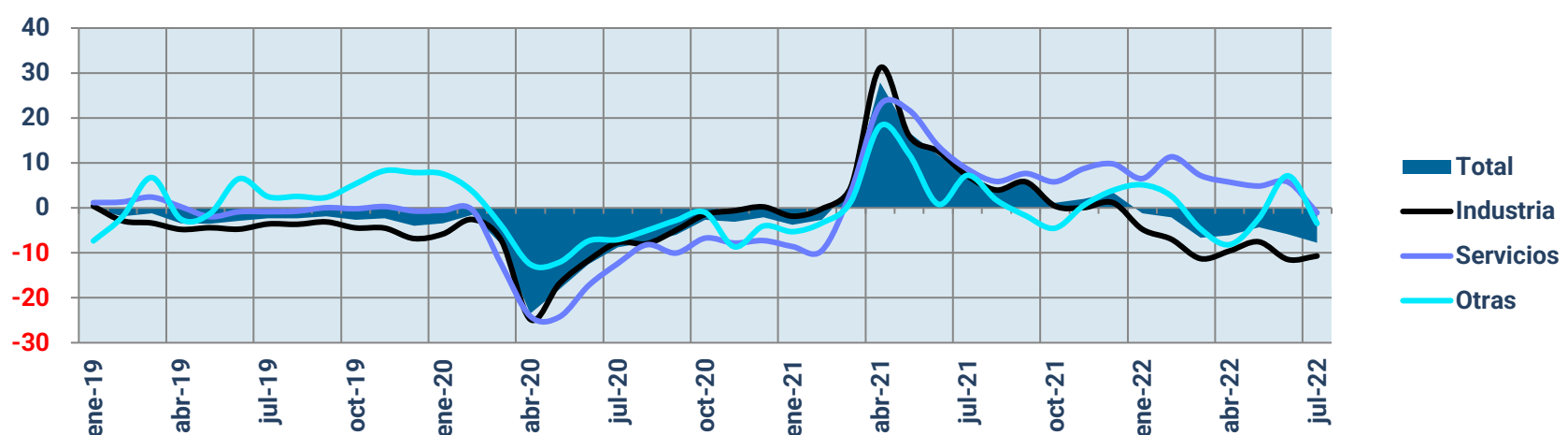
orden	Actividad	Peso	%D Mes	%D 12 m.
11º	Comercio al por mayor e intermediarios del comercio, excepto de vehículos de motor y motocicletas	2,3%	-0,9	0,9
12º	Suministro de energía eléctrica, gas, vapor y aire acondicionado	3,6%	0,6	-1,1
13º	Actividades sanitarias	2,6%	-6,4	0,1
14º	Administración Pública y defensa; Seguridad Social obligatoria	2,4%	0,9	-3,3
15º	Coquerías y refino de petróleo	2,1%	26,2	-2,8
16º	Fabricación de productos metálicos, excepto maquinaria y equipo	1,9%	6,0	2,2
17º	Transporte terrestre y por tubería	4,4%	3,7	9,8
18º	Fabricación de material y equipo eléctrico	1,0%	-2,7	-6,8
19º	Industria de la madera y del corcho, excepto muebles; cestería y espartería	1,3%	-10,3	-0,3
20º	Otras industrias extractivas	0,9%	-9,0	4,8

	Datos brutos				Datos corregidos de laboralidad				Corregidos de laboralidad y temperatura			
	Total	Industria	Servicios	Otras activ.	Total	Industria	Servicios	Otras activ.	Total	Industria	Servicios	Otras activ.
Peso 2010	100,1	68,6	23,3	8,2								
2018	-0,7	-1,0	0,1	-0,5	-0,7	-1,0	0,0	-0,5	-0,1	-0,6	0,9	1,5
2019	-1,9	-3,4	0,2	3,1	-2,0	-3,4	0,1	3,1	-2,4	-3,8	0,0	2,3
2020	-7,4	-7,0	-9,9	-3,5	-7,7	-7,3	-10,2	-3,8	-8,2	-7,7	-10,9	-4,6
2021	4,6	4,8	5,6	1,1	5,2	5,3	6,4	1,6	5,9	6,2	6,7	2,3
2020 IV	-3,2	-1,0	-8,3	-5,3	-3,0	-0,8	-8,0	-5,4	-2,6	-0,7	-7,3	-4,6
2021 I	-1,8	-0,5	-4,8	-3,8	-0,7	0,7	-3,8	-2,8	-0,9	0,8	-5,2	-2,5
II	16,4	17,9	16,7	6,8	16,4	18,0	16,6	7,1	18,4	19,4	19,3	10,0
III	4,0	4,0	5,3	0,8	4,0	4,0	5,5	0,8	5,7	5,7	7,4	2,4
IV	1,2	-0,7	6,9	0,6	2,2	-0,1	9,2	1,3	2,2	0,5	8,1	-0,1
2022 I	-3,4	-7,6	7,4	0,3	-3,4	-7,9	8,0	0,5	-3,4	-7,7	8,4	0,9
II	-3,1	-8,1	8,7	3,1	-3,2	-8,2	8,7	3,0	-5,4	-9,5	5,5	-1,3
2021 Jul	4,1	4,9	2,9	2,2	4,6	5,5	3,4	2,1	7,5	7,1	8,6	7,2
Ago	4,1	3,9	6,0	0,8	3,4	3,2	5,2	0,6	4,2	4,0	5,9	1,7
Sep	3,8	3,2	7,4	-0,9	4,0	3,2	8,2	-0,4	5,5	5,8	7,6	-1,7
Oct	0,5	-1,1	5,9	-1,0	1,8	-0,3	8,6	0,1	1,1	0,4	5,8	-4,5
Nov	1,1	-1,3	9,3	-1,2	1,5	-1,2	10,7	-0,8	2,0	0,1	8,7	0,6
Dic	2,1	0,5	5,5	4,1	3,3	1,3	8,2	4,8	3,4	1,1	9,8	3,9
2022 Ene	-1,1	-4,0	4,3	5,0	-1,2	-4,8	6,1	5,2	-1,3	-4,7	6,5	5,1
Feb	-2,1	-6,7	10,0	3,0	-2,0	-6,8	10,2	3,1	-2,1	-7,0	11,4	2,6
Mar	-6,6	-11,5	8,1	-6,2	-6,9	-11,9	7,9	-6,4	-6,6	-11,3	7,2	-4,7
Abr	-5,2	-9,0	6,6	-6,0	-5,3	-9,1	6,8	-6,4	-6,1	-9,6	5,7	-8,2
May	-1,1	-5,6	10,1	3,4	-1,3	-5,7	9,9	3,1	-4,3	-7,5	4,9	-2,3
Jun	-3,1	-9,7	9,1	10,7	-2,9	-9,6	9,2	10,9	-5,9	-11,5	5,7	7,1
Jul	-3,9	-8,8	4,3	3,9	-2,9	-7,8	5,6	4,1	-7,7	-10,7	-1,1	-3,5

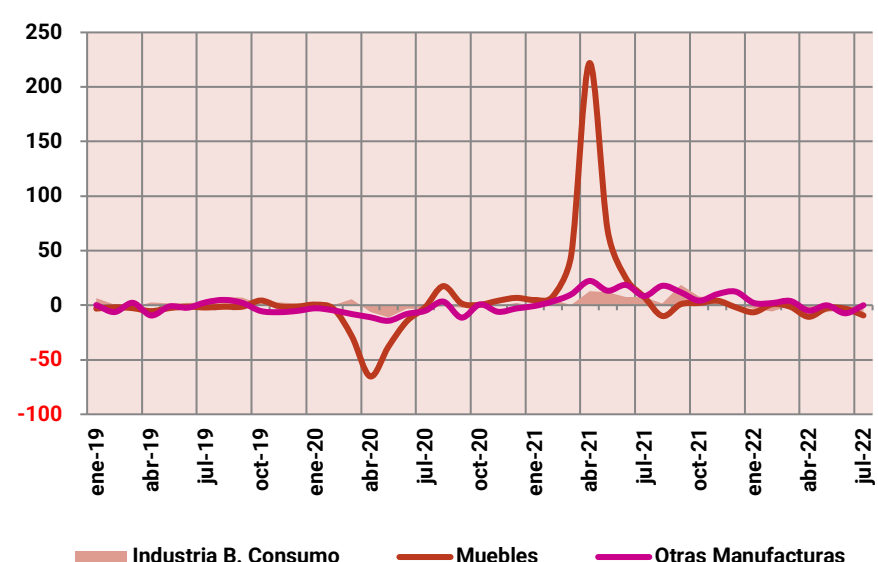
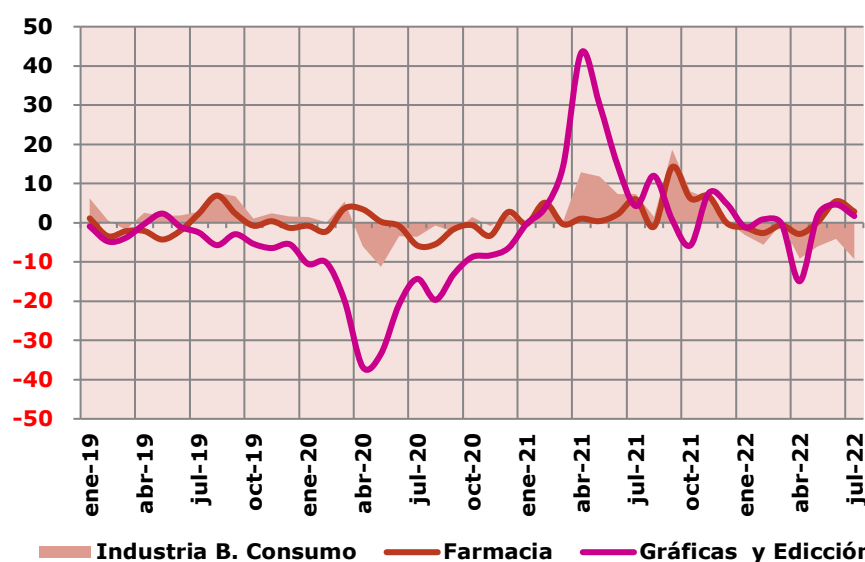
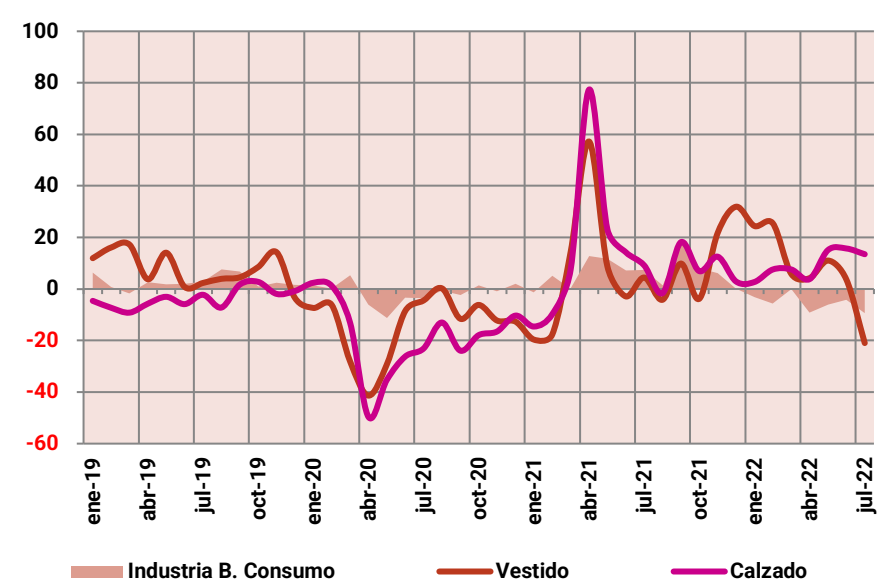
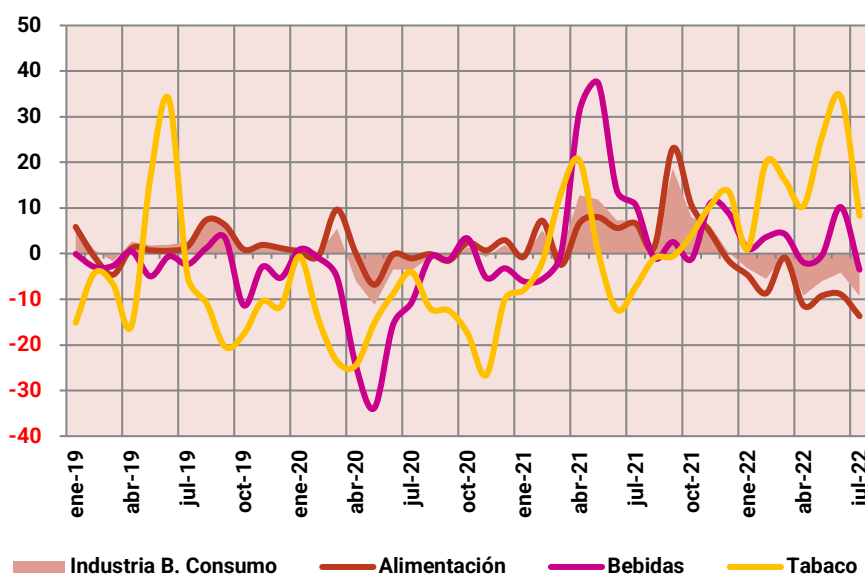
Datos Brutos



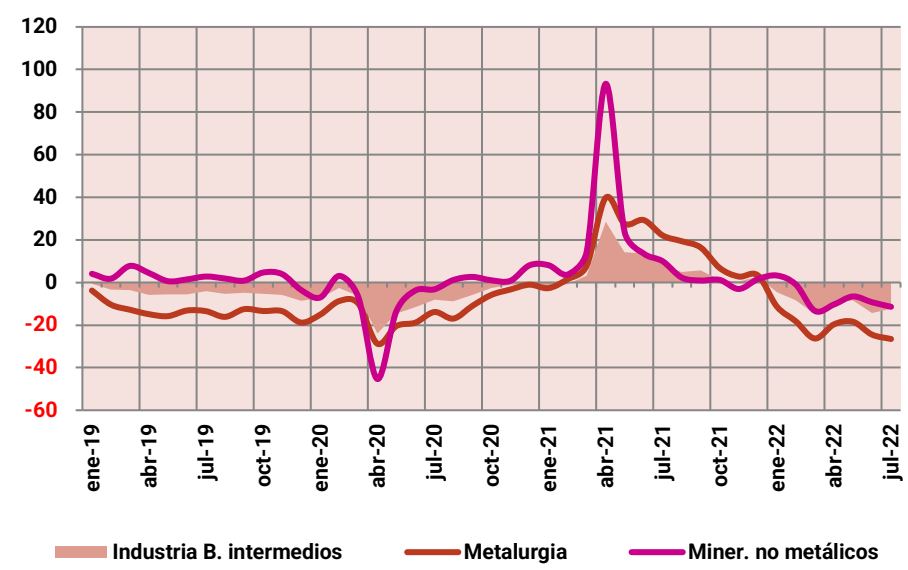
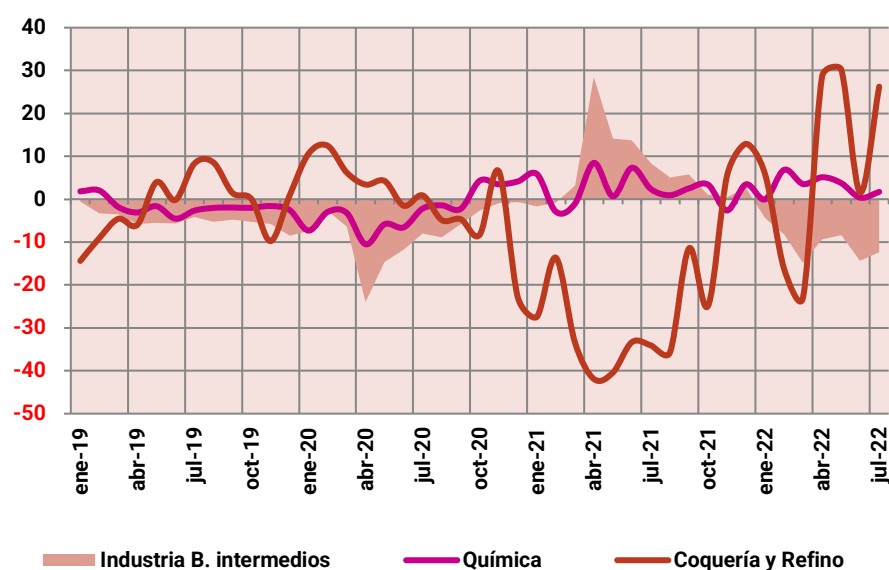
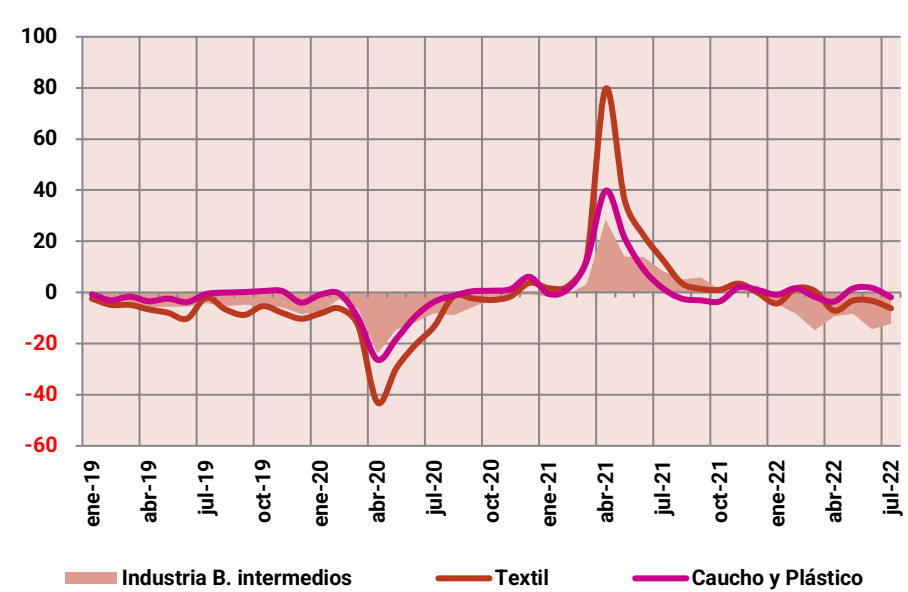
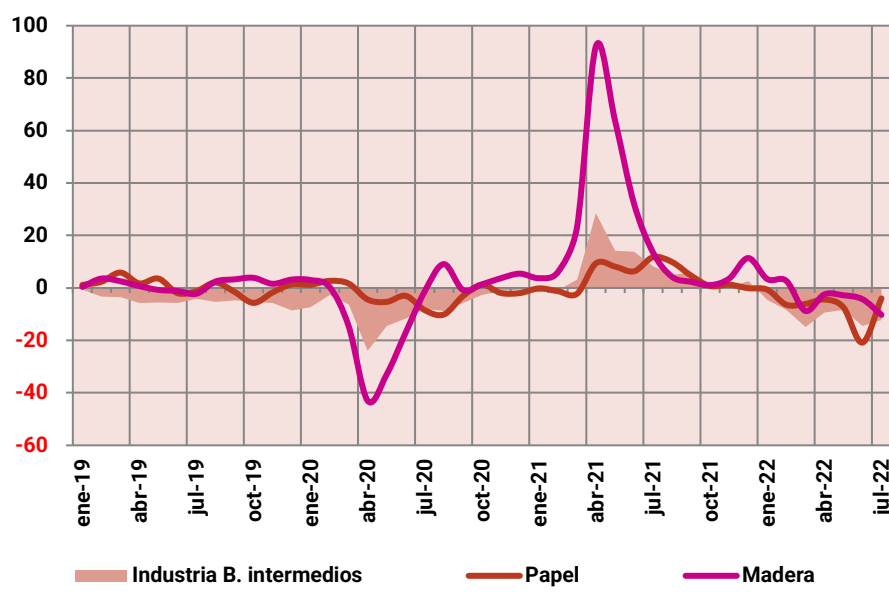
Datos Corregidos Laboralidad y Temperatura



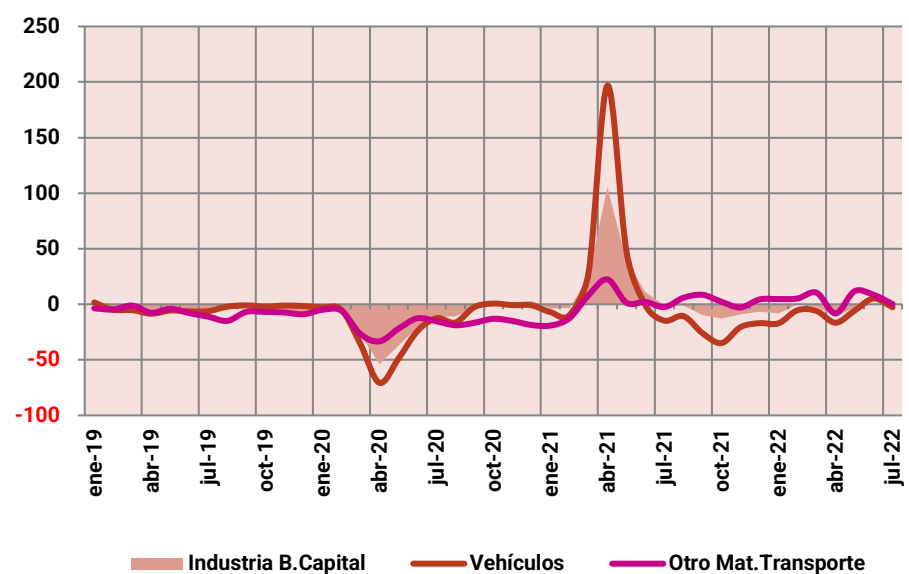
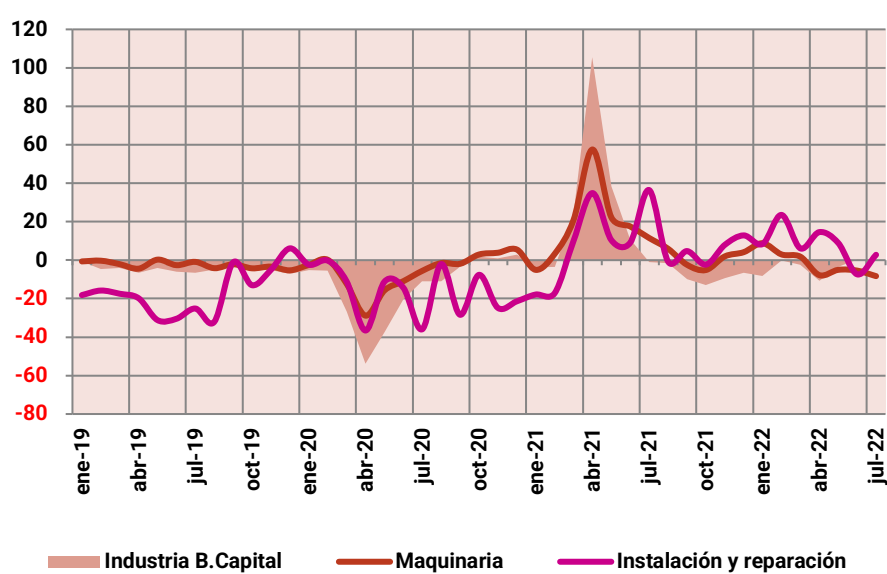
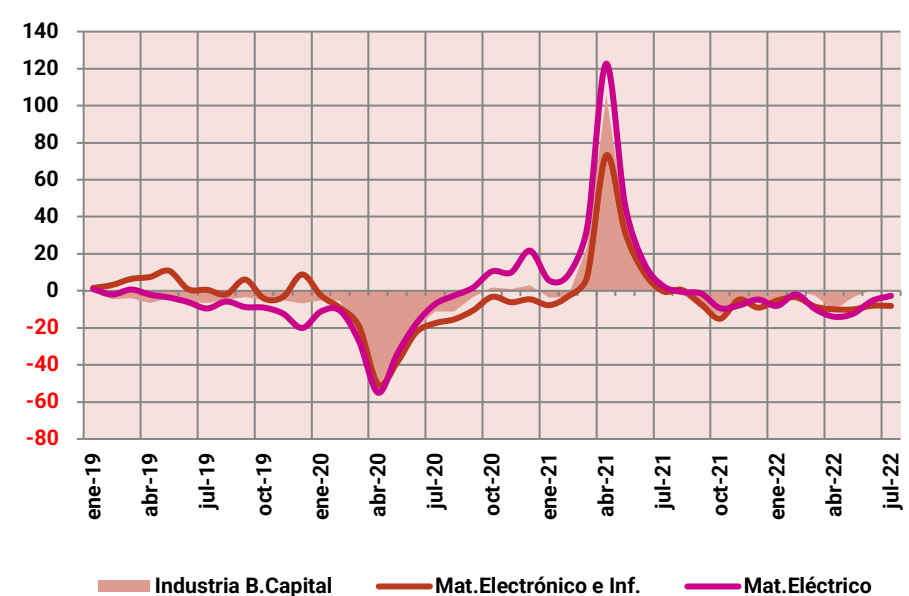
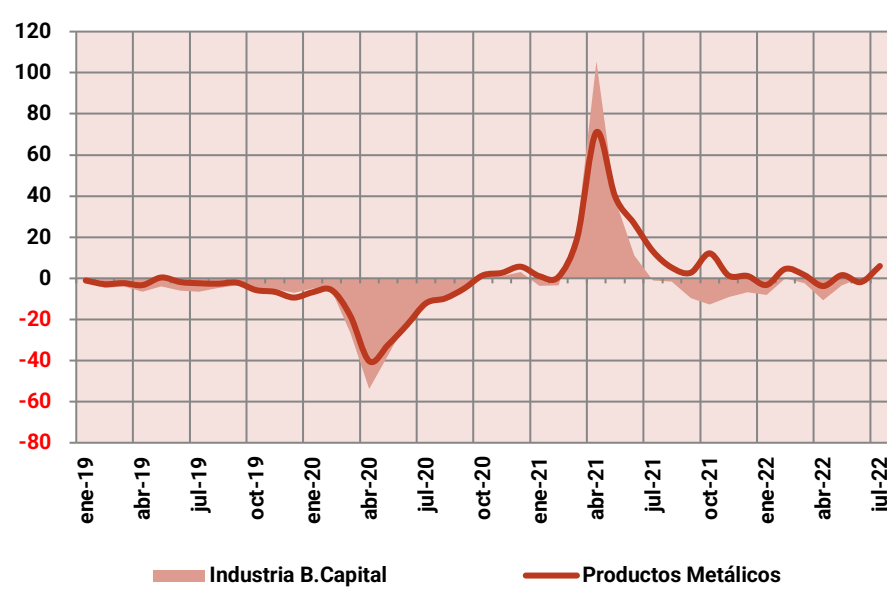
Datos corregidos de laboralidad y temperatura											
	TOTAL INDUSTRIA (I+II+III)	BIENES DE CONSUMO	Alimentación	Bebidas	Tabaco	Vestido	Calzado	Graficas y grabación	Farmacia	Muebles	Otras
CNAE09			10	11	12	14	15	18	21	31	32
Peso 2010	68,6	9,0	5,98	1,06	0,05	0,06	0,08	0,47	0,94	0,22	0,12
2018	-0,6	5,8	4,7	0,4	-9,1	1,1	7,6	2,8	2,2	3,7	-3,5
2019	-3,8	2,7	1,7	-2,5	-5,7	7,8	-3,6	-3,1	-0,5	-1,7	-2,3
2020	-7,7	-1,4	0,6	-8,2	-14,3	-14,1	-19,0	-16,9	-0,8	-10,6	-6,3
2021	6,2	6,2	5,5	7,0	1,7	5,6	9,1	9,4	3,4	17,9	10,5
2020 IV	-0,7	0,8	2,0	-1,8	-18,3	-10,2	-15,0	-7,9	-0,5	3,6	-3,0
2021 I	0,8	1,2	1,3	-4,0	0,5	-9,5	-6,4	5,6	1,5	16,7	4,2
II	19,4	10,7	6,8	26,9	0,9	15,7	34,1	28,2	1,2	75,4	17,9
III	5,7	9,7	11,0	4,0	-3,2	3,6	10,0	5,2	7,4	0,5	12,1
IV	0,5	4,7	4,4	6,1	9,8	15,3	7,6	2,2	4,3	1,5	8,9
2022 I	-7,7	-3,0	-4,9	3,0	12,5	18,3	6,0	-0,1	-1,5	-2,3	2,6
II	-9,5	-6,5	-9,9	2,4	23,7	6,2	11,4	-2,8	0,9	-5,5	-4,2
2021 Jul	7,1	7,3	6,7	10,7	-7,3	4,5	9,2	4,3	6,0	7,5	8,4
Ago	4,0	1,5	1,4	-0,9	-1,0	-4,2	-1,6	12,0	-1,0	-10,0	17,8
Sep	5,8	18,7	23,1	2,5	-0,6	9,9	18,2	0,7	14,2	0,9	11,8
Oct	0,4	8,0	10,6	-1,2	4,1	-3,8	6,9	-5,8	6,2	2,0	4,2
Nov	0,1	6,1	4,7	11,0	10,5	21,8	12,5	7,6	6,8	4,1	10,1
Dic	1,1	0,2	-1,6	8,8	13,6	31,9	2,9	4,8	-0,1	-1,9	12,4
2022 Ene	-4,7	-3,2	-4,7	1,1	1,0	24,4	2,7	-1,1	-1,2	-6,5	2,1
Feb	-7,0	-5,6	-8,7	3,6	20,0	25,5	7,6	0,9	-2,6	0,8	1,9
Mar	-11,3	-0,1	-0,9	4,3	16,1	5,9	7,6	-0,2	-0,6	-1,5	3,8
Abr	-9,6	-9,2	-11,4	-1,9	10,4	4,2	3,8	-14,9	-2,9	-10,7	-5,0
May	-7,5	-6,0	-9,2	-0,3	25,7	11,0	15,1	2,0	0,3	-2,7	-0,2
Jun	-11,5	-4,2	-8,9	10,2	34,4	3,7	15,7	4,6	5,5	-3,2	-7,4
Jul	-10,7	-9,3	-13,7	-3,5	8,3	-21,0	13,5	1,7	2,8	-9,4	-0,1



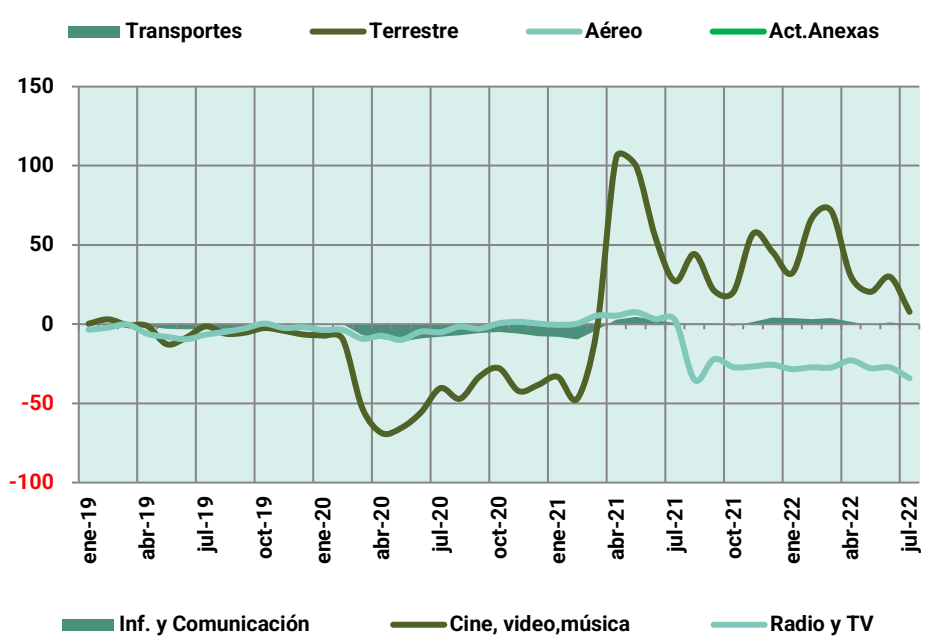
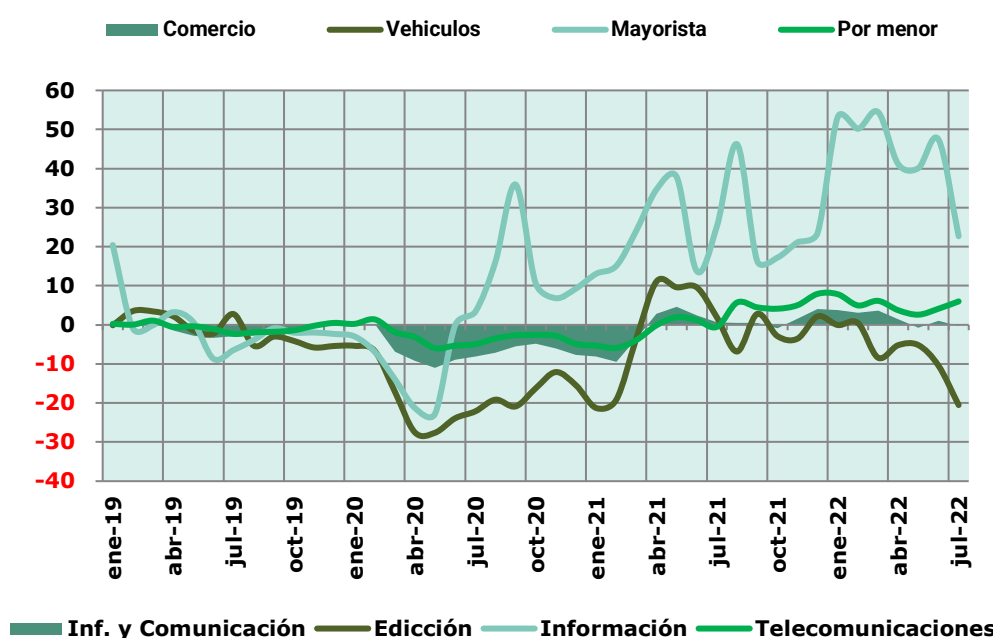
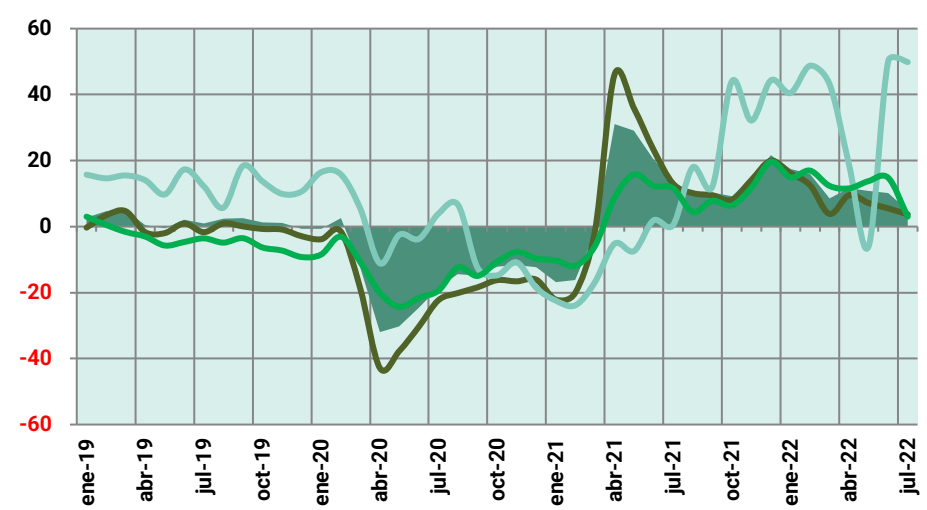
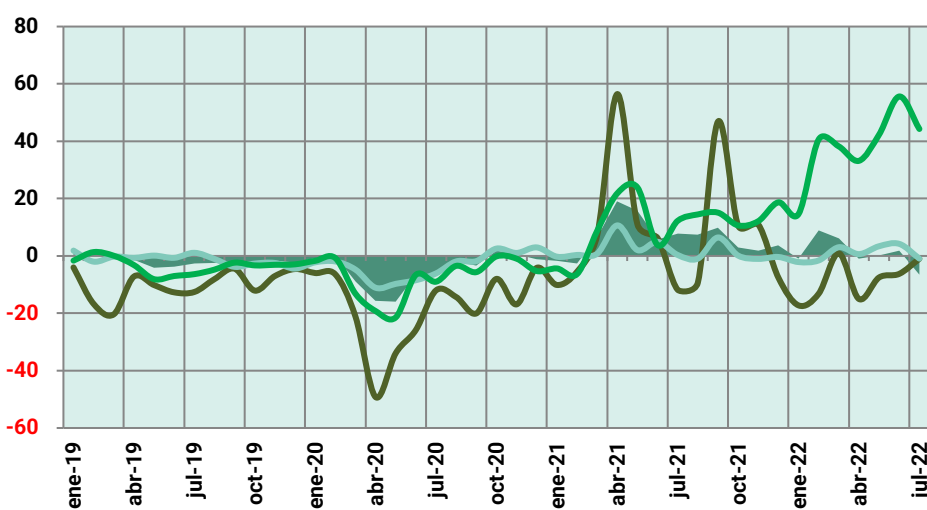
Datos corregidos de laboralidad y temperatura										
	TOTAL INDUSTRIA (+II+III)	BIENES INTERMEDIOS	Textil	Madera y corcho	Papel	Coquerías y refino	Química	Caucho y Plástico	Miner. no metálicos	Metalur. Prod.Metal.
CNAE09			13	16	17	19	20	22	23	24
Peso 2010	68,6	51,8	0,88	1,16	5,42	1,66	7,82	4,66	6,54	23,71
2018	-0,6	-2,1	0,1	2,8	-3,1	-4,8	-13,1	0,6	3,4	-1,4
2019	-3,8	-4,8	-6,5	1,4	0,4	-1,9	-1,7	-1,6	2,6	-13,2
2020	-7,7	-7,9	-12,1	-7,8	-2,6	-0,1	-2,6	-5,4	-5,6	-13,0
2021	6,2	6,3	12,2	17,4	3,9	-24,1	2,3	5,7	11,1	13,6
2020 IV	-0,7	-1,5	-0,5	3,4	-0,9	-8,9	4,0	2,5	2,9	-3,5
2021 I	0,8	0,2	5,5	10,5	-1,2	-24,9	0,5	4,1	8,7	2,3
II	19,4	18,4	42,9	58,8	8,0	-38,7	5,4	22,2	35,7	32,0
III	5,7	6,4	6,1	6,8	8,6	-27,4	2,0	-1,2	4,4	19,1
IV	0,5	1,4	1,5	5,1	0,7	-2,7	1,4	-0,2	-0,2	4,3
2022 I	-7,7	-9,4	-0,7	-1,0	-4,4	-11,4	3,4	-0,3	-4,2	-19,0
II	-9,5	-10,7	-4,6	-3,2	-10,8	20,1	3,0	-0,1	-8,7	-20,9
2021 Jul	7,1	8,4	12,8	13,5	11,7	-34,1	2,4	1,7	9,9	22,1
Ago	4,0	5,0	3,6	4,2	9,9	-35,7	0,9	-2,4	2,3	19,4
Sep	5,8	5,8	1,4	2,3	4,7	-11,5	2,5	-3,1	0,9	16,4
Oct	0,4	1,1	1,0	1,1	0,8	-24,9	3,4	-3,5	1,2	6,8
Nov	0,1	0,4	3,4	3,6	1,3	5,5	-2,6	2,0	-3,1	2,8
Dic	1,1	2,6	-0,1	11,4	-0,1	12,9	3,5	1,0	1,5	3,3
2022 Ene	-4,7	-4,5	-4,3	3,4	-0,6	5,8	0,0	-0,9	3,3	-11,3
Feb	-7,0	-8,3	1,6	2,7	-6,4	-16,3	6,8	1,6	-1,0	-18,3
Mar	-11,3	-14,8	0,5	-8,7	-6,1	-22,8	3,5	-1,7	-13,4	-26,3
Abr	-9,6	-9,4	-7,1	-2,5	-4,4	28,7	5,1	-3,6	-10,3	-19,7
May	-7,5	-8,3	-3,2	-2,8	-7,4	30,3	3,8	1,6	-6,6	-18,4
Jun	-11,5	-14,4	-3,3	-4,3	-20,8	1,6	0,4	1,7	-9,3	-24,5
Jul	-10,7	-12,3	-6,2	-10,3	-4,0	26,2	1,7	-1,9	-11,4	-26,5



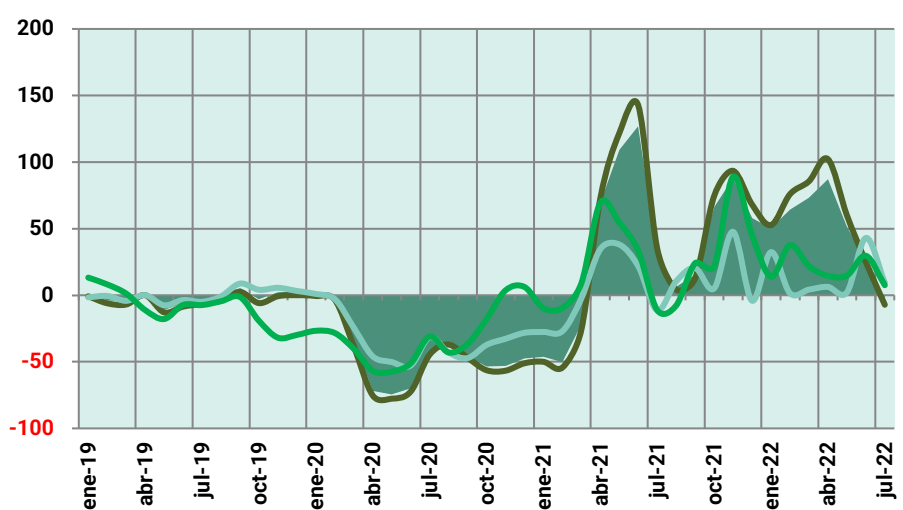
Datos corregidos de laboralidad y temperatura									
	TOTAL INDUSTRIA (+II+III)	BIENES DE EQUIPO	Prod. Metálicos	Mat. Electrónico e informático	Material eléctrico	Maquinaria y equipo mecánico	Vehículos	Otro material de transporte	Reparación e instalación de maquinaria y equipo
CNAE09			25	26	27	28	29	30	33
Peso 2010	68,6	7,8	1,95	0,21	1,41	0,43	3,25	0,56	0,02
2018	-0,6	2,2	1,4	2,6	6,2	0,8	1,0	0,8	2,9
2019	-3,8	-4,8	-3,3	3,0	-6,3	-2,4	-3,7	-6,9	-17,7
2020	-7,7	-14,4	-12,4	-17,0	-11,6	-5,7	-18,3	-16,9	-16,9
2021	6,2	5,4	13,9	2,9	11,6	9,5	-3,4	0,4	5,3
2020 IV	-0,7	1,8	3,1	-4,7	13,5	4,0	-0,3	-15,5	-18,1
2021 I	0,8	3,9	6,6	-1,5	14,7	5,8	0,4	-9,0	-9,2
II	19,4	42,5	43,5	33,7	50,1	30,1	50,5	7,6	16,8
III	5,7	-4,7	7,1	-2,8	0,2	4,8	-18,5	3,8	12,1
IV	0,5	-9,7	5,0	-9,7	-7,4	0,2	-24,4	1,1	5,7
2022 I	-7,7	-3,6	1,1	-5,7	-6,6	4,3	-9,6	6,8	12,4
II	-9,5	-4,7	-1,4	-9,4	-10,6	-6,1	-6,1	4,1	5,0
2021 Jul	7,1	-1,1	13,1	-0,2	2,7	11,5	-14,8	-2,5	36,4
Ago	4,0	-1,6	5,1	0,4	-0,6	5,9	-10,7	5,9	-0,7
Sep	5,8	-9,7	2,7	-7,1	-1,5	-2,4	-26,0	8,5	4,7
Oct	0,4	-12,8	12,1	-15,1	-9,4	-5,1	-34,9	2,2	-2,3
Nov	0,1	-9,2	1,3	-4,8	-7,9	2,0	-20,6	-2,9	7,9
Dic	1,1	-6,7	1,1	-9,1	-4,7	4,2	-17,0	4,4	12,9
2022 Ene	-4,7	-8,1	-3,3	-5,3	-8,1	8,8	-17,1	4,7	8,4
Feb	-7,0	-0,1	4,6	-3,5	-1,9	3,0	-5,3	5,2	23,5
Mar	-11,3	-2,5	1,6	-8,5	-9,8	1,8	-6,0	10,4	6,1
Abr	-9,6	-10,7	-3,8	-10,0	-14,0	-7,8	-16,6	-8,3	14,6
May	-7,5	-3,4	1,5	-10,0	-12,4	-5,0	-5,7	11,7	8,9
Jun	-11,5	0,3	-1,8	-8,1	-5,4	-5,4	5,2	8,5	-7,4
Jul	-10,7	-0,6	6,0	-8,2	-2,7	-8,3	-2,7	0,1	2,8



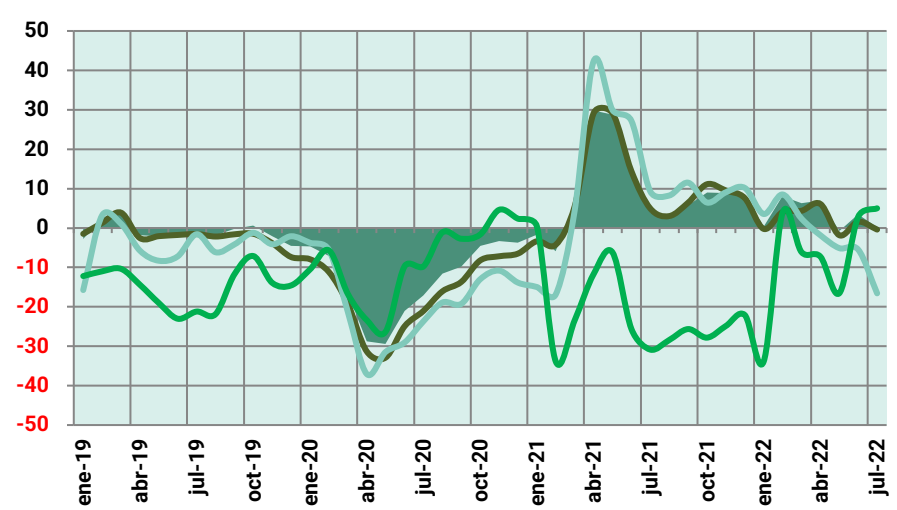
Datos corregidos de laboralidad y temperatura																
	TOTAL SERVICIOS (+II+III+IV)	COMERCIO	Venta vehículos	Comercio por mayor	Comercio por menor	TRANSPORTE	Transporte terrestre	Transporte aéreo	Anexas transporte	Serv. Post. y correos	INFORMACION COMUNICAC. AUDIOVISUAL	Edición	Cine, video música	Radio y televisión	Telecomunicaciones	Información
CNAE09			45	46	47		49	51	52	53		58	59	60	61	63
Peso 2010	23,3	6,7	0,15	2,04	4,55	5,5	1,68	0,08	3,68	0,05	1,4	0,10	0,11	0,22	0,92	0,02
2018	0,9	1,5	2,1	2,8	-1,7	0,4	-2,8	-1,4	1,2	-0,6	-1,1	-3,9	4,9	-2,4	-1,4	1,9
2019	0,0	-1,6	-10,2	-1,2	-3,5	1,8	0,0	13,1	-3,9	-2,9	-1,3	-1,2	-3,8	-4,0	-0,6	-0,4
2020	-10,9	-4,8	-17,6	-3,4	-7,2	-15,1	-20,5	-2,3	-13,6	-9,2	-6,2	-17,9	-40,3	-3,8	-3,0	0,6
2021	6,7	6,0	5,3	1,8	10,4	8,8	8,7	4,7	5,3	-8,3	-0,6	-2,5	19,1	-9,5	1,2	23,4
2020 IV	-7,3	0,5	-10,0	2,2	-2,1	-12,1	-16,3	-14,7	-9,4	-6,8	-6,2	-14,6	-35,9	0,8	-3,4	8,9
2021 I	-5,2	0,6	-4,0	0,3	-1,1	-12,0	-15,1	-21,2	-9,4	-4,6	-7,1	-14,9	-32,9	1,7	-5,1	17,2
II	19,3	13,2	23,1	5,8	15,8	26,6	34,2	-3,4	12,2	-2,3	3,3	10,1	83,4	5,4	1,0	28,0
III	7,4	8,3	6,4	2,0	14,0	11,1	10,8	10,1	7,9	-13,1	0,6	-0,5	30,2	-18,4	3,2	28,3
IV	8,1	2,9	4,1	-0,4	13,8	15,0	13,8	39,9	12,4	-12,7	1,6	-1,5	39,1	-26,5	5,7	20,7
2022 I	8,4	4,7	-10,6	-0,3	31,2	13,9	10,6	44,2	14,8	-16,9	3,5	-2,8	54,7	-27,6	6,3	52,6
II	5,5	0,4	-10,0	2,7	43,6	10,8	7,4	23,1	13,4	-25,0	0,6	-7,0	26,9	-25,9	3,5	42,8
2021 Jul	8,6	7,7	-11,8	0,3	12,3	13,7	13,0	0,5	11,6	-13,4	0,7	1,9	27,1	2,6	-0,5	25,3
Ago	5,9	7,4	-9,3	-0,9	14,5	9,3	10,2	18,0	4,4	-16,9	0,5	-6,8	44,3	-35,2	5,7	46,2
Sep	7,6	9,8	46,9	6,4	15,1	10,3	9,5	12,0	7,8	-8,8	0,5	2,8	21,2	-22,1	4,5	16,3
Oct	5,8	3,0	10,6	0,1	10,6	9,2	8,1	44,0	6,4	-9,4	-0,8	-2,9	20,5	-27,2	4,1	17,2
Nov	8,7	1,9	11,0	-1,0	12,1	14,8	14,1	32,1	11,7	-14,4	1,6	-3,5	57,1	-26,6	5,0	21,1
Dic	9,8	3,7	-7,6	-0,4	18,7	21,6	19,9	44,3	19,7	-14,1	4,1	2,2	45,5	-25,7	7,9	23,6
2022 Ene	6,5	-0,9	-17,2	-2,1	14,6	17,4	16,2	40,5	14,9	-17,9	3,8	0,0	32,3	-28,4	7,8	53,2
Feb	11,4	8,9	-13,2	-1,6	40,6	16,0	12,6	48,7	17,0	-15,2	3,0	0,5	66,8	-27,2	5,0	50,2
Mar	7,2	6,2	0,9	3,0	38,2	8,5	3,8	43,2	12,3	-17,6	3,7	-8,4	71,4	-27,3	6,1	54,5
Abr	5,7	-1,0	-15,0	0,6	33,2	11,7	9,5	18,7	11,6	-25,2	1,5	-5,2	30,2	-22,8	3,7	41,1
May	4,9	0,3	-7,5	3,4	42,3	10,7	7,1	-5,9	13,8	-28,5	-0,7	-5,2	20,4	-27,8	2,6	40,1
Jun	5,7	1,8	-6,2	4,2	55,6	10,1	5,5	50,2	14,8	-21,8	1,1	-10,4	29,9	-27,3	4,1	47,4
Jul	-1,1	-6,6	-1,0	-0,9	44,3	4,8	3,7	49,9	3,0	-31,2	-0,3	-20,5	7,8	-34,2	6,0	22,7



Datos corregidos de laboralidad y temperatura									
	TOTAL SERVICIOS (I+II+III+IV)	TURISMO	Alojamientos	Comidas y bebidas	Agencias de viajes y operadores turísticos	FINANCIEROS Y SEGUROS	Financieros	Seguros	Actividades auxiliares
CNAE09			55	56	79		64	65	66
Peso 2010	23,3	1,2	1,13	0,12	0,01	0,7	0,62	0,09	0,03
2018	0,9	3,9	3,4	1,1	30,1	-5,8	-4,3	-9,2	-13,1
2019	0,0	-2,0	-4,4	-0,1	-9,2	-0,8	-1,7	-4,5	-14,9
2020	-10,9	-45,0	-47,6	-33,0	-33,7	-13,2	-16,8	-18,8	-8,7
2021	6,7	17,8	17,3	4,7	22,0	8,3	8,6	8,4	-21,9
2020 IV	-7,3	-51,3	-54,8	-32,8	-4,7	-3,9	-7,3	-12,5	1,7
2021 I	-5,2	-41,6	-45,5	-20,4	-4,1	-0,8	-0,9	-9,9	-19,2
II	19,3	101,1	111,9	31,8	51,2	23,9	23,8	33,0	-14,8
III	7,4	17,5	16,8	5,9	1,5	4,1	4,9	9,7	-28,1
IV	8,1	70,4	78,4	16,1	50,5	8,8	9,4	8,5	-25,0
2022 I	8,4	62,6	71,3	12,7	24,7	4,8	2,7	4,8	-14,7
II	5,5	52,1	58,0	15,2	19,7	3,2	2,0	-4,1	-7,4
2021 Jul	8,6	31,7	35,0	-11,3	-11,2	4,0	5,0	9,3	-30,9
Ago	5,9	6,4	4,3	10,5	-7,7	2,3	3,0	8,2	-28,4
Sep	7,6	15,4	12,8	20,4	24,1	5,8	6,4	11,5	-25,6
Oct	5,8	66,2	74,5	5,1	21,6	9,0	11,1	6,5	-27,8
Nov	8,7	88,0	93,4	47,7	89,0	8,9	9,5	9,1	-24,9
Dic	9,8	57,9	68,2	-4,1	45,1	8,5	7,6	10,2	-22,1
2022 Ene	6,5	50,2	52,7	32,4	14,0	0,3	-0,2	3,6	-33,9
Feb	11,4	64,5	75,9	1,5	37,6	8,0	4,1	8,5	3,9
Mar	7,2	73,1	85,6	4,2	21,8	6,3	4,4	2,4	-6,1
Abr	5,7	87,1	102,2	6,3	14,6	7,0	6,1	-1,8	-7,3
May	4,9	51,8	60,1	2,1	14,8	-0,8	-1,8	-5,1	-16,6
Jun	5,7	25,7	25,0	43,0	29,7	3,4	1,6	-5,5	2,9
Jul	-1,1	-6,6	-7,2	9,5	7,6	0,2	-0,4	-16,6	5,0

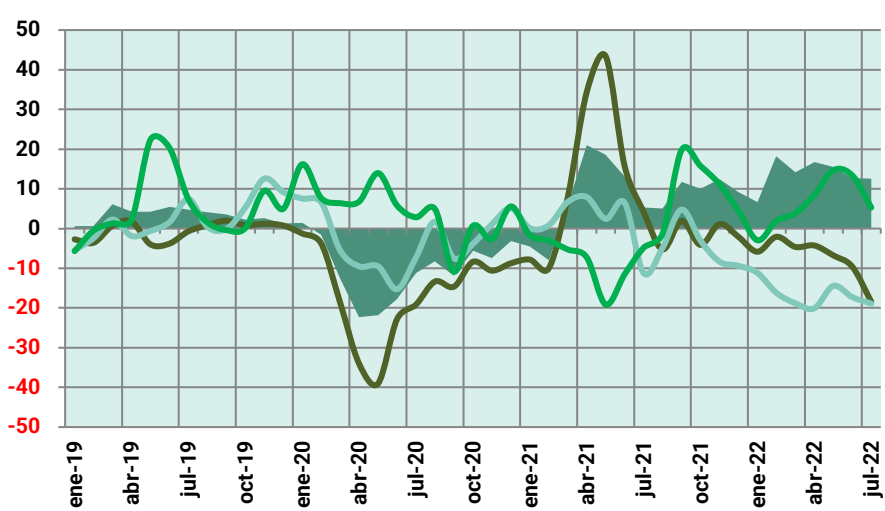


Turismo Alojamiento Restaurantes y bares Agencias de Viaje

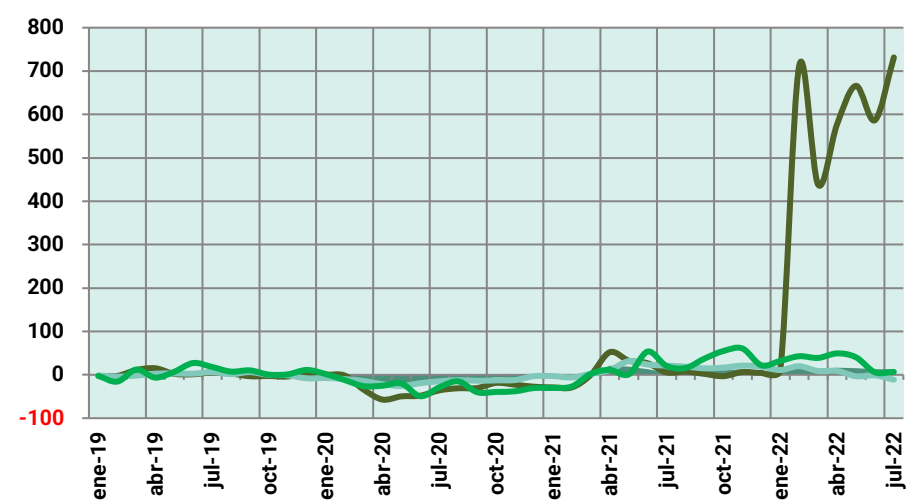


Financieras y Seguros Serv. Financieros Seguros Act. Auxiliares

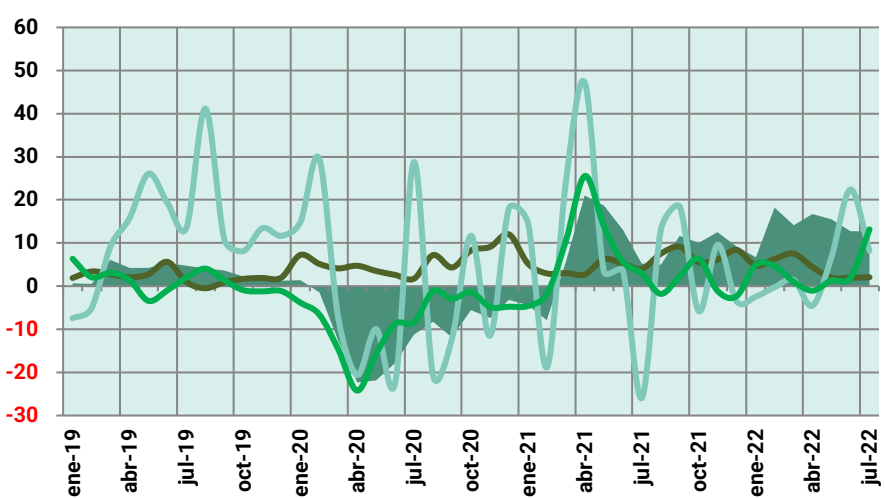
Datos corregidos de laboralidad y temperatura														
CNAE09	TOTAL SERVICIOS (I+II+III+IV)	SERVICIOS A EMPRESAS	Servicios Informáticos	Servicios Inmobiliarios	Actividades jurídicas contables	Sedes centrales y gestión	Arquitect. ingeniería y técnica	Investig. y desarrollo	Publicidad y estudios de mercado	Otros servicios científicos y técnicos	Servicios de alquiler	Servicios de seguridad e investigac.	Servicios a edificios y jardinería	Servicios de oficina y auxiliares
Peso 2010	23,3	2,0	0,24	0,85	0,05	0,11	0,08	0,18	0,02	0,07	0,01	0,01	0,24	0,14
2018	0,9	-1,5	1,4	-1,9	-4,7	-9,0	-6,7	1,6	12,8	1,3	19,6	20,3	1,3	-1,4
2019	0,0	3,3	2,1	-0,6	2,2	0,3	12,3	1,0	15,1	-3,9	2,2	-12,7	4,9	4,7
2020	-10,9	-10,2	5,8	-16,1	-30,3	-13,9	-1,0	-8,2	-23,6	-21,2	-3,1	-3,5	4,7	-27,5
2021	6,7	7,7	5,5	4,5	1,7	13,7	4,5	4,1	112,7	3,3	-1,0	-7,3	-0,8	14,0
2020 IV	-7,3	-5,4	9,8	-9,2	-22,9	-9,5	5,9	-3,7	-24,0	-6,5	0,7	5,1	1,1	-36,2
2021 I	-5,2	-2,6	3,7	-4,0	-21,1	-2,3	4,7	1,0	-26,4	-6,2	2,3	-14,7	-3,3	-20,5
II	19,3	17,5	4,7	30,1	36,3	21,7	16,8	14,5	56,0	14,0	5,5	3,3	-12,8	19,8
III	7,4	7,3	6,9	0,3	5,0	18,4	-1,5	1,2	174,8	6,7	-3,9	-8,6	3,4	24,5
IV	8,1	10,6	6,7	-1,7	2,4	19,0	-0,5	1,0	259,1	0,6	-6,9	-7,2	10,3	45,6
2022 I	8,4	13,0	6,2	-4,2	389,7	13,2	-0,5	3,5	247,7	20,4	-15,3	6,1	0,9	37,9
II	5,5	15,0	2,7	-6,8	609,9	1,1	6,8	0,7	252,2	-2,2	-17,2	3,8	12,1	30,0
2021 Jul	8,6	5,3	4,0	4,2	5,6	21,2	-25,9	2,9	172,1	13,6	-11,2	-1,7	-4,8	20,2
Ago	5,9	5,0	7,5	-5,2	7,4	18,8	13,0	-1,8	176,0	2,3	-4,8	-13,7	-1,3	15,7
Sep	7,6	11,7	9,1	2,0	2,2	14,9	18,4	2,3	176,3	4,9	4,8	-10,0	19,8	37,4
Oct	5,8	10,0	5,6	-4,1	-3,2	16,6	-5,8	6,4	228,3	3,3	-3,0	-10,0	15,8	54,9
Nov	8,7	12,5	6,2	1,1	6,4	21,2	9,6	-1,1	269,6	-4,8	-8,3	-11,9	11,1	60,7
Dic	9,8	9,2	8,4	-2,1	4,7	19,1	-3,5	-2,3	283,8	3,4	-9,4	2,1	4,5	22,0
2022 Ene	6,5	6,7	4,8	-5,8	10,4	11,0	-2,5	4,9	316,4	16,0	-11,2	-2,4	-3,0	32,0
Feb	11,4	18,2	6,3	-2,1	711,7	19,8	-0,3	4,7	239,3	21,9	-16,2	11,1	1,9	42,8
Mar	7,2	14,2	7,5	-4,6	438,2	8,8	1,4	1,0	198,2	23,6	-18,8	10,0	3,9	38,9
Abr	5,7	16,7	4,4	-4,3	577,3	8,9	-4,5	-1,0	390,5	5,8	-20,1	5,2	8,4	49,4
May	4,9	15,5	1,9	-6,8	666,0	-3,2	6,8	1,3	292,5	-4,5	-14,4	6,0	14,7	40,4
Jun	5,7	12,8	1,9	-9,6	586,7	-1,4	22,4	1,9	168,8	-7,6	-17,3	0,3	13,4	5,8
Jul	-1,1	12,6	2,1	-18,4	731,6	-11,4	8,2	13,2	270,8	-5,8	-18,9	0,6	5,3	6,7



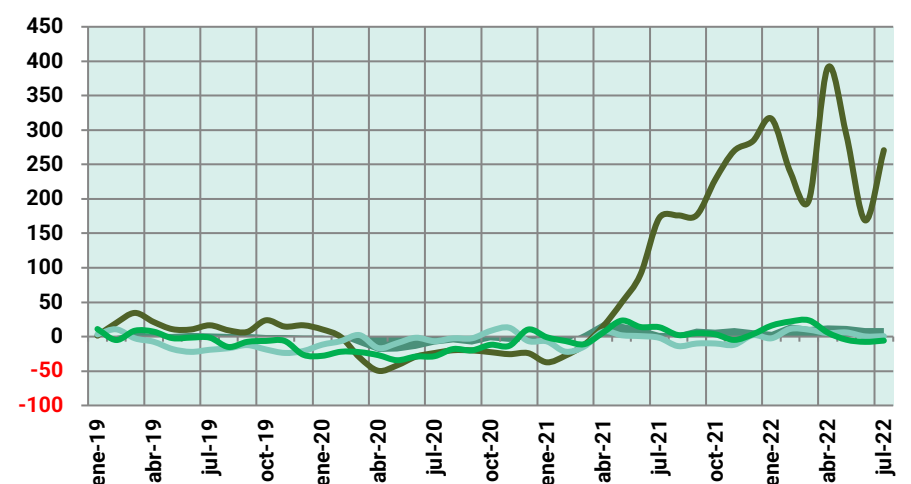
Serv. Empresas Inmobiliarios Alquiler Mant. Edificios y jardines



Serv. Empresas Jurídicas y contables Sedes y gestión Oficina y auxiliares



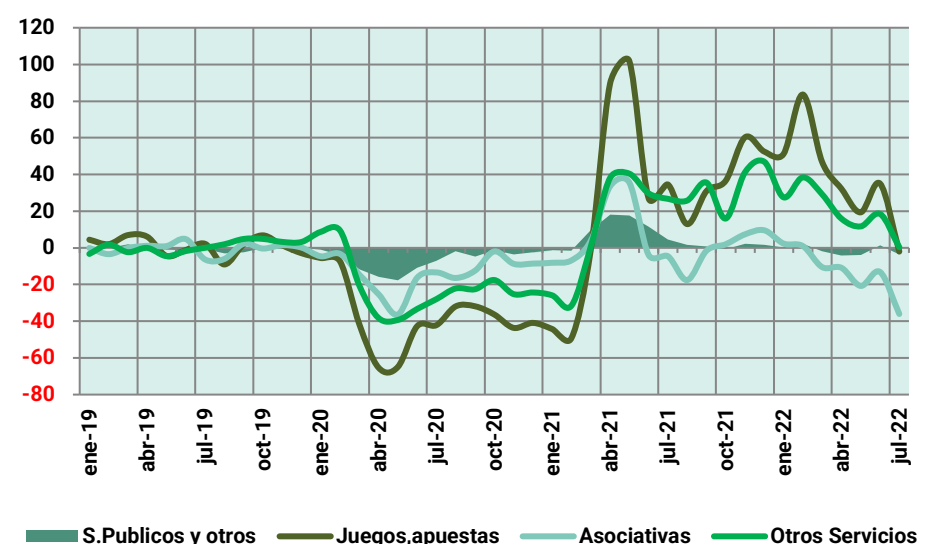
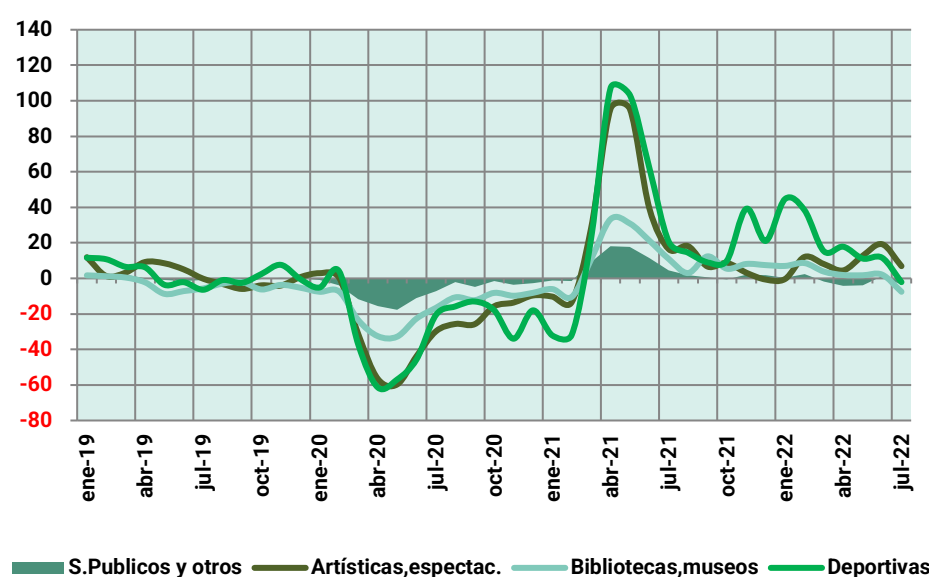
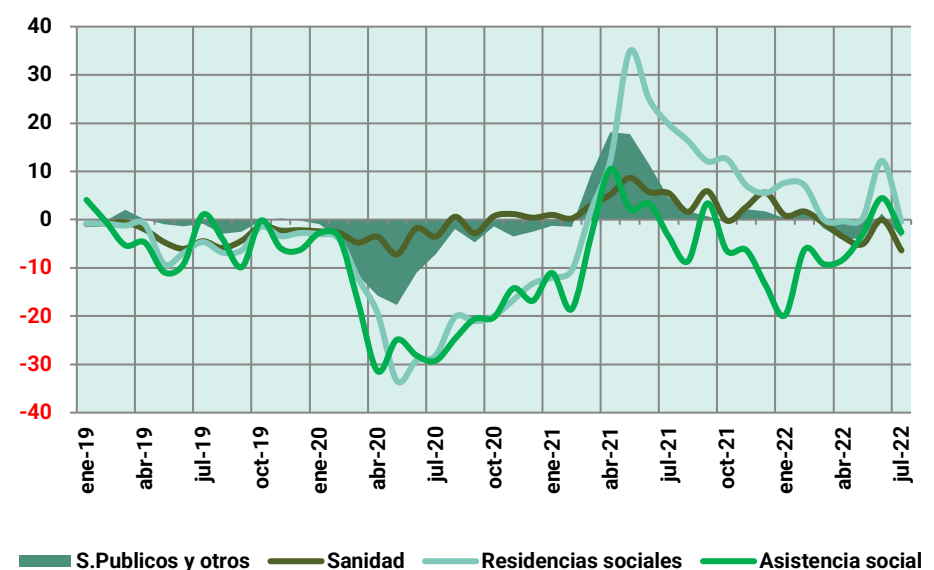
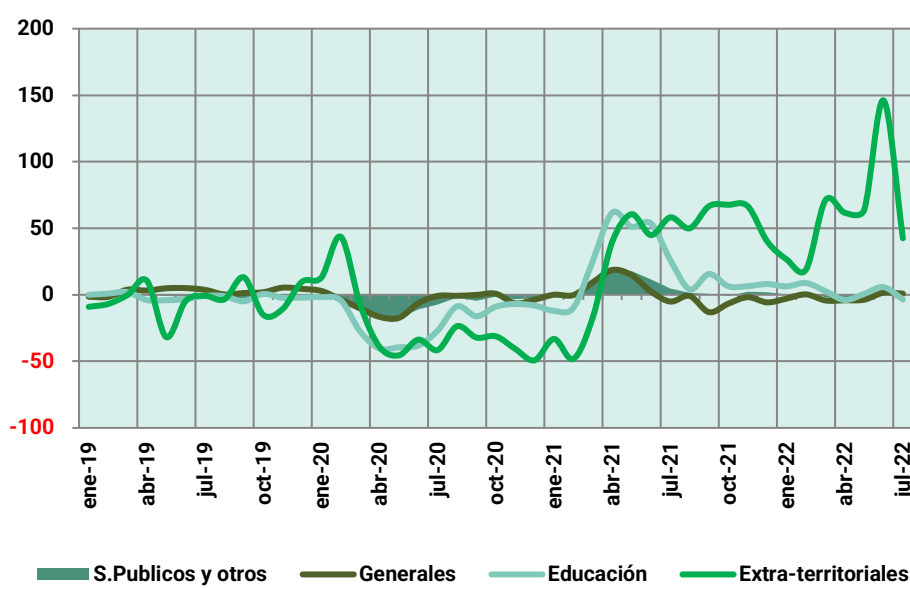
Serv. Empresas Informáticos Arquitectura e ingeniería I+D



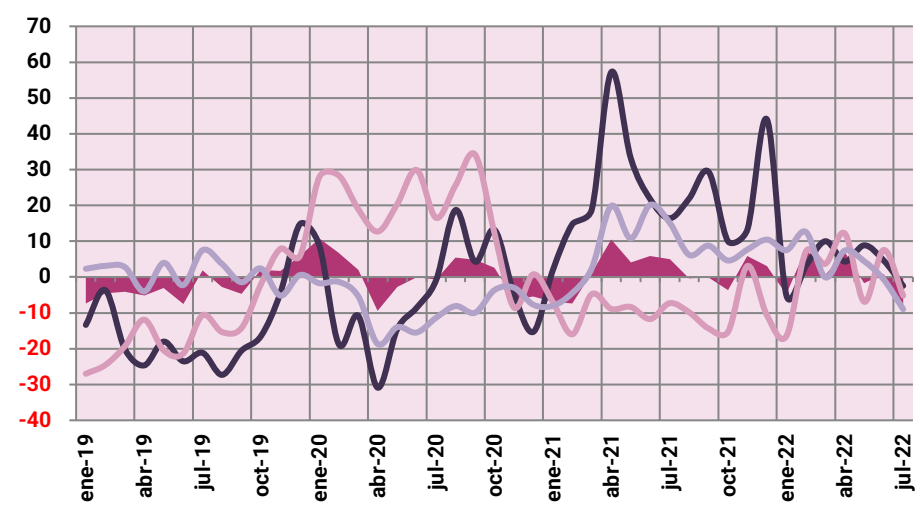
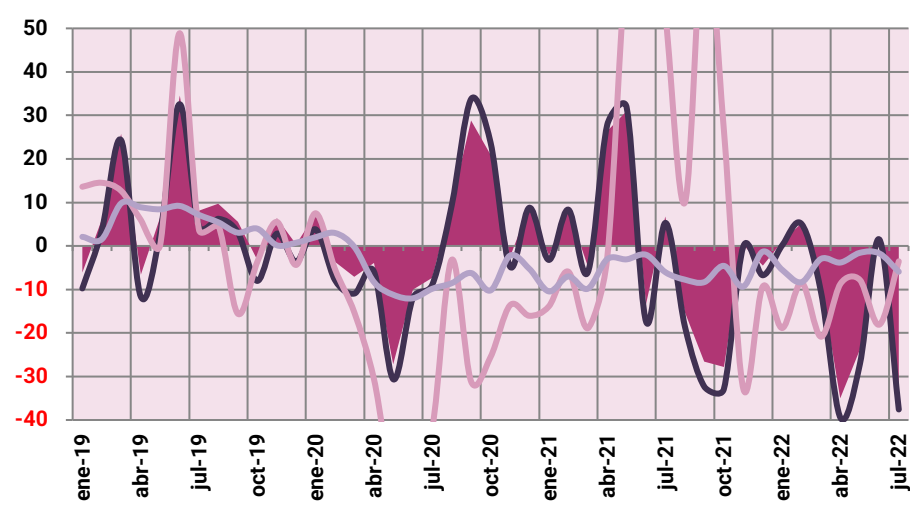
Serv. Empresas Publicidad, estudios Seguridad Otros Serv. Prof.

Datos corregidos de laboralidad y temperatura

	TOTAL SERVICIOS (I+II+III+IV)	SERVICIOS PUBLICOS Y OTROS	Servicios generales de las AA.PP.	Educación	Sanidad	Asistencia social en residencias	Otros servicios asistencia social	Actividades artísticas y espectáculos	Bibliotec. y museos	Juegos de azar y apuestas	Actividades deportivas y recreativas	Actividades asociativas	Otros servicios personales	Hogares	Organismos extra-territoriales
CNAE09			84	85	86	87	88	90	91	92	93	94	96	97	99
Peso 2010	23,3	5,9	1,78	0,89	2,15	0,06	0,03	0,04	0,11	0,04	0,38	0,18	0,07	0,15	0,02
2018	0,9	1,5	-1,3	-0,9	2,2	3,5	-1,8	4,8	-0,5	2,6	0,0	-2,9	0,4	1,7	-9,8
2019	0,0	-0,6	2,5	-1,6	-3,0	-3,9	-4,3	1,6	-3,4	1,3	2,4	-0,5	0,7	-4,1	-5,7
2020	-10,9	-6,8	-5,2	-19,1	-2,2	-18,3	-19,1	-26,6	-16,0	-37,5	-26,6	-13,8	-21,2	-12,9	-25,2
2021	6,7	4,9	0,5	15,9	3,7	8,9	-5,3	16,3	9,3	16,7	17,5	3,1	16,5	16,1	21,5
2020 IV	-7,3	-2,5	-3,2	-7,9	0,8	-16,7	-17,1	-12,9	-8,7	-40,3	-23,6	-6,5	-22,3	1,7	-41,0
2021 I	-5,2	1,9	2,9	-1,2	1,4	-7,2	-11,6	-1,5	-2,7	-36,0	-19,1	-4,0	-20,6	9,2	-34,9
II	19,3	15,7	11,6	55,3	6,5	23,2	5,4	70,6	28,2	66,4	87,6	19,2	35,9	60,9	47,9
III	7,4	2,4	-6,3	16,0	4,3	16,0	-2,7	13,9	8,7	26,1	14,6	-7,8	29,5	11,1	58,6
IV	8,1	1,0	-4,7	7,0	2,6	8,3	-8,7	3,6	7,0	49,2	22,8	6,3	33,8	-0,3	58,5
2022 I	8,4	0,3	-2,3	6,0	0,6	4,9	-11,9	6,4	6,5	59,4	32,1	-2,4	31,7	2,2	40,0
II	5,5	-2,2	-2,1	1,0	-2,9	4,2	-2,5	12,5	1,9	28,8	13,5	-14,9	15,4	-8,7	93,1
2021 Jul	8,6	4,6	-5,1	26,2	5,5	19,8	-3,5	16,5	11,0	34,5	20,7	-4,5	26,7	17,8	58,2
Ago	5,9	1,7	-0,9	4,1	1,6	16,3	-8,6	18,2	3,0	12,9	14,5	-17,6	25,8	14,7	50,0
Sep	7,6	0,8	-13,1	15,6	5,9	12,1	3,4	6,7	12,4	30,9	9,1	-1,6	35,6	0,9	66,6
Oct	5,8	-0,7	-6,6	6,4	-0,2	12,6	-6,5	8,7	5,5	36,6	10,0	2,0	16,0	-3,1	67,6
Nov	8,7	2,1	-1,8	6,5	2,6	7,1	-6,3	3,2	8,1	60,3	39,2	7,4	41,2	2,1	66,5
Dic	9,8	1,7	-5,7	8,1	5,6	5,5	-13,6	-0,7	7,5	52,5	21,1	9,6	46,9	0,1	40,1
2022 Ene	6,5	0,2	-2,8	6,3	0,9	7,6	-19,8	-0,3	7,0	51,2	44,7	2,3	27,5	1,7	26,6
Feb	11,4	2,3	0,3	8,8	1,7	7,1	-6,2	12,1	8,6	83,6	38,4	1,0	38,4	10,2	18,9
Mar	7,2	-1,8	-4,2	2,8	-0,7	0,0	-9,2	8,1	3,8	46,8	15,3	-10,5	29,2	-4,6	71,0
Abr	5,7	-4,1	-4,1	-3,9	-3,6	-0,4	-8,2	4,5	1,9	32,2	17,8	-10,9	15,9	-15,3	61,7
May	4,9	-3,8	-3,7	0,7	-5,1	0,3	-3,0	12,7	1,8	19,4	11,2	-20,8	11,7	-9,8	63,7
Jun	5,7	1,3	1,6	5,8	0,0	12,2	4,5	19,2	2,1	35,1	11,6	-13,1	18,5	-1,1	146,1
Jul	-1,1	-3,7	0,9	-3,5	-6,4	-0,4	-2,6	6,9	-7,5	-2,0	-2,1	-36,1	0,3	-20,6	42,5



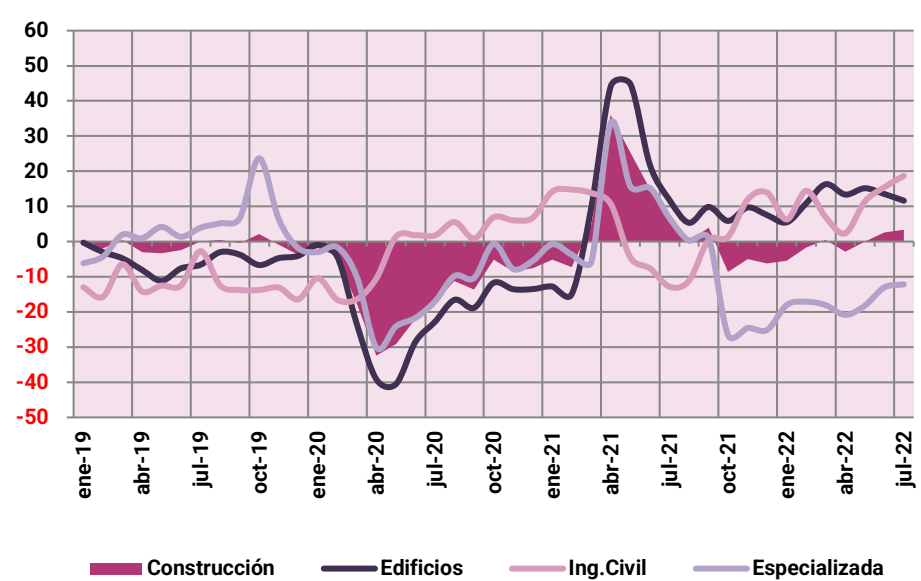
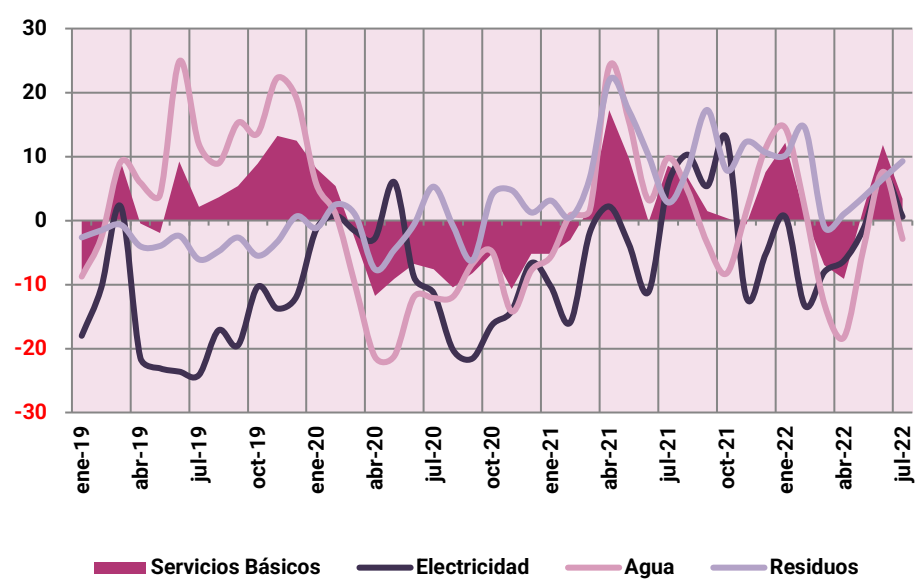
Datos corregidos de laboralidad y temperatura											
	OTRAS (I+II)	SECTOR PRIMARIO	Agricultura y ganadería	Selvicultura y explotación forestal	Pesca y acuicultura	EXTRACTIVAS	Extracción de carbón	Extr. de crudo y gas natural	Extracción de minerales metálicos	Otras extractivas	Apoyo a extractivas
CNAE09			01	02	03		05	06	07	08	09
Peso 2010	8,2	1,0	0,86	0,00	0,13	1,7	0,38	0,02	0,26	0,99	0,04
2018	1,5	-5,3	-8,7	6,1	0,5	1,0	8,7	8,0	-8,2	7,5	-11,4
2019	2,3	7,2	3,8	5,5	5,1	-2,4	-15,1	8,3	-13,4	1,0	30,5
2020	-4,6	-0,7	-2,7	-22,8	-6,0	0,6	-6,3	-3,6	17,3	-8,4	-17,6
2021	2,3	-2,6	-4,6	12,5	-6,1	1,2	22,1	18,4	-9,4	7,3	2,7
2020 IV	-4,6	8,5	8,4	-18,4	-6,1	-3,0	-3,5	0,1	1,2	-4,7	-19,1
2021 I	-2,5	0,2	-0,8	-12,7	-9,1	-4,4	11,4	18,8	-9,3	-3,3	18,3
II	10,0	12,4	11,2	46,7	-2,7	6,7	36,0	47,4	-9,7	16,7	22,1
III	2,4	-11,9	-15,4	38,9	-7,4	1,6	22,6	2,8	-10,4	10,1	-14,1
IV	-0,1	-10,9	-13,5	-7,0	-5,1	1,7	22,1	11,3	-8,1	7,4	-11,2
2022 I	0,9	-0,9	-2,0	-15,7	-5,6	1,2	2,7	-7,0	-2,5	6,6	-11,6
II	-1,3	-19,9	-23,0	-12,5	-2,4	1,9	5,9	-12,1	4,0	3,6	-10,9
2021 Jul	7,2	6,7	5,3	52,8	-6,1	5,0	16,4	5,1	-7,3	15,2	-6,7
Ago	1,7	-15,3	-18,6	10,0	-7,8	-0,3	21,9	-6,0	-9,8	6,2	-23,4
Sep	-1,7	-26,6	-32,4	73,9	-8,3	0,0	29,4	6,9	-14,4	8,8	-15,0
Oct	-4,5	-27,8	-32,9	26,8	-4,6	-3,6	10,0	7,9	-15,3	4,6	-24,5
Nov	0,6	0,3	-0,1	-32,8	-9,3	5,9	13,4	12,8	3,1	7,7	-2,8
Dic	3,9	-4,5	-6,7	-9,3	-1,3	3,0	44,0	13,4	-10,7	10,5	-4,0
2022 Ene	5,1	1,0	0,1	-18,9	-5,5	-4,9	-5,1	-1,6	-16,5	7,5	-20,0
Feb	2,6	5,3	5,0	-8,5	-8,3	7,9	3,1	-7,5	7,1	12,6	-9,3
Mar	-4,7	-8,6	-10,6	-20,9	-3,0	0,6	10,0	-11,6	3,7	-0,1	-5,4
Abr	-8,2	-35,0	-39,5	-8,7	-3,8	6,9	4,3	-15,9	12,2	7,4	0,2
May	-2,3	-23,7	-27,1	-7,8	-1,6	-1,7	8,9	-11,1	-6,9	4,4	-21,8
Jun	7,1	2,1	1,5	-18,1	-1,7	0,8	4,6	-9,3	7,6	-0,7	-11,0
Jul	-3,5	-33,1	-37,6	-3,5	-5,9	-8,9	-2,5	-14,7	-5,2	-9,0	-25,4



■ Sector Primario ■ Agricultura, Ganadería ■ Selvicultura ■ Pesca

■ Extractivas ■ Carbón ■ Min.Metálicos ■ Otras Extractivas

Datos corregidos de laboralidad y temperatura											
	OTRAS (H+II)	ENERGIA AGUA Y RESIDUOS	Electricidad y gas	Agua	Recogida y tratamiento de aguas residuales	Recogida y tratamiento de residuos	Actividades de descontaminación y otros servicios de gestión de residuos	CONSTRUCCIÓN	Construcción de edificios	Ingeniería Civil	Construcción especializada
CNAE09			35	36	37	38	39		41	42	43
Peso 2010	8,2	4,4	1,49	2,59	0,06	0,26	0,01	1,1	0,68	0,30	0,13
2018	1,5	2,5	1,0	-1,6	-7,8	1,7	-3,3	4,3	1,6	1,1	2,1
2019	2,3	4,1	-16,3	9,9	-5,9	-3,1	29,2	-1,1	-5,3	-12,2	3,0
2020	-4,6	-5,5	-8,3	-9,9	-1,0	-0,2	3,3	-14,3	-19,2	-2,0	-12,2
2021	2,3	3,5	-2,5	4,2	-4,6	9,7	-17,7	3,6	9,1	2,7	-2,1
2020 IV	-4,6	-7,1	-12,4	-9,1	5,8	3,4	-15,8	-7,1	-12,9	6,6	-4,7
2021 I	-2,5	-2,0	-9,5	-1,1	7,2	3,4	-22,2	-2,9	-7,3	14,3	-3,4
II	10,0	8,7	-4,1	13,8	-3,9	16,2	-19,5	24,8	36,0	-1,1	20,9
III	2,4	5,6	7,1	3,7	-9,6	9,2	-31,0	3,3	8,9	-8,1	2,8
IV	-0,1	2,5	-1,6	1,3	-11,8	10,3	5,8	-6,6	7,7	8,8	-25,5
2022 I	0,9	1,7	-6,9	0,8	-11,1	7,7	45,1	-2,3	10,8	9,2	-17,7
II	-1,3	1,3	-0,6	-5,2	-2,7	3,8	35,4	0,0	14,0	9,7	-17,3
2021 Jul	7,2	8,6	5,7	9,8	-7,8	2,8	-39,9	5,6	11,8	-12,8	6,7
Ago	1,7	6,7	10,3	4,7	-10,6	8,0	-39,4	0,2	5,3	-11,2	0,3
Sep	-1,7	1,4	5,4	-3,5	-10,4	17,3	-12,1	4,0	9,8	0,4	1,1
Oct	-4,5	0,4	12,8	-8,3	-12,5	7,8	-3,6	-8,6	5,9	1,3	-26,7
Nov	0,6	-0,6	-12,0	1,4	-11,5	12,3	0,5	-4,9	9,7	11,9	-24,6
Dic	3,9	7,6	-5,2	11,3	-11,3	10,6	20,8	-6,2	7,5	13,9	-25,1
2022 Ene	5,1	12,1	0,6	14,5	-10,7	10,2	4,4	-5,5	5,5	6,3	-18,0
Feb	2,6	0,6	-13,3	1,9	-12,5	14,5	60,2	-1,6	10,9	14,4	-17,1
Mar	-4,7	-6,9	-8,0	-13,0	-10,2	-1,0	73,1	0,5	16,3	6,9	-18,1
Abr	-8,2	-9,1	-6,3	-18,3	-7,3	1,0	-4,7	-2,8	13,4	2,3	-20,8
May	-2,3	2,0	-1,3	-4,4	0,6	3,7	-7,2	0,1	15,2	11,4	-18,2
Jun	7,1	11,8	7,1	7,6	-1,1	6,5	114,3	2,6	13,5	15,5	-13,0
Jul	-3,5	3,4	0,6	-2,9	-4,6	9,3	44,6	3,3	11,6	18,7	-12,2



Información elaborada en colaboración con:

