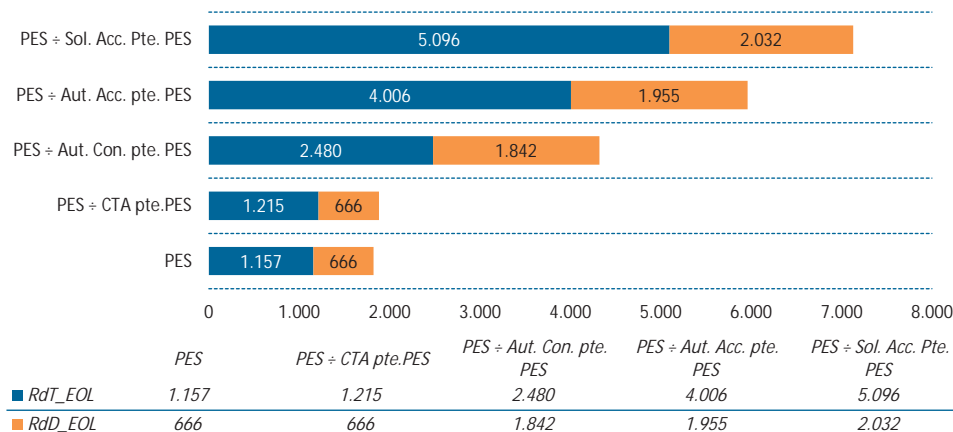
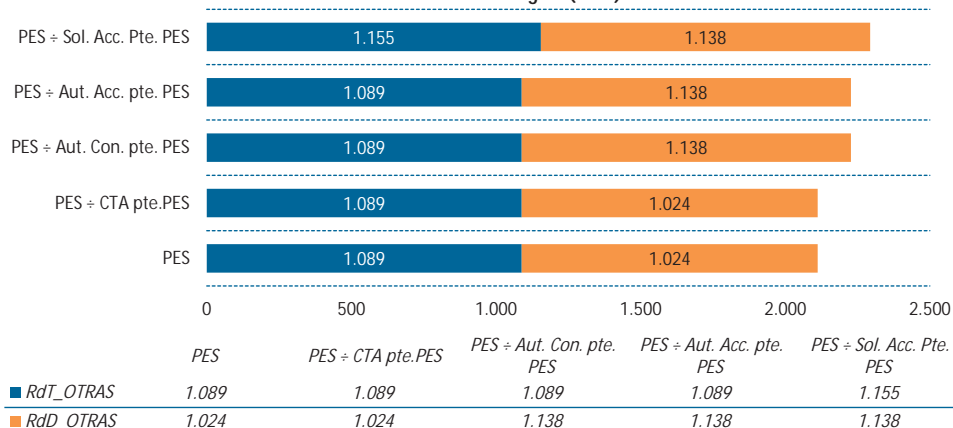




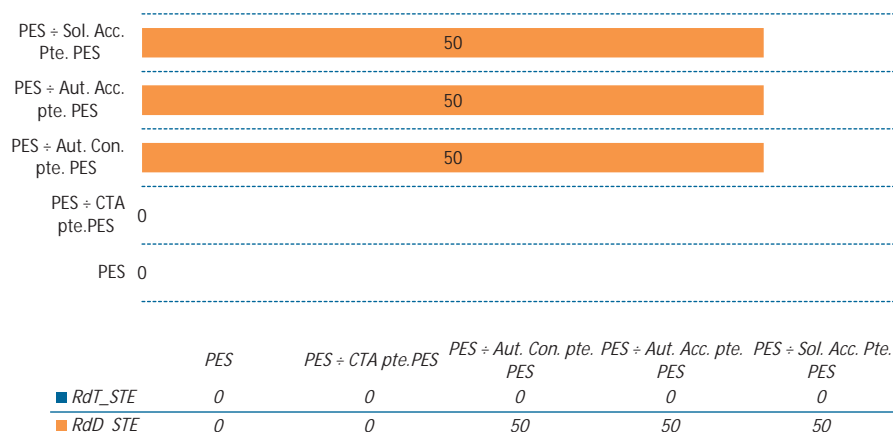
## Generación Eólica (MW)



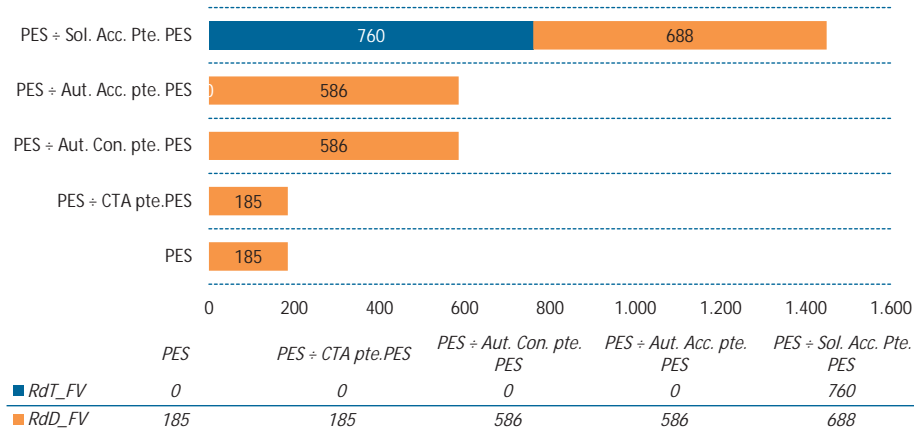
## Generación renovable de otras tecnologías (MW)



## Generación Solar Termoelectrica (MW)



## Generación Fotovoltaica (MW)



- **PES + Sol. Acc. Pte. PES:** generación en servicio y generación pendiente de PES que ha solicitado acceso a RdT o que habiendo solicitado acceso a RdD el gestor de la red de distribución ha remitido solicitud de aceptabilidad a Red Eléctrica.
- **PES + Aut. Acc. pte. PES:** generación en servicio y generación pendiente de PES que cuenta con autorización de acceso (RdT) o aceptabilidad de acceso emitida por Red Eléctrica para conexión a Red de Distribución (RdD)
- **PES + Aut. Con. pte. PES:** generación en servicio y generación pendiente de PES que cuenta con autorización de conexión (sólo RdT)
- **PES + CTA pte. PES:** generación en servicio y generación pendiente de PES que cuenta con CTA (sólo RdT)

Datos actualizados a 31 de agosto de 2017