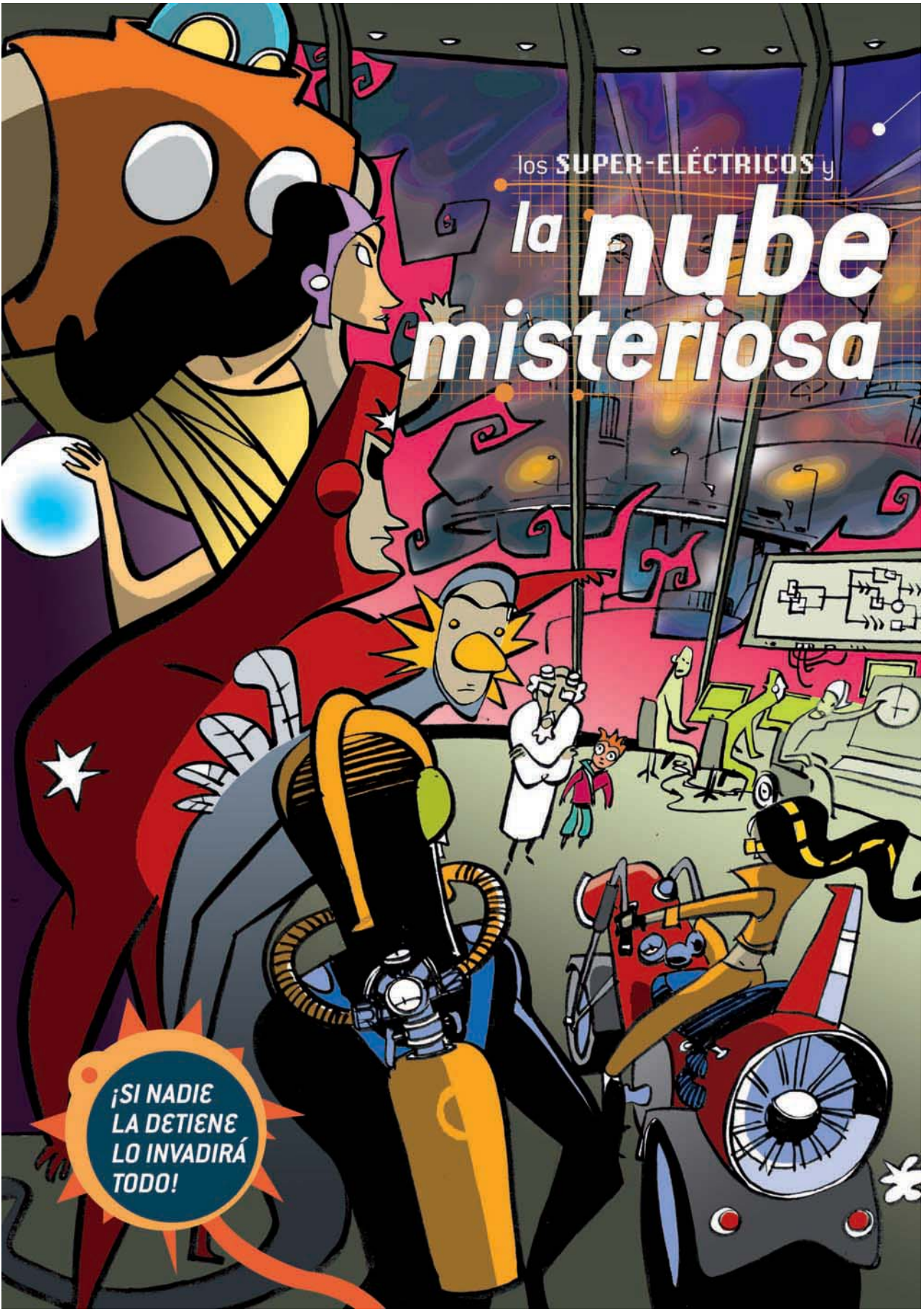


los SUPER-ELÉCTRICOS y

la nube misteriosa

¡SI NADIE
LA DETIENE
LO INVADIRÁ
TODO!



NUESTROS HÉROES

METAGÁS



POTENCIA
CONSTANCIA
RAPIDEZ DE RESPUESTA
EMISIÓN DE CO₂

Está equipado con un complicado sistema de tubos de longitud kilométrica. Genera energía eléctrica con el gas que extrae de las profundidades de la Tierra.

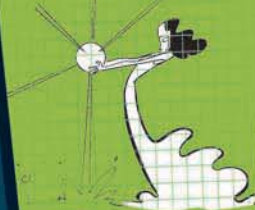
H₂O



POTENCIA
CONSTANCIA
RAPIDEZ DE RESPUESTA
EMISIÓN DE CO₂

Experto submarinista, tricampeón del mundo de natación en varias olimpiadas. Un día este deportista de identidad desconocida lo abandonó todo para poner sus aletas en remojo al servicio de la energía hidroeléctrica.

NÚCLEO



POTENCIA
CONSTANCIA
RAPIDEZ DE RESPUESTA
EMISIÓN DE CO₂

Uno de los super-eléctricos más poderosos. Su gran capacidad de autocontrol le da el poder para dominar la energía nuclear y convertirla en grandes cantidades de electricidad.

EOLO



POTENCIA
CONSTANCIA
RAPIDEZ DE RESPUESTA
EMISIÓN DE CO₂

Héroe volador, su rápida estela produce electricidad eólica. A pesar de ser el más joven de los super-eléctricos, él solito es capaz de hacer girar miles de molinos de viento a la vez.

CHICA FUEL



POTENCIA
CONSTANCIA
RAPIDEZ DE RESPUESTA
EMISIÓN DE CO₂

Ex-piloto de pruebas de bólidos hiper-sónicos, Chica Fuel alcanza velocidades jamás soñadas por ningún vehículo humano, llevando a la máxima potencia sus generadores eléctricos, equipados con motores de explosión.

CAPITÁN FÓSIL



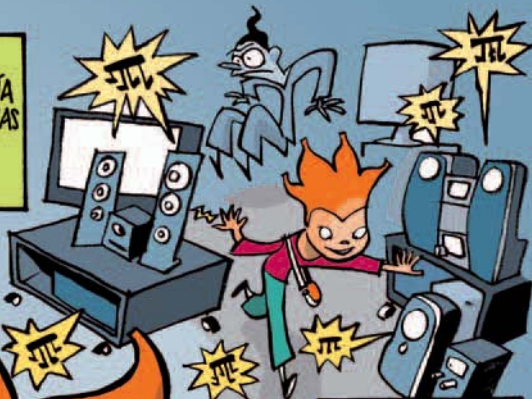
POTENCIA
CONSTANCIA
RAPIDEZ DE RESPUESTA
EMISIÓN DE CO₂

Un super-eléctrico de la vieja guardia. Produce electricidad para abastecer a millones de hogares con el carbón de las entrañas del planeta.

SÉ QUE SOY UN POCO RARA.



YA CUANDO ERA PEQUEÑA ENCENDÍA TODAS LAS BOMBILLAS DE LA CASA CON SÓLO REIRME.



AHORA QUE SOY ALGO MAS MAYOR ME LO PASO EN GRANDE CONECTANDO A LA VEZ TODOS LOS EQUIPOS DE MÚSICA DE LAS TIENDAS DE ELECTRODOMÉSTICOS.



A VECES TAMBIÉN ME DA POR TOMARLE EL PELO A MIS AMIGOS, CAMBIÁNDOLES DE REPENTE LA CANCIÓN EN EL MP3 O RECARGANDO SUS MÓVILES COMO POR ARTE DE MAGIA.

¡VAYA! ESTO SE ESTA QUEDANDO SIN BATERIA

ANDA, TRAE...



EN REALIDAD NI YO MISMA SE POR QUÉ PERO PARA MÍ ES TAN SIMPLE COMO CHASQUEAR LOS DEDOS.

PERO... ¿CÓMO LO HACESE?



ESBIO VARELA 2418.



LA ENERGÍA ELÉCTRICA ME OBSESIONA.

¿QUÉ HACE LUCI?

MIRA LOS ENCHUFES.

DEJALA, ES "LA CALAMBRES" ¡MENUDO BICHO RARO!

JAJAJAJA, SI SE LE HAN FUNDIDO LOS PLOMOS!

ES UN TEMA SOBRE EL QUE SOY TODO PREGUNTAS AUNQUE LA MAYORÍA DE LAS VECES NO CONSIGO LAS RESPUESTAS QUE NECESITO...

...Y LUEGO ESTÁN LOS SALTOS DE AGUA... AUNQUE NO SÉ MUY BIEN CÓMO FUNCIONA...

¿QUÉ MÁS DA! SUPONGO QUE VENDRÁ DE ALGÚN SITIO ¿NO?

¿A QUÉ DE DONDE VIENE LA ELECTRICIDAD PAD...? ejem...

CREO QUE HAY UN TRANSFORMADOR AL FONDO DE LA CALLE...



SI OS FIXAIS ES ALGO QUE ESTÁ POR TODAS PARTES: TRENES, LÁMPARAS, TELEVISIONES, LAVADORAS, SECADORES DE PELO ¡NOS AYUDA A VIVIR MEJOR!

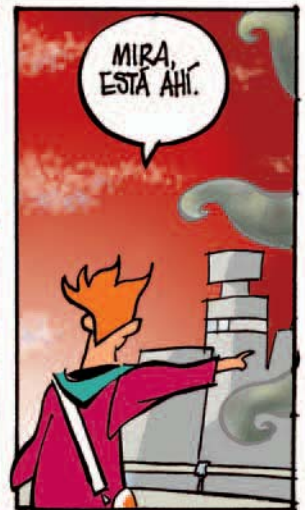
¡SI HASTA LOS JUGUETES SE CARGAN YA CON ELECTRICIDAD!

Y LOS MÓVILES Y LOS MP3.

¿GEN SERIO?



SOY TAN SENSIBLE A TODO LO ELÉCTRICO QUE A VECES ME PASAN COSAS CURIOSAS,



MIENTRAS, NO MUY LEJOS DE ALLÍ...



PROFESOR, UNA EXTRAÑA NUBSA NUBOSA SE HA FORMADO SOBRE LA CIUDAD.

PARECE COMO SI ESTUVIESE CARGADA DE ELECTRICIDAD.

¿TENDRÁ ALGO QUE VER CON QUE EL CONSUMO DE ENERGÍA SE ESTÉ DISPARANDO?

SE HACE CADA VEZ MÁS GRANDE SI SIGUE ASÍ VA A TERMINAR CUBRIÉNDOLO TODO.

PROFESOR, LA NUBE HA SUMIDO EN LA OSCURIDAD A MEDIA CIUDAD Y LA GENTE ENCIENDE CADA VEZ MÁS LUCES.

ES UN CÍRCULO VICIOSO, PARECE CRECER CON EL CONSUMO ALTO, Y NOS LLEVA A GASTAR CADA VEZ MÁS.



SEÑOR, NECESITAMOS MUCHA MÁS ENERGÍA PARA CUBRIR LO QUE HACE FALTA.

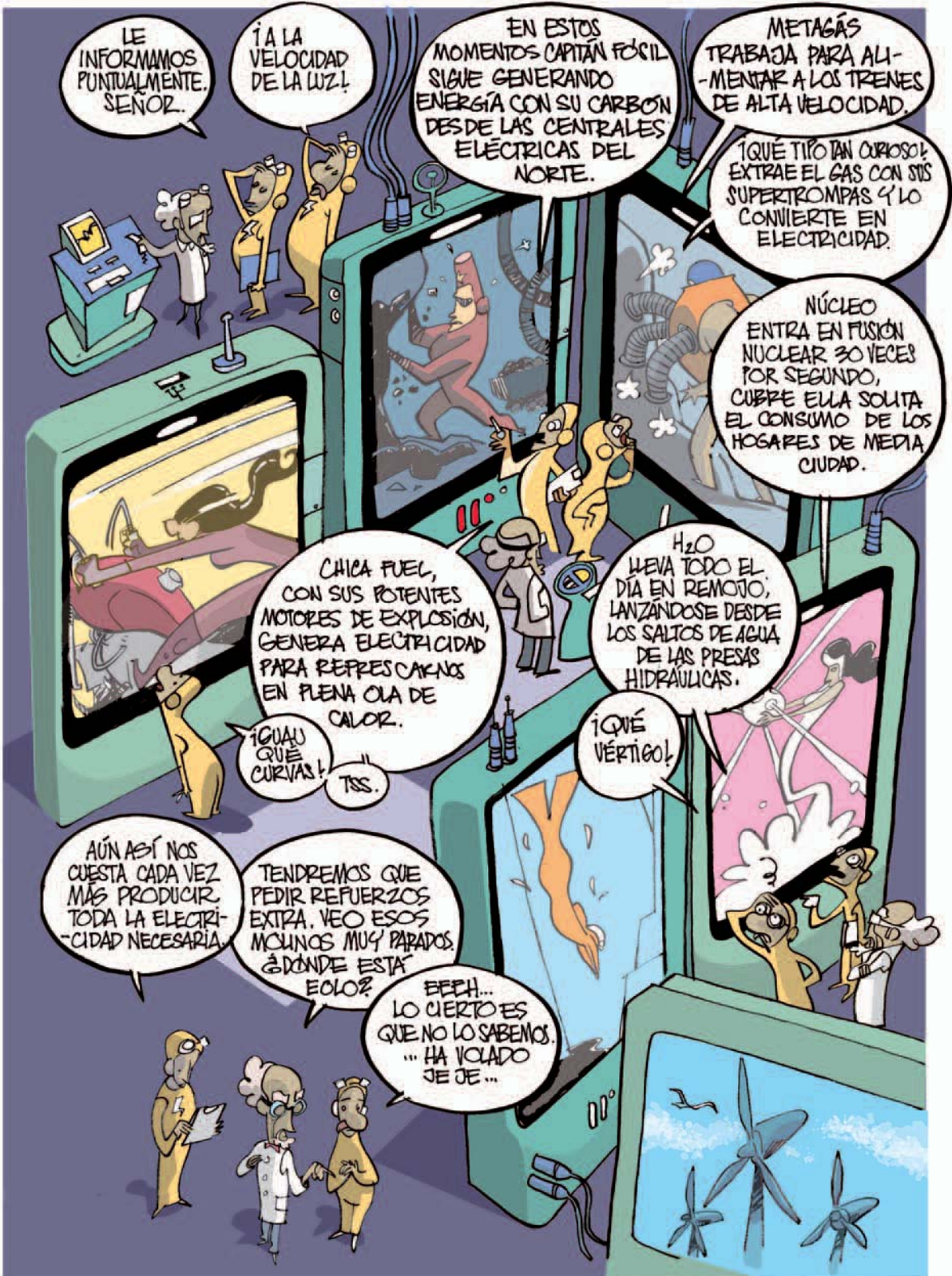
PERO NO ES POSIBLE. ¡NOS ESTAMOS ACERCANDO AL LÍMITE!

NO PERDAMOS LA CALMA.

¡A VER, ¡TELE-CONTROL! ¡NECESITO UN INFORME DE LA SITUACIÓN!



¡LOS SUPER-ELÉCTRICOS YA ESTÁN PRODUCIENDO DEMASIADO.



LE INFORMAMOS PUNTUALMENTE, SEÑOR.

¡A LA VELOCIDAD DE LA LUZ!

EN ESTOS MOMENTOS CAPTÁN FÓCIL SIGUE GENERANDO ENERGÍA CON SU CARBÓN DESDE LAS CENTRALES ELÉCTRICAS DEL NORTE.

METAGÁS TRABAJA PARA ALIMENTAR A LOS TRENES DE ALTA VELOCIDAD.

¡QUÉ TIPO TAN CURIOSO! EXTRAE EL GAS CON SUS SUPERTROMPAS Y LO CONVIERTE EN ELECTRICIDAD.

NÚCLEO ENTRA EN FUSIÓN NUCLEAR 30 VECES POR SEGUNDO, CUBRE ELLA SOLITA EL CONSUMO DE LOS HOGARES DE MEDIA CIUDAD.

¡CHICA FUEL, CON SUS POTENTES MOTORES DE EXPLOSIÓN, GENERA ELECTRICIDAD PARA REFRESCARNOS EN PLENA OLA DE CALOR.

H₂O LLEVA TODO EL DÍA EN REMOJO, LANZÁNDOSE DESDE LOS SALTOS DE AGUA DE LAS PRESAS HIDRÁULICAS.

¡IGUAL QUÉ CURVAS!
TSS.

¡QUÉ VÉRTIGO!

AÚN ASÍ NOS CUESTA CADA VEZ MÁS PRODUCIR TODA LA ELECTRICIDAD NECESARIA.

TENDREMOS QUE PEDIR REFUERZOS EXTRA. VEO ESOS MOUNCOS MUY PARADOS. ¿DÓNDE ESTÁ EOLO?

EESH... LO CIERTO ES QUE NO LO SABEMOS. ... HA VOLADO JE JE ...



A 900 METROS DE ALTURA DE ALLI ...

ESTOY HARTO.

PUEDO VOLAR MUY RÁPIDO HACIENDO GIRAR CIENTOS DE MOLINOS QUE PRODUCEN SUFICIENTE ELECTRICIDAD COMO PARA ILUMINAR CASAS, CALLES Y ESTADIOS DE FUTBOL.

PERO LA GENTE QUE ENCIENDE LOS INTERRUPTORES, ENCHUFA TODOS ESOS ELECTRODOMESTICOS O LEE A LA LIZ DE LAS BOMBILLAS NI SIQUERA SABE QUE EXISTO.

¿QUE SENTIDO TIENE ENTONCES TANTO TRABAJO?



¿OTRA VEZ LAMEN-TÁNDOTE, EOLO?

¡PROFESOR!



JOVENCITO : ¿DESDE CUANDO HACER BIEN TU TRABAJO DEPENDE DE QUE LOS DEMÁS SEPAN LO IMPORTANTE QUE ERES?



NECESITAMOS LA ENERGÍA ELÉCTRICA PARA VIVIR.

..AUNQUE A LA GENTE NO LE PREOCUPE DEMASIADO DE DÓNDE PROVENGA...

O EL ESFUERZO QUE REQUIERE PRODUCIRLA Y HACERLA LLEGAR A TODAS PARTES.



VOSOTROS LOS SUPER-ELÉCTRICOS LA PRODUCÍS.



NOSOTROS CONTROLAMOS CUANTA ES NECESARIA EN CADA MOMENTO.



AMBOS TRABAJOS SON IMPORTANTES, AUNQUE NADIE SEPA EN REALIDAD QUIÉN LOS REALIZA.

..Y NO PUEDEN DEJAR DE HACERSE

PERDÓNEME MAESTRO, AVECES NO PUEDO ENTAR DESANIMARME...



ERES AÚN INEXPERTO, JOVENCITO, EL TIEMPO TE DARÁ LA CONFIANZA QUE NECESITAS

...Y AHORA QUE, POR SUERTE, HAS VUELTO...

TENGO UN PEQUEÑO PROBLEMA EN LA CIUDAD PARA EL QUE NECESITO TU AYUDA.

¡CLARO, PROFESOR!





¡QUÉ CURIOSO! PENSABA QUE SÓLO LOS SUPER-ELECTRICOS PODÍAMOS VERLO.



ESTO ES MUY GRAVE. NI SIQUERA MIS SUPER SOPLIDOS PODRÍAN CON ELLO.

¿SUPER-ELECTRICOS? ¿QUIÉNES SON LOS SUPERELECTRICOS?



OH, PERDONA, ¡QUÉ DESPISTE LEVÓ! HOLA, SOY EOLO. FABRICO ELECTRICIDAD CON LA FUERZA DEL VIENTO.

¿EN SERIO?

CLARO, ES SENCILLO: ME BASTA CON ZIGZAGUEAR TAN RÁPIDO COMO EL RAYO PARA PONER EN MARCHA A ESCOS ENORMES MOLINOS DE VIENTOS

EL MOVIMIENTO DE SUS HÉLICES PRODUCE ENERGÍA ELÉCTRICA

TODA ESA ENERGÍA Y LA DE OTRAS CENTRALES VA POR LAS LÍNEAS DE ALTA TENSIÓN.

REPARTIÉNDOSE POR LAS SUBESTACIONES DE TODO EL PAÍS QUE REDUCEN SU TENSIÓN PARA QUE LA PUEDA CONSUMIR LA GENTE EN SUS CASAS...

O LAS FÁBRICAS, LOS CINES, LOS PARQUES DE ATRACCIONES... TODO LO QUE PUEDA NECESITAR ELECTRICIDAD PARA FUNCIONAR.



CADA UNO PRODUCE LA ELECTRICIDAD A SU MÁNERA

AUNQUE, LA VERDAD, A VECES NOS LO PONEIS BASTANTE DIFÍCIL.



PORQUE CADA VEZ SE CONSUME MÁS Y MÁS ENERGÍA... EN REALIDAD, MÁS DE LA NECESARIA.

ESO TIENE ALGO QUE VER CON ESAS NUBES NEGRAS DE AHI ARRIBA ¿VERDAD?

AJÁ...

CUANTA MÁS LUZ DERROCHAMOS MENOS CLARO LO VEMOS.

ESO ME TEMIA.



RÁPIDAMENTE ELO ME LLEVA AL CENTRO DE CONTROL ELÉCTRICO. TENEMOS QUE INFORMAR SOBRE LA GRAVEDAD DE LA SITUACIÓN.

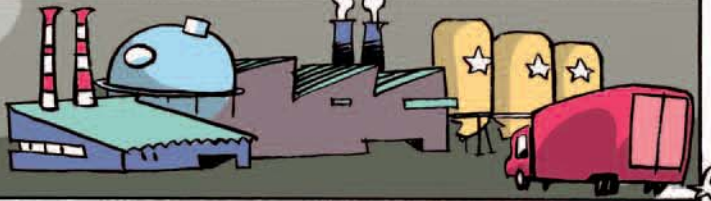
SE TRATA DE UNA ESPECIE DE CUARTEL GENERAL DONDE EL PROFESOR Y SUS AYUDANTES MIDEN Y CONTROLAN EL CONSUMO.

COMO LA ELECTRICIDAD NO SE PUEDE ALMACENAR, ANALIZAN NUESTRAS COSTUMBRES PARA SABER CUÁNTA ENERGÍA HARA FALTA.

..SI TENDREMOS MÁS FRIO O MÁS CALOR Y POR LO TANTO SI USAREMOS MÁS O MENOS LA CLIMATIZACIÓN...



EL NÚMERO DE FÁBRICAS QUE ABREN Y VAN A NECESITAR ELECTRICIDAD PARA FUNCIONAR.



LA APERTURA DE UNA NUEVA LÍNEA DE AVE ...Y MUCHAS MÁS COSAS.



ASÍ SE ASEGURAN DE QUE LOS SUPER-ELECTRICOS PRODUZCAN JUSTO LA CANTIDAD DE ELECTRICIDAD NECESARIA.

HOLA, PROFESOR.









TRUCO Nº1

NO TENGAS ENCENDIDA LA TELEVISIÓN, LA RADIO O EL ORDENADOR SI NO LOS ESTÁS UTILIZANDO.



TRUCO Nº2



DI A TUS PADRES QUE UTILICEN BOMBILLAS DE BAJO CONSUMO QUE DURAN MÁS Y BASTAN MENOS.

TRUCO Nº3

APAGA LAS LUCES DE LA CASA CUANDO NO LAS USES.



TRUCO Nº5

CUANDO AYUDES EN CASA PROCURA PONER LA LAVADORA Y EL LAVAVAJILLAS CON CARGA COMPLETA Y EN LAS HORAS DE MENOS CONSUMO.



TRUCO Nº4

NO PONGAS LA CALEFACCIÓN O EL AIRE ACONDICIONADO A TODA POTENCIA SI NO ES NECESARIO.



AHORA MISMO, NIÑOS DE TODO EL MUNDO PASAN ESTOS TRUCOS DE BOCA EN BOCA.

MUCHOS HAN CONVENCIDO YA A SUS PADRES PARA QUE LOS UTILICEN...

... Y SUS PADRES A SU VEZ A SUS AMIGOS, A SUS CONOCIDOS, A SUS COMPAÑEROS DE TRABAJO...

LA CADENA ES INTERMINABLE.



EN TIEMPO RÉCORD Y CON LA COOPERACIÓN DE TODOS, AQUELLA TERRIBLE NUBE NEGRA DESAPARECIÓ.



AUNQUE SEGUIMOS USANDO LA ELECTRICIDAD ¡CLARO QUE DE UNA MANERA MÁS INTELIGENTE!

EN EL CENTRO DE CONTROL EL PROFESOR Y LOS SUPER-ELECTRICOS ESTÁN MÁS TRANQUILOS.



SABEN QUE LA GENTE HA COMPRENDIDO LO IMPORTANTE QUE ES USARLA DE MANERA RESPONSABLE...

DE HECHO ECHO ESTÁ ENCANTADO: AHORA SE PASA EL DÍA FIRMANDO AUTÓGRAFOS Y DESPEINANDO A TODA LA GENTE QUE QUIERE CONOCERLE.



TODO EL MUNDO QUIERE SABER MÁS Y MÁS COSAS DE LOS SUPER-ELECTRICOS.



¡DA GUSTO ESTE CIELO TAN DESPEJADO ¿VERDAD?

¡SÍ, ES GENIAL!

ES UNA PENA QUE ESTA AVENTURA HAYA TERMINADO. ¿QUÉ VAMOS A HACER AHORA?

RECARGAR LAS PILAS Y ESTAR ATENTOS.

AÚN QUEDA MUCHO POR HACER Y SIEMPRE PUEDE HABER ALGUIEN EMPENADO EN MALGASTAR LA ELECTRICIDAD.

¿Y SABES, GENTE CON POCAS LUCES.

¡JAJA!

PABLO VILLARDO - E.M.D.

ELECTRO-MONITOR

¡Accede al centro de control y localiza tú solito 6 fuentes de energía capaces de generar electricidad!



EDGZEDRI
ACESRJOD
DRAULICA
WOESCUHK
LOYRFUAZ
LTBYKLE
XEOCXSI
GURSAHZ
DAIAWGRZTKPC
ORDRLAE
QIMDNZJ

NZUXGCIM
OCFUELG
BUOFQAFJAOPNYU
ROIAMGASNATURAL
AHACIUOAVGICQML
CEUIOYCGKDCLYIR
QJHÑZHAXMOXECAG

Solución: fuel, hidráulica, gas natural, carbón, eólica, nuclear.

HAZAÑAS ELÉCTRICAS

La nube misteriosa quiere ponérselo difícil a nuestros amigos. Ayuda a Eolo a atravesarla y llevar la electricidad necesaria a la ciudad.



DE QUÉ RAYOS VA ESTE TEBEO.

LUCI

¡Un peligro acecha!

**META
GÁS**

Luci ha detectado algo extraño. Una enorme nube negra, invisible para todo el mundo menos para ella, avanza sobre la ciudad sumiendo todo en la oscuridad.

Ajenos a lo que se les viene encima, la gente corre a encender las luces de las casas. También encienden la televisión, suben a tope el aire acondicionado y ponen en marcha lavadoras y aspiradores sin pensar mucho en ello.

NÚCLEO

¡El consumo de electricidad se dispara!
¿Qué está ocurriendo? ¿De dónde proviene esa nube? ¿Por qué crece tanto?

Y sobre todo...

¿Quién ayudará a Luci a combatir esta amenaza?

EOLIO

**CHICA
FUEL**

**EL PROFESOR
Y SUS AYUDANTES**



**RED
ELÉCTRICA
DE ESPAÑA**

www.ree.es