



Acerca de este informe

CONTEXTO DE SOSTENIBILIDAD

El presente Informe de Responsabilidad Corporativa pretende ofrecer información transparente, fiable y equilibrada sobre los asuntos económicos, sociales y ambientales identificados como más relevantes para Red Eléctrica. Asimismo, este informe describe el progreso anual hecho por la compañía en materia de gobierno corporativo, derechos humanos, ética y lucha contra la corrupción. **[G4-28]**

Red Eléctrica publica este informe con carácter anual desde el año 2002 y desde el 2003 se ha elaborado, de acuerdo al modelo del *Global Reporting Initiative* (GRI), estándar internacional para la elaboración de memorias de sostenibilidad. **[G4-29, G4-30]**

Para la elaboración del presente informe se ha seguido, por segundo año consecutivo, los principios y contenidos definidos en la última versión de la guía G4 del GRI e incluye la información adicional aplicable y requerida en el suplemento sectorial de *Electric Utilities*. Esta versión requiere que la compañía realice un ejercicio de análisis de materialidad que le permita poner el foco en aquellos asuntos de naturaleza social, ambiental, económica que son relevantes para su negocio e influyen en la toma de decisiones de los grupos de interés de la compañía.

ALCANCE [G4-22, G4-23]

En consecuencia, con la guía G4, el presente informe se centra principalmente en aquellos asuntos identificados como relevantes en el análisis de materialidad realizado en 2014, cuyo proceso de elaboración y resultados se muestran en las páginas siguientes. Cabe destacar que el listado de asuntos relevantes obtenido a partir del citado análisis incluye algunos aspectos adicionales propios de la actividad de Red Eléctrica, que aunque no están contemplados por el GRI, son relevantes para la gestión sostenible de la compañía. Con el fin de valorar la evolución del desempeño de Red Eléctrica a lo largo del tiempo, se proporcionan datos de años anteriores.

El contenido de este informe se complementa con la siguiente información pública de Red Eléctrica:

- Informe de Gobierno Corporativo y Cuentas Anuales Consolidadas del Grupo Red Eléctrica, que incluyen el informe de gestión de los negocios del Grupo.
- Memoria Ambiental.
- Amplios contenidos en la web corporativa www.ree.es.



COBERTURA (G4-17, G4-22)

Este informe recoge información completa del enfoque de gestión, actuaciones y resultados de la actividad principal del Grupo: el negocio eléctrico en España a través de Red Eléctrica de España, SAU (REE) que representa el 93% de la cifra de negocio consolidada del Grupo. No se ha considerado relevante proporcionar información

completa por segmentos de actividad ni geográficos del resto de actividades que suponen de forma conjunta apenas el 7% de la cifra de negocio consolidada.

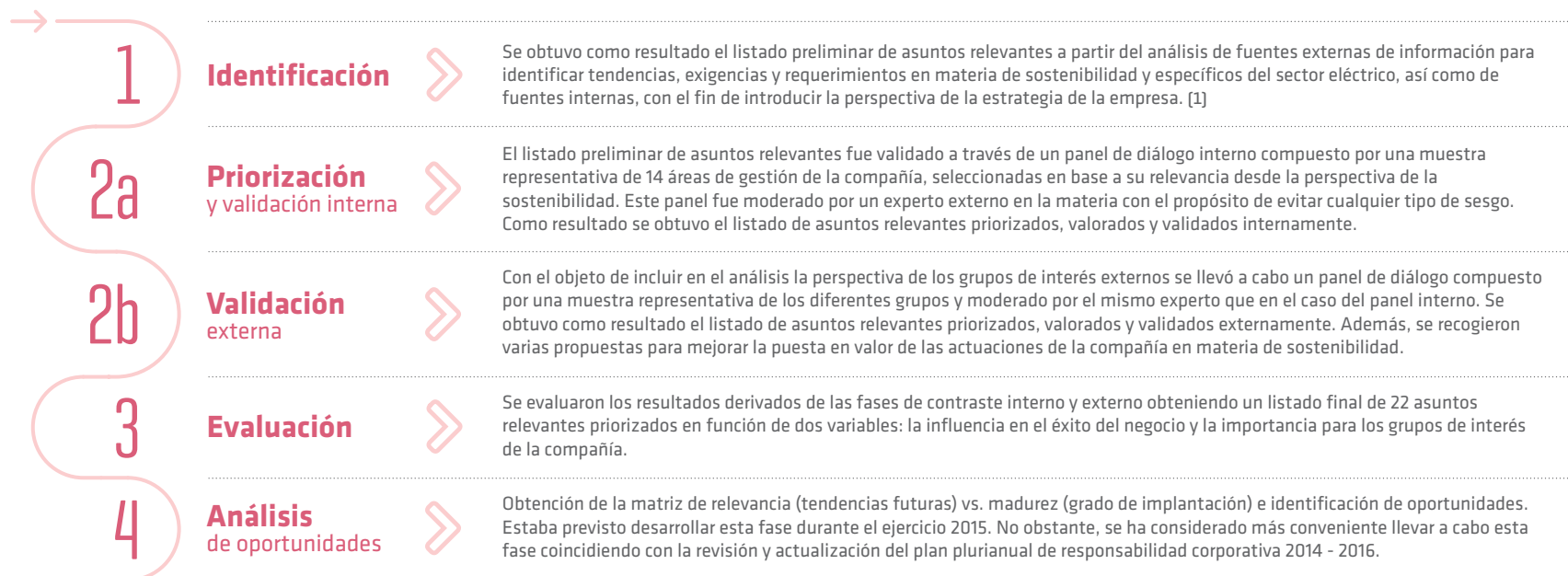
No obstante, las políticas, la gestión integral de riesgos, la información sobre gobierno corporativo, el modelo de integridad, los datos económicos y financieros consolidados, así como la contribución fiscal que se expresan en este informe son aplicables a todas las empresas que conforman el Grupo Red Eléctrica. En el informe de Cuentas Anuales Consolidadas y en la página 9 de este informe, se detalla la estructura de sociedades del Grupo Red Eléctrica.

En general no se ha reformulado información relevante respecto a informes anteriores. Únicamente es posible que se hayan actualizado datos de ejercicios anteriores o que haya cambiado para algún indicador puntual la fórmula de cálculo. En esos casos los cambios se indican en el apartado correspondiente.

Con ello, Red Eléctrica considera que el Informe de Responsabilidad Corporativa de 2015 se ha elaborado *in accordance* con G4 en su nivel *comprehensive*. Para comprobar la fiabilidad de la información, Red Eléctrica ha sometido

el informe a la verificación externa a través de la firma PwC con un nivel de aseguramiento limitado. Como consecuencia del proceso de verificación se elabora un Informe de Revisión Independiente, en el que se incluyen los objetivos y el alcance del proceso, así como los procedimientos de verificación empleados y sus conclusiones.

Red Eléctrica **elabora su Informe de Responsabilidad Corporativa** conforme a la última versión de la Guía para la elaboración de memorias de sostenibilidad de *Global Reporting Initiative*, GRI G4 en su opción *comprehensive*.

ESQUEMA DEL PROCESO DE **DETERMINACIÓN DE LA MATERIALIDAD** [G4-18]

 [1] **Fuentes consultadas**
EXTERNAS

- *Global Reporting Initiative: temas planteados en guía G4, suplemento sectorial sector eléctrico y documento Sustainability Topics for Sectors.*
- *Tendencias energéticas: 'Planificación de los sectores de electricidad y gas 2008-2016', '2030 Framework for climate and energy policies'. 'Ten-Year Network Development Plan 2014'.*
- *Asuntos recogidos por prescriptores externos: agencias de sostenibilidad, ISO26000, Directiva europea de información no financiera.*

- *Asuntos planteados en debates públicos: Plan Nacional de RSE, Pacto Mundial.*
- *Temas considerados por empresas homólogas.*
- *Análisis de prensa.*
- *Asuntos planteados por los grupos de interés.*

INTERNAS

- *Políticas y compromisos.*
- *Plan estratégico de la compañía.*
- *Informes corporativos de la compañía.*
- *Estudio de materialidad 2013 realizado en el marco del International Integrated Reporting Council (IIRC).*
- *Estudio de materialidad 2011.*


 CARTA DEL PRESIDENTE
Y DEL CONSEJERO
DELEGADO

 PRINCIPALES
INDICADORES


01. LA EMPRESA



02. ESTRATEGIA


 03. GOBIERNO
CORPORATIVO

 04. ENFOQUE
DE GESTIÓN

 05. ENERGÍA
SOSTENIBLE

 06. CREACIÓN
DE VALOR


07. EMPLEADOS



08. SOCIEDAD


 09. DIÁLOGO
CON LOS GRUPOS
DE INTERÉS

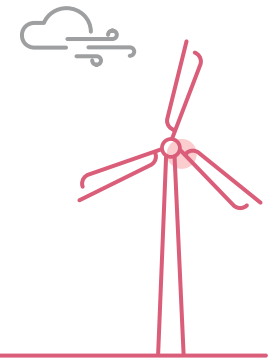
 10. MEDIO
AMBIENTE


MATRIZ DE ASUNTOS RELEVANTES [G4-19]

● Gobierno y ética ● Negocio ● Empleados ● Sociedad ● Medio ambiente

Importancia para los grupos de interés			<ul style="list-style-type: none"> ● Ética y transparencia ● Compromiso con la sociedad ● Prácticas de gobierno
	<ul style="list-style-type: none"> ● Cambio climático ● Igualdad de oportunidades y diversidad ● Biodiversidad 	<ul style="list-style-type: none"> ● Fortaleza y solidez financiera ● Diálogo con los grupos de interés ● Integración de las instalaciones en el entorno ● Control de riesgos ● Seguridad, salud y bienestar ● Gestión del talento 	<ul style="list-style-type: none"> ● Innovación tecnológica ● Empleo estable y de calidad
	<ul style="list-style-type: none"> ● Gestión eficiente de los recursos ● Integración de energías renovables ● Respeto de los derechos humanos ● Residuos y efluentes 	<ul style="list-style-type: none"> ● Calidad y transparencia en la gestión de la operación del sistema ● Planificación, desarrollo y mantenimiento de la red ● Eficiencia energética y gestión de la demanda ● Gestión responsable de la cadena de suministro ● Entorno regulatorio 	

Influencia en el éxito del negocio



CARTA DEL PRESIDENTE
Y DEL CONSEJERO
DELEGADOPRINCIPALES
INDICADORES

01. LA EMPRESA



02. ESTRATEGIA

03. GOBIERNO
CORPORATIVO04. ENFOQUE
DE GESTIÓN05. ENERGÍA
SOSTENIBLE06. CREACIÓN
DE VALOR

07. EMPLEADOS



08. SOCIEDAD

09. DIÁLOGO
CON LOS GRUPOS
DE INTERÉS10. MEDIO
AMBIENTE

ASUNTOS RELEVANTES

[G4-19, G4-20, G4-21]

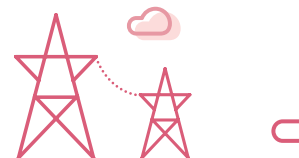
	GRI	Contenidos básicos	Impacto	
			INT	EXT
Prácticas de gobierno corporativo	Gobierno	G4-34 a G4-44 / G4-49 a G4-55	✓	✓
	Diversidad e igualdad de oportunidades	G4-LA12	✓	✓
Ética y transparencia	Ética e integridad	G4-56 a G4-58	✓	✓
	Lucha contra la corrupción	G4-S03 / G4-S04 / G4-S05	✓	✓
	Cumplimiento	G4-S08	✓	✓
Control de riesgos	Gobierno	G4-45 a G4-47	✓	✓
	Estrategia y análisis	G4-2	✓	✓
	Perfil de la organización	G4-14	✓	✓
	Desempeño económico	G4-EC2	✓	✓
Respeto de los derechos humanos	Evaluación derechos humanos	G4-HR9	✓	✓
	Mecanismos de reclamación en materia de derechos humanos	G4-HR12	✓	✓
Fortaleza y solidez financiera	Desempeño económico	G4-EC1 / G4-EC3 / G4-EC4	✓	✓
Entorno regulatorio		Aspecto específico de Red Eléctrica. Sin indicadores GRI.		✓
Innovación tecnológica		Enfoque de gestión sectorial.	✓	✓
Gestión responsable de la cadena de suministro	Prácticas de adquisición	G4-EC9		✓
	Descripción de la cadena de suministro	G4-12		✓
	Evaluación de las prácticas laborales de los proveedores	G4-LA14 / G4-LA15		✓
	Evaluación ambiental de proveedores	G4-EN32 / G4-EN33		✓
	Evaluación de la repercusión social de proveedores	G4-S09 / G4-S010		✓
	Evaluación de proveedores en materia de derechos humanos	G4-HR10 / G4-HR11		✓
	Evaluación ambiental de proveedores	G4-EN32 / G4-EN33		✓
Calidad y transparencia en la gestión de la operación del sistema	Ética e integridad	G4-56		✓
Planificación, desarrollo y mantenimiento de la red	Disponibilidad y fiabilidad	EU10		✓
	Eficiencia del sistema	EU12		✓
	Acceso a la electricidad	EU28 / EU29		✓

[Continúa en la página siguiente]



ASUNTOS RELEVANTES / Continuación

	GRI	Contenidos básicos	Impacto	
			INT	EXT
Integración de energías renovables		Aspecto específico de Red Eléctrica. Sin indicadores GRI.		✓
Eficiencia energética y gestión de la demanda		Enfoque de gestión sectorial.		✓
Gestión eficiente de los recursos		Aspecto específico de Red Eléctrica. Sin indicadores GRI.	✓	✓
Empleo estable y de calidad	Empleo	G4-LA1 / G4-LA2 / G4-LA3 / EU15	✓	
	Relaciones entre los trabajadores y la dirección	G4-LA4	✓	
	Mecanismos de reclamación sobre las prácticas laborales	G4-LA16	✓	
Igualdad de oportunidades y diversidad	Diversidad e igualdad de oportunidades	G4-LA12	✓	
	Igualdad de retribución entre hombres y mujeres	G4-LA13	✓	
Seguridad, salud y bienestar	Empleo	EU17 / EU18	✓	
	Salud y seguridad en el trabajo	G4-LA5 / G4-LA6 / G4-LA7 / G4-LA8		
Gestión del talento	Capacitación y educación	G4-LA9 / G4-LA10 / G4-LA11	✓	
Compromiso con la sociedad	Comunidades locales	G4-S01		✓
Diálogo con los grupos de interés	Participación de los grupos de interés	G4-24 a G4-27		✓
	Mecanismos de reclamación de impacto social	G4-S011		✓
Integración de las instalaciones en el entorno	Comunidades locales	G4-S01 / G4-S02		✓
	Cumplimiento regulatorio	G4-EN29 / G4-EN31		✓
	Evaluación ambiental de proveedores	G4-EN33		✓
	Mecanismos de reclamación ambiental	G4-EN34		✓
	Salud y seguridad de los clientes	G4-PR1		✓
Cambio climático	Energía	G4-EN3 a G4-EN7		✓
	Emisiones	G4-EN15 a G4-EN21		✓
Biodiversidad	Biodiversidad	G4-EN11 a G4-EN14		✓
Residuos y efluentes	Residuos y efluentes	G4-EN22 a G4-EN-26		✓



CARTA DEL PRESIDENTE
Y DEL CONSEJERO
DELEGADO



PRINCIPALES
INDICADORES



01. LA EMPRESA



02. ESTRATEGIA



03. GOBIERNO
CORPORATIVO



04. ENFOQUE
DE GESTIÓN



05. ENERGÍA
SOSTENIBLE



06. CREACIÓN
DE VALOR



07. EMPLEADOS



08. SOCIEDAD



09. DIÁLOGO
CON LOS GRUPOS
DE INTERÉS



10. MEDIO
AMBIENTE

ANEXOS





ÍNDICE DE CONTENIDOS GRI G4 OPCIÓN EXHAUSTIVA ^[1] PARTE 1. CONTENIDOS BÁSICOS GENERALES

[G4-32]

Contenidos básicos generales	Página Link Respuesta directa	Omisiones	Verificación externa [págs.]	Descripción
ESTRATEGIA Y ANÁLISIS				
G4-1	3	-	231	Declaración del presidente.
G4-2	38, 40	-	231	Descripción de los principales efectos, riesgos y oportunidades.
PERFIL DE LA ORGANIZACIÓN				
G4-3	9	-	231	Nombre.
G4-4	10	-	231	Marcas, productos y servicios más importantes.
G4-5	Red Eléctrica- Paseo Conde de los Gaitanes, 177 Alcobendas (Madrid)- España.	-	231	Localización de la Sede social.
G4-6	10	-	231	Países en los que se desarrollan actividades relevantes.
G4-7	9	-	231	Régimen de propiedad y forma jurídica.
G4-8	10	-	231	Mercados servidos.
G4-9	6, 90	-	231	Principales magnitudes.
G4-10*	120, 127	-	231	Datos de empleo.
G4-11*	120 No disponible el dato de contratistas cubiertos por convenio colectivo.	-	231	Empleados cubiertos por convenios colectivos.
G4-12	152	-	231	Descripción de la cadena de suministro.
G4-13	12	-	231	Cambios significativos durante el ejercicio.
G4-14	36, 163	-	231	Principio de precaución.
G4-15	59	-	231	Principios o iniciativas externas que la organización suscribe o adopta.
G4-16	137	-	231	Principales asociaciones a las que se pertenece.
EU1*	-	No aplica. Todas las actividades del Grupo están relacionadas con el transporte de electricidad y con la operación de sistemas eléctricos, pero no con la generación de electricidad.	231	Capacidad instalada, desglosada por fuente de energía primaria y por normativa.

[1] Este índice incluye los aspectos e indicadores del suplemento del sector eléctrico según la publicación GRI G4 Sector disclosures [Electric Utilities]. El símbolo [*] indica aquellos indicadores donde se incluye información específica del sector.




 CARTA DEL PRESIDENTE
Y DEL CONSEJERO
DELEGADO

 PRINCIPALES
INDICADORES


01. LA EMPRESA



02. ESTRATEGIA


 03. GOBIERNO
CORPORATIVO

 04. ENFOQUE
DE GESTIÓN

 05. ENERGÍA
SOSTENIBLE

 06. CREACIÓN
DE VALOR


07. EMPLEADOS



08. SOCIEDAD


 09. DIÁLOGO
CON LOS GRUPOS
DE INTERÉS

 10. MEDIO
AMBIENTE

ÍNDICE DE CONTENIDOS GRI G4 OPCIÓN EXHAUSTIVA ^[1]

PARTE 1. CONTENIDOS BÁSICOS GENERALES / Continuación

Contenidos básicos generales	Página Link Respuesta directa	Omisiones	Verificación externa [págs.]	Descripción
PERFIL DE LA ORGANIZACIÓN / Continuación				
EU2*	-	No aplica. Todas las actividades del Grupo están relacionadas con el transporte de electricidad y con la operación de sistemas eléctricos, pero no con la generación de electricidad.	231	Energía neta generada, desglosada por fuente de energía primaria y por normativa.
EU3*	147	-	231	Número de clientes comerciales, institucionales, industriales y residenciales.
EU4*	71, 73	-	231	Longitud de líneas de transmisión y distribución, tanto en superficie como subterránea, por normativa.
EU5*	-	No aplica. Los derechos de Cuota de Emisión de CO ₂ equivalente no aplican a las actividades de transporte de energía.	231	Derechos de cuota de emisiones de CO ₂ equivalente, desglosados por macro de comercio del carbono.
ASPECTOS MATERIALES Y COBERTURA				
G4-17	9, 205	-	231	Entidades incluidas en los estados financieros consolidados y en el perímetro del presente informe.
G4-18	206	-	231	Proceso para determinar los contenidos de la memoria.
G4-19	207, 208	-	231	Aspectos materiales.
G4-20	208	-	231	Cobertura de los aspectos materiales dentro de la organización.
G4-21	208	-	231	Límite de los aspectos materiales fuera de la organización.
G4-22	204, 205	-	231	Reformulación de información facilitada en informes anteriores.
G4-23	204	-	231	Cambios significativos en el alcance y cobertura respecto a informes anteriores.

[1] Este índice incluye los aspectos e indicadores del suplemento del sector eléctrico según la publicación GRI G4 Sector disclosures [Electric Utilities]. El símbolo [*] indica aquellos indicadores donde se incluye información específica del sector.



CARTA DEL PRESIDENTE
Y DEL CONSEJERO
DELEGADOPRINCIPALES
INDICADORES

01. LA EMPRESA



02. ESTRATEGIA

03. GOBIERNO
CORPORATIVO04. ENFOQUE
DE GESTIÓN05. ENERGÍA
SOSTENIBLE06. CREACIÓN
DE VALOR

07. EMPLEADOS



08. SOCIEDAD

09. DIÁLOGO
CON LOS GRUPOS
DE INTERÉS10. MEDIO
AMBIENTE

ÍNDICE DE CONTENIDOS GRI G4 OPCIÓN EXHAUSTIVA ^[1]

PARTE 1. CONTENIDOS BÁSICOS GENERALES / Continuación

Contenidos básicos generales	Página Link Respuesta directa	Omisiones	Verificación externa [págs.]	Descripción
PARTICIPACIÓN DE LOS GRUPOS DE INTERÉS				
G4-24	64	-	231	Listado de los grupos de interés.
G4-25	61, 64	-	231	Base para la selección de los grupos de interés.
G4-26	62, 63	-	231	Enfoques adoptados para la relación con los grupos de interés, incluida la frecuencia de sus contactos por tipo y categoría de grupo de interés.
G4-27	62, 64, 65	-	231	Cuestiones y problemas clave surgidos de la participación de los grupos de interés.
PERFIL DE LA MEMORIA				
G4-28	204	-	231	Periodo cubierto por el informe.
G4-29	204	-	231	Fecha del informe anterior.
G4-30	204	-	231	Ciclo de presentación de informes.
G4-31	Servicio Dígame www-ree-es digame@ree-es Teléfono- 91728615 Fax- 916504542	-	231	Punto de contacto para cuestiones relativas al informe.
G4-32	210	-	231	Índice GRI en relación a la opción 'de conformidad' elegida.
G4-33	231	-	231	Verificación externa del informe.
GOBIERNO				
G4-34	14, 25, 32	-	231	Estructura de gobierno.
G4-35	32	-	231	Delegación de autoridad del máximo órgano de gobierno a directivos y otros empleados.
G4-36	32	-	231	Cargos ejecutivos o con responsabilidad económica, social y ambiental.

[1] Este índice incluye los aspectos e indicadores del suplemento del sector eléctrico según la publicación GRI G4 Sector disclosures [Electric Utilities].
El símbolo [*] indica aquellos indicadores donde se incluye información específica del sector.



ÍNDICE DE CONTENIDOS GRI G4 OPCIÓN EXHAUSTIVA ^[1]

PARTE 1. CONTENIDOS BÁSICOS GENERALES / Continuación

Contenidos básicos generales	Página Link Respuesta directa	Omisiones	Verificación externa [págs.]	Descripción
GOBIERNO / Continuación				
G4-37	32	-	231	Procesos de consulta entre los grupos de interés y el Consejo de Administración.
G4-38	25, 29	-	231	Composición del Consejo de Administración y de sus comités.
G4-39	29	-	231	Indicar si el presidente del máximo órgano de gobierno ocupa un cargo ejecutivo, y las razones para ello.
G4-40	33	-	231	Selección y nombramiento de los miembros del máximo órgano de gobierno y sus comités.
G4-41	33	-	231	Procedimientos para evitar conflictos de intereses en el máximo órgano de gobierno.
G4-42	32	-	231	Funciones del máximo órgano de gobierno y de la alta dirección en el desarrollo, aprobación y actualización de la visión, misión, valores, estrategias, políticas y objetivos.
G4-43	34	-	231	Medidas para el desarrollo del conocimiento del máximo órgano de gobierno sobre aspectos económicos, ambientales y sociales.
G4-44	34	-	231	Evaluación del desempeño del máximo órgano de gobierno en relación a asuntos económicos, sociales y ambientales.
G4-45	37, 42, 63	-	231	Función del órgano superior de gobierno en la identificación y gestión de los impactos, riesgos y las oportunidades de carácter económico, social y ambiental.
G4-46	37	-	231	Función del máximo órgano de gobierno en la supervisión de la eficacia de la gestión de riesgos y oportunidades en los aspectos económicos, ambientales y sociales.

[1] Este índice incluye los aspectos e indicadores del suplemento del sector eléctrico según la publicación GRI G4 Sector disclosures [Electric Utilities]. El símbolo [*] indica aquellos indicadores donde se incluye información específica del sector.



CARTA DEL PRESIDENTE Y DEL CONSEJERO DELEGADO



PRINCIPALES INDICADORES



01. LA EMPRESA



02. ESTRATEGIA



03. GOBIERNO CORPORATIVO



04. ENFOQUE DE GESTIÓN



05. ENERGÍA SOSTENIBLE



06. CREACIÓN DE VALOR



07. EMPLEADOS



08. SOCIEDAD



09. DIÁLOGO CON LOS GRUPOS DE INTERÉS



10. MEDIO AMBIENTE




 CARTA DEL PRESIDENTE
Y DEL CONSEJERO
DELEGADO

 PRINCIPALES
INDICADORES


01. LA EMPRESA



02. ESTRATEGIA


 03. GOBIERNO
CORPORATIVO

 04. ENFOQUE
DE GESTIÓN

 05. ENERGÍA
SOSTENIBLE

 06. CREACIÓN
DE VALOR


07. EMPLEADOS



08. SOCIEDAD


 09. DIÁLOGO
CON LOS GRUPOS
DE INTERÉS

 10. MEDIO
AMBIENTE

ÍNDICE DE CONTENIDOS GRI G4 OPCIÓN EXHAUSTIVA ^[1]

PARTE 1. CONTENIDOS BÁSICOS GENERALES / Continuación

Contenidos básicos generales	Página Link Respuesta directa	Omisiones	Verificación externa [págs.]	Descripción
GOBIERNO / Continuación				
G4-47	37	-	231	Frecuencia de supervisión del máximo órgano de gobierno de los impactos, riesgos y oportunidades en los aspectos económicos, ambientales y sociales.
G4-48	El Informe de Responsabilidad Corporativa se somete a información a la Comisión de Nombramientos y Retribuciones que tiene competencias en materia de responsabilidad corporativa.	-	231	Comité que revisa y aprueba el informe de sostenibilidad.
G4-49	32	-	231	Procedimiento para comunicar asuntos importantes al máximo órgano de gobierno.
G4-50	32, 33	-	231	Asuntos importantes que se comunicaron al máximo órgano de gobierno.
G4-51	34	-	231	Políticas de retribución del máximo órgano de gobierno y de la alta dirección, así como la relación con el desempeño económico, ambiental y social.
G4-52	34	-	231	Procedimiento para determinar las retribuciones del máximo órgano de gobierno y la alta dirección, indicando si se recurre a consultores independientes.
G4-53	34	-	231	Informar de cómo se han tenido en cuenta las opiniones y expectativas de los grupos de interés con respecto a las políticas de retribución.

[1] Este índice incluye los aspectos e indicadores del suplemento del sector eléctrico según la publicación GRI G4 Sector disclosures [Electric Utilities]. El símbolo [*] indica aquellos indicadores donde se incluye información específica del sector.



ÍNDICE DE CONTENIDOS GRI G4 OPCIÓN EXHAUSTIVA ⁽¹⁾

PARTE 1. CONTENIDOS BÁSICOS GENERALES / Continuación

Contenidos básicos generales	Página Link Respuesta directa	Omisiones	Verificación externa (págs.)	Descripción
GOBIERNO / Continuación				
G4-54	La relación entre la retribución total de la persona mejor pagada de la organización (presidente) (2) y la retribución total anual media de toda la plantilla (3) [excluido el presidente] fue de 10,7 veces.	-	231	Relación entre la retribución total anual de la persona mejor pagada de la organización con la retribución media de toda la plantilla.
G4-55	Incremento porcentual de la retribución del presidente (2015/2014) (4) : [-5,2%] / Incremento porcentual de la retribución total media de la plantilla (2015/2014) (5) [4,5%].	-	231	Relación entre el incremento porcentual de la retribución total anual de la persona mejor pagada de la organización con el incremento de la retribución media de toda la plantilla.
ÉTICA E INTEGRIDAD				
G4-56	46	-	231	Valores, principios, estándares y normas de comportamiento tales como códigos de conducta y códigos éticos.
G4-57	46, 47	-	231	Mecanismos internos y externos de asesoramiento en pro de una conducta ética y lícita.
G4-58	47	-	231	Mecanismos internos y externos de denuncias.

[1] Este índice incluye los aspectos e indicadores del suplemento del sector eléctrico según la publicación *GRI G4 Sector disclosures (Electric Utilities)*. El símbolo [*] indica aquellos indicadores donde se incluye información específica del sector.

[2] Retribución total devengada del Presidente: 707.000 euros. Incluye tanto la retribución fija y variable correspondiente a su función como primer ejecutivo de la Sociedad, como la retribución fija correspondiente a su condición de miembro del Consejo de Administración. Información disponible en la nota 22 de las Cuentas Anuales Consolidadas de 'Red Eléctrica Corporación S.A. y Sociedades Dependientes' y en el Informe Anual de Gobierno Corporativo.

[3] Retribución total media de la plantilla: 65.893 euros (gastos de personal excluidos los gastos de seguridad social). Información disponible en la nota 20 c de las Cuentas Anuales Consolidadas de 'Red Eléctrica Corporación S.A. y Sociedades Dependientes'.

[4] Retribución total devengada del presidente: 707.000 euros (2015) y 746.000 euros (2014). Detalle en la nota 22 de las Cuentas Anuales Consolidadas y en el Informe Anual de Gobierno Corporativo.

[5] Retribución total media de la plantilla: 65.893 euros (2015) y 63.056 euros (2014). Detalle en la nota 20c de las Cuentas Anuales Consolidadas.



CARTA DEL PRESIDENTE
Y DEL CONSEJERO
DELEGADOPRINCIPALES
INDICADORES

01. LA EMPRESA



02. ESTRATEGIA

03. GOBIERNO
CORPORATIVO04. ENFOQUE
DE GESTIÓN05. ENERGÍA
SOSTENIBLE06. CREACIÓN
DE VALOR

07. EMPLEADOS



08. SOCIEDAD

09. DIÁLOGO
CON LOS GRUPOS
DE INTERÉS10. MEDIO
AMBIENTE

ÍNDICE DE CONTENIDOS GRI G4 OPCIÓN EXHAUSTIVA ⁽¹⁾

PARTE 2. CONTENIDOS BÁSICOS ESPECÍFICOS

Información

sobre el
enfoque de
gestión
e IndicadoresPágina
Link
Respuesta directa

Omisiones

Verificación
externa
(págs.)

Descripción

CATEGORÍA ECONOMÍA

Aspecto material: desempeño económico

G4-DMA	90	-	231	Enfoque de gestión.
G4-EC1	91	-	231	Valor económico directo generado y distribuido.
G4-EC2	43, 183	-	231	Consecuencias financieras y otros riesgos y oportunidades para las actividades de la organización debido al cambio climático.
G4-EC3	Informe Cuentas Anuales Consolidadas 2015 página 34 Nota 4-L	-	231	Límite de las obligaciones de la organización debidas a programas de prestaciones sociales.
G4-EC4	27, 91	-	231	Ayudas económicas otorgadas por entes del gobierno.

Aspecto material: prácticas de adquisición

G4-DMA	152	-	231	Enfoque de gestión.
G4-EC9	152	-	231	Porcentaje del gasto en lugares con operaciones significativas que corresponde a proveedores locales.

Aspecto material del sector eléctrico: disponibilidad y fiabilidad

G4-DMA*	68	-	231	Enfoque de gestión.
EU10*	68	-	231	Capacidad planificada frente a la demanda eléctrica proyectada a largo plazo, desglosada por fuente de energía y por normativa.

Aspecto material del sector eléctrico: gestión de la demanda

G4-DMA*	83	-	231	Enfoque de gestión.
---------	----	---	-----	---------------------

[1] Este índice incluye los aspectos e indicadores del suplemento del sector eléctrico según la publicación GRI G4 Sector disclosures (Electric Utilities). El símbolo [*] indica aquellos indicadores donde se incluye información específica del sector.



CARTA DEL PRESIDENTE
Y DEL CONSEJERO
DELEGADOPRINCIPALES
INDICADORES

01. LA EMPRESA



02. ESTRATEGIA

03. GOBIERNO
CORPORATIVO04. ENFOQUE
DE GESTIÓN05. ENERGÍA
SOSTENIBLE06. CREACIÓN
DE VALOR

07. EMPLEADOS



08. SOCIEDAD

09. DIÁLOGO
CON LOS GRUPOS
DE INTERÉS10. MEDIO
AMBIENTE

ÍNDICE DE CONTENIDOS GRI G4 OPCIÓN EXHAUSTIVA ^[1]

PARTE 2. CONTENIDOS BÁSICOS ESPECÍFICOS / Continuación

Información sobre el enfoque de gestión e Indicadores	Página Link Respuesta directa	Omisiones	Verificación externa [págs.]	Descripción
Aspecto material del sector eléctrico: investigación y desarrollo				
G4-DMA*	86	-	231	Enfoque de gestión.
Aspecto material del sector eléctrico: desmantelamiento de plantas nucleares				
G4-DMA*	-	No aplica. Las actividades de Red Eléctrica están relacionadas con el transporte de electricidad y con la operación del sistema eléctrico, pero no con la generación de electricidad.	231	Enfoque de gestión.
Aspecto material del sector eléctrico: eficiencia del sistema				
G4-DMA	77	-	231	Enfoque de gestión.
EU11*	-	No aplica. Las actividades de Red Eléctrica están relacionadas con el transporte de electricidad y con la operación del sistema eléctrico, pero no con la generación de electricidad.	231	Eficiencia de generación media de centrales térmicas, por fuente de energía y por normativa.
EU12*	77	-	231	Pérdidas de transmisión y distribución como porcentaje de la energía total.

CATEGORÍA MEDIO AMBIENTE

Aspecto material: energía				
G4-DMA	181	-	231	Enfoque de gestión.
G4-EN3	191, 192	-	231	Consumo energético interno.
G4-EN4	192	-	231	Consumo energético externo.
G4-EN5	192	-	231	Intensidad energética.
G4-EN6	192, 193	-	231	Reducción del consumo energético.
G4-EN7	-	No aplica. Red Eléctrica, como operador del sistema eléctrico, lleva a cabo diversas iniciativas de gestión de la demanda encaminadas a lograr una mayor eficiencia energética del sistema eléctrico en su conjunto, pero no produce ni comercializa productos y servicios por lo que no es posible cuantificar las reducciones energéticas que se pueden derivar de los mismos.	231	Reducciones de los requisitos energéticos de los productos y servicios.

[1] Este índice incluye los aspectos e indicadores del suplemento del sector eléctrico según la publicación *GRI G4 Sector disclosures [Electric Utilities]*. El símbolo [*] indica aquellos indicadores donde se incluye información específica del sector.



ÍNDICE DE CONTENIDOS GRI G4 OPCIÓN EXHAUSTIVA ^[1]

PARTE 2. CONTENIDOS BÁSICOS ESPECÍFICOS / Continuación

Información

sobre el
enfoque de
gestión
e Indicadores

Página
Link
Respuesta directa

Omisiones

Verificación
externa
(págs.)

Descripción

Aspecto material: agua ^[2]

G4-DMA	Ver nota 2	-	231	Enfoque de gestión.
G4-EN8*	-	No aplica el aspecto sectorial. Red Eléctrica no tiene generación eléctrica.	231	Captación total de agua según la fuente.
G4-EN9	-	No aplica. El agua consumida se obtiene de captaciones autorizadas (red municipal o pozo) o de cisterna. No existe por tanto afección a ecosistemas.	231	Fuentes de agua que han sido afectadas significativamente por la captación de agua.
G4-EN10	193	-	231	Porcentaje y volumen total de agua reciclada y reutilizada.

Aspecto material: biodiversidad

G4-DMA*	172	-	231	Enfoque de gestión.
G4-EN11	193	-	231	Instalaciones operativas propias, arrendadas, gestionadas que sean adyacentes, contengan o estén ubicadas en áreas protegidas y áreas no protegidas de gran valor para la biodiversidad.
G4-EN12*	174, 176, 194	-	231	Descripción de los impactos más significativos en la biodiversidad de áreas protegidas o áreas de alto valor en términos de diversidad biológica no protegidas que se derivan de las actividades, los productos y los servicios.
G4-EN13	179	-	231	Hábitats protegidos o restaurados.
G4-EN14	179, 194, 195	-	231	Número de especies incluidas en la Lista Roja de la UICN y en listados nacionales de conservación cuyos hábitats se encuentran en áreas afectadas por las operaciones, según el nivel de peligro de extinción de la especie.

[1] Este índice incluye los aspectos e indicadores del suplemento del sector eléctrico según la publicación *GRI G4 Sector disclosures (Electric Utilities)*. El símbolo (*) indica aquellos indicadores donde se incluye información específica del sector.

[2] Aunque el agua no ha resultado un asunto material en el estudio de materialidad llevado a cabo por la compañía, Red Eléctrica ha decidido incluirlo y verificarlo por ser un asunto demandado por algunos índices de sostenibilidad.



CARTA DEL PRESIDENTE
Y DEL CONSEJERO
DELEGADO



PRINCIPALES
INDICADORES



01. LA EMPRESA



02. ESTRATEGIA



03. GOBIERNO
CORPORATIVO



04. ENFOQUE
DE GESTIÓN



05. ENERGÍA
SOSTENIBLE



06. CREACIÓN
DE VALOR



07. EMPLEADOS



08. SOCIEDAD



09. DIÁLOGO
CON LOS GRUPOS
DE INTERÉS



10. MEDIO
AMBIENTE





ÍNDICE DE CONTENIDOS GRI G4 OPCIÓN EXHAUSTIVA ^[1]

PARTE 2. CONTENIDOS BÁSICOS ESPECÍFICOS / Continuación

Información sobre el

enfoque de gestión e Indicadores

Página Link Respuesta directa

Omisiones

Verificación externa (págs.)

Descripción

Aspecto material: biodiversidad / Continuación

EU13*	-		No procede la comparación del hábitat de compensación con el espacio afectado , ya que los efectos sobre el hábitat original son mínimos. Gracias a las medidas preventivas y correctoras aplicadas, las instalaciones de Red Eléctrica no conllevan una pérdida de biodiversidad lo suficientemente significativa para requerir el establecimiento de zonas de compensación. Las afecciones generadas son puntuales, habiéndose establecido en algunos casos medidas muy concretas como la plantación de arbolado o la restauración de hábitats.	231	La biodiversidad de las zonas de compensación comparada con la biodiversidad de las zonas afectadas.
-------	---	--	--	-----	--

Aspecto material: emisiones

G4-DMA	184	-		231	Enfoque de gestión.
G4-EN15*	196	-		231	Emisiones directas de gases de efecto invernadero (Alcance 1).
G4-EN16*	196	-		231	Emisiones indirectas de gases de efecto invernadero al generar energía (Alcance 2).
G4-EN17	196	-		231	Otras emisiones indirectas de gases de efecto invernadero (Alcance 3).
G4-EN18	197	-		231	Intensidad de las emisiones de gases de efecto invernadero.
G4-EN19	197	-		231	Reducción de las emisiones de gases de efecto invernadero.
G4-EN20	-		No aplica. Se pueden considerar irrelevantes siendo únicamente las asociadas al uso de equipos de aire acondicionado con R22. Las pérdidas son mínimas ya que se hace un adecuado mantenimiento. Se ha procedido a la sustitución de los equipos que contenían R22. Únicamente quedan 168,1 kg de gas en equipos en funcionamiento, que serán sustituidos progresivamente. Además existen 230,1 kg en máquinas fuera de servicio.	231	Emisiones de sustancias que agotan el ozono.
G4-EN21*	-		No aplica. Las actividades de la compañía no dan lugar a estas emisiones ya que no conllevan la quema de combustibles fósiles -REE no genera electricidad- a excepción de los combustibles utilizados en los grupos electrógenos y en los vehículos, que no se consideran relevantes bajo este enfoque.	231	NOx, SOx, y otras emisiones atmosféricas significativas.

[1] Este índice incluye los aspectos e indicadores del suplemento del sector eléctrico según la publicación GRI G4 Sector disclosures (Electric Utilities). El símbolo [*] indica aquellos indicadores donde se incluye información específica del sector.




 CARTA DEL PRESIDENTE
Y DEL CONSEJERO
DELEGADO

 PRINCIPALES
INDICADORES


01. LA EMPRESA



02. ESTRATEGIA


 03. GOBIERNO
CORPORATIVO

 04. ENFOQUE
DE GESTIÓN

 05. ENERGÍA
SOSTENIBLE

 06. CREACIÓN
DE VALOR


07. EMPLEADOS



08. SOCIEDAD


 09. DIÁLOGO
CON LOS GRUPOS
DE INTERÉS

 10. MEDIO
AMBIENTE

ÍNDICE DE CONTENIDOS GRI G4 OPCIÓN EXHAUSTIVA ^[1]

PARTE 2. CONTENIDOS BÁSICOS ESPECÍFICOS / Continuación

Información sobre el enfoque de gestión e Indicadores	Página Link Respuesta directa	Omisiones	Verificación externa (págs.)	Descripción
Aspecto material: residuos y efluentes				
G4-DMA*	189	-	231	Enfoque de gestión.
G4-EN22*	-	No aplica. Las actividades de la compañía no dan lugar a vertidos. En las subestaciones únicamente se producen vertidos de pluviales.	231	
G4-EN23*	198, 199, 200	-	231	Peso total de residuos gestionados, según tipo y método de tratamiento.
G4-EN24	200	-	231	Número total y volumen de los derrames accidentales más significativos.
G4-EN25	199	-	231	Peso de los residuos transportados, importados, exportados o tratados que se consideran peligrosos en virtud de los anexos I, II, III Y VIII del Convenio de Basilea2 y porcentaje de residuos transportados internacionalmente.
G4-EN26	-	No aplica. Los vertidos de pluviales de las subestaciones (que son los únicos vertidos de agua asociados a las actividades de REE), no afectan a recursos hídricos ni a sus hábitats asociados.	231	Identificación, tamaño, estado de protección y valor de biodiversidad de las masas de agua y los hábitats relacionados afectados significativamente por vertidos y escorrentía procedentes de la organización.
Aspecto material: cumplimiento regulatorio				
G4-DMA	163	-	231	Enfoque de gestión.
G4-EN29	201	-	231	Valor monetario de las multas significativas y número de sanciones no monetarias por incumplimiento de la legislación y la normativa ambiental.
Aspecto material: general				
G4-DMA	163	-	231	Enfoque de gestión.
G4-EN31	202	-	231	Desglose de los gastos e inversiones para la protección del medio ambiente.

[1] Este índice incluye los aspectos e indicadores del suplemento del sector eléctrico según la publicación GRI G4 Sector disclosures [Electric Utilities]. El símbolo [*] indica aquellos indicadores donde se incluye información específica del sector.





ÍNDICE DE CONTENIDOS GRI G4 OPCIÓN EXHAUSTIVA ^[1]

PARTE 2. CONTENIDOS BÁSICOS ESPECÍFICOS / Continuación

Información sobre el

enfoque de gestión e Indicadores

Página Link Respuesta directa

Omisiones

Verificación externa [págs.]

Descripción

Aspecto material: evaluación ambiental de proveedores

G4-DMA	156, 164	-	231	Enfoque de gestión.
G4-EN32	156	-	231	Porcentaje de nuevos proveedores que se examinaron en función de criterios ambientales.
G4-EN33	155, 157, 164	-	231	Impactos ambientales negativos significativos, reales y potenciales, en la cadena de suministro y medidas al respecto.

Aspecto material: mecanismos de reclamación en materia ambiental

G4-DMA	62	-	231	Enfoque de gestión.
G4-EN34	62, 200	-	231	Número de reclamaciones ambientales que se han presentado, abordado y resuelto mediante mecanismos formales de reclamación.

CATEGORÍA DESEMPEÑO SOCIAL

PRÁCTICAS LABORALES Y TRABAJO DIGNO

Aspecto material: empleo

G4-DMA*	98	-	231	Enfoque de gestión.
G4-LA1*	99, 121, 122	-	231	Número total y tasa de contrataciones y rotación media de empleados, desglosados por grupo edad, sexo y región.
G4-LA2	119	-	231	Prestaciones sociales para los empleados con jornada completa, que no se ofrecen a los empleados temporales o de media jornada, desglosado por ubicaciones significativas de actividad.
G4-LA3	122	-	231	Niveles de reincorporación al trabajo y de retención tras la baja por maternidad o paternidad, desglosados por sexo.

[1] Este índice incluye los aspectos e indicadores del suplemento del sector eléctrico según la publicación GRI G4 Sector disclosures [Electric Utilities]. El símbolo [*] indica aquellos indicadores donde se incluye información específica del sector.



ÍNDICE DE CONTENIDOS GRI G4 OPCIÓN EXHAUSTIVA ^[1]

PARTE 2. CONTENIDOS BÁSICOS ESPECÍFICOS / Continuación

Información sobre el enfoque de gestión e Indicadores	Página Link Respuesta directa	Omisiones	Verificación externa [págs.]	Descripción
Aspecto material: empleo / Continuación				
EU15*	112, 127	-	231	Porcentaje de empleados que reúnen los requisitos necesarios para jubilarse en los próximos cinco o diez años, desglosado por categoría laboral y por región.
EU17*	127	-	231	Días trabajados por los empleados del contratista y el subcontratista que participan en actividades de construcción, operación y mantenimiento.
EU18*	116, 117	-	231	Porcentaje de los empleados de los contratistas y subcontratistas que han recibido una formación relevante sobre salud y seguridad.
Aspecto material: relaciones entre los trabajadores y la dirección				
G4-DMA	112	-	231	Enfoque de gestión.
G4-LA4	112	-	231	Plazos mínimos de preaviso de cambios operativos y posible inclusión de estos en los convenios colectivos.
Aspecto material: salud y seguridad en el trabajo				
G4-DMA	114	-	231	Enfoque de gestión.
G4-LA5	116	-	231	Porcentaje de trabajadores que está representado en comités formales de seguridad y salud conjuntos para dirección y empleados, establecidos para ayudar a controlar y asesorar sobre programas de seguridad y salud laboral.
G4-LA6*	115, 116, 123, 127	-	231	Tipo y tasa de lesiones, enfermedades profesionales, días perdidos, absentismo y número de víctimas mortales relacionadas con el trabajo por región y por sexo.
G4-LA7	116	-	231	Trabajadores cuya profesión tiene una incidencia o un riesgo elevados de enfermedad.
G4-LA8	113, 116	-	231	Asuntos de salud y seguridad cubiertos en acuerdos formales con sindicatos.

[1] Este índice incluye los aspectos e indicadores del suplemento del sector eléctrico según la publicación GRI G4 Sector disclosures [Electric Utilities]. El símbolo [*] indica aquellos indicadores donde se incluye información específica del sector.



CARTA DEL PRESIDENTE Y DEL CONSEJERO DELEGADO



PRINCIPALES INDICADORES



01. LA EMPRESA



02. ESTRATEGIA



03. GOBIERNO CORPORATIVO



04. ENFOQUE DE GESTIÓN



05. ENERGÍA SOSTENIBLE



06. CREACIÓN DE VALOR



07. EMPLEADOS



08. SOCIEDAD



09. DIÁLOGO CON LOS GRUPOS DE INTERÉS



10. MEDIO AMBIENTE



CARTA DEL PRESIDENTE
Y DEL CONSEJERO
DELEGADOPRINCIPALES
INDICADORES

01. LA EMPRESA



02. ESTRATEGIA

03. GOBIERNO
CORPORATIVO04. ENFOQUE
DE GESTIÓN05. ENERGÍA
SOSTENIBLE06. CREACIÓN
DE VALOR

07. EMPLEADOS



08. SOCIEDAD

09. DIÁLOGO
CON LOS GRUPOS
DE INTERÉS10. MEDIO
AMBIENTE

ÍNDICE DE CONTENIDOS GRI G4 OPCIÓN EXHAUSTIVA ^[1]

PARTE 2. CONTENIDOS BÁSICOS ESPECÍFICOS / Continuación

Información sobre el enfoque de gestión e Indicadores	Página Link Respuesta directa	Omisiones	Verificación externa [págs.]	Descripción
Aspecto material: capacitación y educación				
G4-DMA	105	-	231	Enfoque de gestión.
G4-LA9	97, 107, 109, 117, 124	-	231	Promedio de horas de capacitación anuales por empleado, desglosado por sexo y por categoría laboral.
G4-LA10	97, 105, 109	-	231	Programas de gestión de habilidades y formación continua que fomentan la empleabilidad de los trabajadores y les ayudan a gestionar el final de sus carreras profesionales.
G4-LA11	108, 125	-	231	Porcentaje de empleados que reciben evaluaciones regulares del desempeño y de desarrollo profesional, desglosado por sexo y por categoría profesional.
Aspecto material: diversidad e igualdad de oportunidades				
G4-DMA	101	-	231	Enfoque de gestión.
G4-LA12	99, 125, 126	-	231	Composición de los órganos de gobierno y desglose de la plantilla por categoría profesional y sexo, edad, pertenencia a minorías y otros indicadores de diversidad.
Aspecto material: igualdad de retribución entre hombres y mujeres				
G4-DMA	102	-	231	Enfoque de gestión.
G4-LA13	127	-	231	Relación entre el salario base de los hombres con respecto al de las mujeres, desglosado por ubicaciones significativas de actividad.
Aspecto material: evaluación de las prácticas laborales de los proveedores				
G4-DMA	156	-	231	Enfoque de gestión.

[1] Este índice incluye los aspectos e indicadores del suplemento del sector eléctrico según la publicación GRI G4 Sector disclosures (Electric Utilities). El símbolo [*] indica aquellos indicadores donde se incluye información específica del sector.





ÍNDICE DE CONTENIDOS GRI G4 OPCIÓN EXHAUSTIVA ^[1]

PARTE 2. CONTENIDOS BÁSICOS ESPECÍFICOS / Continuación

Información sobre el enfoque de gestión e Indicadores	Página Link Respuesta directa	Omisiones	Verificación externa [págs.]	Descripción
Aspecto material: evaluación de las prácticas laborales de los proveedores / Continuación				
G4-LA14	156	-	231	Porcentaje de nuevos proveedores que se examinaron en función de criterios relativos a las prácticas laborales.
G4-LA15	155, 157	-	231	Impactos significativos, reales y potenciales, de las prácticas laborales en la cadena de suministro, y medidas al respecto.
Aspecto material: mecanismos de reclamación sobre las prácticas laborales				
G4-DMA	47, 112	-	231	Enfoque de gestión.
G4-LA16	47 En 2015 se han presentado y abordado 2 reclamaciones que están pendientes de resolución. En este año se han resuelto 16 reclamaciones presentadas en periodos anteriores.	-	231	Número de reclamaciones sobre prácticas laborales que se han presentado, abordado y resuelto mediante mecanismos formales de reclamación.
DERECHOS HUMANOS				
Aspecto material: evaluación				
G4-DMA	50	-	231	Enfoque de gestión.
G4-HR9	51	-	231	Número y porcentaje de centros que han sido objeto de exámenes o evaluaciones de impactos en materia de derechos humanos.
Aspecto material: evaluación de proveedores en materia de derechos humanos				
G4-DMA	47, 152	-	231	Enfoque de gestión.
G4-HR10	156	-	231	Porcentaje de nuevos proveedores que se examinaron en función de criterios relativos a los derechos humanos.
G4-HR11	155, 157	-	231	Impactos negativos significativos en materia de derechos humanos, reales y potenciales, en la cadena de suministro y medidas adoptadas.

[1] Este índice incluye los aspectos e indicadores del suplemento del sector eléctrico según la publicación GRI G4 Sector disclosures [Electric Utilities]. El símbolo [*] indica aquellos indicadores donde se incluye información específica del sector.



CARTA DEL PRESIDENTE
Y DEL CONSEJERO
DELEGADOPRINCIPALES
INDICADORES

01. LA EMPRESA



02. ESTRATEGIA

03. GOBIERNO
CORPORATIVO04. ENFOQUE
DE GESTIÓN05. ENERGÍA
SOSTENIBLE06. CREACIÓN
DE VALOR

07. EMPLEADOS



08. SOCIEDAD

09. DIÁLOGO
CON LOS GRUPOS
DE INTERÉS10. MEDIO
AMBIENTE

ÍNDICE DE CONTENIDOS GRI G4 OPCIÓN EXHAUSTIVA ^[1]

PARTE 2. CONTENIDOS BÁSICOS ESPECÍFICOS / Continuación

**Información
sobre el
enfoque de
gestión
e Indicadores**

**Página
Link
Respuesta directa**

Omisiones

**Verificación
externa
[págs.]**

Descripción

Aspecto material: mecanismos de reclamación en materia de derechos humanos

G4-DMA	47	-	231	Enfoque de gestión.
G4-HR12	No se han presentado, abordado ni resuelto reclamaciones mediante mecanismos formales de reclamación sobre derechos humanos.	-	231	Número de reclamaciones sobre derechos humanos que se han presentado, abordado y resuelto mediante mecanismos formales de reclamación.

SOCIEDAD

Aspecto material: comunidades locales

G4-DMA*	131, 165	-	231	Enfoque de gestión.
G4-S01	131, 166	-	231	Porcentaje de operaciones donde se han implantado programas de desarrollo, evaluaciones de impactos y participación de la comunidad local.
G4-S02	167	-	231	Centros de operaciones con efectos negativos significativos, posibles o reales, sobre las comunidades locales.
EU22*	-	No aplica. Las instalaciones de Red Eléctrica no producen ningún tipo de desplazamiento.	231	Número de personas desplazadas física o económicamente y la compensación, desglosada por tipo de proyecto.

Aspecto material del sector eléctrico: planificación y respuesta ante emergencias y desastres

G4-DMA	76	-	231	Enfoque de gestión.
--------	----	---	-----	---------------------

Aspecto material: lucha contra la corrupción

G4-DMA	49	-	231	Enfoque de gestión.
G4-S03	50	-	231	Número y porcentaje de centros en los que se han evaluado los riesgos relacionados con la corrupción y riesgos significativos detectados.

[1] Este índice incluye los aspectos e indicadores del suplemento del sector eléctrico según la publicación GRI G4 Sector disclosures [Electric Utilities]. El símbolo [*] indica aquellos indicadores donde se incluye información específica del sector.



ÍNDICE DE CONTENIDOS GRI G4 OPCIÓN EXHAUSTIVA ^[1]

PARTE 2. CONTENIDOS BÁSICOS ESPECÍFICOS / Continuación

Información sobre el enfoque de gestión e Indicadores	Página Link Respuesta directa	Omisiones	Verificación externa [págs.]	Descripción
Aspecto material: lucha contra la corrupción / Continuación				
G4-S04	47, 49	-	231	Políticas y procedimientos de comunicación y capacitación sobre la lucha contra la corrupción.
G4-S05	48, 50	-	231	Casos confirmados de corrupción y medidas adoptadas.
Aspecto material: cumplimiento regulatorio				
G4-DMA	46	-	231	Enfoque de gestión.
G4-S08	'Con fecha 8 de octubre de 2015 fue dictada resolución sancionadora por la Comisión Nacional de los Mercados y la Competencia en la que se acuerda imponer a Red Eléctrica de España una multa de 300.000 €, por una supuesta infracción del artículo 61.a.9 de la Ley 54/1997, de 27 de noviembre, del Sector Eléctrico, como consecuencia de la construcción de una subestación eléctrica en el término municipal de Torrejón de Velasco [Madrid] sin autorización administrativa. Red Eléctrica de España, al considerar que no ha cometido dicha infracción, ha interpuesto recurso contencioso-administrativo contra el referido acto administrativo, ante la Sala de lo Contencioso-Administrativo de la Audiencia Nacional, que se encuentra en tramitación.'	-	231	Valor monetario de las multas significativas y número de sanciones no monetarias por incumplimiento de la legislación y la normativa.
Aspecto material: evaluación de la repercusión social de proveedores				
G4-DMA	156	-	231	Enfoque de gestión.
G4-S09	156	-	231	Porcentaje de nuevos proveedores que se examinaron en función de criterios relacionados con la repercusión social.

[1] Este índice incluye los aspectos e indicadores del suplemento del sector eléctrico según la publicación GRI G4 Sector disclosures [Electric Utilities]. El símbolo [*] indica aquellos indicadores donde se incluye información específica del sector.





ÍNDICE DE CONTENIDOS GRI G4 OPCIÓN EXHAUSTIVA ^[1]

PARTE 2. CONTENIDOS BÁSICOS ESPECÍFICOS / Continuación

Información sobre el enfoque de gestión e Indicadores	Página Link Respuesta directa	Omisiones	Verificación externa (págs.)	Descripción
Aspecto material: evaluación de la repercusión social de proveedores / Continuación				
G4-S010	155, 157	-	231	Impactos sociales negativos significativos, reales y potenciales, en la cadena de suministro y medidas adoptadas.
Aspecto material: mecanismos de reclamación de impacto social				
G4-DMA	62	-	231	Enfoque de gestión.
G4-S011	47, 62	-	231	Número de reclamaciones sobre impactos sociales que se han presentado, abordado y resuelto mediante mecanismos formales de reclamación.
RESPONSABILIDAD SOBRE PRODUCTOS				
Aspecto material: salud y seguridad de los clientes				
G4-DMA	170	-	231	Enfoque de gestión.
G4-PR1	170, 171	-	231	Porcentaje de categorías de productos y servicios significativos cuyos impactos en materia de salud y seguridad se han evaluado para promover mejoras.
G4-PR2	171	-	231	Número de incidentes derivados del incumplimiento de la normativa o de los códigos voluntarios relativos a los impactos de los productos y servicios en la salud y la seguridad durante su ciclo de vida, desglosados en función del tipo de resultado de dichos incidentes.
EU25*	No ha habido lesiones ni bajas mortales entre los ciudadanos que involucren a los activos de la empresa.	-	231	Número de lesiones y bajas mortales entre los ciudadanos que involucran a los activos de la empresa, incluyendo juicios legales, liquidaciones y casos legales de enfermedad pendientes.

[1] Este índice incluye los aspectos e indicadores del suplemento del sector eléctrico según la publicación GRI G4 Sector disclosures (Electric Utilities). El símbolo [*] indica aquellos indicadores donde se incluye información específica del sector.



CARTA DEL PRESIDENTE
Y DEL CONSEJERO
DELEGADOPRINCIPALES
INDICADORES

01. LA EMPRESA



02. ESTRATEGIA

03. GOBIERNO
CORPORATIVO04. ENFOQUE
DE GESTIÓN05. ENERGÍA
SOSTENIBLE06. CREACIÓN
DE VALOR

07. EMPLEADOS



08. SOCIEDAD

09. DIÁLOGO
CON LOS GRUPOS
DE INTERÉS10. MEDIO
AMBIENTE

ÍNDICE DE CONTENIDOS GRI G4 OPCIÓN EXHAUSTIVA ^[1]

PARTE 2. CONTENIDOS BÁSICOS ESPECÍFICOS / Continuación

Información sobre el enfoque de gestión e Indicadores

enfoque de gestión e Indicadores	Página Link Respuesta directa	Omisiones	Verificación externa [págs.]	Descripción
Aspecto material del sector eléctrico: acceso a la electricidad				
G4-DMA*	68	-	231	Enfoque de gestión.
EU26*	-	No aplica. Como transportista en alta tensión, Red Eléctrica no llega al consumidor final.	231	Porcentaje de la población que carece de distribución o áreas de servicio.
EU27*	-	No aplica. Red Eléctrica no tiene actividad de distribución, solo transporte en alta tensión. Los indicadores de calidad de la actividad de transporte se muestran en el siguiente enlace: vínculo a calidad y seguridad de suministro.	231	Número de desconexiones residenciales por impago, desglosado por duración del periodo de desconexión y por normativa.
EU28*	76	-	231	Frecuencia de apagones eléctricos.
EU29*	76	-	231	Duración media de los apagones eléctricos.
EU30*	-	No aplica. Todas las actividades del Grupo están relacionadas con el transporte de electricidad y con la operación de sistemas eléctricos, pero no con la generación de electricidad.	231	Factor medio de disponibilidad de la central por fuente de energía normativa.

Aspecto material: cumplimiento regulatorio

G4-DMA	46	-	231	Enfoque de gestión.
G4-PR9	No se han impuesto a la compañía multas significativas por incumplimiento de la normativa que regula el suministro y utilización de productos y servicios.	-	231	Valor monetario de las multas significativas fruto del incumplimiento de la normativa en relación con el suministro y el uso de productos y servicios.

Aspecto material: Información

G4-DMA*	-	No aplica. Como transportista en alta tensión, Red Eléctrica no llega al consumidor.	231	Enfoque de gestión.
---------	---	---	-----	---------------------

[1] Este índice incluye los aspectos e indicadores del suplemento del sector eléctrico según la publicación *GRI G4 Sector disclosures (Electric Utilities)*. El símbolo [*] indica aquellos indicadores donde se incluye información específica del sector.

