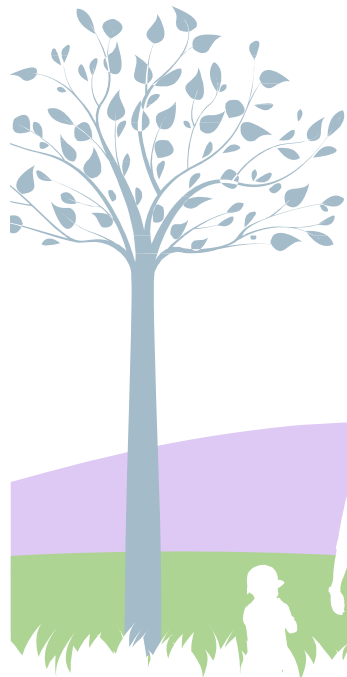




# **RED ELÉCTRICA** DE ESPAÑA

## **Inversiones en Canarias** Presentación a los medios

10 de julio del 2014  
Gabinete de Prensa





1

## CANARIAS. PLAN APROBADO POR EL CONSEJO DE MINISTROS (6/6/2014)

### Refuerzo de la red de transporte

- ◆ Cambio de modelo energético: integración de renovables.
- ◆ Evacuación de nueva generación eólica.
- ◆ Mejora del mallado-seguridad de suministro.
- ◆ Incremento de la eficiencia de los sistemas insulares.

### 489,4 M€ de inversión

- ◆ Interconexión Fuerteventura-Lanzarote.
- ◆ Nuevas subestaciones en Gran Canaria, Lanzarote, Fuerteventura y Tenerife.
- ◆ Interconexión Tenerife-La Gomera.



**309,7 M€ en Gran Canaria-Lanzarote-Fuerteventura**

## **Gran Canaria**

- ◆ **Nuevas subestaciones de 66 kV y líneas asociadas:**
  - ❖ Nueva Barranco Seco
  - ❖ Arinaga
  - ❖ Agüimes
  - ❖ El Escobar
  
- ◆ **Ampliación de subestaciones y líneas asociadas:**
  - ❖ Cinsa
  - ❖ Aldea Blanca
  - ❖ Guía
  - ❖ Muelle Grande



## Lanzarote

- ◆ **Nuevas subestaciones y líneas asociadas :**
  - ❖ Tías
  - ❖ Callejones
  - ❖ Playa Blanca
  - ❖ Haría
- ◆ **Nueva línea de 132 kV Tías-Playa Blanca.**

## Fuerteventura

- ◆ **Nuevas subestaciones y líneas asociadas :**
  - ❖ La Oliva
  - ❖ Puerto del Rosario
  - ❖ Jares
  - ❖ Cañada de la Barca
- ◆ **Nueva línea de 132 kV Puerto del Rosario-La Oliva.**



## 179,7 M€ en Tenerife-La Gomera

### Tenerife

- ◆ Interconexión Tenerife-La Gomera
- ◆ Nuevas subestaciones y líneas asociadas:
  - ❖ Abona
  - ❖ Poris
  - ❖ Chío



2

## PLAN APROBADO POR EL CONSEJO DE MINISTROS (28/12/2012)

### Mejora de la red de transporte

- ◆ Sistemas eléctricos más robustos. Solución a las deficiencias existentes.
- ◆ Solución de excesiva concentración de conexiones.

### Gran Canaria

- ◆ Nueva subestación de Sabinal.
- ◆ Nueva subestación de Santa Águeda y línea de conexión a la red.
- ◆ Ampliación subestación de San Mateo.



## Tenerife

- ◆ Nueva subestación de Caletillas.
- ◆ Línea Candelaria-Caletillas, 220 kV.
- ◆ Línea Caletillas-El Rosario, 220 kV.
- ◆ Repotenciación línea Buenos Aires-Candelaria.
- ◆ Subestaciones El Rosario y Buenos Aires.
- ◆ Línea El Rosario-Geneto, 66 kV.
- ◆ Subestación Los Realejos y líneas de conexión.



## **Fuerteventura**

- ◆ Línea Pto. del Rosario- Las Salinas 66 kV
- ◆ Línea Pto. del Rosario- Gran Tarajal 132 kV
- ◆ Línea Gran Tarajal-Matas Blancas 132 kV
- ◆ Subestación Gran Tarajal 132 kV
- ◆ Subestación Matas Blancas 132 kV

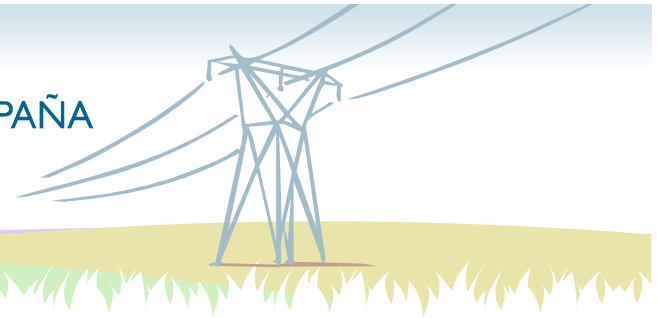




RED ELÉCTRICA DE ESPAÑA

## INTEGRACIÓN PAISAJÍSTICA EN LA SUBESTACIÓN DE SABINAL





## INTEGRACIÓN PAISAJÍSTICA EN LA SUBESTACIÓN DE CALETILLAS





**3**

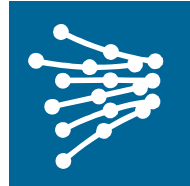
## **CANARIAS. PLAN DE MEJORA DE LA RED DE TRANSPORTE**

**90 M€  
inversión  
desde 2011**

- ◆ 64 M€ en el Proyecto MAR.
- ◆ 26 M€ en el plan de mantenimiento específico.

**Proyecto MAR  
(2011-2015)  
Inversión  
150 M€**

- ◆ Adecuación de la red de transporte adquirida a Endesa a los estándares de calidad de REE.
- ◆ Integración de los activos adquiridos a los sistemas de control de REE.
- ◆ Completado el 43 % de las actuaciones.



**RED ELÉCTRICA**  
DE ESPAÑA

*Muchas gracias*

