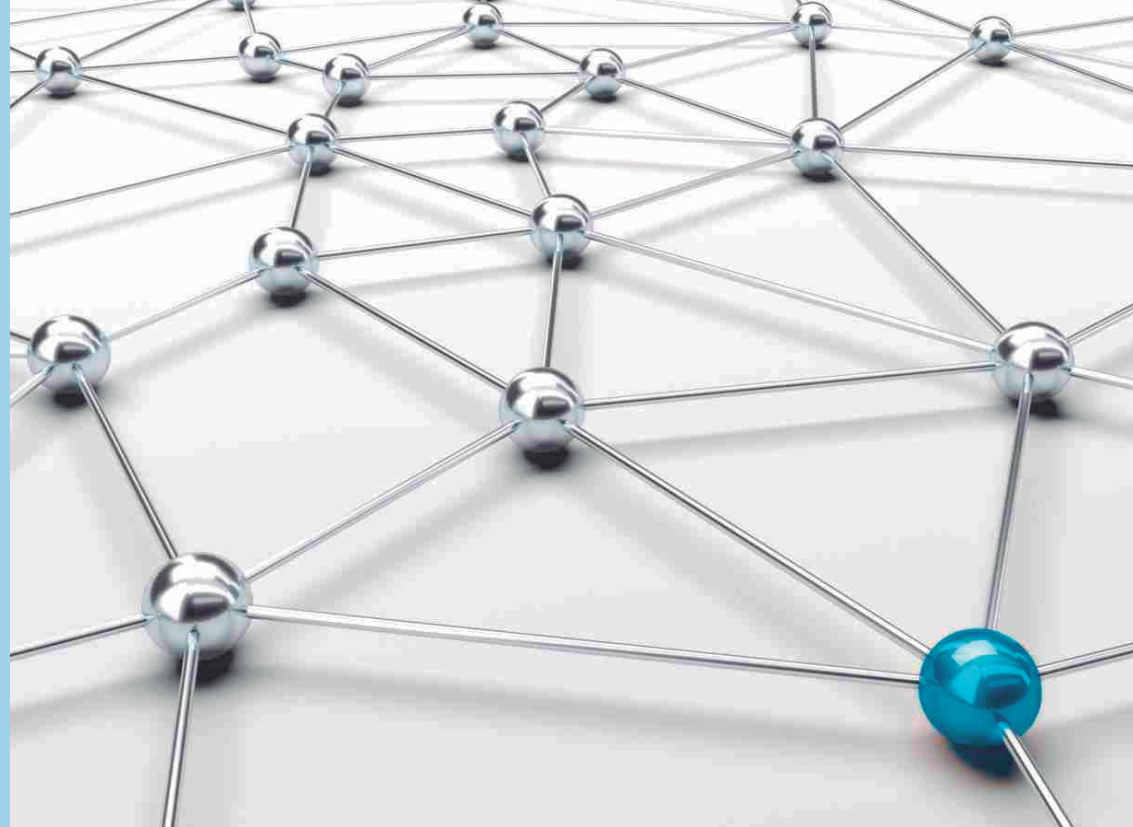




Síguenos en:



[www.ree.es](http://www.ree.es)



# Subestación Murcia



# Subestación Murcia

## y línea de 220 kV El Palmar-Murcia

### OBJETIVOS

- Apoyar a la red de distribución.
- Garantizar la cobertura de la demanda actual y futura de la zona.
- Incrementar la fiabilidad del suministro eléctrico de Murcia.

### ACTUACIONES

- Subestación Murcia 220 kV.
- Línea subterránea de doble circuito de 220 kV El Palmar-Murcia de 8,3 kilómetros.

### INVERSIÓN TOTAL

44,3 millones de euros.

### DESCRIPCIÓN DEL PROYECTO

La nueva subestación Murcia, de 220 kilovoltios [kV], es una instalación fundamental para garantizar la cobertura de la demanda eléctrica actual y de los futuros desarrollos de la zona, mejorando la calidad y fiabilidad del suministro en la ciudad de Murcia.

Se trata de una instalación blindada, de nueva generación y situada en el interior de un edificio. Esta tecnología necesita menos espacio y ofrece mayor fiabilidad y seguridad que una subestación convencional.

Se alimenta mediante una línea subterránea de 220 kV de doble circuito y 8,3 kilómetros que la conecta con la subestación El Palmar.

Estas nuevas infraestructuras contribuyen a que Murcia disponga de una red eléctrica moderna, segura y fiable, con potencia suficiente para permitir su desarrollo económico en los próximos años.



Líneas	Circuitos		Estado
	previstos	instalados	
En servicio	1	1	—————
	2	2	—————
En construcción y programadas	1	1	-----
	2	2	-----
Cable subterráneo / submarino			
En servicio	1	1	••••••••
	2	2	••••••••
Tensiones		Subestaciones	
400 kV	—	En servicio	•
220 kV	—		