

## Evolución sectorial de la demanda de electricidad en grandes consumidores

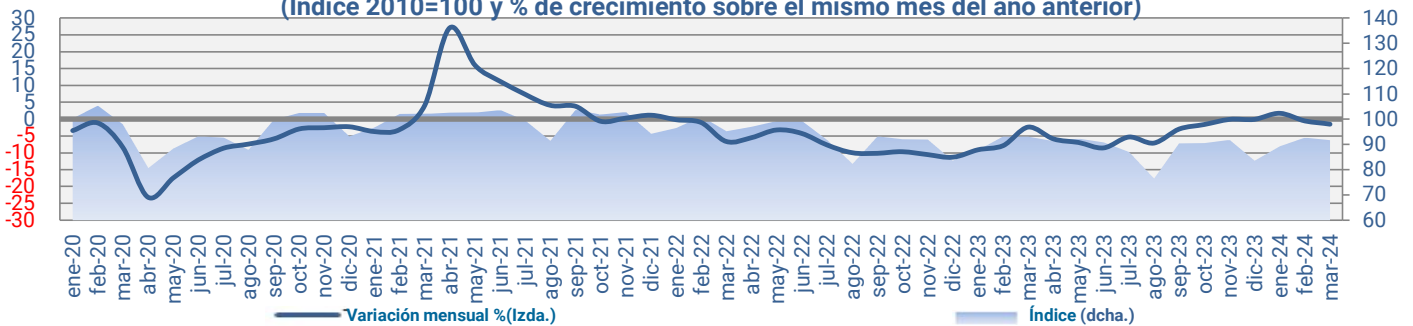
Los registros brutos del mes de marzo presentan una caída interanual por efecto de la laboralidad, ya que la semana santa de este año se situó a finales de marzo mientras que en 2023 fue en abril.

Una vez filtrado este efecto, junto con el de temperatura, que también resultó negativo, los indicadores corregidos registran un descenso interanual especialmente concentrado en las actividades industriales, ya que los servicios retroceden únicamente medio punto y el resto de actividades muestran un ligero avance interanual.

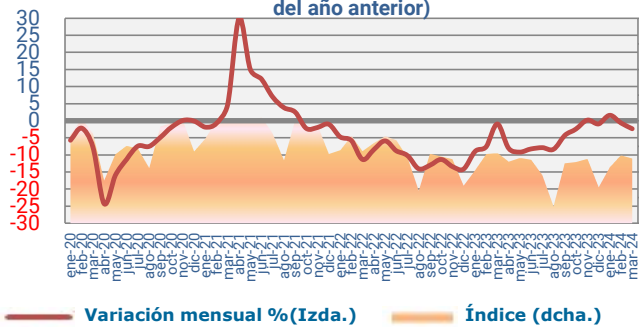
Este descenso en el consumo industrial de marzo se reproduce, tanto en las industrias de bienes de equipo, como en las de bienes intermedios, donde la mayor caída proviene de la metalurgia. Entre las actividades de servicios, destaca el avance registrado por el turismo impulsado por la Semana Santa.

Para el conjunto del primer trimestre del año, el indicador agregado presenta una contracción prácticamente nula respecto al año anterior, lo que consolida la tendencia de moderación de las caídas que se viene registrado durante los últimos trimestres.

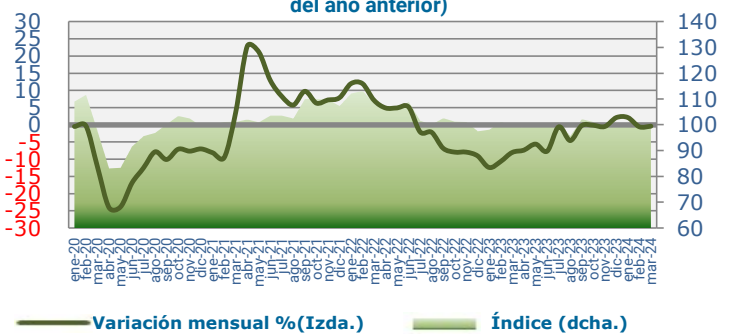
**IRE GENERAL (DATOS CORREGIDOS DE LABORALIDAD Y TEMPERATURA)**  
(Índice 2010=100 y % de crecimiento sobre el mismo mes del año anterior)



**IRE INDUSTRIA (DATOS CORREGIDOS)**  
(índice 2010=100 y % de crecimiento sobre el mismo mes del año anterior)



**IRE SERVICIOS (DATOS CORREGIDOS)**  
(índice 2010=100 y % de crecimiento sobre el mismo mes del año anterior)



### Descomposición del crecimiento del IRE

Último mes (Marzo 2024)

	Total	Industria	Servicios
Dato bruto	-4,5%	-5,5%	-2,5%
Efecto laboralidad	-2,6%	-2,9%	-2,3%
Dato corregido de laboralidad	-1,9%	-2,6%	-0,2%
Efecto Temperatura	-0,4%	-0,2%	0,3%
<b>Dato Corregido</b>	<b>-1,5%</b>	<b>-2,4%</b>	<b>-0,5%</b>

Últimos doce meses (Abr. 2023 - Mar. 2024)

	Total	Industria	Servicios
Dato bruto	-3,8%	-4,5%	-3,3%
Efecto laboralidad	-0,2%	-0,1%	-0,2%
Dato corregido de laboralidad	-3,6%	-4,4%	-3,1%
Efecto Temperatura	-0,3%	-0,1%	-1,0%
<b>Dato Corregido</b>	<b>-3,3%</b>	<b>-4,3%</b>	<b>-2,1%</b>

Índice de laboralidad implícito (2010=100)

	Total	Industria	Servicios
Mes actual	100,8	100,7	100,7
Año anterior	103,5	103,8	103,1

Temperaturas medias en °C

Mes actual	17,7
Año anterior	19,7
Diferencia (°C)	- 2,0

# Principales resultados por ramas de actividad

red eléctrica

## Ranking sectorial (Clasificación CNAE 2009 a 2 dígitos)

### Último mes (Marzo 2024)

CNAE	Actividad	%Δ	Repercusión
36	Captación, depuración y distribución de agua	15,6	0,5
17	Industria del papel	6,8	0,4
55	Servicios de alojamiento	16,4	0,3
49	Transporte terrestre y por tubería	3,6	0,2
10	Industria de la alimentación	1,9	0,1
23	Fabricación de otros productos minerales no metálicos	-2,7	-0,2
20	Industria química	-1,8	-0,2
47	Comercio al por menor, excepto de vehículos de motor y motocicletas	-4,8	-0,3
35	Suministro de energía eléctrica, gas, vapor y aire acondicionado	-10,0	-0,4
24	Metalurgia; fabricación de productos de hierro, acero y ferroaleaciones	-5,6	-1,4

### Últimos doce meses (Abr. 2023 - Mar. 2024)

CNAE	Actividad	%Δ	Repercusión
49	Transporte terrestre y por tubería	5,3	0,2
36	Captación, depuración y distribución de agua	7,2	0,2
55	Servicios de alojamiento	5,1	0,1
35	Suministro de energía eléctrica, gas, vapor y aire acondicionado	1,9	0,1
30	Fabricación de otro material de transporte	11,4	0,1
47	Comercio al por menor, excepto de vehículos de motor y motocicletas	-3,4	-0,2
20	Industria química	-4,2	-0,4
23	Fabricación de otros productos minerales no metálicos	-6,5	-0,4
17	Industria del papel	-13,0	-0,7
24	Metalurgia; fabricación de productos de hierro, acero y ferroaleaciones	-3,0	-0,7

Repercusión sobre el crecimiento del IRE total : Peso\*Δ%

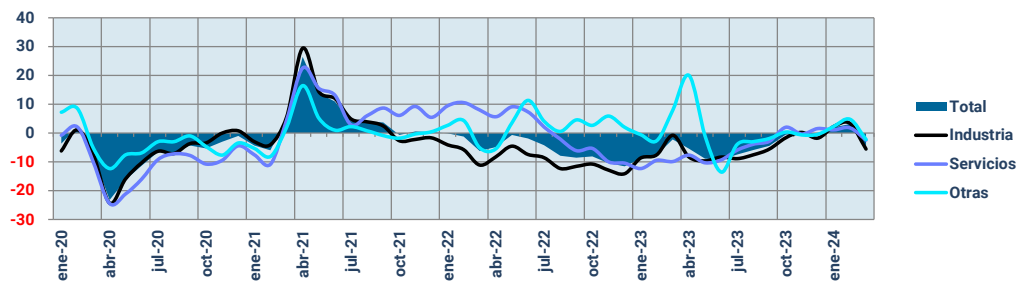
## Los mayores consumidores

orden	Actividad	Peso	%Δ Mes	%Δ 12 m.
1º	Metalurgia; fabricación de productos de hierro, acero y ferroaleaciones	24,4%	-5,6	-3,0
2º	Industria química	8,6%	-1,8	-4,2
3º	Fabricación de otros productos minerales no metálicos	5,7%	-2,7	-6,5
4º	Industria de la alimentación	6,5%	1,9	-1,2
5º	Industria del papel	5,5%	6,8	-13,0
6º	Fabricación de productos de caucho y plásticos	4,4%	-1,4	-3,8
7º	Comercio al por menor, excepto de vehículos de motor y motocicletas	5,7%	-4,8	-3,4
8º	Almacenamiento y actividades anexas al transporte	3,3%	1,6	-1,0
9º	Fabricación de vehículos de motor, remolques y semirremolques	2,7%	-0,0	2,0
10º	Captación, depuración y distribución de agua	3,0%	15,6	7,2

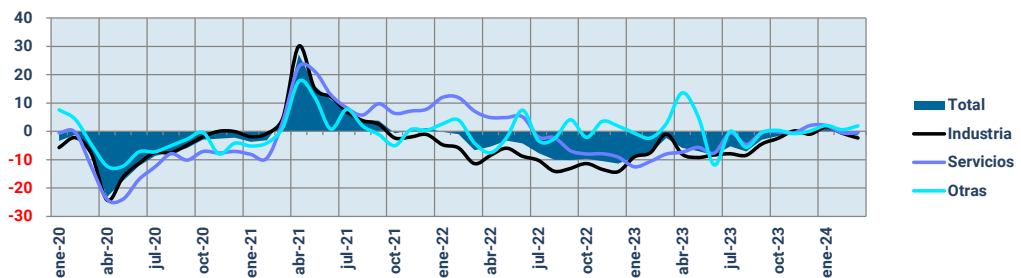
orden	Actividad	Peso	%Δ Mes	%Δ 12 m.
11º	Comercio al por mayor e intermediarios del comercio, excepto de vehículos de motor y motocicletas	2,4%	0,3	-4,5
12º	Suministro de energía eléctrica, gas, vapor y aire acondicionado	3,6%	-10,0	1,9
13º	Actividades sanitarias	2,7%	-0,8	2,0
14º	Administración Pública y defensa; Seguridad Social obligatoria	2,4%	-5,9	-1,2
15º	Coquerías y refino de petróleo	2,1%	5,2	1,1
16º	Fabricación de productos metálicos, excepto maquinaria y equipo	2,0%	-4,0	-2,8
17º	Transporte terrestre y por tubería	4,7%	3,6	5,3
18º	Fabricación de material y equipo eléctrico	1,0%	3,8	1,1
19º	Industria de la madera y del corcho, excepto muebles; cestería y espartería	1,2%	0,8	-3,9
20º	Otras industrias extractivas	0,9%	1,0	-4,7

	Datos brutos				Datos corregidos de laboralidad				Corregidos de laboralidad y temperatura			
	Total	Industria	Servicios	Otras activ.	Total	Industria	Servicios	Otras activ.	Total	Industria	Servicios	Otras activ.
Peso 2010	100,1	68,6	23,3	8,2								
<b>2020</b>	-7,4	-7,0	-9,9	-3,5	-7,7	-7,3	-10,2	-3,8	-8,0	-7,5	-10,8	-4,5
<b>2021</b>	4,3	4,4	5,7	0,9	4,7	4,8	6,0	1,1	5,1	5,1	6,6	2,0
<b>2022</b>	-5,5	-9,2	1,2	2,7	-5,5	-9,3	1,3	2,7	-6,6	-10,0	0,6	0,1
<b>2023</b>	-5,3	-5,8	-5,9	-0,5	-5,1	-5,7	-5,6	-0,4	-4,9	-5,7	-4,8	-0,1
<b>2022 III</b>	-6,9	-10,7	-1,9	3,0	-6,7	-10,6	-1,7	3,1	-9,2	-12,4	-3,8	-0,7
<b>IV</b>	-10,0	-12,5	-8,6	3,5	-9,9	-12,5	-8,4	3,5	-10,5	-12,9	-8,3	1,1
<b>2023 I</b>	-6,2	-5,7	-10,6	1,7	-6,3	-5,7	-10,5	1,6	-6,4	-5,9	-10,4	-0,1
<b>II</b>	-7,9	-8,8	-9,1	0,1	-7,8	-8,7	-9,0	0,1	-7,1	-8,5	-6,9	1,8
<b>III</b>	-6,0	-7,3	-4,3	-3,0	-5,5	-6,9	-3,8	-2,9	-5,0	-6,8	-1,8	-1,9
<b>IV</b>	-0,4	-1,1	1,1	-0,2	-0,1	-0,9	1,7	0,1	-0,6	-1,1	0,4	-0,1
<b>2024 I</b>	0,1	-0,2	0,1	1,4	-0,3	-0,5	-0,2	0,8	-0,1	-0,5	0,4	1,6
<b>2023 Mar</b>	-2,3	-0,8	-9,9	8,1	-2,0	-0,5	-9,6	8,5	-2,4	-1,0	-8,0	2,7
<b>Abr</b>	-5,4	-8,4	-7,7	20,0	-4,5	-7,4	-6,6	20,4	-5,8	-8,1	-7,3	13,6
<b>May</b>	-8,9	-9,6	-10,3	-1,0	-9,2	-10,0	-10,7	-1,1	-6,9	-9,2	-5,6	5,1
<b>Jun</b>	-9,2	-8,3	-9,3	-13,6	-9,5	-8,7	-9,6	-13,8	-8,5	-8,3	-7,7	-11,9
<b>Jul</b>	-7,4	-8,8	-5,9	-3,8	-7,3	-8,8	-5,9	-3,6	-5,3	-7,9	-0,6	0,1
<b>Ago</b>	-5,9	-7,6	-3,9	-3,0	-5,9	-7,8	-3,7	-3,0	-7,1	-8,4	-4,6	-5,6
<b>Sep</b>	-4,4	-5,5	-2,8	-1,9	-3,2	-4,3	-1,3	-1,9	-2,9	-4,3	-0,2	-0,4
<b>Oct</b>	-0,5	-1,7	2,0	0,3	-0,7	-1,9	1,8	0,6	-1,6	-2,4	-0,2	0,3
<b>Nov</b>	0,0	0,2	-0,3	-0,6	0,1	0,3	0,0	-0,5	-0,1	0,2	-0,5	-0,8
<b>Dic</b>	-0,7	-1,8	1,6	-0,5	0,3	-1,0	3,2	0,1	0,0	-0,9	2,1	0,1
<b>2024 Ene</b>	2,0	2,3	1,1	2,3	1,7	1,7	1,4	2,7	1,8	1,6	2,1	2,1
<b>Feb</b>	3,1	3,3	1,8	4,8	-0,6	-0,4	-1,8	1,1	-0,5	-0,7	-0,5	0,6
<b>Mar</b>	-4,5	-5,5	-2,5	-2,3	-1,9	-2,6	-0,2	-1,4	-1,5	-2,4	-0,5	2,0

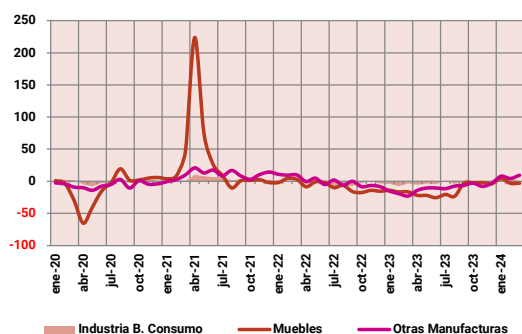
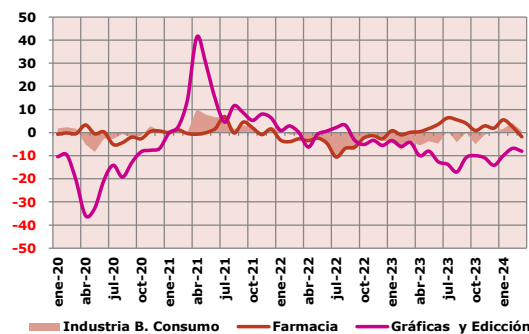
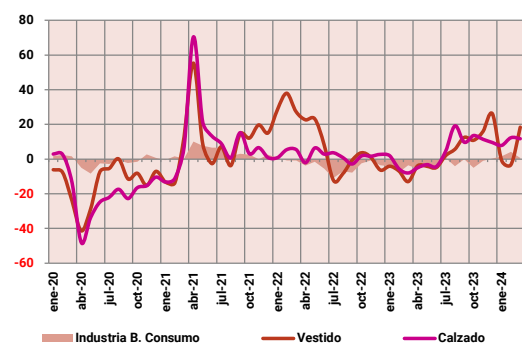
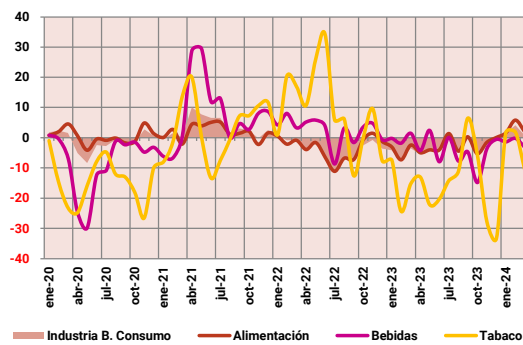
Datos Brutos



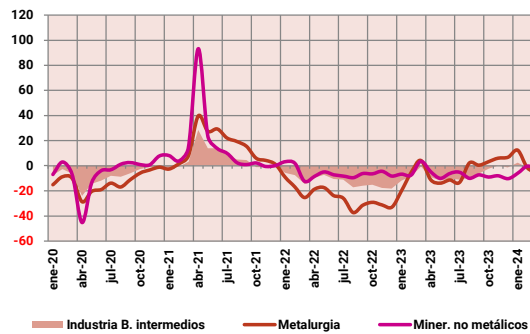
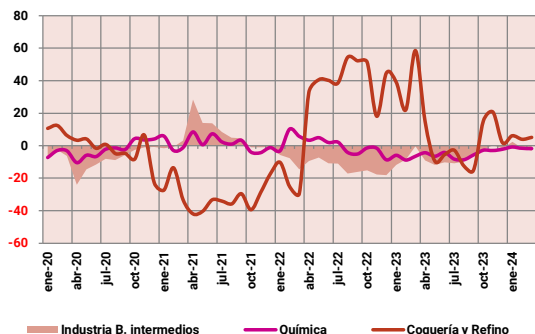
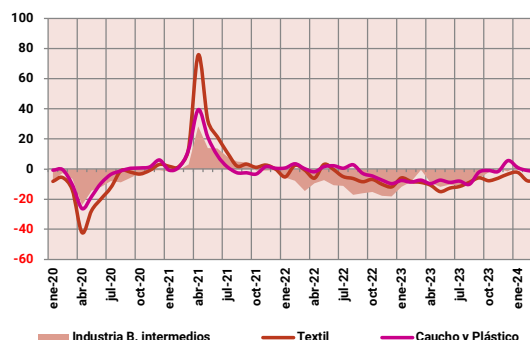
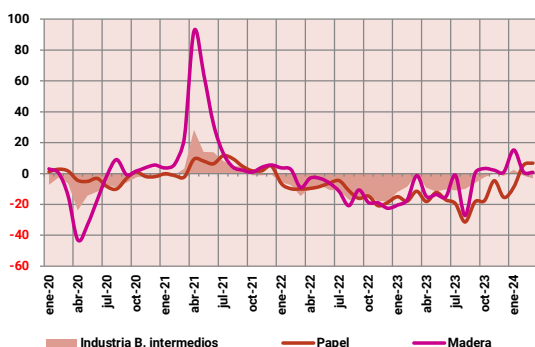
Datos Corregidos Laboralidad y Temperatura



Datos corregidos de laboralidad y temperatura											
	TOTAL INDUSTRIA (I+II+III)	BIENES DE CONSUMO	Alimentación	Bebidas	Tabaco	Vestido	Calzado	Graficas y grabación	Farmacia	Muebles	Otras
CNAE09			10	11	12	14	15	18	21	31	32
Peso 2010	68,6	9,0	5,98	1,06	0,05	0,06	0,08	0,47	0,94	0,22	0,12
<b>2020</b>	-7,5	-1,2	0,4	-8,3	-14,5	-13,6	-18,4	-16,7	-0,9	-10,8	-6,0
<b>2021</b>	5,1	3,4	1,9	7,1	2,3	7,1	7,5	11,1	1,3	18,3	9,9
<b>2022</b>	-10,0	-3,7	-3,3	2,5	11,0	9,9	2,3	-1,3	-4,2	-7,2	0,3
<b>2023</b>	-5,7	-3,2	-2,9	-3,6	-17,0	2,4	3,0	-10,0	2,2	-14,6	-11,6
<b>2022 III</b>	-12,4	-8,6	-8,3	-2,5	-0,3	-6,9	0,4	0,5	-8,0	-11,5	-1,0
<b>IV</b>	-12,9	-2,2	-0,2	2,6	0,2	-0,4	2,1	-4,6	-2,1	-15,7	-7,9
<b>2023 I</b>	-5,9	-5,1	-4,2	-0,2	-16,3	-7,9	-4,0	-4,6	0,0	-15,9	-19,3
<b>II</b>	-8,5	-4,6	-4,3	-3,2	-18,9	-4,3	-4,2	-10,3	1,9	-23,4	-11,6
<b>III</b>	-6,8	-1,1	-0,9	-4,1	-6,8	7,2	9,8	-13,7	5,2	-14,9	-8,7
<b>IV</b>	-1,1	-2,0	-2,3	-6,7	-23,7	17,3	11,5	-11,6	1,9	-2,8	-4,8
<b>2024 I</b>	-0,5	2,1	3,1	-1,6	-2,8	4,1	10,7	-8,2	2,0	-0,7	7,2
<b>2023 Mar</b>	-1,0	-3,5	-2,4	1,6	-15,2	-13,0	-8,0	-4,3	0,1	-16,5	-22,8
<b>Abr</b>	-8,1	-5,5	-4,9	-4,2	-13,0	-3,9	-5,0	-10,0	0,4	-22,2	-13,9
<b>May</b>	-9,2	-3,8	-4,0	2,5	-22,2	-4,0	-3,2	-8,1	1,7	-22,2	-10,6
<b>Jun</b>	-8,3	-4,7	-4,0	-7,9	-20,3	-4,9	-4,3	-12,6	3,6	-25,7	-10,3
<b>Jul</b>	-7,9	0,7	1,4	0,1	-14,1	2,0	4,6	-13,7	6,4	-20,5	-11,8
<b>Ago</b>	-8,4	-4,2	-4,4	-7,7	-11,1	5,7	19,2	-17,0	5,5	-23,6	-7,5
<b>Sep</b>	-4,3	0,0	0,3	-4,6	6,5	12,5	9,7	-10,8	4,0	-3,0	-6,4
<b>Oct</b>	-2,4	-5,0	-5,2	-14,8	-5,6	10,9	13,5	-10,0	0,9	-2,6	-2,9
<b>Nov</b>	0,2	-1,0	-1,5	-3,6	-27,8	16,0	11,5	-11,0	2,9	-2,1	-8,1
<b>Dic</b>	-0,9	0,4	0,2	-0,5	-33,2	26,2	9,5	-14,2	1,9	-3,9	-3,0
<b>2024 Ene</b>	1,6	1,6	1,6	-1,3	1,7	-0,7	7,9	-9,9	5,5	4,4	7,8
<b>Feb</b>	-0,7	4,1	5,8	-0,2	1,9	-3,3	12,3	-6,9	2,4	-3,2	4,4
<b>Mar</b>	-2,4	0,6	1,9	-3,3	-11,0	18,3	11,8	-8,0	-1,8	-2,8	9,5

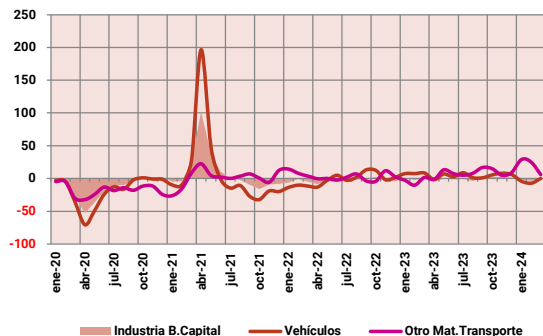
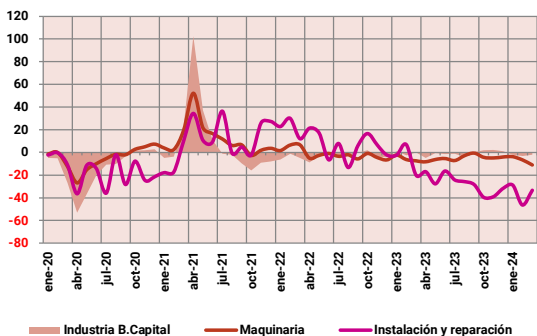
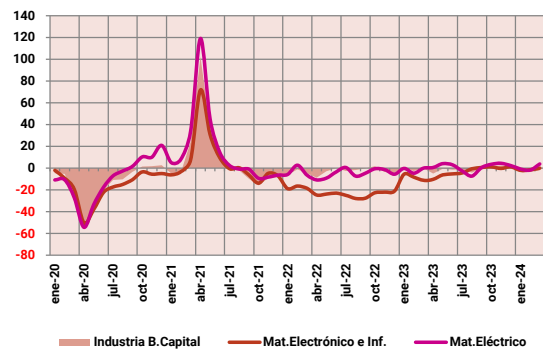
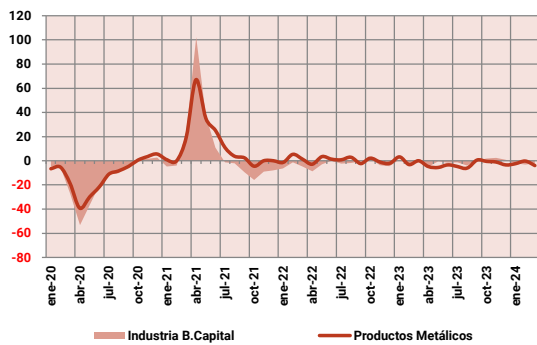


Datos corregidos de laboralidad y temperatura										
CNAE09	TOTAL INDUSTRIA (H+II)	BIENES INTERMEDIOS	Textil	Madera y corcho	Papel	Coquerías y refino	Química	Caucho y Plástico	Miner. no metálicos	Metalur. Prod.Metal.
Peso 2010	68,6	51,8	0,88	1,16	5,42	1,66	7,82	4,66	6,54	23,71
2020	-7,5	-7,9	-11,6	-7,8	-2,6	-0,1	-2,6	-5,3	-5,6	-13,0
2021	5,1	5,5	11,5	16,9	4,3	-31,5	1,2	5,7	11,3	13,4
2022	-10,0	-12,5	-4,4	-9,6	-11,3	23,1	0,4	-1,2	-6,0	-24,8
2023	-5,7	-7,0	-8,9	-8,8	-16,6	6,8	-5,6	-5,7	-6,7	-5,1
2022 III	-12,4	-14,7	-6,7	-13,7	-10,6	48,4	-2,3	-0,1	-7,9	-31,4
IV	-12,9	-17,0	-9,4	-20,0	-18,0	37,1	-3,8	-7,2	-6,3	-31,0
2023 I	-5,9	-7,0	-7,7	-13,3	-14,8	38,2	-7,1	-7,9	-3,6	-7,2
II	-8,5	-10,4	-12,8	-14,4	-15,8	-0,7	-5,0	-8,6	-6,9	-12,1
III	-6,8	-9,0	-8,8	-7,0	-23,0	-10,3	-7,5	-6,5	-7,3	-3,9
IV	-1,1	-1,2	-5,8	2,2	-12,6	12,0	-2,7	0,8	-9,0	5,2
2024 I	-0,5	-0,8	-5,8	5,3	1,1	5,2	-1,5	-0,4	-2,9	1,1
2023 Mar	-1,0	-0,5	-8,7	-1,4	-11,4	58,4	-6,5	-7,4	3,4	4,3
Abr	-8,1	-9,1	-10,7	-14,7	-18,2	14,9	-4,4	-9,6	-4,7	-11,0
May	-9,2	-11,8	-14,9	-13,6	-12,2	-9,5	-6,5	-7,4	-9,9	-13,9
Jun	-8,3	-10,2	-12,6	-15,0	-17,1	-5,5	-4,2	-8,8	-6,1	-11,4
Jul	-7,9	-10,9	-11,6	-1,0	-19,5	-2,8	-8,2	-8,0	-5,1	-13,4
Ago	-8,4	-9,9	-8,8	-27,3	-31,4	-12,3	-8,7	-10,2	-10,0	2,3
Sep	-4,3	-6,2	-5,8	0,1	-18,3	-15,2	-5,8	-2,1	-7,3	0,4
Oct	-2,4	-2,4	-7,7	3,2	-17,5	15,2	-2,8	-0,9	-8,9	3,2
Nov	0,2	0,3	-6,1	2,1	-4,6	20,8	-3,0	-1,6	-8,0	6,0
Dic	-0,9	-1,5	-3,2	1,0	-15,4	1,8	-2,2	5,6	-10,3	6,7
2024 Ene	1,6	2,4	-2,2	15,3	-8,9	6,2	-0,9	1,1	-6,0	12,4
Feb	-0,7	-1,3	-7,8	1,2	5,4	4,0	-1,6	-0,9	-0,4	-1,5
Mar	-2,4	-3,1	-7,1	0,8	6,8	5,2	-1,8	-1,4	-2,7	-5,6

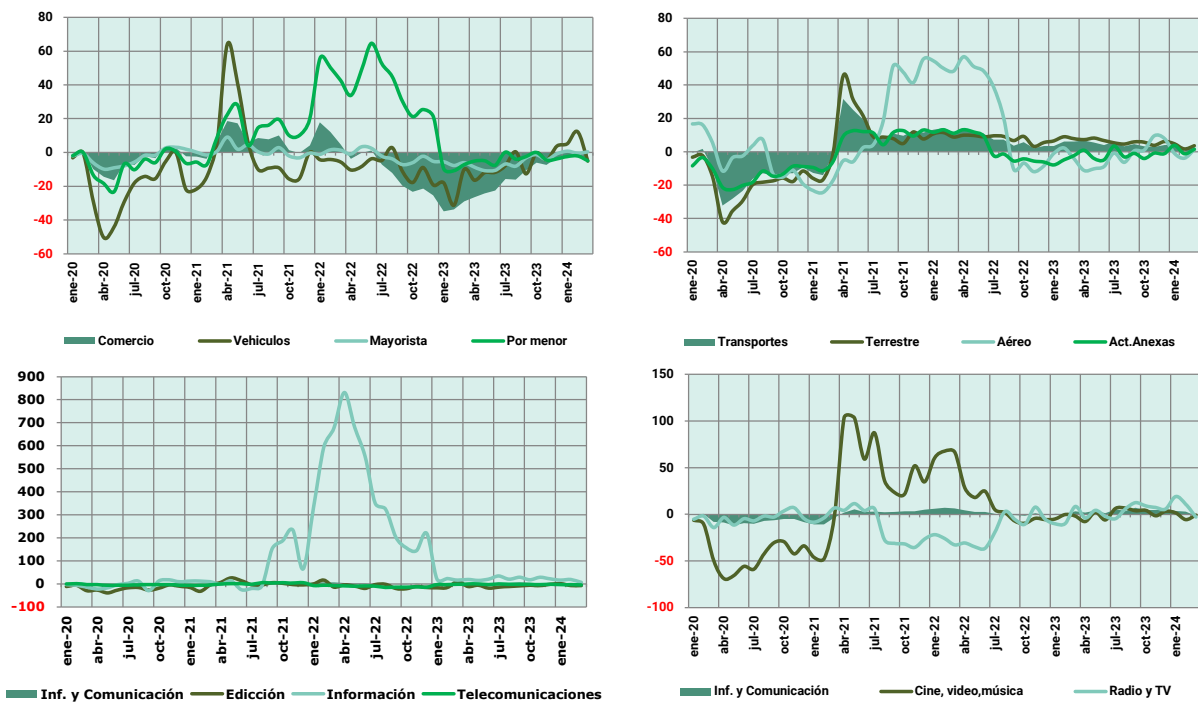


**INDUSTRIA (III) Bienes de Capital.**  
**Tasas de variación interanuales**

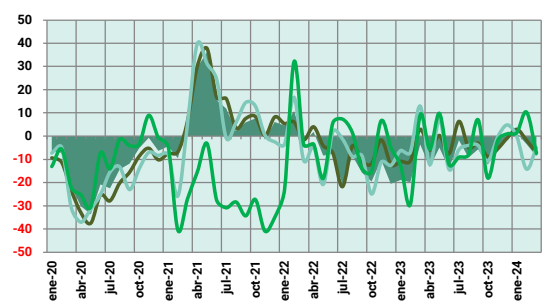
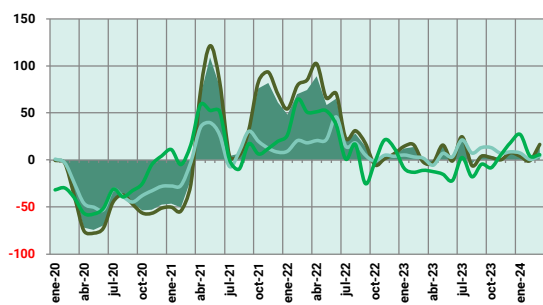
Datos corregidos de laboralidad y temperatura									
CNAE09	TOTAL INDUSTRIA (H+I+II)	BIENES DE EQUIPO	Prod. Metálicos	Mat. Electrónico e Informático	Material eléctrico	Maquinaria y equipo mecánico	Vehículos	Otro material de transporte	Reparación e instalación de maquinaria y equipo
Peso 2010	68,6	7,8	1,95	0,21	1,41	0,43	3,25	0,56	0,02
<b>2020</b>	-7,5	-14,2	-11,9	-16,8	-11,4	-5,2	-18,4	-17,5	-16,9
<b>2021</b>	5,1	4,7	11,2	3,4	11,2	10,8	-3,6	-0,2	8,0
<b>2022</b>	-10,0	-3,0	0,7	-22,3	-4,2	-1,3	-2,8	2,8	9,6
<b>2023</b>	-5,7	-0,6	-2,3	-4,4	0,5	-5,1	5,3	5,2	-22,0
<b>2022 III</b>	-12,4	-1,5	0,2	-26,6	-3,5	-4,0	4,4	0,8	0,7
<b>IV</b>	-12,9	-2,1	-0,2	-21,9	-2,4	-4,0	3,6	3,2	6,6
<b>2023 I</b>	-5,9	-0,7	-0,1	-8,4	-1,7	-5,5	7,8	-4,0	-5,2
<b>II</b>	-8,5	-2,3	-4,5	-7,3	2,6	-6,6	2,6	6,3	-20,5
<b>III</b>	-6,8	-1,3	-3,1	-1,5	-2,6	-3,7	3,8	10,4	-26,1
<b>IV</b>	-1,1	1,7	-1,5	0,7	3,6	-4,5	6,6	9,4	-36,9
<b>2024 I</b>	-0,5	-2,5	-2,1	-1,2	0,4	-7,2	-3,9	19,4	-36,9
<b>2023 Mar</b>	-1,0	-0,1	0,1	-11,2	0,1	-7,5	8,3	1,7	-20,2
<b>Abr</b>	-8,1	-4,9	-4,8	-10,3	0,5	-8,3	-1,6	-1,6	-17,0
<b>May</b>	-9,2	-0,5	-5,4	-6,2	4,2	-6,3	6,7	13,2	-27,6
<b>Jun</b>	-8,3	-1,5	-3,4	-5,3	2,9	-5,3	2,6	7,5	-16,4
<b>Jul</b>	-7,9	-1,1	-4,7	-4,4	-2,7	-7,2	8,8	4,8	-24,3
<b>Ago</b>	-8,4	-4,1	-6,1	-0,7	-7,2	-2,9	1,2	8,1	-25,8
<b>Sep</b>	-4,3	0,2	0,6	0,7	0,6	-0,5	0,8	16,8	-28,3
<b>Oct</b>	-2,4	1,9	-0,4	1,2	3,7	-4,3	5,5	14,6	-39,6
<b>Nov</b>	0,2	2,3	-0,9	-0,3	4,5	-4,9	8,1	4,8	-38,9
<b>Dic</b>	-0,9	0,9	-3,5	1,2	2,4	-4,0	5,9	9,0	-31,8
<b>2024 Ene</b>	1,6	-2,1	-2,2	-2,1	-0,7	-3,9	-4,1	29,1	-29,0
<b>Feb</b>	-0,7	-3,3	-0,2	-1,6	-1,7	-6,5	-7,2	25,0	-46,4
<b>Mar</b>	-2,4	-1,9	-4,0	0,0	3,8	-11,1	0,0	6,0	-33,4



Datos corregidos de laboralidad y temperatura																
CNAE09	TOTAL SERVICIOS (H+I+IH+V)	COMERCIO	Venta vehículos	Comercio por mayor	Comercio por menor	TRANSPORTE	Transporte terrestre	Transporte aéreo	Anexas transporte	Serv. Post. y correos	INFORMACION COMUNICAC. AUDIOVISUAL	Edición	Cine, video música	Radio y televisión	Telecomunicaciones	Información
			45	46	47		49	51	52	53		58	59	60	61	63
Peso 2010	23,3	6,7	0,15	2,04	4,55	5,5	1,68	0,08	3,68	0,05	1,4	0,10	0,11	0,22	0,92	0,02
2020	-10,8	-4,6	-20,0	-3,1	-7,2	-14,2	-18,9	-2,5	-13,5	-10,9	-6,6	-20,2	-40,9	-3,9	-3,0	-3,1
2021	6,6	5,7	-1,7	0,9	11,0	7,9	7,1	10,1	5,5	-7,2	0,2	-1,4	20,3	-11,3	0,9	46,1
2022	0,6	-6,7	-8,2	-1,7	39,9	8,6	8,5	21,9	3,2	-15,4	2,1	-9,1	14,8	-20,3	-10,3	322,9
2023	-4,8	-20,5	-11,4	-6,2	-5,0	4,7	6,4	-1,8	-2,5	-3,2	3,5	-8,6	0,5	1,7	-1,5	22,4
2022 III	-3,8	-13,1	-5,4	-4,4	42,2	6,0	8,5	13,0	-3,1	-12,5	-0,3	-9,6	-0,2	-8,6	-12,8	275,4
IV	-8,3	-23,3	-15,0	-4,4	22,6	3,7	5,9	-9,1	-5,3	-16,5	-0,4	-16,0	-6,4	-2,8	-13,2	169,6
2023 I	-10,4	-32,6	-20,5	-6,4	-9,2	5,3	7,8	-0,9	-5,0	-8,7	1,3	-7,0	-2,3	-3,7	-2,1	20,0
II	-6,9	-24,5	-13,4	-10,0	-5,9	5,4	7,4	-10,0	-2,7	-0,4	2,4	-11,3	-3,9	-0,6	-1,0	18,9
III	-1,8	-14,2	-7,5	-6,0	-2,0	4,6	5,3	-2,3	-0,2	-8,9	5,4	-11,1	5,7	4,3	-0,8	27,9
IV	0,4	-5,5	-0,8	-2,2	-2,8	3,4	5,3	6,3	-2,1	6,0	4,8	-5,1	2,1	7,4	-2,0	23,1
2024 I	0,4	-2,4	3,8	0,2	-3,1	2,7	3,3	-1,2	1,4	3,1	1,7	-4,9	-1,7	8,1	-3,4	14,2
2023 Mar	-8,0	-28,9	-10,1	-6,1	-7,1	6,2	7,8	-4,1	-2,3	0,7	3,1	10,6	-1,8	8,5	-1,1	16,7
Abr	-7,3	-26,6	-16,4	-8,8	-5,1	6,8	7,3	-11,2	0,9	-5,4	1,9	-11,4	-7,6	-3,9	-0,5	19,8
May	-5,6	-24,3	-11,9	-10,7	-4,8	5,5	8,2	-10,1	-4,0	13,4	4,0	-5,6	2,2	4,4	0,7	15,8
Jun	-7,7	-22,6	-11,7	-10,6	-7,5	4,1	6,7	-8,8	-4,8	-7,9	1,2	-18,1	-6,0	-2,0	-3,0	21,2
Jul	-0,6	-15,7	-7,7	-6,9	0,2	6,1	5,4	-0,8	3,4	-19,4	5,4	-13,8	6,3	-4,7	0,0	34,2
Ago	-4,6	-16,0	0,4	-8,0	-3,9	3,1	4,7	-6,3	-3,0	-5,4	3,8	-10,8	6,7	5,9	-1,8	20,7
Sep	-0,2	-10,7	-12,6	-3,2	-2,4	4,6	6,0	0,5	-0,9	-1,1	7,1	-8,9	3,8	12,5	-0,8	29,2
Oct	-0,2	-6,0	-0,3	-1,3	0,1	3,2	5,7	0,9	-4,0	4,1	4,7	-5,2	4,4	9,1	-1,6	18,7
Nov	-0,5	-7,3	-4,4	-4,3	-4,5	3,0	3,9	9,6	-0,8	7,7	4,8	-7,4	-1,5	7,3	-3,1	28,7
Dic	2,1	-2,9	3,8	-0,8	-3,7	4,2	6,2	8,0	-1,2	6,2	4,9	-1,8	3,4	5,6	-1,2	22,0
2024 Ene	2,1	-1,6	5,2	0,7	-2,4	4,6	4,8	-0,9	3,8	11,7	3,7	1,3	1,6	19,1	-3,3	16,9
Feb	-0,5	-2,1	12,4	-0,4	-2,1	0,8	1,7	-3,8	-1,2	1,0	3,0	-6,6	-5,6	10,9	-3,0	19,0
Mar	-0,5	-3,4	-5,0	0,3	-4,8	2,8	3,6	1,3	1,6	-2,5	-1,4	-7,2	-0,8	-2,9	-4,1	7,1



Datos corregidos de laboralidad y temperatura									
	TOTAL SERVICIOS (H+IH+IIV)	TURISMO	Alojamientos	Comidas y bebidas	Agencias de viajes y operadores turísticos	FINANCIEROS Y SEGUROS	Financieros	Seguros	Actividades auxiliares
CNAE09			55	56	79		64	65	66
Peso 2010	23,3	1,2	1,13	0,12	0,01	0,7	0,62	0,09	0,03
2020	-10,8	-45,1	-47,7	-32,8	-35,0	-15,3	-19,2	-18,9	-10,7
2021	6,6	15,5	14,7	5,5	15,6	7,8	8,9	6,6	-26,9
2022	0,6	32,7	36,7	14,3	22,6	-8,1	-4,9	-8,1	-3,9
2023	-4,8	6,2	5,6	7,0	-7,8	-9,8	-4,4	-3,7	-6,8
2022 III	-3,8	20,6	23,7	12,0	-5,8	-15,1	-12,3	-6,5	-3,1
IV	-8,3	-0,5	0,6	2,6	10,2	-16,8	-8,7	-17,2	-5,6
2023 I	-10,4	7,7	8,9	3,5	-11,0	-14,3	-6,3	-0,3	-12,7
II	-6,9	4,2	3,8	1,6	-16,7	-10,8	-4,4	-7,2	-3,0
III	-1,8	8,3	6,6	13,8	-6,5	-5,7	-1,0	-4,5	-2,9
IV	0,4	4,9	3,5	9,6	5,7	-7,0	-5,3	-2,8	-7,0
2024 I	0,4	6,3	6,4	4,1	12,1	-4,0	-2,3	-7,0	0,9
2023 Mar	-8,0	-1,7	-2,1	2,0	-10,9	-3,7	2,9	12,9	9,1
Abr	-7,3	-2,5	-2,7	-5,5	-12,4	-13,3	-6,0	-12,2	-5,6
May	-5,6	15,8	15,9	7,0	-15,0	-5,0	0,2	7,4	9,8
Jun	-7,7	0,2	-1,0	3,4	-22,0	-14,1	-7,6	-14,4	-12,3
Jul	-0,6	25,7	24,9	21,4	2,6	-1,8	6,4	-5,7	-9,0
Ago	-4,6	-3,8	-5,8	7,2	-17,9	-9,2	-4,9	-4,1	-8,0
Sep	-0,2	5,9	4,1	13,3	-4,5	-5,7	-3,0	-4,0	7,1
Oct	-0,2	4,3	2,5	13,2	-8,1	-12,3	-8,8	-10,9	-18,0
Nov	-0,5	1,8	0,4	7,0	5,7	-6,3	-5,5	-0,3	-2,0
Dic	2,1	8,6	7,8	8,7	18,7	-1,0	-0,8	4,8	1,0
2024 Ene	2,1	4,7	3,8	7,4	27,1	1,3	2,9	-0,2	1,5
Feb	-0,5	-0,5	-0,7	0,7	4,4	-3,6	-1,7	-14,2	10,3
Mar	-0,5	15,0	16,4	4,4	5,7	-8,7	-7,1	-5,0	-7,5

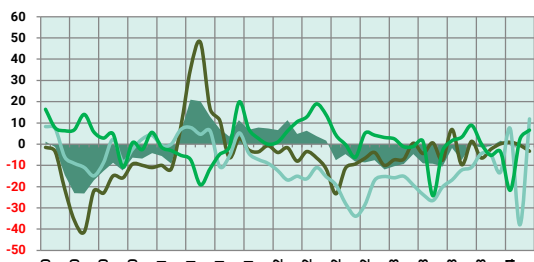


Turismo Alojamiento Restaurantes y bares Agencias de Viaje

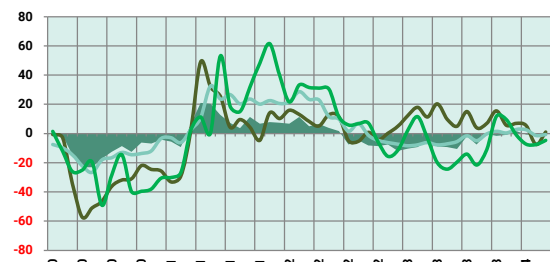
Financieros y Seguros Serv. Financieros Seguros Act. Auxiliares



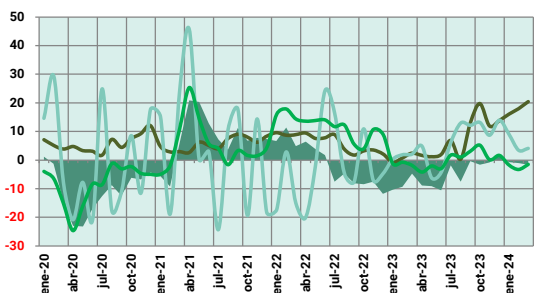
Datos corregidos de laboralidad y temperatura														
	TOTAL SERVICIOS (I+II+III+IV)	SERVICIOS A EMPRESAS	Servicios Informáticos	Servicios Inmobiliarios	Actividades Jurídicas contables	Sedes centrales y gestión	Arquitect. ingeniería y técnica	Investig. y desarrollo	Publicidad y estudios de mercado	Otros servicios científicos y técnicos	Servicios de alquiler	Servicios de seguridad e investigac.	Servicios a edificios y jardinería	Servicios de oficina y auxiliares
CNAE09			62	68	69	70	71	72	73	74	77	80	81	82
Peso 2010	23,3	2,0	0,24	0,85	0,05	0,11	0,08	0,18	0,02	0,07	0,01	0,01	0,24	0,14
2020	-10,8	-10,8	5,7	-17,5	-30,7	-14,3	-1,1	-8,4	-26,0	-20,6	-3,0	-3,6	4,7	-27,4
2021	6,6	6,9	5,7	5,0	2,2	15,6	1,6	4,7	14,9	4,3	-0,8	-7,5	-2,5	14,2
2022	0,6	-1,3	6,2	-8,1	4,6	8,0	-3,0	11,9	0,0	-14,9	-18,9	17,8	5,8	10,4
2023	-4,8	-5,5	6,1	-3,1	10,8	-3,9	5,2	-0,1	-4,7	-9,4	-15,4	8,0	-1,8	-7,1
2022 III	-3,8	-6,9	4,7	-14,5	-3,2	2,3	0,9	9,7	-3,9	-22,2	-27,3	17,2	-0,6	6,6
IV	-8,3	-9,3	2,9	-6,8	0,3	-6,1	-0,7	7,8	-3,3	-27,1	-20,3	14,7	4,2	-11,1
2023 I	-10,4	-8,2	0,8	-4,7	13,8	-7,5	1,4	-1,3	-6,2	-7,9	-16,7	0,6	0,1	3,5
II	-6,9	-9,6	1,6	-3,7	11,5	-6,7	-2,2	-3,1	5,4	-10,8	-23,6	11,3	-8,6	-21,3
III	-1,8	-3,2	6,7	-0,4	8,6	-2,2	10,2	2,0	-11,6	-15,0	-13,3	10,4	4,5	-15,3
IV	0,4	-0,3	15,2	-3,1	9,2	1,5	11,9	2,3	-6,3	-4,1	-7,6	10,4	-2,8	7,0
2024 I	0,4	-1,1	18,2	-1,0	-0,5	0,2	5,5	-2,2	1,3	-8,5	-6,9	12,3	-4,3	-6,5
2023 Mar	-8,0	-4,7	2,4	0,5	11,3	-6,2	2,1	-1,9	12,8	-4,3	-19,2	-0,7	-1,1	-3,4
Abr	-7,3	-9,0	1,7	-4,4	20,4	-7,8	4,9	-4,2	3,1	-9,4	-23,6	5,8	1,3	-19,9
May	-5,6	-9,2	1,2	0,6	9,9	-7,0	-6,2	-2,1	14,0	-6,5	-26,6	16,8	-24,2	-24,4
Jun	-7,7	-10,6	1,9	-7,6	4,9	-5,5	-4,3	-3,0	-0,8	-16,6	-20,2	11,4	-3,3	-19,5
Jul	-0,6	-1,8	6,8	6,9	15,0	-1,5	6,1	1,8	-6,1	-14,2	-16,8	16,2	1,6	-14,1
Ago	-4,6	-7,6	0,2	-9,7	3,8	-4,8	13,0	1,0	-18,8	-18,3	-12,1	4,4	3,3	-21,5
Sep	-0,2	-0,4	12,9	1,3	6,8	-0,3	12,1	3,1	-9,8	-12,8	-10,9	10,5	8,9	-10,9
Oct	-0,2	-1,6	19,7	-6,5	15,5	1,5	13,1	5,2	-7,7	-8,2	-4,4	6,7	0,3	11,7
Nov	-0,5	-0,9	11,9	-2,5	5,7	0,3	8,7	0,1	-4,9	-3,6	-4,9	3,9	-5,3	9,5
Dic	2,1	1,6	13,9	0,1	7,0	2,8	13,9	1,6	-6,3	0,0	-13,2	21,5	-3,4	-0,9
2024 Ene	2,1	-0,7	16,1	0,9	5,4	2,6	9,0	-1,8	10,5	-5,5	7,2	15,5	-21,6	-7,2
Feb	-0,5	-1,1	18,0	-0,5	-7,4	-1,3	3,4	-3,3	6,9	-8,6	-38,0	7,5	2,3	-7,5
Mar	-0,5	-1,6	20,5	-3,3	1,1	-0,8	4,1	-1,6	-10,3	-11,3	11,9	14,2	6,6	-4,8



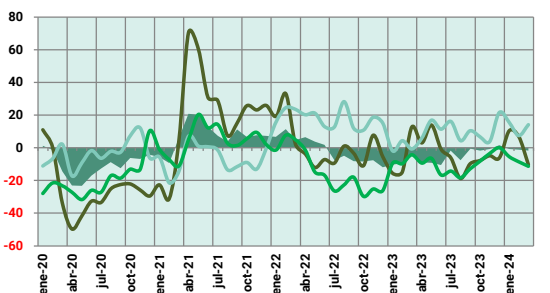
Serv. Empresas Inmobiliarios Alquiler Mant. Edificios y jardines



Serv. Empresas Jurídicas y contables Sedes y gestión Oficina y auxiliares

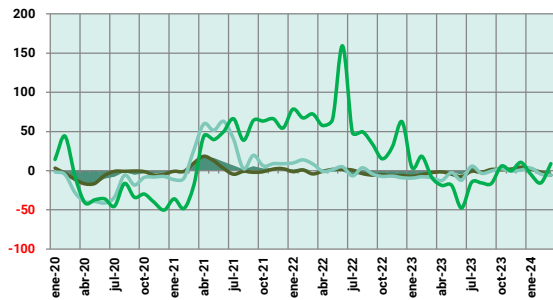


Serv. Empresas Informáticos Arquitectura e ingeniería I+D

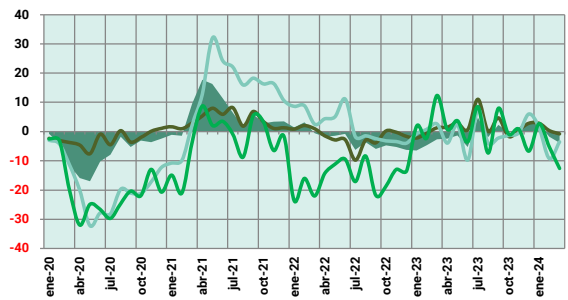


Serv. Empresas Publicidad, estudios Seguridad Otros Serv. Prof.

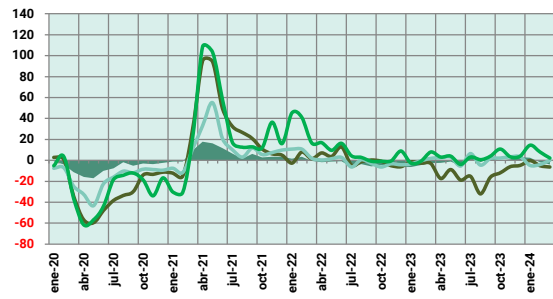
Datos corregidos de laboralidad y temperatura															
CNAE09	TOTAL SERVICIOS (H+I+J+K+L)	SERVICIOS PUBLICOS Y OTROS	Servicios generales de las AA.PP.	Educación	Sanidad	Asistencia social en residencias	Otros servicios asistencia social	Actividades artísticas y espectáculos	Bibliotec. y museos	Juegos de azar y apuestas	Actividades deportivas y recreativas	Actividades asociativas	Otros servicios personales	Hogares	Organismos extra-territoriales
Peso 2010	23,3	5,9	1,78	0,89	2,15	0,06	0,03	0,04	0,11	0,04	0,38	0,18	0,07	0,15	0,02
2020	-10,8	-7,0	-5,3	-19,3	-2,6	-18,2	-19,8	-28,8	-17,0	-36,3	-26,0	-13,8	-21,2	-13,0	-24,4
2021	6,6	6,0	2,6	16,8	3,9	11,2	-3,8	20,5	10,2	15,3	17,0	0,7	15,7	18,4	19,7
2022	0,6	-2,7	-2,4	0,5	-1,8	1,9	-16,1	0,9	0,2	16,6	11,7	-13,1	20,8	-13,5	60,3
2023	-4,8	-1,2	-2,0	-4,4	1,7	-0,4	1,3	-11,5	0,8	2,1	2,7	-5,7	11,5	-8,0	-11,3
2022 III	-3,8	-5,3	-2,9	-2,3	-5,6	-1,9	-16,4	-2,0	-2,9	5,0	2,0	-16,7	10,8	-19,4	44,0
IV	-8,3	-5,4	-5,9	-7,8	-0,6	-3,5	-15,1	-4,0	-4,6	-5,1	2,4	-14,2	9,8	-22,0	34,6
2023 I	-10,4	-4,6	-5,0	-8,7	-0,5	0,9	3,8	-2,5	-0,7	2,0	1,2	-3,4	6,3	-14,3	4,1
II	-6,9	-3,0	-4,7	-9,2	1,7	-4,1	0,2	-15,2	-0,2	-0,2	0,8	-9,4	11,6	-11,9	-32,3
III	-1,8	1,7	-0,5	0,3	5,2	0,4	3,3	-20,6	1,1	4,6	2,5	-5,2	10,4	-7,5	-15,7
IV	0,4	1,2	2,6	0,8	0,5	1,4	-2,1	-7,7	3,0	2,2	5,9	-4,8	17,3	3,2	5,5
2024 I	0,4	-1,2	-2,0	-2,4	0,8	-3,9	-5,3	-4,0	-2,9	-1,6	8,2	-1,9	4,5	-1,0	-4,5
2023 Mar	-8,0	-2,6	-2,6	-8,9	1,3	2,6	12,3	-3,1	2,0	-2,2	7,8	0,5	5,1	-14,4	-8,6
Abr	-7,3	-2,5	-1,5	-12,6	1,5	-4,0	0,8	-17,5	2,4	-6,5	3,1	-5,7	0,9	-14,5	-18,9
May	-5,6	-1,3	-4,6	-2,5	2,9	2,3	3,7	-8,7	3,0	3,5	4,0	0,7	27,8	-3,5	-18,7
Jun	-7,7	-5,2	-7,7	-12,1	0,6	-9,8	-3,6	-18,9	-5,6	2,7	-3,9	-23,5	6,6	-16,7	-47,6
Jul	-0,6	4,8	-0,7	5,8	11,1	7,5	8,6	-15,2	6,4	9,7	3,1	-7,1	16,3	-9,7	-15,0
Ago	-4,6	-2,0	-2,1	-3,4	0,1	-3,9	-7,3	-32,0	-4,7	1,5	0,6	-10,4	5,2	-12,7	-15,7
Sep	-0,2	2,2	1,5	-0,5	4,7	-2,2	7,9	-16,2	1,8	2,8	3,9	1,1	10,0	0,6	-16,5
Oct	-0,2	-0,3	1,2	2,4	-1,7	-1,3	-0,9	-12,0	2,1	3,4	10,8	-6,7	21,9	1,5	5,7
Nov	-0,5	0,8	2,0	-0,8	0,6	-0,4	0,9	-6,1	3,2	-1,3	3,4	-1,0	22,5	1,0	0,1
Dic	2,1	3,1	4,6	0,9	2,9	6,0	-6,7	-4,8	3,5	4,6	4,1	-7,0	7,1	6,7	10,4
2024 Ene	2,1	2,3	2,1	3,2	2,8	1,3	2,7	-0,3	-4,8	-4,3	14,5	-4,3	9,6	1,4	-5,1
Feb	-0,5	-1,8	-2,3	-4,3	0,3	-9,2	-5,3	-5,1	-4,0	-1,3	7,8	1,3	2,0	-2,8	-15,6
Mar	-0,5	-3,9	-5,9	-5,7	-0,8	-3,5	-12,7	-6,4	0,1	1,0	2,3	-2,9	2,1	-1,6	9,1



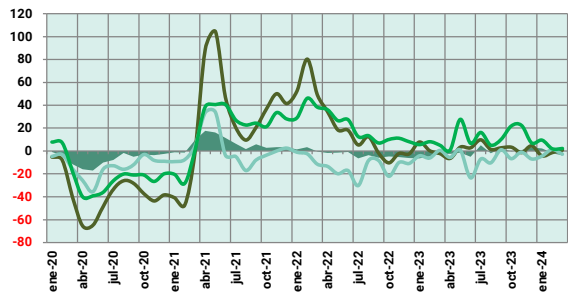
S.Publicos y otros    Generales    Educación    Extra-territoriales



S.Publicos y otros    Sanidad    Residencias sociales    Asistencia social



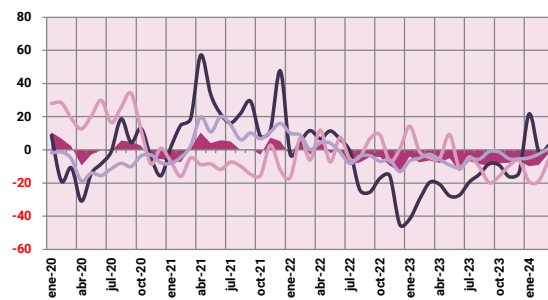
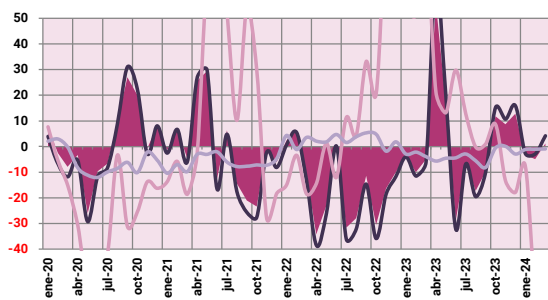
S.Publicos y otros    Artísticas,espectac.    Bibliotecas,museos    Deportivas



S.Publicos y otros    Juegos,apuestas    Asociativas    Otros Servicios

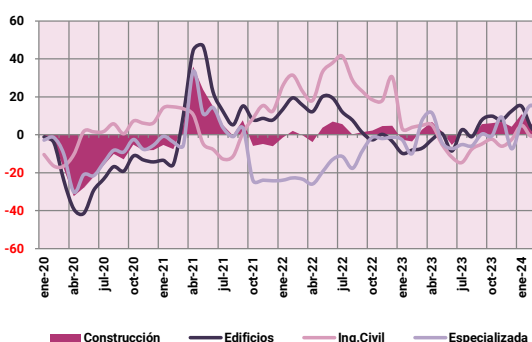
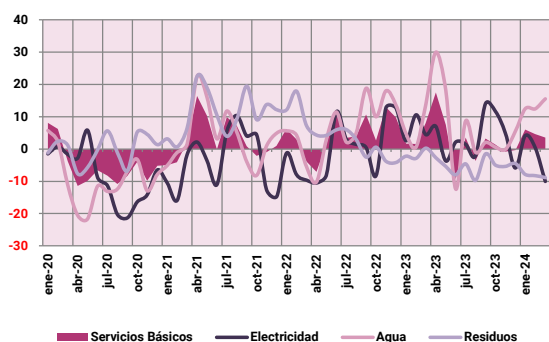
OTRAS ACTIVIDADES (I).  
Tasas de variación interanuales

Datos corregidos de laboralidad y temperatura											
CNAE09	OTRAS (H-I)	SECTOR PRIMARIO	Agricultura y ganadería	Selvicultura y explotación forestal	Pesca y acuicultura	EXTRACTIVAS	Extracción de carbón	Extr. de crudo y gas natural	Extracción de minerales metálicos	Otras extractivas	Apoyo a extractivas
Peso 2010	8,2	1,0	0,86	0,00	0,13	1,7	0,38	0,02	0,26	0,99	0,04
2020	-4,5	-0,5	-2,5	-22,8	-6,0	0,6	-6,3	-3,5	17,3	-8,4	-17,7
2021	2,0	-2,2	-4,1	11,1	-6,4	1,6	22,1	17,8	-9,5	8,3	3,0
2022	0,1	-15,9	-18,8	12,2	2,6	-3,7	-8,1	-15,8	-0,7	-1,4	8,9
2023	-0,1	1,1	1,8	14,5	-3,7	-7,6	-21,8	13,3	-5,6	-5,4	9,1
2022 III	-0,7	-24,8	-29,0	15,7	3,5	-6,9	-17,1	-20,0	-1,3	-5,2	6,4
IV	1,1	-18,3	-21,1	56,3	1,6	-9,0	-27,4	-15,7	0,7	-8,4	22,0
2023 I	-0,1	-6,4	-7,4	60,3	-3,1	-6,0	-29,8	4,6	2,7	-4,7	13,2
II	1,8	10,4	12,2	22,0	-4,9	-8,6	-25,3	14,9	-2,8	-8,5	9,4
III	-1,9	-11,1	-12,2	3,9	-5,5	-8,2	-14,4	17,7	-11,5	-4,0	5,8
IV	-0,1	11,0	13,8	-7,7	-1,1	-7,5	-13,1	17,3	-10,7	-3,9	7,2
2024 I	1,6	-2,4	-0,5	-39,9	-1,1	-6,9	6,2	4,8	-14,6	-2,0	6,4
2023 Mar	2,7	-5,2	-6,2	81,6	-3,9	-6,4	-19,6	16,5	-4,6	-2,6	21,4
Abr	13,6	55,3	65,1	21,1	-5,6	-7,9	-20,9	17,4	-5,0	-5,8	5,2
May	5,1	17,1	19,7	13,1	-4,6	-5,0	-27,7	15,1	9,2	-9,0	9,5
Jun	-11,9	-28,8	-32,2	29,7	-4,4	-12,8	-27,3	12,3	-11,1	-10,7	13,5
Jul	0,1	-6,1	-6,8	12,9	-2,9	-6,7	-19,3	13,7	-4,3	-5,5	3,7
Ago	-5,6	-17,3	-19,5	-0,2	-5,5	-8,6	-14,7	21,9	-10,3	-5,6	5,5
Sep	-0,4	-9,9	-10,2	0,9	-8,2	-9,4	-8,3	18,7	-19,8	-1,0	7,9
Oct	0,3	11,8	15,1	8,7	-0,6	-8,0	-9,2	23,0	-15,9	-1,3	1,9
Nov	-0,8	8,6	10,7	-13,3	0,1	-7,8	-16,2	13,2	-9,5	-5,3	6,7
Dic	0,1	12,8	15,9	-17,9	-2,9	-6,5	-13,7	16,2	-6,5	-5,5	13,8
2024 Ene	2,1	-3,3	-2,7	-7,5	-1,2	-9,8	21,6	16,7	-19,1	-4,7	10,7
Feb	0,6	-4,9	-2,9	-56,5	-1,1	-9,1	-1,2	0,4	-18,5	-2,4	5,8
Mar	2,0	1,2	4,2	-55,9	-0,9	-1,8	2,8	-0,1	-5,1	1,0	3,1



■ Sector Primario ■ Agricultura, Ganadería ■ Selvicultura ■ Pesca ■ Extractivas ■ Carbón ■ Min. Metálicos ■ Otras Extractivas

Datos corregidos de laboralidad y temperatura											
	OTRAS (+/-II)	ENERGIA AGUA Y RESIDUOS	Electricidad y gas	Agua	Recogida y tratamiento de aguas residuales	Recogida y tratamiento de residuos	Actividades de descontaminación y otros servicios de gestión de residuos	CONSTRUCCIÓN	Construcción de edificios	Ingeniería Civil	Construcción especializada
CNAE09			35	36	37	38	39		41	42	43
Peso 2010	8,2	4,4	1,49	2,59	0,06	0,26	0,01	1,1	0,68	0,30	0,13
2020	-4,5	-5,5	-8,3	-9,8	-1,1	-0,2	3,3	-14,0	-19,5	-2,0	-11,7
2021	2,0	2,7	-4,2	3,5	-5,1	10,6	-17,0	3,9	9,7	3,5	-2,1
2022	0,1	4,5	-0,9	6,2	-17,5	4,1	23,0	2,2	9,3	27,3	-15,1
2023	-0,1	2,3	3,8	5,4	-2,2	-4,2	-8,2	1,7	0,1	-3,4	-1,5
2022 III	-0,7	6,0	1,6	8,3	-24,6	2,1	45,5	2,5	6,7	30,9	-12,6
IV	1,1	8,4	5,0	13,9	-10,7	-2,5	-11,9	3,9	-1,9	22,1	-1,5
2023 I	-0,1	3,7	5,8	6,3	-5,3	-1,7	-7,4	-1,1	-8,3	4,1	-1,8
II	1,8	4,8	1,8	10,8	0,9	-5,3	-12,9	0,8	-3,4	-4,3	-0,7
III	-1,9	1,0	4,4	3,2	-0,1	-5,1	-22,2	1,5	3,2	-9,2	-3,6
IV	-0,1	0,1	3,3	2,0	-3,8	-5,0	14,9	5,7	10,0	-3,6	0,5
2024 I	1,6	4,7	-1,9	13,5	6,7	-8,3	-18,7	6,1	6,4	3,7	9,0
2023 Mar	2,7	8,0	4,5	13,9	6,0	0,2	-6,2	2,8	-7,1	5,0	7,7
Abr	13,6	17,5	7,0	30,0	1,4	-2,7	-6,0	6,7	-2,4	5,2	11,6
May	5,1	7,5	-3,7	18,2	1,7	-5,4	-12,5	1,8	0,8	-4,9	-4,0
Jun	-11,9	-9,4	2,1	-12,4	-0,7	-8,0	-19,4	-5,4	-8,6	-11,7	-7,3
Jul	0,1	3,5	1,5	8,7	3,2	-4,6	-8,3	0,0	2,6	-14,6	-5,1
Ago	-5,6	-3,7	-2,1	-1,0	-1,3	-9,7	-20,8	-0,9	-1,0	-7,5	-5,8
Sep	-0,4	3,3	14,0	2,0	-1,6	-1,5	-39,4	5,6	7,8	-4,9	0,5
Oct	0,3	1,4	11,7	0,6	-6,2	-4,9	17,4	6,1	9,8	-2,3	-0,6
Nov	-0,8	-0,8	4,9	-0,1	-1,2	-5,4	41,9	6,8	7,8	-6,0	9,4
Dic	0,1	-0,3	-5,9	5,5	-4,1	-4,5	-5,9	4,2	12,5	-2,5	-7,4
2024 Ene	2,1	6,1	4,1	12,4	11,9	-7,9	-8,9	10,8	15,1	5,0	7,1
Feb	0,6	4,6	0,3	12,5	9,4	-8,2	-28,8	5,7	3,6	-0,7	15,6
Mar	2,0	3,5	-10,0	15,6	-0,1	-8,8	-18,6	2,1	0,7	6,9	4,9



Información elaborada en colaboración con:

